

Latvijas Lauksaimniecības universitāte



STUDIJU DARBA DATI

2013./2014. studiju gads

19. izdevums

Jelgava 2014

Atbildīgais par izdevumu: **Kaspars Vārtukapteinis**, studiju prorektors.

Izdevumu sagatavoja:

Ļubova Šeļikova, Studiju daļas galvenā speciāliste

Studiju darba dati: 2013./2014. studiju gads. 19. izdevums / Atbildīgais par izdevumu studiju prorektors K. Vārtukapteinis. – Jelgava :LLU, 2014., 82. lpp.

Saturs

SATURS	3
SAĪSINĀJUMI	4
1. STUDIJU GADA IEZĪMES	5
1.1. LATVIJAS POLITIKĀ	5
1.2. LATVIJAS AUGSTĀKAJĀ IZGLĪTĪBĀ	5
1.3. LATVIJAS LAUKSAIMNIECĪBAS UNIVERSITĀTĒ.....	5
1.4. FAKULTĀTĒS.....	7
2. STUDIJAS	9
2.1. LLU DOKTORA, MAĢISTRA UN PAMATSTUDIJU PROGRAMMU NORMATĪVĀ STUDIJU DARBA APJOMA SADALĪJUMS STARP STRUKTŪRVIENĪBĀM 2013./2014. STUDIJU GADĀ	15
2.2. STUDIJU MAKSA UN STUDENTU MATERIĀLAIS NODROŠINĀJUMS	16
2.3. MŪŽIZGLĪTĪBA	25
2.5. E-STUDIJAS	32
3. STUDĒJOŠIE	33
3.1. STUDENTU KOPĒJAIS SKAITS	33
3.2. STUDENTU SKAITS UN SADALĪJUMS	34
3.3. STUDENTU SADALĪJUMS PA FAKULTĀTĒM.....	35
3.4. STUDENTU SKAITA DINAMIKA	35
3.5. STUDENTU STRUKTŪRA PĒC TO DZĪVESVIETAS.....	36
3.6. DOKTORANTU SKAITS STUDIJU PROGRAMMĀS.....	37
3.7. LLU AIZSTĀVĒTIE PROMOCIJAS DARBI	38
3.8. UZŅEMŠANAS REZULTĀTI 2014. GADĀ	42
4. ABSOLVENTI	45
4.1. ABSOLVENTU KOPSKAITS 2014. GADĀ.....	45
4.2. ABSOLVENTU KOPSKAITS PAMATSTUDIJĀS.....	49
5. PERSONĀLS	51
5.1. PERSONĀLA STRUKTŪRA	51
5.2. MĀCĪBSPĒKU ŠTATU IZMAIŅAS	52
5.3. STRUKTŪRVIENĪBU STUDIJU DARBA APJOMU SALĪDZINĀJUMS	53
6. STARPTAUTISKĀ SADARBĪBA	54
6.1. ERASMUS PROGRAMMA.....	56
6.2. NOVA – BOVA SADARBĪBAS PROGRAMMA	59
7. SABIEDRISKĀS ATTIECĪBAS	62
8. MATERIĀLI TEHNISKAIS NODROŠINĀJUMS	66
8.1. DIENESTA VIESNĪCĀS DZĪVOJOŠIE STUDENTI	66
8.2. DATORTEHNIKAS NODROŠINĀJUMS	66
9. STUDĒJOŠO AKTIVITĀTES	67
9.1. STUDENTU PAŠPĀRVALDE	67
9.2. STUDENTU KLUBS	69
9.3. SPORTA KLUBS	72
10. LLU FUNDAMENTĀLĀ BIBLIOTĒKA	75
11. APBALVOJUMI UN KONKURSA UZVARĒTĀJI	78
11.1. LLU MĀCĪBU GRĀMATU UN MĀCĪBU LĪDZEKĻU KONKURSS.....	78
11.2. STUDENTU ZINĀTNISKO DARBU LAUREĀTI	81

Saīsinājumi

Latvijas Lauksaimniecības universitātes (LLU) struktūrvienības

Lauksaimniecības fakultāte	LF
Ekonomikas un Sabiedrības attīstības fakultāte	ESAF
Veterinārmedicīnas fakultāte	VMF
Tehniskā fakultāte	TF
Lauku inženieru fakultāte	LIF
Pārtikas tehnoloģijas fakultāte	PTF
Meža fakultāte	MF
Informācijas tehnoloģiju fakultāte	ITF
Sporta katedra	Sp.K
LLU Mūžizglītības centrs	LLU MC
LLU Fundamentālā bibliotēka	LLU FB
LLU Studentu pašpārvalde	LLU SP

Citi

Eiropas Reģionālās attīstības fonds	ERAF
Latvijas Republika	LR
Latvijas Lauksaimniecības universitātes informācijas sistēma	LLU IS
Lauksaimnieku organizācijas sadarbības padome	LOSP
Jauno zemnieku klubs	JZK
Ziemeļvalstu veterinārmedicīnas un lauksaimniecības augstskolu sadarbības tīkls	NOVA
Baltijas valstu veterinārmedicīnas un lauksaimniecības augstskolu sadarbības tīkls	BOVA
Latvijas Lauksaimniecības konsultāciju centrs	LLKC

1. Studiju gada iezīmes

1.1. Latvijas politikā

- LR Zemkopības ministri Laimdotu Straujumu, kura kļūst par premjerministri, nomaina Jānis Dūklavs.

- Vjačeslavu Dombrovski LR Izglītības un zinātnes ministra amatā nomaina Ina Druviete.

1.2. Latvijas augstākajā izglītībā

- Zemgales Plānošanas reģiona (ZPR) Attīstības padome (AP) ir pret budžeta vietu samazinājumu LLU. ZPR AP, kuru veido 22 Zemgalē esošo novadu un pilsētu priekšsēdētāji, ir kategoriski pret Izglītības un zinātnes ministrijas prasību samazināt valsts finansēto studiju vietu skaitu LLU studiju programmās. ZPR AP ir pret plānoto 20% valsts finansēto budžeta vietu samazinājumu LLU pedagoģijas un sociālo zinātņu studiju programmās.

- Indijā atklāj Latvijas augstākās izglītības centru, kurš pārstāvēs arī LLU intereses.

1.3. Latvijas Lauksaimniecības universitātē

- Augstākās lauksaimnieciskās izglītībai 150 gadu jubileja.
- 10.-11.septembrī LLU viesojās septiņu pārstāvju delegācija no Nigdes Universitātes (Turcija), lai apspriestu iespējamo sadarbību.

- 11. septembrī LLU ieradās Somijas prezidents Sauli Nīniste uz diskusiju, kurā piedalījās Somijas viesi, LLU vadība un Latvijas Valsts amatpersonas.

- 22.-23. oktobrī LLU viesojās divu cilvēku delegācija no Niponas (Japāna) veterinārijas un dzīvības zinātņu universitātes ar mērķi rast potenciālās sadarbības iespējas.

- 28. oktobrī LLU apmeklēja Kanādas Ārkārtējais un pilnvarotais vēstnieks Latvijā Džons Morisons (John Morrison). Vizītes laikā studentiem bija iespēja noklausīties lekcijas par ilgtspējīgu pilsētu attīstību un izglītības iespējām Kanādā.

- 3. decembrī LLU viesojās Īrijas vēstnieks Aidan Kirwan ar mērķi iepazīst universitāti, fakultātes un to darbības virzienus, lai apzinātu potenciālās sadarbības iespējas.

- 19. decembrī Lauku inženieru fakultātē norisinājās svinīgs pasākums saistībā ar trim nozīmīgiem notikumiem: LIF ēkai – 30, Hidromeliorācijas fakultātei – 65 un Būvinženieru izglītībai Latvijā – 150.

- Tika saņemts mantojums no absolventes Mirdzas Oškalnes, kura 1938.gadā ļoti sekmīgi Latvijā ieguva agronomes izglītību un novēlējai, lai pēc nāves viss viņas īpašums tiktu nodots Jelgavas Lauksaimniecības akadēmijas pēctecei LLU rīcībā.

- 3. februārī LLU bija ieradies LR Izglītības ministre Ina Druviete.

- Starptautiskās zinātnieku padomes programmas "Global World Communicator. Education and Science" pasaules vadošo universitāšu profesionālajā reitingā 2013./2014. akadēmiskajā gadā 500 labāko augstskolu skaitā iekļūst piecas Latvijas augstskolas tostarp LLU - 274. pozīcijā.

- 18. martā LLU bija ieradies Baltkrievijas Nacionālās Zinātņu akadēmijas Pārtikas produktu zinātniski praktiskā centra ģenerāldirektors Zenons V. Lovskis, lai noslēgtu sadarbības līgumu pārtikas tehnoloģiju jomā un apspriestu potenciālos sadarbības punktus.

- 29. aprīlī LLU apmeklēja Eiropas Komisijas Lauksaimniecības un Lauku attīstības direktorāta ģenerāldirektors (DG-AGRI), profesors Jeržijs Bogdans Pleva. Vizītes laikā profesors tikās ar rektoru Juri Skujānu, studentiem lasīja lekciju "Eiropas Savienības lauksaimniecības politika 2014.-2020. gadam", kā arī apskatīja Jelgavas pili.

- 28.- 29. aprīlī LLU viesojās pārstāvji no Tadžikistānas Lauksaimniecības, Valsts medicīnas un Tehnoloģiju universitātēm, lai iepazītos ar LLU studiju bāzi pārtikas kvalitātes un drošības nozarē. Ārvalstu viesu vizīte LLU ir viena no Tempus projekta "Augstākās izglītības pārtikas kvalitātes un drošības jomā modernizācija Tadžikistānā" (Modernisation of higher education in the area of food quality and safety in Tajikistan) aktivitātēm.

- 7. maijā par LLU rektori tiek ievēlēta profesore Irina Pilvere.

- LLU Konventa priekšsēdis Voldemārs Bariss uzņēmēju delegācijas sastāvā piedalījās Latvijas Valsts prezidenta Andra Bērziņa oficiālajā vizītē pie Uzbekistānas Valsts prezidenta Islama Karimova.

- Aktualizējot starptautiskās sadarbības nozīmīgumu augstskolas attīstībā, 17. jūlijā LLU viesojās pārstāvji no Lietuvas un Azerbaidžānas. Asociētās profesores Larisas Maļinovskas vadībā universitāti apmeklēja Azerbaidžānas studenti no Lietuvas Alitas koledžas vasaras skolas.

- 8. jūlijā LLU viesojās, vairāki Ziemeļreinas-Vestfāles Lauksaimniecības kameras pārstāvji. Vizīte norisinājās sadarbībā ar Lauku atbalsta dienestu.

1.4. Fakultātēs

- 19. oktobrī LLU Aulā par godu Ekonomikas fakultātes 45 gadu jubilejai tika rīkota Zinātniski praktiskā konference, kurā ar lasījumiem uzstājās vairāki fakultātes absolventi un tika prezentēta grāmata "LLU Ekonomikas fakultāte Latvijas izaugsmei".

- Par nopelniem Latvijas labā Ordeņu kapituls piešķirt valsts augstāko apbalvojumu – Atzinības krustu LLU Tehniskās fakultātes profesoriem Ludim Pēkam un Jurim Priekulim.

- 7. novembrī Vecaucē norisinājās Ražas svētki.

- 5. novembrī LLU Informācijas tehnoloģiju fakultāte un Tehniskā fakultāte noslēdza sadarbības līgumu ar Jelgavas 5. vidusskolu, lai palīdzētu skolēniem sagatavoties studijām ITF un TF.

- Novembra sākumā LLU Lauku inženieru fakultātes Būvniecības specialitātes mācībspēki apmeklēja un izvērtēja studentu profesionālās prakses norisi Vācijā, Bohumas pilsētā. Starp LIF un AS UPB ir noslēgts sadarbības līgums par studentu prakšu organizēšanu.

- Zemkopības ministrijas augstāko apbalvojumu – medaļu "Par centību" – saņēma Pārtikas tehnoloģijas fakultātes Pārtikas tehnoloģijas katedras asociētā profesore, Dr.sc.ing. Sandra Muižniece-Brasava, Lauku inženieru fakultātes Vides un ūdenssaimniecības katedras profesors, Dr.sc.ing. Viesturs Jansons, Lauku inženieru fakultātes prodekāns, Arhitektūras un būvniecības katedras docents, Mg.sc.ing. Kārlis Siļķe, Informācijas tehnoloģiju fakultātes Datoru sistēmu katedras asociētais profesors, vadošais pētnieks, Dr.sc.ing. Egils Stalidzāns. Savukārt Zemkopības ministrijas Atzinības rakstu saņēma Lauksaimniecības fakultātes Agrobiotehnoloģijas institūta vadošā pētniece Dr.agr. Antra Balode un studiju prorektora vietnieks studiju jautājumos Mg. paed. Vilnis Tomsons.

- 16. augustā profesoram Benjamiņam Treijam (1914–2002) apritēja 100 gadi. Profesors bija ievērojams ekonomikas profesors un zinātnieks, kura vārdā LLU nosaukta balva izcilākajiem ESAF doktoriem.

- LLU studenti gūst jaunus iespaidus praksē Polijā. Divu nedēļu praksē piedalījās Meža fakultātes (MF) un Lauksaimniecības fakultātes (LF) studenti.

- 6. janvārī Tehniskajā fakultātē notika kādreizējā Latvijas Lauksaimniecības akadēmijas rektora, tehnisko zinātņu doktora, Mehānikas katedras dibinātāja un vadītāja Oļģerta Ozola 100 gadu jubilejas atceres pasākums.
- 7. februārī Tehniskajā fakultātē norisinājās 7. Starptautiskā zinātniskā konference "Lauku vide. Izglītība. Personība", kurā ar daudzveidīgiem ziņojumiem uzstājās dalībnieki no desmit valstīm.
- 13. februārī Veterinārmedicīnas fakultātē atklāta 1936. gadā izgatavota, bet līdz šim neuzstādīta piemiņas plāksne veterinārmedicīnas goda doktoram Ludvigam Kundziņam.
- 20. un 21. februārī Jelgavas pilī notika Lauksaimniecības fakultātes, Latvijas Agronomu biedrības un Latvijas Lauksaimniecības un meža zinātņu akadēmijas organizētā zinātniski praktiskā konference "Līdzsvarota lauksaimniecība".
- 15. martā, Tehniskajā fakultātē tikās 1994. gada absolventi.
- Ekonomikas un sabiedrības attīstības fakultātē jau 15. reizi norisinājās ikgadējā starptautiskā konference "Ekonomikas zinātne lauku attīstībai" ("Economic Science for Rural Development"), kas pulcēja 178 pētniekus no septiņām valstīm.
- No 7. līdz 11. aprīlim VMF viesojas pasaulē augsti atzīts veterinārās oftalmoloģijas speciālists profesors Bernhards M. Spiess no Šveices, kurš ir specializējies gan mazo, gan lielo dzīvnieku acs slimību diagnostikā un ārstēšanā.
- Lai izteiktu valdības pateicību par ieguldījumu zinātniskajā un sabiedriskajā darbā un izcilu devumu jauno speciālistu sagatavošanā, valdība apbalvojusi ar Atzinības rakstu LLU asociēto profesori Dzidru Kreišmani.
- 25. aprīlī notika 9. Starptautiskā konference "Studenti ceļā uz zinātni" (Students on their way to science), kurā piedalījās 180 dalībnieki no 10 valstīm.
- 4.maijā Pārtikas tehnoloģijas fakultātes profesorei Lijai Dukaļskai tika piešķirts pagodinošais valsts apbalvojums – Atzinības krusts.
- "Zelta čiekura" balva par ieguldījumu sabiedrības izglītošanā tika pasniegta arī LLU Meža fakultātes Kokapstrādes katedras profesoram Dr.sc.ing. Uldim Spullem. "Zelta čiekurs" ir augstākā atzinība par sasniegumiem meža nozarē.
- "Par izcilu veikumu vai mūža devumu vides, zemes un ģeogrāfijas zinātnēs" balva piešķirta LLU Arhitektūras un plānošanas katedras profesorei Dr. arch. Aijai Ziemeļniecei.
- 27. jūnijā 50. izlaiduma gadadienu aizvadīja 1964. gada Agronomijas fakultātes absolventi.

2. Studijas

LLU studiju virzieni un studiju programmas 2013./2014. studiju gadā

2013./2014. studiju gadā LLU īstenoja 66 šādu izglītības pakāpju studiju programmas:

1. Pamatstudiju programmas - 28:

1.1. Pirmā līmeņa profesionālās augstākās izglītības studiju programmas (studiju ilgums pilna laika studijās 2-3 gadi), kuras nodrošina 4.līmeņa profesionālās kvalifikācijas ieguvu (5B līmenis pēc ISCED-97 1), 5.līmenis pēc EKI 2)) – 4.

1.2. Akadēmiskās izglītības (bakalaura) studiju programmas. Studiju ilgums pilna laika studijās 3-4 gadi (5A līmenis pēc ISCED-97, 6.līmenis pēc EKI) - 6.

1.3. Otrā līmeņa profesionālās augstākās izglītības studiju programmas (studiju ilgums pilna laika studijās vismaz 4 gadi), kas nodrošina 5.līmeņa profesionālās kvalifikācijas ieguvu (5A pēc ISCED-97, 6.līm. pēc EKI) - 4.

1.4. Profesionālās augstākās izglītības bakalaura studiju programmas (studiju ilgums pilna laika studijās vismaz 4 gadi), kas nodrošina 5.līmeņa profesionālās kvalifikācijas ieguvu un profesionālo bakalaura grādu profesionālās darbības jomā (5A pēc ISCED-97, 6.līm. pēc EKI) – 14.

2. Augstākā līmeņa studiju programmas - 38:

2.1. Akadēmiskās izglītības maģistra studiju programmas. Studiju ilgums pilna laika studijās 2 gadi programmas (5A līmenis pēc ISCED-97, 7.līmenis pēc EKI) - 17.

2.2. Profesionālās augstākās izglītības maģistra studiju programmas (studiju ilgums pilna laika studijās vismaz 1 gads), kas nodrošina 5.līmeņa profesionālās kvalifikācijas ieguvu un profesionālo maģistra grādu vai profesionālo maģistra grādu profesionālās darbības jomā (5A līmenis pēc ISCED-97, 7.līmenis pēc EKI) - 7.

2.3. Otrā līmeņa profesionālās augstākās izglītības studiju programmas (ar iepriekš iegūtu augstāko izglītību), kas nodrošina 5.līmeņa profesionālās kvalifikācijas ieguvu. Studiju ilgums pilna laika studijās vismaz 1 gads (5A līmenis pēc ISCED-97, 7.līmenis pēc EKI) - 1.

2.4. Doktora studiju programmas. Studiju ilgums pilna laika studijās 3 gadi (6.līmenis pēc ISCED-97, 8.līmenis pēc EKI) - 13.

Piezīmes un skaidrojumi:

- ISCED–97 - Starptautiskā standartizētā izglītības klasifikācija;
- EKI - Eiropas kvalifikāciju ietvarstruktūra.

1. tabula

Studiju virzienu un studiju programmu kopsavilkums

Studiju virzieni	SP ³⁾ skaits	SV ⁴⁾ skaits	Fakultātes
1. Izglītība, pedagoģija un sports	5	1	TF
8. Socioloģija, politoloģija un antropoloģija	2	1	ESAF
9. Ekonomika	4	1	ESAF
11. Vadība, administrēšana un nekustamo īpašumu pārvaldība	6	1	ESAF
17. Informācijas tehnoloģija, datortehnika, elektronika, telekomunikācijas, datorvadība un datorzinātne	4	1	ITF
18. Mehānika un metālapstrāde, siltumenerģētika, siltumtehnika un mašīnzinības	5	1	TF
19. Enerģētika, elektrotehnika un elektrotehnoloģijas	1	1	TF
20. Ražošana un pārstrāde	7	1	PTF, MF
21. Arhitektūra un būvniecība	12	1	LIF
22. Lauksaimniecība, mežsaimniecība, zivsaimniecība, veterinārmedicīna un pārtikas higiēna	14	1	LF, VMF, MF
23. Veselības aprūpe	1	1	PTF
25. Viesnīcu un restorānu serviss, tūrisma un atpūtas organizācija	1	1	PTF
27. Vides aizsardzība	3	1	LIF
28. Iekšējā drošība un civilā aizsardzība	1	1	MF
Kopā:	66	14	no 29 SV

2. tabula

Studiju programmas pa studiju virzieniem

Nr. p.k.	Fakultāte	IKK ⁵⁾	SP nosaukums	Veids ⁶⁾	legūstamais grāds un/vai kvalifikācija
SV 1. Izglītība, pedagoģija un sports (akred. līdz 04.06.2019.)					
1	TF	42141	Mājas vide izglītībā	p (b)	Profesionālais bakalaura izglītībā un mājturības un tehnoloģiju/mājsaimniecības skolotājs un informātikas skolotājs pamatzglītībā vai mājturības un tehnoloģiju/mājsaimniecības skolotājs un vizuālās mākslas skolotājs
2	TF	41141	Profesionālās izglītības skolotājs	1.līm.	Profesionālās izglītības skolotājs
3	TF	45142	Pedagoģija	m	Izglītības zinātņu maģistrs pedagoģijā
4	TF	47142	Karjeras konsultants	pm	Profesionālais maģistrs izglītībā un karjeras konsultants
5	TF	51142	Pedagoģija	d	Pedagoģijas doktors

2. tabulas turpinājums

Nr. p.k.	Fakultāte	IKK ⁵⁾	SP nosaukums	Veids ⁶⁾	legūstamais grāds un/vai kvalifikācija
SV 8. Socioloģija, politoloģija un antropoloģija (akred. līdz 21.05.2019.)					
1	ESAF	43310	Organizāciju un sabiedrības pārvaldes socioloģija	b	Sociālo zinātņu bakalaura socioloģijā
2	ESAF	45310	Organizāciju un sabiedrības pārvaldes socioloģija	m	Sociālo zinātņu maģistrs socioloģijā
SV 9. Ekonomika (akred. līdz 04.06.2019.)					
1	ESAF	43310	Ekonomika	b	Sociālo zinātņu bakalaura ekonomikā
2	ESAF	45310	Ekonomika	m	Sociālo zinātņu maģistrs ekonomikā
3	ESAF	47343	Finanšu vadība (Plānots slēgt!)	pm	Profesionālais maģistrs finanšu vadībā un finanšu analītiķis
4	ESAF	51310	Agrārā un reģionālā ekonomika	d	Ekonomikas doktors reģionālās ekonomikas vai agrārās ekonomikas apakšnozarē
SV 11. Vadība, administrēšana un nekustamo īpašumu pārvaldība (akred. līdz 25.06.2019.)					
1	ESAF	42345	Komerccarbība un uzņēmuma vadība	p (b)	Profesionālais bakalaurs komercdarbībā un uzņēmuma vadībā un vadītājs
2	ESAF	42345	Iestāžu un uzņēmumu ārējie sakari	p (b)	Profesionālais bakalaurs sabiedrības vadībā un ārējo sakaru struktūrvienības vadītājs
3	ESAF	41345	Komerczinības	1.līm.	Uzņēmējdarbības (komercdarbības) speciālists
4	ESAF	47345	Uzņēmējdarbības vadība	pm	Profesionālais maģistrs uzņēmējdarbībā un vadīšanā vai Profesionālais maģistrs uzņēmējdarbībā un vadīšanā un uzņēmumu un iestāžu vadītājs
5	ESAF	47345	Projektu vadība	pm	Profesionālais maģistrs projektu vadībā un projekta vadītājs
6	ESAF	47345	Sabiedrības pārvalde	pm	Profesionālais maģistrs sabiedrības pārvaldē un sabiedrības pārvaldes vadītājs
SV 17. Informācijas tehnoloģija, datortehnika, elektronika, telekomunikācijas, datorvadība un datorzinātne (akred. līdz 28.05.2019.)					
1	ITF	43526	Datorvadība un datorzinātne	b	Inženierzinātņu bakalaurs datorvadībā un datorzinātnē
2	ITF	42526	Programmēšana (Informācijas tehnoloģijas ilgtspējīgai attīstībai)	p (b)	Profesionālais bakalaurs informācijas tehnoloģijās un programmēšanas inženieris
3	ITF	45526	Informācijas tehnoloģijas	m	Inženierzinātņu maģistrs informācijas tehnoloģijās
4	ITF	51526	Informācijas tehnoloģijas	d	Inženierzinātņu doktors informācijas tehnoloģijās

Nr. p.k.	Fakultāte	IKK ⁵⁾	SP nosaukums	Veids ⁶⁾	Iegūstamais grāds un/vai kvalifikācija
SV 18. Mehānika un metālapstrāde, siltumenerģētika, siltumtehnika un mašīnzinības (akred. līdz 04.06.2019.)					
1	TF	43525	Lauksaimniecības inženierzinātne	b	Inženierzinātņu bakalaura mašīnzinātnē
2	TF	42521	Mašīnu projektēšana un ražošana	p (b)	Profesionālais bakalaurs mašīnu projektēšanā un ražošanā un mehānikas inženieris
3	TF	41525	Tehniskais eksperts	1.līm.	Sauszemes transportlīdzekļu tehniskais eksperts
4	TF	45525	Lauksaimniecības inženierzinātne	m	Inženierzinātņu maģistrs
5	TF	51525	Lauksaimniecības inženierzinātne	d	Inženierzinātņu doktors
SV 19. Enerģētika, elektrotehnika un elektrotehnoloģijas (akred. līdz 25.06.2019.)					
1	TF	42522	Lauksaimniecības enerģētika	p (b)	Profesionālais bakalaurs lauksaimniecības enerģētikā un lauksaimniecības enerģētikas inženieris
SV 20. Ražošana un pārstrāde (akred. līdz 04.06.2019.)					
1	PTF	43541	Pārtikas zinības	b	Inženierzinātņu bakalaurs pārtikas zinātnē
2	PTF	42541	Pārtikas produktu tehnoloģija	p	Inženieris pārtikas un dzērienu tehnoloģijā
3	MF	42543	Kokapstrāde	p (b)	Inženierzinātņu profesionālais bakalaurs materiālzinātnē un kokapstrādes inženieris
4	PTF	45541	Pārtikas zinātne	m	Inženierzinātņu maģistrs pārtikas zinātnē
5	MF	45543	Koksnes materiāli un tehnoloģija	m	Inženierzinātņu maģistrs
6	PTF	51541	Pārtikas zinātne	d	Inženierzinātņu doktors pārtikas zinātnē
7	MF	51543	Koksnes materiāli un tehnoloģija	d	Inženierzinātņu doktors
SV 21. Arhitektūra un būvniecība (akred. līdz 25.06.2019.)					
1	LIF	42582	Būvniecība	p (b)	Profesionālais bakalaurs būvzinātnē un būvinženieris
2	LIF	42582	Būvniecība (nepilna laika)	p	Būvinženieris
3	LIF	42581	Zemes ierīcība	p (b)	Profesionālais bakalaurs zemes ierīcībā un inženieris
4	LIF	42581	Ainavu arhitektūra un plānošana	p (b)	Profesionālais bakalaurs ainavu arhitektūrā un ainavu arhitekts
5	LIF	41581	Zemes ierīcība (Plānots slēgt!)	1.līm.	Mērnieks
6	LIF	45582	Būvzinātne	m	Inženierzinātņu maģistrs būvzinātnē
7	LIF	45581	Zemes ierīcība	m	Inženierzinātņu maģistrs
8	LIF	45581	Ainavu arhitektūra	m	Arhitektūras maģistrs ainavu arhitektūrā

2. tabulas turpinājums

Nr. p.k.	Fakultāte	IKK ⁵⁾	SP nosaukums	Veids ⁶⁾	legūstamais grāds un/vai kvalifikācija
9	LIF	45582	Hidroinženierzinātne	m	Inženierzinātņu maģistrs hidroinženierzinātnē
10	LIF	51582	Hidroinženierzinātne	d	Inženierzinātņu doktors hidroinženierzinātnē
11	LIF	51581	Ainavu arhitektūra	d	Arhitektūras doktors ainavu arhitektūrā
12	LIF	51582	Būvzinātne	d	Inženierzinātņu doktors būvzinātnē
SV 22. Lauksaimniecība, mežsaimniecība, zivsaimniecība, veterinārmedicīna un pārtikas higiēna (akred. līdz 16.05.2019.)					
1	LF	42621	Lauksaimniecība (Plānots slēgt!)	p	Agronoms ar specializāciju laukkopībā vai dārzkopībā, vai zootehnikā, vai uzņēmējdarbībā lauksaimniecībā
2	LF	42621	Lauksaimniecība	p (b)	Profesionālais bakalaurs lauksaimniecībā un agronoms ar specializāciju laukkopībā vai dārzkopībā, vai citslietu zootehniķis, vai lauksaimniecības uzņēmuma vadītājs
3	LF	45621	Lauksaimniecība	m	Lauksaimniecības zinātņu maģistrs lauksaimniecībā
4	LF	47621	Lauksaimniecība	pm	Profesionālais maģistrs lauksaimniecībā
5	LF	51621	Lauksaimniecība	d	Lauksaimniecības doktors (laukkopībā vai lopkopībā)
6	VMF	42640	Veterinārmedicīna	p (m)	Veterinārārsts
7	VMF	47640	Pārtikas higiēna	pm	Profesionālais maģistrs pārtikas higiēnā
8	VMF	51640	Veterinārmedicīna	d	Veterinārmedicīnas doktors (ar norādi uz apakšnozari)
9	MF	43623	Mežzinātne	b	Lauksaimniecības zinātņu bakalaurs mežzinātnē
10	MF	42623	Mežinženieris	p (b)	Inženierzinātņu profesionālais bakalaurs mežzinātnē un mežsaimniecības inženieris
11	MF	45623	Meža ekoloģija un mežkopība	m	Mežzinātņu maģistrs
12	MF	45623	Meža darbi un tehnika	m	Inženierzinātņu maģistrs mežzinātnē
13	MF	45623	Meža ekonomika un politika	m	Mežzinātņu maģistrs
14	MF	51623	Mežzinātne	d	Mežzinātņu doktors vai inženierzinātņu doktors
SV 23. Veselības aprūpe (akred. līdz 04.06.2019.)					
1	PTF	45722	Uzturzinātne (starpaugstskolu)	m	Veselības zinātņu maģistrs uzturzinātnē
SV 25. Viesnīcu un restorānu serviss, tūrisma un atpūtas organizācija (akred. līdz 25.06.2019.)					

2. tabulas turpinājums

Nr. p.k.	Fakultāte	IKK ⁵⁾	SP nosaukums	Veids ⁶⁾	legūstamais grāds un/vai kvalifikācija
1	PTF	42811	Ēdināšanas un viesnīcu uzņēmējdarbība	p (b)	Profesionālais bakalaurs uzņēmējdarbībā un restorānu un viesnīcu vadītājs
SV 27. Vides aizsardzība (akred. līdz 25.06.2019.)					
1	LIF	42850	Vide un ūdenssaimniecība	p (b)	Profesionālais bakalaurs vides saimniecībā un vides inženierzinātnē un vides inženieris
2	LIF	45850	Vides inženierzinātne	m	Inženierzinātņu maģistrs
3	LIF	51850	Vides inženierzinātne	d	Inženierzinātņu doktors vides inženierzinātnē

SV 28. Iekšējā drošība un civilā aizsardzība (akred. līdz 04.06.2019.)					
1	MF	48862	Darba aizsardzība un drošība	p	Darba aizsardzības vecākais speciālists

Piezīmes un skaidrojumi:

³⁾ – SP – Studiju programma

⁴⁾ – SV – Studiju virziens

⁵⁾ – IKK – Latvijas Izglītības klasifikācijas kods.

⁶⁾ – veids:

p (b) – profesionālās augstākās izglītības bakalaura studiju programma.

p – 2.līmeņa profesionālās augstākās izglītības studiju programma,

p (m) – VMF profesionālās augstākās izglītības studiju programma (6 gadi), kas dod tiesības turpināt studijas doktorantūrā.

b – akadēmiskās izglītības bakalaura studiju programma.

m – akadēmiskās izglītības maģistra studiju programma.

pm – profesionālās augstākās izglītības maģistra studiju programma.

d – doktora studiju programma

2.1. LLU doktora, maģistra un pamatstudiju programmu normatīvā studiju darba apjoma sadalījums starp struktūrvienībām 2013./2014.studiju gadā

3. tabula

Normatīvā studiju darba apjoma sadalījums starp struktūrvienībām

Nr. p.k.	Fakultāte, kurā pilda darbu	Studiju darba apjoma sadalījums procentos (%)										
		Kopā studiju programmās	Struktūrvienības (fakultātes, katedra), kuru studiju darbu rēķina									
			LF	ESAF	TF	VMF	LIF	PTF	MF	VALO	ITF	SPOR
1.	LF	100	62,5	10,1	3,6	7,1	1,5	3,8	2,9	2,6	3,6	2,3
2.	ESAF	100	0,0	84,1	0,4	0,0	1,5	0,2	1,2	3,7	7,6	1,4
3.	TF	100	0,3	5,4	74,8	0,0	1,3	2,6	1,3	2,6	9,8	1,8
4.	VMF	100	4,0	0,7	0,6	86,2	0,3	3,2	1,4	0,7	1,6	1,2
5.	LIF	100	2,3	3,0	3,2	0,2	73,8	1,3	2,3	4,0	7,9	2,0
6.	PTF	100	0,0	7,3	4,2	0,0	2,4	70,8	1,1	3,2	8,6	2,4
7.	MF	100	2,3	4,9	5,8	0,0	5,0	2,4	65,0	4,1	8,2	2,2
8.	ITF	100	0,0	4,5	2,8	0,0	1,3	0,0	1,0	5,8	82,1	2,5
	Visu fak.	100	35,7	4,6	13,1	0,0	0,0	0,0	7,9	11,8	12,8	14,2
	Kopā LLU un struktūrvienībās	100	6,7	20,1	14,1	10,8	12,4	9,0	9,8	3,5	11,5	2,2

Piezīme: "Visu fak." nozīmē, ka 3693 SKP jeb 1,5 % no kopējā studiju darba apjoma izpildīti lielās studentu plūsmās, kur nav iespējams nodalīt SKP katrai fakultātei.

2.2. Studiju maksa un studentu materiālais nodrošinājums

Studiju maksa gadā no valsts budžeta nefinansētajiem studentiem

4. tabula

Studiju maksa semestrī 2013./2014. studiju gadā sākot ar pavasara semestri (pāreja uz EUR)

Fak.	Studiju programma	Pilna laika studijās						Nepilna laika studijās				
		1.k.	2.k.	3.k.	4.k.	5.k.	6.k.	1.k.	2.k.	3.k.	4.k.	5.k.
		EUR	EUR	EUR	EUR	EUR	EUR	EUR	EUR	EUR	EUR	EUR
Pamatstudijās												
LF	Lauksaimniecība, p(b)	853,72	853,72	853,72	853,72			569,15	569,15	569,15		
	Lauksaimniecība (p) (Laukkopība, Dārzkopība, Zootehnika, Uzņēmējdarbība lauksaimniecībā)				853,72						569,15	569,15
ESAF	Ekonomika (a)	640,29	640,29	640,29	640,29			426,86	426,86	426,86	426,86	448,20
	Komerczinības (1.līmenis)	569,14	569,14					391,29	391,29	391,29		
	Komercdarbība un uzņēmuma vadība, p(b)	569,15	569,15	569,15	569,15			391,29	391,29	391,29	391,29	475,24
	Laidzes, Siguldas filiāles- Komerczinības (1.līm.)							391,29	391,29	391,29		
	Organizāciju un sabiedrības pārvaldes socioloģija (a)	640,29	640,29	640,29	640,29			469,55	469,54	469,54	469,54	594,76
	Iestāžu un uzņēmumu ārējie sakari, p(b)	640,29	640,29	640,29	640,29							
TF	Lauksaimniecības inženierzinātne (a);	853,72	853,72	853,72	853,72			569,15	569,15	569,15	569,15	569,15
	Lauksaimniecības enerģētika, p(b); Mašīnu projektēšana un ražošana, p(b);	853,72	853,72	853,72	853,72			569,15	569,15	569,15	569,15	569,15
	Tehniskais eksperts (1.līm.)							569,15	569,15	569,15	569,15	
	Mājas vide izglītībā, p(b) Mājas vide un informātika izglītībā, Mājas vide un vizuālā māksla izglītībā	569,15	569,15	569,15	569,15			379,91	379,91	379,91	379,91	476,66
	Profesionālās izglītības skolotājs, (1.līm.)							379,91	379,91	379,91	379,91	
VMF	Veterinārmedicīna (p)	1280,58	1280,58	1280,58	1280,58	1280,58	1427,14	-				

4. tabulas turpinājums

Fak.	Studiju programmas	Pilna laika studijās						Nepilna laika studijās				
		1.k.	2.k.	3.k.	4.k.	5.k.	6.k.	1.k.	2.k.	3.k.	4.k.	5.k.
		EUR	EUR	EUR	EUR	EUR	EUR	EUR	EUR	EUR	EUR	EUR
LIF	Ainavu arhitektūra un plānošana, p(b)	1202,33	1202,33	1202,33	1202,33	1333,23						
	Būvniecība, p(b), Būvniecība, (p)	988,90	988,90	988,90	988,90	1031,58						
	Vide un ūdenssaimniecība, p(b)	853,72	853,72	853,72	853,72	853,72						
	Zemes ierīcība, p(b)	853,72	853,72	853,72	853,72	853,72						
	Zemes ierīcība (1.līm.)									569,15		
PTF	Pārtikas zinības(a); Pārtikas produktu tehnoloģija (p) Ēdināšanas un viesnīcu uzņēmējdarbība, p(b)	853,72	853,72	853,72	853,72							
		853,72	853,72	853,72	853,72			569,15	569,15	569,15	569,15	569,15
		675,86	675,86	675,86	675,86			469,55	469,54	469,54	469,54	569,15
MF	Mežzinātne (a) Mežzinātnes, p(b); Kokapstrāde, p(b)	853,72	853,72	853,72	853,72							
		853,72	853,72	853,72	853,72			569,15	569,15	569,15	569,15	569,15
ITF	Datorvadība un datorzinātnes (a) Programmēšana, p(b)	675,86	675,86	675,86	675,86							
Maģistra studijās												
LF	Lauksaimniecība (a) Lauksaimniecība, p(m)	996,01	996,01									
		996,01	996,01									
ESAF	Ekonomika (a) Uzņēmējdarbības vadība, p(m) Organizāciju un sabiedrības pārvaldes socioloģija (a) Projektu vadība, p(m) Sabiedrības pārvalde, p(m)	782,58	782,58									
		704,32	704,32	704,32								
		782,58	782,58					569,15	569,15	569,15		
		704,32	704,32					604,72	604,72	604,72		
		704,32	704,32					604,72	604,72	604,72		
TF	Lauksaimniecības inženierzinātne (a) Karjeras konsultants, p(m) Pedagoģija (a)	996,01	996,01									
		704,32	704,32					569,15	569,15			
		704,32	704,32					569,15	569,15	569,15		
VMF	Pārtikas higiēna, p(m)							711,44				

4. tabulas turpinājums

Fak.	Studiju programmas	Pilna laika studijās						Nepilna laika studijās				
		1.k.	2.k.	3.k.	4.k.	5.k.	6.k.	1.k.	2.k.	3.k.	4.k.	5.k.
		EUR	EUR	EUR	EUR	EUR	EUR	EUR	EUR	EUR	EUR	EUR
LIF	Vides inženierzinātne (a); Zemes ierīcība (a); Hidroinženierzinātne (a)	996,01	996,01					675,86				
	Būvzinātne (a)	1138,30	1138,30					761,24				
	Ainavu arhitektūra (a)	1280,58	1280,58									
PTF	Pārtikas zinātne (a)	996,01	996,01									
	Uzturzinātne (a)	996,01	996,01									
MF	Meža ekoloģija un mežkopība (a); Meža darbi un tehnika (a), Koksnes materiāli un tehnoloģija (a); Meža ekonomika un politika (a)	996,01	996,01									
ITF	Informācijas tehnoloģijas (a)	996,01	996,01					675,86				
MF	Darba aizsardzība un drošība (p, 2 g.)							782,58	782,58			

Skaidrojumi:

- a - akadēmiskās izglītības bakalaura studiju programma,
- p(b) - profesionālās augstākās izglītības bakalaura studiju programma,
- p - 2.līmeņa profesionālās augstākās izglītības studiju programma,
- 1.līm.- 1.līmeņa profesionālās augstākās izglītības studiju programma,
- p(m) - profesionālās augstākās izglītības maģistra studiju programma, kas dod tiesības turpināt studijas doktorantūrā,
- EUR - pārrēķināts izmantojot noteikto Latvijas Bankas EUR valūtas kursu 0,702804

Studiju un studējošā kredīts

Studiju un studējošā kredīts ar valsts vārdā sniegto galvojumu tiek piešķirts un izmaksāts balstoties uz LR MK noteikumiem Nr. 220 „Kārtība, kādā tiek piešķirts, atmaksāts un dzēsts studiju un studējošais kredīts no kredītiestādes līdzekļiem ar valsts vārdā sniegto galvojumu” un nolikumu „Par studiju un studējošā kredītu ar valsts vārdā sniegto galvojumu piešķiršanu LLU studējošajiem”.

STUDIJU KREDĪTS ir kredīts no kredītiestādes līdzekļiem ar valsts vārdā sniegto galvojumu, kas paredzēts studiju maksas segšanai pilna vai nepilna laika akreditētas studiju programmas studējošajiem. Studiju laikā un laikposmā, kamēr nav sāks atmaksāt studiju kredītu (11 mēnešus pēc studiju beigšanas), šī kredīta procentu likme ir 0 %. Sākot kredīta atmaksu, būs jāmaksā kredītlīguma noslēgšanas gadā izsolītā kredītiestādes procentu likme EUR, bet ne vairāk kā 5% gadā no atlikušās studiju kredīta summas.

STUDĒJOŠĀ KREDĪTS paredzēts studējošā iztikas izdevumu segšanai pilna laika akreditētas studiju programmas studējošajiem. Šo kredītu izmaksā 10 mēnešus gadā (izņemot jūliju un augustu). Studējošā kredīts ir procentu kredīts jau studiju laikā. Studējošā kredīta procentu likme ir kredītlīguma noslēgšanas gadā izsolītā kredītiestādes procentu likme EUR, bet ne vairāk kā 5% gadā. Studējošā kredīta procentus sāk aprēķināt ar kredīta izmaksas dienu.

5. tabula

Valsts galvotā kredīta līgumus skaits

Kredīta veids	1. semestrī (studējošo skaits)	2. semestrī (studējošo skaits)
Studiju	63	34
Studējošā	36	6

6. tabula

Aktīvie kredītaņēmēji (neskaitot jaunos kredītņēmējus)

Kredīta veids	1. semestrī (studējošo skaits)	2. semestrī (studējošo skaits)
Studiju	154	174
Studējošā	158	189

LLU vārdiskās stipendijas

LLU studējošie konkursa kārtībā var iegūt vārdiskās stipendijas, kuru nolikumus apstiprina Senāts vai attiecīgās fakultātes dome.

Kārļa Ulmaņa stipendiju (stipendijas lielums 184.97 EUR/mēnesī vienu studiju gadu) saskaņā ar Senāta 2013. gada 12. jūnija lēmumu Nr. 8-18 saņēma:

Anda JĒKABSONE, Lauku inženieru fakultātes studente,
Kristīne KALNIŅA, Ekonomikas un sabiedrības attīstības fakultātes studente,
Linda TRAPĀNE, Ekonomikas un sabiedrības attīstības fakultātes studente,
Baiba ČEHOVA, Pārtikas tehnoloģijas fakultātes studente.

Senāta stipendiju (156.52 EUR/mēnesī vienu studiju gadu) saskaņā ar Senāta 2013. gada 12. jūnija lēmumu Nr. 8-18 saņēma:

Armands VEKŠINS, Veterinārmedicīnas fakultātes students,
Ilvija GAIDUKOVIČA, Ekonomikas un sabiedrības attīstības fakultātes maģistrante,

Raivis BALTMANIS, Informācijas tehnoloģiju fakultātes maģistrants.

Paula Lejiņa stipendiju saskaņā ar Lauksaimniecības fakultātes domes 2013. gada 18. jūnija protokolu Nr. 6 saņēma:

Rūta EKMANE, Lauksaimniecības fakultātes studente.

Jāņa Vanaga stipendiju saskaņā ar Ekonomikas un sabiedrības attīstības fakultātes domes 2013. gada 21. maija protokolu Nr. 06-24.02/6 saņēma:

Matīss PĒRKONS, Ekonomikas un sabiedrības attīstības fakultātes students.

Pētera Birkerta stipendiju saskaņā ar Ekonomikas un sabiedrības attīstības fakultātes domes 2013. gada 20. septembra protokolu Nr. 06-24.02/10 saņēma:

Evija OTAŅĶE, Ekonomikas un sabiedrības attīstības fakultātes studente.

Olģerta Ozola stipendiju saskaņā ar Tehniskās fakultātes domes 2013. gada 19. septembra protokolu Nr. 8 saņēma:

Aldis CĪRULIS, Tehniskās fakultātes students.

Ludviga Kundziņa stipendiju saskaņā ar Veterinārmedicīnas fakultātes domes 2013. gada 18. septembra protokolu Nr. 7 saņēma:

Ilze BRILA, Veterinārmedicīnas fakultātes studente.

Jāņa Biķa stipendiju saskaņā ar Lauku inženieru fakultātes domes 2013. gada 21. maija protokolu Nr. 3 saņēma:

Ilze CAHRAUSKA, Lauku inženieru fakultātes studente.

Artura Trambaha stipendiju saskaņā ar Lauku inženieru fakultātes domes 2013. gada 21. maija protokolu Nr. 3 saņēma:

Sanita SOLOVEIKO, Lauku inženieru fakultātes studente.

Pētera Delles stipendiju saskaņā ar Pārtikas tehnoloģijas fakultātes domes 2013. gada 18. septembra protokolu Nr. 06-6-24.01/8 saņēma:

Kristīne ŽOLNERE, Pārtikas tehnoloģijas fakultātes studente.

Arvīda Kalniņa stipendiju saskaņā ar Meža fakultātes domes lēmumu saņem:

Rihards ĶEPĪTIS, Meža fakultātes students.

Alberta Krastiņa stipendiju saskaņā ar Informācijas tehnoloģiju fakultātes domes 2013. gada 15. maija lēmumu saņēma:

Andrejs KOSTROMINS, Informācijas tehnoloģiju fakultātes maģistrants.

Stipendiju fondi

LLU studentiem, maģistrantiem un doktorantiem ir dota iespēja izmantot arī dažādu Latvijas un ārzemju organizāciju un privātpersonu fondu stipendijas un piešķirumus.

LLU Attīstības fonds

Dibināts ar LLU Senāta 2008. gada 11. jūnija lēmumu Nr. 6-134. Fonda mērķis ir veicināt augstākās izglītības un zinātnes nozīmi Latvijas lauku (reģionu) attīstībā. LLU Attīstības fonds piesaista privātpersonas, uzņēmumus, organizācijas, kuras ziedojumu veidā vēlas atbalstīt LLU studentus, maģistrantus un doktorantus.

Jāņa Čakstes stipendiju (184.97 EUR/mēnesī, vienu studiju gadu) saņēma:

Kārlis BOITMANIS, Ekonomikas un sabiedrības attīstības fakultātes maģistrants.

Artūra un Ērikas Gerhardu stipendiju (142.29 EUR/mēnesī uz visu studiju laiku) saņēma:

Annija Marta JURGEVICA, Lauksaimniecības fakultātes studente.

Konekesko stipendiju (71.14 EUR/mēnesī vienu semestri) saņēma:

Dina VERNAVA, Meža fakultātes studente,

Toms KOĻESŅIKOVS, Meža fakultātes students,

Ēriks MIGLĀNS, Meža fakultātes students.

Jāņa un Millijas Kāvušu stipendiju (vienreizēja izmaksa līdz 215 EUR) saņēma:

Linda ILGAŽA, Veterinārmedicīnas fakultātes studente,

Niks ŠAUVA, Meža fakultātes students,

Mārtiņš VAIŠĻA, Meža fakultātes students,

Ingrīda AUGŠPOLE, Pārtikas tehnoloģijas fakultātes doktorante,

Kristīna ANTOŅENKO, Pārtikas tehnoloģijas fakultātes doktorante,

Ance KOZULĀNE, Veterinārmedicīnas fakultātes studente.

Ulda Šalajeva stipendiju (171 EUR/mēnesī vienu semestri) saņēma:

Anita SOLIMA, Pārtikas produktu tehnoloģijas fakultātes,

Sanita JANKOVSKA, Informācijas tehnoloģiju fakultātes studente.

Jāņa Rūvalda stipendiju (142.29 EUR/mēnesī vienu studiju gadu) saņēma:

Vladislavs ŽEINIS, Tehniskās fakultātes students.

Baltic Breeders stipendiju (145 EUR/mēnesī vienu semestri) saņēma:

Aija STRĪĶE, Veterinārmedicīnas fakultātes studente,

Artūrs ROZAĻSKIS, Tehniskās fakultātes students.

Profesora Kazimira Špoģa stipendiju (vienreizēja izmaksa līdz 400 EUR)

saņēma:

Līga PROŠKINA, Ekonomikas un sabiedrības attīstības fakultātes doktorante,

Sallija CERIŅA, Ekonomikas un sabiedrības attīstības fakultātes doktorante.

Latvijas Agronomu biedrības stipendiju (142.29 EUR/mēnesī vienu studiju gadu) saņēma:

Uģis OZOLIŅŠ, Lauksaimniecības fakultātes students.

Gunta Rudzīša stipendiju (99.60 EUR/mēnesī vienu studiju gadu) saņēma:

Diāna SKUDRA, Tehniskās fakultātes studente.

Pāvila Zariņa stipendiju (99.60 EUR/mēnesī vienu studiju gadu) saņēma:

Edgars KAPTEINIS, Pārtikas tehnoloģijas fakultātes students.

Vagneru ģimenes stipendiju (150 EUR/mēnesī vienu studiju gadu) saņēma:

Zane ŠĻIPEČKA, Veterinārmedicīnas fakultātes studente.

Elzas un Arvīda Lazdupu stipendiju (99.60 EUR/mēnesī vienam studiju gadam) saņēma:

Baiba GRĪNBERGA, Pārtikas tehnoloģijas fakultātes studente

AS Energofirma „JAUDA” stipendiju (vienreizēja izmaksa) saņēma:

Mārtiņš INDRIKSONS, Tehniskās fakultātes students

SIA „ITERA Latvija” stipendiju (150 EUR/mēnesī vienam studiju gadam) saņēma:

Kintija CIRSE, Lauku inženieru fakultātes studente

Jelgavas novada pašvaldības stipendiju (150 EUR/mēnesī vienam studiju gadam) saņēma:

Raivis EIHENBAUMS, Meža fakultātes students.

Vītola fonds

Bertas Elīzas Pilskalnes (dzim.Bērziņas) piemiņas stipendiju saņēma:

Dairis ĶĪKULIS, Meža fakultātes students.

"Daugavas vanagu" Kanādas valdes stipendiju saņēma:

Katrīna JAUNSLAVIETE, Meža fakultātes studente.

Ingrīdas Ķirses stipendiju saņēma:

Monta BRŪVERE, Lauku inženieru fakultātes studente.

Krogzemju dzimtas stipendiju saņēma:

Laura KĻAVIŅA, Meža fakultātes studente.

LAB-AN stipendiju saņēma:

Kristiāns ŠTEKELIS, Meža fakultātes doktorants.

Adelaidas Latviešu biedrības - Benitas Vembris piemiņas stipendiju saņēma:

Māris BALODIS, Meža fakultātes students.

"Daugavas vanagu" Toronto nodaļas stipendiju saņēma:

Māris PELŠS, Lauku inženieru fakultātes students.

ELVI stipendiju saņēma:

Rūta BĒRZIŅA, Pārtikas tehnoloģijas fakultātes studente,

Ingūna STRODE, Pārtikas tehnoloģijas fakultātes studente.

Viestura Neimaņa stipendiju saņēma:

Mētra AUGŠKĀPA, Lauku inženieru fakultātes studente.

Daumanta un Birutas Heisteru stipendiju saņēma:

Vilma KOVAĻOVA, Veterinārmedicīnas fakultātes studente.

"Daugavas vanagu" Anglijas fonda stipendiju saņēma:

Rūta RUTKUPE, Ekonomikas un sabiedrības attīstības fakultātes studente,

Mārtiņš RŪTENBERGS, Lauku inženieru fakultātes students,

Laura VOIKO, Veterinārmedicīnas fakultātes students.

"SEB Wealth Management" stipendiju saņēma:

Viskija ADAMOVIČA, Ekonomikas un sabiedrības attīstības fakultātes studente,

Linda LAMAŠA, Ekonomikas un sabiedrības attīstības fakultātes studente,

Evelīna TĪRUMNIECE, Ekonomikas un sabiedrības attīstības fakultātes studente.

Visvalža un Sigrīdas Dzeņu Dimanta kāzu stipendiju saņēma:

Kristīne ĀBELNIECE, Pārtikas tehnoloģijas fakultātes studente,

Liene GUDRENIECE, Pārtikas tehnoloģijas fakultātes studente.

Zelmas Grīnfeldes - Brežinskis piemiņas stipendiju saņēma:

Liene ĶIČELE, Veterinārmedicīnas fakultātes studente.

Asjas un Berndta Everts piemiņas stipendiju saņēma:

Agita SILIŅA, Ekonomikas un sabiedrības attīstības fakultātes studente.

Dzintara un Birutas Abulu ģimenes stipendiju saņēma:

Kristīne CĀLĪTE, Veterinārmedicīnas fakultātes studente.

"Kurzemes Granulas" stipendiju saņēma:

Anda UZARE, Lauku inženieru fakultātes studente.

Hugo un Mirdzas Karlsson piemiņas stipendiju saņēma:

Ērika AUGSTĀRE, Lauku inženieru fakultātes studente,
Iveta IVANOVA, Informācijas tehnoloģiju fakultātes studente.

Aleksandra un Austras Circeņu piemiņas stipendiju saņēma:

Mārtiņš PŪKIS, Meža fakultātes students,
Ilvija ZVAIGZNE, Meža fakultātes students.

LPKS „LATRAPŠ” stipendiju saņēma:

Armīns APŠENIEKS, Lauksaimniecības fakultātes students,
Aldis DAUKSTS, Lauksaimniecības fakultātes students,
Sanita KARLUŠA, Veterinārmedicīnas fakultātes studente,
Edgars KRASTIŅŠ, Tehniskās fakultātes students,
Dace PUTNIŅA, Lauksaimniecības fakultātes studente,
Māris PUTIŅŠ, Tehniskās fakultātes students.

Pauderu ģimenes stipendiju saņēma:

Modris MARTINOVŠ, Meža fakultātes students.

SIA "Apsīte" stipendiju saņēma:

Līga TENTERE, Veterinārmedicīnas fakultātes studente.

SIA "Kurekss" stipendiju saņēma:

Artūrs JAUNSKUNGS, Meža fakultātes students,
Alvis ŠMITS, Lauksaimniecības fakultātes students,
Maija VIDMANE, Ekonomikas un sabiedrības attīstības fakultātes studente.

Pasaules Brīvo latviešu apvienības stipendiju saņēma:

Katrīna LANDMANE, Lauku inženieru fakultātes studente.

Viesnīcas "Radi un draugi" stipendiju saņēma:

Agita GAJEVSKA, Lauku inženieru fakultātes studente.

Aivara Sluča stipendiju saņēma:

Anna JAUSLAVIETE, Lauku inženieru fakultātes studente,
Māris KUKŠA, Informācijas tehnoloģiju fakultātes students,
Janete ZUTE, Veterinārmedicīnas fakultātes studente.

Zvejnieku ģimenes stipendiju saņēma:

Sintija LOGINA, Pārtikas tehnoloģijas fakultātes studente,
Toms MARTINOVŠ, Veterinārmedicīnas studente,
Vjačeslavs MEĻNIKOVS, Pārtikas tehnoloģijas fakultātes students,
Jana ČERNOVA, Veterinārmedicīnas fakultātes students.

2.3. Mūžizglītība

LLU Mūžizglītības centrs piedāvā tālākizglītības programmas dažādās LLU kompetences jomās (lauksaimniecība, pārtikas tehnoloģija, pedagoģija, pārtikas higiēna, datorzinības, vide un māksla, inženierzinātnes, projektu vadība). Pieaugušo tālākizglītība tiek īstenota gan neformālās izglītības, gan profesionālās pilnveides izglītības programmu veidā.

Tālākizglītības kursu īstenošanā LLU MC sadarbojas arī ar darba devējiem, apmācot uzņēmuma darbiniekus viņu interesējošās jomās.

LLU MC tālākizglītības programmu īstenošanai piesaista gan LLU mācītbspēkus, gan savas nozares profesionāļus.

Vidusskolas izlaiduma klašu skolēniem, kā arī vidējo izglītību ieguvušajiem, zināšanu atkārtošanai un papildināšanai, LLU MC organizē sagatavošanas kursus fizikā, ķīmijā, matemātikā un zīmēšanā.

Projekti un aktivitātes:

Realizēts EK projekts informatīvā kampaņa „CAP: Back to Countryside” (Līg. Nr. AGRI-2013-0086) par KLP un tās lomu lauksaimniecības un lauku attīstības nākotnē. Projekta partneri: biedrība Lauksaimnieku organizāciju sadarbības padome, biedrība Zemnieku saeima un nodibinājums Fonds Latvijas Lauksaimniecības attīstībai.

2013. gada 1. decembrī uzsākts ES TEMPUS programmas projekts "Tadžikistānas augstākās izglītības modernizācija pārtikas kvalitātes un drošības jomā" (līg. Nr. 544529-TEMPUS-1-2013-1-LV-TEMPUS-JPCR).

Projekta ietvaros tiek izstrādāta un ieviesta maģistra studiju programma pārtikas kvalitātes un drošības jomā. Projektā piedalās 7 partneri: Latvijas Lauksaimniecības universitāte (vadošais partneris), Tadžikistānas Lauksaimniecības universitāte, Tadžikistānas Tehnoloģiskā universitāte, Tadžikistānas Medicīnas universitāte, Tadžikistānas Izglītības ministrija, Slovākijas Lauksaimniecības universitāte, Lietuvas Dabaszinātņu universitāte.

Eiropas lauku atbalsta asociācijas pasākuma „Arodapmācības un informācijas pasākumi” aktivitātes „Arodapmācība” apakšaktivitātes „Nozares speciālistu līmeņa mācību organizēšana” ietvaros, 2013./2014. studiju gadā:

- pārtikas ražošanas nozarē - realizētas 3 programmas, iesniegtas un apstiprinātas 4 programmas;

- mežsaimniecības nozarē - realizētas 3 programmas, iesniegtas un apstiprinātas 2 programmas;

- lauksaimniecības nozarē - realizētas 6 programmas, iesniegtas un apstiprinātas 7 programmas.

Notikusi trešā starptautiskā vasaras skola „Re-feeling city landscape. Riga” 2014. gada 20. jūlija līdz 1. augustam.

Dalība padomēs, darba grupās un konferencēs.

LLU MC sastāv Latvijas Pieaugušo izglītības apvienības valdē kā arī ir valdes loceklis Latvijas Augstskolu un koledžu mūžizglītības asociācijā.

Pārskats par LLU Mūžizglītības centra organizētajiem kursiem

7. tabula

Tālākizglītības kursi

Nr. p.k.	Kursu nosaukums	Apjoms stundas	Kursu sākuma datums	Kursu noslēguma datums	Dalībnieku skaits	Izsniegto sertifikātu /apliecību skaits	Mērķauditorija/ piezīmes
1.	Lauksaimniecības produkcijas ražošanas uzņēmumu kvalitātes sistēmas audits	200 (2320)	30.09.2013.	06.06.2014.	361	361	Sadarbībā ar Lietuvas UB „Metromeda” un Krievijas mācību centru OOO „EYKLI”. Krievijas pārtikas un veterinārie inspektori/ 53 grupas
2.	Jaunākās tehnoloģijas kulinārijā – banketu organizēšanā	8	13.12.2013.	13.12.2014.	12	12	SIA „Maxima” darbinieki
3.	Maizes cepšanas tehnoloģiskie procesi	8	15.01.2014.	15.01.2014.	10	10	SIA „Maxima” darbinieki
4.	Maizes ražošanas tehnoloģijas	12	22.03.2014.	29.03.2014.	12	12	SIA „Latvijas maiznieks” darbinieki
5.	Augļu un ogu pārstrāde	12	11.04.2014.	11.04.2014.	40	40	Visi interesenti
6.	Lietvedība	20	07.02.2014.	07.03.2014.	33	33	LLU darbinieki (bez priekšzināšanām)
7.	Lietvedība	10	12.02.2014.	19.02.2014.	36	36	LLU darbinieki (ar priekšzināšanām)
8.	Bioloģiskās lauksaimniecības produkcijas ražošana	32	29.11.2013.	14.12.2013.	35	33	Lauksaimniecības un pārtikas ražošanas nozarēs nodarbinātie
9.	Aitu pārraudzība darbam vienā ganāmpulkā	28	10.01.2014.	11.04.2014.	7	7	Lauksaimniecības un pārtikas ražošanas nozarēs nodarbinātie
10.	Inovācijas zaļās ražošanas jomā	24	20.03.2014.	22.03.2014.	15	12	Lauksaimniecības un pārtikas ražošanas nozarēs nodarbinātie
11.	Integrētā augu aizsardzības sistēma	32	21.02.2014.	01.03.2014.	30	30	Lauksaimniecības un pārtikas ražošanas nozarēs nodarbinātie
12.	Jaunākās tehnoloģijas lauksaimniecības produkcijas ražošanā	32	07.03.2014.	15.03.2014.	15	15	Lauksaimniecības un pārtikas ražošanas nozarēs nodarbinātie

7. tabulas turpinājums

Nr. p.k.	Kursu nosaukums	Apjoms stundas	Kursu sākuma datums	Kursu noslēguma datums	Dalībnieku skaits	Izsniegto sertifikātu /apliecību skaits	Mērķauditorija/ piezīmes
13.	Lauksaimniecības dzīvnieku ēdināšana	16	07.02.2014.	08.02.2014.	17	16	Lauksaimniecības un pārtikas ražošanas nozarēs nodarbinātie
14.	Lauksaimniecības dzīvnieku pārraudzība (Cūku pārraudzības darba nodrošināšana kvalitatīvu liemeņu un gaļas ieguvei)	16	14.02.2014.	15.02.2014.	19	19	Lauksaimniecības un pārtikas ražošanas nozarēs nodarbinātie
15.	Lauksaimniecības dzīvnieku pārraudzība (Slaucamo govju un piena šķirņu kazu pārraudzība)	32	23.01.2014.	25.01.2014.	12	12	Lauksaimniecības un pārtikas ražošanas nozarēs nodarbinātie
16.	Lauksaimniecības dzīvnieku pārraudzība Atgremotājdzīvnieku pārraudzības darba nodrošināšana kvalitatīvu liemeņu gaļas ieguvei	32	10.01.2014.	18.01.2014.	25	25	Lauksaimniecības un pārtikas ražošanas nozarēs nodarbinātie
17.	Mazvērtīgo un neproduktīvo mežaudžu produktivitātes celšana	32	27.01.2014.	30.01.2014.	15	15	Lauksaimniecības un pārtikas ražošanas nozarēs nodarbinātie
18.	Meliorācijas sistēmas, to uzturēšanas un kopšanas pasākumi	16 (48)	31.01.2014.	15.03.2014.	75	75	3 grupas. Lauksaimniecības un pārtikas ražošanas nozarēs nodarbinātie
19.	Mežaudžu kopšanas pamati	32 (64)	21.01.2014.	06.02.2014.	37	37	2 grupas. Lauksaimniecības un pārtikas ražošanas nozarēs nodarbinātie
20.	Prasības pārtikas ražošanai mājas apstākļos (mājražošana)	16	07.02.2014.	08.02.2014.	25	24	Lauksaimniecības un pārtikas ražošanas nozarēs nodarbinātie

7. tabulas turpinājums

Nr. p.k.	Kursu nosaukums	Apjoms stundas	Kursu sākuma datums	Kursu noslēguma datums	Dalībnieku skaits	Izsniegto sertifikātu /apliecību skaits	Mērķauditorija/ piezīmes
21.	Prasības un iespējas lauksaimniecības uzņēmumu saražotās produkcijas tiešajai tirdzniecībai	16	24.01.2014.	25.01.2014.	15	15	Lauksaimniecības un pārtikas ražošanas nozarēs nodarbinātie
22.	Savvaļas dzīvnieku slimības, medījuma gaļas higiēna un pārtikas drošība	32 (64)	28.01.2014	17.02.2014.	32	32	2 grupas. Lauksaimniecības un pārtikas ražošanas nozarēs nodarbinātie
23.	Zirgu un jātnieku sagatavošanas pamati	48	11.01.2014.	22.02.2014.	21	21	Visi interesenti
KOPĀ		2922			899	892	

8.tabula

Profesionālās pilnveides kursi

Nr.p.k	Kursu nosaukums	Apjoms, stundas	Kursu sākuma datums	Kursu noslēguma datums	Kursu dalībnieku skaits	Izsniegtās apliecības (skaits)	Mērķauditorija
1.	Akvakultūra	240	11.10.2013.	29.08.2014.	12	11	Visi interesenti
2.	Dārzu un ainavu arhitektūra	166	21.09.2013.	15.03.2014.	23	20	Visi interesenti, e-studiju kursi
3.	Profesionālās izglītības pedagogu pedagoģiskās pamatzglītības programma	72 (144)	19.10.2013.	14.06.2014.	81	79	Profesionālo skolu pedagogi, citi interesenti/ 2 grupas
4.	Zirgkopības pamati	160	05.10.2013.	01.03.2014.	23	21	Visi interesenti
5.	Projektu izstrāde un vadība	230	16.09.2013.	15.03.2014.	7	7	Visi interesenti
6.	Biškopība	288 (4608)	06.10.2012.	06.07.2014.	445	444	Visi interesenti /16 grupas
7.	Ziedu kārtošanas māksla	162	09.09.2013.	11.02.2014.	5	5	Visi interesenti

8. tabulas turpinājums

Nr.p.k.	Kursu nosaukums	Apjoms stundas	Kursu sākuma datums	Kursu noslēguma datums	Dalībnieku skaits	Izsniegto sertifikātu /apliecību skaits	Mērķauditorija/ piezīmes
8.	Aizsardzība pret troksni	178	23.03.2013.	25.01.2014.	10	8	Visi interesenti
9.	Pirmsskolas vecuma bērnu aprūpe.	50	23.11.2013.	14.12.2013.	89	88	Visi interesenti
	KOPĀ	5938			695	683	

9.tabula

Sagatavošanas kursi

Nr. p.k.	Kursu nosaukums	Apjoms, stundas	Kursu sākuma datums	Kursu noslēguma datums	Kursu dalībnieku skaits	Mērķauditorija
1.	Sagatavošanas kursi fizikā	60	18.01.2014.	10.05.2014.	9	Vidējo izglītības iestāžu 12. klašu, arodvidusskolu audzēkņi un citi interesenti
2.	Sagatavošanas kursi bioloģijā	60	18.01.2014.	17.05.2014.	13	Vidējo izglītības iestāžu 12. klašu, arodvidusskolu audzēkņi un citi interesenti
	KOPĀ	120			22	

Studiju kursu klausītāji (pilna, nepilna laika pamatstudijās un maģistrantūrā)

Nr.	Fakultāte, kurā apguva studiju kursu	Reģistrēti 2013/2014.studiju gada rudens semestrī	Studēja 2013/2014.studiju gada rudens semestrī	Reģistrēti 2013./2014.studiju gada pavasara semestrī	Studēja 2013./2014.studiju gada pavasara semestrī
1.	Ekonomikas un sabiedrības attīstības fakultāte	15	13	5	5
2.	Informāciju tehnoloģijas fakultāte	-	-	1	1
3.	Lauksaimniecības fakultāte	30	26	24	23
4.	Lauku inženieru fakultāte	50	47	31	30
5.	Meža fakultāte	76	70	38	36
6.	Pārtikas tehnoloģiju fakultāte	6	4	5	5
7.	Tehniskā fakultāte	31	26	20	19
8.	Veterinārmedicīnas fakultāte	34	32	21	21
	KOPĀ	242	218	145	140

2.5. E-studijas

LLU e-studiju koordinācijas centrs 2013./2014. studiju gadā ir strādājis pie e-studiju vides funkcionālās uzlabošanas un iespēju paplašināšanas. Rezultātā LLU e-studijas darbojas uz jaunākā Moodle dzinēja. Ir uzlabota teksta redaktora saderība ar citiem redaktoriem, sistēmas saderība ar mobilajām ierīcēm, kā arī mācībspēki var uzlabot aktivitāšu kontroli, veidojot dažādus nosacījumus. Uzdevumos uzlabota darbu rediģēšanas un atgriezeniskās saites veidošana starp studentiem un mācībspēkiem. Labākai pārraudzībai ir uzlabota atskaišu veidošanas iespēja, kas ļaus labāk kontrolēt studentu darbu kursā. Papildus uzlabota sistēmas veiktspēja, kas ļauj nodrošināt sistēmas ātrāku darbību smagas noslodzes gadījumos.

Turpinās darbinieku izglītošana e-studiju kursu izstrādē. Regulāri tiek piedāvāti 16 stundu kursi par e-kursu izstrādi, kā arī papildus pievienota tematika par e-materiālu izstrādes iespējām internetā. Šāda veida viela ir iekļauta arī profesionālās pilnveides programmā „Inovācijas augstskolu didaktikā”. Kopumā 2013./2014. studiju gadā apmācīti 40 mācībspēki. Darbiniekiem arī tiek nodrošināts individuālais atbalsts e-kursu un e-materiālu izstrādē. Jāatzīmē, ka no kursu apmeklēšanas mācībspēki ir vairāk pārgājuši uz individuālajām konsultācijām, jo lielākā daļa LLU mācībspēku ir izgājuši e-kursu izstrādes sagatavošanas kursus.

Pateicoties apmācībai un e-studiju popularizēšanai, stipri palielinājies mācībspēku skaits, kas aktīvi izmanto e-studiju vidi ikdienas studiju darbā. Pašlaik jau e-studiju vidē ir vairāk par 900 aktīviem kursiem, kuros mācībspēki gatavo materiālus, vai jau aktīvi izmanto studiju darbā. Pirmo gadu studentiem tiek piedāvāts e-studijās apgūt studiju programmu „Organizāciju un sabiedrības pārvaldes socioloģija”, kas ir jau otrā studiju programma, ko LLU piedāvā apgūt e-studijās. Lai atvieglotu pieteikšanos šīm programmām, izstrādāta tiešsaistes pieteikšanās vietne <http://estudijas.llu.lv/registracija/>, kurā potenciālie studenti var pieteikties kādā no programmām.

Šajā studiju gadā e-studijās izlaidumu nosvinējusi Latvijas Lauksaimniecības universitātes (LLU) Ekonomikas un sabiedrības attīstības fakultātes absolvente Līva Jankeviča, kas e-studiju formā apguvusi maģistra studiju programmu “Sabiedrības pārvalde”, iegūstot profesionālo maģistra grādu sabiedrības pārvaldē.

3. Studējošie

3.1. Studentu kopējais skaits

11. tabula

Studentu kopējais skaits (dati uz 01.10.2013.)

Studējošie	Skaits	% no kopējā skaita		
		Pa studiju līmeņiem	Pa studiju veidiem	Pēc finansējuma
1. Studenti	3990		100,0	
 pilna laika	2879		72,16	
- no valsts budžeta finansēti	2170			75,37
- ar daļēju personīgo maksu	709			24,63
 nepilna laika	1111		27,84	
- ar daļēju personīgo maksu	1111			100,00
2. Maģistranti	606		100,00	
 pilna laika	506		83,50	
- no valsts budžeta finansēti	377			74,51
- ar daļēju personīgo maksu	129			25,49
 nepilna laika	100		16,50	
- ar daļēju personīgo maksu	100			100,00
3. Doktoranti	182			
 pilna laika	167		91,76	
- no valsts budžeta finansēti	165			98,80
- ar daļēju personīgo maksu	2			1,20
 nepilna laika	15		8,24	
- ar daļēju personīgo maksu	15			100,00
PAVISAM	4778			
- no valsts budžeta finansēti	2712			56,76
- ar daļēju personīgo maksu	2066			43,24

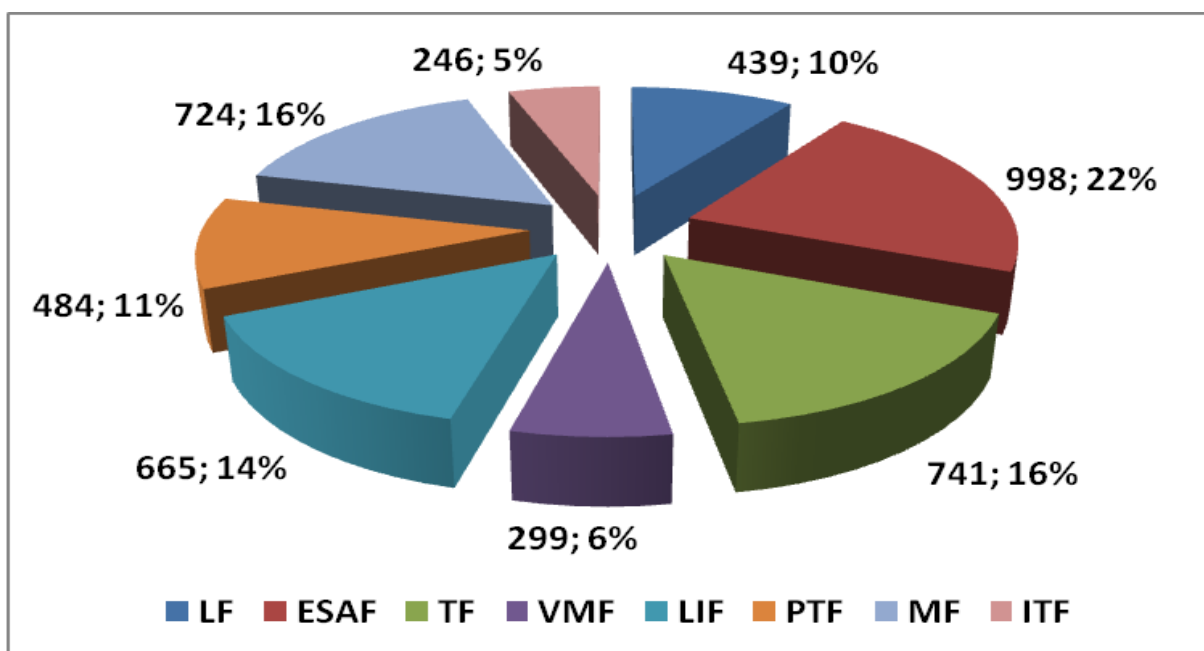
3.2. Studentu skaits un sadalījums

12. tabula

Studentu kopējais skaits un sadalījums (dati uz 01.10.2013.)

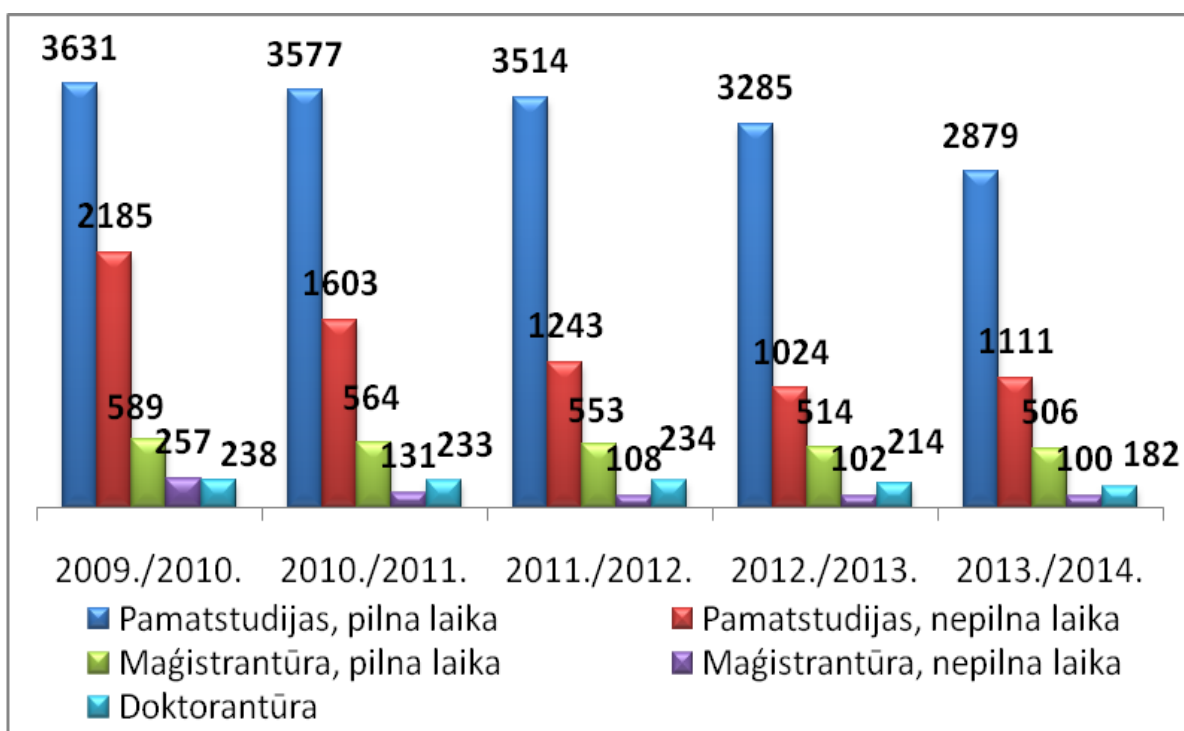
	pamatstudijas				maģistrantūra				KOPĀ	
	<i>pilna laika</i>		<i>nepilna laika</i>		<i>pilna laika</i>		<i>nepilna laika</i>			
Lauksaimniecības	280	9,7	120	10,8	39	7,7	0	0,0	439	9,6
Ekonomikas un sabiedrības attīstības	449	15,6	342	30,8	183	36,2	24	24,0	998	21,7
Tehniskā	422	14,7	206	18,5	101	20,0	12	12,0	741	16,1
Veterinārmedicīnas	290	10,1	0	0,0	0	0,0	9	9,0	299	6,5
Lauku inženieru	509	17,7	108	9,7	48	9,5	0	0,0	665	14,5
Pārtikas tehnoloģijas	347	12,1	91	8,2	46	9,1	0	0,0	484	10,5
Meža	363	12,6	244	22,0	62	0,1	55	55,0	724	15,8
Informāciju tehnoloģijas	219	7,6	0	0,0	27	5,3	0	0,0	246	5,4
KOPĀ:	2879	100,0	1111	100,0	506	100,0	100	100,0	4596	100,0

3.3. Studentu sadalījums pa fakultātēm



1. att. Studentu sadalījums pa fakultātēm

3.4. Studentu skaita dinamika



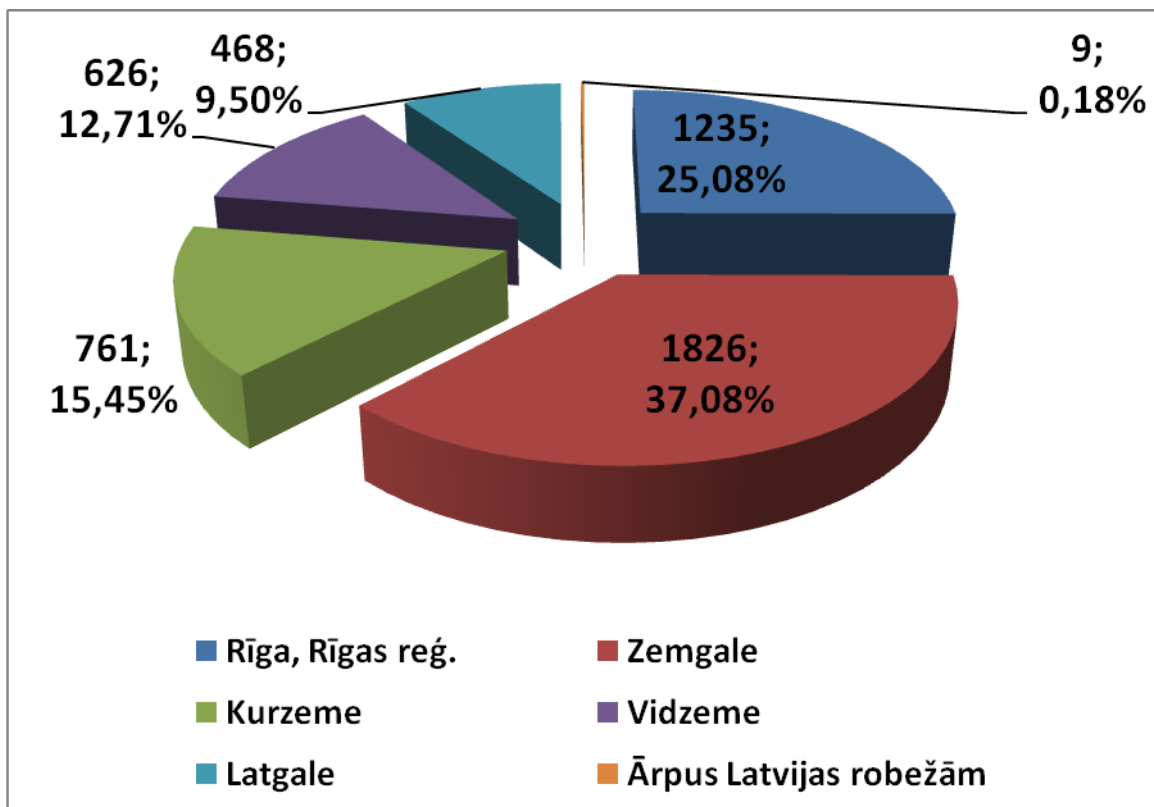
2. att. Studentu skaita dinamika pa studiju gadiem

3.5. Studentu struktūra pēc to dzīvesvietas

13. tabula

Studentu struktūra pēc to dzīvesvietas (dati uz 01.10.2013.)

	Pamatstudijas		Augstākā līmeņa studijas	Kopā
	Pilna laika	Nepilna laika		
Rīga	278	91	61	430
Daugavpils	35	8	4	47
Jelgava	316	164	140	620
Jēkabpils	27	10	4	41
Jūrmala	13	10	7	30
Liepāja	43	2	2	47
Rēzekne	26	3	3	32
Valmiera	33	6	7	46
Ventspils	31	13	9	53
Pierīgas reģions	399	195	70	664
<i>(Alojas, Ādažu, Babītes, Baldones, Carnikavas, Engures, Garkalnes, Ikšķiles, Inčukalna, Jaunpils, Kandavas, Krimuldas, Ķeguma, Ķekavas, Lielvārdes, Limbažu, Mālpils, Mārupes, Ogres, Olaines, Ropažu, Salacgrīvas, Salaspils, Saulkrastu, Sējas, Siguldas, Sto</i>				
Vidzemes reģions	359	124	66	549
<i>(Alūksnes, Amatas, Apes, Beverīnas, Burtnieku, Cēsaines, Cēsu, Ērgļi, Gulbenes, Jaunpiebalgas, Līgatnes, Lubānas, Madonas, Mazsalacas, Naukšēnu, Pārgaujas, Priekuļu, Raunas, Rūjienas, Smiltenes, Strenču, Valkas, Valmieras, Varakļānu, Vecpiebalgas novadi)</i>				
Kurzemes reģions	396	169	57	622
<i>(Aizputes, Alsungas, Brocēnu, Dundagas, Durbes, Grobiņas, Kuldīgas, Nīcas, Pāvilostas, Priekules, Rojas, Rucavas, Saldus, Skrundas, Talsu, Vaiņodes, Ventspils novadi)</i>				
Zemgales reģions	622	257	132	1011
<i>(Aizkraukles, Aknīstes, Auces, Bauskas, Dobeles, Iecavas, Jaunjelgavas, Jelgavas, Jēkabpils, Kokneses, Krustpils, Neretas, Ozolnieku, Pļaviņu, Rundāles, Salas, Skrīveru, Tērvetes, Vecumnieku, Viesītes novadi)</i>				
Latgales reģions	288	59	36	383
<i>(Aglonas, Baltinavas, Balvu, Ciblas, Dagdas, Daugavpils, Ilūkstes, Kārsavas, Krāslavas, Līvānu, Ludzas, Preiļu, Rēzeknes, Riebiņu, Rugāju, Vārkavas, Viļakas, Viļānu, Zilupes novadi)</i>				
ārzemnieki	13		8	21
	2879	1111	606	4596



3. att. Studentu sadalījums pa reģioniem

3.6. Doktorantu skaits studiju programmās

14. tabula

Doktorantu skaits studiju programmās (dati uz 01.10.2013.)

Studiju programma	IKK	Doktorantu skaits			
		Pilna laika	Pilna laika maksas	Nepilna	Kopā
Lauksaimniecība	51621	28			28
Lauksaimniecības inženierzinātne	51525	14	1		15
Agrārā un reģionālā ekonomika	51310	24	1	3	28
Pārtikas zinātne	51541	17			17
Mežzinātne	51623	21		1	22
Koksnes materiāli un tehnoloģijas	51543	9			9
Veterinārmedicīna	51640	17			17
Būvzinātne	51852	6			6
Hidroinženierzinātne	51582				0
Vides inženierzinātne	51850	3			3
Ainavu arhitektūra	51581	3		1	4
Pedagoģija	51142	8		2	10
Informācijas tehnoloģijas	51526	8		3	11
KOPĀ		158	2	10	170

3.7. LLU aizstāvētie promocijas darbi

15. tabula

LLU aizstāvētie promocijas darbi (2013./2014. studiju gads)

Vārds, uzvārds	legūtais zinātniskais grāds	Aizstāvēšanas datums	Promocijas darba temats	Promocijas darba vadītājs un konsultants
Evita Alle	Dr.arch.	05.09.2013	Mūsdienu māksla Latvijas kultūrainavā	Māra Urtāne, profesore, Dr.phil.
Inese Bērziņa	Dr.med.vet.	15.11.2013	Ērču pārnēsātās slimības suņiem Latvijā: anaplazmoze, borelioze, babezioze	Ilze Matīse van Houtana, profesore, Dr.med.vet.
Inta Krasnova	Dr.sc.ing.	29.11.2013	Svaigu augļu salātu kvalitāti noteicošo faktoru izvērtējums	Daina Kārklīņa, profesore, Dr.sc.ing. Konsultanti: Lija Dukaļska, profesore, Dr.habil.sc.ing., Daliņa Segliņa, Dr.sc.ing.
Karina Rūse	Dr.sc.ing.	13.12.2013	Dažādi kaltētu dzērveņu kvalitātes izvērtējums	Tatjana Rakčejeva, asociētā profesore, Dr.sc.ing. Konsultante: Lija Dukaļska, profesore, Dr.habil.sc.ing.
Sigita Boča	Dr.sc.ing.	13.12.2013	Augļu deserta kvalitāti ietekmējošie faktori	Imants Atis Skrupskis, profesors, Dr.habil.sc.ing.
Ilona Dabiņa-Bicka	Dr.sc.ing.	18.12.2013	Antioksidantu dinamika iesala un alus ražošanā	Daina Kārklīņa, profesore, Dr.sc.ing. Konsultante: Zanda Krūma, vad.pētniece, Dr.sc.ing.
Andis Bārdulis	Dr.silv.	27.12.2013	Sakņu biomasas izpēte priežu (<i>Pinus Sylvestris</i> L.) jaunaudzēs	Imants Liepa, profesors, Dr.habil.biol.
Solveiga Liepiņa	Dr.med.vet.	08.01.2014	Stirnu (<i>Capreolus Capreolus</i>) un nebrīvē audzēto staltbrīžu (<i>Cervus Elaphus</i>) gaļas mikrobiālais piesārņojums	Aleksandrs Jemeljanovs, profesors, Dr.med.vet., Dr.habil.agr.
Lāsma Dobeļe	Dr.oec.	17.01.2014	Sociālās uzņēmējdarbības attīstības iespējas Latvijā	Aina Dobeļe, profesore, Dr.oec.
Tatjana Rubina	Dr.sc.ing.	28.01.2014	Neviendabīga svarīguma bioķīmisko tīklu struktūras evolūcijas datormodelēšana	Egils Stalidzāns, asociētais profesors, Dr.sc.ing.
Sigita Liše	Dr.silv.	26.02.2014	Mazo un vidējo uzņēmumu konkurētspējas analīze mēbeļu ražošanā Latvijā	Jānis Mārciņš, Dr.sc.ing. Konsultants: Andrejs Domkins, Mg.

15. tabulas turpinājums

Vārds, uzvārds	legūtais zinātniskais grāds	Aizstāvēšanas datums	Promocijas darba temats	Promocijas darba vadītājs un konsultants
Agris Ilgažs	Dr.med.vet.	27.02.2014	Bakteriālais spektrs mutes dobumā un divpadsmitpirkstu zarnas himusā suņiem ar periodontītu	Zigurds Polītis, Dr.med.vet. Edīte Birģele, profesore, Dr.habil.biol.
Skaidrīte Dzene	Dr.oec.	14.03.2014	Ilgspējīga pārtikas patēriņa perspektīvas Latvijā	Aija Eglīte, asociētā profesore, Dr.oec.
Mārtiņš Mednis	Dr.sc.ing.	03.04.2014	Bioķīmisko tīklu rekonstrukciju salīdzinošā analīze	Egils Stalidzāns, asociētais profesors, Dr.sc.ing.
Sandija Zēverte-Rivža	Dr.oec.	10.05.2014	Risku izvērtējums atjaunojamās enerģijas ražošanā lauku saimniecībās Latvijā	Irina Pilvere, profesore, Dr.oec.
Krišjānis Āboltiņš	Dr.oec.	10.05.2014	Automobiļu pēcpārdošanas pakalpojumu tirgus attīstības iespējas Latvijas reģionos	Baiba Rivža, profesore, Dr.habil.oec.
Aivars Birkavs	Dr.sc.ing.	16.05.2014	Rapša eļļas degvielas izmešu sastāva normalizācija dīzeļmotoros	Gints Bīrzietis, profesors, Dr.sc.ing. Konsultanti: Gunārs Vērdiņš, profesors, Dr.sc.ing. Ilmārs Dukulis, asociētais profesors, Dr.sc.ing.
Zane Bulderberga	Dr.oec.	23.05.2014	Pilsētu-lauku mijiedarbības izvērtējums Latvijas reģionos	Irina Pilvere, profesore, Dr.oec.
Biruta Pūle	Dr.oec.	23.05.2014	Uzņēmumu ienākuma nodoklis kā instruments Latvijas reģionu attīstības veicināšanai	Inguna Leibus, asociētā profesore, Dr.oec.
Liene Kanceviča	Dr.sc.ing.	06.06.2014	Konstrukcijas pamatojums saules enerģijas kolektoram ar atstarotājiem	Imants Ziemeļis, profesors, Dr.sc.ing. konsultants: Aivars Āboltiņš vadošais pētnieks, Dr.sc.ing.
Ansis Saliņš	Dr.sc.ing.	06.06.2014	Lopbarības izdales pētījumi, lietojot govju robotizēto slaukšanu.	Juris Priekulis, profesors, Dr.sc.ing. Konsultants: Aivars Āboltiņš vadošais pētnieks, Dr.sc.ing.
Jānis Lāceklis-Bertmanis	Dr.sc.ing.	11.06.2014	Spiediena svārstību samazināšanas iespējas traktoragregāta hidrauliskajā sistēmā	Ēriks Kronbergs, profesors, Dr.sc.ing.

15. tabulas turpinājums

Vārds, uzvārds	legūtais zinātniskais grāds	Aizstāvēšanas datums	Promocijas darba temats	Promocijas darba vadītājs un konsultants
Rīta Riekstiņa-Dolģe	Dr.sc.ing.	16.06.2014	Ābolu sidra kvalitāti ietekmējošie faktori	Zanda Krūma, vadošā pētniece, Dr.sc.ing. Konsultante: Daina Kārkliņa profesore, Dr.sc.ing.
Mārtiņš Šabovics	Dr.sc.ing.	16.06.2014	Tritikāles maizes kvalitātes un gaistošo vielu izvērtējums	Evita Straumīte, vadošā pētniece, Dr.sc.ing. Konsultante: Ruta Galoburda profesore, Dr.sc.ing.
Ilze Grāvīte	Dr.agr.	19.06.2014	Dažādu faktoru ietekme uz plūmjū (<i>Prunus domestica</i> L.) augšanu un attīstību, ražu un augļu kvalitāti	Mintauts Āboliņš, asociētais profesors, Dr.agr.
Renāte Lukjanska	Dr.oec.	20.06.2014	Inovācijas kapacitātes analīze Latvijā Eiropas reģiona valstu kontekstā	Aina Muška, asociētā profesore, Dr.oec.
Lauma Mancēviča	Dr.med.vet.	20.06.2014	Āfrikas strausa (<i>Struthio camelus</i> Var. <i>Domesticus</i>) kuņģa un tievās zarnas morfofunkcionālais raksturojums postnatālajā ontogēnēzē no 120 līdz 365 dienu vecumam	Arnis Mugurēvičs, profesors, Dr.med.vet.
Madara Markova	Dr.arch.	27.06.2014	Latgales dievnamu ainava	Aija Ziemeļniece, profesore, Dr.arch.
Natalija Ņitavska	Dr.arch.	27.06.2014	Baltijas jūras piekrastes ainavu identitāte Latvijā	Daiga Zigmunde asociētā profesore, Dr.arch.
Viktorija Zagorska	Dr.sc.ing.	30.06.2014	Siltuma režīma nodrošināšana zīdējsivēnu novietnēs	Imants Ziemelis, profesors, Dr.sc.ing. konsultants: Uldis Iljins, profesors, Dr.sc.ing.
Laima Bērziņa	Dr.sc.ing.	04.07.2014	Lauksaimnieciskās ražošanas punktteida piesārņojuma ietekmes uz virszemes ūdeņu kvalitāti īpaši jutīgajās teritorijās analīze	Ritvars Sudārs, profesors, Dr.sc.ing.
Dace Āriņa	Dr.sc.ing.	19.08.2014	"Sadzīves atkritumu pirmapstrāde un izmantošana enerģijas ražošanai"	Ritvars Sudārs, profesors, Dr.sc.ing.
Jānis Krūmiņš	Dr.silv.	21.08.2014	Latvijas Kokrūpniecības attīstības prognozēšanas modelis	Alfons Grīnfelds, Dr.sc.ing., prof. (emeritus)

15. tabulas turpinājums

Vārds, uzvārds	Iegūtais zinātniskais grāds	Aizstāvēšanas datums	Promocijas darba temats	Promocijas darba vadītājs un konsultants
Laima Šiliņa	Dr.sc.ing.	25.08.2014	Staltbriežu gaļas pārstrādes produktu kvalitātes izvērtējums	Ilze Grāmatiņa, docente, Dr.sc.ing. konsultante: Tatjana Rakčejeva, asociētā profesore, Dr.sc.ing.
Vita Strazdiņa	Dr.sc.ing.	25.08.2014	Latvijā medījamo dzīvnieku gaļas bioloģiskais vērtējums	Aleksandrs Jemeljanovs, profesors, Dr.med.vet., Dr.habil.agr. Konsultante: Vita Šterna, Dr.sc.ing.
Diana Ruska	Dr.sc.ing.	28.08.2014	"Kopproteīna un urīnvielas saturs dinamiskā slaucamo govju pienā"	Daina Jonkus, asociētā profesore, Dr.agr.
Anīta Sidejska	Dr.oec.	29.08.2014	Dzīvojamais fonds kā reģionu sociāli ekonomiskās attīstības elements	Velta Paršova, profesore, Dr.oec.
Dace Platonova	Dr.oec.	29.08.2014	Zemes konsolidācija Latvijā	Anda Jankava, profesore, Dr.oec.

sarakstā iekļauti arī LLU darbinieki, kuri aizstāvējušies citās universitātēs

* - promocijas darbs aizstāvēts Latvijas Universitātē

** - LLU darbinieces, kuras promocijas darbu aizstāvējušas citā universitātē

3.8. Uzņemšanas rezultāti 2014. gadā

16. tabula

Uzņemšanas rezultātu apkopojums

Nr. p.k.	Studiju programma nosaukums	Konkursa koeficients	Studentu skaits kopā	Tajā skaitā		
				par budžeta līdzekļiem	par studiju maksu	nepilna laika
Akadēmiskās bakalaura pamatstudiju programmas						
1	Datorvadība un datorzinātne	3,62	63	50	13	
2	Ekonomika	4,18	89	50	18	21
3	Lauksaimniecības inženierzinātne	1,53	65	55		10
4	Mežzinātne	6,48	32	25	7	
5	Organizāciju un sabiedrības pārvaldes socioloģija		11		11	
6	Pārtikas zinības	3,70	21	20	1	
Profesionālās pamatstudiju studiju programmas						
1	Ainavu arhitektūra un plānošana	4,68	28	25	3	
2	Būvniecība	2,02	50	38		12
3	Ēdināšanas un viesnīcu uzņēmējdarbība	3,91	52	35	11	6
4	Iestāžu un uzņēmumu ārējie sakari		9		9	
5	Kokapstrāde	2,26	48	44		4
6	Komercdarbība un uzņēmuma vadība		49		12	37
7	Lauksaimniecība	2,34	112	80	7	25
8	Lauksaimniecības enerģētika	2,00	25	11		14
9	Mašīnu projektēšana un ražošana	3,72	32	25		7
10	Mājas vide izglītībā		10		4	6
11	Mežinženieris	7,04	88	25	26	37
12	Pārtikas produktu tehnoloģija (2. līmeņa)	3,22	57	45	1	11
13	Informācijas tehnoloģijas ilgtspējīgai attīstībai	4,28	29	25	4	
14	Veterinārmedicīna (2. līmeņa)	3,52	70	50	20	
15	Vide un ūdenssaimniecība	1,86	24	24		
16	Zemes ierīcība	2,13	21	21		
17	Komerczinības (1. līmeņa)		31			31
18	Profesionālās izglītības skolotājs (1. līmeņa)		17			17
19	Tehniskais eksperts (1. līmeņa)		7			7
	Pamatstudijās kopā	3,20	1040	648	147	245
Augstākā līmeņa studiju programmas						
Otrā līmeņa profesionālās programmas						
1	Darba aizsardzība un drošība		16			16

16. tabulas turpinājums

Nr. p.k.	Studiju programmas nosaukums	Konkursa koeficients	Studentu skaits kopā	Studentu skaits kopā		
				par budžeta līdzekļiem	par studiju maksu	nepilna laika
Akadēmiskās maģistra studiju programmas						
1	Ainavu arhitektūra	0,83	4	4		
2	Būvzinātne	1,09	8	8		
3	Ekonomika	1,72	58	50	8	
4	Hidroinženierzinātne	2,00	6	6		
5	Informācijas tehnoloģijas	1,40	21	20	1	
6	Koksnes materiāli un tehnoloģija	1,67	7	7		
7	Lauksaimniecība	1,73	16	11	5	
8	Lauksaimniecības inženierzinātne	1,44	33	25	8	
9	Meža darbi un tehnika	3,17	8	8		
10	Meža ekoloģija un mežkopība	2,83	9	7	2	
11	Meža ekonomika un politika	4,14	11	10	1	
12	Organizāciju un sabiedrības pārvaldes socioloģija		1		1	
13	Pārtikas zinātne	1,50	20	20		
14	Pedagoģija		4		4	
15	Uzturzinātne	2,60	10	10		
16	Vides inženierzinātne	3,00	3	3		
17	Zemes ierīcība	3,67	5	4	1	
Profesionālās maģistra studiju programmas						
1	Karjeras konsultants	1,63	11	11		
2	Lauksaimniecība	1,18	12	11	1	
3	Projektu vadība		17		17	
4	Pārtikas higiēna		6			6
5	Sabiedrības pārvalde		7		3	4
6	Uzņēmējdarbības vadība		8		8	
Maģistra studijas kopā		1,82	285	215	60	10

16. tabulas turpinājums

Nr. p.k.	Studiju programmas nosaukums	Konkursa koeficients	Studentu skaits kopā	Studentu skaits kopā		
				par budžeta līdzekļiem	par studiju maksu	nepilna laika
Doktora studiju programmas						
1	Agrārā un reģionālā ekonomika	1,40	7	7		
2	Ainavu arhitektūra					
3	Būvzinātne	1,00	2	2		
4	Hidroinženierzinātne					
5	Informācijas tehnoloģijas	0,50	1	1		
6	Koksnes materiāli un tehnoloģijas	0,75	3	3		
7	Lauksaimniecība	0,50	3	3		
8	Lauksaimniecības inženierzinātne	1,20	6	6		
9	Mežzinātne	1,17	7	7		
10	Pārtikas zinātne	0,67	4	4		
11	Pedagoģija	2,00	4	4		
12	Veterinārmedicīna	0,50	3	3		
13	Vides inženierzinātne	1,50	3	3		
Doktora studiju kopā		0,86	43	43	0	0
Augstākā līmeņa studijas kopā			301	215	60	26
Augstskolā kopā			1384	906	207	271

4. Absolventi

4.1. Absolventu kopskaits 2014. gadā

17. tabula

Absolventu kopskaits 2014. gadā

	Pilna laika	Nepilna laika	Kopā
Pamatstudijas	629	196	825
Maģistra studijas	148	12	160
Kopā	777	208	985

Ar izcilību studijas absolvēja:

Santa Grecka - studiju programma Ekonomika, apakšvirzienā - reģionālā attīstība un pārvalde

Liene Kalniņa - studiju programma Ekonomika, apakšvirzienā - reģionālā attīstība un pārvalde

Kristina Isajeva - studiju programma Ekonomika, apakšvirzienā - reģionālā attīstība un pārvalde

Agnese Ziedone - studiju programma Ekonomika, apakšvirzienā - grāmatvedība un finanses

Anželika Ševčenko - studiju programma Organizāciju un sabiedrības pārvaldes socioloģija

Ilze Norvaiša - studiju programma Organizācija un sabiedrības pārvaldes socioloģija

Ilze Cahrausa – studiju programma Zemes ierīcība

Diāna Skudra - studiju programma Mājas vide izglītībā

Kate Veismane - studiju programma Pārtikas produktu tehnoloģija

Liene Gudreniece - studiju programma Pārtikas produktu tehnoloģija

Absolventu skaits pa studiju programmām

Studiju programmas	Pamatstudijās								Maģistra studijās			
	Pilna laika				Nepilna laika				Pilna laika		Nepilna laika	
	bak.	prof. bak.	kvalificācija	1.līm.	bak.	prof. bak.	kvalificācija	1.līm.	akad. maģ.	prof. maģ.	akad. maģ.	prof. maģ.
Lauksaimniecības									4	4		
ar specializāciju: lauksaimniecībā		14					6					
dārzkopībā		6					1					
zootehnikā		7					2					
uzņēmējdarbībā lauksaimniecībā			24				4					
Ekonomika	76				38				28		2	
Organizāciju un sabiedrības pārvaldes socioloģija	11				4				3			
Komercedarbība un uzņēmuma vadība		10				30						
Iestāžu un uzņēmumu ārējie sakari		20										
Komerczinības				3				14				
Uzņēmējdarbības vadība 1,5 g.										3		
Uzņēmējdarbības vadība 2 g.										5		
Finanšu vadība 2,5 g.										2		
Sabiedrības pārvalde										7		1
Projektu vadība										8		3
Lauksaimniecības inženierzinātne	47				3				19			
Lauksaimniecības enerģētika		18				5						
Mašīnu projektēšana un ražošana		19				3						
Mājas vide izglītībā		15				4						
Profesionālās izglītības skolotājs								6				
Tehniskais eksperts								4				
Karjeras konsultants										7		1

18. tabulas turpinājums

Studiju programmas	Pamatstudijās								Maģistra studijās			
	Pilna laika				Nepilna laika				Pilna laika		Nepilna laika	
	bak.	prof. bak.	kvalificācija	1.līm.	bak.	prof. bak.	kvalificācija	1.līm.	akad. maģ.	prof. maģ.	akad. maģ.	prof. maģ.
Pedagoģija									9		5	
Veterinārmedicīna			31									
Pārtikas higiēna												
Zemes ierīcība		25					10		2			
Būvniecība		40					13					
Ainavu arhitektūra un plānošana		26										
Vide un ūdenssaimniecība		18										
Būvzinātne									2			
Vides inženierzinātne									7			
Ainavu arhitektūra									1			
Hidroinženierzinātne									0			
Pārtikas zinības	21											
Pārtikas produktu tehnoloģija			34				6					
Ēdināšanas un viesnīcu uzņēmējdarbība		48				7						
Uzturzinātne									4			
Pārtikas zinātne									9			
Mežzinātne	26											
Mežinženieris		30				9						
Kokapstrāde		23										
Darba aizsardzība un drošība							27					
Meža darbi un tehnika									6			
Koksnes materiāli un tehnoloģija									1			
Meža ekoloģija un mežkopība									6			
Meža ekonomika un politika									3			

18. tabulas turpinājums

Studiju programmas	Pamatstudijās								Maģistra studijās			
	Pilna laika				Nepilna laika				Pilna laika		Nepilna laika	
	bak.	prof. bak.	bak.	prof. bak.	bak.	prof. bak.	bak.	prof. bak.	bak.	prof. bak.	bak.	prof. bak.
Datorvadība un datorzinātne	24											
Programmēšana		13										
Informācijas tehnoloģijas									8			
KOPĀ:	205	332	89	3	45	58	59	34	112	36	7	5

4.2. Absolventu kopskaits pamatstudijās

19. tabula

Absolventu kopskaits pamatstudijās

Studiju programmas nosaukums	Grādu vai kvalifikāciju ieguvušo personu skaits	To skaitā	
		par valsts budžeta līdzekļiem	par studiju maksu
Akadēmiskās bakalaura studiju programmas			
Ekonomika	114	36	78
Lauksaimniecības inženierzinātne	50	46	4
Pārtikas zinības	21	21	0
Mežzinātne	26	24	2
Organizāciju un sabiedrības pārvaldes socioloģija	15	9	6
Datorvadība un datorzinātne	24	23	1
Kopā	250	159	91
Profesionālās pamatstudiju studiju programmas			
Lauksaimniecība, p	37	22	15
Lauksaimniecība, p(b)	27	27	0
Komerccdarbība un uzņēmuma vadība, p(b)	40	0	40
Veterinārmedicīna, p	31	26	5
Mašīnu projektēšana un ražošana, p(b)	22	19	3
Lauksaimniecības enerģētika, p(b.)	23	18	5
Mājas vide izglītībā, p(b)	19	9	10
Būvniecība, p(b.)	40	36	4
Būvniecība, p	13	0	13
Zemes ierīcība, p(b)	25	23	2
Ainavu arhitektūra un plānošana, p(b)	26	25	1
Vide un ūdenssaimniecība, p(b)	18	18	0
Ēdināšanas un viesnīcu uzņēmējdarbība, p(b)	55	32	23
Pārtikas produktu tehnoloģija, p	40	33	7
Mežinženieris p(b)	39	23	16
Darba aizsardzība un drošība, p	27	0	27
Kokapstrāde, p(b)	23	22	1
Iestāžu un uzņēmumu ārējie sakari, p(b)	20	0	20
Programmēšana, p(b)	13	13	0
Kopā	538	346	192
1. līmeņa profesionālās augstākās izglītības studiju programmas			
Komercczinības	17	0	17
Profesionālās izglītības skolotājs	6	0	6
Tehniskais eksperts	4	0	4
Zemes ierīcība	10	0	10
Kopā 1.līmenī	37	0	37
Pamatstudijās kopā	825	505	320

19. tabulas turpinājums

Studiju programmas nosaukums	Grādu vai kvalifikāciju ieguvušo personu skaits	To skaitā	
		par valsts budžeta līdzekļiem	par studiju maksu
Akadēmiskās maģistra studiju programmas			
Lauksaimniecības	4	4	0
Ekonomika	30	28	2
Lauksaimniecības inženierzinātne	19	18	1
Būvzinātne	2	2	0
Zemes ierīcība	2	2	0
Vides inženierzinātne	7	6	1
Ainavu arhitektūra	1	1	0
Hidroinženierzinātne	0	0	0
Meža ekoloģija un mežkopība	6	6	0
Meža darbi un tehnika	6	6	0
Meža ekonomika un politika	3	3	0
Koksnes materiāli un tehnoloģija	1	1	0
Pārtikas zinātne	9	9	0
Uzturzinātne	4	4	0
Pedagoģija	14	7	7
Organizāciju un sabiedrības pārvaldes socioloģija	3	3	0
Informācijas tehnoloģijas	8	8	0
Kopā	119	108	11
Profesionālās maģistra studiju programmas			
Lauksaimniecība	4	4	0
Karjeras konsultants	8	7	1
Pārtikas higiēna	0	0	0
Projektu vadība	11	0	11
Sabiedrības pārvalde	8	0	8
Uzņēmējdarbības vadība (studiju ilgums - 1,5 g.)	3	0	3
Uzņēmējdarbības vadība (studiju ilgums - 2 g.)	5	0	5
Finanšu vadība (studiju ilgums - 1,5 g.)	0	0	0
Finanšu vadība (studiju ilgums - 2,5 g.)	2	0	2
Kopā	41	11	30
Augstākā līmeņa studijās kopā	160	119	41
Augstskolā kopā	985	624	361

Absolventu kopskaits maģistrantūrā:

Maģistra studijas LLU uzsāktas 1992.gadā. Pirmie maģistri absolvēja 1994. gada vasarā. Absolventu kopskaits 4294 (t.sk. 160 - 2013./2014. studiju gadā).

5. Personāls

5.1. Personāla struktūra

20. tabula

Personāla struktūra (dati uz 01.10.2013.)

Rādītāja nosaukums	Pavisam	t.sk. sievietes
Augstskolas personāls kopā pamatdarbā	1132	751
T.sk: Akadēmiskais personāls (vēlēts)	354	220
Profesori	53	27
Asociētie profesori	68	35
Docenti	79	58
Lektori	58	49
Asistenti	1	1
Vadošie pētnieki un pētnieki	90	50
Akadēmiskais personāls (vēlēts) sadalījums ar zinātnisko grādu	255	150
Akadēmiskais personāls, kuram augstskola nav pamatievēlēšanas vieta (viesprofesori, veisasoc.profesori, viesdocenti, vieslektori, viesasistenti pamatdarbā)	214	101
Vispārējais personāls	778	531
Akadēmiskais personāls (vēlēts) sadalījums pēc vecuma	347	209
jaunāki par 25 gadiem	10	5
25-29	47	30
30-34	1	1
35-39	48	36
40-44	40	27
45-49	29	23
50-54	37	27
55-59	43	32
60-64	40	24
65 un vecāki	59	15

5.2. Mācībspēku štatū izmaiņas

21. tabula

Mācībspēku štatū izmaiņas 2013./2014./ studiju gadā

Fakultāte, katedra	Štatū vietas											Izmaiņas kopā salīdzinot ar 01.05.2014.		
	iepriekšējās uz 01.05.2014.	jaunās												
		kopā 01.09.2014.	pa amatiem								lekt.		asist.	asist.- stažieris
			prof. (valsts)	prof. (emeritus)	asoc. prof.	asoc.prof. (emeritus)	doc.	doc. (emeritus)	doc.	doc. (emeritus)				
LF	20,82	20,58	5,50	0,30	3,55	0,90	4,35		4,05	1,93		-0,24		
ESAF	62,67	53,60	7,13	0,36	9,62	0,50	14,72		21,22	0,05		-9,07		
TF	44,03	40,86	8,28	2,10	8,33	1,20	6,86	0,60	12,66	0,83		-3,17		
VMF	33,31	36,41	3,80		6,10		11,06		12,35	3,10		3,10		
LIF	39,18	33,51	4,41		4,78	1,90	9,30		12,10	1,02		-5,67		
PTF	28,24	25,51	4,80		5,10	1,12	11,40		3,09			-2,73		
MF	30,63	28,08	4,45	1,50	4,95		5,40		11,63	0,15		-2,55		
Valodu k.	10,72	9,36			0,75	0,80	2,48		5,33			-1,36		
ITF	35,67	30,83	3,50		4,15		8,88		11,93	2,37		-4,84		
Sporta k.	10,06	8,76					0,90		5,96	1,90		-1,30		
Kopā	315,33	287,50	41,87	4,26	47,33	6,42	75,35	0,60	100,32	11,35	0,00	-27,83		
Iepriekšējās štatū vietas uz 01.09.2013.		315,33	41,74	4,80	56,06	3,90	79,69	0,55	112,19	16,40				
Izmaiņas salīdz. ar 01.09.2013.		-27,83	0,13	-0,54	-8,73	2,52	-4,34	0,05	-11,87	-5,05	0,00			

ESAF struktūrvienības:

* - Ekonomikas un reģionālās attīstības institūts

** - Uzņēmējdarbības un vadīzinātnes institūts

*** - Finanšu un grāmatvedības institūts

**** - Sociālo un humanitāro zinātņu institūts

5.3. Struktūrvienību studiju darba apjomu salīdzinājums

22. tabula

Struktūrvienību studiju darba apjomu salīdzinājums

Nr. p. k.	Fakultāte	Struktūrvienības (katedras, institūta) nosaukums	Kods	2013./2014.s.g.				2014./2015.s.g.
				Mācībsp. štata vietu skaits	Plānotais, SKP	Izpildītais, SKP	Izpilde, %	Plānotais, SKP
1.	LF	Augsnes un augu zinātņu institūts	AAZI	8,88	6395,0	5445,8	85,2	5726,3
2.		Agrobiotehnoloģijas institūts	ABTI	12,10	8710,4	7605,7	87,3	9058,4
Kopā:				20,98	15 105,4	13 051,5	86,4	14 784,7
3.	EF	Ekonomikas un reģionālās attīstības i.	EKRA	18,83	13558,0	10341,8	76,3	11750,9
4.		Uzņēmējdarbības un vadīzinātnes i.	UZVA	16,43	11826,4	9465,8	80,0	10257,5
5.		Finanšu un grāmatvedības institūts	FIGR	10,41	7494,1	5902,3	78,8	6326,5
6.		Sociālo un humanitāro zinātņu institūts	SOHU	17,40	12525,8	8077,7	64,5	10255,7
Kopā:				63,07	45 404,3	33 787,6	74,4	38 590,6
7.	TF	Spēkratu institūts	SPEK	12,64	9102,4	8155,3	89,6	8676,9
8.		Lauksaimniecības enerģētikas institūts	LENI	7,73	5563,5	5492,7	98,7	5327,8
9.		Lauksaimniecības tehnikas institūts	LTEH	3,62	2606,0	2223,7	85,3	2149,4
10.		Mehānikas institūts	MEHA	9,37	6747,5	4985,6	73,9	6092,2
11.		Izglītības un mājsaimniecības institūts	IZMA	11,17	8045,2	6122,7	76,1	7350,7
Kopā:				44,53	32 064,6	26 980,0	84,1	29 597,0
12.	VMF	Preklīniskais institūts	PREK	12,84	9246,7	8599,0	93,0	8795,4
13.		Klīniskais institūts	KLIN	9,98	7184,0	6845,0	95,3	9477,9
14.		Pārtikas un vides higiēnas institūts	PVHI	11,01	7925,0	7252,6	91,5	7940,3
Kopā:				33,83	24 355,7	22 696,5	93,2	26 213,6
15.	LIF	Zemes ierīcības un ģeodēzijas kat.	ZIGE	8,17	5882,3	4790,7	81,4	4426,3
16.		Vides un ūdenssaimniecības katedra	VIDE	7,11	5118,0	4340,1	84,8	4448,8
17.		Būvkonstrukciju katedra	BUVK	6,17	4445,8	3775,2	84,9	3997,3
18.		Arhitektūras un būvniecības katedra	ARBU	17,73	12766,0	9810,9	76,9	11253,8
Kopā:				39,18	28 212,1	22 716,9	80,5	24 126,2
19.	PTF	Pārtikas tehnoloģijas katedra	PART	11,30	8136,7	7055,0	86,7	8654,2
20.		Ķīmijas katedra	KIMI	9,42	6778,8	4646,5	68,5	5699,0
21.		Uztura katedra	UZTR	7,52	5415,7	4313,1	79,6	4013,8
Kopā:				28,24	20 331,2	16 014,5	78,8	18 367,0
22.	MF	Mežkopības katedra	MEZK	9,04	6509,8	5910,1	90,8	5295,1
23.		Meža izmantošanas katedra	MIZM	15,13	10892,5	10623,9	97,5	10593,1
24.		Kokapstrādes katedra	KOKA	6,80	4897,6	3631,2	74,1	4343,1
Kopā:				30,97	22 299,9	20 165,3	90,4	20 231,3
25.		Valodu katedra	VALO	10,82	7792,1	5571,5	71,5	6742,2
26.	ITF	Datoru sistēmu katedra	DASI	13,73	9886,9	7922,7	80,1	9030,9
27.		Matemātikas katedra	MATE	8,86	6379,4	4191,4	65,7	5272,2
28.		Fizikas katedra	FIZI	5,35	3850,0	2549,4	66,2	3517,6
29.		Vadības sistēmu katedra	VASI	8,13	5851,9	4057,5	69,3	4376,5
Kopā:				36,07	25 968,2	18 721,0	72,1	22 197,2
30.		Sporta katedra	SPOR	10,16	7315,9	5297,6	72,4	6257,3
Kopā LLU:				317,85	228 849,4	185 002,4	80,8	207 107,1

6. Starptautiskā sadarbība

2013./2014. studiju gads aizvadīts pārmaiņu zīmē, nesot jaunas vēsmas, kā LLU organizatoriskajā darbā, tā augstākās izglītības un pētniecības internacionalizācijas jomā. 2014. gada sākumā darboties sāka Eiropas Komisijas jaunā Eiropas Savienības izglītības, mācības, jaunatnes un sporta programma *Erasmus+* (apstiprināta Eiropas Parlamentā 2013. gada 19. novembrī)

2013./2014. studiju gadā piedalīties dažādos starptautiskos semināros un konferencēs, celt kvalifikāciju, vai arī īstenot zinātniskās aktivitātes devies 471 pārstāvis no LLU (nav iekļauta ERASMUS mobilitāte), kas salīdzinot ar 2012./2013. studiju gadu ir par 249 braucieniem mazāk (skat. tab. un att. zemāk).

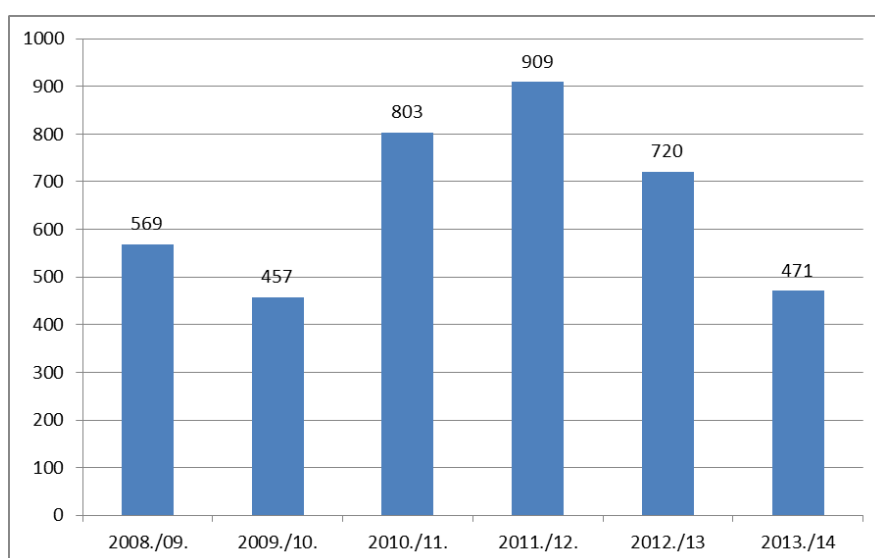
23. tabula

Komandējumu skaits šķērsgrīzumā tabulā pa struktūrvienībām un valstīm

Valstis	Admin. saimn. strukt.	ESA F	ITF	LF	LIF	MF	PTF	TF	Val. kat.	VMF	ZPS	Kopā
ASV				1	1					1		3
Anglija					2		2					4
AAE		2										2
ASV								1				1
Austrija					2							2
Baltkrievija	8		1		2	2						13
Beļģija	1	4	1		2					1	2	11
Brazīlija										1		1
Bulgārija	1	1		1		2						5
Čehija	1		5	1	1					2	4	14
Dānija	2		2	1				1			4	10
Francija		1					1				10	12
Grenlande								1				1
Grieķija							3		1	1	5	10
Igaunija	8	26	1	6	7		2	2			4	56
Indija										1		1
Islande		2		1							2	5
Itālija	2	3		2	1		5			2	6	21
Īrija								2				2
Kazahstāna					1					2		3
Kipra											4	4
Krievija	1	2	3	2		1	2	1			2	14
Ķīna	1		1	2								4
Lielbritānija		1	1	1						1		4

23. tabulas turpinājums

Valstis	Admin. saimn. strukt.	ESAF	ITF	LF	LIF	MF	PTF	TF	Val. kat.	VMF	ZPS	Kopā
Lietuva	22	18	15	6	6	1					28	96
Maroka		1										1
Melnkalne							2					2
Moldova				1								1
Nīderlande				1								1
Norvēģija	1				9							10
Polija	2	3		10	5	4		1			3	28
Portugāle			2	1			2				3	8
Rumānija		1				1						2
Serbija		3										3
Slovākija	1						2				4	7
Slovēnija				1							1	2
Somija	1	2		1		6	1	1			11	23
Spānija							2			1		3
Šveice						1						1
Tadžikistāna	1									1	4	6
Turcija	2	2					3	2	2	1		12
Turkmenistāna		1										1
Ukraina			3	3						1	5	12
Ungārija			2					1		1		4
Uzbekistāna	2	1										3
Vācija	3		1	2	8	5	6			3	1	29
Zviedrija		1	3		1	1	1	1		2	3	13
Kopā	60	75	41	44	48	24	34	14	3	22	106	471



4. att. Komandējumu skaita dinamika pa studiju gadiem

Studiju gadā ar ārvalstu partneriem (augstskolas, pakalpojumu sniedzēji utt.) tika noslēgti 11 divpusējās sadarbības līgumi. Kopā ar jau esošajiem līgumiem - 43 ar 19 valstīm. Sadarbība galvenokārt notiek ar Eiropas un bijušām NVS valstīm.

Tāpat kā iepriekšējos gados, aktīva starptautiskā sadarbība tiek īstenota Mūžizglītības programmas Erasmus un BOVA universitāšu tīkla ietvaros. Lai attīstītu augstākās izglītības eksportu un celtu konkurētspēju, LLU ir iestājusies Augstākās izglītības eksporta apvienībā, kā arī ir noslēgti 4-puēji līgumi starp ĀM, PMLP, VR un universitāti par kopēju darbu studējošo piesaistīšanā no Indijas un Šrilankas. Kā veiksmīgs augstākās izglītības eksporta piemērs minams studiju un prakšu piedāvājums studentiem no Kazahstānas, proti, pagājušajā studiju gadā LLU pieredzi papildināt bijuši 42 dažādu specialitāšu studenti - uzņemošās fakultātes: TF, LF, VMF, LIF, MF.

6.1. ERASMUS programma

2013./2014. studiju gadā vērojams pieaugums kā studentu, tā mācībspēku un personāla mobilitātes dinamikā. Salīdzinot ar 2012./2013. studiju gadu studentu kopējais mobilitāšu skaits pieaudzis par 28, savukārt mācībspēku/darbinieku par 10. Pozitīva tendence vērojama arī starp iebraucošajiem studentiem un mācībspēkiem, proti, pagājušajā studiju gadā LLU apmeklējuši 77 mācībspēki un 25 viesstudenti, kas salīdzinot ar iepriekšējo studiju gadu ir par 10 mācībspēkiem un 8 studentiem vairāk. Lai veicinātu un sekmētu starptautisko sadarbību šajā programmā, tiek pārskatīta esošās sadarbības kvalitāte, slēgti jauni, atjaunoti esošie līgumi, meklēti jauni kontakti, kā arī iespēju robežās reklamētas LLU piedāvātās iespējas, turklāt lai atvieglotu administratīvo slogu, uzsākts darbs pie jaunas pieteikšanās procedūras.

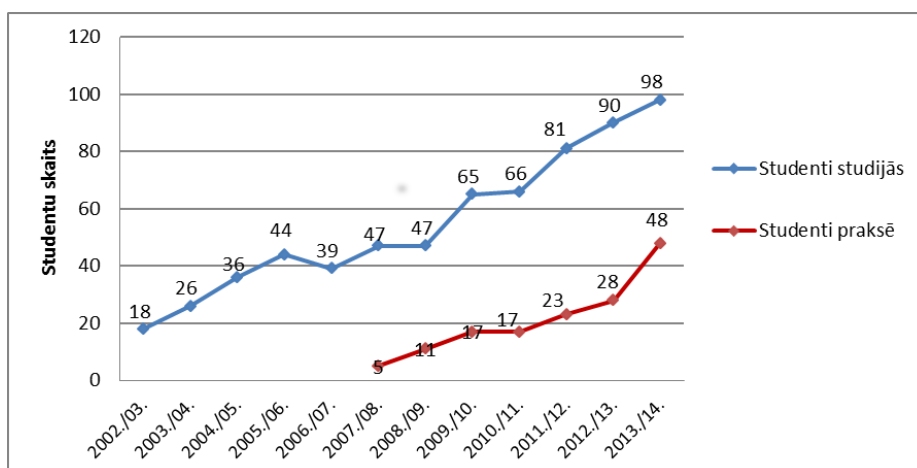
Erasmus mobilitāšu iespējas būs iespējams izmantot arī turpmāk, jo, kā apliecinājums kvalitatīvi izpildītām EK prasībām, piešķirta ir Erasmus Harta (ECHE: 66005-LA-1-2014-1-LV-E4AKA1-ECHE), kura būs derīga līdz 2020. gadam

ERASMUS programmas realizācija LLU

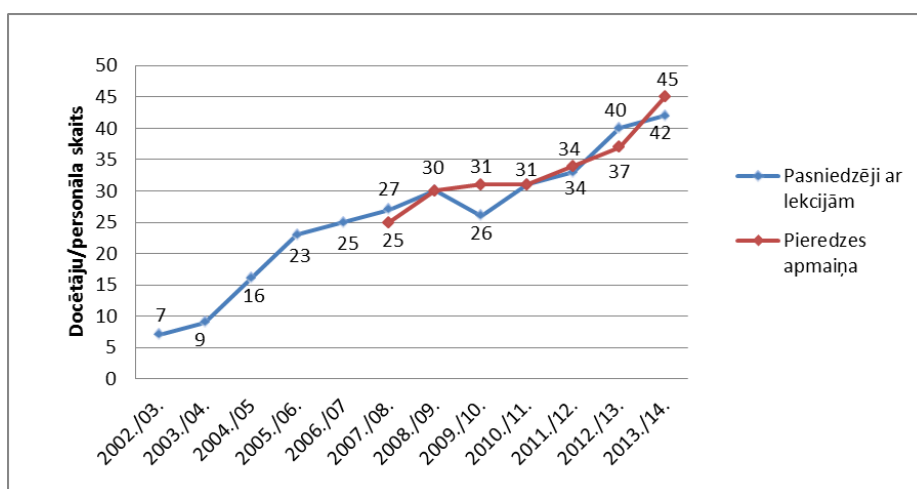
24. tabula

ERASMUS mobilitāte 2013./2014. studiju gadā

	LF	ESAF	LIF	TF	PTF	ITF	MF	VMF	Val. kat.	Stud.pror. dienesti	Kopā
Uz ārvalstīm izbraukušie studenti	8	28	37	8	23	6	22	14	-	-	146
No ārvalstīm iebrukušie studenti	-	6	6	4	3	-	5	1	-	-	25
Uz ārvalstīm izbraukušie mācībspēki un darbinieki	9	19	13	16	7	6	3	4	6	4	87
No ārvalstīm iebrukušie mācībspēki un darbinieki	11	8	1	6	4	4	1	2	-	-	37



5. att. Izbraukušo studentu mobilitātes dinamika



6. att. Izbraukušo docētāju/personāla mobilitātes dinamika

**Studentu un docētāju/darbinieku mobilitāte šķērsgriezuma
tabulā pa fakultātēm un valstīm 2012./13. studiju gadā**

25. tabula

Studentu mobilitāte

Valsts	ESAF	ITF	LF	LIF	MF	PTF	TF	VMF	Kopā
Austrija								1	1
Beļģija								1	1
Čehija	2		5		5		2	1	15
Dānija	4			4					8
Francija					2				2
Griekija	1			4	3				8
Igaunija	1			1		2		2	6
Itālija						3		1	3
Kipra		1							1
Lielbritānija		1							1
Lietuva		4	1				1		6
Malta							1		1
Nīderlande	6			1					7
Norvēģija				3	2	4			9
Polija				6					6
Portugāle				6		7		1	14
Slovēnija				2					2
Slovākija	5		2						7
Somija				2	9			2	13
Spānija	8			2					10
Turcija						2	3	1	6
Ungārija				3				1	4
Vācija				2		5		3	10
Zviedrija	1			1	1		1		4
Kopā	28	6	8	37	22	23	8	14	146

Docētāju/darbinieku mobilitāte

Valsts	LF	ESAF	LIF	TF	PTF	ITF	MF	VMF	Val.k.	Stud.pror. dienesti	Kopā
Bulgārija		1		1		1					3
Čehija		2		3							5
Dānija								1			1
Francija					2						2
Grieķija	2		2						2		6
Igaunija	1	1		2				1			5
Itālija	2								1		3
Kipra	1										1
Lielbritānija	1		1								2
Lietuva			4	2							6
Malta					2						2
Norvēģija			1								1
Polija	1	2	3	4							10
Portugāle	1	2								2	5
Rumānija		2									2
Slovākija		2							1		3
Slovēnija				2							2
Somija		1		2							3
Spānija							1				1
Turcija		3			2	3	2	2			12
Ungārija		2				1			2		5
Vācija		1	2		1	1				2	7
Kopā	9	19	12	16	7	6	3	4	6	4	87

6.2. NOVA – BOVA sadarbības programma

BOVA Universitātes sadarbības tīkls (BOVA UN) – 4 Baltijas Lauksaimniecības, Mežsaimniecības un Veterinārmedicīnas augstskolas: Igaunijas Dabas zinātņu universitāte (EMU), Latvijas Lauksaimniecības universitāte (LLU), Aleksandra Stulginska universitāte (ASU) un Lietuvas Veselības zinātņu universitātes Veterinārā Akadēmija (LSMU-VA), 2013.-2014. studiju gadā turpināja ilggadējas aktivitātes, stiprinot un attīstot radniecisko universitāšu starptautisko sadarbību Baltijas un Ziemeļvalstu reģionā.

Studentiem BOVA piedāvāja kopumā 7 intensīvus kursus (maģistra studiju līmenī), 3 no tiem organizēja LLU. Kursu jomas tiek noteiktas pēc pieteikumiem konkursa kārtībā, ko apstiprina BOVA Koordinācija Komiteja un šogad kursu

tematika aptvēra galvenokārt mežsaimniecības, dzīvnieku zinātņu, lauksaimniecības ekonomikas, produktu kvalitātes un ainavas arhitektūras jomas.

27. tabula

Studentu un mācībspēku skaits BOVA intensīvajosursos

Augstskola	Studentu skaits	Mācībspēku skaits
LLU	29	14
EMU	30	2
ASU	28	8
LSMU-VA	11	2
NOVA	26	5
Citas	1	1
Kopā:	125	32

LLU studenti un mācībspēki aktīvi iesaistījās visos BOVAursos un arī līdzdarbojās NOVA (Ziemeļvalstu lauksaimniecības, mežsaimniecības un veterinārmedicīnas universitāšu sadarbības tīkls) organizētajosursos.

Nu jau sesto gadu pēc kārtas LLU turpina organizēt vienas nedēļas NOVA intensīvos doktorantuursos „Praktiskā statistika lauksaimniecības, veterinārijas un dabas zinātnēs izmantojot programmatūru „R””, kas pulcēja 29 skandināvu universitāšu studentus ar 5 Skandināvijas vadošo zinātnieku un mācībspēku līdzdalību.

BOVA institūciju doktorantiem bez dalības maksas bija iespēja piedalīties arī citos NOVA PhDursos dažādās zinātņu jomās, bet tā kā izdevumu segšana daļēji gulstas uz pašu doktorantu pleciem, tad Baltijas studentu līdzdalība krasi krītas

NOVA un BOVA sadarbības stiprināšana notiek arī pateicoties aktīvai iesaistīšanai Nordplus programmas projektos. NOVA/BOVA Nordplus tīkls sastāv no 13 partnerinstitūcijām un ikgadus iesniedz projektus mobilitātes un intensīvo kursu atbalstam, šādā veidā arī BOVA studentiem un mācībspēkiem ir radusies iespēja iegūt Nordplus stipendijas studijām un lekciju lasīšanai Ziemeļvalstīs un Baltijas valstīs. Kopējais mobilitātes skaits šā projekta ietvaros attiecīgi studenti ilgtermiņa mobilitātē – 36 (26 NOVA, 10 BOVA); studenti īstermiņa mobilitātē - 40 (30 NOVA un 10 BOVA) un 8 docētāju mobilitātes (3 NOVA un 5 BOVA).

Kopējais NOVA/BOVA Nordplus projekta finansējums ir apgūts 100 000 EUR apjomā, no kuriem 50 000 EUR mobilitātei un 50 000 EUR 6 intensīvajiemursos (4 BOVA un 2 NOVA).

Par svarīgu notikumu gan BOVA ietvaros, gan studentu pašpārvalžu ietvaros ir jāatzīmē BOVA Studentu valdes izveide, uz kuru tiek likts daudz cerību popularizējot BOVA aktivitātes studentu vidū un aktualizējot studentu viedokli turpmākajā attīstībā. Lielu ieguldījumu šīs valdes izveidē un kontaktu stiprināšanā ar radniecisko NOVA studentu padomi ir mūsu LLU studentu pašpārvaldei. Ceturtajā Studentu padomes (SP) sapulcē, kura notika Aleksandra Stulginska universitātē (ASU) Lietuvā, tika ievēlēta BOVA studentu padomes prezidente un tika diskutēts par BOVA tīkla popularizēšanu studentu vidū, kā arī tika sākti sagatavošanas darbi bukleta izveidei.

Visas BOVA aktualitātes un aktivitātes tiek atsoguļotas mājas lapā: www.bova-university.org

7. Sabiedriskās attiecības

Reklāma

Reklāmas stratēģija komunikācijai ar potenciālajiem reflektantiem un to vecākiem ir balstījusies uz trīs mediju veidu izmantošanu: 1) reklāmas baneri elektroniskajos medijos; 2) reklāma radio; 3) reklāmas laukumi specializētajos drukātajos laikrakstos; 4) citas – bezmaksas aktivitātes.

Sagatavoti reklāmas baneri www.draugiem.lv par Atvērto durvju dienu un uzņemšanu. Trijās radio raidstacijās atskaņošanai ievietoti reklāmas rullīši (latviešu un krievu valodās) par Atvērto durvju dienu, Maģistrantu dienu, reflektantu uzņemšanu, papildus uzņemšanu uz vakantajām studiju vietām. Ievietota informācija par studiju iespējām ikgadējos izdevumos: „Augstākā un profesionālā izglītība Latvijā un ārzemēs”, „Izglītības ceļvedis”, laikrakstā „Izglītība 2014”, žurnālā „Vērtīgs” (Latgales reģions) un avīzē „Latgales laiks”, „Latvijas Avīzē” un žurnālā „Ieva”. Uzsākta sadarbība ar Jelgavas Domi kopīgas videoreklāmas sagatavošanai un pārraidei par Jelgavu – pilsēta izaugsmei un universitāti tajā. Papilduzņemšanas laikā LTV1 pēc Panorāmas vairākkārt skanējis sludinājums par uzņemšanu vakantajās studiju vietās.

Izmantotas plašas un daudzveidīgas bezmaksas reklamēšanas iespējas medijos, izvietoti plakāti novadu skolās, Jelgavas zinātniskajā bibliotēkā, autobusus. Sagatavoti un izvietoti baneri LLU mājas lapā www.llu.lv par visiem karjeras atbalsta pasākumiem – Ēnu dienām, Atvērto durvju dienām, Topošo maģistrantu dienām, uzņemšanu, papilduzņemšanu.

Nodrošināta universitātes reprezentācija, sagatavoti bukleti, brošūras, plakāti par studiju iespējām LLU. Organizēti reprezentatīvi pasākumi, vizītes, sniegta informācija un paziņojumi nacionālajiem medijiem un ziņu aģentūrām.

Karjeras attīstības atbalsts

Ir apmeklētas 35 skolas ar lekciju „Studiju iespējas LLU”. Mērķauditorija 10.-12.klašu skolēni un profesionālo skolu pēdējo kursu audzēkņi.

9 skolu grupas atbraukušas/viesojušās LLU - studiju iespēju prezentācija.

Jelgavas pilsētas „Karjeras nedēļa 2013” ietvaros organizēti pasākumi „Skolēns LLU studenta ēna”, Atvērto lekciju diena. Karjeras nedēļas ietvaros tika organizēta viena atvērtā lekcija katrā fakultātē. Apmeklētāju skaits: 102

Sadarbībā ar Zemgales plānošanas reģionu tika noorganizētas ekskursijas uz LLU 6 skolu skolēniem, apmeklētas VMF, TF, MF un PTF, kā arī prezentētas studiju iespējas LLU .

Noorganizēta LLU studentu līdzdalība Tehniskās jaunrades dienās kopā ar RTU studentiem – Rīga, Valmiera, Rēzekne, Jelgava, Ventspils. Piedalījās – PTF, LIF, TF, MF un ITF studenti

Atbalsts Vidzemes Augstskolas studentu grupai, kas iestājās par Latvijas lauku „atdzīvināšanu”, tikšanās, intervijas, video.

Sadarbība ar SP starptautiskās studentu dienas pasākumā „Erudīts”.

Dalība: starptautiskajā mašīnbūves, metālapstrādes, automatizācijas, elektronikas, elektrotehnikas, ražošanas materiālu, instrumentu un jauno tehnoloģiju izstādē "Tech Industry 2013", „Tavs ceļš studiju LABIRINTĀ” – kas sākas Lauku inženieru fakultātē, vijās caur Meža, Tehniskās IT laboratorijām un noslēdzās pils Sudraba zālē, sadarbībā ar ZRKC dalība pasākumā „Skolēns eksperimentē un iepazīst vidi”, NVA organizētajā vakanču gadatirgū (05.04.2013. – Jelgavā, ZEMGALES REĢIONA KOMPETENČU ATTĪSTĪBAS CENTRĀ), izglītības izstādē „Skola 2013”, LLKC organizētā apmācību cikla "Atbalsts lauku jauniešiem uzņēmējdarbības veicināšanai" topošo uzņēmēju informatīvajās dienās. Informācija par izglītības iespējām LLU, LLKC organizētajās skolnieku „info” dienās par aktivitātēm laukos. Informācija par izglītības nepieciešamību un iespējām LLU. Latvijas Tirdzniecības un rūpniecības kameras reģionālajās izglītības izstādēs Rēzeknē un Daugavpilī (aprīlis), STOKKER AGRITECH klientu dienas pasākumā ar informāciju par izglītošanās iespējām Latvijā dažādās ar lauksaimniecību saistītās nozarēs, Zemgales reģionālās skolēnu zinātniski pētniecisko darbu 4. konferences – konkursā. Informatīvās ekskursijas konkursa dalībniekiem uz visām LLU fakultātēm , „Muzeju nakts 2013” pasākumā – Dienvidu kolonāde „Studiju stāsti”. Ieskatš par visām LLU fakultātēm pasākumā „TRAKTORDIENA 2013" ar mērķi veicināt lauksaimniecības izglītības un lauku attīstību.

Organizētas „Topošo maģistrantu pēcpusdienas”

Dalība informatīvās kampaņas "KLP – Lauki ienāk pilsētā" pasākumā (Daugavpils, Valmiera, Liepāja, Jelgava un Rīga), kurā ar degustācijām, Latvijai raksturīgiem mājlopiem un mājputniem, ar lauksaimniecības nozaru dižošanas, kā arī ar spēlēm un konkursiem visām paaudzēm tika popularizēta lauksaimniecības nozare, tās produkti, pakalpojumi un izglītība.

Dalība uzņemšanas tehniskajā sekretariātā. Karjeras konsultanta pakalpojumi reflektantiem.

Tika uzsākta brīvprātīgā darba kustība, kas tiks organizēta tā, lai studentiem būtu iespēja gan nostiprināt teorētiskās zināšanas praksē, gan uzlabot dažādas savas prasmes, vienlaikus veicinot arī studentu līdzdalību aktuālu sociālu problēmu risināšanā, kā arī uzzināt daudz jauna par savu universitāti.

Žurnāls „Plēsums”

Sagatavoti četri žurnāla „Plēsums” numuri: Nr. 912 (Rudens) – veltīts LLU 150 gadu jubilejai, Nr.913 (Ziema), 914 (Pavasaris) – veltīts reflektantu piesaistei, Nr.915 Specizlaidums – veltīts rektora vēlēšanām;

Nodrošināta iespēja lasīt jaunākos žurnāla „Plēsums” numurus elektroniski ar tiešsaisti no LLU mājas lapas wobook.com, vidēji saņemot 1600 skatījumus katram numuram.

LLU Portāls

Regulāra sadarbība ar vietējiem un nacionāla mēroga medijiem, kas pārpublicē redakcijas sagatavotās preses relīzes, tādējādi nodrošinot universitātei plašāku publicitāti. Tāpat tiek veikts mediju monitorings, gatavojot iknedēļas ziņojumu par LLU publicitāti.

Portālu www.llu.lv atskaites periodā apmeklējuši 228361 unikāli apmeklētāji;

Publicētas 520 unikālas ziņas un 125 galerijas;

Par godu augstskolas 150 gadu jubilejai, izveidota īpaša sadaļa „LLU 150”, kur ievietots vēstures atskats, aktivitāšu plāns un ziņas par jubilejas norisēm;

Lai nodrošinātu vienotu iekšējo un ārējo komunikāciju un veidotu saskaņotu tēlu starp visām fakultāšu mājas lapām, izstrādāts modulis vienota dizaina fakultāšu mājas lapām;

Uzsākts darbs pie LLU portāla versijas angļu valodā atjaunošanas.

Uzturēta komunikācija ar sekotājiem sociālajos tīklos: Draugiem.lv (1033 sekotāju), Twitter.com (3077 sekotāju), Facebook (1035 sekotāju), ievietojot aktuālo informāciju, reklāmas un aicinot tās retvītēt.

LLU Muzejs

LLU muzejā viesojušies 10957 apmeklētāji, vadītas 347 ekskursijas studentiem un tūristiem no Latvijas un ārzemēm;

Sniegtas 54 konsultācijas skolēniem, studentiem, muzeju darbiniekiem pētnieciskajam darbam;

Uzņemtas 5 tūroperatoru grupas, iepazīstinot ar Jelgavas pils piedāvājumu, ekspozīcijām, tūrisma programmām, pils arhitektūru;

Izmantojot LLU muzeja arhīvu izveidota videofilma, kas veltīta universitātes vēsturei LLU 150 gadu pasākumiem.

Organizēti pasākumi:

Eiropas kultūras mantojums karoga pacelšanai Jelgavas pils pagalmā;

LLU vēstures izstāde „No lauksaimniecības nodaļas līdz universitātei”;

LLU 150 gadu jubilejai veltītās pastmarkas pirmās dienas zīmogošana;

9 dažādas izstādes (foto, gleznu) Aula foajē, Sudraba zālē, Muzejā.

Dalība:

Starptautiskajā akcijā „Muzeju nakts” par tēmu „Dzintars. Sarkans. Dzeltens”, pulcinot ap 5000 apmeklētāju;

Latvija Piļu un muižu asociācijas darbā;

Jelgavas Tūrisma sezonas atklāšanas pasākumos;

Ledus skulptūru svētkos, radot iespēju apmeklēt Jelgavas pili.

Novitātes:

Izveidota mājaslapa – www.jelgavaspils.lv

Izstrādāta jauna izglītojoša programma „Dorotejas vēstuļu darbnīca”, kas prezentēta Tūrisma sezonas atklāšanas pasākumā;

Muzeja fondi papildināti ar 689 priekšmetiem, dokumentiem un fotogrāfijām. Viens no vērtīgākajiem dāvinājumiem ir notis Jēkaba Mediņa veltījumam Jelgavas Lauksaimniecības akadēmijai „Mēs mīlam tevi, zeme dārgā, svētā” (1940.g.) un vēsturnieka Andra Tomašūna dāvinātās 55 Jelgavas pils pastkartes (19.gs. beigas un 20.gs. sākums).

LLU 150 gadu jubilejai veltīti pasākumi:

LLU 150 gadu jubilejas pasākumu cikla plānošana un īstenošana, materiālu sagatavošana, informācijas sniegšana medijiem, reklāmas materiālu sagatavošana.

8. Materiāli tehniskais nodrošinājums

8.1. Dienesta viesnīcās dzīvojošie studenti

2013./2014. studiju gadā dienesta viesnīcās dzīvoja **2216** studējošie.

8.2. Datortehnikas nodrošinājums

28. tabula

Datortehnikas nodrošinājums 2013./2014. studiju gadā

	Kopā	Tai skaitā		
		mācību procesam	administrācijas vajadzībām	zinātniskajam darbam
Datoru skaits kopā	1944	1186	311	447
Datoru skaits, uz kuriem pieejams internets	1905	1162	305	438

9. Studējošo aktivitātes

9.1. Studentu pašpārvalde

LLU SP Valde:

Kristaps Feldmanis vadītājs, Zane Gulbe Vadītāja vietniece, Lelde Rozentāle sociālā virziena vadītāja, Liene Lēvalde sabiedrisko attiecību un projektu virziena vadītāja, Emīls Blūms kultūras un sporta virziena vadītājs, Edgars Kapteinis akadēmiskā virziena vadītājs.

LLU SP savā darbībā kā vienu no pamatmērķiem uzstāda kvalitatīvu darbu un personīgo pašizaugsmi, tādēļ tiek aktualizēta sadarbība un pieredzes apmaiņa ar citu augstskolu pašpārvaldēm, kā arī LLU SP dalībnieku kvalifikācijas celšana, piedaloties dažādosursos un nodarbībās, ko vada gan LLU mācībspēki, gan profesionāļi psiholoģijas, komandas darba veicināšanas un motivācijas, finanšu plānošanas un citās nozarēs.

Pasākumi:

- 2. septembris - „Satikšanās svētku balle”, Jelgavas studenta atklāšanā.
 - 12. septembri – LLU SP atvērto durvju diena.
 - 1. oktobris – LLU SP piedalās Azemitologa svētkos, šoreiz neuzstājas, bet ir žūrijā.
 - 23. oktobris – Pateicības koncerts.
 - 4. novembris LLU SP sadarbībā ar Valsts asinsdonoru centru (VADC) rīko jau tradicionālo Donoru dienu.
 - 13. - 14. novembris – Starptautiskās Studentu dienas.
 - 24. novembris – LLU SP Sociālā virziena aktīvisti kopā ar LLU Sabiedrisko attiecību un karjeras centra kolēģiem devās uz Jelgavas bērnu sociālās aprūpes centru, lai apciemotu un iepriecinātu tā mazos iemītniekus.
 - 17. decembris LLU SP piedalās, LLU Ziemassvētku tirdziņa organizēšanā.
 - 15. decembris - LLU SP Sociālais virziens dodas iepriecināt ļaudis pansionātā „Zemgale”.
 - 22. janvāris. – LLU SP Gada Balva 2013.
 - 25. februāris. – Folkfestivāls – LLU SP izsaka savu viedokli esot žūrijā.
- LLU SP biedri intensīvi prezentē studiju iespējas absolvētajās mācību iestādēs yMED 2014 projekts.

24. marts. – LLU SP studenti pārstāv LLU Atvērto durvju dienās 2014. LLU SP biedri intensīvi prezentē studiju iespējas absolvētajās mācību iestādēs, kā arī dažādās citās skolās.

7.- 8. aprīlis – LLU SP atbalsta Putru Dienas 2014.

15. aprīlis. – LLU SP atbalsta Mežu dienas 2014.

17. aprīlis. – LLU SP domes vēlēšanas.

17. aprīlis - LLU SP piedalās LLU rektoru kandidātu publiskajā diskusijā.

21. aprīlis. - 23.04. LLU SP atbalsta LIF dienas 2014.

22. aprīlis. – 24.04. LLU SP atbalsta VMF dienas 2014.

23. aprīlis. – LLU SP atbalsta ITF dienas 2014.

24.– 26. aprīlis. – LLU SP atbalsta Mehu dienas 2014.

LLU SP organizē talku Rīgas Zooloģiskajā dārzā tajā, piesaistot ne tikai LLU studentus, bet arī skolēnus un citu augstskolu studentus.

LLU SP biedri intensīvi prezentē studiju iespējas absolvētajās mācību iestādēs

6.- 7. maijs - „Iznāc Gaismā 2014”, 6.05.-7.05.-LLU SP atbalsta ESAF dienas 2014.

8. maijs - LLU SP pārstāvji piedalās LLU rektora vēlēšanās.

13. - 14. maijs - Studentu dienas 2014.

16. maijs - LLU SP komanda pārstāv LLU Zaļā punkta kausā.

21. maijs – LLU SP atbalsta LF dienas.

21. maijs - Par LLU SP vadītāju vienbalsīgi ievēlēts Kristaps Feldmanis.

6. jūnijā - nolemts, ka kopā ar jaunievēlēto LLU Studējošo pašpārvaldes (SP) vadītāju Kristapu Feldmani visu LLU studentu labā pašpārvaldes valdes sastāvā strādās Emīls Blūms, Liene Lēvalde, Lelde Rozentāle, Zane Gulbe un Edgars Kapteinis.

LLU SP "Gada balva

"Gada balva" ir LLU SP iedibināta tradīcija un notika jau astoto reizi. Tajā godina un izceļ ar universitāti saistītas personas, struktūrvienības un notikumus, kas gada laikā devuši būtisku ieguldījumu universitātes un studējošo labā.

Titulu "Gada students" saņēma Tehniskās fakultātes studente, TF SP vadītāja Liene Lēvalde. Šī titula atzinības saņēma TF 2.kursa studente Zane Gulbe un Pārtikas tehnoloģijas fakultātes (PTF) students un fakultātes SP vadītājs Edgars Kapteinis.

Balvu nominācijā "Gada dekāns" saņēma TF dekāns, profesors Kaspars Vārtukapteinis. Atzinību saņēma - profesore Irina Pilvere un Informācijas tehnoloģiju fakultātes dekāns, profesors Uldis Iljins.

Par 2013.gada „ledvesmojošāko mācībspēku” kļuva PTF Ķīmijas katedras profesors Viesturs Kreicbergs. Atzinības saņēma Matemātikas katedras profesore Anda Zeidmane un Pārtikas tehnoloģijas katedras docente Dace Kļava.

Balvu nominācijā "Gada zinātnieks" saņēma PTF asociētā profesore Sandra Muižniece-Brasava, Atzinības saņēma ESAF maģistrante Signija Dziļuma un Veterinārmedicīnas fakultātes jaunā doktore Inese Bērziņa.

Titulu "Gada struktūrvienība" 2013.gadā izpelnījies LLU Mūžizglītības centrs, Atzinības saņēma Informācijas sistēmu daļa un Sabiedrisko attiecību un karjeras centrs.

Par 2013. gada „Grandiozāko notikumu” atzīts LLU 150 gadu jubilejas pasākumu cikls, atzinības - "Mehu dienas" un "Lauki ienāk pilsētā".

Par labāko 2013. gada fakultātes studentu pašpārvaldi žūrija atzinusi Lauku inženieru fakultātes SP.

Nominācijā "Gada pašdarbības kolektīvs" žūrijas komisija balvu piešķīra LLU regbija komandai, atzinības saņēma jauniešu deju kolektīvs "Skalbe" un sieviešu koris "Liepa".

Titulu "Gada sportists" saņēma Meža fakultātes students, orientierists Jānis Kūms.

„Gada palīga” titulu ieguva TF 2. kursa studente, LLU SP valdes sociālā virziena vadītāja Zane Gulbe. Balvu nominācijā "Gada komendants/pārvaldnieks" saņēma 10. dienesta viesnīcas pārvaldniece Antra Tomase, bet atzinības saņēma Jānis Gertners un 5. dienesta viesnīcas administratore Inga Intlere.

Šogad konkursam "Gada balva 2013" saņemts 61 pieteikums 11 nominācijās no LLU studentiem un darbiniekiem, kurus izskatīja īpaša žūrijas komisija, lai noteiktu pašus labākos.

9.2. Studentu klubs

2013./2014. studiju gads universitātes amatiermākslas kolektīvu dzīvē ir pagājis spraigā, radošā darbā un XXV Vispārējo latviešu Dziesmu un XV Deju svētku zīmē. XXV Vispārējo latviešu Dziesmu un XV Deju svētku skates un iegūtie labie rezultāti - ir saņemti 2 augstākās pakāpes diploma un 4 pirmās pakāpes diploma. Sieviešu koris „Liepa” piedalījās Dziesmu svētku koru karos un starptautiskas žūrijas vērtējumam dziedāja Rīgas Latviešu biedrības nama Baltajā zālē.

2013. gada maijā LLU Studentu klubs, sadarbībā ar TDA "Kalve" organizēja Starptautisku festivālu "Baltija dejo Jelgavā" ar Baltijas valstu Lauksaimniecības augstskolu un Latvijas augstskolu deju kolektīvu piedalīšanos - „Seja” (Lietuva), „Tērbata” (Igaunija), un Latvijas dejojāji - „Ačkups” (RSU), „Vektors” (RTU), „Kalves Zelta smiltis” un „Kalve”.

Studentu kluba vadībā ir organizēti un notikuši universitātes gadskārtējie un tradicionālie pasākumi.

LLU 150 gadu jubilejas sadziedāšanās svētki „Mēs joprojām mīlam Tevi...” kopā ar maestro Raimonu Paulu mūsu Alma Mater studentiem, darbiniekiem un absolventiem no visas Latvijas, Satikšanās svētku balle LLU Aulā, LLU 150 gadu jubilejas koncerts „Gavilējam savā spēkā”, Azemitologa svētki ar devīzi „Omnia mutantur et nos mutamur in illis.” - Viss mainās, un mēs maināmies tam līdzīgi”, Studentu dienas koncerts „Pasaulei patīk, ka viegli iet”, Jelgavas pils Ziemassvētku balle.

Studentu kluba kolektīvi ir piedalījušies vairākos pasākumos:

TDA „Kalve” , **„Kalves zelta smiltis”** kolektīva mākslinieciskā vadītāja, horeogrāfe Gunta Skuja.

Koncerts Saldū, Valmierā, Jaunrades deju konkurss, treniņnometne Ādažos un tā ietvaros koncerts Saulkrastos, skate Ķīpsalā. Skatē iegūta augstākā pakāpe. Koncerts „Pavasaris pirms 150 gadiem”, ZPD konferences noslēguma koncerts Aulā TDA „Kalve” vadītājas un horeogrāfes jubilejas koncerts, festivāls "Baltija dejo Jelgavā", XXV Vispārējie latviešu Dziesmu un XV Deju svētki, TDA „Kalve” dalība 2013.gada pasaules mūzikas un dejas festivālā WMDF 006 Hokkaido salā, Hakodate festivāls Japānā, LLU 150 gadu jubilejas sadziedāšanās svētki „Mēs joprojām mīlam Tevi...” kopā ar R.Paulu, festivāls Via Baltija Kauņā (Lietuva), LLU 150 gadu jubilejas koncerts „Gavilējam savā spēkā”, LLU 150 gadu jubilejas svinīgā Konventa sēde, koncerts pils pagalmā, Pateicības dienas koncerts, Studentu dienas koncerts, P.Bobkova jubilejas koncerts Vīlandē (Igaunija), „Vektora” 55 gadu jubilejas koncerts VEF kultūras pilī. „Koncerts “Rudens danči” Jelgavas pilsētas kultūras namā, Jelgavas pils Ziemassvētku balle, Koncerts LIF zālē, Koncerts Kuldīgā.

Sieviešu koris „Liepa”, diriģente Inta Zakenfelde, Jauktais koris „Riti”, diriģente Sarma Rudzutaka.

LLU 150 gadu jubilejas sadziedāšanās svētki „Mēs joprojām mīlam Tevi...” kopā ar R.Paulu, LLU 150 gadu jubilejas koncerts „Gavilējam savā spēkā”, LLU 150

gadu jubilejas svinīgā Konventa sēde, Azemitologa svētki, Pateicības dienas koncerts, koncerts Brocēnos, Studentu dienas koncerts, koncerts Jelgavas pils Ziemassvētku ballē, koncerts ESAF svinīgajā sēdē, koncerts „Pavasaris pirms 150 gadiem”, draudzības koncerts Ozolnieku kultūras namā, XXV Vispārējo latviešu Dziesmu svētku skate, iegūts augstākās pakāpes diploms, draudzības koncerts Talsos - Talsu vīru korim 65 , uzstāšanās piemiņas brīdī Likteņdārzā, LLU 150 gadu jubilejas cikla pasākums, Muzeju nakts koncerts, dalība XXV Vispārējo latviešu Dziesmu svētku koru karos (29.06.). XXV Vispārējie latviešu Dziesmu un XV Deju svētki (2.-7.07.)

LLU Studentu teātris, režisore Astra Kacena

Dalība LLU 150 gadu jubilejas koncerts „Gavilējam savā spēkā”, teatrālas performances LLU kopmītnēs, improvizācijas sezonas atklāšana – Teātra Sports. Ar Rīgas viesimprovizatoru līdzdalību, projekta „Perpetuummobileartis” aizsākums – LLU absolventu izrāžu ciklam ar Liepājas un Kuldīgas amatiereteātru līdzdalību un absolventu aktieru tikšanās Studentu teātrī, Studentu dienu svētku koncerts “Pasaulei patīk, ka viegli iet”, Teātra Sports, kopā ar pārstāvjiem no Improteātra „Improozoo,” Studentu teātrī, Imanta Ziedoņa epifāniju lasījumi, kopā ar dziesminiekiem Arni un Jāni Miltiņiem “Stikla kalna pakājē” LLU Ziemassvētku ballē, dalība amatiereteātru skatē „Gada izrāde 2012” ar H. Paukša lugas „Melnās krēpes” iestudējumu, Teātra Sporta turnīrs JST, dalība RTU Studentu teātru festivālā „MĪKLA” ar A. Vampilova izrādi „Divdesmit minūtes kopā ar eņģeli” dalība LLU Pavasara koncertā ar

R. Blaumaņa lugas „Skroderdienas Silmačos” fragmentu, Starptautiskās teātra dienas atzīmēšana JST ar izrādi H. Paukšs „Melnās krēpes”, JST Improvizācijas vakars kopā ar improtrupu „Improzoo” no Rīgas, dalība festivāla „Rīga spēlē teātri” noslēgumā ar perfotmanci „Manas zemes teātra seja”, dalība Muzeju nakts programmā – projekta „Mūžīgā studenta aicinājums - Zemgales jaunatnes tēla veidošana” noslēgums, Improvizācijas teātra „Improvēns” viezizrādes organizēšana un uzņemšana JST, JST sezonas noslēgums ar Semjuela Godo iestudējumu „Absurda apoteoze”. Prestonā (Lielbritānija) studējošās latviešu lugu autore Maijas Ozoliņas meistarklase „Improvizācija kā kolektīvās izrādes tapšana” organizēšana JST, ekskursiju maršruta „Pietura – Tauriņkaraļvalstība” par studentu teātra vēsturi atklāšana sadarbībā ar Jelgavas Tūrisma aģentūru, JST aktieru dalība „Rīgas svētkos 2013” Mazajā Ģildē ar Marsela Mituā viencēlienu „Dīvainā teātra pasaule”.

Viesizrādes LLU Studentu teātrī

Ventspils Tautas teātra viesizrādes M. Zīverts „Kāds , kurš slēpjas tumsā” uzņemšana JST.

Spāņu mīma Karlosa Martinesa meistarklases un izrādes organizēšana JST.

Jauniešu deju kolektīvs SKALBE, kolektīva vadītāja Liene Liniņa.

LLU 150 gadu jubilejas koncerts „Gavilējam savā spēkā, dalība Azemitologa svētkos, Bauskas Ziemassvētku kauss - iegūts kauss (1.vieta dejās un sportā), koncerts Deju palos Lielvircavā, Sadancis Bārbelē, koncerts "Deja mūža garumā" - Jelgavas pilsētas kultūras namā, Jelgavas pilsētas deju kolektīvu skate (iegūts 1. pakāpes diploms), PTF 65 gadu jubilejas salidojums LLU, JDK Skalbe rīkotais sadancis "Man liekas, ka lidot protu...", ceļā uz Deju svētkiem koncerts Piņķos, dalība Starptautiskā Folkloras festivālā Igaunijā Vōru folkfestivāls Igaunijā, LLU 150 gadu jubilejas sadziedāšanās svētki „Mēs joprojām mīlam Tevi...” kopā ar maestro Raimonu Paulu, mūsu Alma Mater studentiem, darbiniekiem un absolventiem no visas Latvijas.

9.3. Sporta klubs

Universitātes sporta dzīve tiek organizēta, sadarbojoties Sporta klubam un Sporta katedrai. Interesenti tika aicināti nodarboties 19 sporta veidos – ar basketbolu, volejbolu, galda tenisu, vieglatlētiku, atlētisko vingrošanu, badmintonu, brīvo un grieķu – romiešu cīņu, džudo, aerobiku, orientēšanās sportu, peldēšanu, šahu, jāšanas sportu, florbolu, lakrosu, futbolu, regbiju, frīsbiju.

Sporta dzīve studiju gadā sākas ar pirmkursnieku sacensībām 6 sporta veidos. Jaunie studenti šajos pasākumos labāk iepazīst cits citu un iepazīstas ar sporta iespējām LLU. Savukārt treneri var izvērtēt papildinājumu izlašu komandām. Fakultātes ierindojās šādi: sievietes - ESAF, PTF, LIF, LF, MF, VMF, TF, ITF, vīrieši – LIF, TF, VMF, ITF, LF, PTF, ESAF.

Visu studiju gadu norisinājās LLU 23. Universiāde 12 sporta veidos.

LLU 23. Universiādes kopvērtējums

SIEVIETES			VĪRIEŠI		
Vieta	Fakultāte	Dalība	Vieta	Fakultāte	Dalība
1.	PTF	10	1.	MF	11
2.	VMF	10	2.	TF	11
3.	LIF	9	3.	ITF	12
4.	EF	7	4.	LF	9
5.	ITF	7	5.	LIF	8
6.	LF	5	6.	ESAF	7
7.	MF	3	7.	PTF	7
8.	TF	2	8.	VMF	4

Lielākie sporta pasākumi:

Pirmo reizi notika pirmkursnieku skrējiens pāri Mītavas tiltam „Pa Jelgavu kāds students klīst...”. Uzvarētāji ESAF, ITF un TF.

Sporta ballē tika apbalvoti pirmo kursu sacensību, LLU 22. Universiādes uzvarētāji un labākie sportisti: Zanda Bembere, Mārtiņš Rugājs (basketbols), Mārīte Šketika, Lauris Svars (volejbols), Aigars Gulbis, Mārtiņš Ralle (vieglatlētika), Kristaps Ivans (regbijs), Ilze Cahrausa, Jānis Krūmiņš (orientēšanās), Jānis Freimanis (peldēšana).

Studentu diena ar 11 augstskolu piedalīšanos volejbolā, strītbolā, telpu futbolā, zolītē, stiprinieku konkursā.

Lāpu skrējiens. Godalgotajās vietās MF, LIF un LF.

„1001. nakts” un 15 minūšu apļu skrējiens.

LLU fakultāšu sporta dienas.

Aerobikas konkurss, kurā savus mājas darbus atrāda 1. un 2. kursa studentes.

Sporta izlašu ballē sevi prezentēja 16 izlašu pārstāvji. Piedalījās LOK ģenerālsekretārs Žoržs Tikmers un ZOC direktors Armands Ozollapa.

Iecienītais starptautiskais volejbola turnīrs veterāniem „Saulgrieži” ar 23 komandu piedalīšanos.

Darbu turpina karsējmeiteņu komanda.

Drosmes un cilvēcības velobrauciens Jelgava – Auce godinot profesora Jāņa Āboliņa piemiņu.

Piecu bumbu turnīrs divu mēnešu garumā - volejbols, basketbols, ūdenspolo, florbols, futbols ar 14 komandu piedalīšanos.

Darbinieku sporta diena notikusi ar 10 struktūrvienību piedalīšanos 12 sporta veidos. Pirmo reizi notika slidošana. Pasākuma moto „Ar eiro kabatā uz sporta virsotnēm” demonstrējumā 1. vieta TF.

LLU sportistu līdzdalība citos sporta pasākumos:

Latvijas 24. Universiāde.

Sievietes piedalījās 10 no 14 sporta veidiem un kopvērtējumā izcīnīja 2. vietu no 18 augstskolām. Pirmās vietas pludmales volejbolā un peldēšanā, otrās vietas badmintonā un slēpošanā.

Vīrieši piedalījās 16 no 23 sporta veidiem un kopvērtējumā izcīnīja 3. vietu no 28 augstskolām. Otrā vieta regbijā, trešās vietas badmintonā, orientēšanās sportā un brīvā cīņā.

Jelgavā, klubā „Četri balti krekli” tika sarīkots Latvijas 24. Universiādes noslēgums, kurā arī bija skatāma izstāde „Latvijas studenti sporto”.

Latvijas Universiādes ietvaros LLU organizēja sacensības peldēšanā un volejbolā.

Latvijas 1. līgas sacensībās volejbolā sievietēm 5. vieta.

LLU regbija komanda piedalās Latvijas čempionātā un organizēja LLU kausu regbijā 7.

LLU organizēja Latvijas Sporta veterānu 51. sporta spēļu posmu peldēšanā, volejbolā, basketbolā un visu sporta spēļu noslēgumu Zemgales Olimpiskajā centrā vieglatlētikā, volejbolā, basketbolā, minifutbolā. LLU piedalījās 9 veidos un Latvijā Sporta klubu grupā izcīnīja 3. vietu.

LLU sieviešu volejbola komandai 1. vieta Rīgas Domes Ziemassvētku turnīrā.

Meža fakultātes students Nauris Raize pasaules čempionātā junioriem ziemas orientēšanās izcīna bronzas medaļu.

SELL spēlēs Tartu LLU pārstāvēja 82 dalībnieki 10 sporta veidos:

Zelts – Ļubova Akito LIF, Agnese Šefere ITF (cīņa),

Sudrabs – Vladislavs Prosmickis ITF vieglatlētika, Rolands Freimanis cīņa, Agnese Bikoviča ESAF (peldēšana).

Bronza – Pauls Nartišs VMF (spēka trīscīņa), Aleksejs Koteļņecs TF, Vladimirs Koteļņecs TF (cīņa).

Pasaules Universiādē Latvijas izlasē hokejā spēlēja Artūrs Batraks TF.

10. LLU Fundamentālā bibliotēka

Bibliotēkas lasītāju skaits pēc vienotās lasītāja kartes 5866, apmeklējums – 341055, t.sk. virtuālie apmeklējumi – 186219. Izsniegumu skaits 438462. 2013. gada beigās bibliotēkas krājumā 418947 eksemplāri 121290 nosaukumu izdevumu.

Bibliotēkas darbinieki sniedza bibliotekāros, bibliogrāfiskos un informacionālos pakalpojumus, apmācīja lasītājus, kā arī izstrādāja un pilnveidoja metodiskos materiālus, veidoja, uzturēja un regulāri atjaunoja bibliotēkas mājas lapu. 2013./2014. studiju gadā tika rekonstruēta bibliotēkas mājas lapa, īpaši pārveidota tika mājas lapa angļu valodā.

Tika uzsākts darbs, lai Mācību literatūras abonementā varētu veikt automatizētu iespieddarbu izsniegšanu, izmantojot bibliotēku informācijas sistēmu ALEPH500. Šim nolūkam LLU FB administratīvās datubāzes sistēmas konfigurācijas tabulās tika veiktas izmaiņas. Jau no 2012. gada automatizēti dokumentu izsniegšana notiek Abonementā. Bibliotēkas lietotājiem tas ļauj redzēt, vai viņus interesējošais izdevums ir pieejams vai ir izsniegts kādam citam lasītājam. Sistēma ļauj pagarināt izdevuma lietošanas termiņu, ja izdevumu nav pieprasījis cits lasītājs.

Bibliotēku informācijas sistēmā ALEPH500 LLU FB katalogam tika veiktas izmaiņas WWW OPAC failos un konfigurācijas tabulās. LLU FB darbinieki veidoja informācijas resursus, kā arī sagatavoja un nosūtīja datus par LLU izdevumiem starptautisko datubāzu veidotājiem datu aprakstīšanai, indeksēšanai un ievietošanai starptautiskajās datubāzēs. Veidojot datubāzes „Latvijas Lauksaimniecības universitātes mācībspēku un pētnieku publikācijas” ierakstus, tika izskatīti rakstu krājumi, zinātniskie žurnāli, konferenču materiāli, monogrāfijas, u.c. dokumenti. Tika pievienotas anotācijas un atslēgvārdi. Datubāzē „Latvijas Lauksaimniecības universitātes mācībspēku un pētnieku publikācijas” tika pārbaudīts, vai darbojas pilnteksta adreses (3117 ieraksti), vai LLU mācībspēku publikācijas no LLU izdotajiem tiešsaistes resursiem ir indeksētas EBSCO un CAB Abstracts un vai datubāzē „LLU mācībspēku un pētnieku publikācijas” ir pievienotas norādes par indeksēšanu (2668 ieraksti). Ir salīdzināta informācija par LLU mācībspēku un zinātnieku publikācijām datubāzē Scopus un datubāzē „LLU mācībspēku un pētnieku publikācijas” (345 ieraksti).

Bibliotēku informācijas sistēmā ALEPH500 rakstiem no LLU konferenču materiāliem un citiem LLU izdevumiem, kā arī mācībspēku publikācijām ārzemju izdevumos tika rediģētas un pievienotas URL adreses (750 ieraksti). Elektroniskajā

katalogā tika pievienotas un rediģētas URL adreses e-grāmatām un e-žurnāliem (310 ieraksti). Bibliogrāfiskajiem ierakstiem tika pievienota informācija par indeksēšanu un citēšanu ārzemju zinātniskajās datubāzēs CAB Abstracts, Thomson Reuters ISI Web of Science, Scopus, SpringerLink, ScienceDirect u.c., kā arī papildināti ieraksti datubāzēs „LLU mācībspēku un pētnieku publikācijas” un „Latvijas Lauksaimniecības universitātes konferenču materiāli”.

LLU Fundamentālā bibliotēka lasītājiem piedāvāja gan dažādas tiešsaistes datubāzes, gan datubāzes lasāmatmiņas kompaktdiskos. Pieeja tiešsaistes datubāzēm tika nodrošināta bibliotēkas Uzziņu un informācijas centrā, LLU tīklā un LLU aģentūrās, izmantojot pieslēgumu no datoru IP adresēm, bet ārpus LLU tīkla - ar paroli. LLU FB nodrošināja arī pieeju datubāzēm, izmantojot EzProxy rīku.

LLU FB lasītāji informāciju varēja meklēt šādās abonētajās pilnteksta un bibliogrāfiskās informācijas tiešsaistes datubāzēs: AGRICOLA, CAB Abstracts, Taylor & Francis Group CRCnetBASE elektronisko grāmatu dažādās kolekcijās, AGRICULTUREnetBASE, FOODnetBASE, LIFESCIENCEnetBASE, NUTRITIONnetBASE, CIVILENGINEERINGnetBASE, Ebrary grāmatu datubāzē, EBSCOhost, kas ietver šādas datubāzes, Academic Search Complete, Business Source Complete, Environment Complete, ERIC, GreenFILE, Health Source - Consumer Edition, Health Source – Nursing/Academic Edition, Library, Information Science & Technology Abstracts, MasterFILE Premier, MEDLINE, Newspaper Source, Regional Business News, Teacher Reference Center SAGE Journals Online, ScienceDirect Journals, Scopus, SpringerLink Journals, LETAnozare.lv, LETAArhīvs, LETONIKA, Lursoft.

- Laikrakstu bibliotēkā (Lursoft). Lasītāji izmantoja arī iespējas meklēt informāciju dažādās brīvas pieejas tiešsaistes datubāzēs veterinārmedicīnā, lauksaimniecībā, pārtikas un citās nozarēs. Informāciju varēja meklēt arī tiešsaistes datubāzēs Booksinprint, Britannica Academic Edition; EBSCO Applied Science & Technology Source, EBSCO Art Source, EBSCO Education Source, EBSCO Humanities Source, EBSCO Legal Source, Ebsco e–Book Collection, EBSCO eBook Academic Collection, Euromonitor, FSTA – Food Science and Technology Abstracts, Independent Scholarly Publishers Group (ISPG) Journals, JSTOOR, Multi–Science Journals, Oxford Online, The Royal Society Journals, Taylor & Francis Group CRCnetBASE (Science & Technology), Taylor & Francis Journals, kas sadarbībā ar Kultūras informācijas sistēmu centru vai tieši ar datubāzu izdevējiem tika piedāvātas uz izmēģinājumu laiku.

Studenti un mācībspēki visvairāk izmantoja datubāzes Taylor & Francis Group CRCnetBase, Ebsco e–Book un ScienceDirect. EBSCO datubāzēs tika izveidots elektronisks saraksts ar LLU FB drukātā veidā pieejamo periodisko izdevumu nosaukumiem. „EbcsoHost admin” apakšmodulī „Elektronisko žurnālu serviss” tika veikta programmēšana, lai veidotu saites uz konkrētiem elektroniskajiem izdevumiem Springer, ScienceDirect un atvērtās pieejas datubāzēs.

LLU Fundamentālās bibliotēkas darbinieki piedāvāja izmantot dažādas pašu veidotās datubāzes:

- Elektronisko katalogu,

- Starptautiskās lauksaimniecības zinātņu un tehnoloģiju informācijas sistēmas AGRIS datubāzi, kurai 2013. gadā tika sagatavoti un nosūtīti uz Romu bibliogrāfiskie dati par 840 Latvijas lauksaimniecības zinātniskajām publikācijām,

- LLU FB Analītikas datubāzi, kas sastāv no vairākām datubāzēm:

- „Latvijas Lauksaimniecības universitātes mācībspēku un pētnieku publikācijas”,

- „Latvijas Lauksaimniecības universitātē aizstāvētie promocijas darbi”,

- „Latvijas Lauksaimniecības universitātes konferenču materiāli”,

- „Latvijas Lauksaimniecības universitātes mācībspēku un pētnieku patentu publikācijas”,

- „Publikācijas par Latvijas Lauksaimniecības universitāti”,

- „LLU izdevumi”. Analītikas datubāzē 2013. gada 31. decembrī bija 36269 ieraksti, autoritatīvajā lauksaimniecības nozares priekšmetu datubāzē „Lauksaimniecības tēzaurus AGROVOC un AGRIS/CARIS priekšmetu kategorijas” bija 16739 ieraksti.

11. Apbalvojumi un konkursa uzvarētāji

11.1. LLU mācību grāmatu un mācību līdzekļu konkurss

Pamatojoties uz LLU Senāta 2007. gada 9. maija lēmumu Nr. 6-17 "LLU mācību grāmatu un studiju materiālu konkursa nolikums" un 2008. gada 11. jūnija lēmumā Nr. 6-135 un 2009. gada 20. maija lēmumā Nr. 6-207 apstiprinātajiem grozījumiem, kā arī 2013. gada 4. decembra Mācību grāmatu un studiju materiālu konkursa komisijas sēdes lēmumu tika piešķirtas šādas vietas un naudas balvas **par mācību grāmatām:**

1. vieta un naudas balva LVL 700 (septiņi simti lati) mācību grāmatas "Bioenerģētikas horizonti" autoriem: Tehniskās fakultātes Lauksaimniecības enerģētikas institūta viesdocentam Vilim Dubrovskim (LVL 450) un Lauksaimniecības fakultātes Agrobiotehnoloģijas institūta profesoram Aleksandram Adamovičam (LVL 250),

2. vieta un naudas balva LVL 400 (četri simti lati) mācību grāmatas "Zeme, augsne, mēslojums: Termina skaidrojošā vārdnīca" autoram, Lauksaimniecības fakultātes Augsnes un augu zinātņu institūta profesoram Aldim Kārklīņam,

2. vieta un naudas balva LVL 400 (četri simti lati) mācību grāmatas "Moderna piena ražošanas ferma: tehnoloģija, tehnika, apsaimniekošana" autoram, Tehniskās fakultātes Lauksaimniecības tehnikas institūta profesoram Jurim Priekulim,

3. vieta un naudas balva LVL 200 (divi simti lati) mācību grāmatas „Lopbarība” autoram, Lauksaimniecības fakultātes Agrobiotehnoloģijas institūta profesoram emeritus Jānim Latvietim,

3. vieta un naudas balva LVL 200 (divi simti lati) mācību grāmatas „Būvmašīnas” autoram, Lauku inženieru fakultātes Arhitektūras un būvniecības katedras viesdocentam Jurim Jurševskim,

3. vieta un naudas balva LVL 200 (divi simti lati) mācību grāmatas „Lielogu dzērveņu audzēšana” autoriem Agrobiotehnoloģijas institūta Dārzkopības nodaļas asociētajam profesoram Mintautam Āboliņam (LVL 50), asistentei Martai Liepniecei (LVL 50), viesdocentei Dacei Šternei (LVL 50), asistentei Rudītei Sausserdei (LVL 50), Latvijas Augu aizsardzības pētniecības centra Entomoloģijas grupas vadošajai pētniecei Ilzei Apenītei, un SIA AgroLab Baltika darbiniecei Līgai Vilkai;

3. vieta un naudas balva LVL 200 (divi simti lati) mācību grāmatas „Kadastrs” autoriem, Lauku inženieru fakultātes Zemes ierīcības un ģeodēzijas katedras asociētajai profesorei Veltai Paršovai (LVL 200), VZD ģenerāldirektores vietniecei kadastra jautājumos Maijai Bēziņai, VZD kadastra un reģistra departamenta direktorei Signei Rudzītei, VZD kadastra un reģistra departamenta Kadastra metodikas daļas vecākajai metodikas ekspertei Dailai Krampuzai, VZD Nekustāmā īpašuma vērtēšanas attīstības un analīzes daļas vadītājas vietniecei Santai Binderei, VZD Nekustāmā īpašuma vērtēšanas departamenta direktoram Gatim Kalniņam, VZD Nekustāmā īpašuma Formēšanas direktora vietniekam Uldim Svilpem, VZD Attīstības departamenta Pakalpojumu un attīstības daļas projekta vadītājai Vitai Vodinskai, VZD kadastra un reģistra departamenta Datu analīzes un apmaiņas daļas metodikas ekspertei Gitai Rudzītei un VZD kadastra un reģistra departamenta Datu analīzes un apmaiņas daļas sistēmu analītikim Jānim Zadiņam;

piešķirtās vietas un naudas balvas **par studiju materiāliem:**

1. vieta un naudas balva LVL 300 (trīs simti lati) studiju materiāla “Atjaunojamā enerģija un tās efektīva izmantošana Latvijā” autoriem, Zinātņu prorektoram profesoram Pēterim Rivžam (LVL 50), Tehniskās fakultātes Lauksaimniecības tehnikas institūta Mehānikas nodaļas profesoram Imantam Ziemelim (LVL 50), profesoram Ērikam Kronbergam (LVL 50), un Ekonomikas un sabiedrības attīstības fakultātes Ekonomikas un reģionālās attīstības profesorei Modrītei Pelšei (LVL 50), Lauksaimniecības fakultātes Agrobiotehnoloģijas institūta profesoram Aleksandram Adamovičam (LVL 50), Tehniskās fakultātes Lauksaimniecības enerģētikas institūta viesdocentam Vilim Dubrovskim (LVL 50),

2. vieta un naudas balva LVL 200 (divi simti lati) studiju materiāla “Progresīvās iepakošanas tehnoloģijas pārtikas industrijā” autorēm: Pārtikas tehnoloģijas fakultātes Pārtikas tehnoloģijas katedras vadošai pētniecei Lijai Dukaļskai (LVL 100) un asociētajai profesorei Sandrai Muižniecei-Brasavai (LVL 100),

2. vieta un naudas balva LVL 200 (divi simti lati) studiju materiāla “Bioloģiski aktīvās vielas pārtikas produktos” autorēm Pārtikas tehnoloģijas fakultātes Pārtikas tehnoloģijas katedras profesorei Rutai Galoburdai (LVL 40), profesorei Ingai Ciprovičai (LVL 40), docentei Jeļenai Zagorskai, viesdocentei Evitai Straumītei (LVL 80) un Pārtikas tehnoloģijas fakultātes vadošajai pētniecei Zandai Krūmai (LVL 40),

3. vieta un naudas balva LVL 100 (viens simts lati) studiju materiāla “Protekcionalisma instrumentu ietekme primāro un sekundāro sfēru ilgtspējīgā attīstībā” autorēm: Ekonomikas un sabiedrības attīstības fakultātes Ekonomikas un

reģionālās attīstības institūta profesorei Irinai Pilverei (LVL 34), docentei Ilzei Upītei (LVL 33), lektorei Vinetai Teterei (LVL 33),

3. vieta un naudas balva LVL 100 (viens simts lati) studiju materiāla „Atjaunotās enerģijas izmantošanas ekonomiskais izvērtējums ilgtspējīgas attīstības kontekstā” autoriem: Ekonomikas un sabiedrības attīstības fakultātes Ekonomikas un reģionālās attīstības institūta profesorei Modrītei Pelšei (LVL 40), viesdocentam Kasparam Naglim-Liepam (LVL 40) profesoram emeritus Voldemāram Strīķim (LVL 20) un Valsts centrālās statistikas pārvaldes Makroekonomikas departamenta referentam Jānim Leikučam;

piešķirtās vietas un naudas balvas **par elektroniskajiem studiju materiāliem:**

1. vieta un naudas balva LVL 250 (divi simts piecdesmit lati) elektroniski sagatavotā studiju materiāla „Ainava dārzā” autorei, Lauksaimniecības fakultātes Agrobiotehnoloģijas institūta docentei Antrai Balodei,

2. vieta un naudas balva LVL 150 (viens simts piecdesmit lati) elektroniski sagatavotā studiju materiāla „Metodiskie norādījumi mikrobioloģijas laboratorijas darbiem studiju priekšmetā „Mikrobioloģija”” autorēm, Lauksaimniecības fakultātes Augsnes un augu zinātņu institūta Augu bioloģijas un aizsardzības nodaļas profesorei Inai Alsiņai (LVL 25), lektorei Lailai Dubovai (LVL 100) un vadošajai pētniecei Vilhelmīnei Šteinbergai (LVL 25),

2. vieta un naudas balva LVL 150 (viens simts piecdesmit lati) elektroniski sagatavotā studiju materiāla „Didaktiskie materiāli augstākajā matemātikā” autorei, Informācijas tehnoloģiju fakultātes Matemātikas katedras profesorei Andai Zeidmanei,

3. vieta un naudas balva LVL 75 (septiņdesmit pieci lati) studiju materiāla „Augu slimību un kaitēkļu uzskaites metodes” autorē: Lauksaimniecības fakultātes Augsnes un augu zinātņu institūta Augu bioloģijas un aizsardzības nodaļas profesorei Birutai Bankinai (LVL 37) un profesorei Inārai Turkai (LVL 38),

3. vieta un naudas balva 75 (septiņdesmit pieci lati) studiju materiāla „Kadastra attīstības pamati Latvijas teritorijā” autoriem: Zemes ierīcības un ģeodēzijas katedras asociētajai profesorei Veltai Paršovai (LVL 75) un Kazahstānas nacionālās agrārās universitātes profesoram Tairam Džulamanovam;

izteikt pateicību par aktīvu iesaistīšanos mācību grāmatu un studiju materiālu konkursā:

studiju materiāla „Ziemas rapsis” autoriem: Lauksaimniecības fakultātes profesorei Zintai Gailei, Augsnes un augu zinātņu institūta Oskaram Balodim, Ingrīdai

Grantiņai un Augšnes un augu zinātņu institūta Augu bioloģijas un aizsardzības nodaļas profesorei Birutai Bankinai,

studiju materiāla „Biomases enerģija” autoram: Lauksaimniecības fakultātes Agrobiotehnoloģijas institūta profesoram Aleksandram Adamovičam,

studiju materiāla „Lauku sieviešu uzņēmējdarbību veicinošie sociālie faktori” autorēm: Ekonomikas un sabiedrības attīstības fakultātes Ekonomikas un reģionālās attīstības institūta profesorei Baibai Rivžai, Socioloģisko pētījumu grupas docentei emeritus Maigai Krūzmētrai un Sandijai Rivžai,

studiju materiāla „Nodokļu problēmu risinājumi tautsaimniecības attīstībai Latvijā” autorēm: Ekonomikas un sabiedrības attīstības fakultātes Finanšu un grāmatvedības institūta profesorei Īrijai Vītolai, asociētajai profesorei Ingunai Leibus un Ekonomikas un Kultūras augstskolas docentei Daigai Jomai.

11.2. Studentu zinātnisko darbu laureāti

LLMZA, LLU un HZB jauno zinātnieku darbu konkursa laureāti 2013.gada decembrī:

Jauno zinātnieku grupā:

Par laureātu LLMZA, LLU un Hipotēku bankas konkursā atzīts Kaspars Nagli-Liepa par promocijas darbu „Alternatīvās enerģijas (biogāzes) ražošanas iespējas Latvijā”, promocijas darba vadītāja profesore, Dr.oec. Modrīte Pelše;

2. vieta Martai Meženieci par promocijas darbu „Zināšanu radīšanas un komercializācijas procesu saikne ar ekonomikas izaugsmi ES reģionos”, promocijas darba vadītāja profesore, Dr.habil.oec. Baiba Rivža;

3. vieta Andim Bārdulim par promocijas darbu „Sakņu biomasas izpēte sausieņu priežu (*Pinus Sylvestris* L.) jaunaudzēs, promocijas darba vadītājs profesors, Dr.habil.biol. Imants Liepa.

Maģistru grupā:

1. vieta Lilitai Brikmanei par maģistra darbu „Pašnodarbinātības izvērtējums Rēzeknes pilsētā un novadā”, zinātniskā vadītāja profesore, Dr.oec. Aina Dobeļe;

2. vieta Raimondam Kupčam par maģistra darbu „Piena ražošanas saimniecību attīstības iespējas Latvijā”, zinātniskais vadītājs profesors, Dr.oec. Voldemārs Strīķis;

3. vieta Aijai Ruzaiķei par maģistra darbu „Mīkstā iepakojuma termiski apstrādātu kartupeļu produktu kvalitātes izvērtējums”, zinātniskā vadītāja asociētā profesore, Dr.sc.ing. Sandra Muižniece-Brasava.

Valsts akciju sabiedrības „**Latvijas Attīstības finanšu institūcijas Altum**”,
LLMZA un LLU jauno zinātnieku balvas laureāti 2014.gada jūnijā:

Jauno zinātnieku grupā:

Par laureātu LLMZA, LLU un Valsts akciju sabiedrības „Latvijas Attīstības finanšu institūcijas Altum” atzīt Lāsmu Dobeli par promocijas „Sociālās uzņēmējdarbības attīstības iespējas Latvijā”, promocijas darba vadītāja profesore, Dr.oec. Aina Dobeļe.

Maģistru grupā:

1. vieta Ingai Baumanei par maģistra darbu „Eiropas savienības fondu loma zinātnes attīstībā Latvijā”, zinātniskā vadītāja profesore, Dr.habil.oec. Baiba Rivža;

2. vieta Guntim Siliņam par maģistra darbu „Augsnes apstrādes tehnoloģiju ekonomiskais pamatojums SIA „Joži””, zinātniskā vadītāja profesore, Dr.oec. Andra Zvirbule-Bērziņa.