



Agroresursu un
ekonomikas
institūts

Bioloģiskās lauksaimniecības attīstības reģionālie aspekti

Spatial development of organic farming

Dr.geogr. Pēteris Lakovskis

E. Benga, L. Aļeksēja, M. Ušča

12/17/2020



Bioloģiskā lauksaimniecība ES

- 7.5% Bioloģiski apsaimniekotas **lauksaimniecības zemes** aizņem no ES kopējā LIZ
- Bioloģiskās **saimniecības** vidēji ir lielākas par konvencionālajām saimniecībām
- Bioloģiskās lauksaimniecības patības pēdējos gados pieaugušas (34%), piesakot sevi, kā ļoti dinamisku un **ātri augošu sektoru**
- **Saimniecību skaits** - 248 000 tikai bioloģiskās saimniecības, 170 000 daļēji bioloģiskās saimniecības
- ES ir otrs lielākais bioloģiskās produkcijas **patērētājs** pasaulē (34,4 mljrd. EUR, 2017)

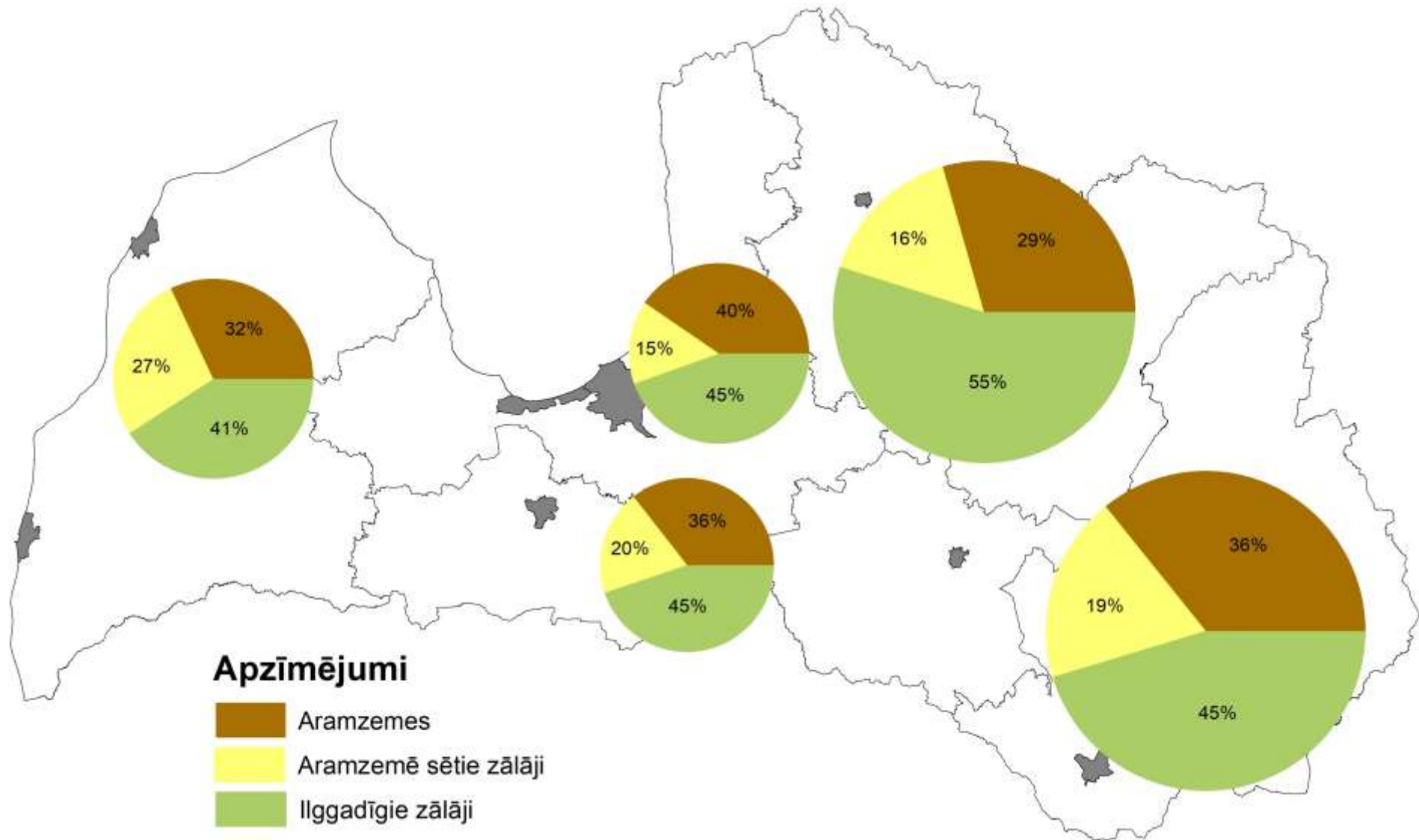


Bioloģiskā lauksaimniecība Latvijā

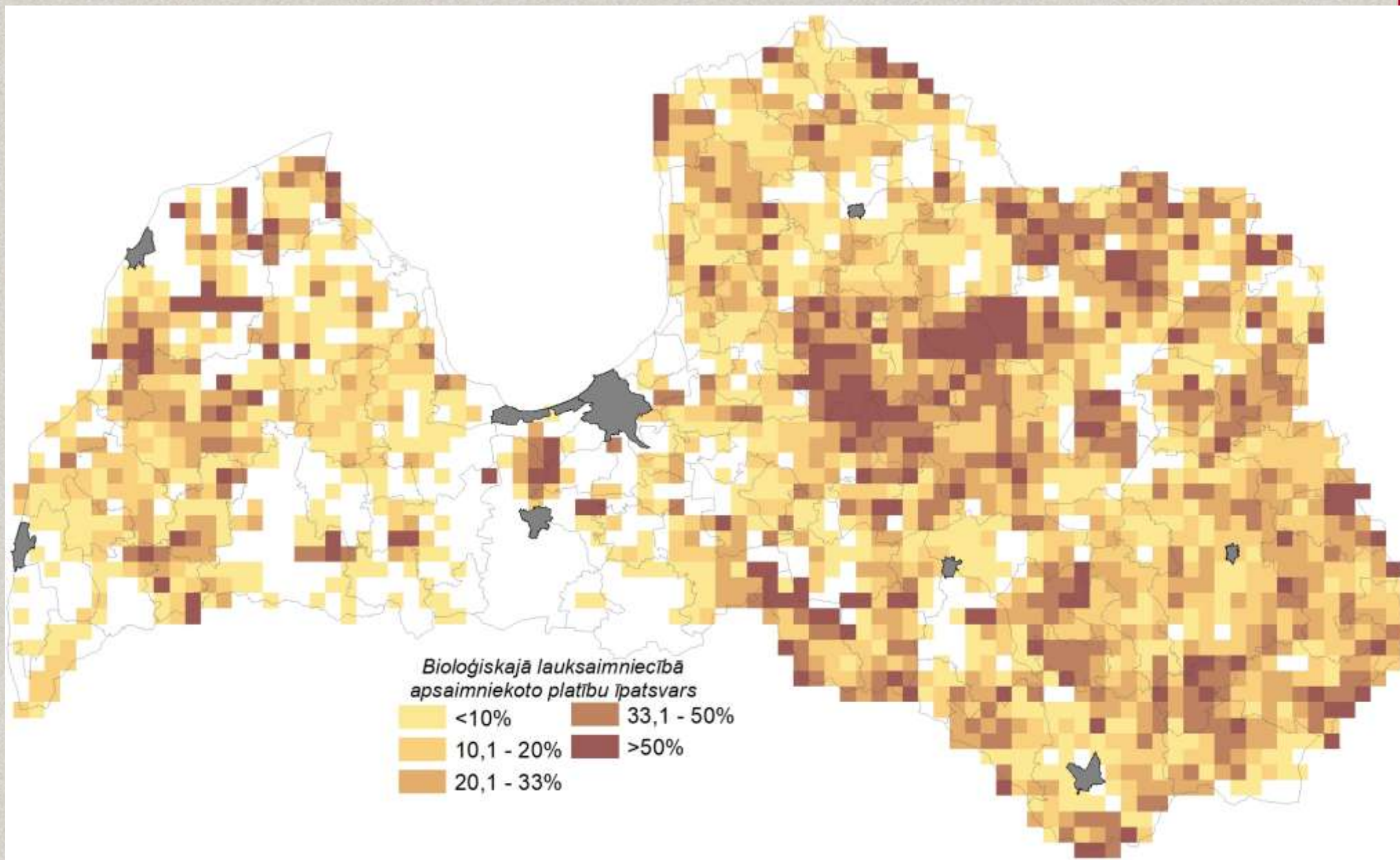
- Kopš 2013. gada bioloģiskās lauksaimniecības **platības** Latvijā ir **palielinājušās** par 52%.
- **Saimniecību kopskaits**, kuras pielieto bioloģiskās saimniekošanas metodes un ir atbilstoši sertificētas, kopš 2007. gada nav ievērojami mainījies ~4000, tomēr notikušas ievērojamas iekšējās izmaiņas.
- Bioloģiski saražoto **produktu kopvērtība** joprojām ir salīdzinoši zema – 6% no valsts summārās saražotās produkcijas kopvērtības.
- Bioloģiskās saimniecības ir ražojošas saimniecības – 98% no atbalsta saņēmējiem bioloģiskajā lauksaimniecībā standarta izlaide ir virs 4000 EUR, turpretī valstī kopumā šādu saimniecību ir tikai 36%.

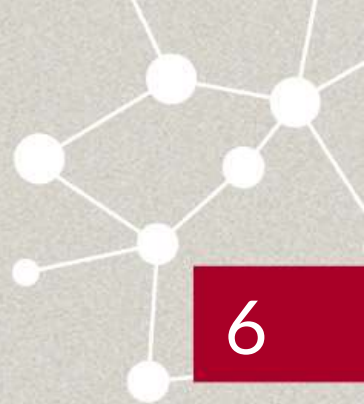
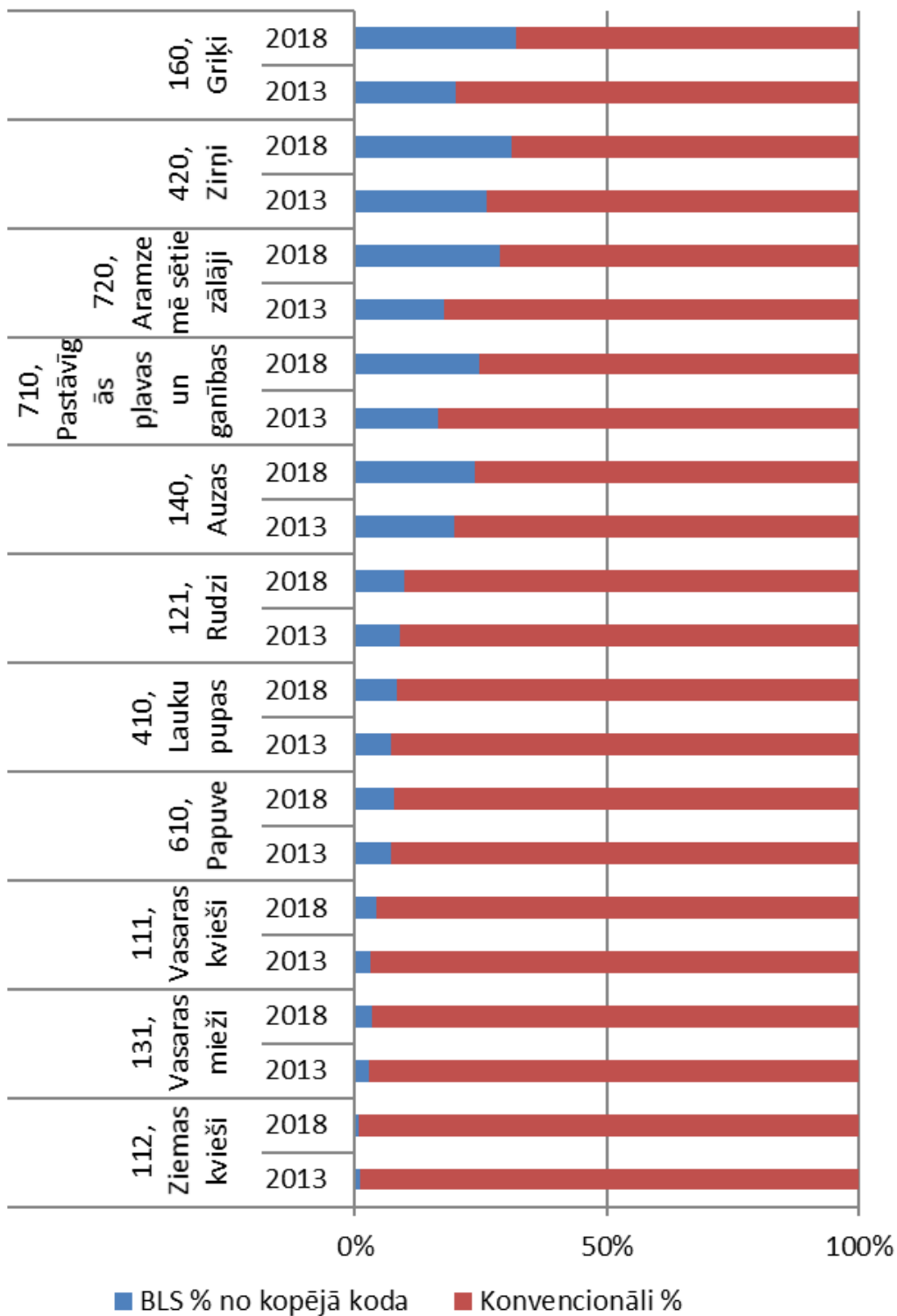


Bioloģiski apsaimniekoto platību LIZ struktūra reģionos



Bioloģiski apsaimniekoto platību teritoriālais sadalījums



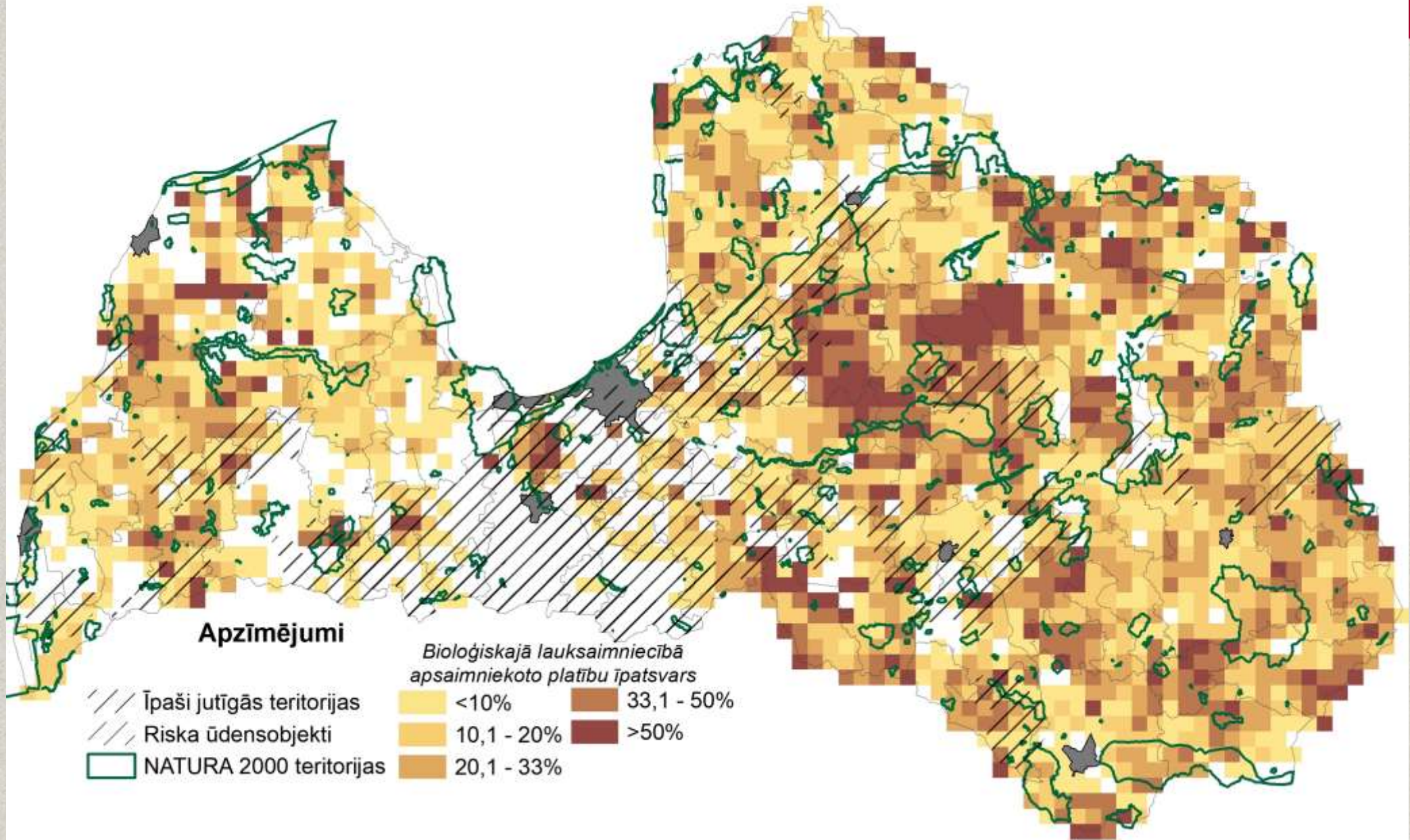


Izplatītākie bioloģiski audzētie kultūraugi un to īpatsvars

Avots: Autoru aprēķins pēc LAD datiem

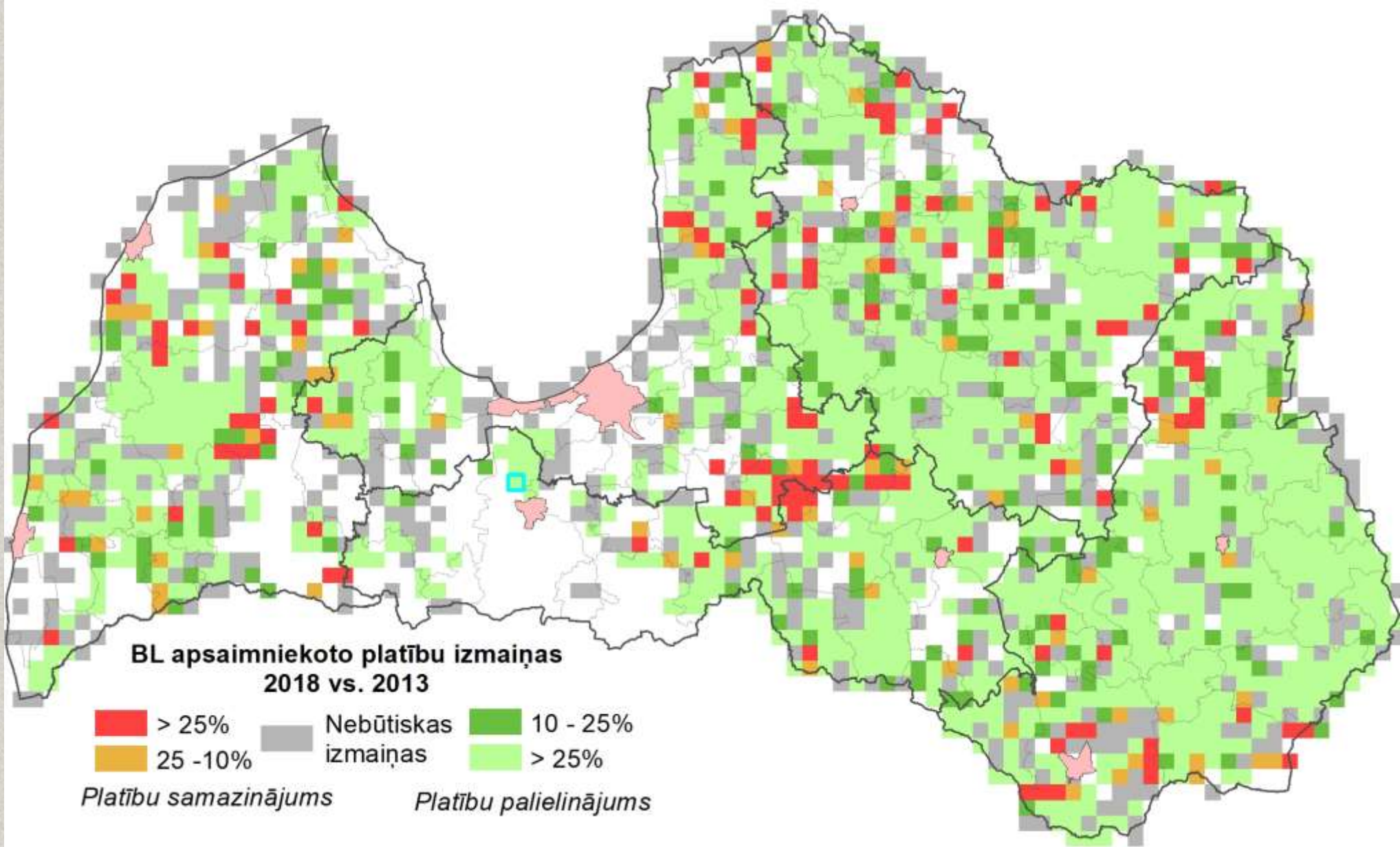


Bioloģiskās lauksaimniecības platības vides mērķteritorijas

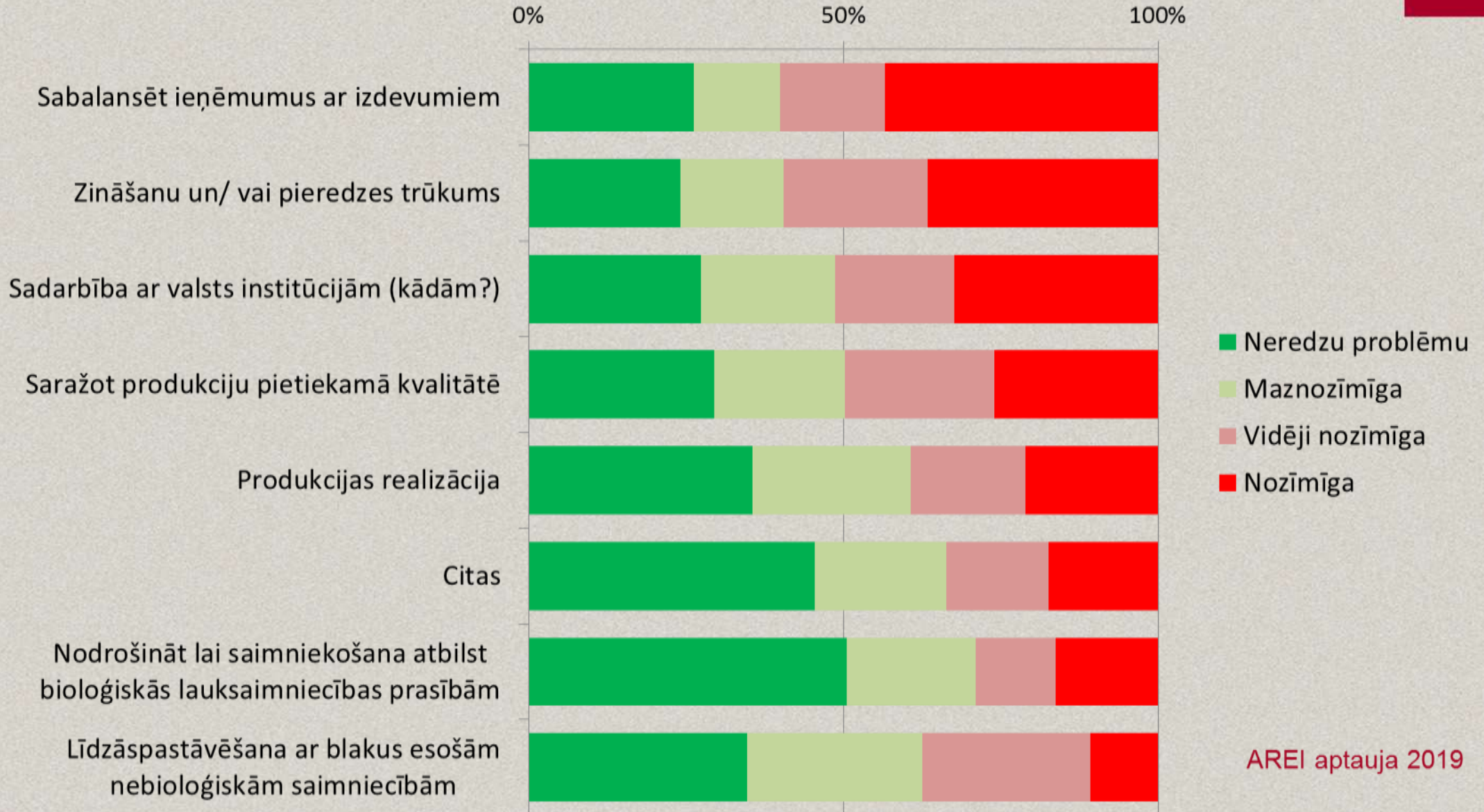




Bioloģiski apsaimniekoto platību izmaiņas

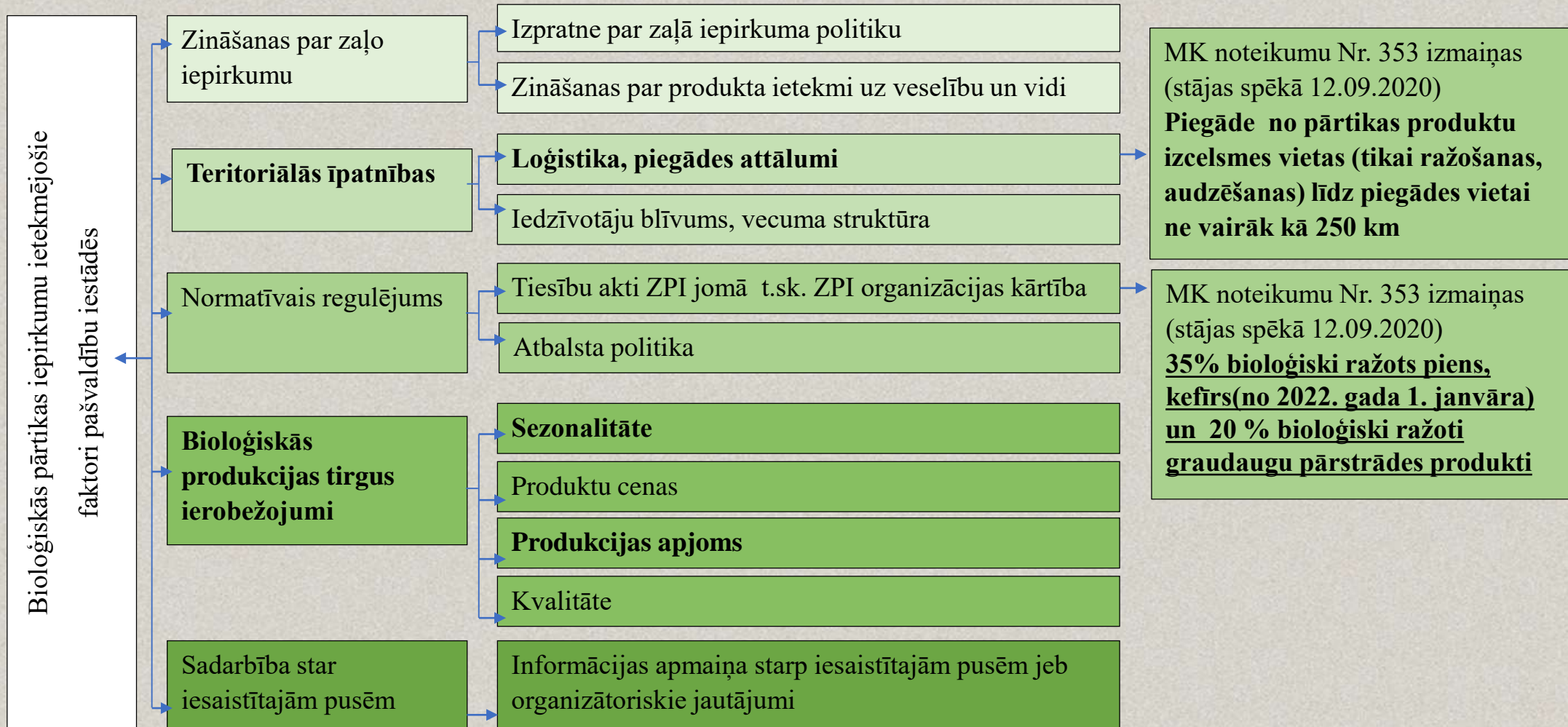


Galvenās problēmas saimniekojot ar bioloģiskajām metodēm



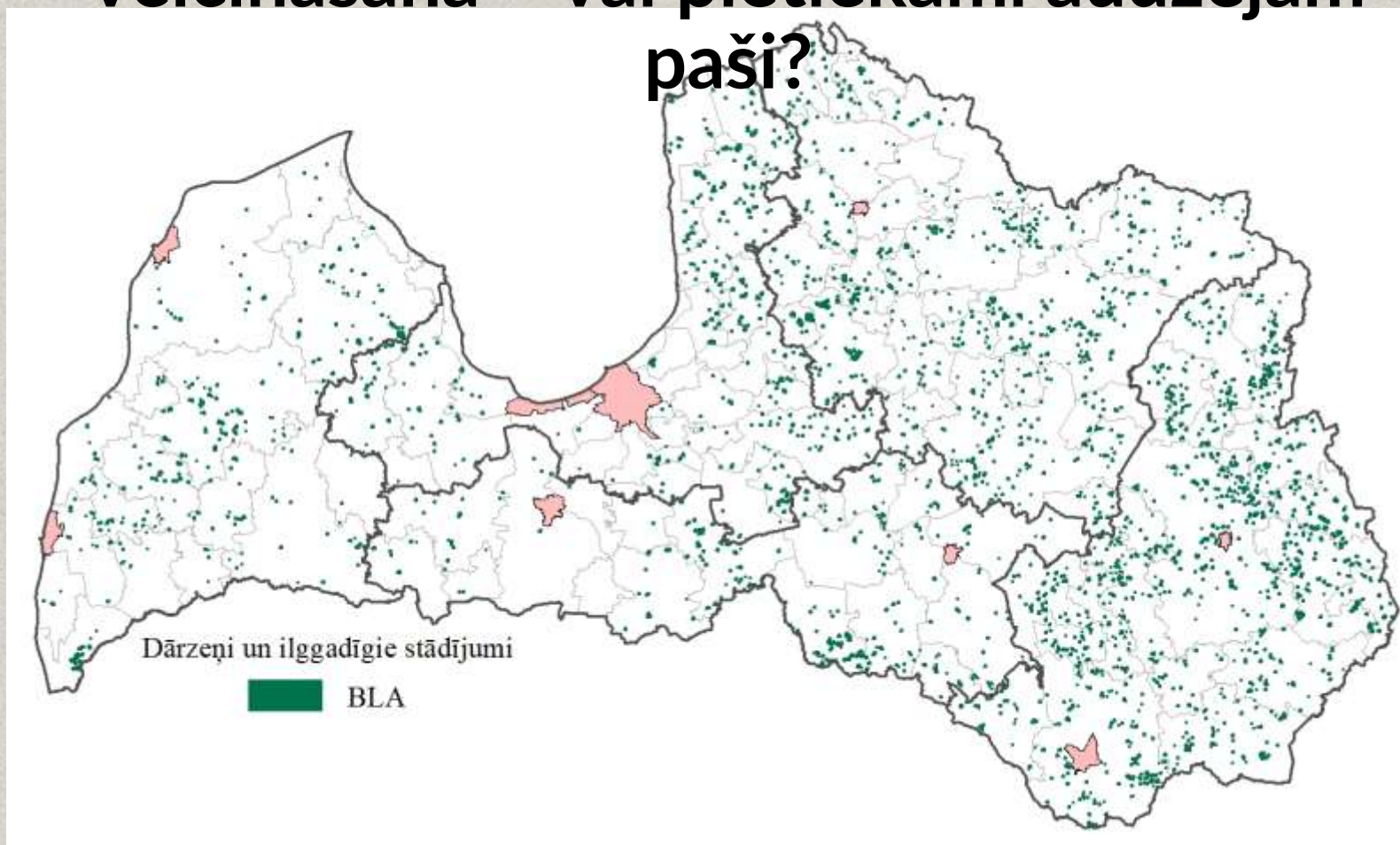


Bioloģiskā pārtika publiskajos iepirkumos





Bioloģiskās pārtikas izplatības veicināšana – vai pietiekami audzējam paši?



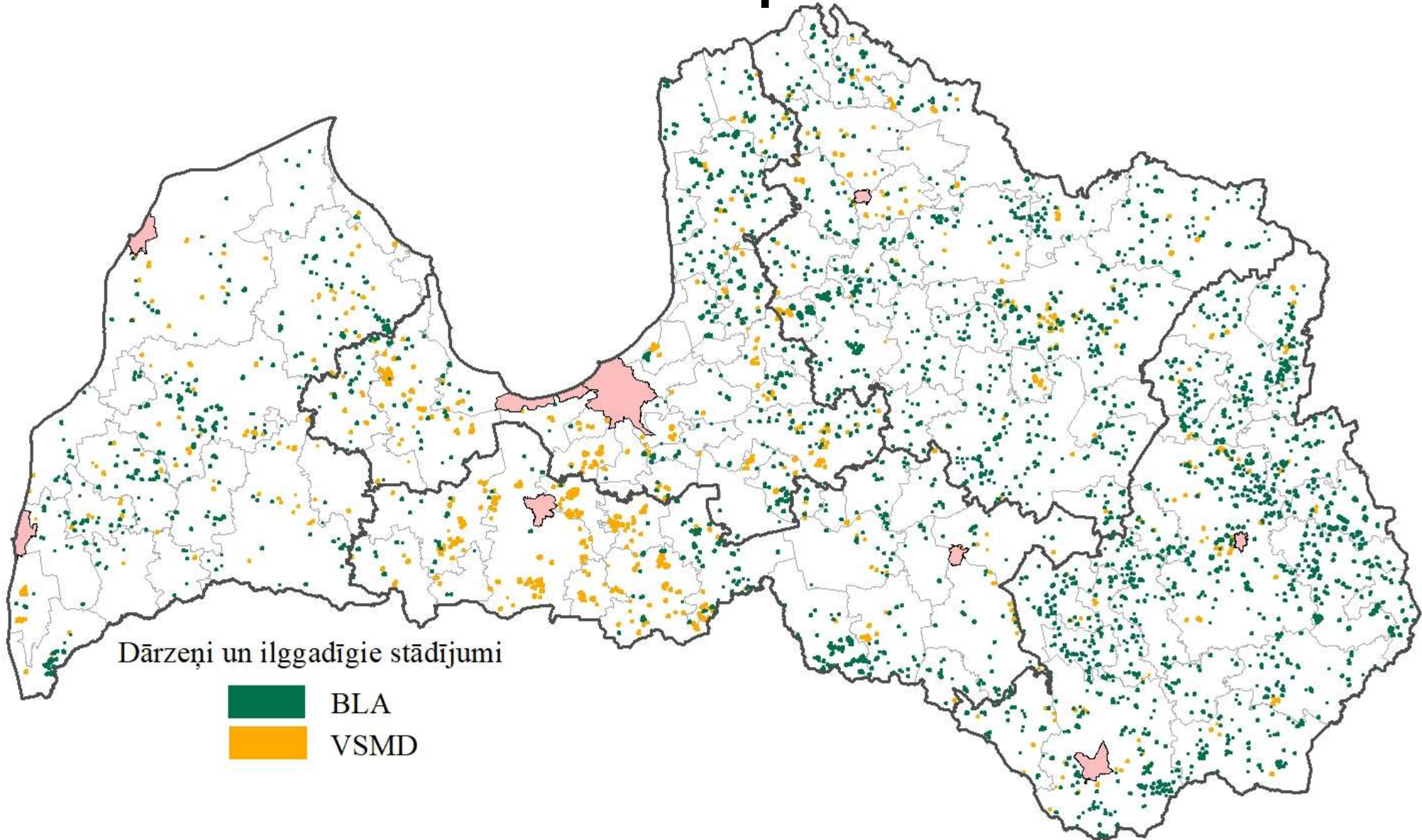
11

Vietējās (lokālās) pārtikas piegādes ķēdes bieži tiek pretstatītas **globālām** piegādes ķēdēm un saistītas ar ilgtspējīgu un veselīgu ražošanu, produktiem (*DuPuis, E.M.; Goodman, D., 2000*). Vietējie produkti tiek uzskatīti par kvalitatīvākiem un veselīgākiem (*Feldmann, C.; Hamm, U., 2016*), vienlaikus tie mēdz būt dārgāki par lielo pārtikas piegādātāju piedāvājumiem. Vietējs uzsvērts kā pievienotā vērtība. **Īsās pārtikas piegādes ķēdes** - vietējie pārtikas pārdošanas kanāli, piemēram, tirdziņi, pārdošana lauku saimniecībās, tiešās pirkšanas klubi, pārdošana pa tiešo no lauksaimniekiem vietējām skolām, slimnīcām u.c. pašvaldības institūcijām (*Kneafsey, M., et.al., 2013*).



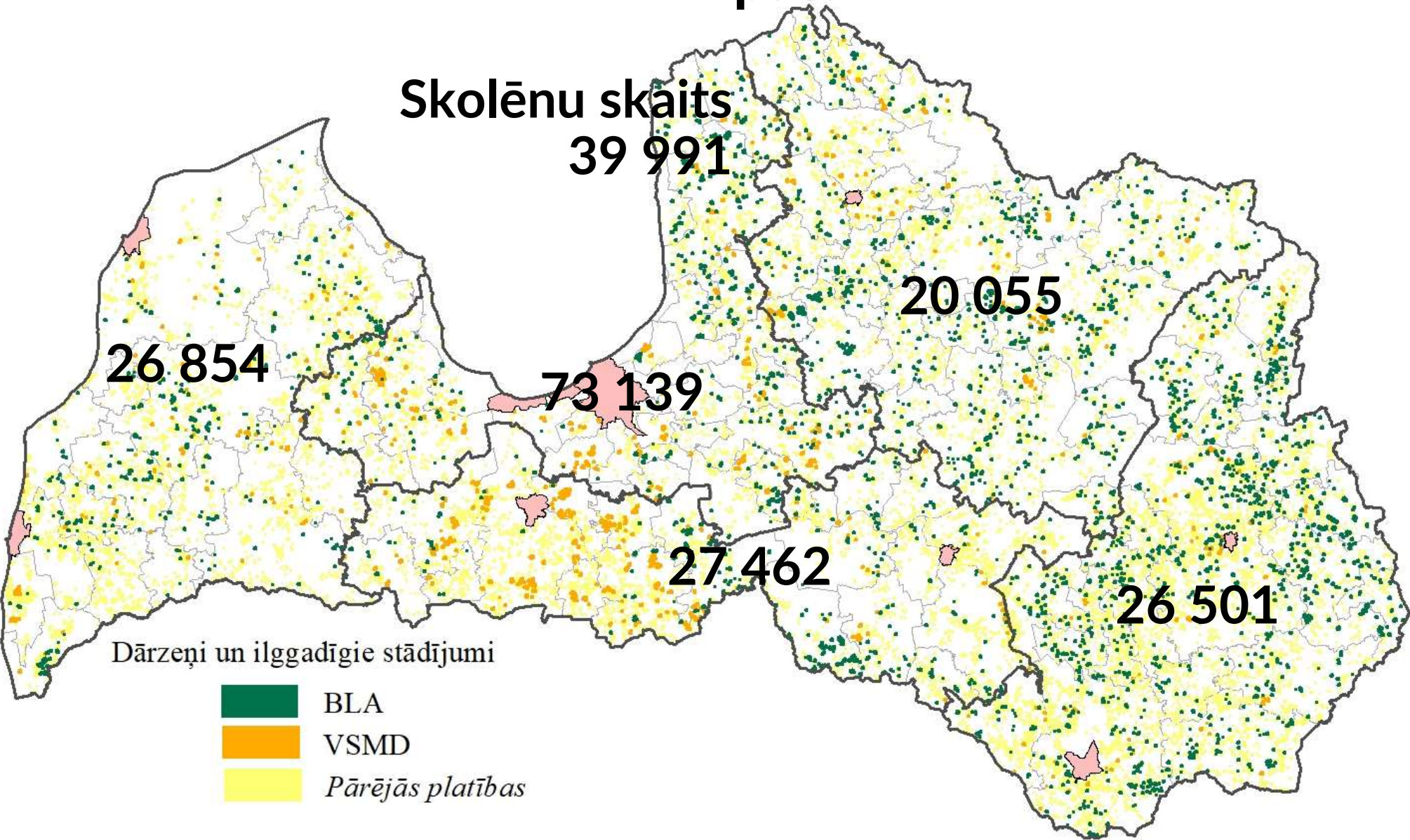
Bioloģiskās (un ne tikai) pārtikas izplatības veicināšana – vai pietiekami audzējam paši?

12





Bioloģiskās (un ne tikai) pārtikas izplatības veicināšana – vai pietiekami audzējam paši?



Bioloģiskā lauksaimniecība - *Quo Vadis?*

Latvijā bioloģiskās lauksaimniecības attīstībai ir labi priekšnosacījumi, t.sk., sasniegt 25% vai pat 30% no LIZ platībām.

Taču ir aktuāli arī vairāki izaicinājumi:

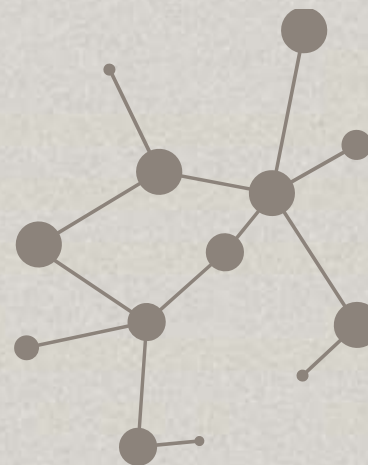
ES «Zaļā kursa» ietvaros Latvijai bioloģiskās lauksaimniecības attīstībai ir liels potenciāls, t.sk., devums SEG samazināšanā, kā arī jāuzlabo ieguldījums vides mērķteritorijās.

Reģionāli platību sadalījums ir nevienmērīgs, daļā novadu un pat reģionu potenciālais bioloģiskās produkcijas apjoms netiek nodrošināts.

Nepieciešams palielināt bioloģiskās produkcijas ražošanas apjomus, t.sk., caur publisko iepirkumu, ar kritērijiem lauksaimnieku atbalsta shēmās, kā arī īso pārtikas ķēžu attīstībā.



Paldies par uzmanību!



peteris.lakovskis@arei.lv