



Agroresursu un
ekonomikas
institūts

Izaicinājumi un risinājumi noturīgai un multifunkcionālai piena nozarei Latvijā

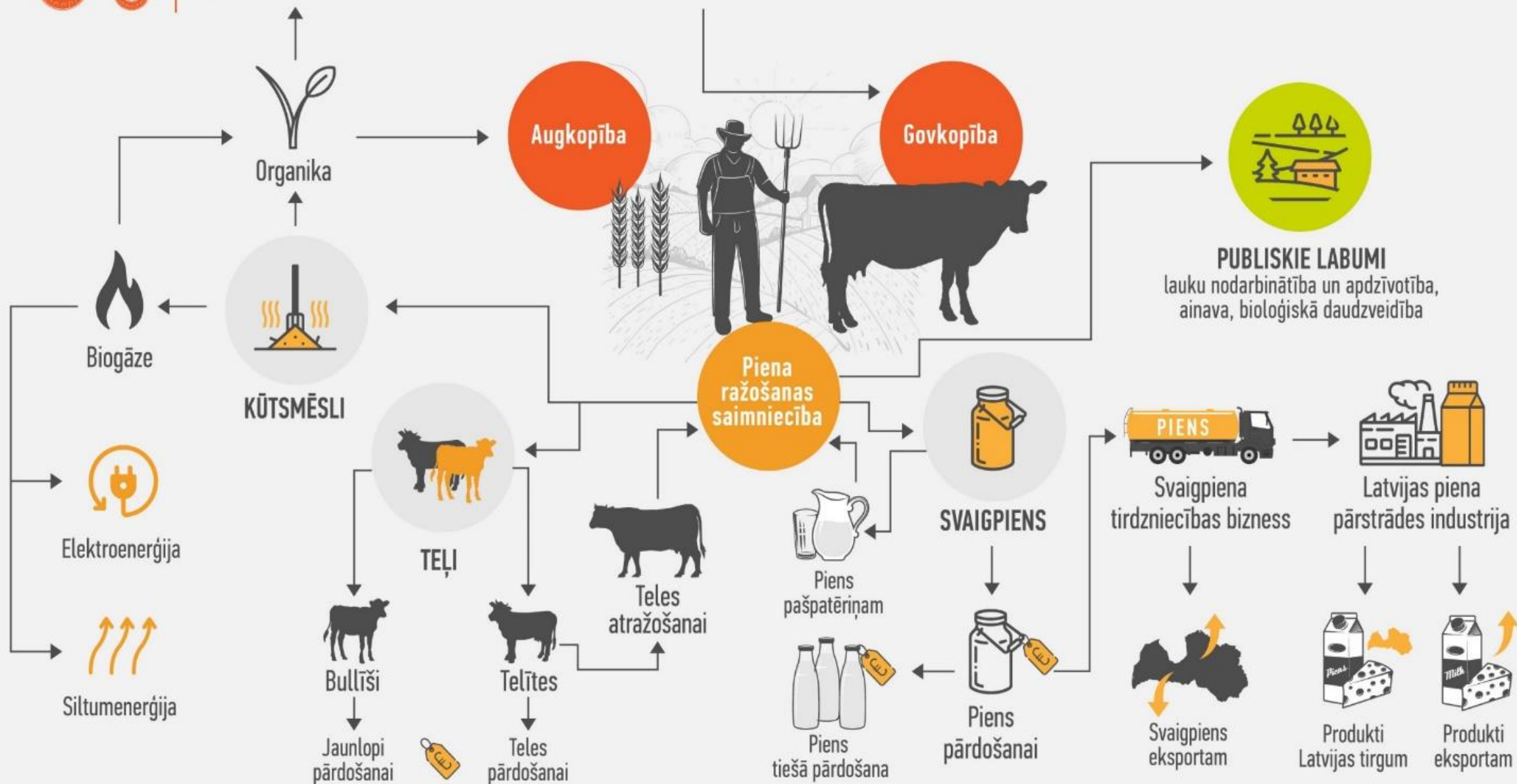
16.12.2021.

Pētījuma «Stratēģijas izstrāde noturīgas un multifunkcionālas piena nozares attīstībai Latvijā» rezultāti
Autori: Ieva Leimane, Agnese Krieviņa, Sallija Ceriņa, Ingūna Gulbe, Ilona Osīte, Silvija Dreijere, Alberts Auziņš, Pēteris Lakovskis

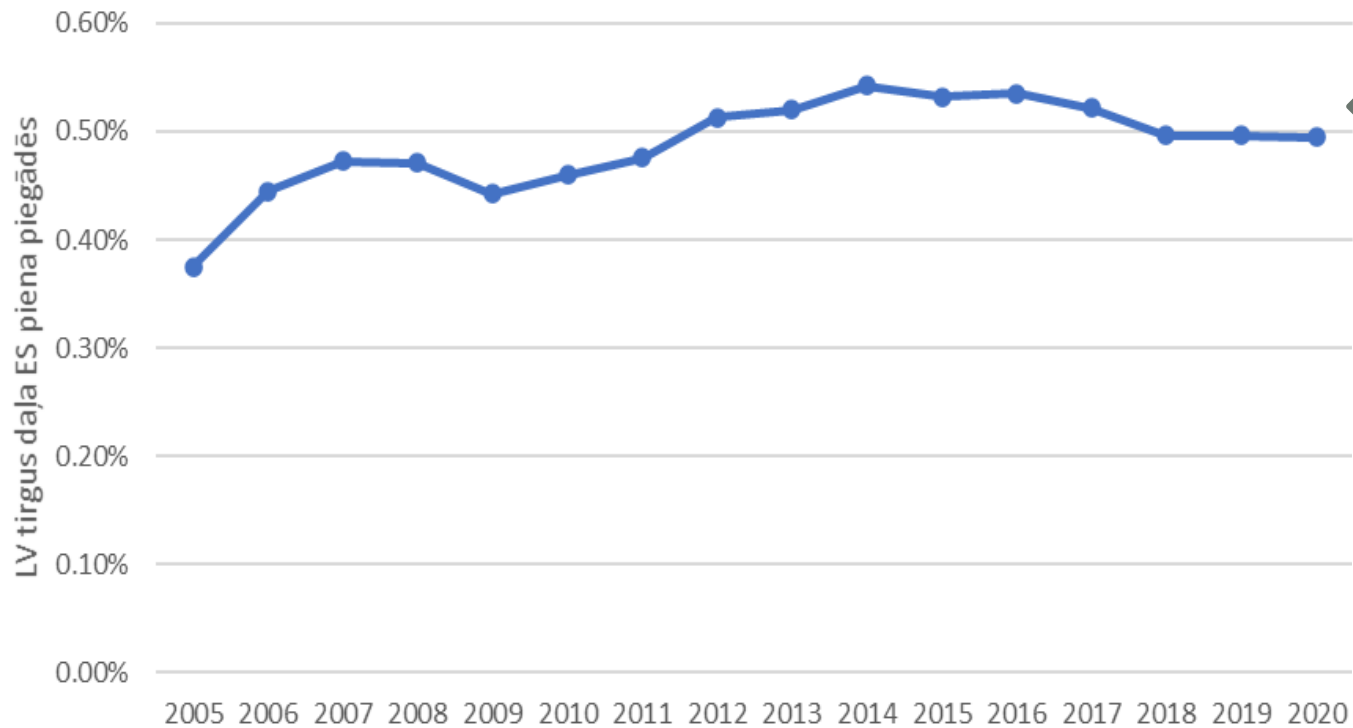


GRAUDU SAIMNIECĪBA, LOPBARĪBAS BIZNESS

PIENA NOZARE LATVIJĀ

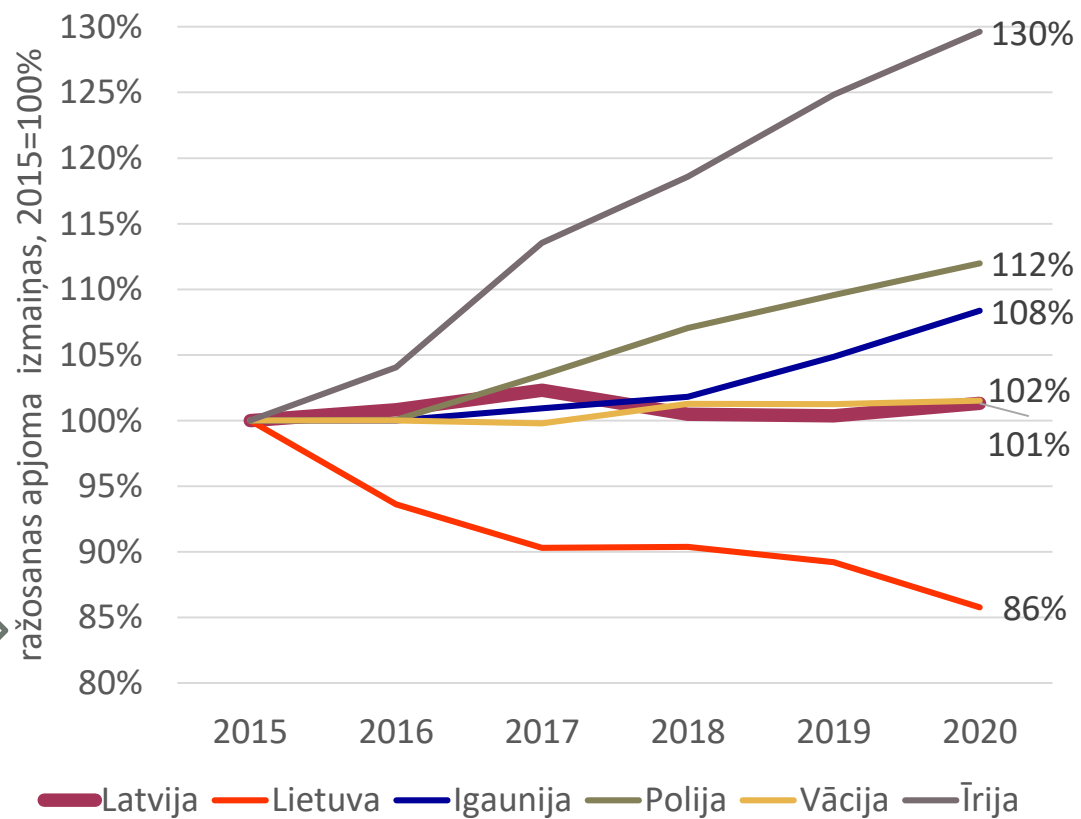


KOPŠ KVOTU SISTĒMAS ATCELŠANAS 2015.GADĀ



LV tirgus daļa ES piena tirgū rūk

Avots: Eurostat



Avots: Eurostat

Piena ražošana LV stagnē

PIENA RAŽOŠANĀ STRUKTURĀLAS PĀRMAIŅAS



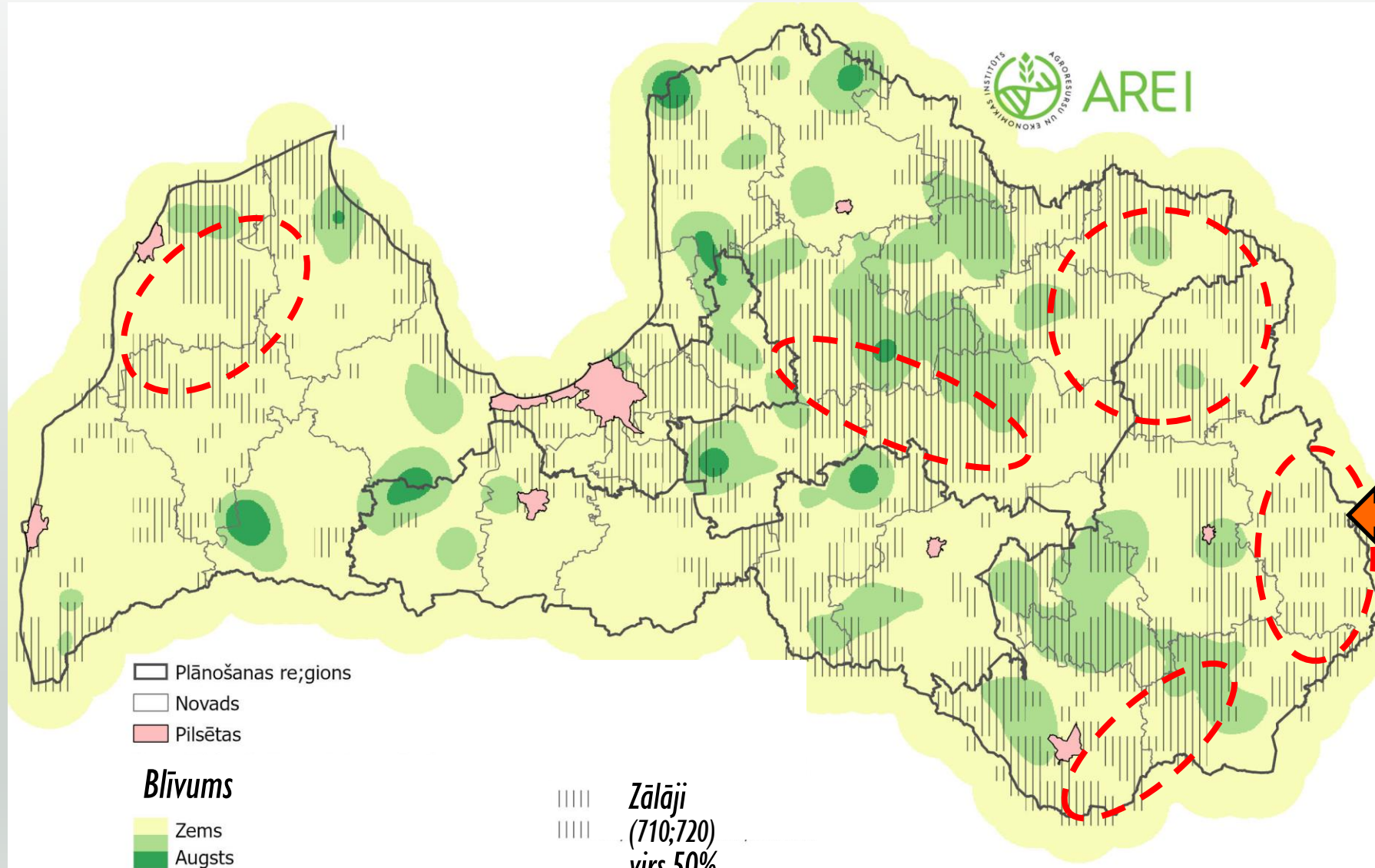
Saimniecību grupas	Saimniecību skaits			Slaucamo govju skaits			Piena ražošana, tūkst. t 2020
	Skaitis 2020	Struktūra 2020	2020 pret 2015	Skaitis 2020	Struktūra 2020	2020 pret 2015	
1-9 sl.govis	8 878	79%	-46%	23 282	17%	-38%	129.1
10-29 sl.govis	1 553	14%	-23%	24 850	18%	-24%	146.7
30-49 sl.govis	334	3%	-20%	12 608	9%	-21%	75.1
50-99 sl.govis	291	3%	-7%	19 731	15%	-7%	134.5
100-199 sl.govis	126	1%	-8%	17 563	13%	-5%	139.7
200 + sl.govis	84	1%	-6%	38 001	28%	+4%	363.0
Kopā	11 266	100%	58%	136 035	100%	84%	988.2

MULTIFUNKCIONALITĀTES NOVĒRTĒJUMS PIENA LOPKOPĪBĀ



Slaucamo govju skaits ganāmpulkā	1-9	10-29	30-49	50-99	100-199	>200	Bio
Ekonomiskā funkcija							
Saražotā sausna (tauki + olbaltum-vielas) kg/govi, 2020 (LDC)	505.3	479.3	514.1	579.8	651.6	733.9	423.6
PV uz nodarbināto EUR gadā, 2019 (SUDAT)	7 070	7 690	8 343	8 057	10 673	12 050	8 863
Atbalsta īpatsvars NPV, 2019 (SUDAT)	60%	79%	70%	80%	55%	41%	108%
LDV gadā, 2019 (SUDAT)	3742	1882	464	761	832	1535	2639
Sociālā funkcija							
Saimniecību skaits (SCB, LDC)	8111	1197	253	250	112	81	1262
Ģimenes darbaspēka īpatsvars, % no kopējā (SUDAT)	99%	85%	60%	28%	11%	2%	86%
Govis tiek ganītas (jā/nē) (eksp.novērt.)	jā	jā	jā	jā	nē	nē	jā
Apstiprinātas vērtības, produktu virzīšanai tirgū (eksp.novērt.)	0	0	0	0	0	0	+
Vides saglabāšanas funkcija							
SEG saistībā ar ēdināšanu, CH4 emisijas CO2 ekv.gadā (aprēķins)	3 924	3 760	3 604	3 604	3 979	4 471	3 741
N izmantošanas efektivitāte (NUE), % (aprēķins)	11.7%	14.2%	13.9%	12.1%	13.1%	11.8%	11.6%
Pļavu un ganību īpatsvars saimniecību LIZ, % (SUDAT)	52%	42%	29%	22%	21%	7%	46%
Zāles īpatsvars lopbarībā, % no kopējās sausnas (eksp.novērt.)	79%	79%	73%	73%	40%	36%	80%

LATVIJĀ NOVĒROJAMA SARŪKOŠA ZĀLĀJU PRODUKTĪVA IZMANTOŠANA



Slaucamo govju
blīvums:
Skaitis/100 ha LIZ
(5x5 km kvadrantos)

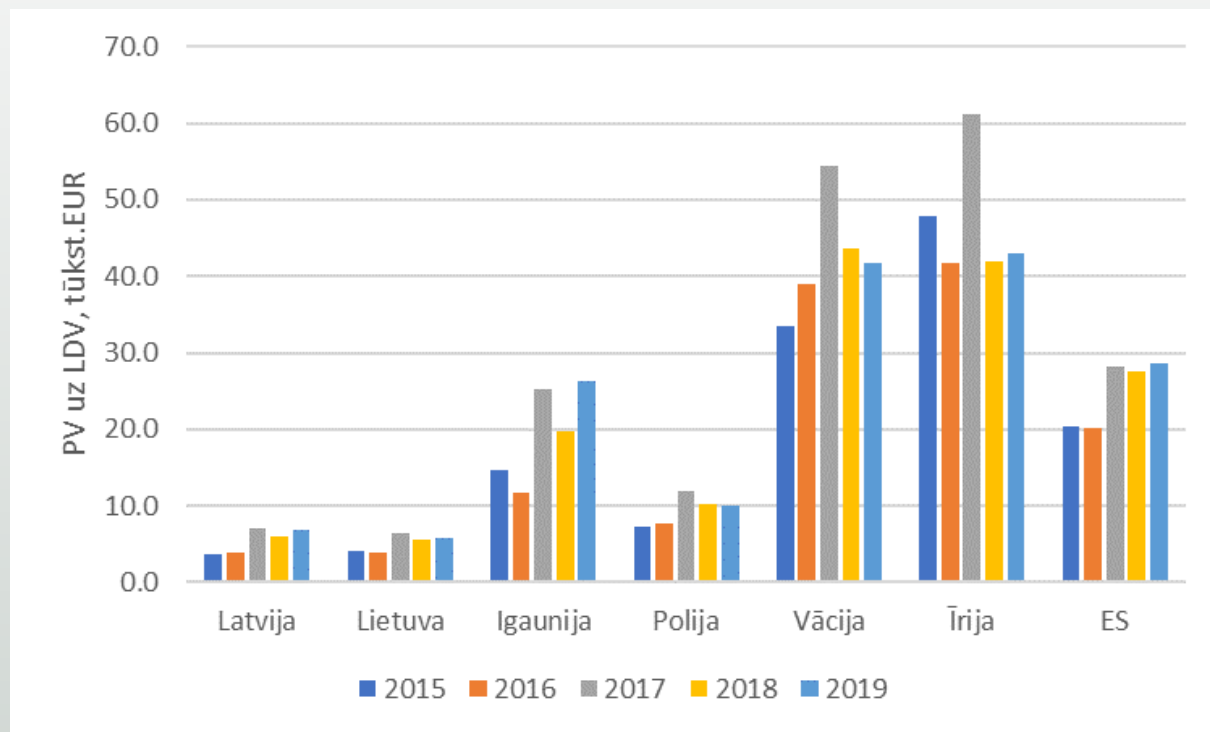
*..areāli ar lielu zālāju
īpatsvaru un zemu
slaucamo govju blīvumu*

SEŠU PAVEDIENU STRATĒGISKĀ PĪNE - LAUZI PIENA NOZARES STAGNĒŠANAS TRENDU,

VAIROT EKONOMISKO NOTURĪBU UN SAGLABĀT MULTIFUNKCIONALITĀTI

- Esošo piena pārstrādes uzņēmumu kooperācijas restarts – eksportam un inovatīviem produktiem
- Piena ražotāju kooperācijas pacelšanās jaunā līmenī – apjomam un pārstrādei
- Piena ražošanas izaugsme ģimenes saimniecībās – noturīgai un multifunkcionālai piensaimniecībai
- «Bioloģiskais piens – no lauka līdz galdam» stratēģijas attīstība un īstenošana
- Zaļā kursa izaicinājumu risināšana
- Zināšanu attīstības un pārneses sistēmas koordinēts restarts

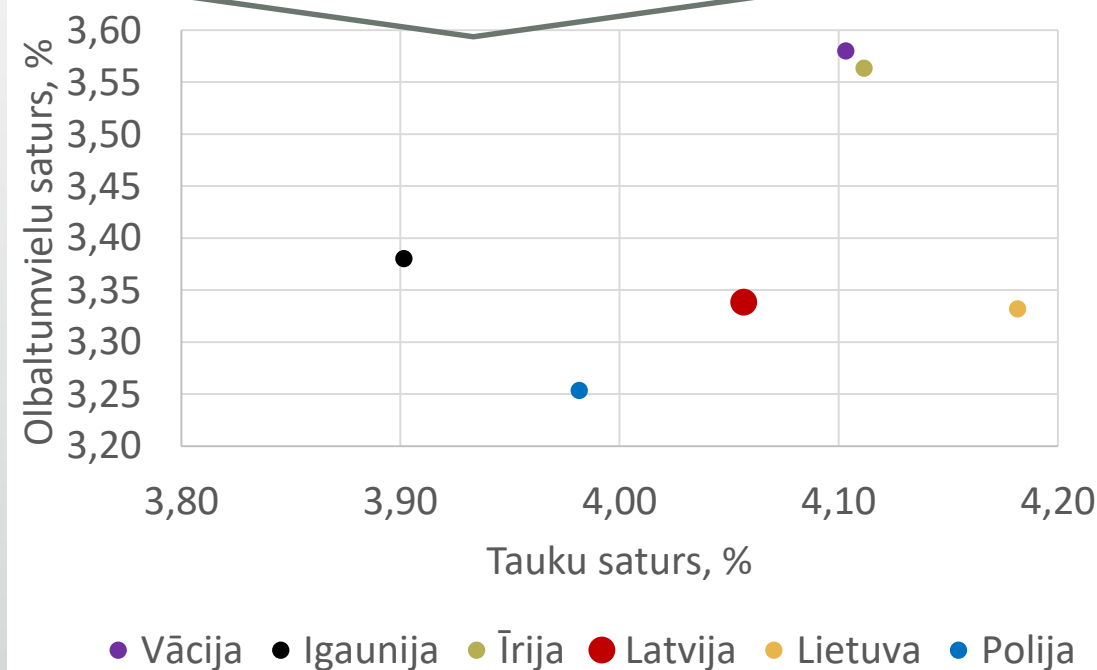
REDZAMĀS UN NEREDZAMĀS RAŽOŠANAS EFEKTIVITĀTES KĀPINĀŠANA



Avots: Eurostat

- izvēlētā ēdināšanas pieeja nesniedz gaidīto rezultātu;
- arvien zems mehanizācijas līmenis;
- nepietiekamas zināšanas un kompetence to izmantošanai saimniecības vadības un ražošanas organizācijas jautājumos

LV vidēji piens *tukšāks* nekā DE un IE

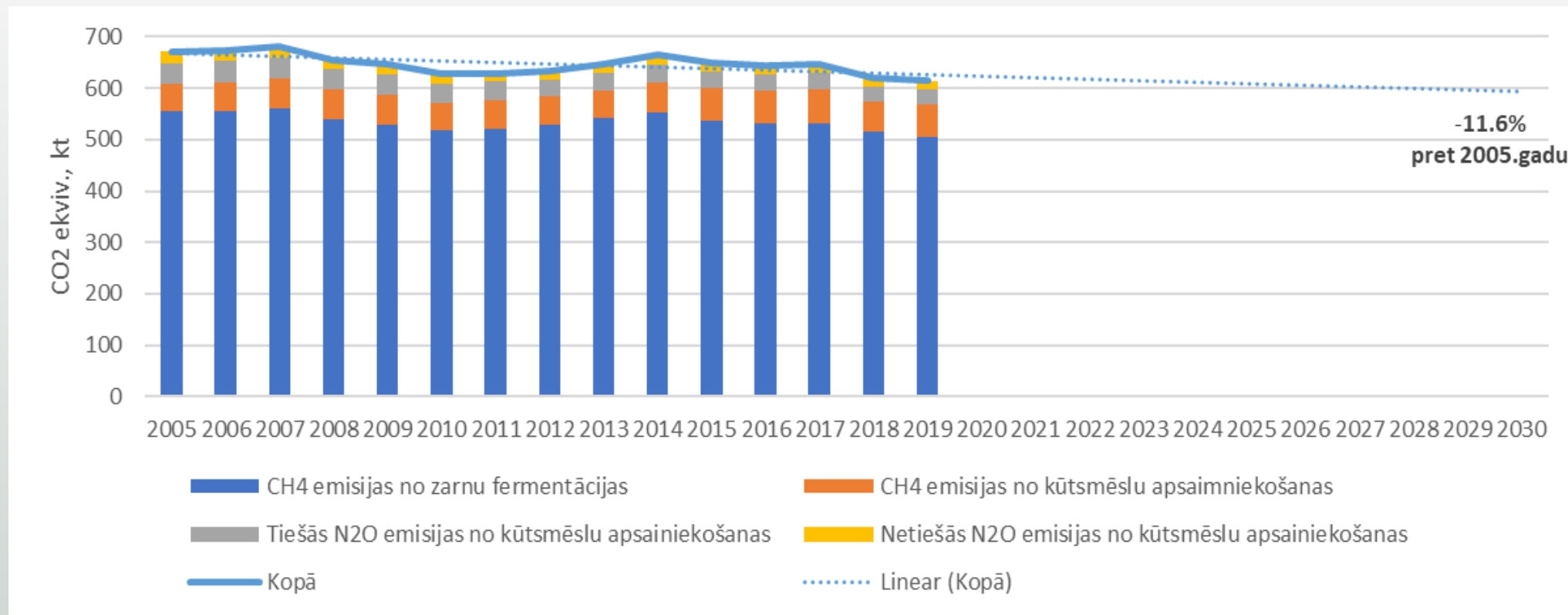


Avots: Eurostat

Zemāks tauku un olbaltumvielu saturs piens nozīmē:

- lielākas loģistikas izmaksas;
- lielāku enerģijas patēriņu pārstrādē;
- mazāku produkcijas iznākumu;
- vairāk pārstrādes notekūdeņu

KLIMATA PĀRMAIŅAS UN VIDES PIESĀRŅOJUMU MAZINOŠU PRAKŠU ĪSTENOŠANA



Avots: autoru aprēķini pēc NIR datiem

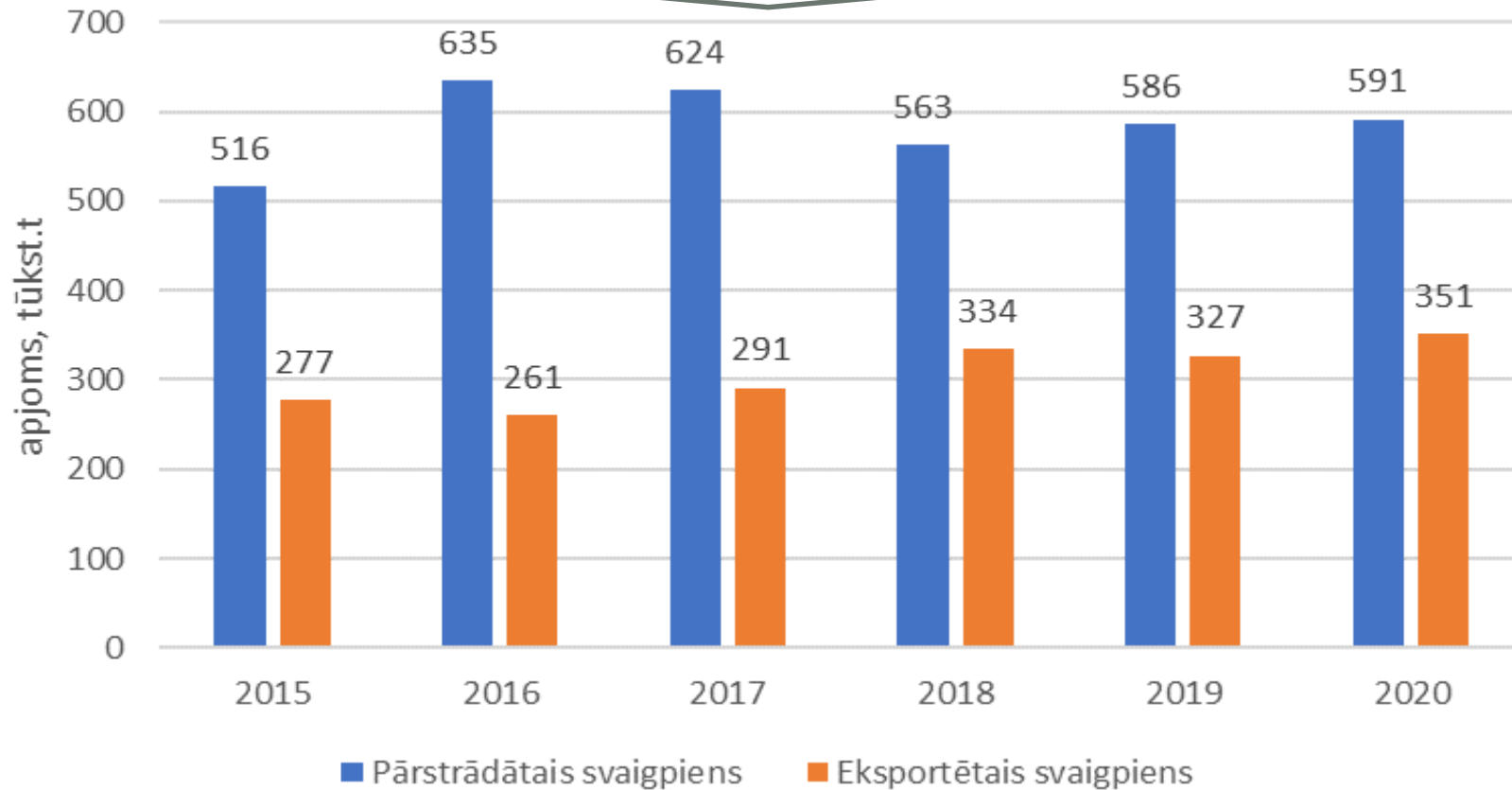
Ilgspējīgas slāpekļa bilances nodrošināšana: NUE atgremotājiem $\geq 30\%$

	Saimniecības pēc slaucamo govju skaita					
	1-9	10-29	30-49	50-99	100-199	≥ 200
NUE optimistisks novērtējums	11.7%	14.2%	13.9%	12.1%	13.1%	11.8%

INTEGRĒTA ATTĪSTĪBA, SADRUMSTALOTĪBAS MAZINĀŠANA UN SADARBĪBA



vietējā pārstrāde tiek galā ar ~60% vietēji saražotā piena



- Piena pārstrāde ~0.7t/nodarb. dienā LV pret 2.5t/nodarb. dienā IE un 1.9t/nodarb. dienā DE
- Kooperācijā tikai ~1/4 spec.piena saimniecību
- Vidēji 1 KS piena iepirkums ~24t/dn

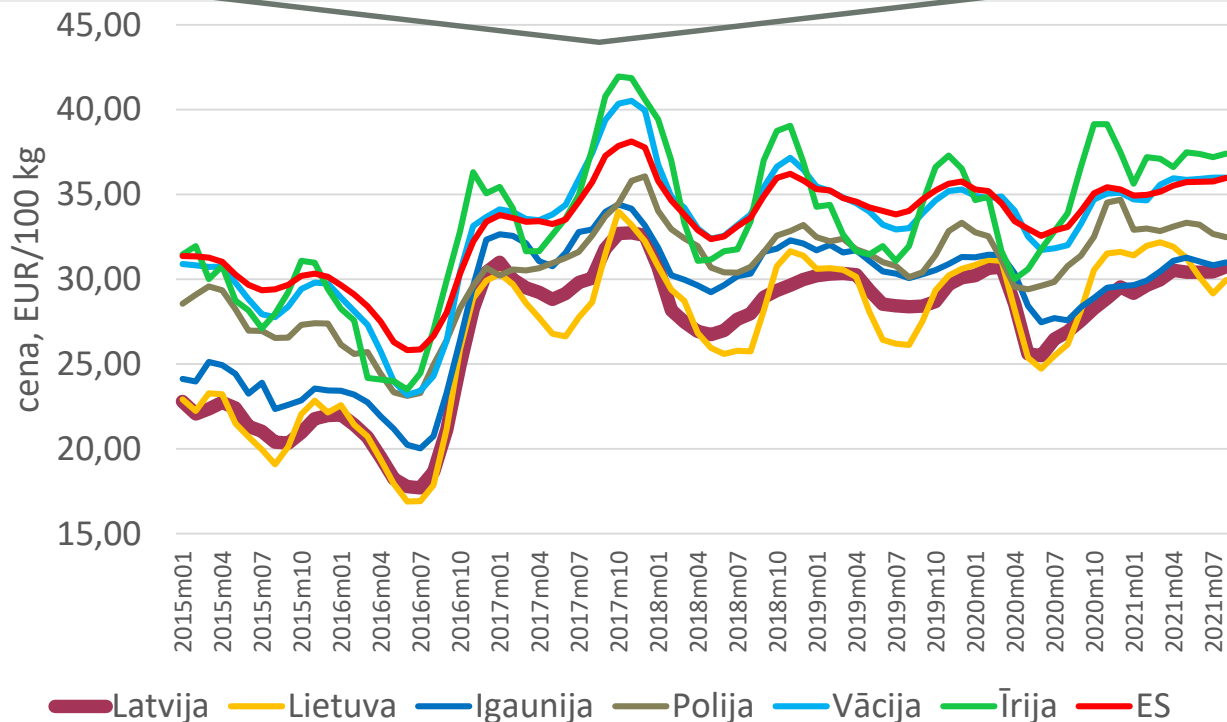
Avots: autoru aprēķins pēc CSP un LDC datiem

PIENA RAŽOTĀJU KOOPERĀCIJAS PACELŠANĀS JAUNĀ LĪMENĪ —

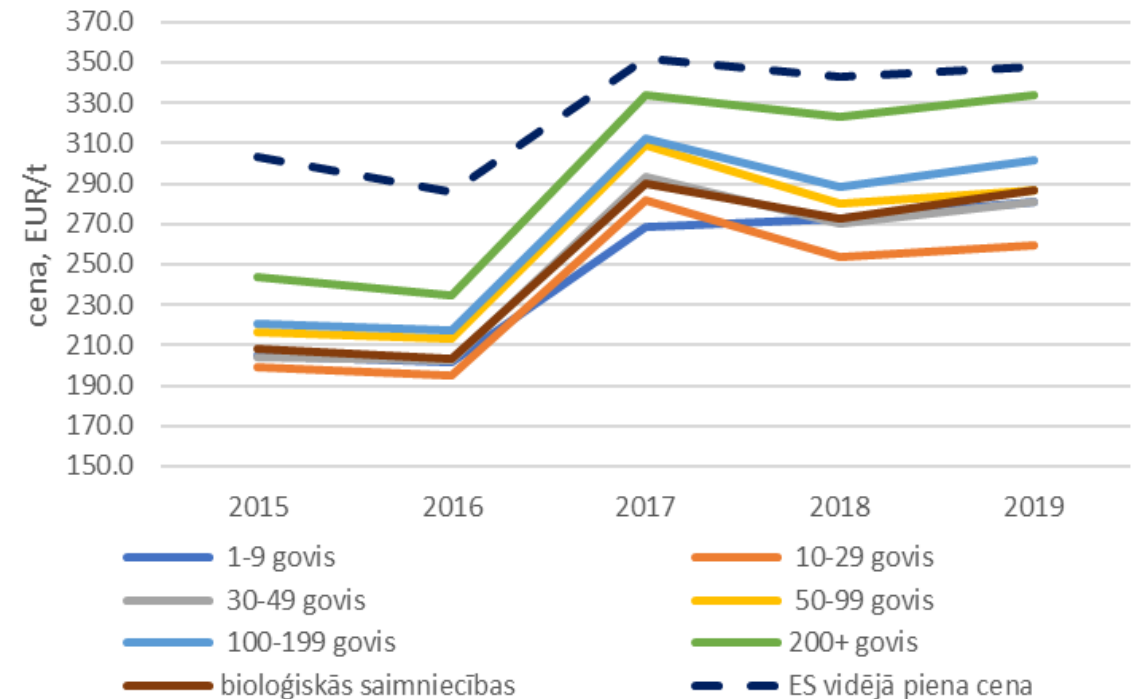


TIRGUS SPĒKA UN SAIMNIECĪBU EKONOMISKĀS NOTURĪBAS UZLABOŠANAI

Piena iepirkuma cena ilgstoši -50 EUR/t



Piena iepirkuma cena LV, SUDAT



Piena iepirkuma cena ES dalībvalstīs, DG Agri dati

**5.5 tūkst. EUR vidēji uz saimniecību, bet
35 milj. EUR gadā, ko LV piena ražotāji neiegūst no tirgus**



Baltus Ziemassvētkus!

AREI
Bioekonomikas nodaļa
2021.gadā

Ieva Leimane, AREI BEN pētniece
ieva.leimane@arei.lv

