



Latvijas
Lauksaimniecības
universitāte



*Šeit top
veiksmīgas karjeras*

Zemkopības ministrija

Dažādu šķirņu aitu un to krustojumu piemērotība kvalitatīvu liemeņu un jēra gaļas ieguvei

LLU Lauksaimniecības fakultāte

Dzīvnieku zinātņu institūts

Projekta vadītāja, profesore Dr. agr. Daina Kairiša



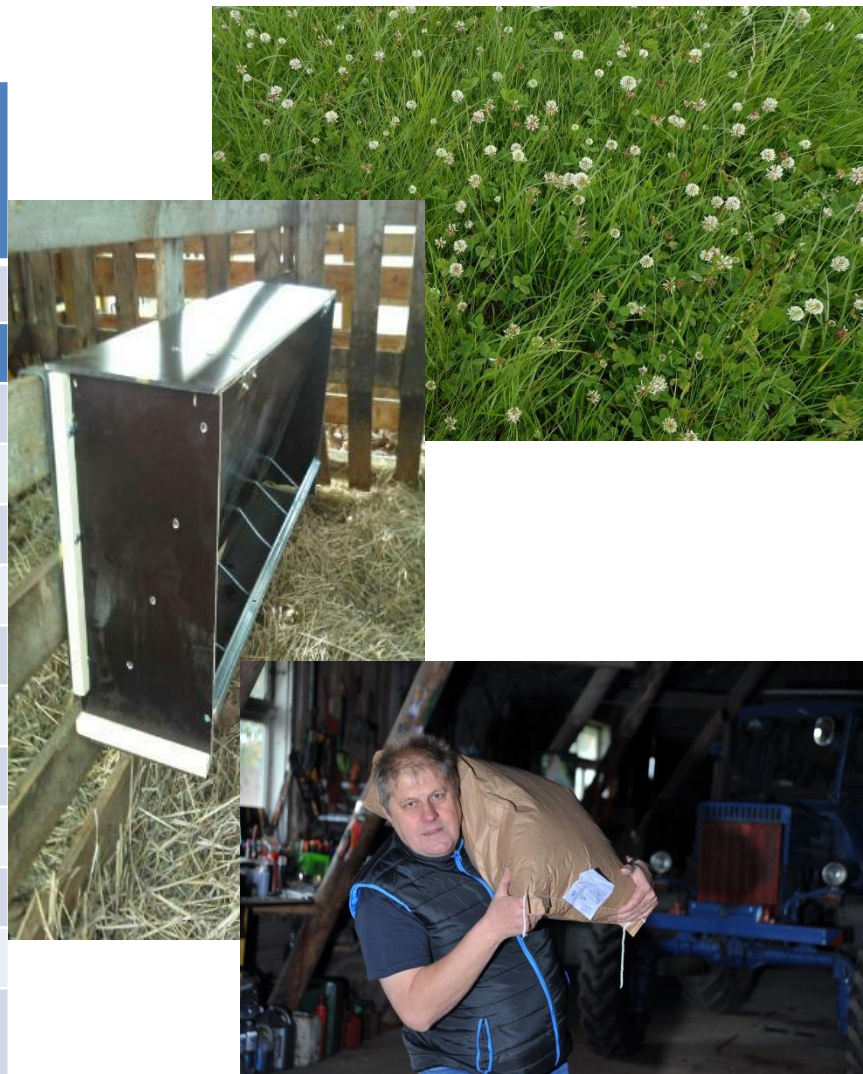


Latvijas
Lauksaimniecības
universitāte

2. tēma. Dažādu aitu šķirņu un to krustojuma jēru nobarošanas rezultāti

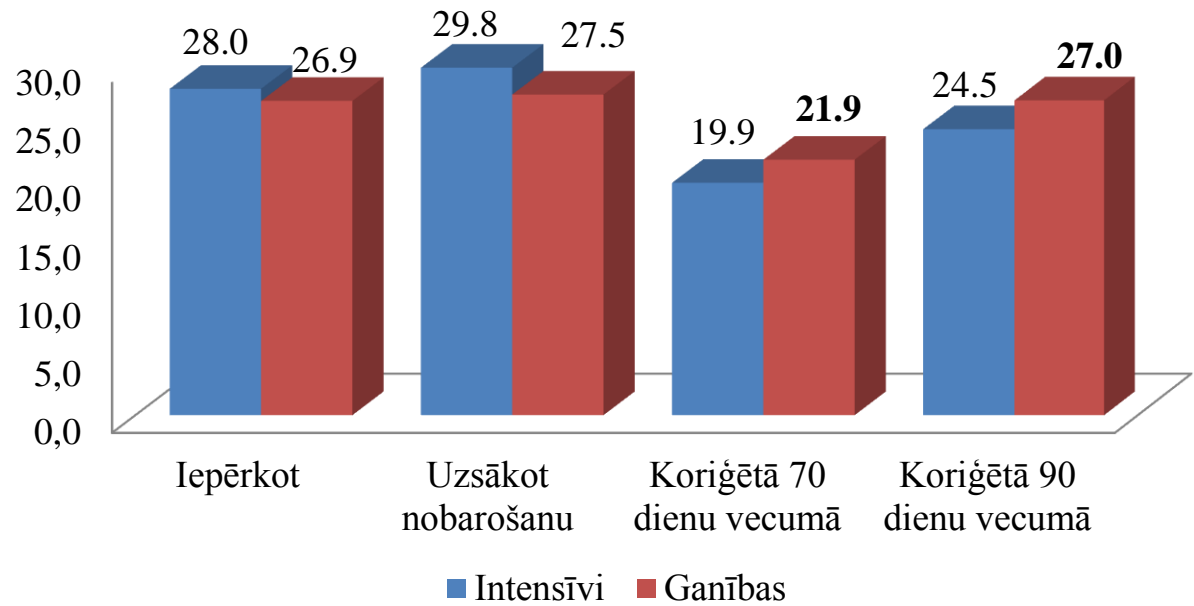
Pētījuma laikā izbarotās lopbarības ķīmiskais sastāvs

Nosakāmais rādītājs, mērvienība	Kombinētā spēkbarība	Siens	Ganību zāle
Sausna, %	88.7	87.7	24.5
Sausnā			
Kopproteīns, %	23.2	10.1	17.2
Kokšķiedra, %	10.8	32.8	24.9
NDF, %	23.9	58.0	44.0
ADF, %	12.2	37.5	29.2
NEL, MJ/kg	7.6	5.7	6.3
Koppelni	10.7	7.3	9.7
Ca, %	1.7	0.7	1.1
P, %	0.8	0.3	0.4
Zn, mg/kg	87.5	14.4	25.1
Cu, mg/kg	13.5	4.8	7.1
Sagremojamība, %	80.7	59.9	65.6

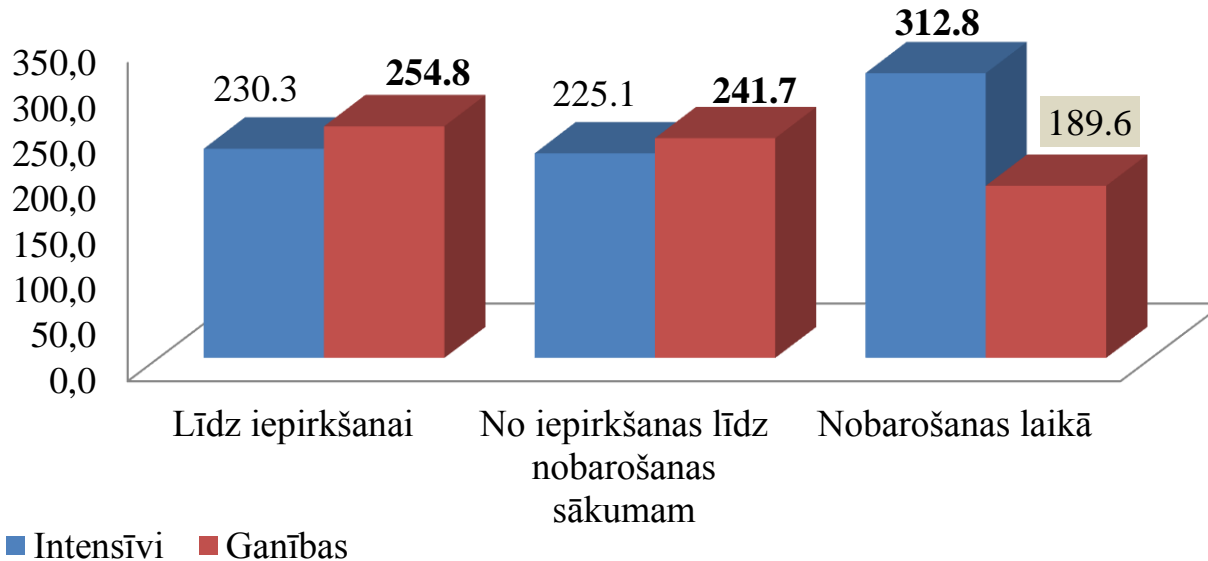




Latvijas tumšgalves



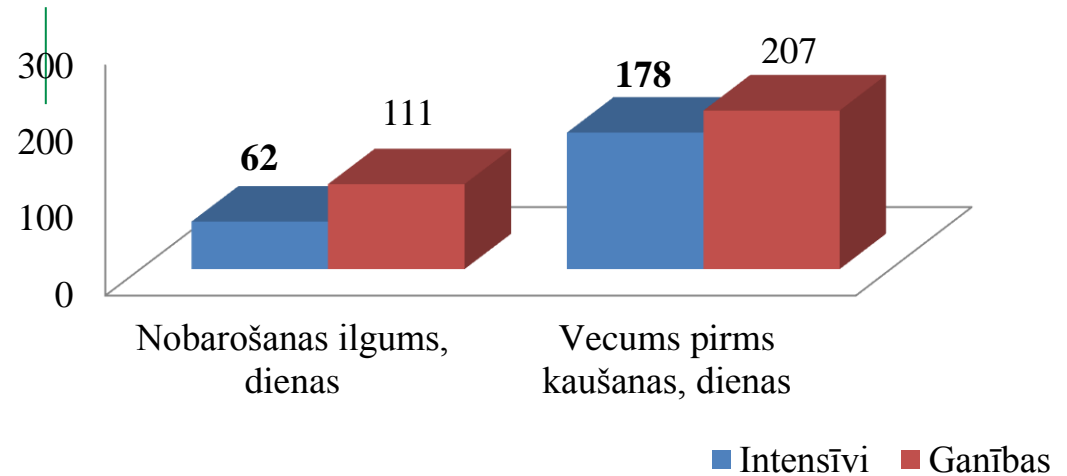
1. att. Jēru dzīvmasa dažādos vērtēšanas posmos un nobarošanas apstākļos, kg.



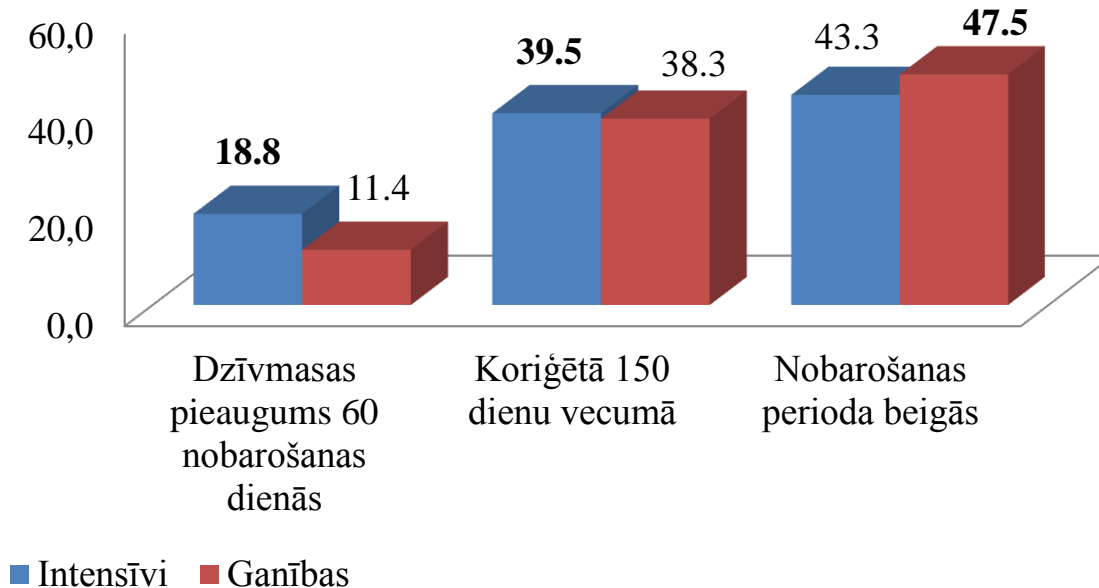
2. att. Jēru dzīvmasas pieaugums diennaktī dažādos vērtēšanas posmos un nobarošanas apstākļos, kg.



Latvijas tumšgalves



3. att. Jēru nobarošanas ilgums un vecums nobarošanas beigās, dienas



4. att. Jēru dzīvmasas pieaugums 60 nobarošanas dienās un dzīvmasa 150 dienu vecumā un nobarošanas beigās, kg.



Intensīvā nobarošana

Gaļas tipa šķirnes

1. tabula

Gaļas tipa šķirņu jēru ieguves un augšanas rādītāji līdz nobarošanas uzsākšanai

Šķirne	Jēru skaits	Dzimšanas masa, kg	Metiena lielums	Dzīvmasa iepērkot, kg	Vecums iepērkot, dienas	Dzīvmasas pieaugums līdz iepirkšanai, kg	Koriģētā dzīvmasa 90 dienu vecumā, kg
SA	9	5.2	2.3	23.6	78	18.4	26.8
IF	16	5.1	1.7	28.4	74	23.3	34.7
TEX	11	4.7	1.5	22.6	99	18.0	21.4
OX	11	4.0	1.7	24.0	97	20.0	22.7
DOR	9	4.1	1.3	24.8	88	20.6	26.7
VMV	18	5.0	1.8	28.0	97	23.0	26.4
S	14	4.9	1.6	29.1	80	24.2	32.3



Gaļas tipa šķirnes

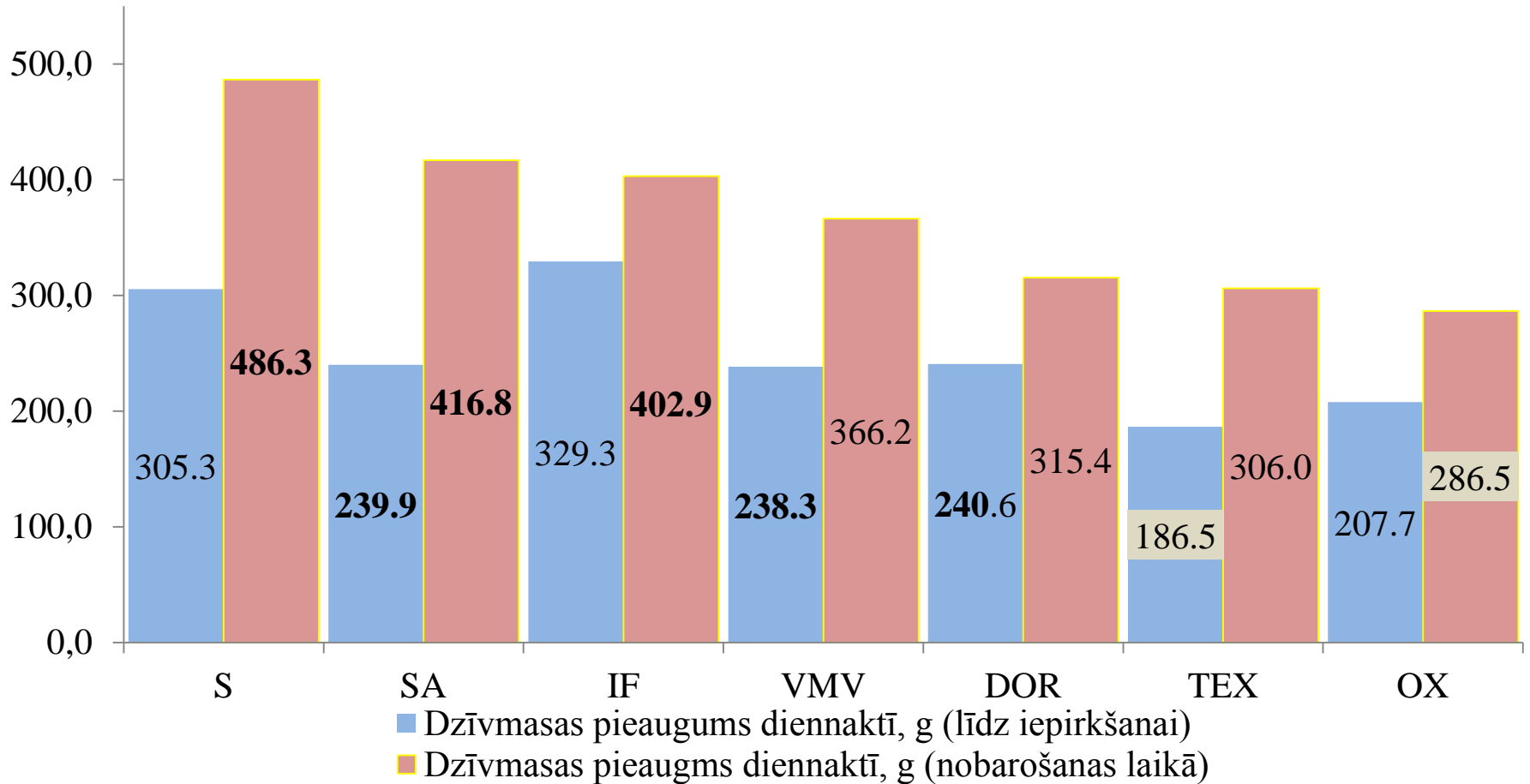
2. tabula

Gaļas tipa šķirņu jēru nobarošanas rezultāti

Šķirne	Uzsākot nobarošanu		Nobarošana		Nobarošanu noslēdzot	
	Vecums, dienas	Dzīvmasa, kg	Perioda ilgums, dienas	Pieaugums, kg	Vecums, dienas	Dzīvmasa, kg
SA	86	26.5	62	25.8	147	52.3
IF	84	31.2	54	21.6	135	52.8
TEX	109	24.9	85	25.8	194	50.7
OX	105	26.0	86	24.6	191	50.6
DOR	96	28.4	65	20.5	161	48.9
VMV	106	33.1	76	27.2	182	60.3
S	89	31.8	49	23.6	137	55.4



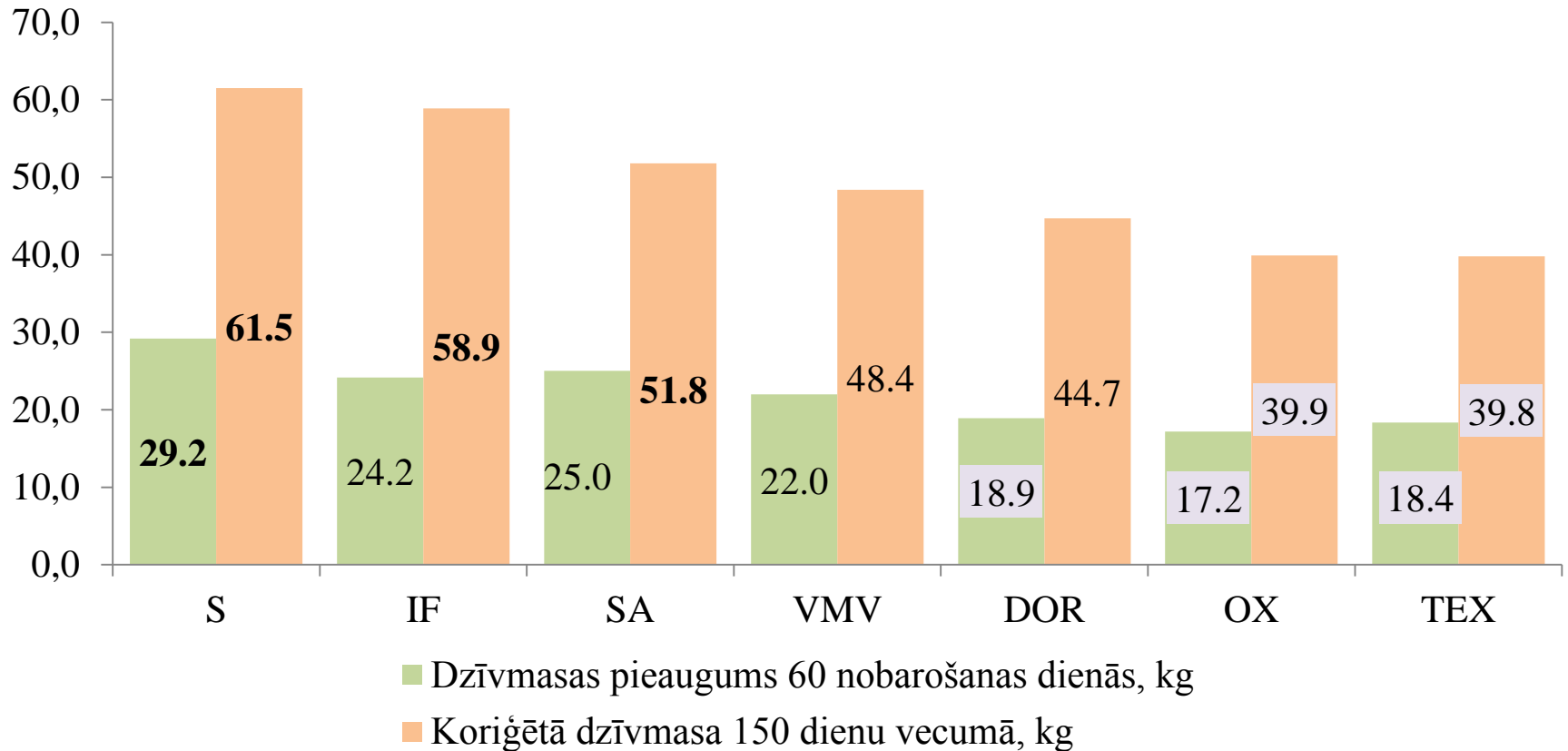
Gaļas tipa šķirnes



5. att. Gaļas tipa šķirņu jēru dzīvmasas pieaugums diennaktī līdz nobarošanai un nobarošanas laikā, g



Gaļas tipa šķirnes



6. att. Gaļas tipa šķirņu jēru vidējais dzīvmasas pieaugums 60 nobarošanas dienās un koriģētā dzīvmasa 150 dienu vecumā, kg.



LT un gaļas tipa šķirņu krustojuma jēri

3. tabula

LT un gaļas tipa šķirņu krustojuma jēru ieguves un augšanas rādītāji līdz nobarošanas uzsākšanai

Krustojuma jēri	Jēru skaits	Dzimšanas masa, kg	Metiena lielums	Dzīvmasa iepērkot, kg	Vecums iepērkot, dienas	Dzīvmasas pieaugums līdz iepirkšanai, kg	Koriģētā dzīvmasa 90 dienu vecumā, kg
LT	16	3.8	2.5	28.0	106	24.2	24.5
LT x T	20	4.6	2.0	22.0	79	17.4	24.6
LT x S	24	4.0	2.0	22.9	80	19.0	25.4
LT x SA	11	4.3	1.9	25.9	86	21.6	27.1
LT x VMV	25	3.7	2.0	23.9	85	20.2	25.6
LT x OX	10	4.5	2.1	24.1	83	19.6	25.8
LT x HEM	8	4.2	2.0	25.3	88	21.1	25.9
LT x DOR	12	4.1	1.9	23.7	80	19.6	26.3

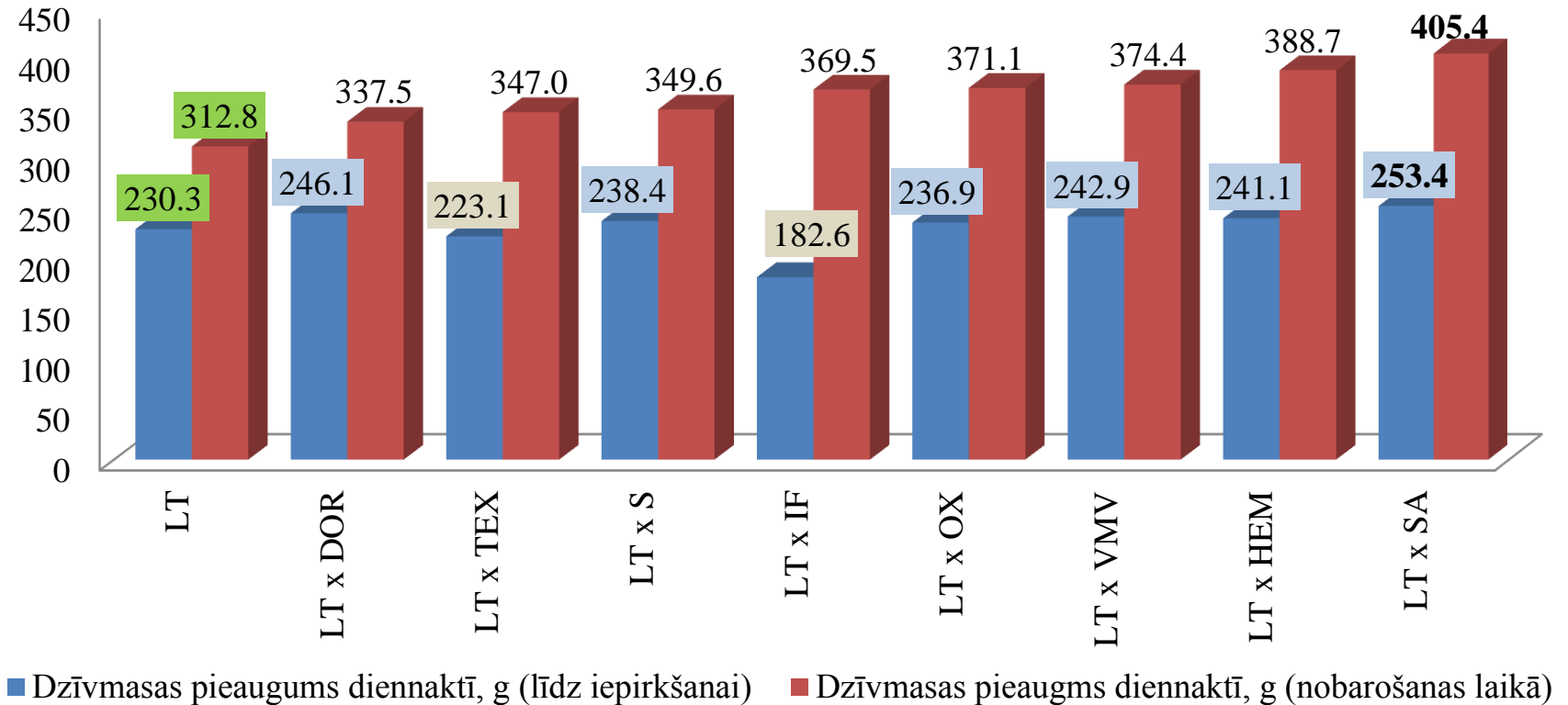


Krustojuma jēru nobarošanas rezultāti

Krustojuma jēri	Uzsākot nobarošanu		Nobarošana		Nobarošanu noslēdzot	
	Vecums, dienas	Dzīvmasa, kg	Ilgums dienas	Pieaugums, kg	Vecums, dienas	Dzīvmasa, kg
LT	116	29.8	62	19.0	178	43.3
LT x T	92	24.5	64	22.2	155	46.3
LT x S	92	24.9	73	25.1	165	49.9
LT x SA	95	29.0	58	23.6	153	52.6
LT x VMV	96	26.9	66	24.5	162	51.1
LT x OX	93	26.6	60	22.0	153	48.7
LT x HEM	98	27.2	62	23.5	160	50.7
LT x DOR	95	27.5	68	23.0	163	50.5



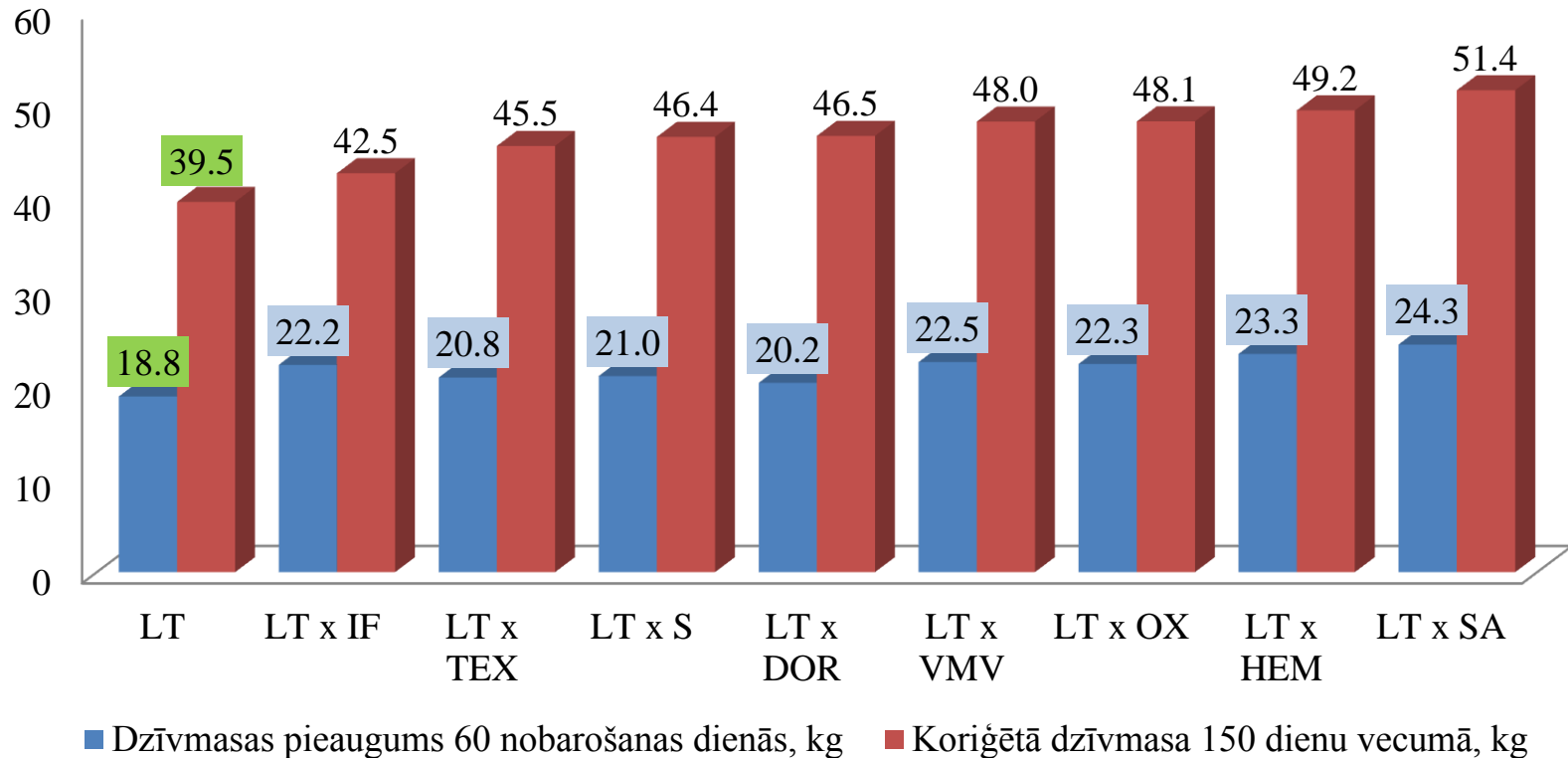
LT un gaļas tipa šķirņu krustojuma jēri



7. att. Krustojuma jēru dzīvmasas pieaugums diennaktī līdz nobarošanai un nobarošanas laikā, g



LT un gaļas tipa šķirņu krustojuma jēri



8. att. Krustojuma jēru vidējais dzīvmasas pieaugums 60 nobarošanas dienās un koriģētā dzīvmasa 150 dienu vecumā, kg.



Ekstensīvā tipa šķirnes un R un gaļas tipa šķirņu krustojumi

5. tabula

Ekstensīvo šķirņu un R šķirnes krustojuma jēru ieguves un augšanas rādītāji līdz nobarošanas uzsākšanai

Šķirne	Jēru skaits	Dzimšanas masa, kg	Metiena lielums	Dzīvmasa iepērkot, kg	Vecums iepērkot, dienas	Dzīvmasas pieaugums līdz iepirkšanai, kg	Koriģētā dzīvmasa 90 dienu vecumā, kg
Ekstensīvā tipa šķirnes							
JK	8	...	1.4	25.1	135
HRP	6	1.3	1.5	24.7	78	23.4	28.3
R	19	2.9	2.8	23.6	96	20.8	22.5
R un gaļas tipa šķirņu krustojumi							
R x DOR	12	3.0	2.3	22.4	79	19.4	24.9
R x S	4	2.8	2.5	20.5	87	17.7	21.1



Ekstensīvā tipa šķirnes un R šķirnes un gaļas tipa šķirņu krustojumi

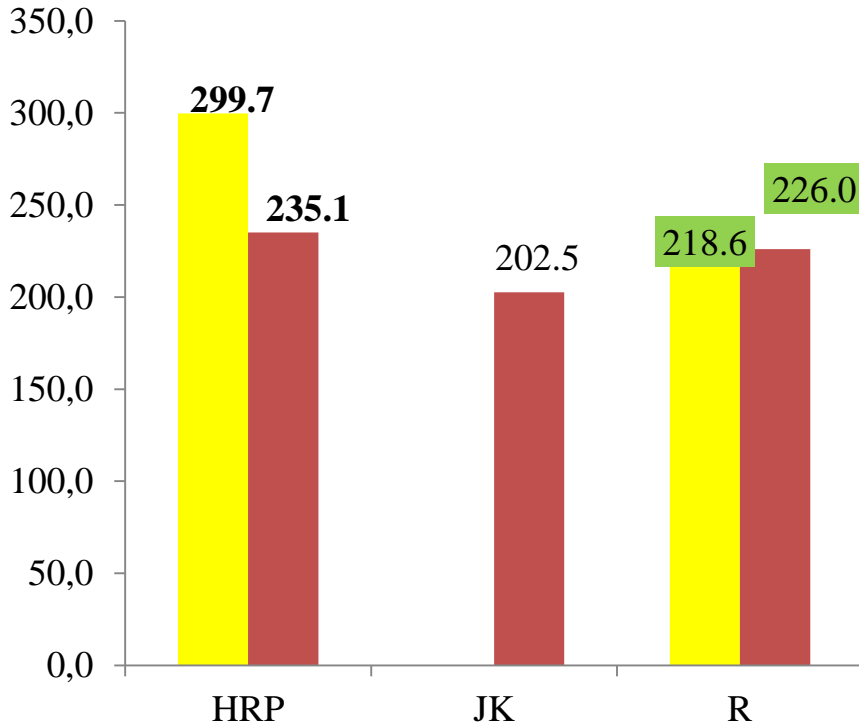
6. tabula

Jēru nobarošanas rezultāti

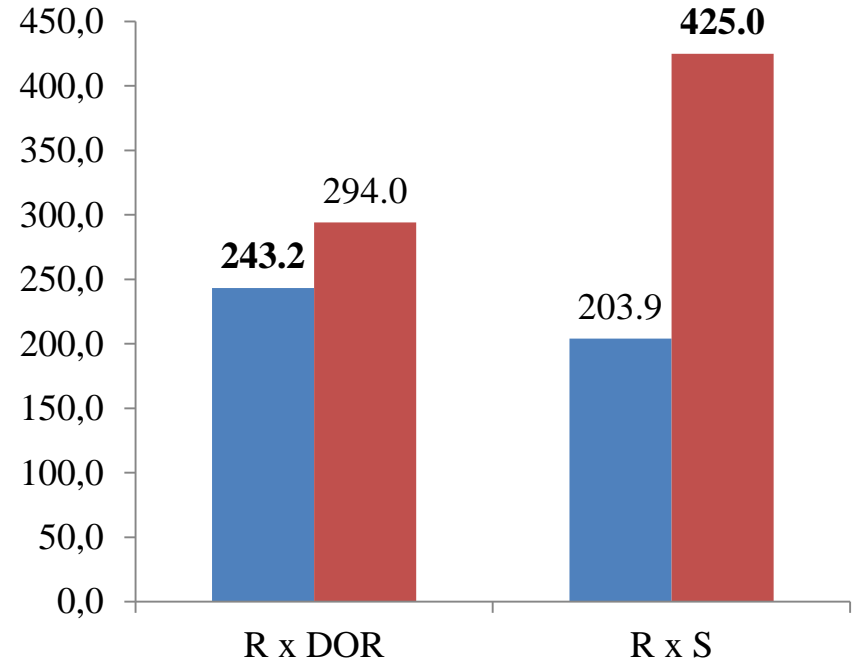
Šķirne	Uzsākot nobarošanu		Nobarošana		Nobarošanu noslēdzot	
	Vecums, dienas	Dzīvmasa, kg	Ilgums dienas	Pieaugums, kg	Vecums, dienas	Dzīvmasa, kg
Ekstensīvā tipa šķirnes						
JK	143	25.8	94	18.9	237	44.7
HRP	90	27.8	89	20.9	179	48.7
R	108	27.4	87	19.5	195	46.9
Krustojuma jēru nobarošanas rezultāti						
R x DOR	91	24.1	76	22.3	167	46.4
R x S	93	22.8	61	25.9	154	48.7



Ekstensīvā tipa šķirnes un R šķirnes un gaļas tipa šķirņu krustojumi



- Dzīvmasas pieaugums diennaktī, g (līdz iepirkšanai)
- Dzīvmasas pieaugums diennaktī, g (nobarošanas laikā)

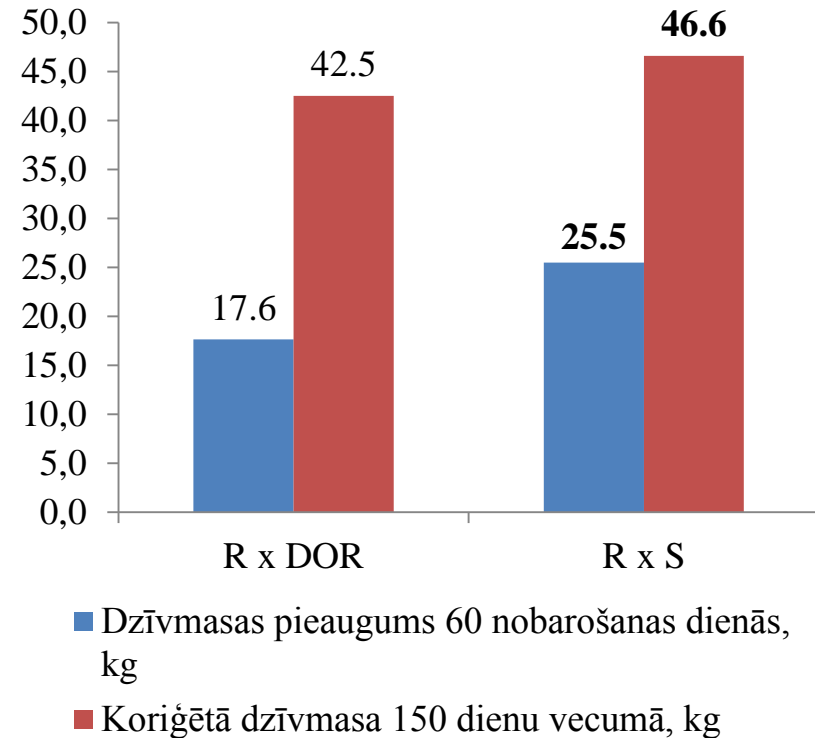
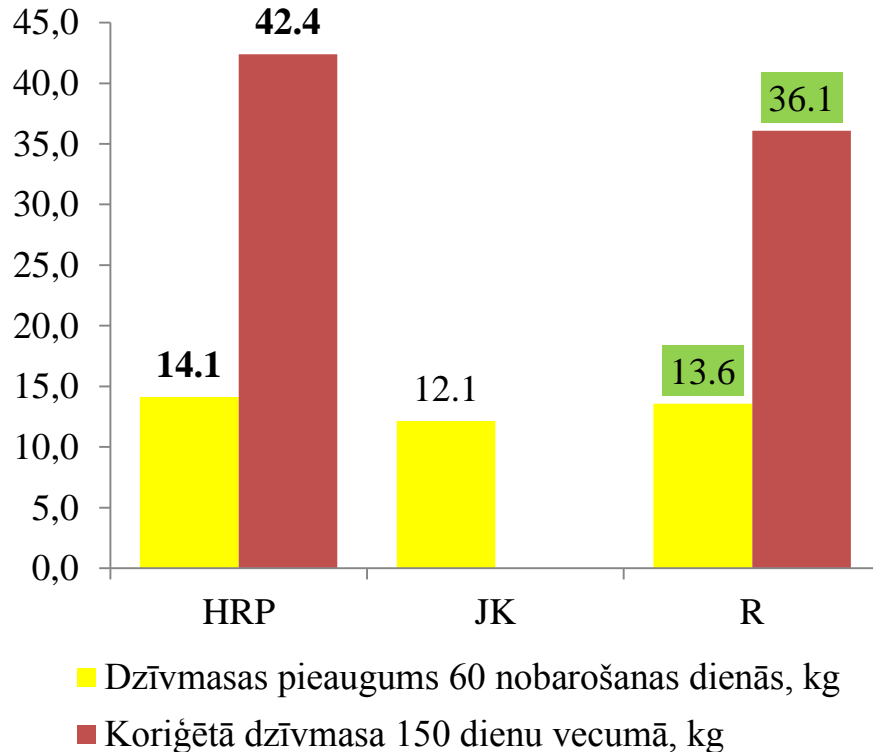


- Dzīvmasas pieaugums diennaktī, g (līdz iepirkšanai)
- Dzīvmasas pieaugums diennaktī, g (nobarošanas laikā)

9. att. Ekstensīvā tipa šķirņu un R šķirnes krustojuma jēru dzīvmasas pieaugums diennaktī līdz nobarošanai un nobarošanas laikā, g.



Ekstensīvā tipa šķirnes un R šķirnes un gaļas tipa šķirņu krustojumi



10. att. Ekstensīvo šķirņu un R šķirnes krustojuma jēru vidējais dzīvmasas pieaugums 60 nobarošanas dienās un koriģētā dzīvmasa 150 dienu vecumā, kg.



Nobarošana ganībās

Gaļas tipa šķirnes

7. tabula

Gaļas tipa šķirnes jēru ieguves un augšanas rādītāji līdz nobarošanas uzsākšanai

Šķirne	Jēru skaits	Dzimšanas masa, kg	Metiena lielums	Dzīvmasa iepērkot, kg	Vecums iepērkot, dienas	Dzīvmasas pieaugums līdz iepirkšanai, kg	Koriģētā dzīvmasa 90 dienu vecumā, kg
SA	6	5.5	1.7	26.2	83	20.7	28.6
IF	5	4.3	1.6	25.9	79	21.6	29.3
TEX	4	5.3	1.3	26.6	75	21.3	33.4
OX	10	4.4	1.4	27.0	92	22.6	26.6
VMV	7	4.9	2.0	31.9	100	27.1	29.2
S	2	5.5	1.0	32.9	88	27.4	33.4



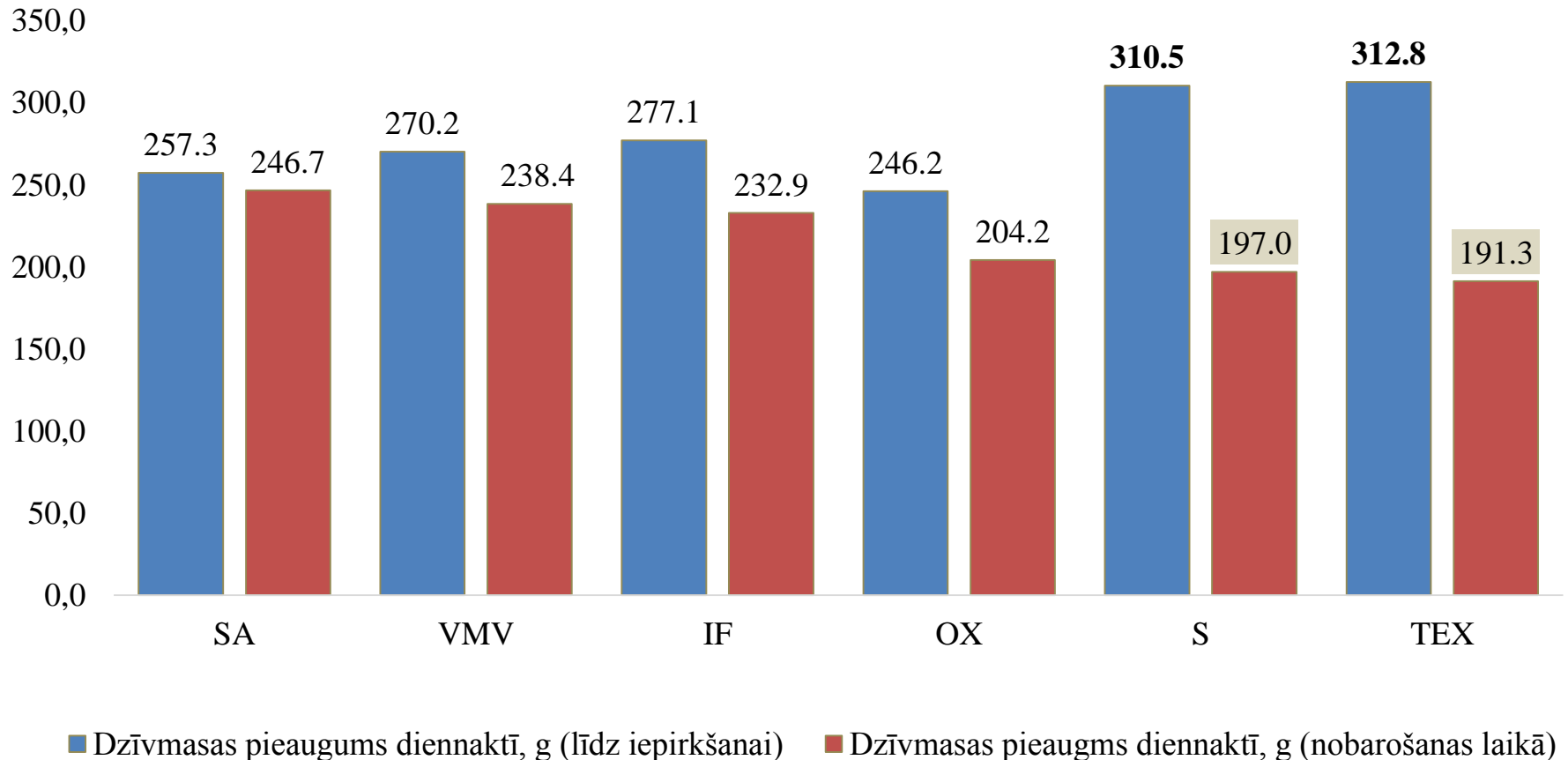
8. tabula

Gaļas tipa šķirņu jēru nobarošanas rezultāti

Šķirne	Uzsākot nobarošanu		Nobarošana		Nobarošanu noslēdzot	
	Vecums, dienas	Dzīvmasa, kg	Ilgums, dienas	Pieaugums, kg	Vecums, dienas	Dzīvmasa, kg
SA	87	26.9	98	23.0	185	49.9
IF	84	27.1	97	21.6	181	48.8
TEX	104	28.8	107	17.8	211	46.6
OX	98	28.6	105	20.0	203	50.4
VMV	110	38.2	89	21.6	200	54.8
S	99	36.6	67	13.2	166	49.8



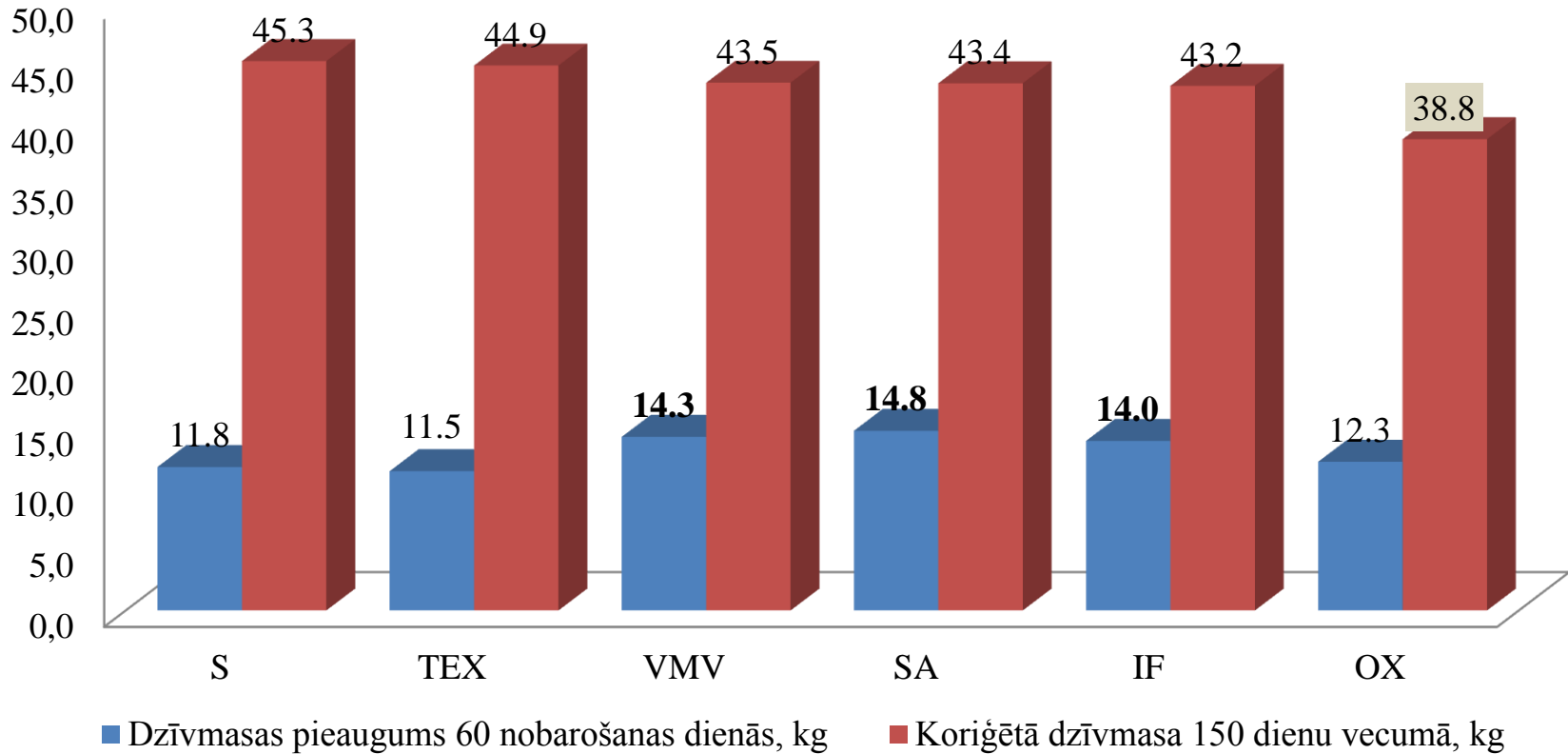
Gaļas tipa šķirnes



11. att. Gaļas tipa šķirņu jēru dzīvmasas pieaugums diennaktī līdz nobarošanai un nobarošanas laikā, g



Gaļas tipa šķirnes



12. att. Gaļas tipa šķirņu jēru vidējais dzīvmasas pieaugums 60 nobarošanas dienās un koriģētā dzīvmasa 150 dienu vecumā, kg.



LT un gaļas tipa šķirņu krustojuma jēri

9. tabula

Krustojuma jēru ieguves un augšanas rādītāji līdz nobarošanas uzsākšanai

Krustojumi	Jēru skaits	Dzimšanas masa, kg	Metiena lielums	Dzīvmasa iepērkot, kg	Vecums iepērkot, dienas	Dzīvmasas pieaugums līdz iepirkšanai, kg	Koriģētā dzīvmasa 90 dienu vecumā, kg
LT	12	4.0	2.3	26.9	89	22.9	27.0
LT x T	8	4.8	2.0	23.4	77	18.6	27.1
LT x S	8	4.4	1.5	25.4	79	21.1	28.5
LT x SA	4	4.6	1.8	25.3	92	20.7	24.8
LT x VMV	9	4.2	1.4	24.8	78	20.6	28.7
LT x HEM	4	4.3	1.5	29.2	92	24.9	28.9
LT x DOR	7	4.2	2.4	26.2	86	22.0	27.2
LT x IF	2	3.4	1.0	26.2	103	22.8	23.5



LT un gaļas tipa šķirņu krustojuma jēri

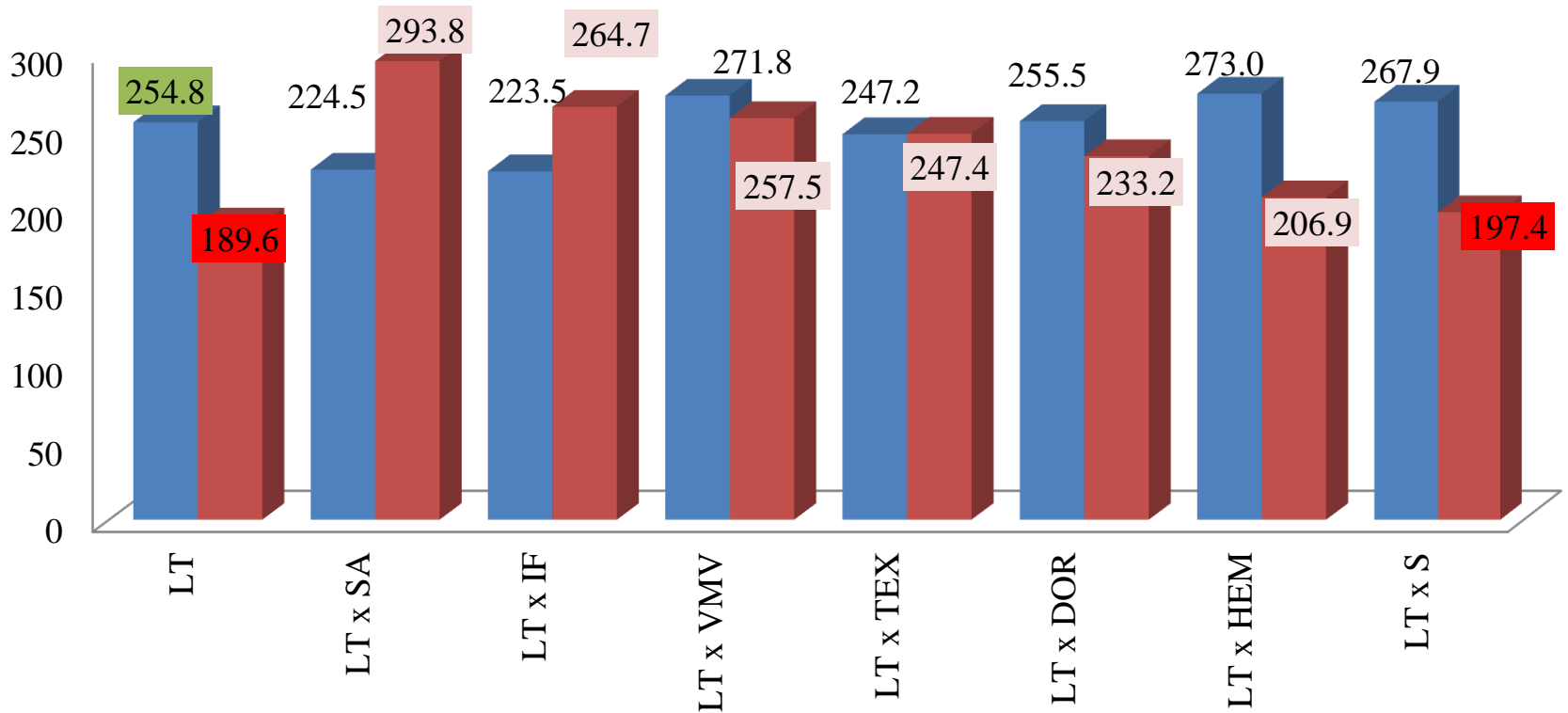
10. tabula

Krustojumu jēru nobarošanas rezultāti

Krustojumi	Uzsākot nobarošanu		Nobarošana		Nobarošanu noslēdzot	
	Vecums, dienas	Dzīvmasa, kg	Ilgums dienas	Pieaugums, kg	Vecums, dienas	Dzīvmasa, kg
LT	97	27.5	110	20.0	207	47.5
LT x T	83	24.2	110	26.6	193	50.8
LT x S	84	25.7	112	21.4	196	47.1
LT x SA	98	26.0	89	25.1	187	51.1
LT x VMV	84	25.7	100	24.9	184	50.6
LT x HEM	93	28.8	102	20.9	195	49.7
LT x DOR	93	28.3	84	17.7	177	46.0
LT x IF	104	24.4	68	18.0	172	42.4



LT un gaļas tipa šķirņu krustojuma jēri

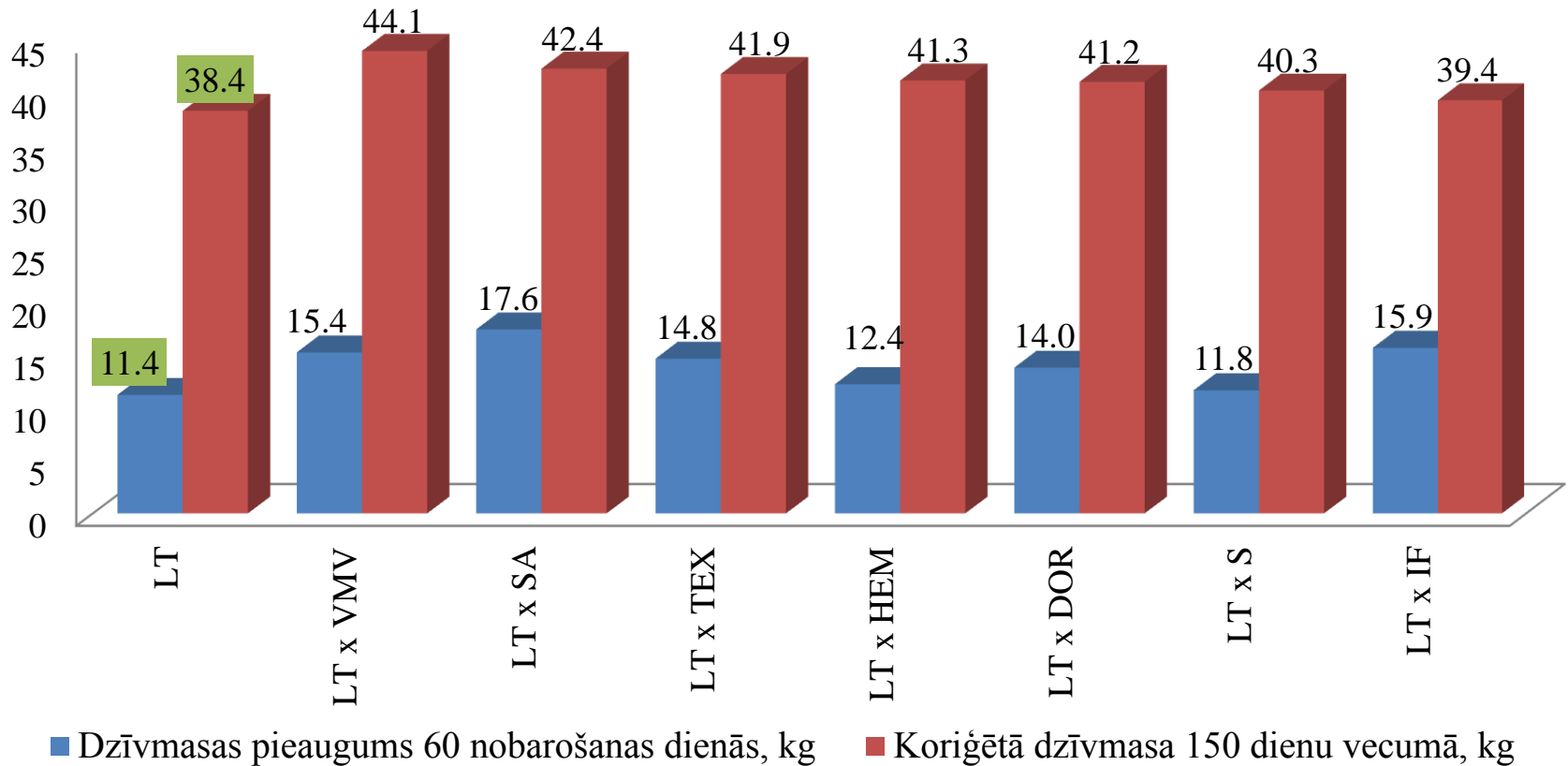


■ Dzīvmasas pieaugums diennaktī, g (līdz iepirkšanai) ■ Dzīvmasas pieaugums diennaktī, g (nobarošanas laikā)

13. att. Krustojuma jēru dzīvmasas pieaugums diennaktī līdz nobarošanai un nobarošanas laikā, g.



LT un gaļas tipa šķirņu krustojuma jēri



14. att. Krustojumu jēru vidējais dzīvmasas pieaugums 60 nobarošanas dienās un koriģētā dzīvmasa 150 dienu vecumā, kg



Ekstensīvā tipa šķirnes un R šķirnes un gaļas tipa šķirņu krustojumi

11. tabula

Ekstensīvo šķirņu un krustojuma jēru ieguves un augšanas rādītāji līdz nobarošanas uzsākšanai

Šķirne	Jēru skaits	Dzimšanas masa, kg	Metiena lielums	Dzīvmasa iepērkot, kg	Vecums iepērkot, dienas	Dzīvmasas pieaugums līdz iepirkšanai, kg	Koriģētā dzīvmasa 90 dienu vecumā, kg
Ekstensīvo šķirņu jēru							
JK	3	...	1.7	...	112
HRP	4	1.9	1.8	25.5	103	23.6	22.5
R	6	2.8	3.0	22.6	107	19.8	19.6
R un gaļas tipa šķirņu krustojuma jēri							
R x DOR	4	3.3	1.8	25.1	103	21.9	22.4
R x S	3	3.2	1.7	20.8	88	17.6	21.0



Ekstensīvā tipa šķirnes un R šķirnes un gaļas tipa šķirņu krustojumi

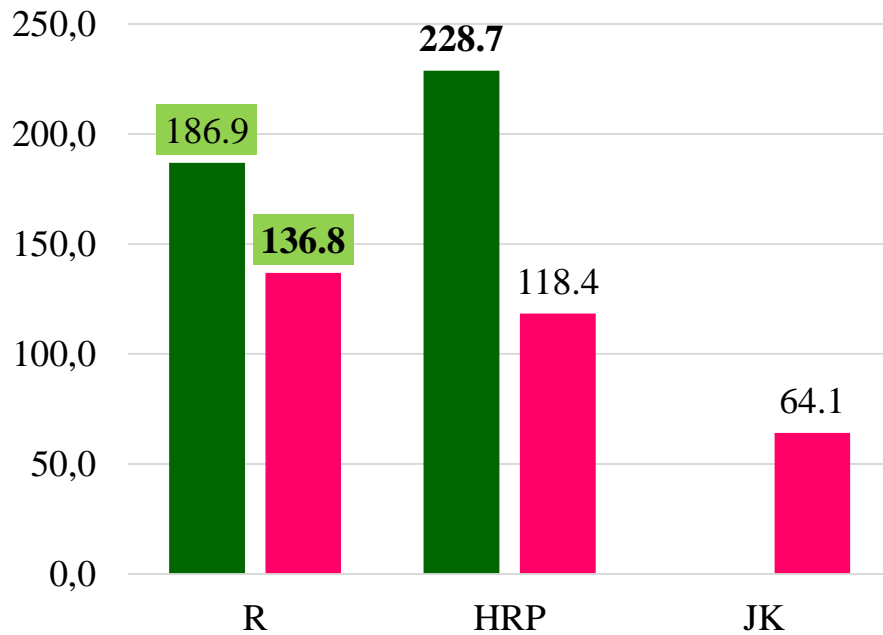
12. tabula

Ekstensīvo šķirņu un krustojuma jēru nobarošanas rezultāti

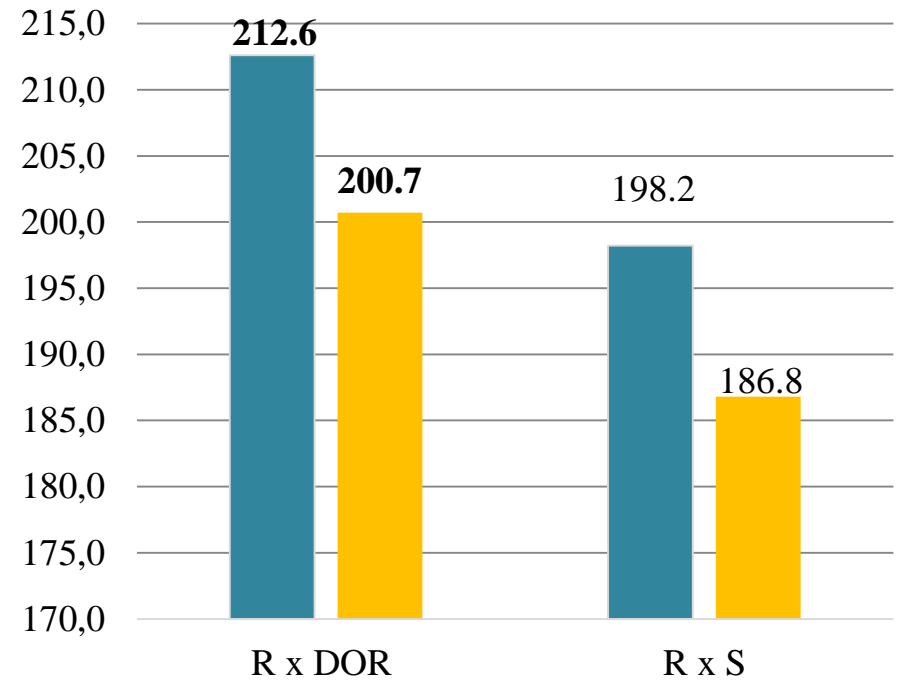
Šķirne	Uzsākot nobarošanu		Nobarošanas periods		Nobarošanu noslēdzot	
	Vecums, dienas	Dzīvmasa, kg	Ilgums dienas	Pieaugums, kg	Vecums, dienas	Dzīvmasa, kg
Ekstensīvo šķirņu jēru						
JK	121	33.3	102	6.6	222	39.9
HRP	111	26.2	92	11.3	203	37.5
R	120	25.9	106	14.6	226	40.5
R un gaļas tipa šķirņu krustojuma jēri						
R x DOR	121	28.4	101	20.3	222	48.7
R x S	91	22.5	129	24.0	220	46.4



Ekstensīvā tipa šķirnes un R šķirnes un gaļas tipa šķirņu krustojumi



■ Dzīvmasas pieaugums diennaktī, g (līdz iepirkšanai)
■ Dzīvmasas pieaugums diennaktī, g (nobarošanas laikā)

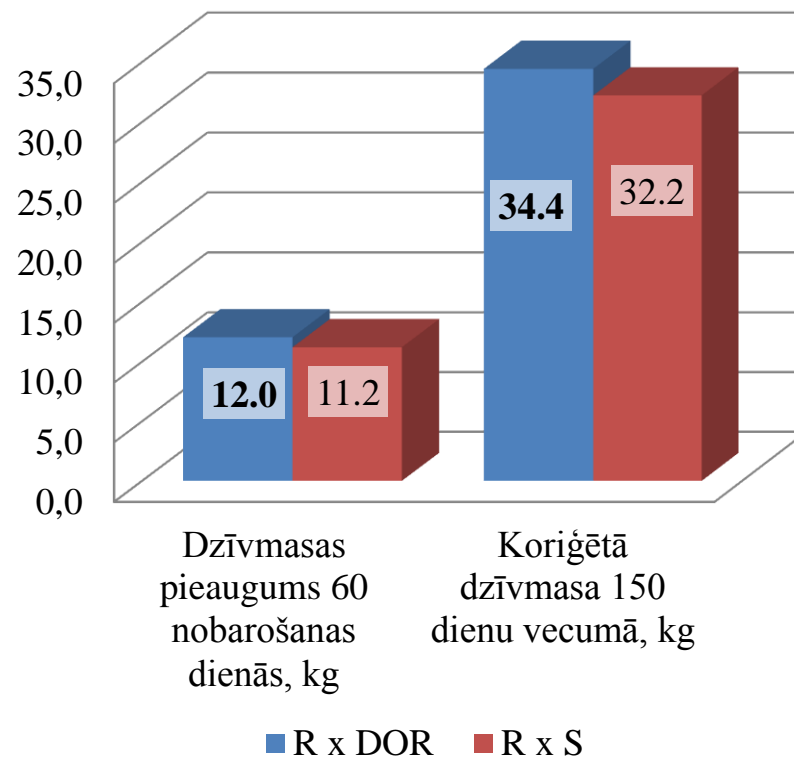
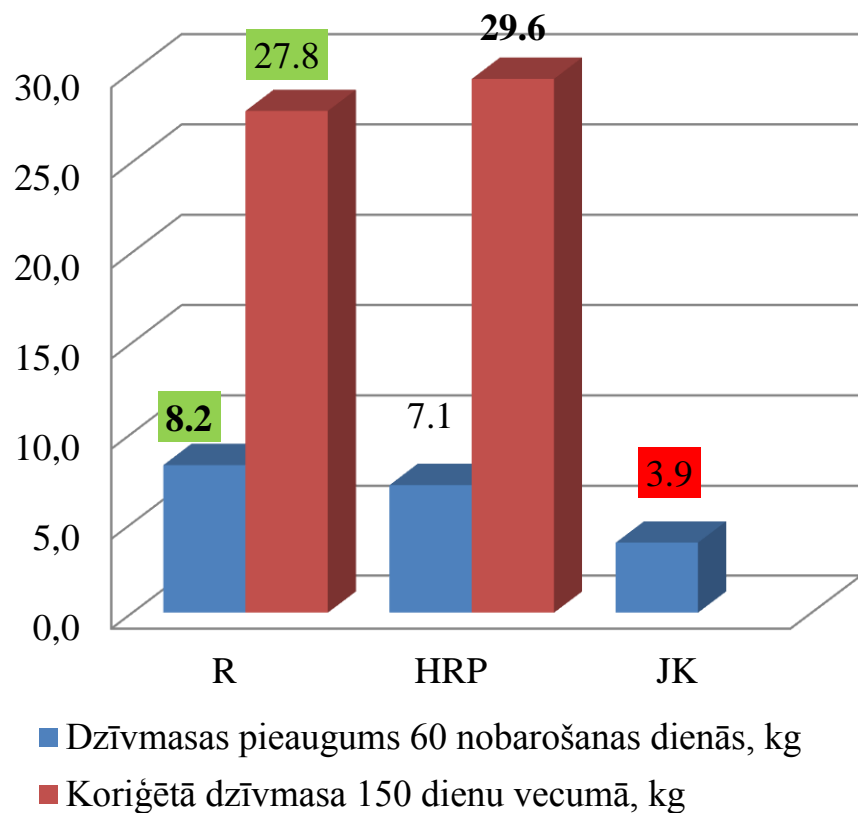


■ Dzīvmasas pieaugums diennaktī, g (līdz iepirkšanai)
■ Dzīvmasas pieaugums diennaktī, g (nobarošanas laikā)

15. att. Ekstensīvo šķirņu un R un gaļas tipa šķirņu krustojuma jēru dzīvmasas pieaugums diennaktī līdz nobarošanai un nobarošanas laikā, g



Ekstensīvā tipa šķirnes un R šķirnes un gaļas tipa šķirņu krustojumi



16. att. Ekstensīvo šķirņu un R un gaļas tipa šķirņu krustojuma jēru vidējais dzīvmasas pieaugums 60 nobarošanas dienās un koriģētā dzīvmasa 150 dienu vecumā, kg.