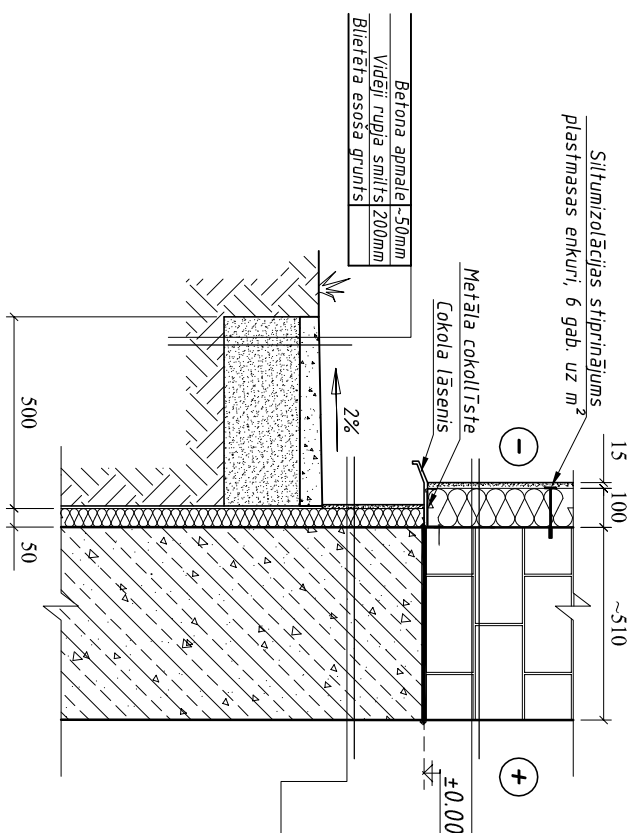


Mezgli

A M 1:20

cokola mezgls

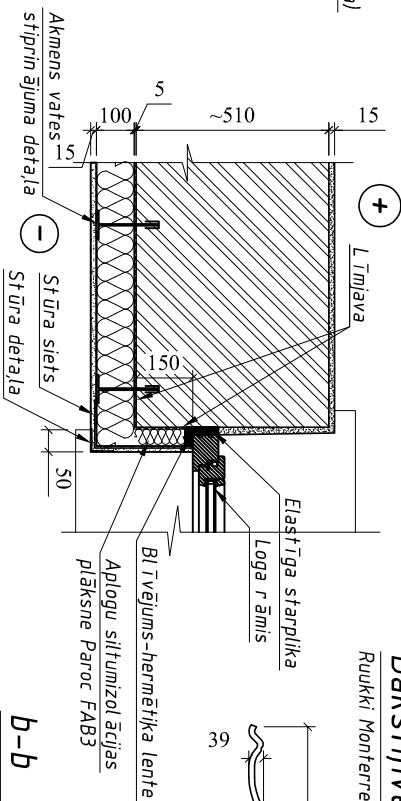
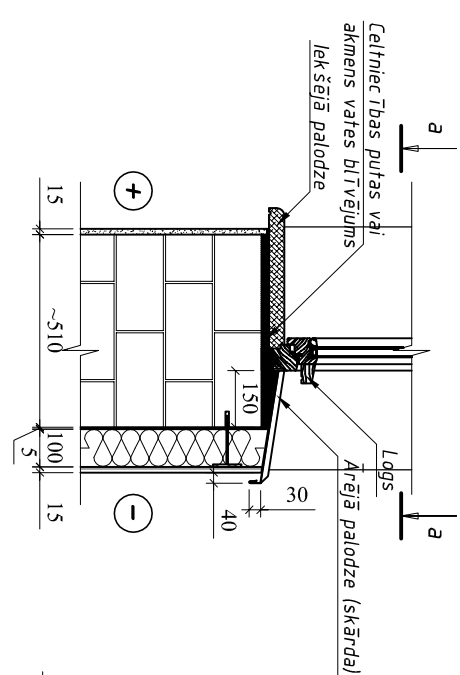


15mm	Krāsots dekoratīvais apmetums
	Iztildziņošā līmeņa kārta
	Līmeņa pamatkārta iegrednērs stīkšķiedras siets
	Līmeņa pamatkārta
100mm	Siltumizolācija (akmens vate-Paroc FAS4 vai FAS4)
	Līmeņa
	Esošā siena (kieģļu mūris)
10mm	Krāsots dekoratīvais apmetums
	Iztildziņošā līmeņa kārta
	Līmeņa pamatkārta iegrednērs stīkšķiedras siets
	Līmeņa pamatkārta
50mm	Siltumizolācija (ekstrudētais putupolistirols)
	Līmeņa
	Esošs pamats

NORAD I JUMI

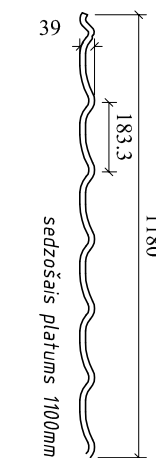
1. Visi izmēri doti milimetros, augstuma atzīmes – metros.
 2. Vietās, kur nepieciešams, atjauno bojāto cokola un ārsienu apmetumu,
 3. Par relatīvo augstuma atzīmi ±0,00 pieņemta esošā 1. stāva grīdas virsma.
 4. Būvniecības materiālus izmantot piedāvātos vai pēc kvalitatītes prasībām līdzvērtīgus.
 5. Silinot ēku, apdare izmantot plāno apmetuma sistēmu, bet vietās, kur iespējama mehāniska ietekme uz ēkas ār sienām (skatīt konkrētā projekta tehniskajās specifikācijās), nepieciešams pielietot smago (Arslān) apmetuma sistēmu uz cinkotā sieta (Ivars 20x20mm).
6. Akmens vates izolācijas plāksnes, zemapmetuma sietu un stiprinājumu izvērles atbilstoši pielietojai apmetuma sistēmai.
7. Stiprinātājs ar speciāliem stiprinājumiem (Paroc 8453-00 vai analoģiem) atbilstoši pielietojai apmetuma sistēmai.

2-2 M 1:20

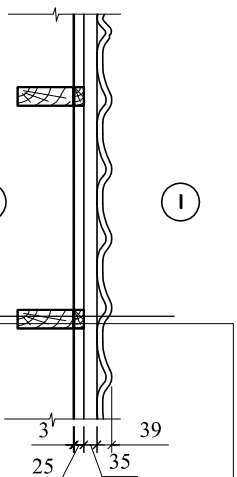


Dakstīņveida profilloksne M 1:20

Ruukki Monterrey TS39-350-1100

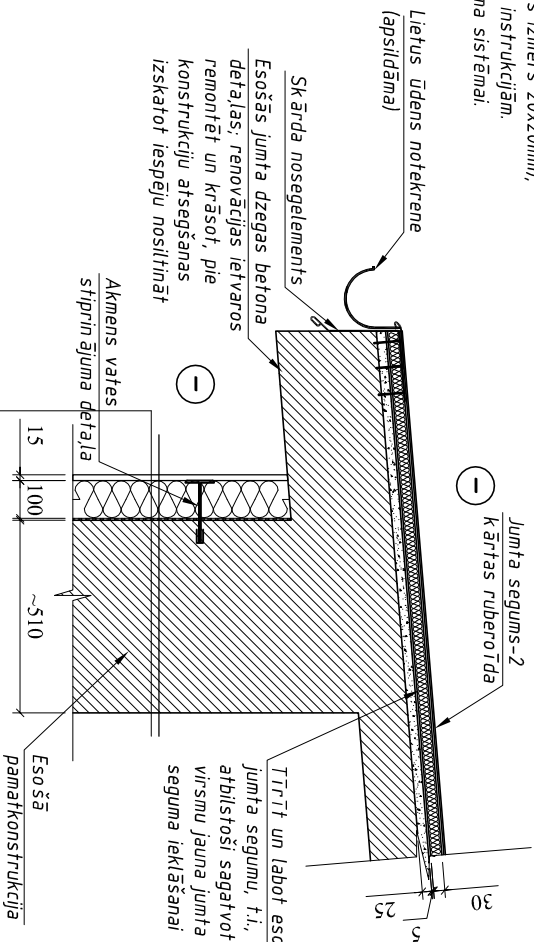


$b-b$ M 1:20



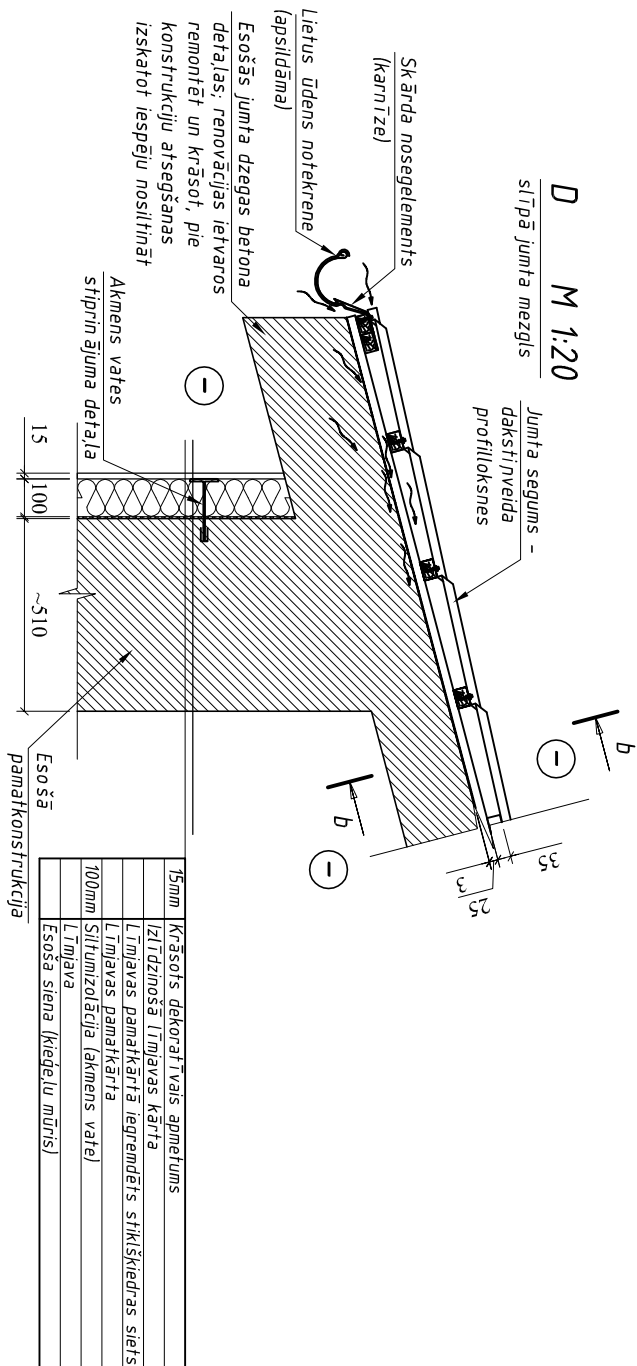
39mm	<i>Junta segums-profilēta skārda (oksens)</i> <i>(Ruukki dakstīnveida profils Monterrey)</i>
35mm	<i>Lātas 35x50mm, solis 350mm</i>
25mm	<i>Lātas 25x50mm ankondensāta plēves stiprināšanai</i>
	<i>Ankondensāta plēve</i>
	<i>Esošās spāres</i>

15mm	Krašots dekoratīvais apmetums
	Iztīrzošā līmjava
	Līmjava pamatkārti legendēts sūkšņveidus siets
	Līmjava pamatkārta
100mm	Siltumizolācija (akmens vate)
	Līmjava
	Esoša siena (kieģu mūris)



E M 1:20

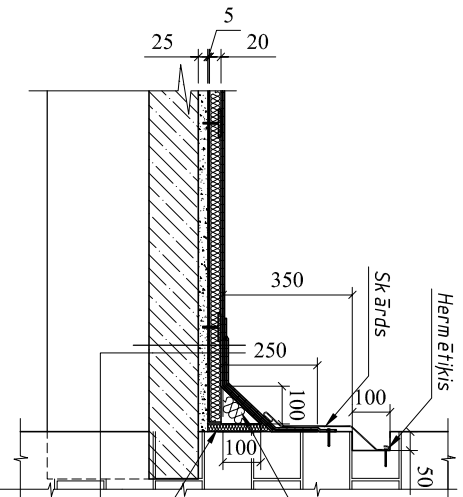
savietota lēzenā jumta mezgls



15mm	Krasots dekoratīvais apmetums
	izlīdzinošā līmeņa kārta
	Līmeņa pamatkārta leģendētais sliekšņveidus siets
	Līmeņa pamatkārta
100mm	Siltumizolācija (akmens vate)
	Līmeņa
	Esošā siena (kieģeļu mūris)

C M 1:20


savietota lēzenā jumta savienojums ar sienu



25mm	Jumrā hidroizolācija, segums -rubero tās 12,6 arf asī, pakrājs [COPAL Ventī Polar , virskājs-[COPAL Pintā Polar
20mm	Cietās akmens vates plāksne -Paroc ROB 60 vai ROB 80
10mm	1/4ka izciļņa
25mm	Javas izlīdzinošs kārtā
25mm	Fosfāts pārsegums - dzelzsbetona ribotie paneli

Piezīmes:

1. Vīsas atsevišķas uz materiālu un izstrādājumu izgatavot ātrinām lēcina tīkai par šo izstrādājumu kvalitātes garantiju 5 gadsimā. Materiālu un izstrādājumu nomainīsim, ja mēs atzīsim, ka materiāls ir tehniski analogs materiālam un izstrādājumiem.

				Pasūtītājs: Latvijas Lauksaimniecības universitāte	Pasūtījums: 74./2011		
				Objekts: Mācību korpusa fasādes vienkāršotā renovācija Jāņa Čakstes bulvāris 5, Jelgava	Stadija	Lapa	Lapu sk.
					VR	VR-5	
Izstrādāja	E. Strode	09.2011	Konstruktīvie mezgli A,B,C,D,E M 1:20	SIA "NAMEIS PLUS" 	Jelgava, Pilsas iela 37, LV-3001, tālrunis:3025630, Vairākreg Nr.: 438030247/3		
Pārbaudīja	L. Šmarķova	09.2011					

Konstrukti vie mezgli A,B,C,D,E
M 1:20

IA "NAMEJS PLUS"

Jelgava, Pasta iela 37, LV-3001, tālr./fax:3025630,
tālr./fax:3025630