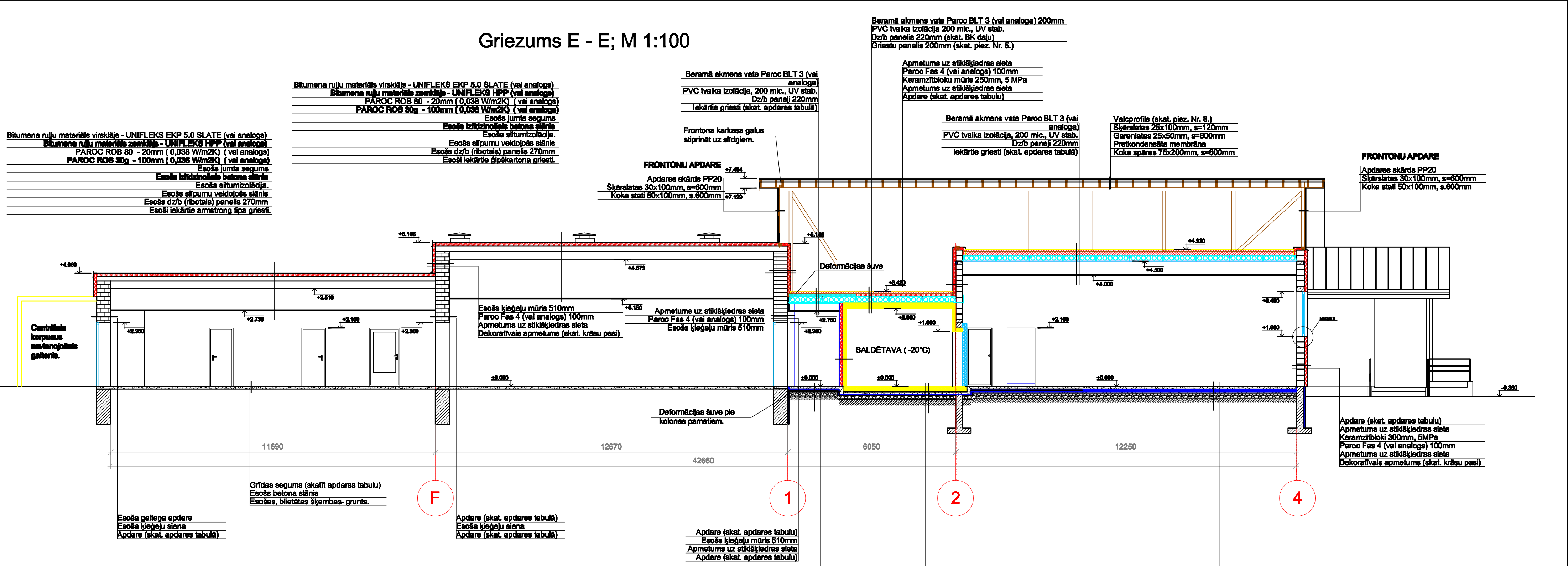


Griezums E - E; M 1:100



PIEZĪMES:

1. Visi izmēri doti milimetros, augstuma atzīmes metros;
2. Visus izmērus precizēt objektā uz vietas;
3. Saldētavas grīdas izolācijas panelis - putupoliuretāna pildījums ar nerūsējošā tērauda virsmu, panelis stiegrots ar alumīnija profiliem. Paneļa biežums 200mm, izturība > 1000 kg/dm²;
4. Saldētavas sienas izolācijas panelis - putupoliuretāna pildījums ar nerūsējošā tērauda virsmu. Paneļa biežums 120mm;
5. Saldētavas griestu izolācijas panelis - putupoliuretāna pildījums ar nerūsējošā tērauda virsmu. Paneļa biežums 200mm;
6. Grīdu, sienu, griestu apdares materiālu specifikāciju skatīt apdares darbu tabulā;
7. Vietās kur koka konstrukcijas saskaras ar mūri lietot hidroizolāciju - divas kārtas ruberoida;
8. Valcprofils 0.5mm, PURAL pārklājums, krāsa pēc krāsu pases;
9. Estrichs betons CT - C25 - F4;

|              |   |         |            |
|--------------|---|---------|------------|
| OBJEKTS      | LLU veterinārmedicīnas fakultātes salīdzinošās patoloģijas laboratorijas būvniecība un esošo telpu piemērošana mikrobioloģijas laboratorijas vajadzībām.<br>Jelgava, Kristapa Helmaņa iela 8. |         |            |
| PASŪTĪTĀJS   | Latvijas Lauksaimniecības Universitāte<br>Lielā iela 2, Jelgava   |         |            |
| PROJEKTĒTĀJS | SIA "Arhitektūra un Vide"<br>Reģ. Nr. 43603016278<br>Ceriņu iela 4, Ozolnieki, Ozolnieku nov.,<br>LV-3018, tel. +371 29269076   |         |            |
| RASEJUMS     | Griezums E - E  | Mērogs  | 1:100      |
|              |   | Stadija | TP         |
| ARHITEKTE    | Iveta Lāčauniece  | Lapa    | AR-12      |
|              | Arh. prakses sertifikāts Nr.10-0870   | Lapas   |            |
| IZSTRĀDĀJA   | Gatis Grasis  | Datums  | 08.07.2013 |