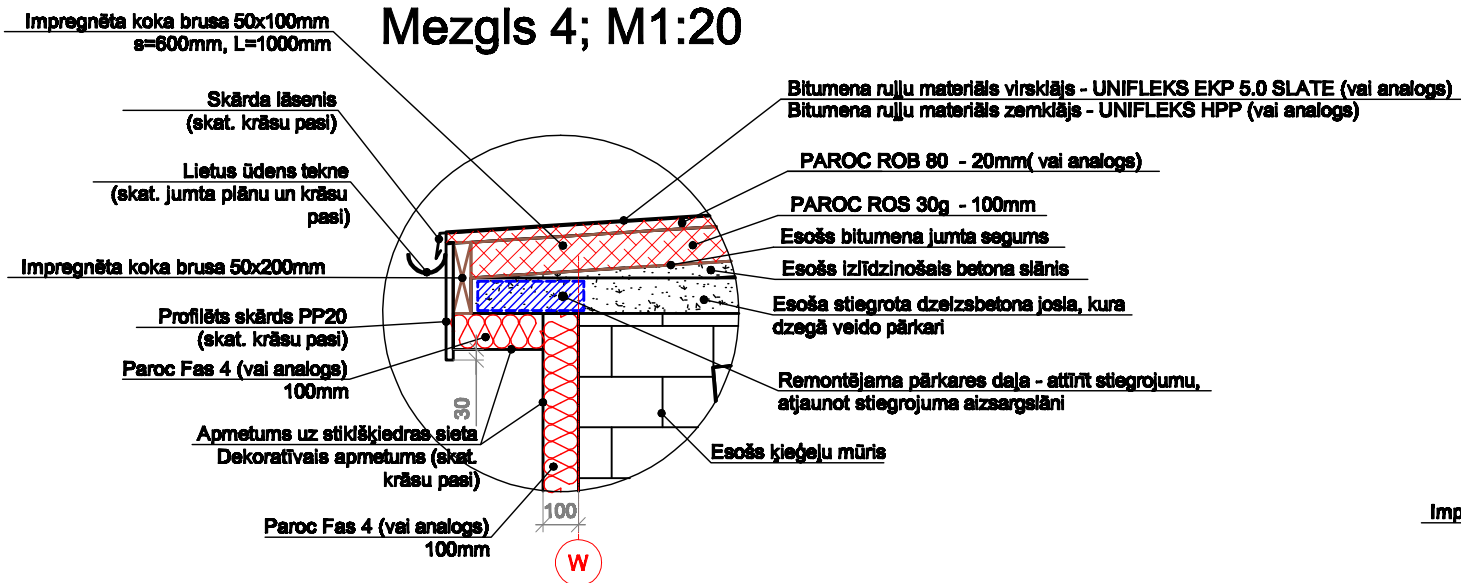
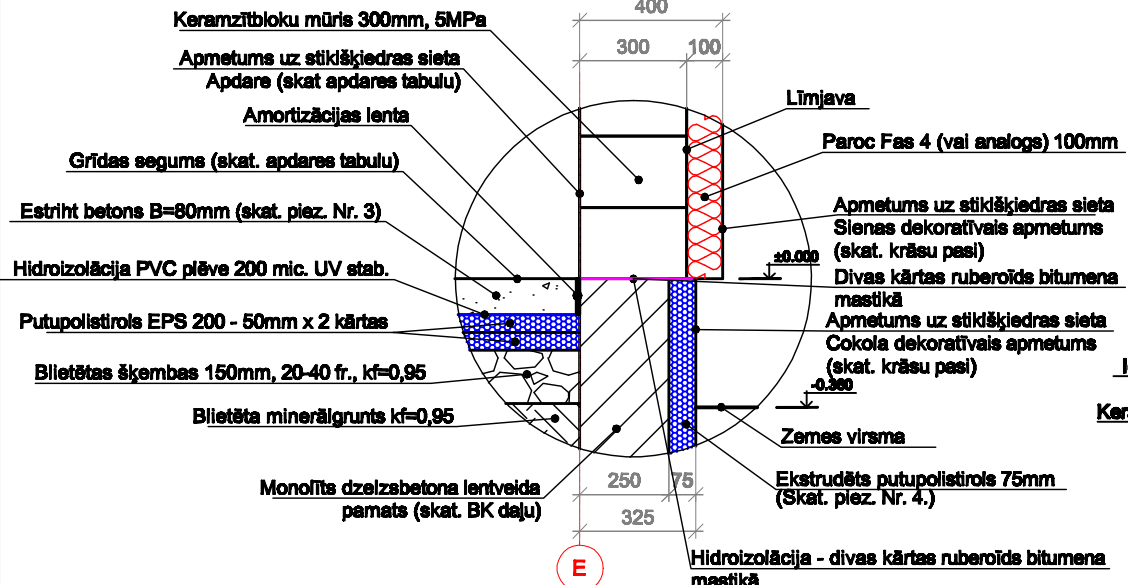


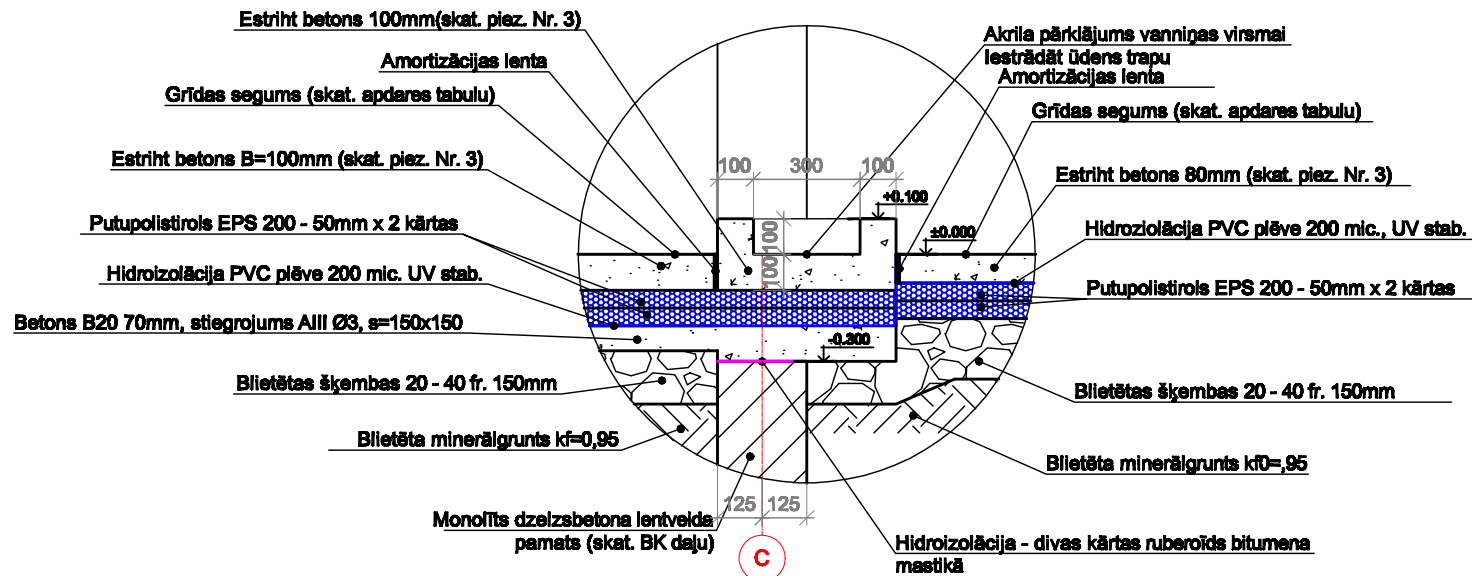
Mezgli 4; M1:20



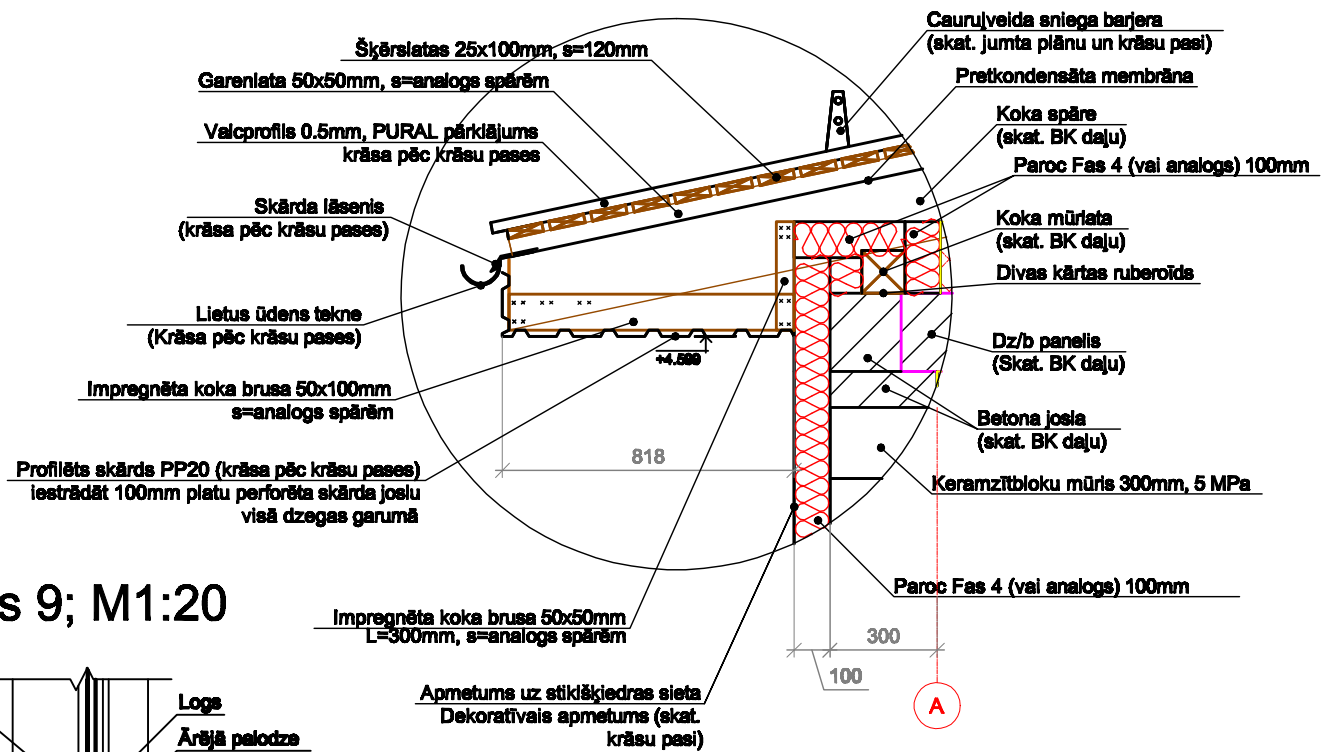
Mezgli 8; M1:20



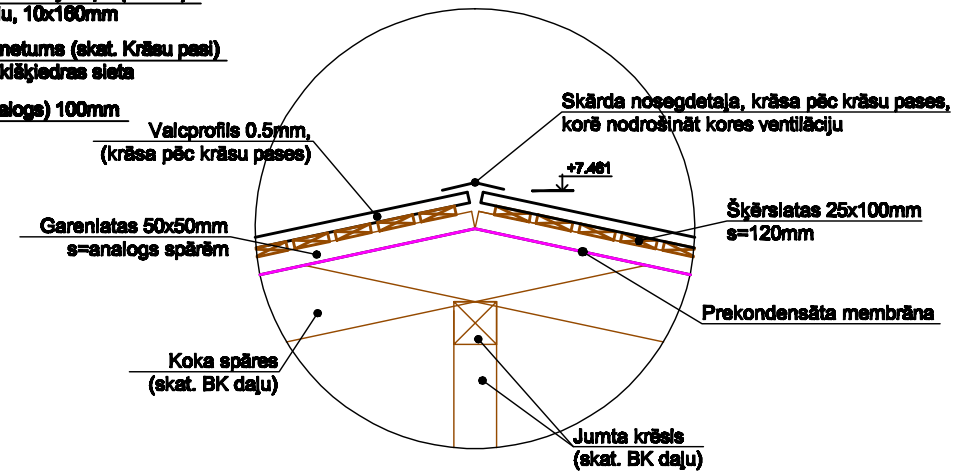
Mezgli 7; M1:20



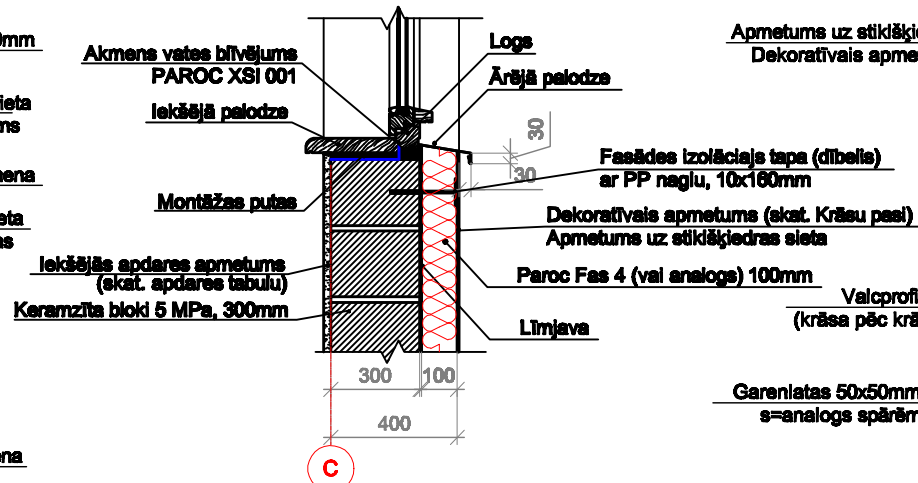
Mezgli 5; M1:20



Mezģls 6; M1:20




Mezgli 9; M1:20



PIEZĪMES:

1. Visi izmēri doti milimetros, augstuma atzīmes metros;
2. Visus izmērus precizēt objektā uz vietas;
3. Estrīcht betons CT - C25 - F4;
4. Jaunbūves daļai cokola - pamatu siltumizolācija 75 mm bieza, rekonstruējamai daļai cokola - pamatu hidroizolācija 50mm bieza;
5. Grīdu, sienu, griestu apdares materiālu specifiskāciju skatīt apdares darbu tabulā;
6. Vietās kur koka konstrukcijas saskaras ar mūri lietot hidroizolāciju - divas kārtas ruberoida;
7. Jaunbūves daļai jumta segums Valcprofils 0.5mm, PURAL pārklājums, krāsa pēc krāsu pases;

| | | | |
|---|-------------------------------------|----------------|------------|
| OBJEKTS LLU veterinārmedicīnas fakultātes salīdzinošās patoloģijas laboratorijas būvniecība un esošo telpu piemērošana mikrobioloģijas laboratorijas vajadzībām. Jelgava, Kristapa Helmaņa iela 8. | | | |
| PASŪTĪTĀJS Latvijas Lauksaimniecības Universitāte Lielā iela 2, Jelgava | | | |
| PROJEKTĒTĀJS SIA "Arhitektūra un Vide" Reģ. Nr. 43603016278 Cerņu iela 4, Ozolnieki, Ozolnieku nov.,  LV-3018, tel. +371 29269076 | | | |
| RASEJUMS Mezgli Nr. 4., 5., 6., 7., 8, 9. | | Mērogs 1:20 | |
| | | Stadija TP | |
| ARHITEKTE | Iveta Lāčauniece | Lapa | AR-17 |
| | Arh. prakses sertifikāts Nr.10-0870 | Lapas | |
| IZSTRĀDĀJA | Gatis Grasis | Datums | 08.07.2013 |