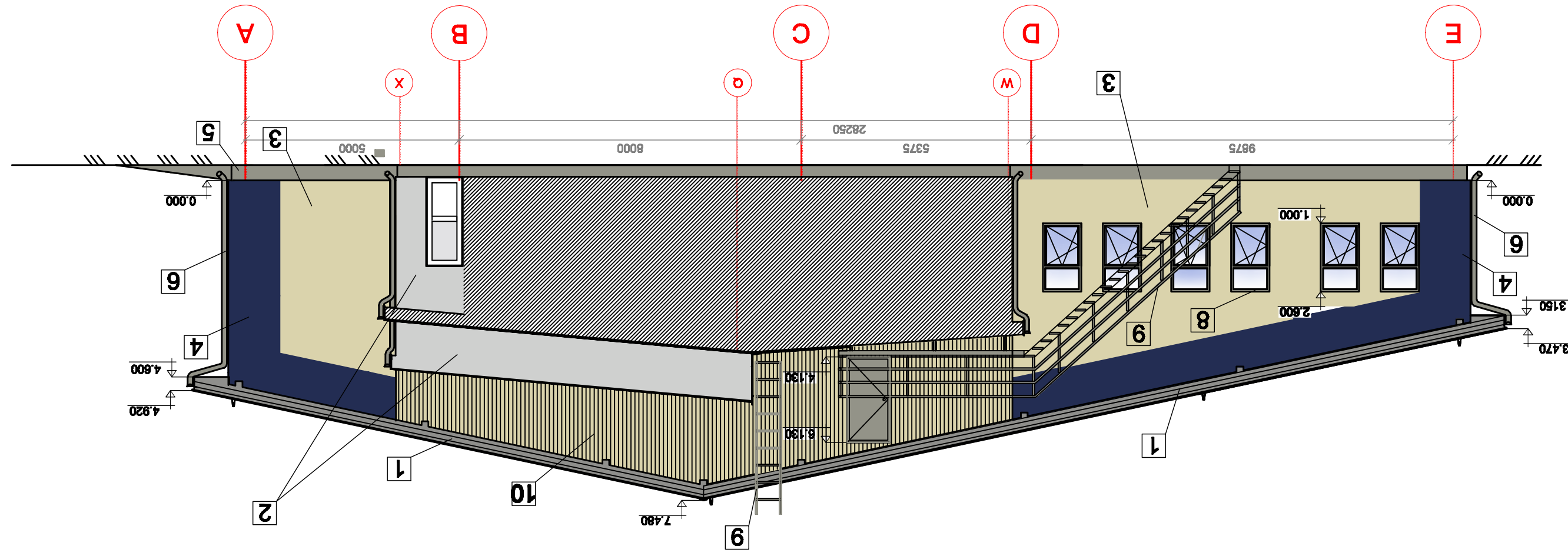


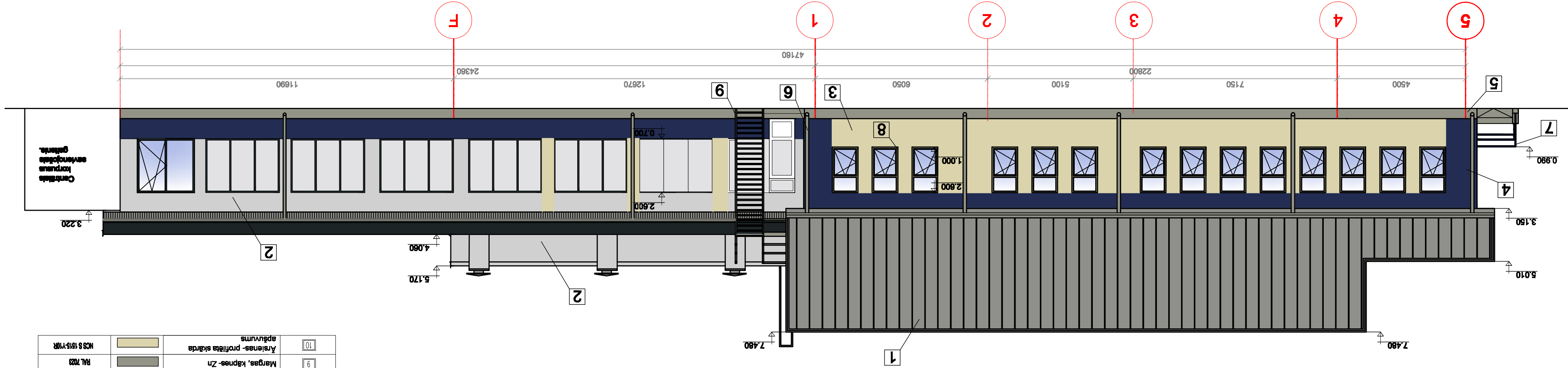
OBJEKTS	LLU vērtējamā mācīšanās rezultātus salīdzinot ar mācību programmas izstrādātājam noteiktajiem kritērijiem	
PASŪTĀJS	Jelgava, Kristaps Helmanis iela 8.	
PASŪTĀJA	Latvijas Lauksaimniecības Universitāte	
PROJEKTAĻIS	SIA "Arhitektūra un Vide" Reģ. Nr. 4396303016278 Carnū īpašs 4, Ozolnieku novs. LV-3011, tālrunis +371 29288078	RASELĀJUMS "Paslaides astis 5-F, E-A" Mācību Stādīšanas Lapa AR-6 Datums 05.08.2013

PIEZIMES:



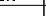







1. Vais izmēri doti milimetros, augstums atzīmēts metros.
2. Vais izmēri precīzācijai būvniecības laikā jāpieņem uz vietas.
3. Pirms fasādes krāsotāšanas sākotnējais izveidotā paaugstā kārtam jābūt 0,5m² uz 1000mm² lokānes – saskāņojot ar pastāvīgu – atbilstošu.



Fasāde asis E-A; M 1:100



Fasade asis 5-F; M 1:100

Apzīmējumi	Paskaidrojums	Tonis	Krāsas kods
1	Jumta bēnpuša iekārtas valdņprisms, purnā pārd. 0,5mm		RAL 9005
2	Arsienas-georastvayās apmetums "Biezplēne" grādukt. lzm.-2mm		RAL 7047
3	Arsienas-georastvayās apmetums "Biezplēne" grādukt. lzm.-2mm		MCS 5 (6)5-YTMR
4	Arsienas-georastvayās apmetums "Biezplēne" grādukt. lzm.-2mm		RAL 6013
5	Cokols- dekoriatīvās apmetums "Biezplēne" grādukt. lzm.-2mm		RAL 7023
6	Teknes, polidēzes- kīstasotās, purā pārdīgums		RAL 7023
7	Margās- kīstasotās		RAL 6013
8	Logu rāmji		RAL 7023
9	Margās, kāpnes- Zn		RAL 7023
10	Arsienas- profilētais stānds apšuvums		MCS 5 (6)5-YTMR

KRÄSU PASE