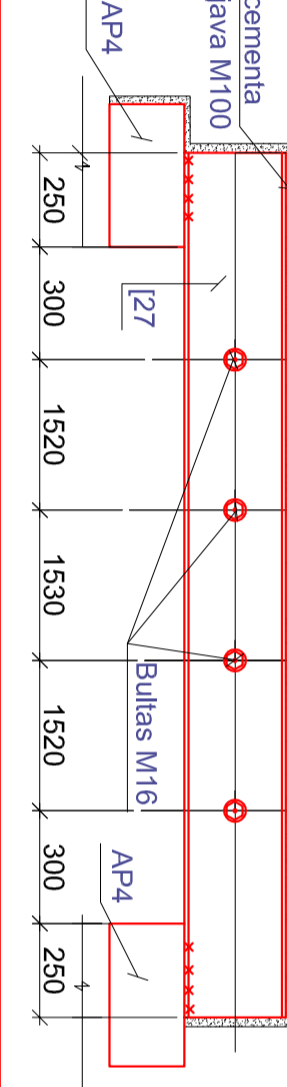


M 1 : 100

AILU PĀRSEDŽU SPECIFIKĀCIJA

06/11/2021

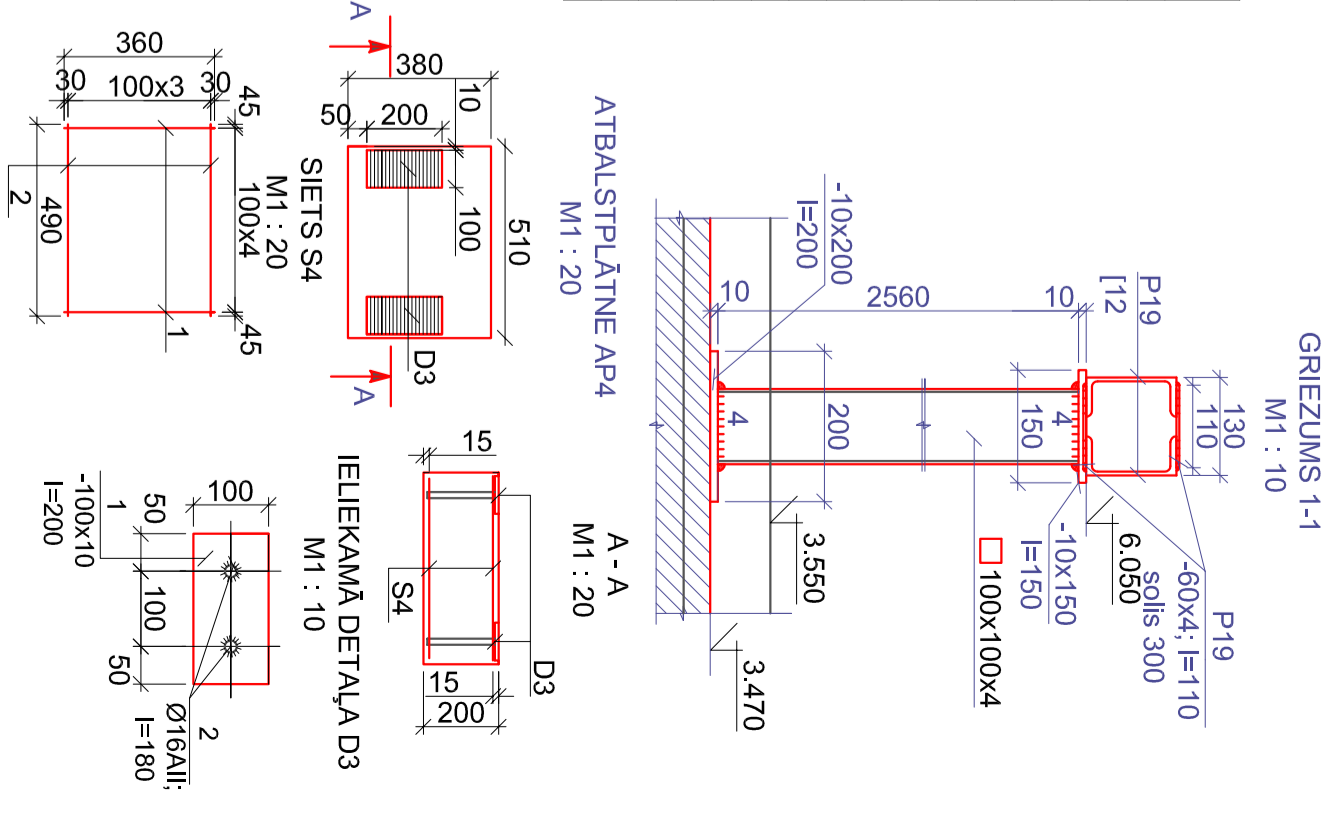
Marka plāna	Apmērojums	Nosaukums	Skaitis gab.	Masa t
		Keramzībetona alu pārs. 150x1490	6	0,029
		Keramzībetona alu pārs. 150x1790	1	0,035
		Keramzībetona alu pārs. 150x2390	2	0,047
		Keramzībetona alu pārs. 300x2690	5	0,105
		Dz-betona alu pārsēdzes 9PB30-8	2	0,170
		Dz-betona alu pārsēdzes 10PB21-27	1	0,246
		Dz-betona alu pārsēdzes 10PB27-37	20	0,323
		Dz-betona alu pārsēdze 5PB30-37	1	0,410
	FOCT8240	[14;]=7,4m	-	0,091
	FOCT8240	[12;]=18,0m	-	0,187
	FOCT8240	[27;]=11,34m	-	0,314
	FOCT103	Sloksne - 60x4;]=12,88m	-	0,024
	FOCT5781	Stiegras Ø10AIII;]=4,2m	-	0,003
	EN10219	□ 100x100x4;]=5,12m	-	0,060
	FOCT19903	Loksne]=10mm	-	0,010
AP4	BK4	Atbalstplāne AP4	1	

Marka plāna	Apzīmējums	Nosaukums	Daudz.	Mērvien.
		Albaisīplātnē AP3		
D2	BK9	Sailekamās vienības Ieleikamā detaļa D2	1	gab.
S3	BK3; BK4	Slēts S3	2	gab.
		Materiali		
		Betons B20	0.029	m ³
		Albaisīplātnē AP4		
D3	BK9	Sailekamās vienības Ieleikamā detaļa D3	2	gab.
S4	BK3; BK4	Slēts S4	2	gab.
		Materiali		
		Betons B20	0.039	m ³

Elemen- marka	Pozic.	Slike, FOST	Giezums, mm	Skats gab.	Garums, mm	Kopgar. m	Masa, kg		
							pozic.	kopa	markas
S3	1	<u>360</u>	Ø10AI	8	360	2.880	0.22	1.78	1.78
D3	1	FOCT103	-100x10	1	200	0.200	1.57	1.57	2.14
	2	<u>180</u>	Ø16AI1	2	180	0.360	0.28	0.57	
S4	1	<u>360</u>	Ø10AI	5	360	1.800	0.22	1.11	2.32
	2	<u>490</u>	Ø10AI	4	490	1.960	0.30	1.21	

[illegible]

LLU AAZL būvniecība un AAZI mācību un pētniecības bāzes rekonstrukcija Strazdu ielā 1, Jelgavā				13 - 001		
				BK		
				Stādīja	Lapa	Lapas
Izstrād.	L. Rubīna	04. 07. 13.	Mācību un pētniecības centrs	TP	4	
			2. stāva ailu pārsedžu plāns. Grīzums 1-1.			



1. I- profiļi o tērauda C245; siksme un loksne - C235; kvadrāta caurējuma šķīa - S235JRH.
2. Aliu pārsedes montē svaiņa cementa ijava M100.
3. Aliu pārsedes P17 spraugu stāp I- profiļiem aizpildīti ar akmeņsūvāt ar tilpummasu 90kg/cm³ un siltumvadītspēju 0,033W/mK.
4. AP3 materiālu specifikāciju un tērauda specifikāciju Ielēmētām skat.kopa ar lapu BK3.