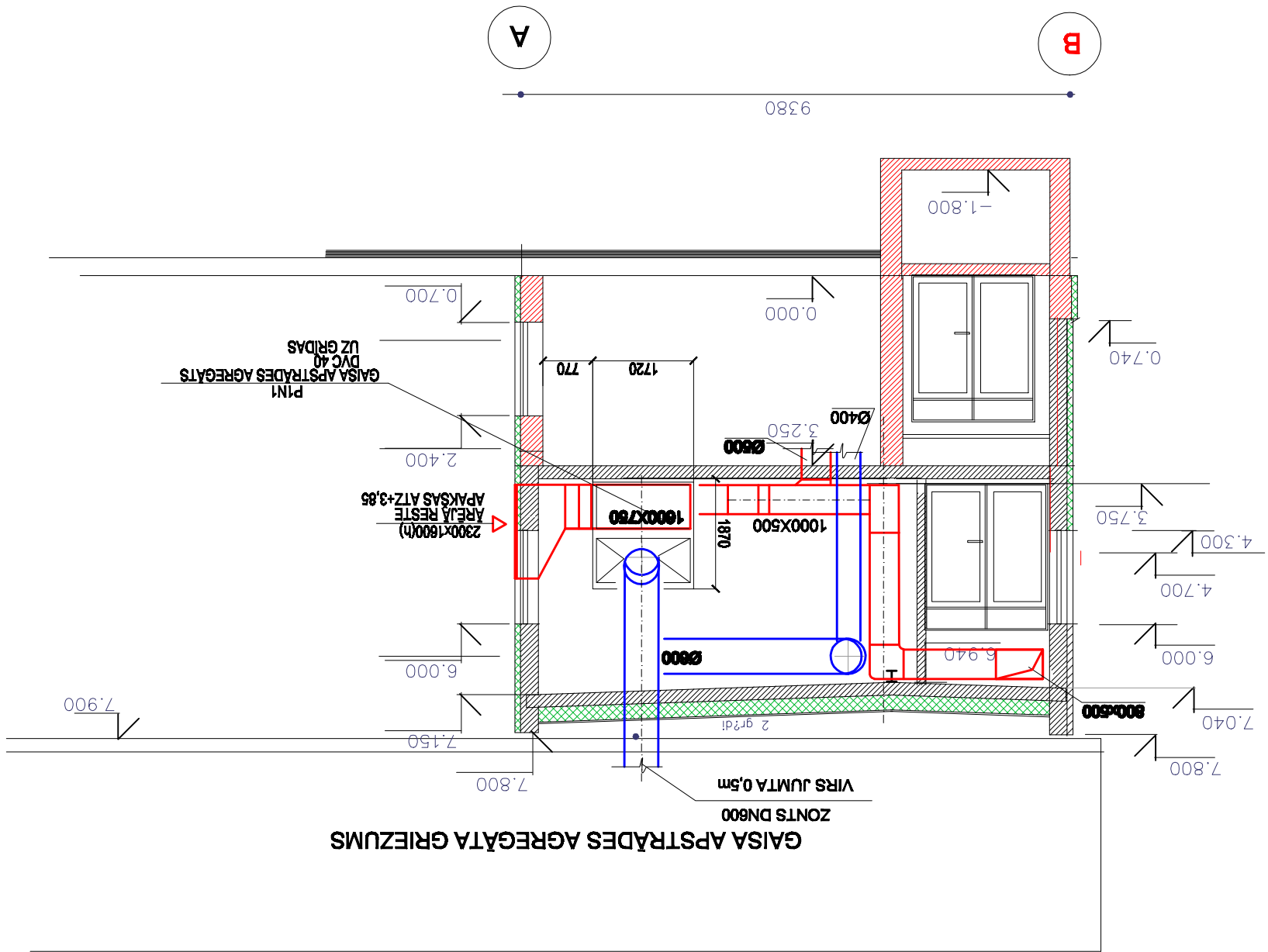


Apmērs:	Nosaukums	1. BŪVniecības kārtā
2-01	KĀPNŲ TĒLPA	28.55
2-02	GAITENIS	59.15
2-03	WC	2.82
2-04	DUŠAS TĒLPA	7.84
2-05	MATERĀLU NOIKTAVA	13.98
2-06	REAĢENTU NOIKTAVA	15.04
2-07	PĀRĒLĒNOŠANA (MĪTRĀ)	16.89
2-08	PĀRĒLĒNOŠANA (MĪTRĀ)	20.03
2-09	PĀRĒLĒNOŠANA (SAUSĀ)	17.52
2-10	TRĀUKU MAZGĀTAVA	30.03
2-11	ATPŪTAS TĒLPA	16.35
2-12	LABORATORĀJA	22.92
2-13	LABORATORĀJA	16.55
2-14	LABORATORĀJA	35.60
2-15	MAČĪBU LABORATORĀJA	139.75
2-16	GAITENIS	29.71
2-17	VEIKKAMERA	58.03

TELPU EKSPLIKĀCIJA



13 - 001		BĀZES REKONSTRUKCIJA UN AAZI MAČĪBU UN PĒTĪNĒCĪBAS	
AVK-2	Stadija	TP	3
Lapas	Lapa	JELGAVA	
VENTILĀCIJA		Izstrādāja	A. Karņevica
			03.07.2013.
		2. STĀVA VENTILĀCIJAS	

EEF-200 NOSŪCES DIFUZORS UN REŠTĪTE
TFE-200 PIEPLŪDES DIFUZORS UN REŠTĪTE

PROSELYVĀRSTS RIS
UUNĒVAZTURCĒJAS VĀRSTS
TROSKU SĀPĒTĀJS

APZĪMĒJUMI

NORĀDĪJUMI
1.VISI VENTKAMERĀ IZVIETOTIE GAIŠA VADI
IZOLĀCIJU AR BIEZUMU 40mm
IZOLĒTI AR AKMENS VĀTES

