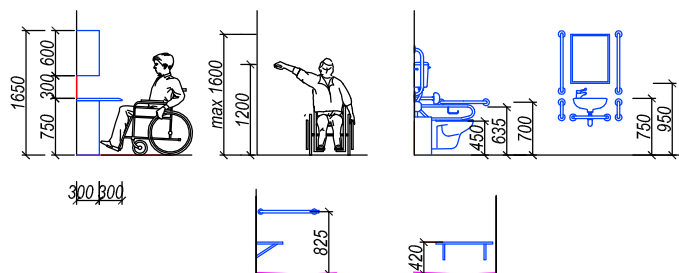


iebūvējamais sienas skapis H=1.60m;  
divdaļīgas bīdāmās durvis ar spoguļi (pārklāts  
ar drošības līmplēvi);  
plauktu augstums 400mm;  
dziļums 450mm

#### APRĪKOJUMU IZVIETOJUMS



Iebūvējama virtuve: Laminēta kokskaidu plātnes

Izmērs: 2330x1650mm, iebūvēta izlietne, iebūvēta elektriskā plīts virsma;

- augšā 4 atveramie skapīši 600x600(h)mm
- lejā 2 skapīši ar atvilkņiem 600x690(h)mm;
- virtuves galda virsma 2330x600x50mm
- Kopējais virtuves augstums 1650mm.
- Virtuves darba virsmai jābūt no 750 mm augstumā
- Zem darba virsmas jābūt brīvai vietai, lai cilvēks ratiņkrēslā varētu novietot zem tās savas kājas (pabraukt apakšā), kas nodrošina ērtu darbošanos uz virsmas.
- Skapīšu augstums no darba virsmas līdz skapīša apakšējai daļai ir 300 mm.

Iebūvējamais skapis: laminēta kokskaidu plātnes

Izmērs: 1200x460mm ar bīdāmā durvīm un plauktiem.

- Drēbju pakaramajam jābūt ne augstāk kā 1600 mm, tas nepieciešams, lai cilvēks, kas pārvietojas ar ratiņkrēslā palīdzību, varētu aizsniegt savas drēbes. Šis augstums ir ļoti svarīgs, lai drēbes varētu arī patstāvīgi noņemt no pakaramā.

#### GRĪDAS FLĪZES

Akmens masas flīzes - 1. šķira /ISO 10545/  
ar sekojošiem tehniskajiem rādītājiem:

Ūdens absorbcija	- 0.05%
Nodilumnoturība	≤ 140 mm³
Siltumvadāmība	= 6.5 (MK)-1
Noturība pret t° maiņām	- ISO 10545 - 9
Izplešanās mitros apstākļos	≤ 0.1 mm/m
Sala noturība	- ISO 10545 - 12
Noturība pret ķīm. ledarbību	- ISO 10545 - 13
Noturība pret traipu rašanos	- ISO 10545 - 14
Pretsliede	- DIN 51130-51097 (- piem. R10)

				Pasūtītājs:	Pasūt. Nr.
				Latvijas Lauksaimniecības universitāte	14/2014
				Objekts:	Stadija
				"LLU 8.dienesta viesnīcas 1,2,3. stāva un pabrabstāva telpu vienkāršotā renovācija"	Lapa
				Lielā iela 19, Jelgava	Lapu sk.
					VR
					AR-7
Izstrādāja	I. Brakanska	Paraksts	Dat.	Istabiņa 1. stāvā cilvēkiem ar īpašajām vajadzībām M 1:100	SIA "NAMEJS PLUS"
					Jelgava, Kr. Barona iela 17-1, LV-3001, tālr./fax:63025630, Vienot.reģ Nr. 43603024773