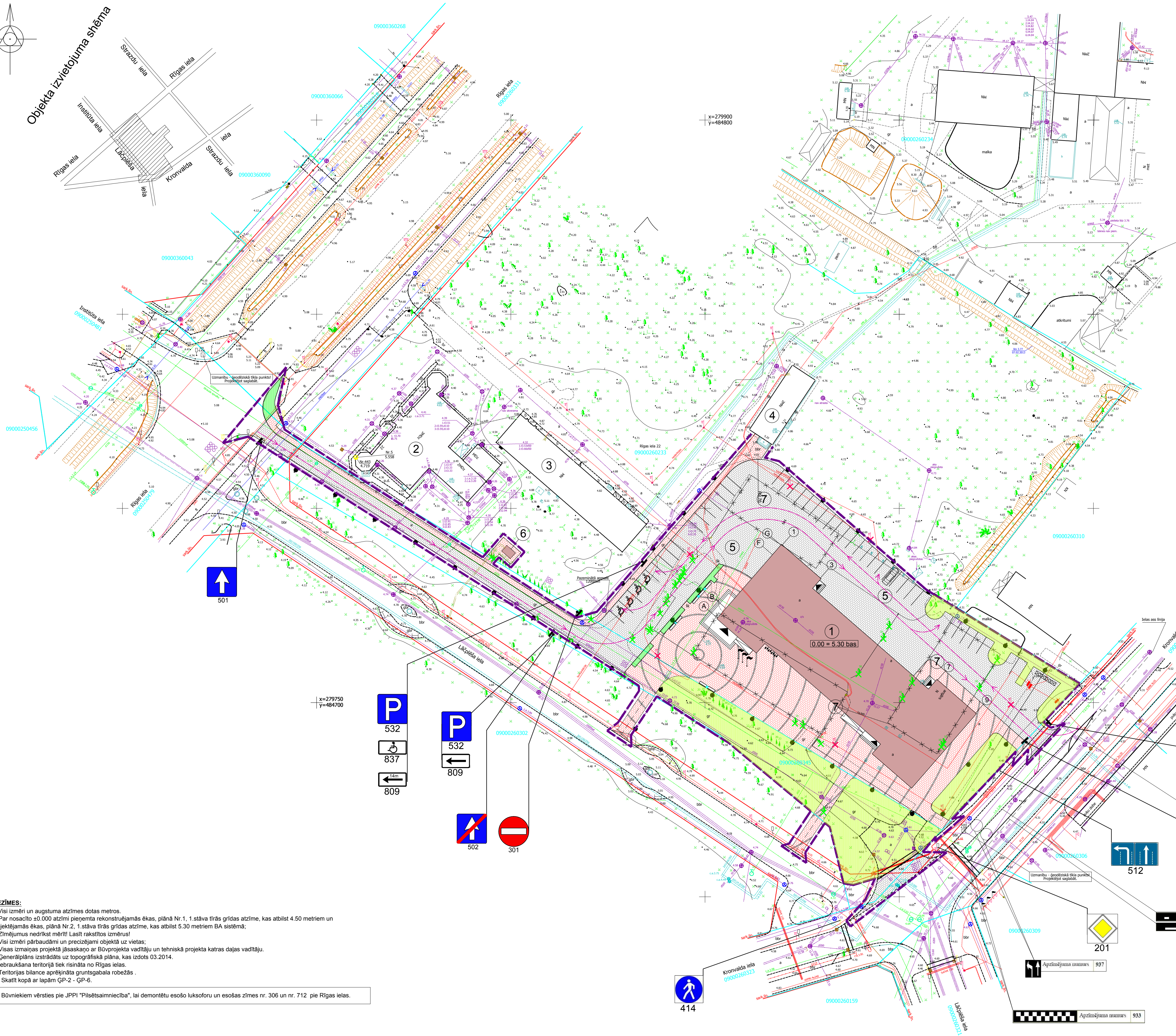


Objekta izvietojuma shēma



CEĻA ZĪMJU SPECIFIKĀCIJA

NR.P.K.	NOSAUKUMS	DAUDZUMS
1	Ceļa zīme Nr. 501	1 gab
2	Ceļa zīme Nr. 532	3 gab
3	Ceļa zīme Nr. 837	1 gab
4	Ceļa zīme Nr. 809	1 gab
5	Ceļa zīme Nr. 809	1 gab
6	Ceļa zīme Nr. 811	1 gab
7	Ceļa zīme Nr. 501	1 gab
8	Ceļa zīme Nr. 301	1 gab
9	Ceļa zīme Nr. 206	1 gab
10	Ceļa zīme Nr. 402	2 gab
11	Ceļa zīme Nr. 512	1 gab

ĒKU UN BŪVJU EKSPLIKĀCIJA

NR. PĒC PLĀNA	NOSAUKUMS
1	PROJEKTĒJAMĀ ĒKA - JAUNBŪVE
2	VALDEKAS PILS KOMPLEKSA ĒKA
3	ESOŠĀ ĒKA
4	ESOŠĀ ĒKA
5	PROJ. AUTOSTĀVVIETAS
6	TRANSFORMATORU APKĀPSSTACIJA (BŪVNIECĪBAS STADIJĀ ATSEVIŠKĀ PROJEKTĀ)
7	NOJAUAMĀS ĒKAS UN BŪVES (SKAT DOP DAĻU)

PIEŅĒMTIE APZĪMĒJUMI

APZĪM. PLĀNĀ	NOSAUKUMS
1	2
	IEEJA ĒKA
	PROJ. ZĀLĀJS
	PROJ. KALTAIS GRANĪTA BRŪĢKĀMENS SEGUMS
	PROJ. KLINKERA BRŪĢKĀMENS SEGUMS - SARKANS
	PROJ. BETONA BRŪĢKĀMENS SEGUMS - PELĒKS
	LĪKVĪDĀJAMS KOKS
	PROJ. KAROGU MAŠTS
	NOJAUAMĀS ĒKAS UN BŪVES
	PROJEKTA ROBEŽA
	PROJ. VELOTURĒTĀJS
	PROJ. ATPŪTAS SOLS
	PROJ. ATKRITUMU KONTEINERS
	PROJ. ATKRITUMU URNA
	LĪKVĪDĀJAMS IELU APGAISMES KĒRMENIS
	PROJ. IELU APGAISMES KĒRMENIS, h=6m
	PROJ. AUTO TRANSPORTA KUSTĪBAS SHĒMA
	PROJ. INVALIDU AUTO STĀVVIETA

PIEZĪMES:

- Visi izmēri un augstuma atzīmes dotas metros.
- Par nosacīto ±0.000 atzīmi pieņemta rekonstruējamās ēkas, plānā Nr.1, 1.stāva tirās grīdas atzīme, kas atbilst 4.50 metriem un projektējamās ēkas, plānā Nr.2, 1.stāva tirās grīdas atzīme, kas atbilst 5.30 metriem BA sistēmā.
- Zīmējumus nedrīkst mērt! Lasīt rakstītos izmērus!
- Visi izmēri pārbaudāmi un precizējami objektā uz vietas.
- Visas izmaiņas projektā jāsaņem ar Būvprojekta vadītāju un tehniskā projekta katras daļas vadītāju.
- Generālpilns izstrādāts uz topogrāfiskā plāna, kas izdots 03.2014.
- Izstrādāšana teritorijā tiek risināta no Rīgas ielas.
- Teritorijas bilance aprēķināta gruntsgabala robežās.
- Skatīt kopā ar lapām GP-2 - GP-6.

11. Būvniekiem vērsties pie JPPI "Pilsētsaimniecība", lai demontētu esošo luksoforu un esošās zīmes nr. 306 un nr. 712 pie Rīgas ielas.

			PASŪTĀJŠ:		ARHĪVA NR.:		DATUMS:	
Ernestīnes iela 24-4, Rīga LV-1046 Reģ. Nr. LV 40003673904 Tāl. - +371 7201680, 7201682 Fakss - +371 7201681 info@bpv.lv			Latvijas valsts Latvijas lauksaimniecības Universitāte nod.maks.kods 90000041898 Lielā ielā 2, Jelgava		LV-26-3			
			OBJEKTS:		PASŪTĪTĀJŠ:		STADIJA:	
			LLU Pārīšanas tehnoloģijas fakultāte, jaunbūve Rīgas ielā 22, Jelgavā		TP		GP-6	
Būvpr. d.vad. G. Muļžzemnieks Izstrādāja A. Madrevics			LAPAS NOSAUKUMS:		MĒROGS:		1:500	
			TRANSPORTA KUSTĪBAS ORGANIZĀCIJAS SHĒMA					