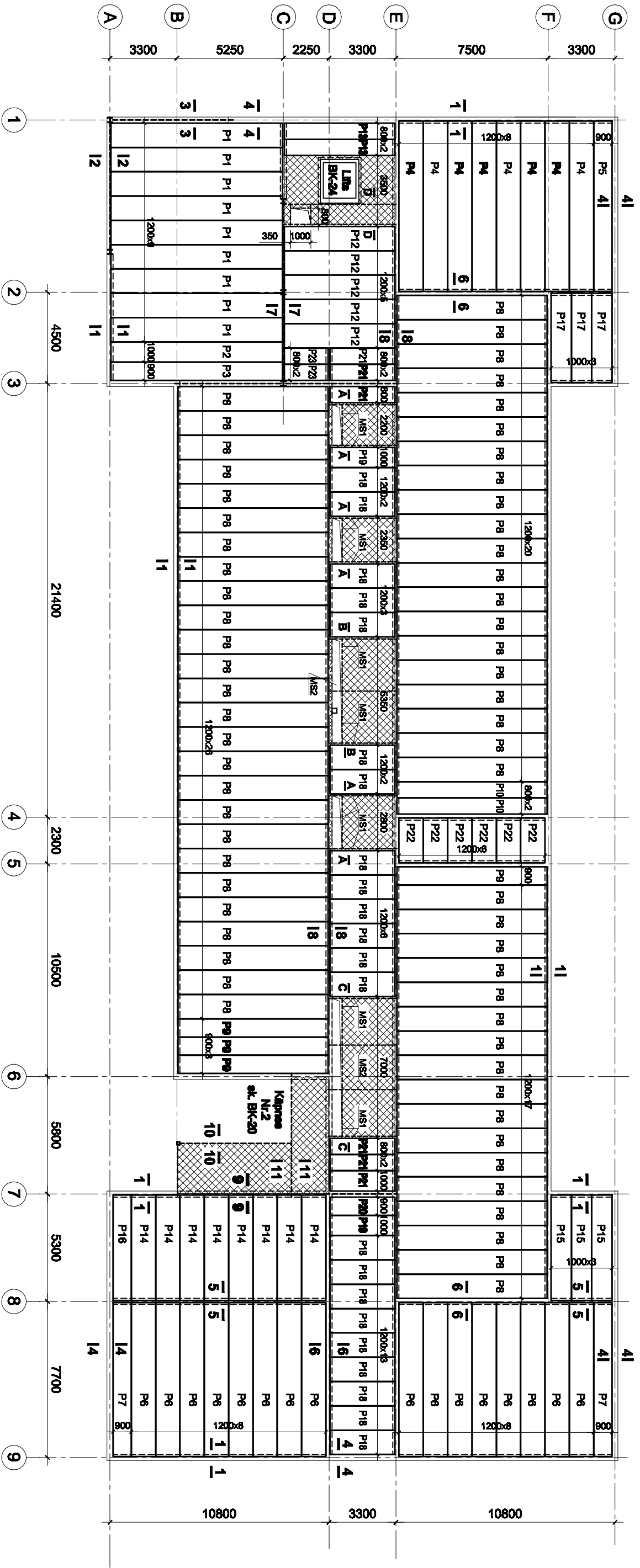


2. STĀVA PĀRSEGUMA PLĀNS



1. Vīsas pārseguma plātnes piegātnas šķodzim - 1000 kg/m² (nietiekotitot pāšvaru).
 2. Normatīvā lietderīgā šķodzis uz pārseguma - 300 kg/m² (Kt-1.3)
 3. Annatūras stiegu savetarpējā enkurošana tiek veikta ar savetarpēju pārskatūnu 30d (ja netas cits nav minēts raseļūnā).
 4. Annatūras stiegu filiācija darba stāvoktī tiek veikta ar pļu stiepl. Elektrika loka mērtāšanas pielietošana
- AIZLIEGTA.**
5. Betontēšanas darbus veikt stingrā sasekāņā ar LBN 203-97 „Bakona un dzazabakona konstrukciju projektēšanas normas”, prasībām.
 6. Betontēšanas gaitā stingri ievērot “Darbu veikšanas projekta” prasības un LR MK “Noteikumi par darba drošības un veselības aizsardzības organizēšanas un darba vietu iekārtošanas prasībām būvaukumos”.
 7. Projekta izstrādātā vasesas apstākļiem.
 8. Darbus veikt stingrā sasekāņā ar DVP, ko izstrādā būvuzņēmējs.
 9. Jūmta lūka dota, izmantotot ražotāļfīrmas aneģotes standartrēķinūmus, pīrme pasūtījūnu izkāršanas un materiālu pasūtēšanas konsultēties ar piegādātāļfīrmu specialiešiem par efektīvākajiem mērtāšanas rēķinūnēm.
 10. Šo lapu sk. kopā ar BK-17...18.

<div><div></div><div>Līvija V</div></div> <div>Esmeslīnības iela 24-4, Rīga LV-1046 Reģ.Nr. LV 40003873804 Tāl.: +371 7201890; 7201892 Fakss: +371 7201891 info@dpv.lv</div>						PASŪTTAJS:		ARĢIVA NR.:		DATUMS:
Latvijas valsts Latvijas lauksaimniecības Universitāte, nod.maksa kods 90000041898 Lielā ielā 2, Jelgava						LV-26-3				
						PASŪTTAJS:				
						LV-26	BK			
OBJEKTS:						STADIJA	LAPA	LAPAS		
LLU Parīdzes tehnoloģijas fakultāte, jaunbūve Rīgas ielā 22, Jelgavā						TP	15			
LAPAS NOSAUKUMS:						MĒROGS:	1:200			
2. sētnie pārseguma plāns.						DATUMS:				