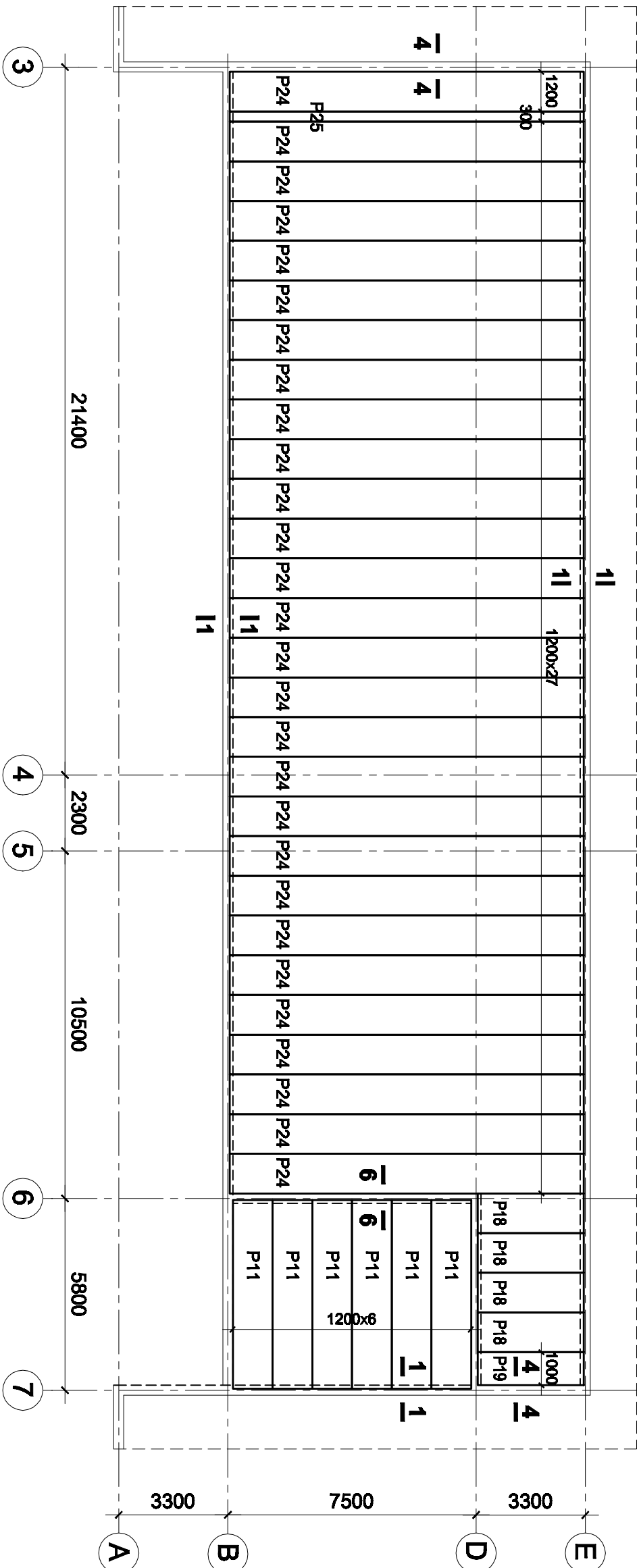


## PĀRSEGUMA PLĀTŅU SPECIFIKĀCIJA


Marka	Apzīmējums	Nosaukums	Daudzums				Piezīmes
			1.stāvs	2.stāvs	3.stāvs	Kopā	
P1	"Betonelements" val analogs	8450x1200x265(h)	9	9	-	18	
P2	"	8450x1000x265(h)	1	1	-	2	
P3	"	8450x900x265(h)	1	1	-	2	
P4	"	8400x1200x265(h)	3	8	-	11	
P4-1	"	8400x1200x265(h) ar caurumu	1	-	-	1	cauruma izmērus sk. plānā
P4-2	"	8400x1200x265(h) ar caurumu	1	-	-	1	"
P4-3	"	8400x1200x265(h) ar caurumu	1	-	-	1	"
P4-4	"	8400x1200x265(h) ar caurumu	1	-	-	1	"
P4-5	"	8400x1200x265(h) ar caurumu	1	-	-	1	"
P5	"	8400x900x265(h)	1	1	-	2	
P6	"	7600x1200x265(h)	16	16	-	32	
P7	"	7600x900x265(h)	2	2	-	4	
P8	"	7400x1200x265(h)	63	63	-	126	
P8-1	"	7400x1200x265(h) ar caurumu	1	-	-	1	cauruma izmērus sk. plānā
P9	"	7400x900x265(h)	3	4	-	7	
P10	"	7400x800x265(h)	2	2	-	4	
P11	"	5700x1200x265(h)	-	-	6	6	
P12	"	5450x1200x265(h)	5	5	-	10	
P13	"	5450x800x265(h)	1	2	-	3	
P14	"	5200x1200x265(h)	8	8	-	16	
P15	"	5200x1000x265(h)	2	3	-	5	
P15-1	"	5200x1000x265(h) ar caurumu	1	-	-	1	cauruma izmērus sk. plānā
P16	"	5200x900x265(h)	1	1	-	2	
P17	"	4400x1000x265(h)	3	3	-	6	
P18	"	3200x1200x265(h)	26	22	4	52	
P19	"	3200x1000x265(h)	1	2	1	4	
P20	"	3200x900x265(h)	3	1	-	4	
P21	"	3200x800x265(h)	-	5	-	5	
P22	"	2200x1200x265(h)	6	6	-	12	
P23	"	2150x800x265(h)	2	2	-	4	
P24	"	10700x1200x265(h)	-	-	28	28	
P25	"	10700x300x265(h)	-	-	1	1	

### 3. STĀVA PĀRSEGUMA PLĀNS



## ПАМАТБҮҮМАТЕРИАЛУ SPECIFIKĀCIJA

Marka	Apzīmējums	Nosaukums	Daudzums				Piezīmes
			1.stāvs	2.stāvs	3.stāvs	Kopā	
	VS 8239-89	I 24	0.22 t	0.22 t	-	0.44 t	
	VS 8240-89	I 24	0.74 t	1.10 t	-	1.84 t	
	VS 5781-82*	Ø16AIII	0.02 t	0.03 t	-	0.05 t	
	VS 5781-82*	Ø12AIII	1.30 t	1.31 t	0.38 t	2.99 t	
	VS 5781-82*	Ø10AIII	0.54 t	0.66 t	-	1.20 t	
		Cementa java M100	0.84 m³	0.85 m³	0.21 m³	1.90 m³	
		Betons B25	30.2 m³	33.5 m³	7.8 m³	71.5 m³	

 <p> <b>Emeļnieces iela 24-4, Rīga LV-1046</b>  <b>Rēģ. Nr. LV 40003673904</b>  <b>Tālrunis: +371 7201880, 7201882</b>  <b>Fakss: +371 7201881</b>  <b>info@bp.lv</b> </p>			<b>PASŪTĀJS:</b>  Latvijas valsts Latvijas lauksaimniecības Universitāte nod. maks. kods 900000041898 Lieļi ielā 2, Jelgava	
<b>Amats</b>  Uzdevāds  Paraksts  Datums			<b>OBJEKTS:</b>  LLU Paritās tehnoloģijas fakultāte, jaunbūve Rīgas ielā 22, Jelgavā	
Būvpr. d.v. T. Millersone			LAPAS NOSAUKUMS:  3. stāva pārseguma plāns.	
Konst. N. Kotkovska			MĒROGOS: 1:200	
			DATUMS:	