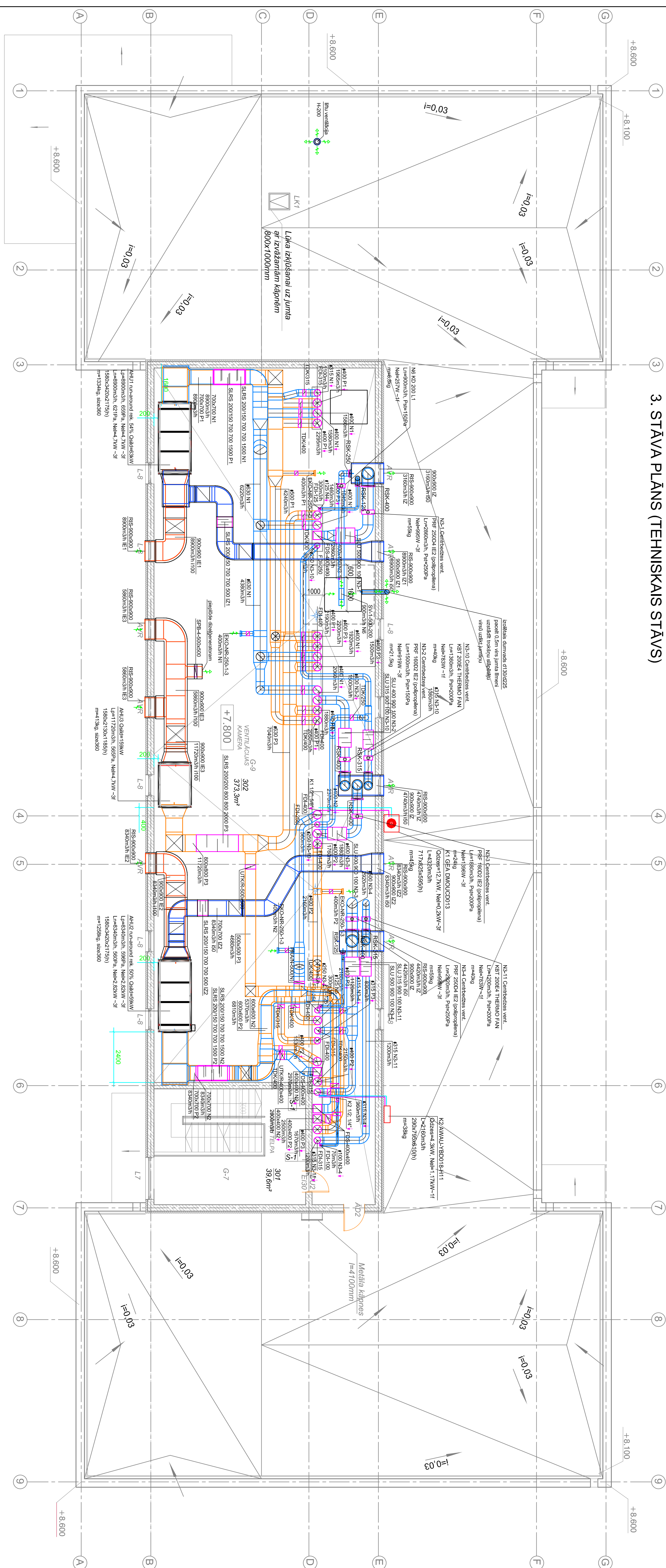


### 3. STĀVA PLĀNS (TEHNISKAIS STĀVS)



3. STAVA TĒĻU EKSPĻĪKĀCIJA		
TĒĻAS N.	NOSAUKUMS	PLATĪBA m <sup>2</sup>
301	KĀPŪ TĒĻA	39,6
302	VENTILĀCIJAS KAMERA	373,3
	KOPĀ	<b>412,9</b>

**PIEZIMĒS:**

- 1) Vēlkiemārti sviesta gāsa iemēšanas vadi tiek izvietoti ar Paroc silūmizolāciju. LAM b=100mm ar folijas segumu, gaisa cirkulācijas vadi izvietoti ar LAM b=50mm.
- 2) Parocēti kondensāta novadīšanu no AHU iekšējās cirkulācijas reģeneratora un kondicionieru iekšējiem blokiem.
- 3) Aukstumaapgādes caurvadus izolojot - „Ammillex AC” porgumijas izlozībie ar PVC aizsegumiem b=3mm.

[illegible]