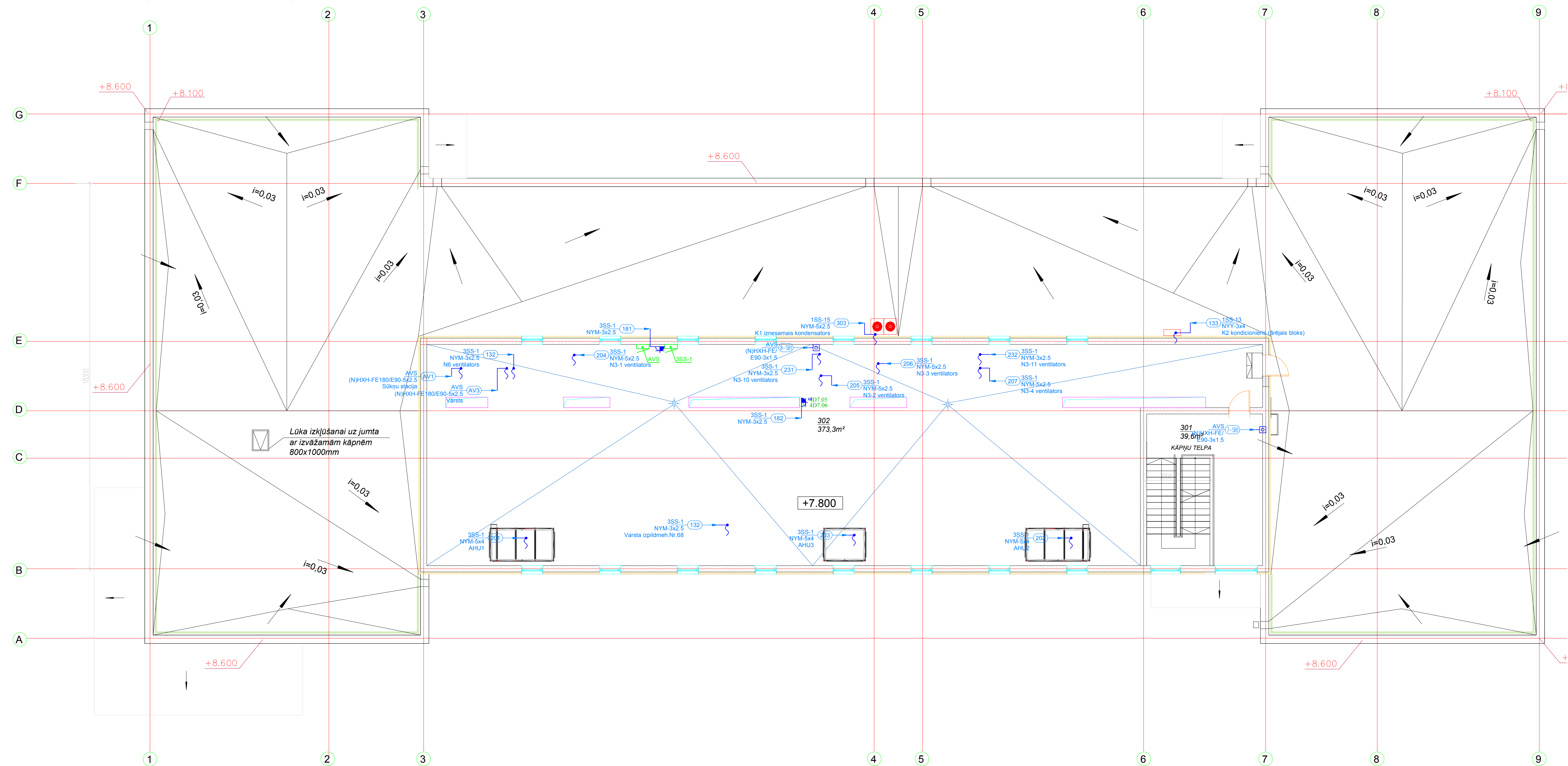


3. STĀVA PLĀNS (TEHNISKAIS STĀVS)



3. STĀVA TELPU EKSPLIKĀCIJA

TELPAS Nr.	NOSAUKUMS	PLATĪBA m ²
301	KĀPNŲ TELPA	39,6
302	VENTILĀCIJAS KAMERA	373,3
	KOPĀ:	412,9

Apzīmējumi:

-  -Rozete 230V, IP20, z/a, h=0.3m
-  -Rozete 230V, IP20, z/a, h=1.1m
-  -Rozete 230V, IP20, v/a, h=uz gistiemi
-  -Rozete 230V, IP44, z/a, h=0.3m
-  -Rozete 230V, IP44, z/a, h=1.1m
-  -Rozete 230V, IP44, z/a, h=1.1m
-  -Rozete 230V, IP44, v/a, h=uz gistiemi
-  -Rozete 400V, IP44, v/a, h=0.3m
-  -Rozete 400V, IP44, v/a, h=1.1m
-  -Rozete 230V, IP65, v/a, h=1.1m
-  -Izvads
-  -Poga pie ugunsdzēsības krāniem 230V, IP20, v/a
-  -El sadale, v/a

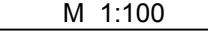
instalācijas
veids

rozešu skaits

N_{xi}

Piezīmes:

1. Ventilācijas, apsildes, ugunsdzēsības mehānismu vaiības bloku piesaistes precizēt pēc AVK projekta.

		Pasūtītājs:		Pasūtījums:	
		SIA "Lūsis V"		Nr. 2014-303	
		Objekts:		Stadija	
		LLU Pārtikas tehnoloģijas fakultāte, jaunbūve		TP	
		Rīgas iela 22, Jelgavā		Lapa	
		Lapas nosaukums:		EL-39	
				Lapu sk.	
Proj. vad.		V. Rubins		M 1:100	
Projektētājs		J. Ūskace			
		El. spēka tīklu plāns.		 SIA "Jumiks Construction and Maintenance" A. Deglava 166a, Rīga, LV-1021, Latvija	
		3. stāvs			
© Projekta dokumentācija nav izmantojama citu objektu projektēšanai un/vai cietināšanai bez sākotnējās atļaujas ar SIA "Jumiks C&M"					