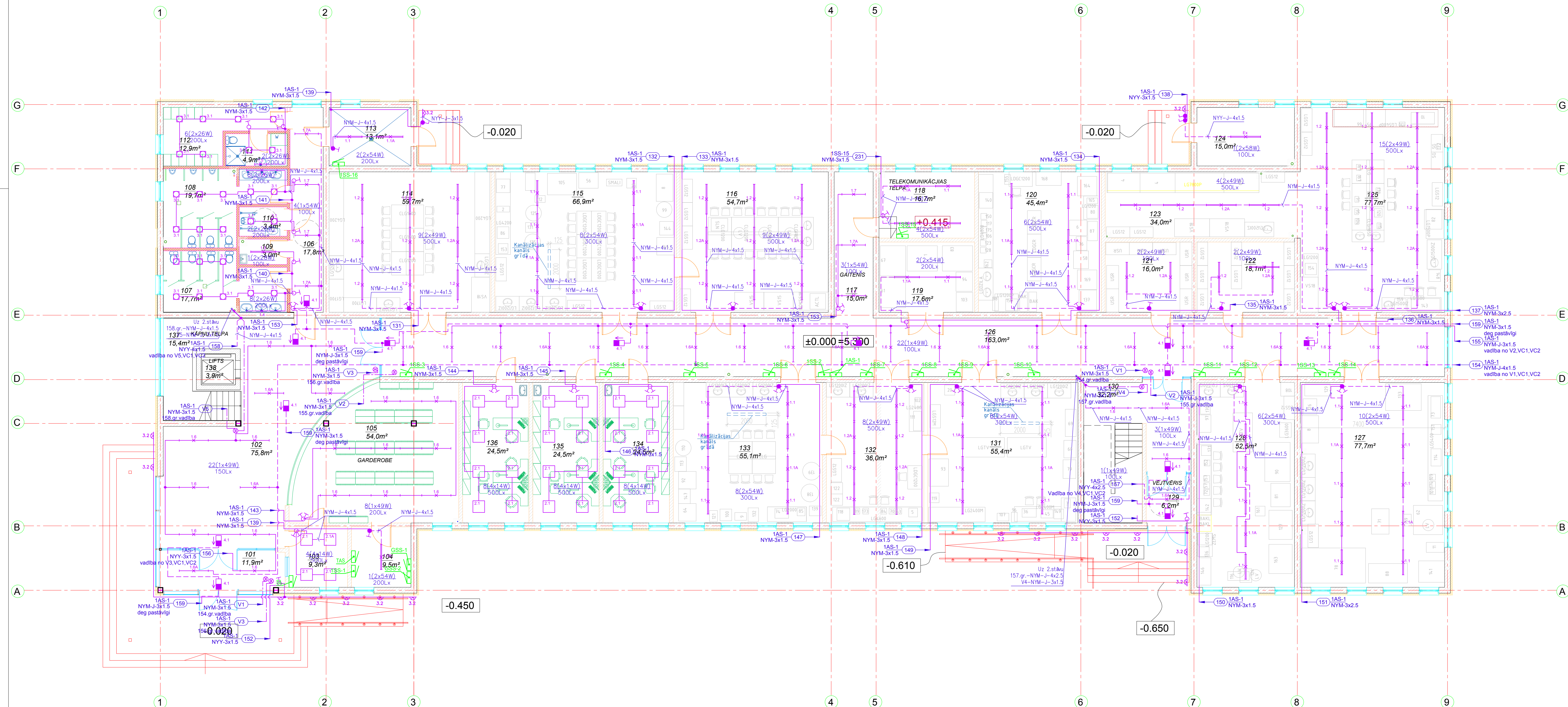


## 1. STĀVA PLĀNS



## Gaismekļu specifikācija

Apzīmējums plānā	Ražotājs	Apraksts
	"GLAMOX"	i35 254 SL/TG 2x54W T5 54W HO IP65
	"GLAMOX"	i35 254 SL/TG 2x54W T5 54W HO IP65+avārijas modulis (ST)
	"GLAMOX"	i20 249 OP 2x49W T5 49W HO IP44
	"GLAMOX"	i20 249 OP 2x49W T5 49W HO IP44+avārijas modulis (ST)
	"GLAMOX"	MIRS54 228 PC 2x28W T5 28W HE IP55
	"GLAMOX"	MIRS54 228 PC 2x28W T5 28W HE IP55 + avārijas modulis (ST)
	"GLAMOX"	A40-W 135 1x35W T5 35W HE ar kustības sensoru
	"GLAMOX"	A40-W 114 1x14W T5 14W HE ar kustības sensoru
	"GLAMOX"	C50-R 149 OP 1x49W T5 49W HO
	"GLAMOX"	C50-R 149 OP 1x49W T5 49W HO+avārijas modulis (ST)
	"GLAMOX"	C50-R 154 OP 1x54W T5 54W HO
	"GLAMOX"	C50-R 154 OP 1x54W T5 54W HO+avārijas modulis (ST)
	"GLAMOX"	C51-S 249 SLS 2x49W T5 49W IP23
	"GLAMOX"	X-TYPE-W 3936 149 SA 1x49W T5 49W HO
	"GLAMOX"	C50-SR 154 SU 1x54W T5 54W HO
	"GLAMOX"	C50-SR 154 SU 1x54W T5 54W HO+avārijas modulis (ST)
	"GLAMOX"	MAXS67 236HF 2-5/5-6 TW PC B25 IP66, Ex+avārijas modulis (ST)
	"GLAMOX"	MODUL-R600 3540 414 MP 4x14W T5 14W HE IP20
	"GLAMOX"	MODUL-R600 3540 414 MP 4x14W T5 14W HE IP20+avār. modulis (ST)
	"GLAMOX"	D20-R250 226 SI IP44 Opal 2x26W TC-DEL 26 W IP44
	"GLAMOX"	STING 218HF PC 2x18W TC-DE 18W IP66
	"GLAMOX"	E80-S 10x26 LED S 180min
	"PROLI"	Wall Washer LED18W (sarkans, zaļš, zils) 230x165mm ar vadības bloku komplektā IP65

Apzīmējumi:

-  -Slēdzis 230V, IP20, z/a
-  -Pārslēdzis 230V, IP20, z/a
-  -Dubultslēdzis 230V, IP20, z/a
-  -Slēdzis 230V, IP44, z/a
-  -Dubultslēdzis 230V, IP44, z/a
-  -Tasteris 230V
-  -EI.sadalne, v/a
-  -EI.sadalne, z/a

## 1. STĀVA TELPU EKSPLIKĀCIJA

TELPAŠ Nr.	NOSAUKUMS	PLATĪBA m²
101	VEĪTVĒRIS	11,9
102	VESTĪBĪLS	75,8
103	DEŽURANTA TELPA	9,3
104	ELEKTROSADALES TELPA	9,5
105	GARDEROBE	54,0
106	GAITENIS	17,8
107	SIEVIEŠU WC	17,7
108	VĪRIEŠU WC	19,7
109	APKOPEJAS TELPA	3,0
110	INVALIDU WC	3,4
111	PERSONĀLA DUŠAS TELPA	4,9
112	PERSONĀLA ĢĒRBTUVĒ	12,9
113	SILTUMMEZGLS	13,1
114	UZTURZINĀTNES LABORATORIJA	59,7
115	AUGĻU UN DĀRZENJU UN ALUS CEHS	66,9
116	SAGATAVES TELPA LABORATORIJA	54,7
117	GAITENIS	15,0
118	TELEKOMUNIKĀCIJU TELPA	16,7
119	SALDETAVAS TELPA	17,6
120	IEPAKOŠANAS CEHS	45,4
121	IEPAKOŠANAS MATERIĀLU UZGLABĀŠANAS UN TESTĒŠANAS TELPA	16,0
122	LABORATORIJAS TRAUKU NOLIKTAVA	18,1
123	ZINĀTNISKĀ LABORATORIJA AR HROMATOGĀFIJU	34,0
124	INERTO GĀZU BALONU TELPA	15,0
125	ZINĀTNISKĀ LABORATORIJA	77,7
126	GAITENIS	163,0
127	PROCESU UN IĒKĀRTU CEHS	77,7
128	GRAUDU IĒKĀRTU UN MILTU IZSTRĀDĀJUMU CEHS	52,5
129	VEĪTVĒRIS	6,2
130	KĀPŅU TELPA	32,2
131	GAĻAS UZ ZIVJU CEHS	55,4
132	LABORATORIJA	36,0
133	PIENA PĀRSTRĀDES CEHS	55,1
134	ZINĀTNISKA PERSONĀLA DARBA TELPA	24,5
135	ZINĀTNISKA PERSONĀLA DARBA TELPA	24,5
136	DOKTORANTU KABINETS	24,5
137	KĀPŅU TELPA	15,4
138	LIFTS	3,9
	KOPĀ:	1260,1

				Pasūtītājs:		SIA "Lūsis V"		Pasūtījums:		Nr.2014-303	
				Objekts:		LLU Pārtikas tehnoloģijas fakultāte, jaunbūve					
				Paraksts		Datums:		Stadija		Lapa	
								TP		EL-41	
Proj.vad.		V.Rubins								M 1:100	
Projektētājs		J.Ūskace									
<p>Lapas nosaukums:</p> <p>El.apgasmojuma tīklu plāns.</p> <p>1.stāvs</p>											
<p>© Projekta dokumentācija nav izmantojama citu objektu projektēšanai un/vai celtniecībai bez saskaņošanas ar SIA "Jumiks C&amp;M"</p>											