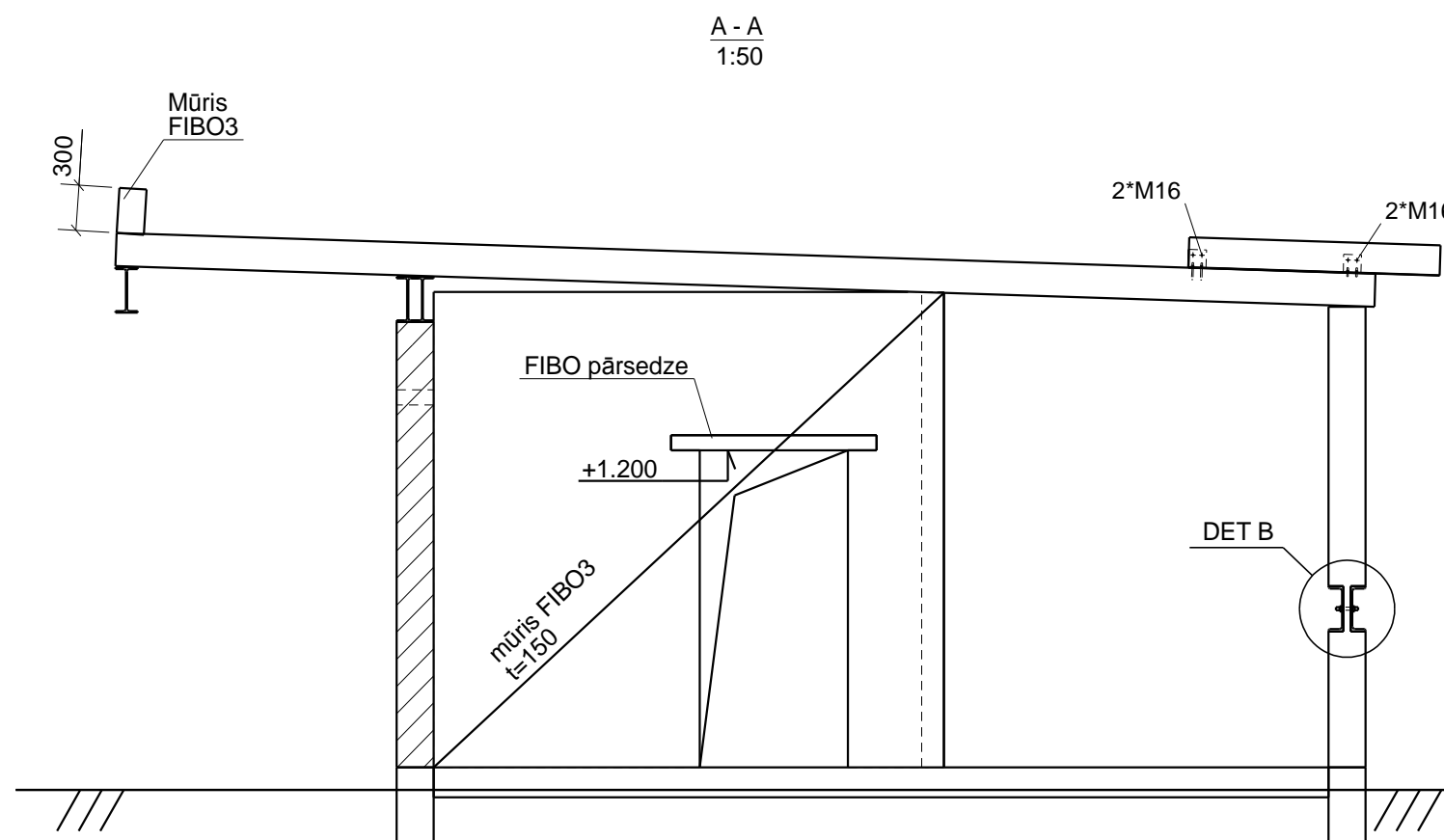
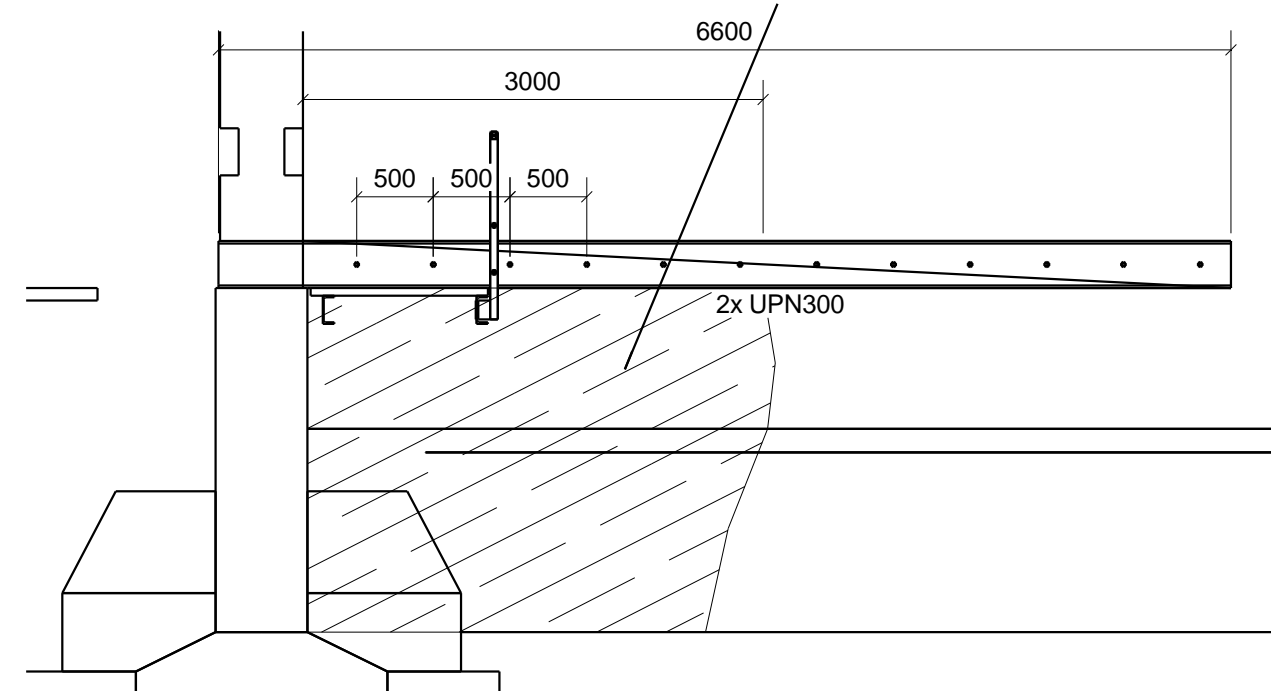


C - C
1:50

Principiāla darbu secība pamatu pastiprināšanai:

1. Demontēt esošos ieejas mezgla pamatus.
2. Pastiprināt ēkas sienas pamatus.
3. Atjaunot ieejas mezgla lentveida pamatus.

Tā kā trūkst informācijas par ieejas mezgla pamatiem, iepriekš minētais precizējams būvlaukumā autoruzraudzības kārtā.



OBJEKTS: MEŽA UN ŪDENS ZINĀTNISKĀS LABORATORIJAS KORPUSA NR.1 REKONSTRUKCIJA (ERAFproj. ietvaros) Dobeles ielā 43, Jelgavā				PASŪTĪTĀJS: Latvijas Lauksaimniecības universitāte		
PROJ.VADĪTĀJA	Z.Treija			RASĒJUMS: Ieejas mezgls.		
IZSTRĀDĀJA	A.Eriņš					
PROJ.STADIJA	MARKA	MĒROGS	PASŪTĪJUMA NR. (arhīva Nr.)	LAPA	LAPAS caur.Nr.	
TP	BK	b.m.	17.1-17.02/29	25		