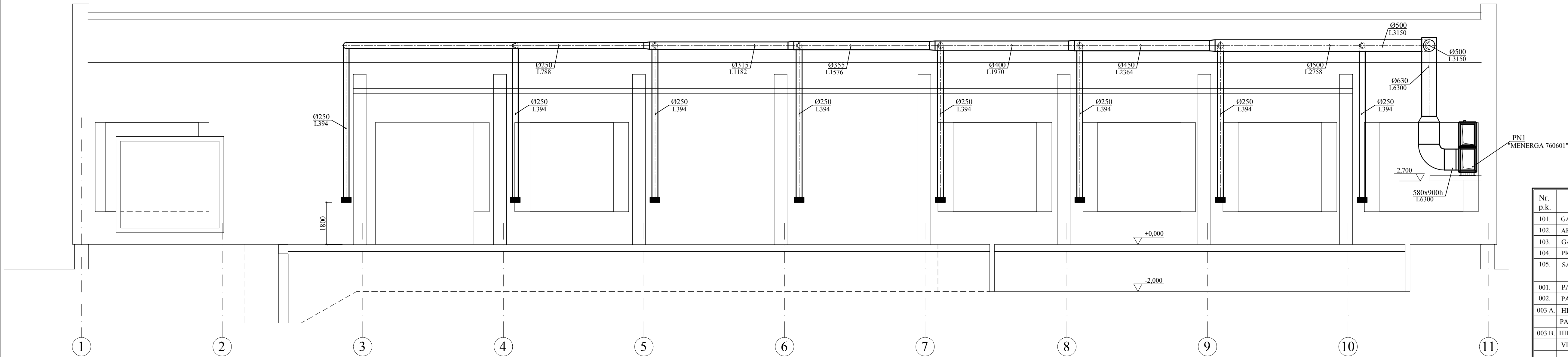


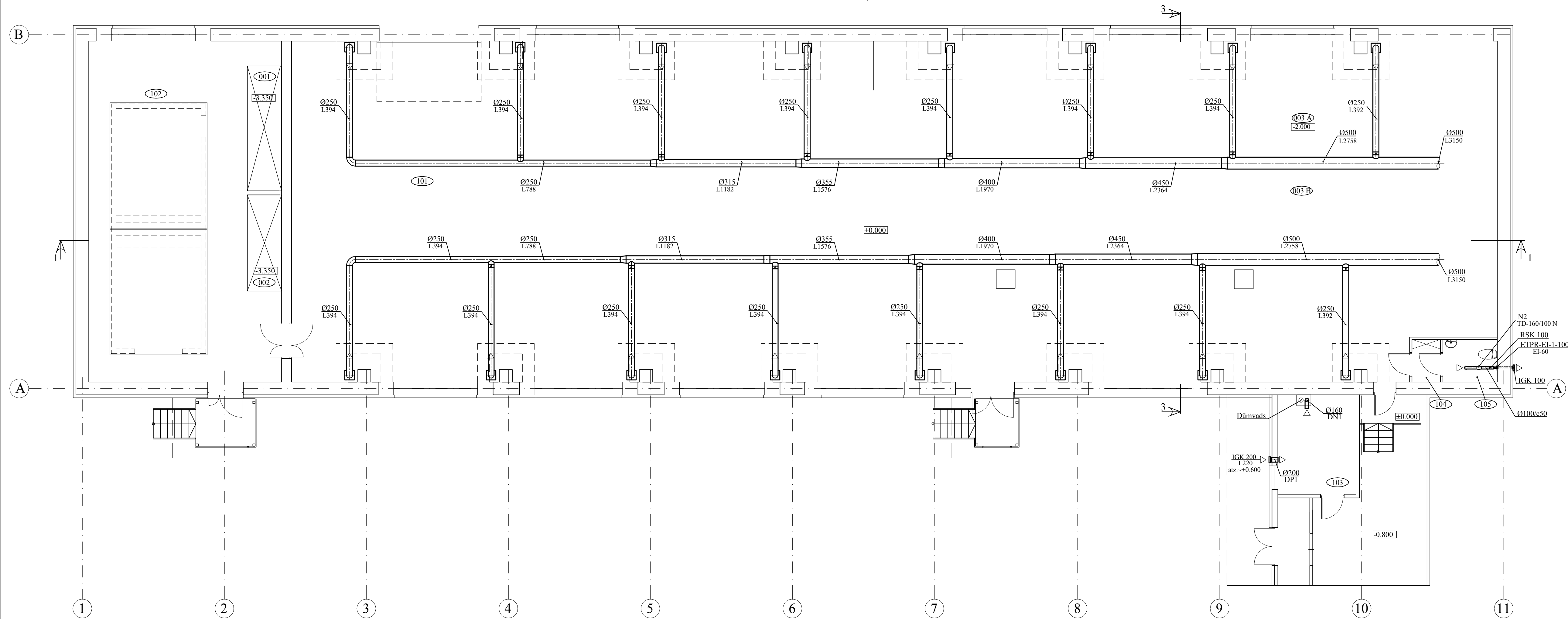
GRIEZUMS 1-1



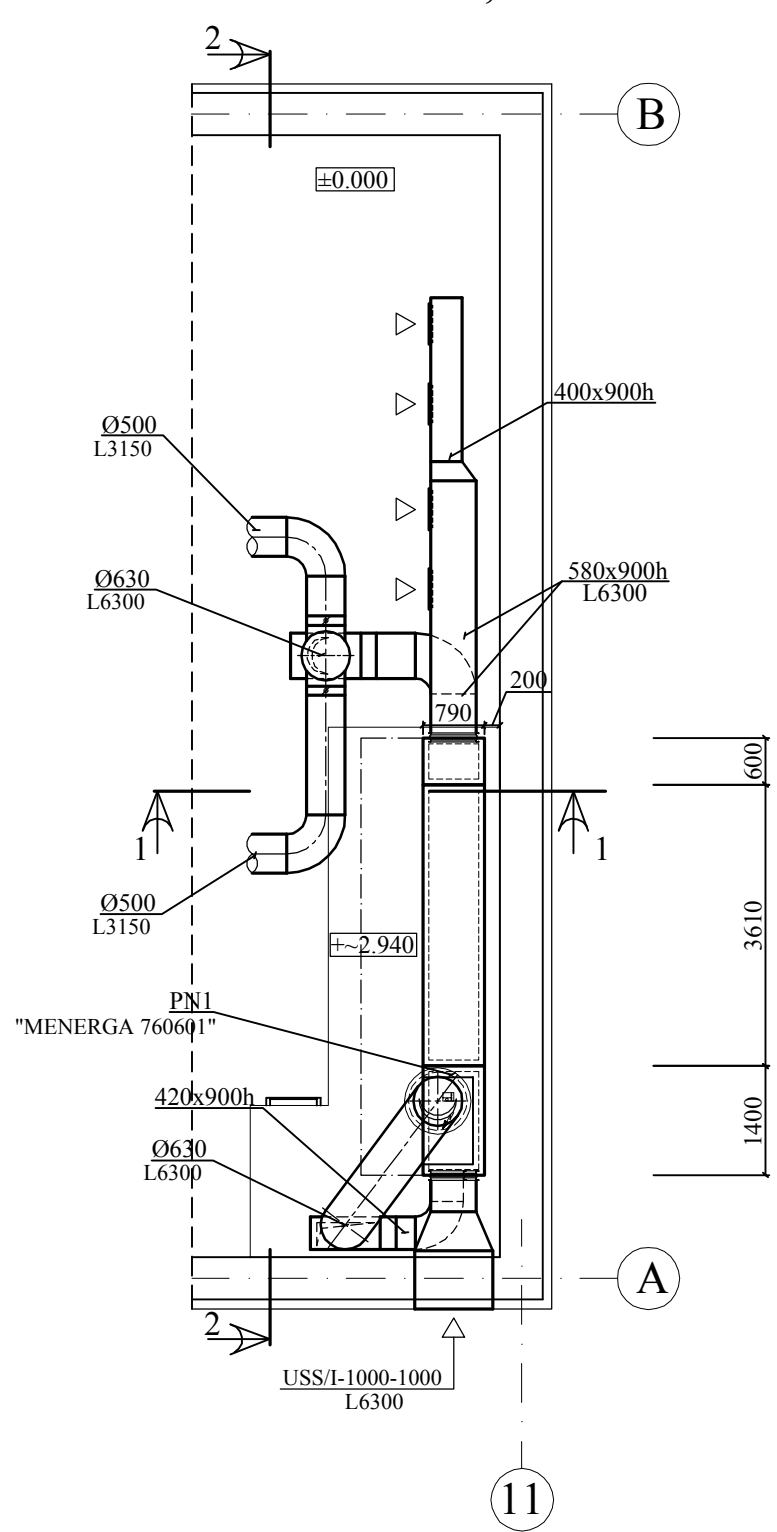
TELPU EKSPLIKĀCIJA

Nr. p.k.	TELPAŠ NOSAUKUMS	PLATĪBA m2
101.	GALVENĀ LABORATORĪJA	722,0
102.	AKUSTIKAS LABORATORĪJA	117,4
103.	GĀZES KATLU TELPA	13,8
104.	PRIEKŠTELPA	2,2
105.	SANMEZGLS	4,2
001.	PAZEMES DAĻA PIE AKUSTIKAS LABRATORIJAS	7,6
002.	PAZEMES DAĻA BASEINAM	5,8
003 A.	HIDROTEHNISKĀS IZMĒGINĀJUMU PLATFORMAS	
	PAZEMES DAĻA	146,2
003 B.	HIDROTEHNISKĀS IZMĒGINĀJUMU PLATFORMAS	
	VIŠSĒMES DAĻA	138,0

PLĀNS UZ ATZ. ±0,000



PLĀNA FRAGMENTS
UZ ATZ. +2,650



NOSACĪTIE APZĪMĒJUMI:

- regulējamo vārsts
- ugunsdrošais vārsts
- pretvārsts

OBJEKTS: MEŽA UN ŪDENS ZINĀTNISKĀS LABORATORIJAS KORPUSA NR.1 REKONSTRUKCIJA (ERAF projekta ietvaros)				PASŪTĪTAIS: Latvijas Lauksaimniecības universitāte			
Pārbaud.	N. Kotina			RASEJUMS: Stāva plāns uz atz. ±0.000.Plāna fragments uz atz.+2,940. Griezums 1-1.			
Izpild.	N. Kotina						
PROJ.STADIJA	MARKA	MĒROGS	PASŪTĪTUMA Nr. (arhiva Nr.)	LAPA	LAPAS kopā Nr.		
TP	AVK-V	M 1:100	03/14 - 3 - 03	2		© Documents and Settings\Corina_Burda\Drawings\TP03020003.dwg	