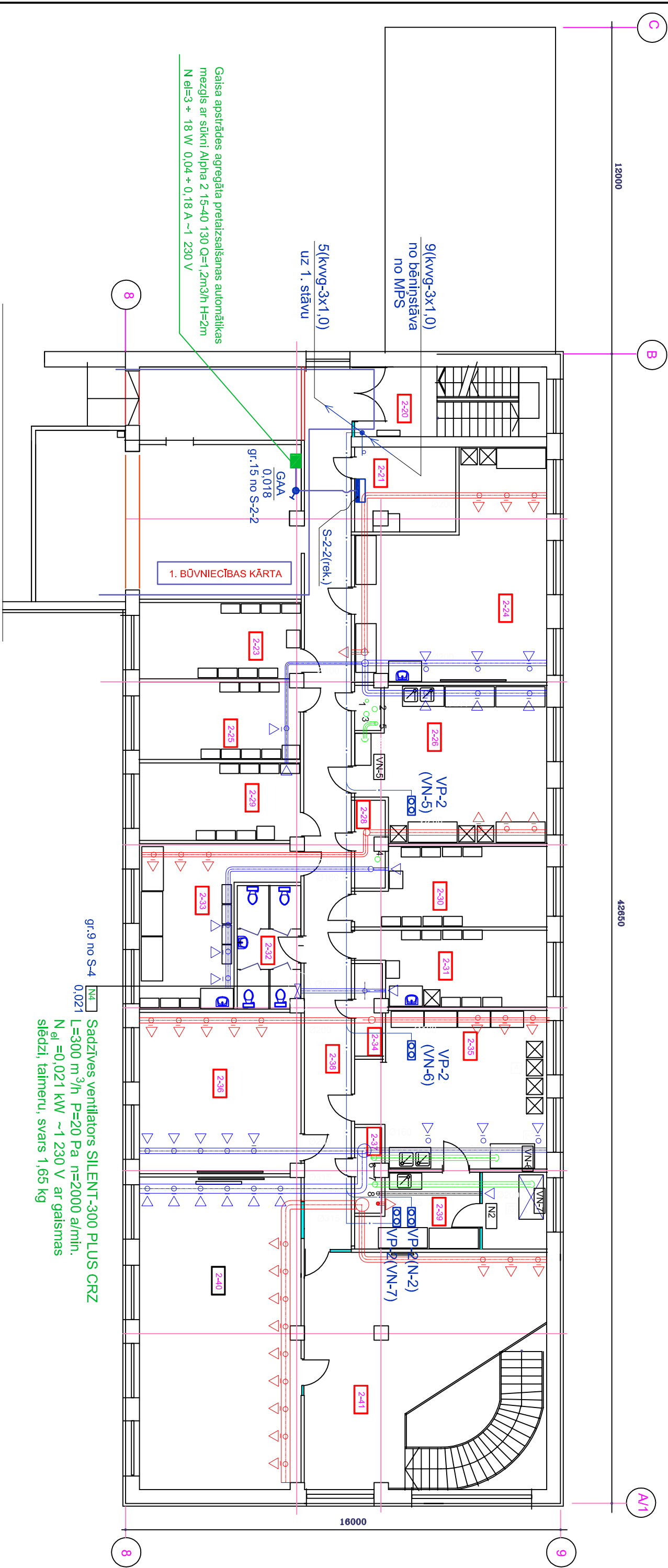


2. STĀVA PLĀNS



TEĻPU EKSPĻŪKĀCIJA

Apmēriņi.	Nosaukums	Plaibba	Kubaitāra tr=5,35
2-20	KĀPNŪ TELPA	15,13	50
2-21	KOMUTĀCIJAS TELPA	10,84	36
2-23	DOKTORANTU TELPA	16,87	56
2-24	SEMINĀRU TELPA	45,41	152
2-25	KABINETS	16,87	56
2-26	AUGŪ VĪRUSU BLOK. UN SEROĻĢ. LABORATORĪJA	38,57	122
2-28	TEHNISKĀ TELPA	2,74	9
2-29	KABINETS	17,11	57
2-30	KOPĒTAVA	16,88	56
2-31	KABINETS	16,87	56
2-32	WC	10,63	36
2-33	SAGATAVOTAVA	23,94	80
2-34	TEHNISKĀ TELPA	2,74	9
2-35	ZINĀTISKĀ LABORATORĪJA	33,54	112
2-36	AUDITORĪJA	34,93	117
2-37	TEHNISKĀ TELPA	2,92	9
2-38	GAITEĻS	53,60	179
2-39	KABINETS AR LABOR.BOKSU	16,95	58
2-40	LEKCIJU ZĀLE	67,77	227
2-41	KĀPNŪ HALLE	50,30	168

Apzīmējumi:

- spēka el. sadalne;
- MPS- magnētisko palaidēju sadalne;
- vadības postenis;
- kontrolkabeļis;
- spēka el. kabeļis;
- stāvvads penālī 40x60.

Piezīmes:

1. Vēdināšanas elektroiekārtu vadības posteņu uzstādīšanas vietas precizēt pirms montāžas kopā ar pasūtītāju.

LLU AAZL B?VNIC?BA UN AAZI M?C?BU UN P?TNEC?BAS				13 – 001	
B?ZES REKONSTRUKCIJA STRAZDU IEL? 1, JELGAV?				EL	
IZSTR.		ELEKTROIEK?RTA		Stadija	Lapa
M. KUDRAVCEVA		2. ST?VA PL?NS AR V?DIN?ŠANAS IEK?RTU.		TP	EL – 8
				1:150	
				M?rogs	
				JELGAVA	
				komunālprojekts	
				b?rkomsarsanta re??.apl./Nr.2158–R	