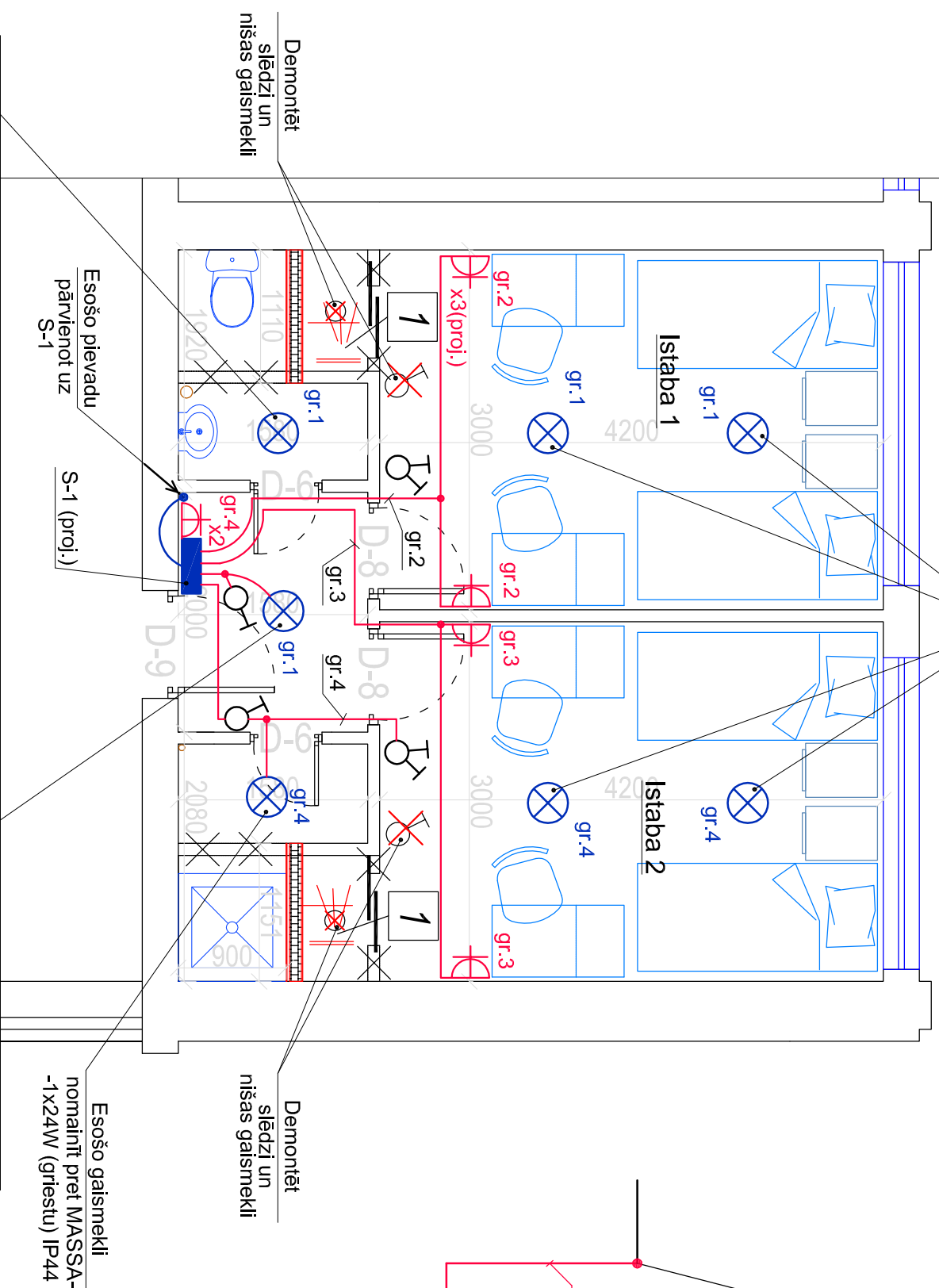


U~0,23kV

Esošos gaismekļus nomainīt
ainīt pret LONA C PR 300H 1200 13W IP20



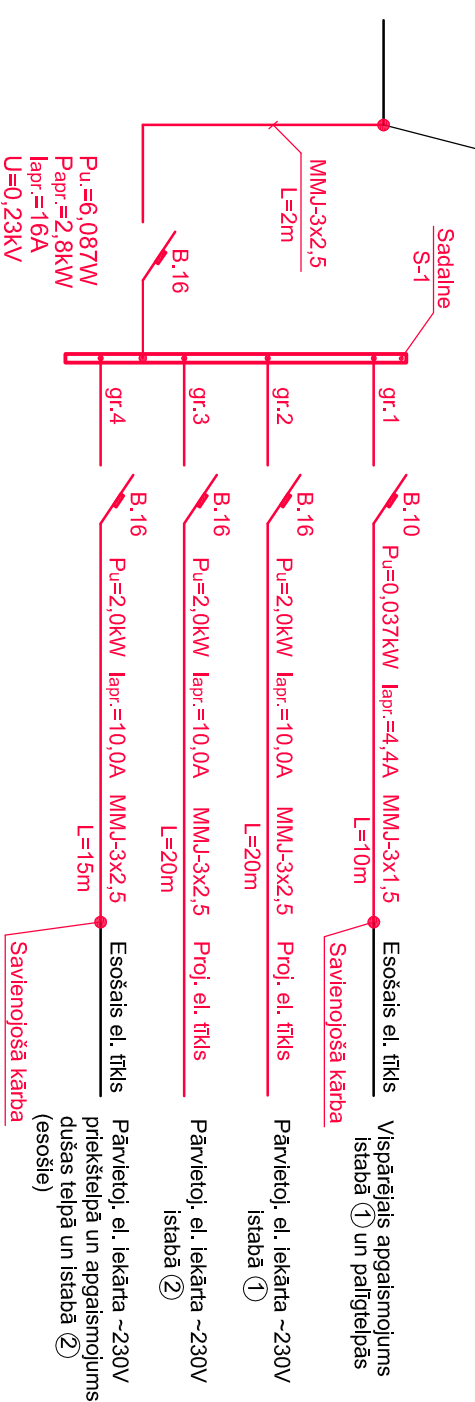
Esošo gaismekli nomaiņīt pret
MASSA-1x24W (griestu) IP44

Esošo gaismekli nomainīt pret MOSCA-1x12W (griestu) IP20

Apzīmējumi:

- proj. kabelu plevadi segi zem apmetuma;
- maiņāmie gaismekļi;
- proj. savienojuma kārbā;
- proj. el. sadalīne;
- esošie slēdži;
- demontējamie slēdži un gaismekļi;
- proj. el. kontakti.

Esošā pievada vietā
uzstādīt savienojuma kārbu



Piezīmes:

1. Elektrosloozes sadalīšanai priekšēļpā uzstādīt grupu sadalīni;
2. Elektroapgaismošanai izbūvēt jauno izvadu uz ① istabu, priekšēļpū un sammezgū;
3. Kontaktiem izbūvēt jaunus izvadus (pa sienu segti);
4. Izbūvēt jaunu izvadu uz dūšas tēļpū un pieslēgt arī istabas ② elektroapgaismošanu;
5. Esošos el. kontaktus demontēt;
6. El. kontaktu uzstādīšanas augstums +0,30m no grīdas.

				Pasūtītājs:	Pasūt. Nr.	41/2015	
				Latvijas Lauksaimniecības universitātē			
				Obejsts: "LLU 9.dienesta viesnīcas 5. stāva telpu vienotā šotā renovācija"	Stadija	Lapa	Lapu sk.
				K.Heimaņa iela 2, Jelgava	SH	EL-2	
Izstrādāja	M. Kudriņceva	Paraksts	Dat.				
				Divstābu bloka elektroiekārta			
				M 1:50			
				SIA "NAMEIS PLUS"			
				Jelgava, Kc. Barona iela 17-1, LV-3001, tālrunis: +371 630026630 Vienotais Nr. 43803024773			