

# KD 400 M3 KANĀLA VENT.

Artikula nr. 1300

Versija: 50 Hz

Dokumenta veids: **Produkta karte**  
Dokumenta dati: **2015-11-10**  
Izveidots ar: **Systemair on-line katalogs**

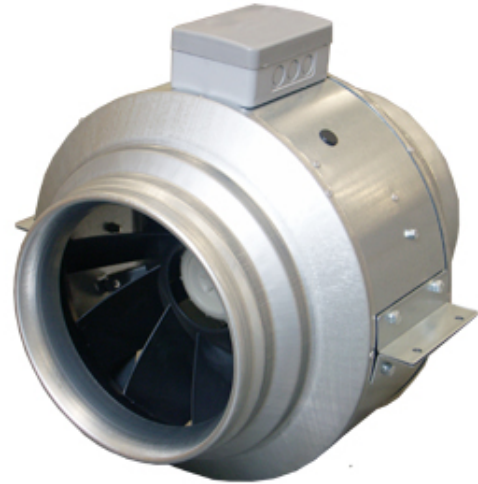
## Apraksts

- Augsta efektivitāte - zems trokšņu līmenis
- Aprīkots ar termokontaktiem
- Viegli uzstādāms
- Drošs ekspluatācijā

KD sērijas ventilatoriem ir ārējais rotora motors ar jauna tipa jauktas plūsmas lāpstiņriteni. Ventilatori nodrošina lielu gaisa daudzumu salīdzinot ar to kompaktumu.

Konsoles tiek piegādātas kopā ar ventilatoru, padarot ventilatora uzstādīšanu ērtāku. Montāžas skavas FK paredzētas ventilatoru vieglākai uzstādīšanai un noņemšanai, kā arī tās novērš vibrāciju uz gaisa vadiem.

Motora aizsardzībai ir integrēts termostats ar automātisku pārstartēšanu. Ventilatora korpuss ir izgatavots no galvanizētas tērauda plāksnes.

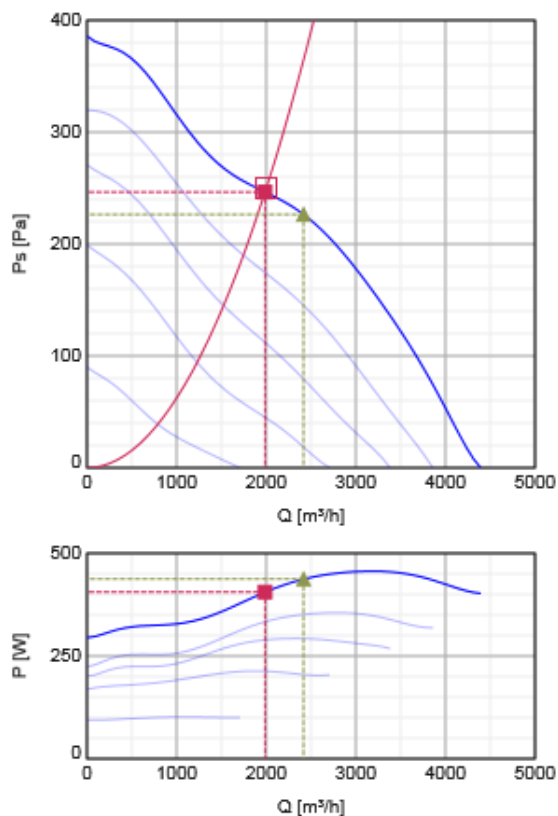


## Tehniskie rādītāji

Spriegums	400	V
Frekvence	50	Hz
Fāze	3	~
Input power (P1)	456	W
Strāva	0,952	A
Maks. gaisa plūsma	1220	l/s
Apgr./min.	1397	Apgr./min.
Maks. gaisa temp.	70	°C
Maks. gaisa temp. pie ātruma regulēšanas	70	°C
Skaņas spiediena līmenis pie 3 m	57	dB(A)
Svars	16,3	kg
Izolācijas klase	F	
Aizsardzības klase motoram	54	IP

## Diagrammas

### Diagrammas



### Hidraulikas dati

	Pieprasītais punkts		Darba punkts						
	Q [m³/h]	Ps [Pa]	Q [m³/h]	Ps [Pa]	P [W]	n [Apgr./min.]	I [A]	SFP [kW/m³/s]	U [V]
Max. efektivitāte			▲ 2416	▲ 227	▲ 437	1404	0.937	0.652	400
Atlase	□ 2000	□ 250	■ 1986	■ 247	■ 406	1414	0.905	0.735	400

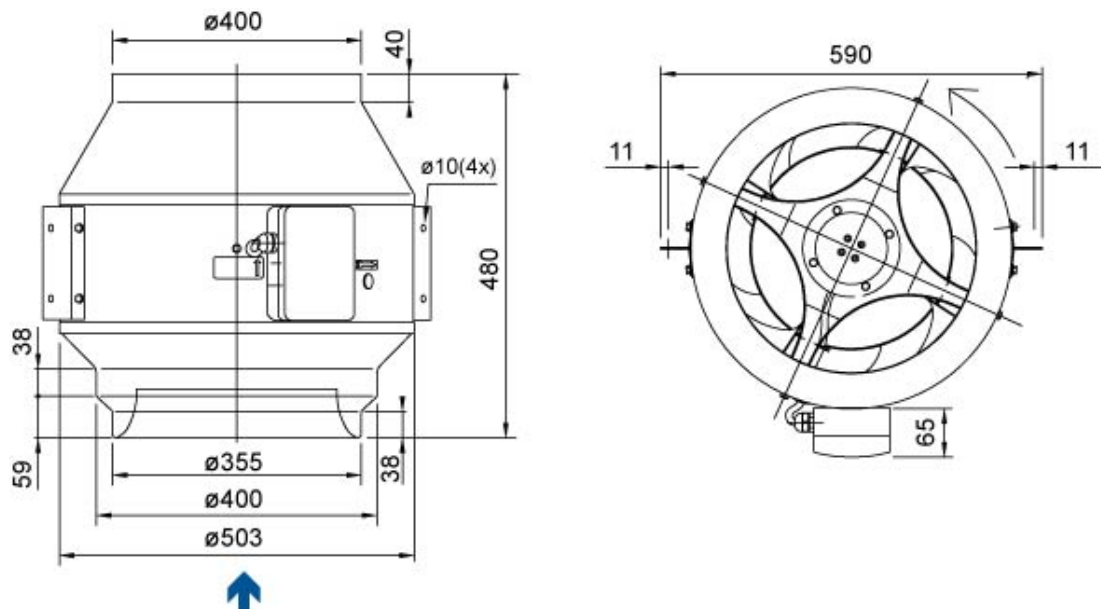
### Akustiskie dati

Trokšņa jaudas līmenis		63	125	250	500	1k	2k	4k	8k	Kop.
Ieplūde	dB(A)	54	75	71	70	67	63	62	56	78
Izplūde	dB(A)	50	73	71	72	70	67	66	60	79
Apkārtējs	dB(A)	24	46	60	59	56	49	49	44	64

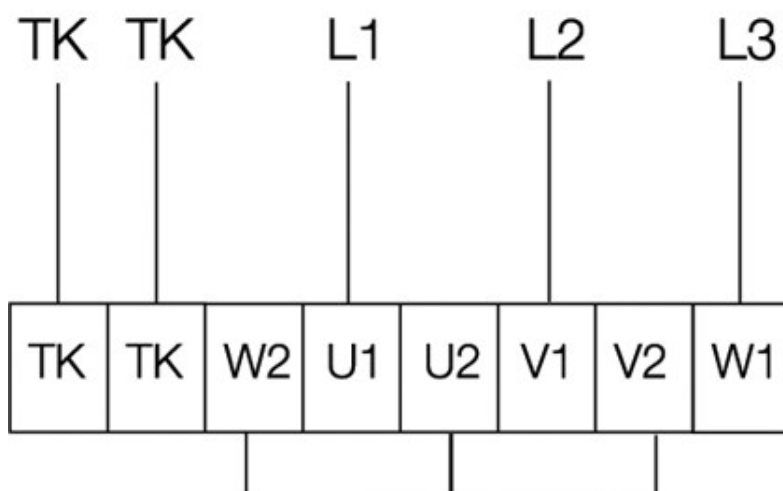
Trokšņa jaudas līmenis		63	125	250	500	1k	2k	4k	8k	Kop.
Ieplūde	dB(A)	54	76	72	70	67	63	62	57	79
Izplūde	dB(A)	51	74	71	72	71	67	66	61	79
Apkārtējs	dB(A)	24	47	61	59	56	49	49	44	64

### Izmēri



## Elektroinstalācija

400V 3~



## Piederumi

### Elektriskie piederumi

- REV-5POL/07 ON/OFF Slēdzis (33980)
- 4002/00 EF transformator (68505)
- C04D Termostats -35... +20 C (5630)
- CO2 Pārveid. /CO2RT-R-D (6993)
- DTV500-OEM Spiediena slēdzis (5044)
- HR1 Telpas mitruma sensors IP2 (5150)
- MicroREX D21 Taimeris (9800)
- IR24-P Kustības sensors (6995)
- X-PXDM5A intern display (7607)
- RT 0-30 Istabas termostats (5151)
- RTRD 2 Ātr. reg. Systemair (5941)
- RTRDU 2 Ātr. reg. Systemair (5945)
- STDT 16 Termoaizsardz. relejs (5152)
- STDT 16E Termoaizsardz. relejs (5153)
- T 120 Taimers (5165)

### Piederumi

- CB 400-12,0 400V/3 Sildīt.el. (5393)
- CB 400/6,0 kW 400V 2~ Sild.el (5391)
- CB 400/9,0 kW 400V 3~ Sild.el. (5392)
- CBM 400-9,0 400V/3 Sild.el. (5487)
- CBMT/P 400-120 3Ø HEATER KIT (3888)

CBMT/P 400-90 3Ø HEATER KIT (3887)  
CWK 400-3-2,5 Dzesētājs (30026)  
FFR 400 Filtru kasete (1783)  
FFR-S 400 cassette (307531)  
FGR 400 + EU3 Filtru kasete (1823)  
FGR-S 400 filter cassette EU3 (307582)  
FK 400 Savilce (1615)  
EFD 400 Damper (311609)  
LDC 400-900 Klusinātājs (5198)  
X-MRK 400 CH Round Damper (311632)  
EFD 400 Damper + NF230 motor (312146)  
RSK 400 Pretvārsts (9973)  
SG 400 Aizsargreste (5613)  
VBC 400 Sildītājs, ūdens (5462)  
VBC 400-3 Sildītājs, ūdens (9845)  
VBF 400 Sildītājs, ūdens (1736)  
VK 40 Gravitācijas reste (5643)  
VKK 400 Pretvārsts (1629)

## Specifikācija

KD 400M3 Circular duct fan  
DN 400, 230V/50Hz, 1~, galv. steel sheet

Centrifugal circular duct fan designed for easy and direct installation in ducts.  
Casing is manufactured from folded and galvanised sheet steel.

Free-running diagonal impeller made of aluminium, backward curved.  
Balancing made to G 6.3, motor compl. with impeller statically and dynamically balanced in two planes acc. to DIN ISO 1940 T.1. High efficiency and low noise level.

Voltage controllable external rotor motor  
(IP44), maintenance-free, the motor is placed inside the air flow for cooling. Integral thermal contacts acc. to EN 60335-2-80 with leads to a motor protection device, speed-controlled via a transformer.  
Terminal box (IP55) on the casing.

Pre-mounted mounting brackets for easy installation.  
Installation in any mounting position.  
For indoor installation.

PRODUCT: SYSTEMAIR  
TYPE: KD 400M3  
Item no. 1300

## Dokumentācija



202341\_Fans\_Instructions\_CE\_\_A003.pdf (1,46MB)