

PRF 180E4 (1PH/230V)VENT.

Artikula nr. 31564

Dokumenta veids: **Produkta karte**
Dokumenta dati: **2015-11-11**
Izveidots ar: **Systemair on-line katalogs**

Apraksts

Priekšrocības:

- Transportējamā gaisa temperatūra no -15°C līdz +70°C
- Ventilatoram ir vienpusēju gaisa ieņemšana ar skrejratu no polipropilēna
- Skrejrats ar efektīvu lāpstiņu ģeometriju
- Ar pulverkrāsu krāsotais statnis izgatavots no cinkota tērauda
- Perfekti pielāgoti papildpiederumi: savienojumi, vārsti, šķembu aizsardzība

PRF sērijas ventilatori ir speciāli izstrādāti gaisa nosūcei no agresīvām vidēm. Tas ir īstais ventilators, kad korodējošas-aktīvas gāzes, piesārņots gaiss vai citas agresīvās komponentes ir nosūces gaisa sastāvdaļa. PRF tiek pielietots ventilācijas nodrošināšanai pārtikas ražošanas cehos, tekstilrūpniecībā, medicīnas iestādēs, noliktavās toksisko vielu glabāšanai, elektropreču un ķīmisko vielu rūpniecībā.

Ventilatora korpuss izgatavots no UV- Izturīga PE polietilēna un piedāvā plašas ventilatora izmantošanas iespējas, ar pievienojumiem no ø 125 līdz 250 mm. Korpuss var būt viegli pielāgojams to pagriežot (Standarta pozīcija LG270, skatīt attēlā).

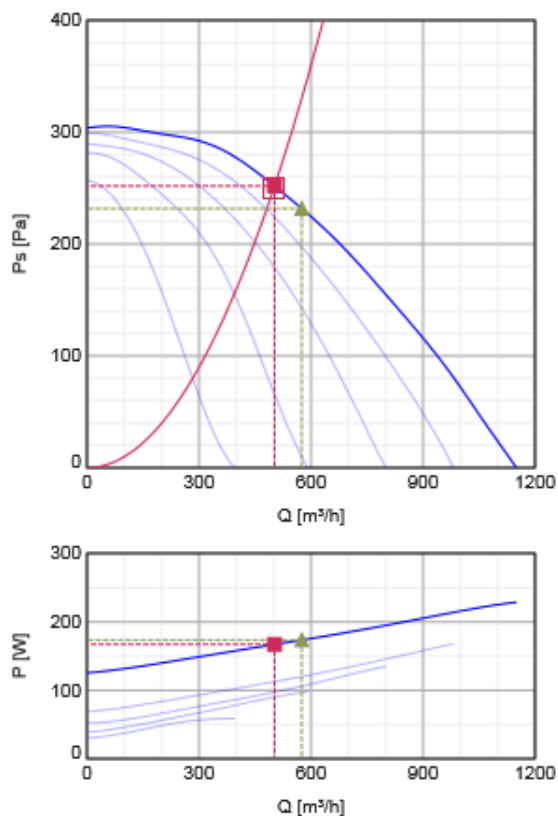


Tehniskie rādītāji

Spriegums	230	V
Frekvence	50	Hz
Fāze	1	~
Nominal power at shaft (P2)	140	W
Strāva	1,11	A
Maks. gaisa plūsma	320	l/s
Apgr./min.	1365	Apgr./min.
Maks. gaisa temp.	70	°C
Maks. gaisa temp. pie ātruma regulēšanas	70	°C
Skaņas spiediena līmenis pie 3 m	49	dB(A)
Svars	15,7	kg
Izolācijas klase	F	
Aizsardzības klase motoram	54	IP
Kondensators	6	µF

Diagrammas

Diagrammas



Hidraulikas dati

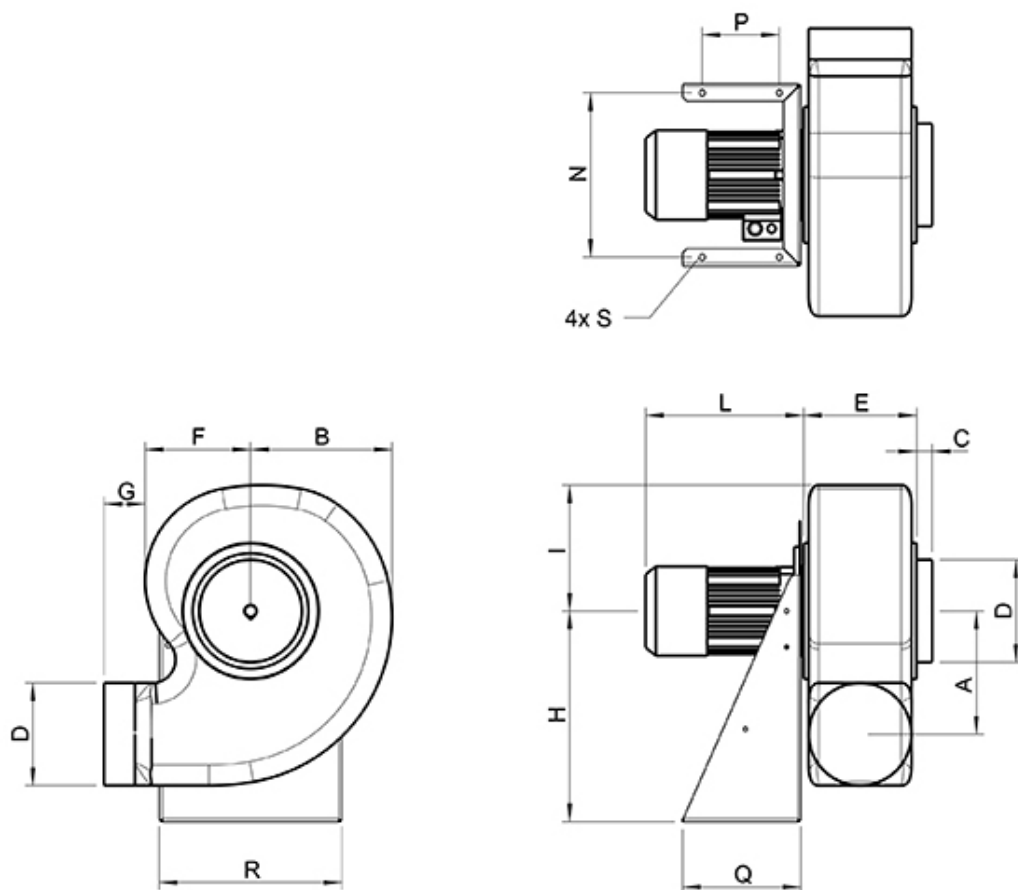
	Pieprasītais punkts		Darba punkts						
	Q [m³/h]	Ps [Pa]	Q [m³/h]	Ps [Pa]	P [W]	n [Apgr./min.]	I [A]	SFP [kW/m³/s]	U [V]
Max. efektivitāte			▲ 575	▲ 232	▲ 173	1424	0.767	1.09	230
Atlase	□ 500	□ 250	■ 502	■ 252	■ 167	1431	0.741	1.2	230

Akustiskie dati

Trokšņa jaudas līmenis		63	125	250	500	1k	2k	4k	8k	Kop.
Ieplūde	dB(A)	52	66	61	61	58	54	48	41	69
Izplūde	dB(A)	54	69	67	66	60	58	49	41	73
Apkārtējs	dB(A)	32	34	45	54	49	46	38	34	56

Trokšņa jaudas līmenis		63	125	250	500	1k	2k	4k	8k	Kop.
Ieplūde	dB(A)	52	66	62	62	58	54	48	41	69
Izplūde	dB(A)	54	69	67	66	60	58	49	41	73
Apkārtējs	dB(A)	32	34	45	54	49	46	38	34	56

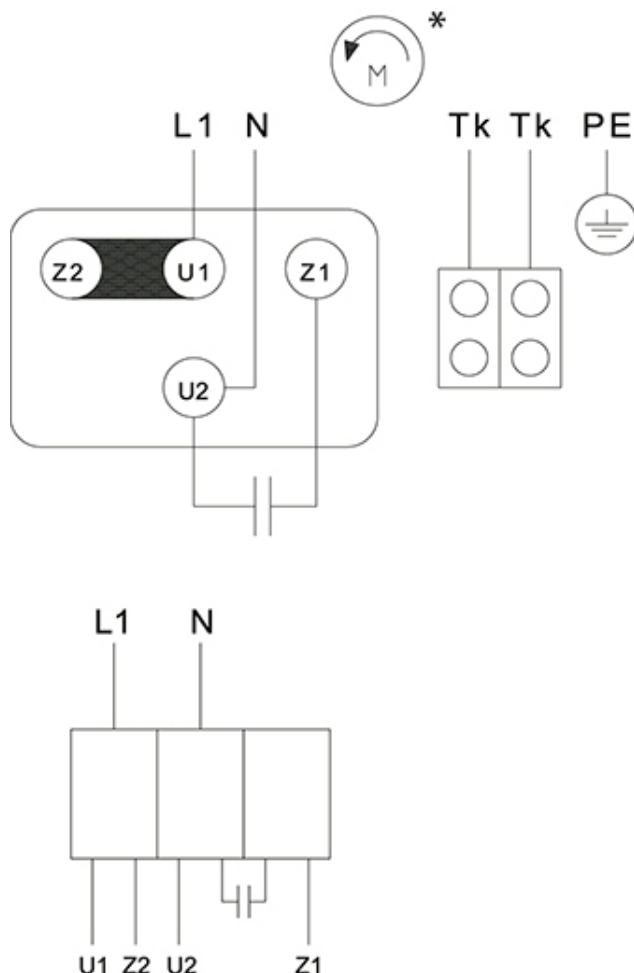
Izmēri



	A	B	C	øD	E	F	G	H	I	L	N	P	Q	R
PRF 180E4/DV	208	274	40	180	160	204	60	350	230	190	277	120	190	316

total height = 580 mm

Elektroinstalācija



Piederumi

Elektriskie piederumi

REU 1.5 Apgriezienu regulators (5004)
 RTRE 1,5Apgriezienu regulators (5008)
 S-ET 10 Motora aizsardzība (5154)
 S-ET 10E Motora aizsardzība (5155)
 REV-5POL/05 ON/OFF Slēdzis (33979)
 FRQS-E-6A (37419)
 FRQ5S-E-6A (37421)

Piederumi

ASS-P 180 Elastīgais savien. (32379)
 SD rubber mou. 4Pcs PRF160-250 (32568)
 VKA-P 180 Vārsts PRF (32380)
 VKS-P 180 Vārsts PRF (32381)
 VP-Motora aizsargs PRF 180 (305463)
 WSD PRF180 Weather roof KIT (309458)

Specifikācija

PRF ventilatori ir piemēroti uzstādīšanai vietās, kur ir spēcīgas skābes gāzes, piesārņots gaiss vai citas agresīvas sastāvdaļas, kas atrodas nosūces gaisā. Šos ventilatorus uzstāda medicīnas iestādēs, pārtikas-, elektriskajā- vai ķīmiskajā rūpniecībā, kā arī metāl rūpniecībā. Transportētā gaisa temperatūra var būt -15oC līdz +70oC. Sinterētais korpuss izgatavots no PE un tam ir ø 125-250 savienojumi ar plašu iespēju klāstu. Korpusu var viegli pielāgot, pagriežot to (standarta pozīcija LG270). Vienpusējas gaisa ieņemšanas skrejratu izgatavoti no PP ar augstas efektivitātes lāpstiņu ģeometriju.

Darbību nodrošina IEC-standarta motors ar regulējamu ātrumu. Motora aizsardzībai ir iebūvēti termostatu releji ar spailēm savienošanai ar motora aizsargiekārtu.

Piederumi: Uzstādīšanas savilces, slēgi, šķembu aizsardzība, vibrāciju slāpētājs

Dokumentācija



Instruction PRF.pdf (12,05MB)



2014-01_EC-declaration of conformity PRF_PRF EC_DE-EN.pdf (466,38kB)



IMO PRF_2014-05_DE-EN-SE_312436.pdf (2,88MB)