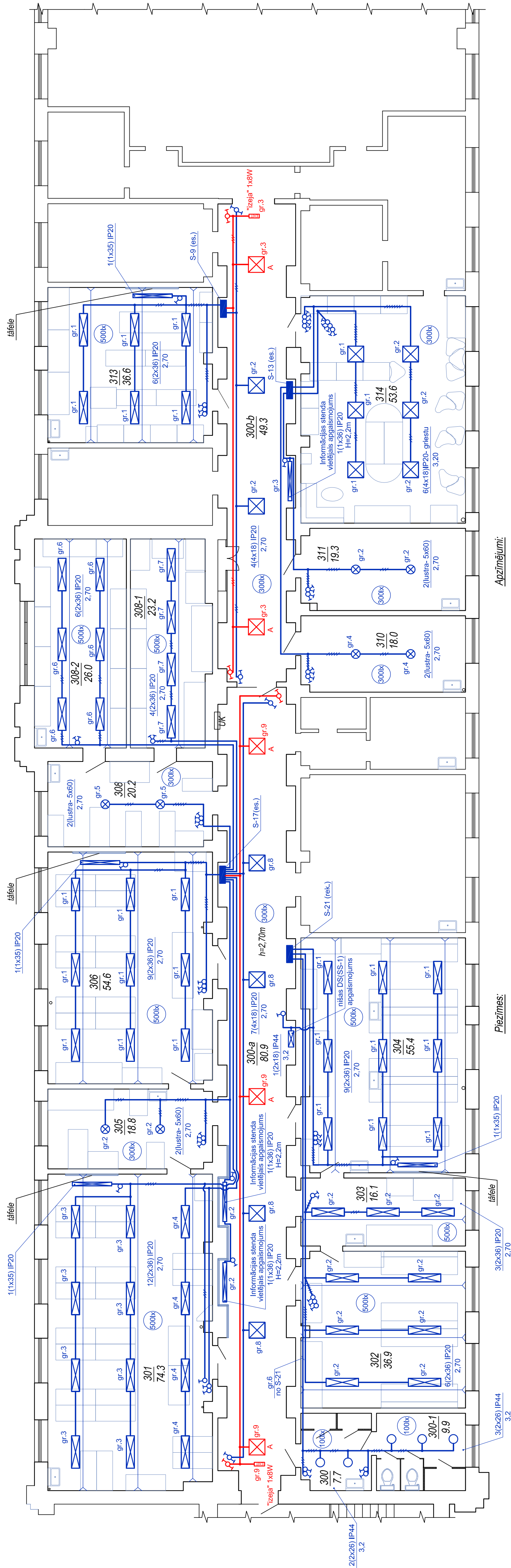


Pratelpa	7,7 m ²
300. Praktikas laboratorija	9,9 m ²
300-1. Tulete	40,8 m ²
300-a. Galienis	49,3 m ²
300-b. Galienis	74,3 m ²
301. Elektrības laboratorija	36,9 m ²
302. Mehānikas laboratorija	16,1 m ²
303. Mehānikas laboratorija	55,4 m ²
304. Mehānikas laboratorija	18,8 m ²
305. Elektrības laboratorija	54,6 m ²
306. Elektrības laboratorija	20,2 m ²
308. Optikas laboratorija	23,2 m ²
308-1. Optikas laboratorija	26,0 m ²
309-2. Optikas laboratorija	18,0 m ²
310. Docentu kabinets	19,3 m ²
311. Docentu kabinets	36,6 m ²
313. Meteoroloģijas kabinets	53,6 m ²
314. Docentu kabinets	



- gaismeklis "lustra";
- gaismeklis ar luminiscentām lampām;
- evakuācijas norādes gaismeklis;
- gaismeklis giestu plātnis;
- slēdzis vienpolu zemapmēluma;
- slēdzis vadībai no divām vietām;
- grupu slēdzis zemapmēluma;
- proj. kabeļi trepe.

1. Maģistrālo tīklu plānu sk. zīm. EL-2;
2. Tāfeles gaismnieku montēt 0,6m no sienas, stiprināt pie griestiem ar trosi. Uzstādīs gaismnieku augstumu saskaņot montāžas laikā, gaismnieku augstumam jābūt lielākam par ēkāra augstumu (Hekr-5,2m);
3. Ar lapas EL-3 izdriļti tiek anulēta lapa EL-3;
4. Apgaismošana tīkla vadimē jābūt nedrīkst būt tuvāk par 0,5m no dāru tīkla kabeļiem;
5. Kondora apgaismošana tīkla kabeļu novietot kādā no piekārājam griestiem.

[illegible]