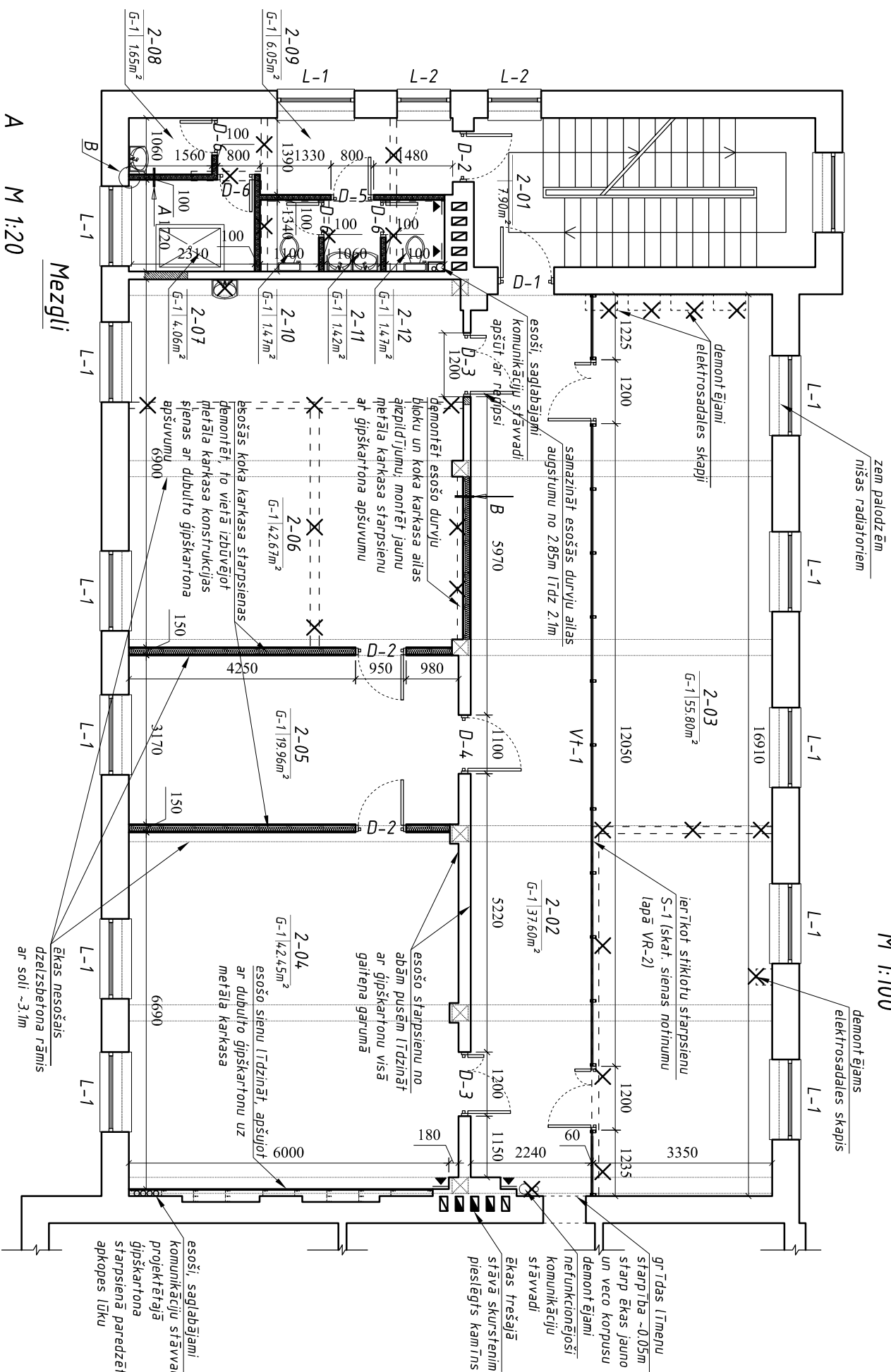


13. Renovācijas plāns M1:100, kurā norādītas veicamās izmaiņas, attiecībā pret inventarizācijas lietu, un tehnisko rādītāju eksplikācija.

Otrā stāva plāns

M 1:100









TEĻPU EKSPĻIKĀCIJA

Nr.p.k.	Nosaukums	Platība,m ²	Grūtās tips	Piezīmes
2-01	Kāpņu telpa	7,90*		
2-02	Gaitenis	31,60	G-1	
2-03	Mācību laboratorija	55,80	G-1	
2-04	Mācību laboratorija	42,45	G-1	
2-05	Servisa telpa	19,96	G-1	
2-06	Mācību laboratorija	42,67	G-1	
2-07	Dušas telpa	4,06	G-1	
2-08	Saimniecības telpa	1,65	G-1	
2-09	Priekštelpa	6,05	G-1	
2-10	WC	1,47	G-1	
2-11	Priekštelpa	1,42	G-1	
2-12	WC	1,47	G-1	
	KOPĀ	222,50		

Piez̄imes:

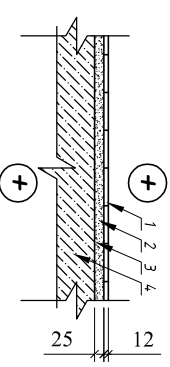
* Kāpņu telpas platība dota stāva plānā redzamajiem kāpņu starplaukumiem, t.i., nav ierēkināti kāpņu laidi.

APZĪMĒJUMI:

- | | |
|---|---|
|  | <i>Demontējāmās konstrukcijas</i> |
|  | <i>Jauunveidojamās karkasa komstatiem</i> |
|  | <i>Esošās, saglabājamās konstrukcijas</i> |
|  | <i>Jauunveidojama aila</i> |
|  | <i>Aila (atklāta)</i> |
|  | <i>Ventilācijas restīte (esoša)</i> |

G-1 M 1:20

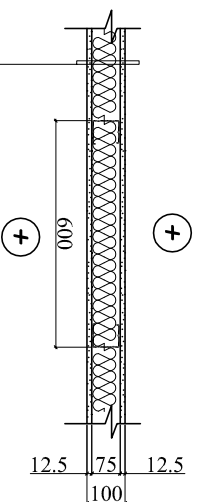
grīda virs esošā starpstāvu pārseguma



- 1) Grīdas keramikas flīzes
- 2) Izlīdzinošais slānis
- 3) Uzkrāšļamā hidroizolācija (ieļļās ar mitru ekspluatācijas režīmu)
- 4) Esosā betona kļūgums virs starpstāvu pārsaugma (ja nepieciešams, veikt kļūguma remonta darbus)

B M 1:20

metāla karkasa starpsienas savienojums ar masīvu sienu



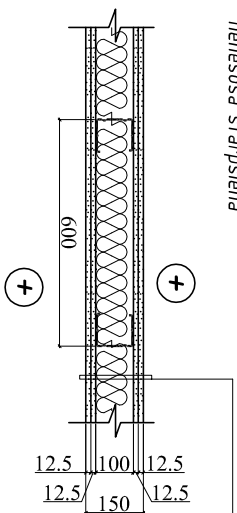
A M 1:20
nenoša starpsiena

nenesošā starpsiena



B M 1:20

nēnosā starpsiena



12.5mm	lēsējāj apdare – gļīškārtons KNAUF white A 13 HRAK
12.5mm	gļīškārtons KNAUF white A 13 HRAK
100mm	līknotā skārīda profilis CW100/35mm izolācija PAROC IL(UN37)
12.5mm	gļīškārtons KNAUF white A 13 HRAK
12.5mm	lēsējāj apdare – gļīškārtons KNAUF white A 13 HRAK

Plāna pareizību apliecinu:

Ieceres ierosinātājs

Atbildīgais projektētājs

(paraksts, atšifrējums)

(paraksts, atšifrējums)