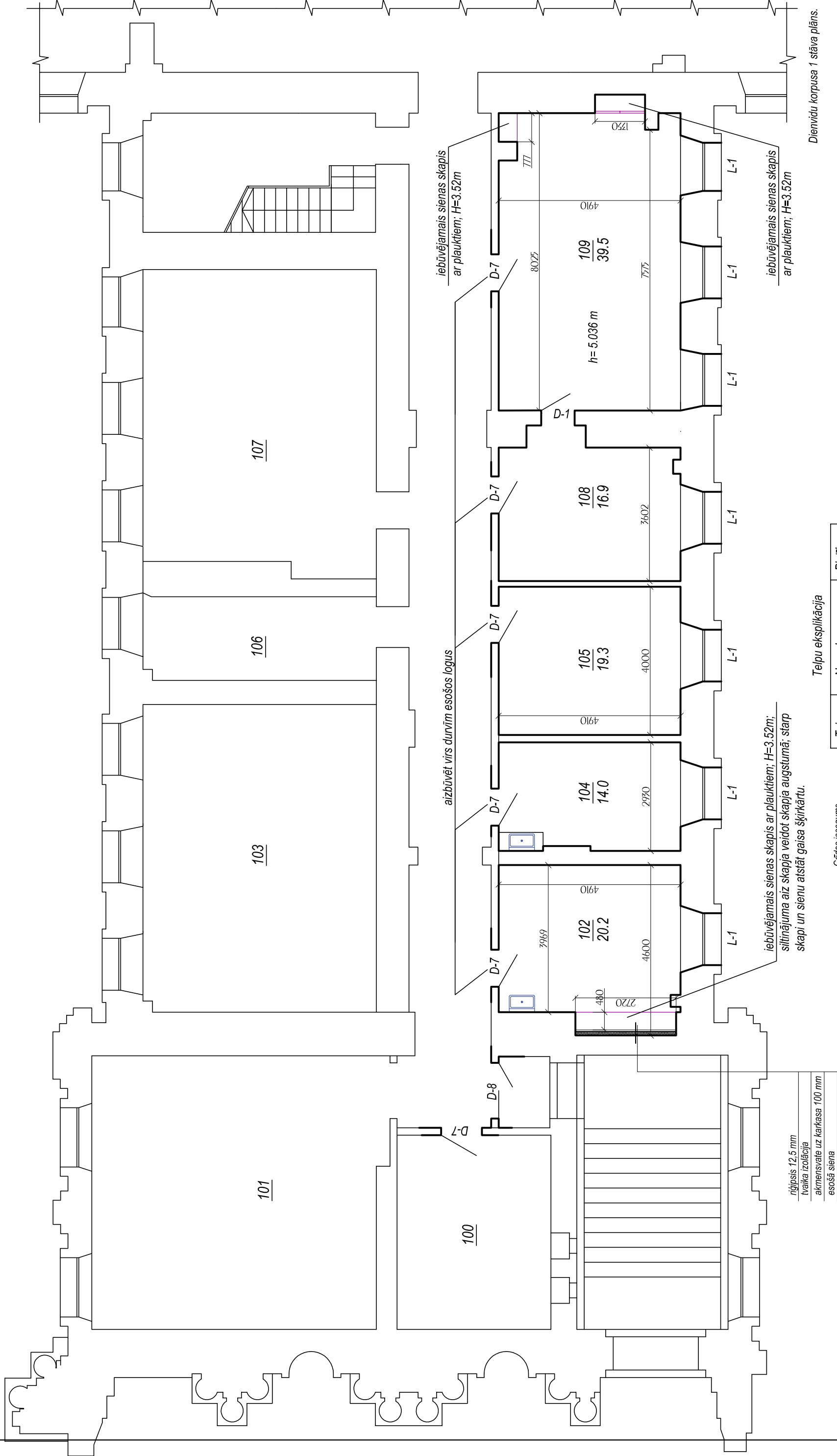


13. Renovācijas plāns M1:100, kurā norādītas veicamās izmaiņas, attiecībā pret inventarizācijas lietu, un tehnisko rādītāju eksplikācija.



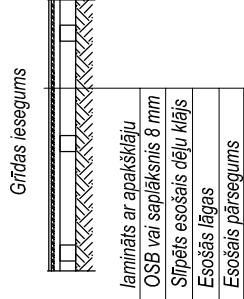
*Dienvidu korpusa 1 stāva plāns.*

## NORĀDĪJUMI

1. Izbūvējot grīdas segumus, tīrās grīdas augstums jāveido tā, lai neveidotos sliekšņi starp telpām.
2. Grīdu segumiem ievērot ražotāja ieteikumus kopšanai - 3 pakāpju kājstaiļu sistēma, ikdienas uzkopšana u.c.
3. Visas atsauc uz materiālu un izstrādājumu izgatavotāju firmām, liecina tikai par šo izstrādājumu kvalitātes un apkalpošanas līmeni. Materiālu un izstrādājumu nomaļina ir iespējama ar citiem tehniskiem analogiem materiāliem un izstrādājumiem.

Telpas. Nr.	Nosaukums	Platība, m <sup>2</sup>
102.	Docentu kabinets	20.2
104.	Docentu kabinets	14.0
105.	Docentu kabinets	19.3
108.	Docentu kabinets	16.9
109.	Auditorija	39.5

## Telpu eksplikācija



Plāna pareizību apliecinu:

## Ieceres ierosinātais

## Atbildīgais projektētājs

(paraksts, atšifrējums)

(paraksts, atšifrējums)