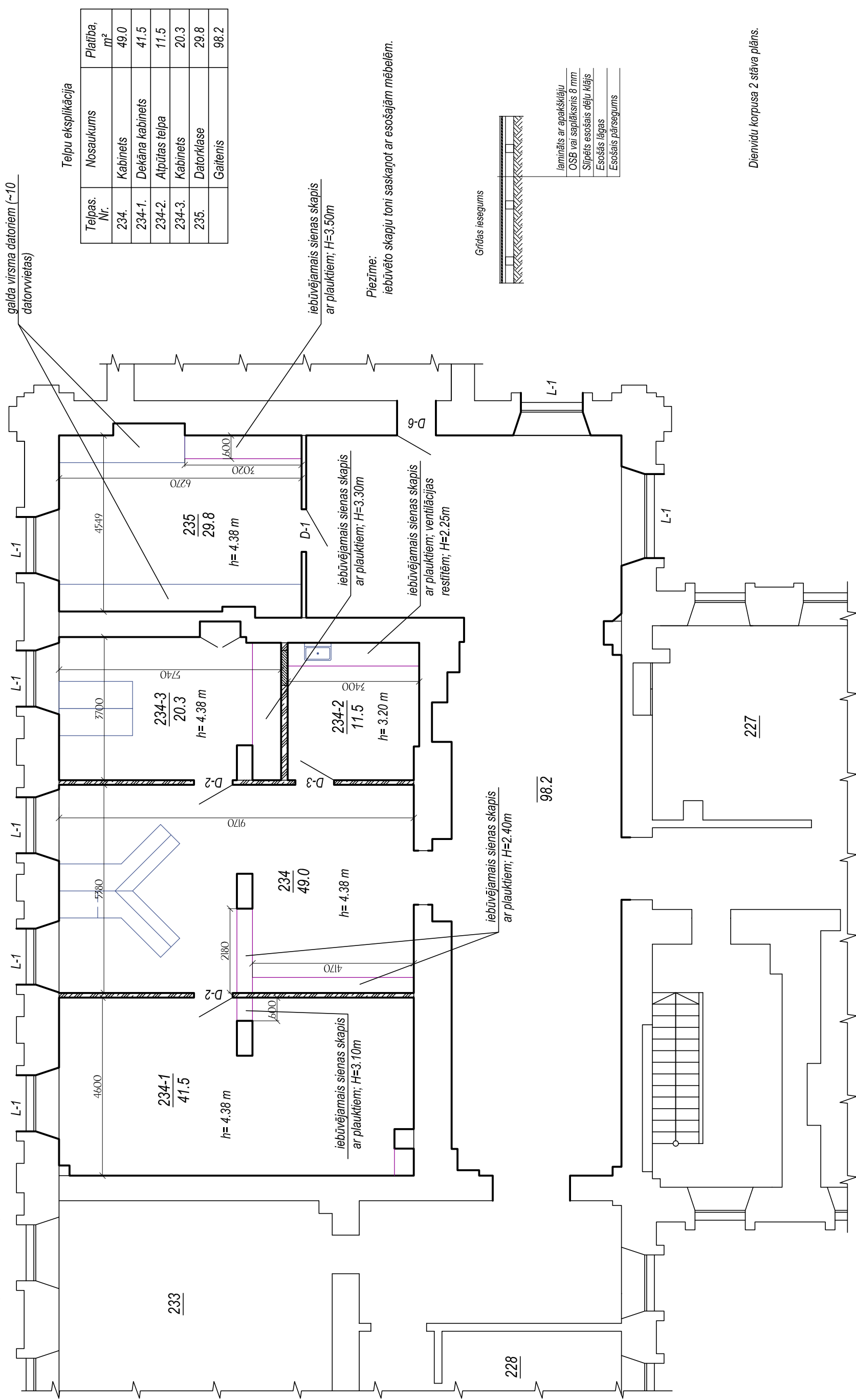


13. Renovācijas plāns M1:100, kurā norādītas veicamās izmaiņas, attiecībā pret inventarizācijas lietu, un tehnisko rādītāju eksplikācija.

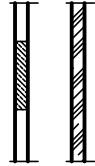


Dienvidu korpusa 2 stāva plāns.

NORĀDĪJUMI

1. Izbūvējot grīdas segumus, tīrās grīdas augstums jāveido tā, lai neveidotos sliekšņi starp telpām.
2. Grīdu segumiem ievērot ražotāja ieteikumus kopšanai - 3 pakāpju kājslauku sistēma, ikdienas uzkopšana u.c.
3. Visas atsauc uz materiālu un izstrādājumu izgatavotāju firmām, liecina tikai par šo izstrādājumu kvalitātes un apkalpošanas līmeni. Materiālu un izstrādājumu nomaiza ir iespējama ar citiem tehniski analoģiem un izstrādājumiem.

Apzīmējumi:



Sienu apšūt ar rīgipsi vienā kārtā no abām pusēm, špakteleļ, krāsot

Plāna pareizību apliecinu:

Ieceres ierosinātais

Atbildīgais projektētājs

(paraksts, atšifrējums)

(paraksts, atšifrējums)