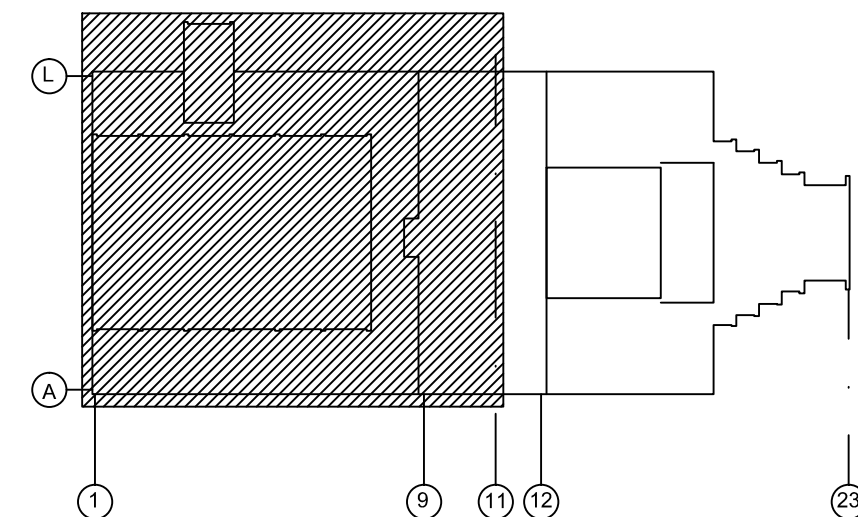


- NOSACĪTIE APZĪMĒJUMI
- Esošās ķieģeļu mūra sienas 510mm apšūtas ar dolomīta apšuvuma plāksnēm 20mm, siltinātas ar 100mm biezu PAROC WAS35 vati. Ārējā apdare - Piekārta ventilējamā fasāžu sistēma, ar Eternita līmētām PICTURA plāksnēm, B=8mm
 - Esošās ķieģeļu mūra sienas 510mm apšūtas ar dolomīta apšuvuma plāksnēm 20mm, siltinātas ar 100mm biezu PAROC FAS 3 akmsvati. Ārējā apdare - dekoratīvais apmetums, CERESIT sistēma
 - Esošās sienas siltinātas ar 100mm biezu PAROC FAS 3 akmsvati. Ārējā apdare - dekoratīvais apmetums, CERESIT sistēma
 - Ailu aizmūrējumi visā biezumā ar AEROC blokiem

Piezīmes.

1. Griezumu 1-1 un mezglu risinājumus skatīt lapā AR-9.
2. Fasādes skatīt lapās AR-6 līdz AR-8.
3. Ar * apzīmētie logi nomainīti.

1.STĀVA PLĀNA SMĒMA.
M 1:1000



Projekts				Latvijas Lauksaimniecības universitāte, Reg.nr. 90000041898			
AMATY				Lauku inženieru fakultātes ēkas vienkāršota renovācija			
D.DREISMANE				Izmaiņas projekta			
D.DREISMANE				Latvijas Lauksaimniecības universitātes Lauku inženieru fakultāte			
D.DREISMANE				Akadēmijas ielā 19, Jelgavā			
D.DREISMANE				1.STĀVA PLĀNA FRAGMENTS AŠIS 1-11 AR LOGU UN DURVJU MARKĒJUMU			
D.DREISMANE				25.06.2011.			