

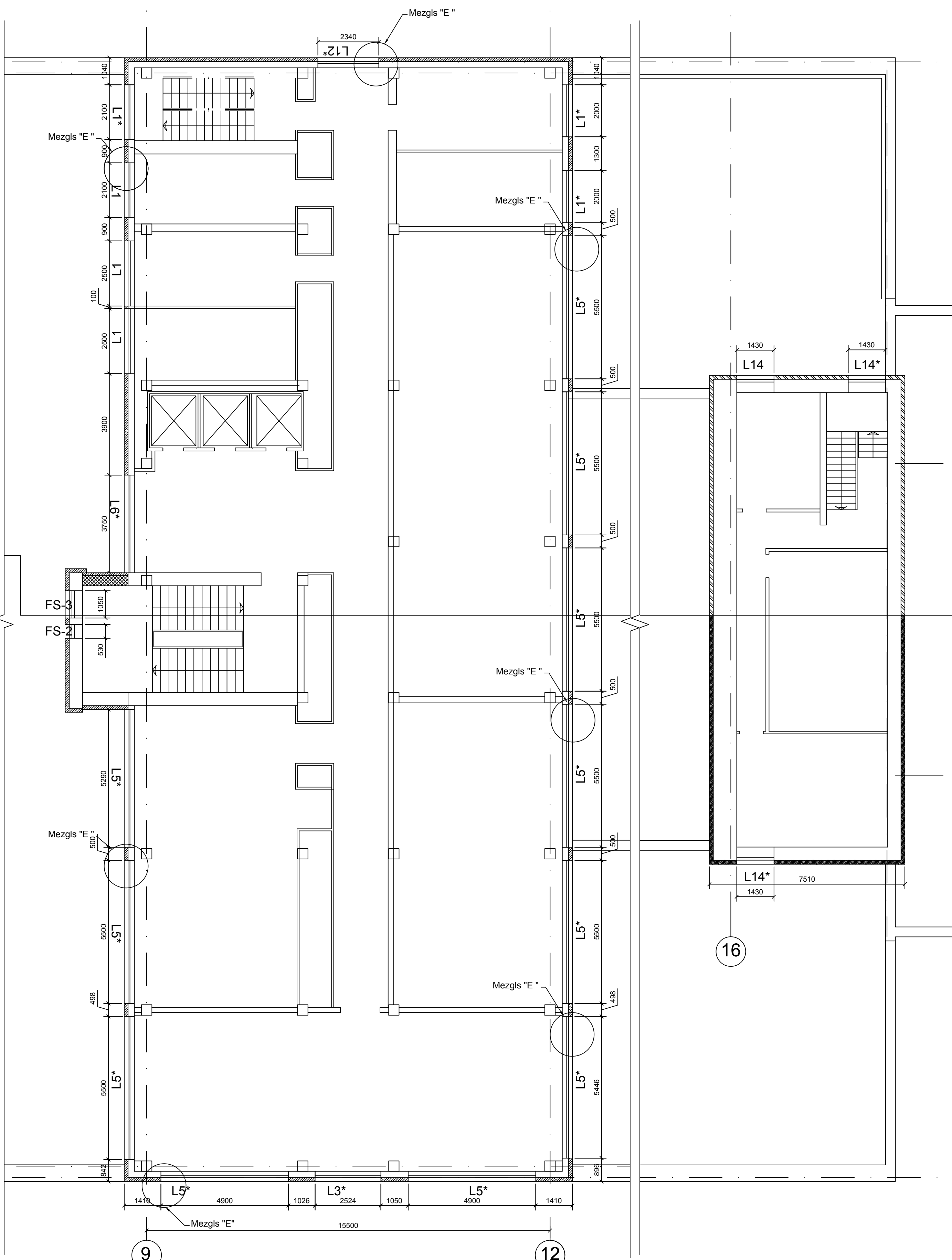
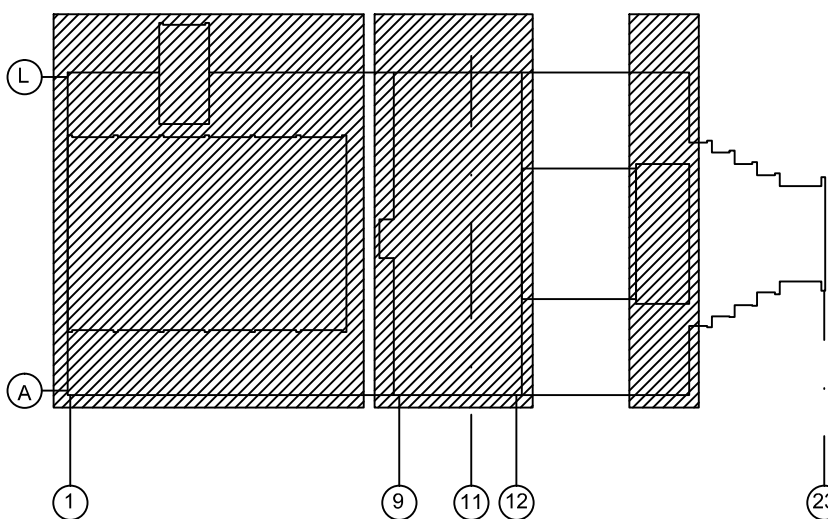
NOSACĪTIE APZĪMĒJUMI

Esotās kriegļu mūra sienas 510mm apšūtas ar dolomīta apšuvuma plāksnēm 20mm, siltinātas ar 100mm biezu PAROC FAS 3 akmeņsvati. Ārējā apdare - dekoratīvais apmetums, CERESIT sistēma

Esotās sienas siltinātas ar 100mm biezu PAROC FAS 3 akmeņsvati. Ārējā apdare - dekoratīvais apmetums, CERESIT sistēma

Ailu aizmūrējumi visā biezumā ar AEROC blokiem

2. STĀVA PLĀNS SMĒMA  
M 1:1000



Piezīmes:  
1. Griezumu 1-1 un mezglu risinājumus skatīt lapā AR-9.  
2. Fasādes skatīt lapās AR-6 līdz AR-8.  
3. Ar \* apzīmētie logi nomainīti.

<b>ADP</b> Projekti		Reģ.Nr.LV40003821726 Gatavo darbu: Tā. LV-1045, Rīga Tālrunis: 67020269 doris@adp.lv Mob.tālrunis: 29465070		Latvijas Lauksaimniecības universitāte, Reģ.nr. 90000041898 Lauku inženieru fakultātes ēkas vienkāršota renovācija Izmaiņas projekta	
AMATĀ	INŽINIERIS	PARAKSTS	REĢ.	Latvijas Lauksaimniecības universitātes Lauku inženieru fakultāte	
REĢ.	D.DREISMANE		REĢ.	Akadēmijas ielā 19, Jelgavā	
AMATĀ	D.DREISMANE		REĢ.	2.STĀVA PLĀNS AR LOGU UN DURVJU MARKĒJUMU	
			REĢ.	TP AR4-L	
			REĢ.	1:100	
			REĢ.	25.06.2011.	