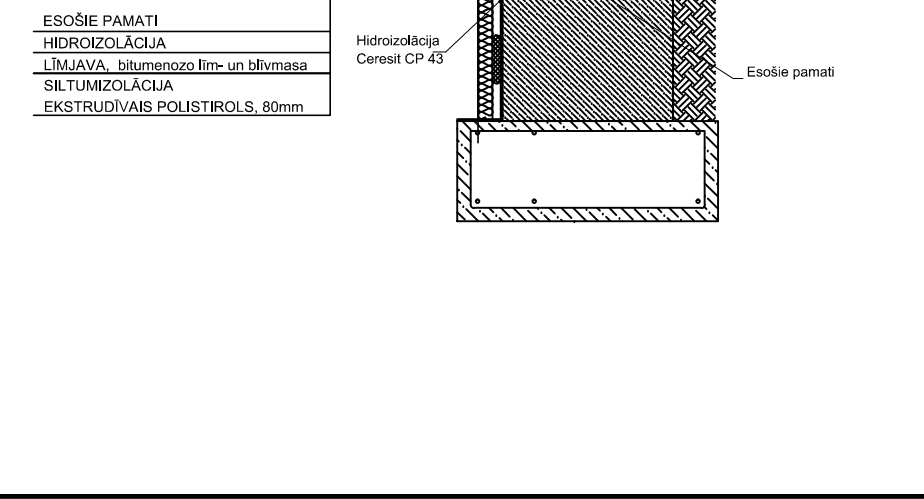
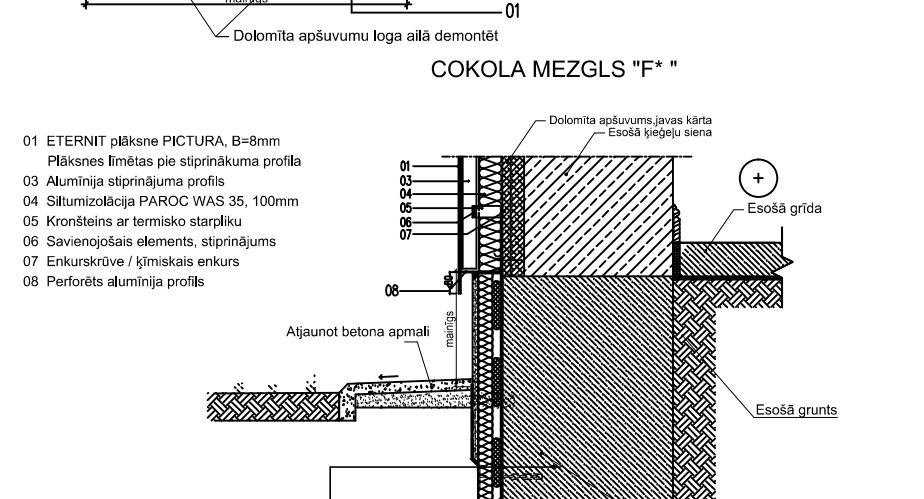
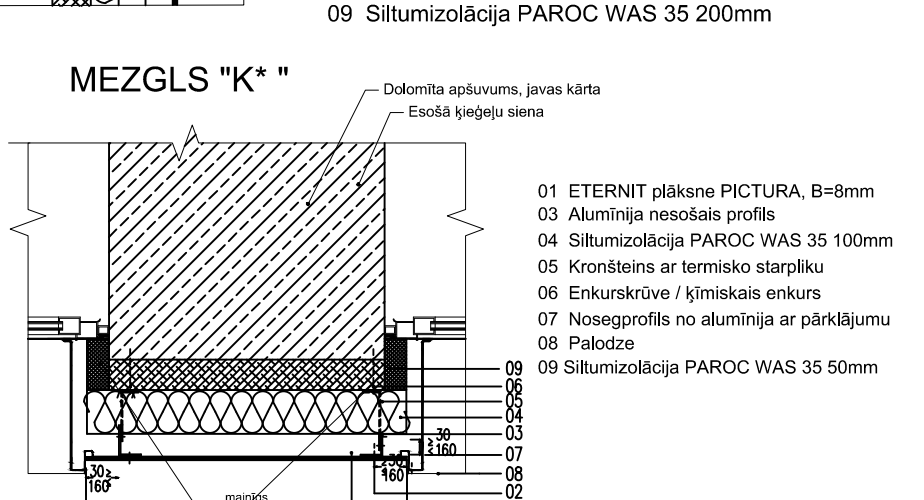
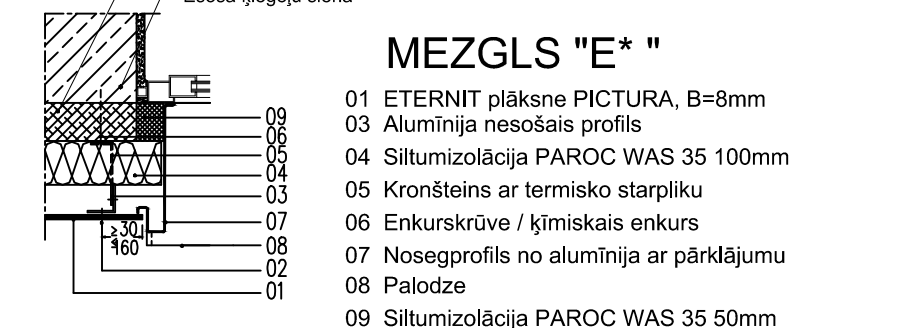
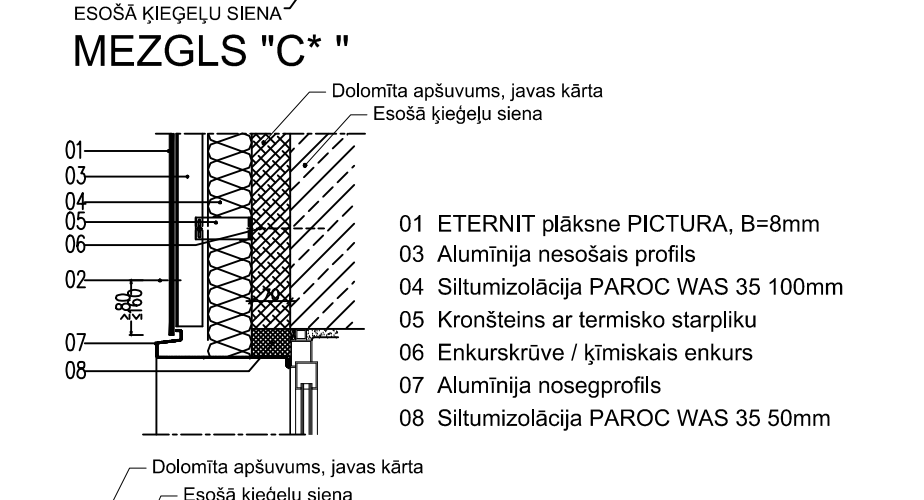
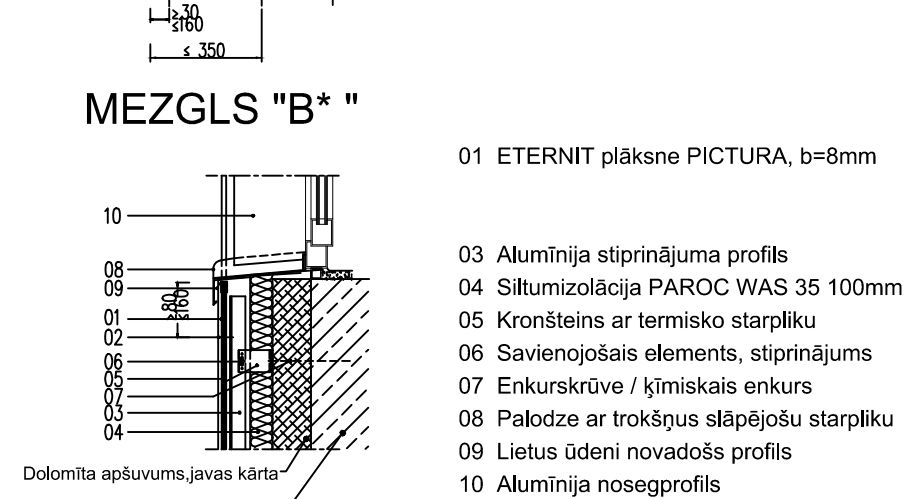
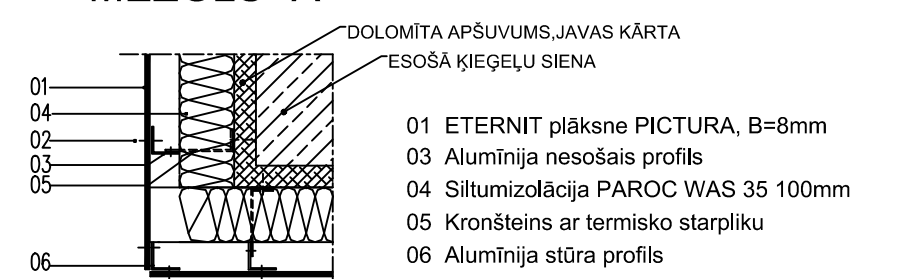
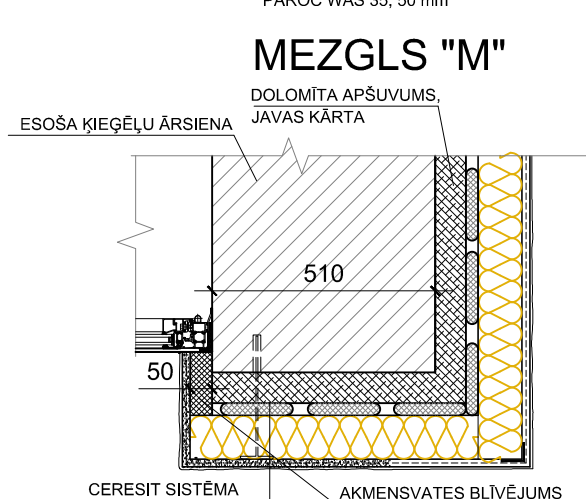
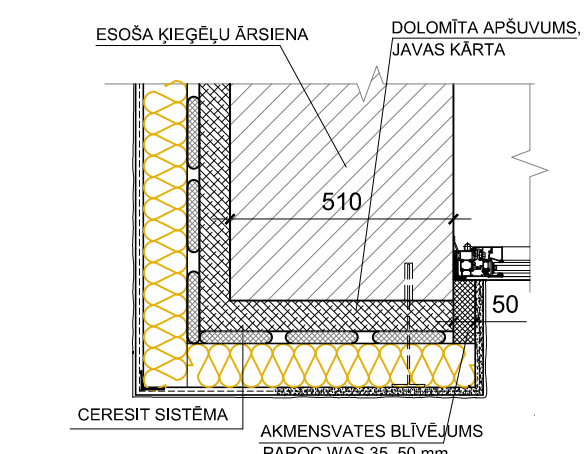
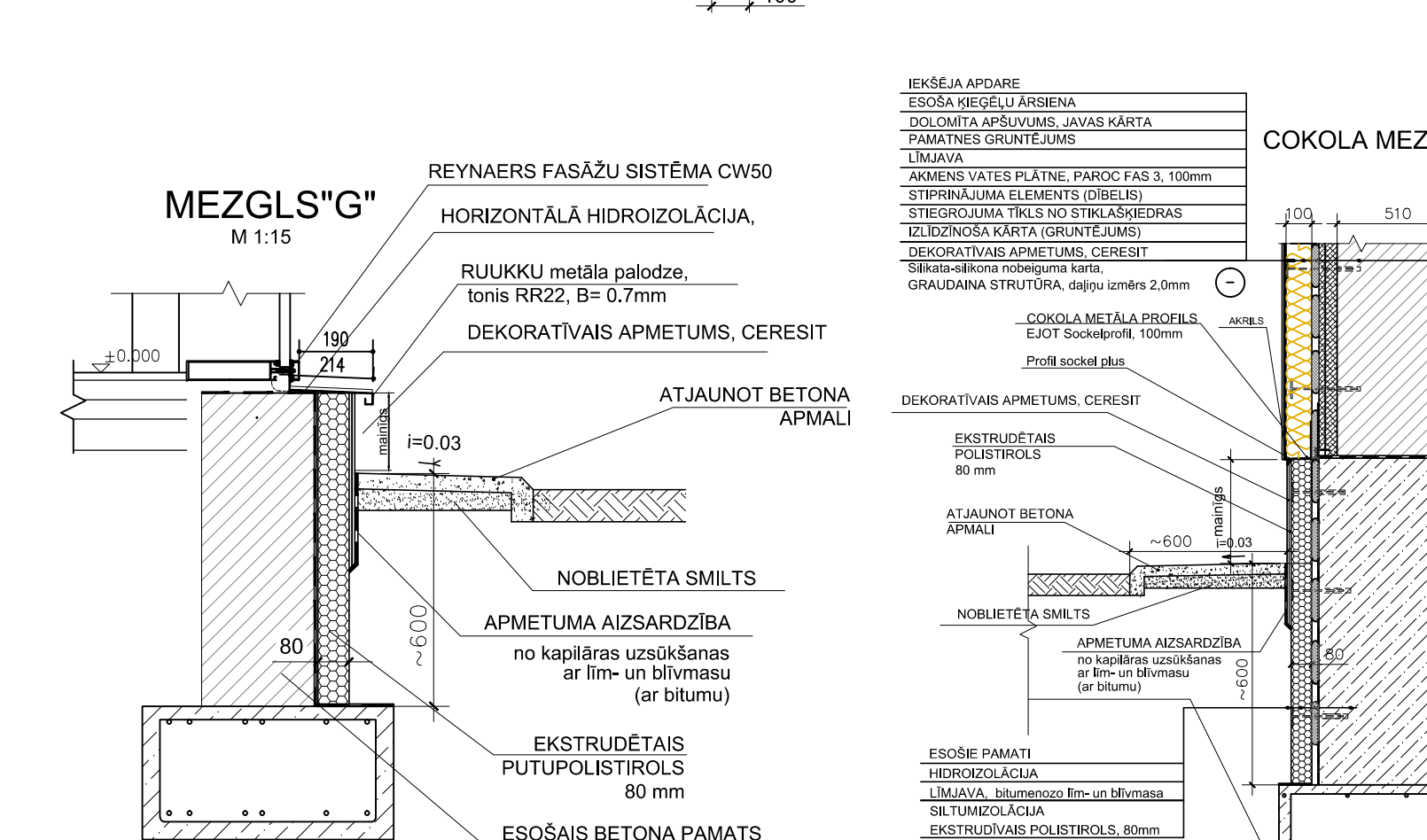
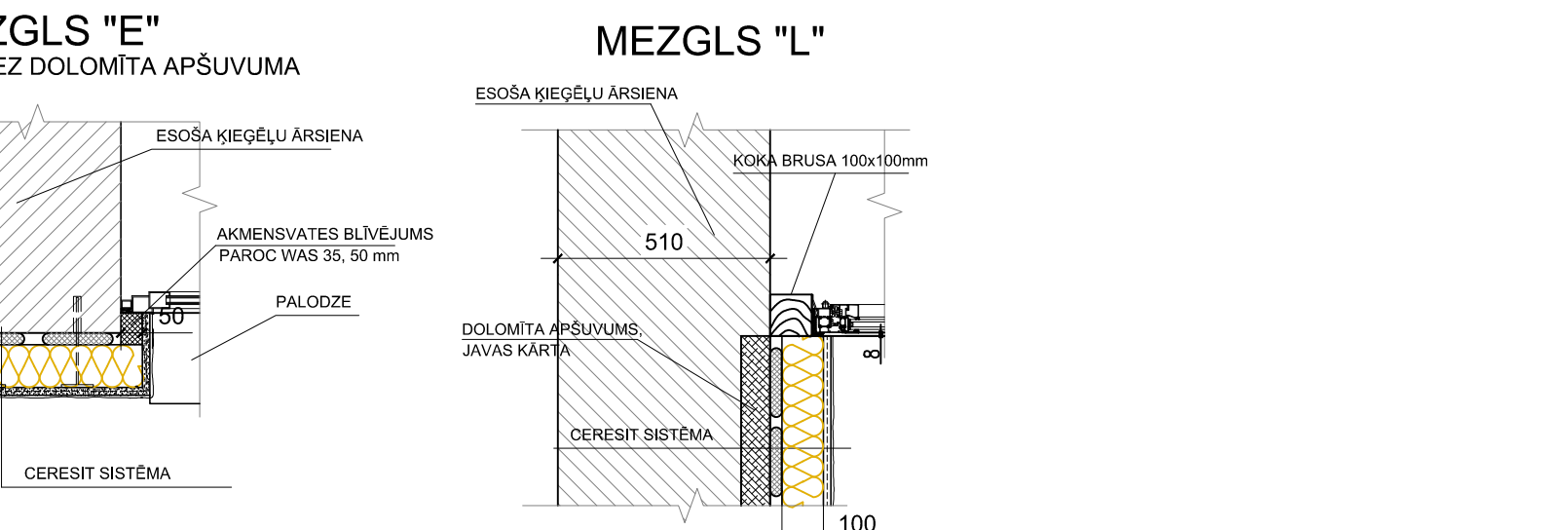
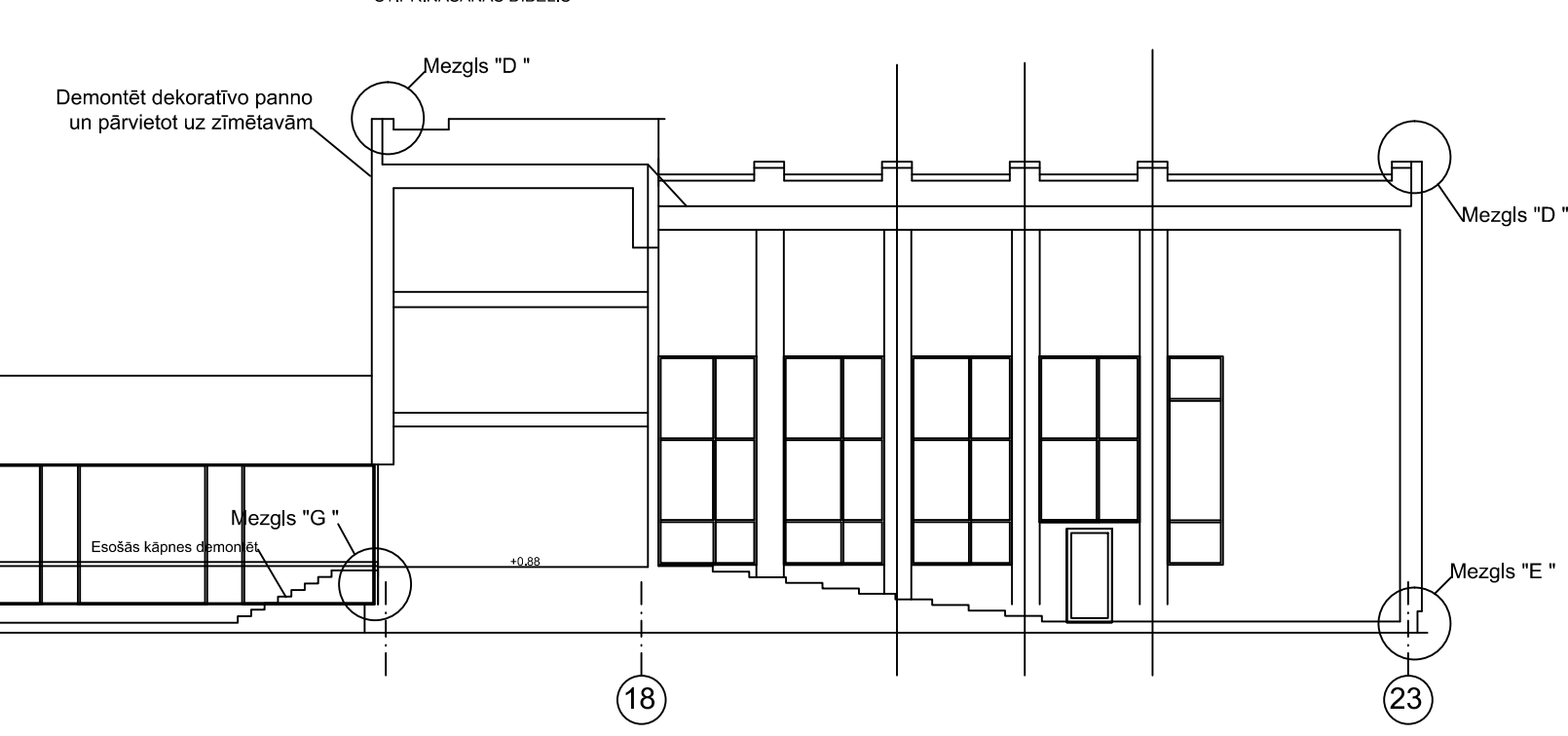
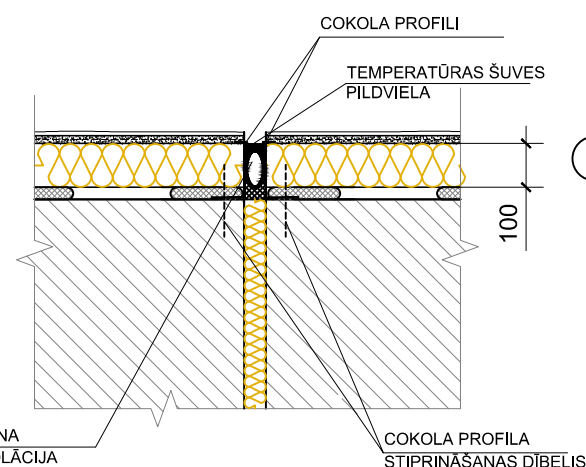
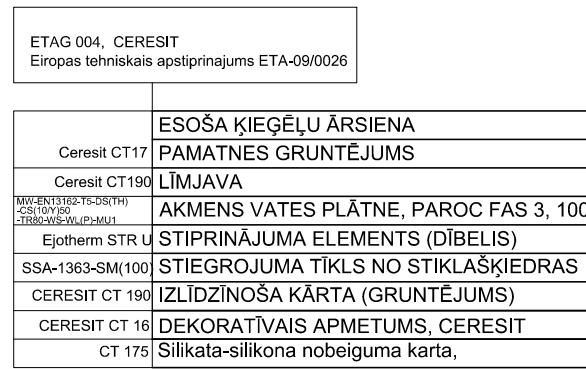
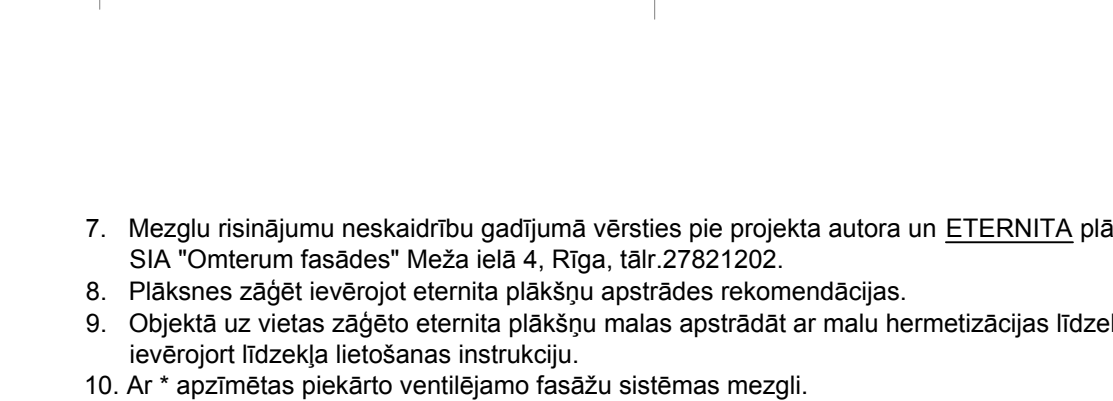
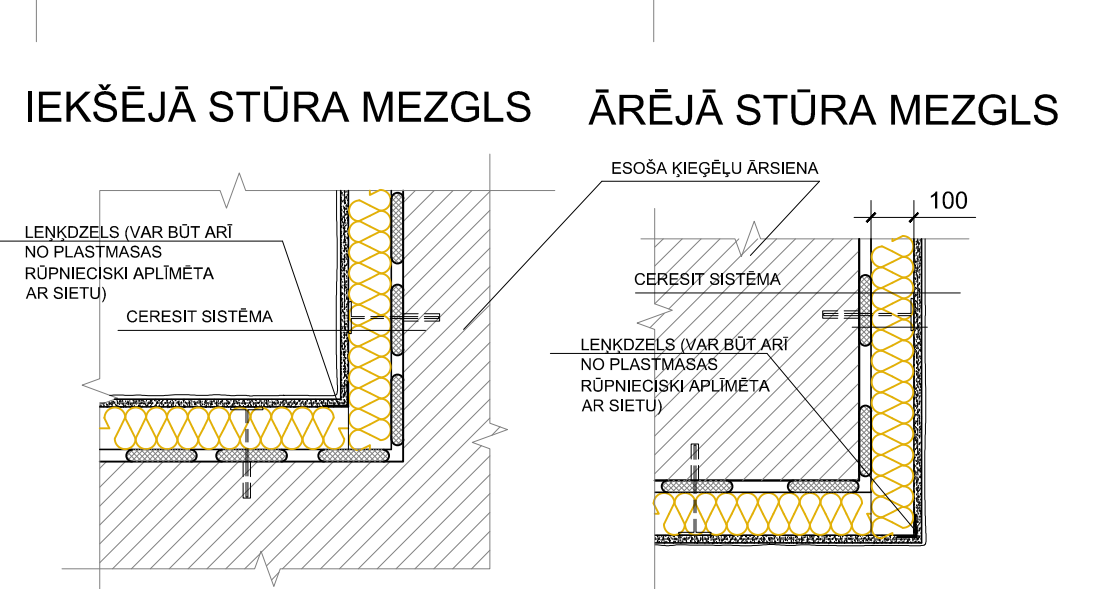
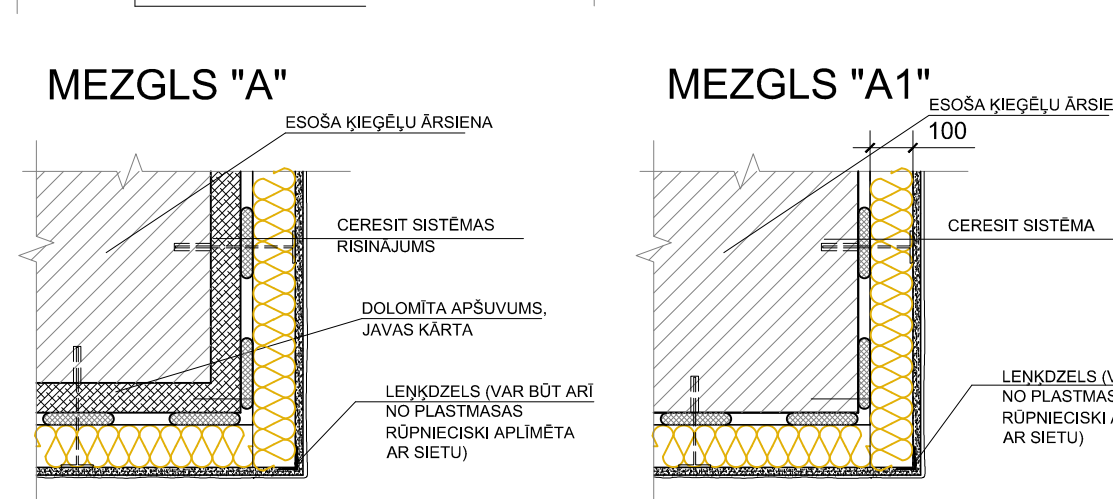
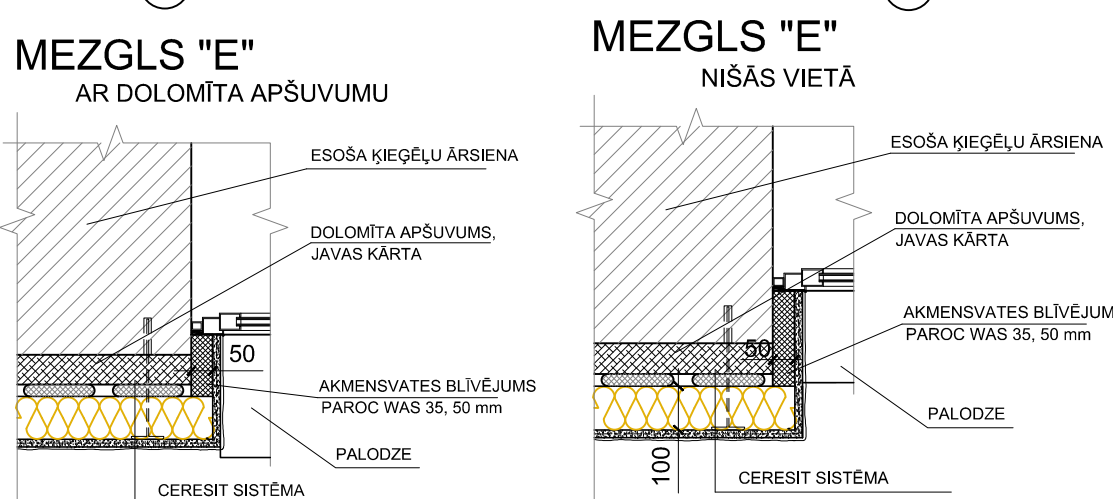
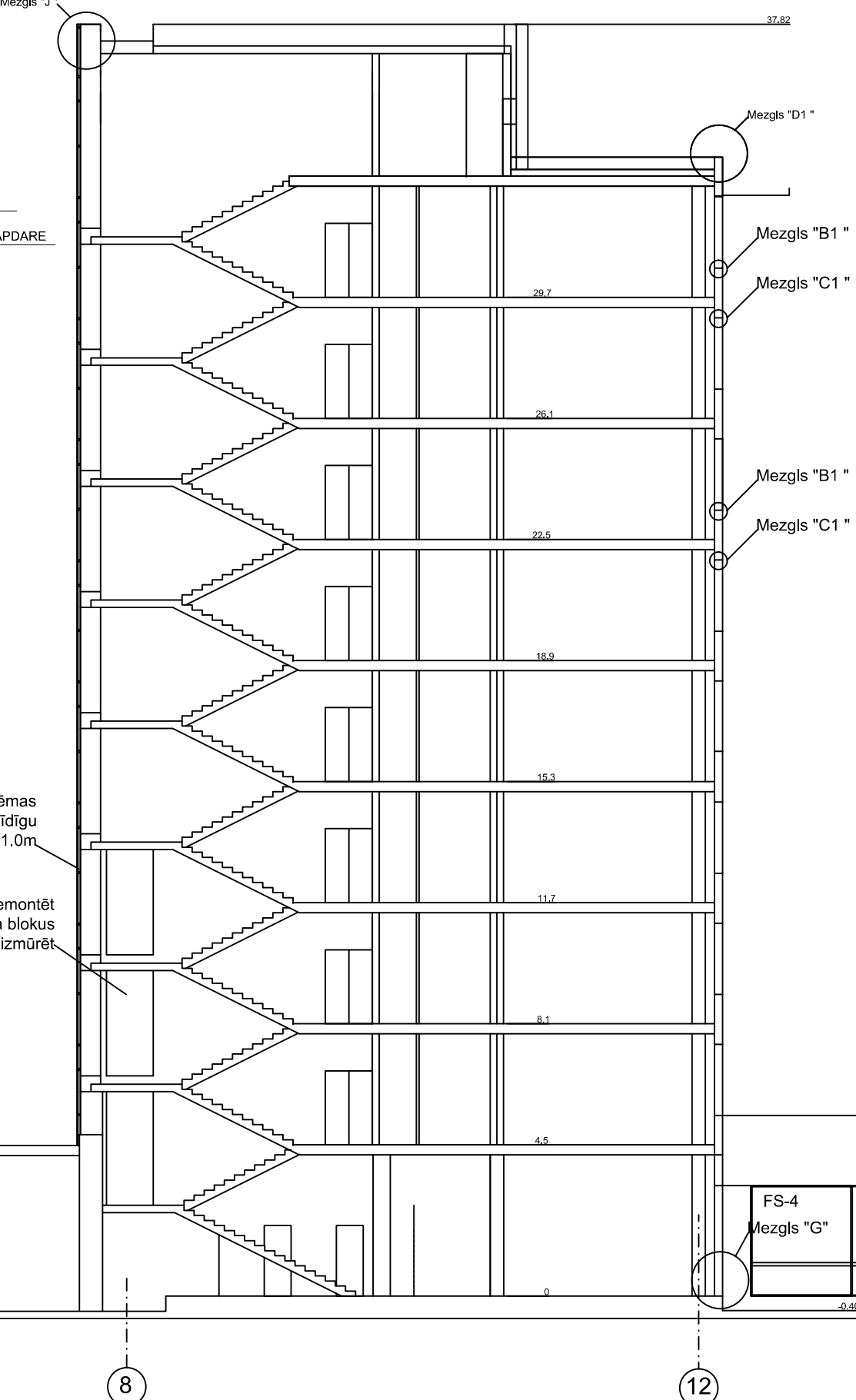
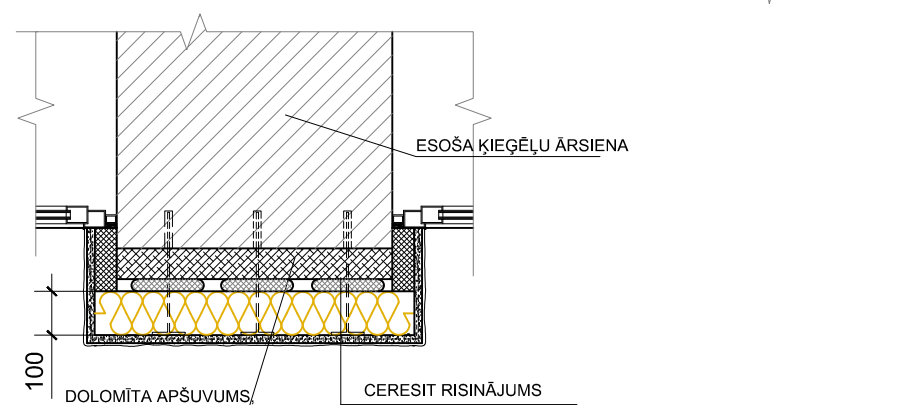
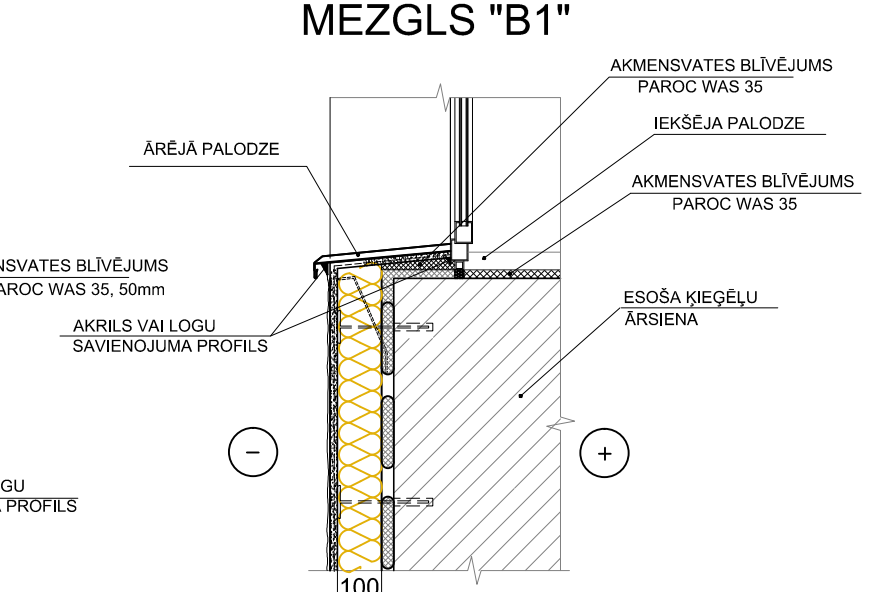
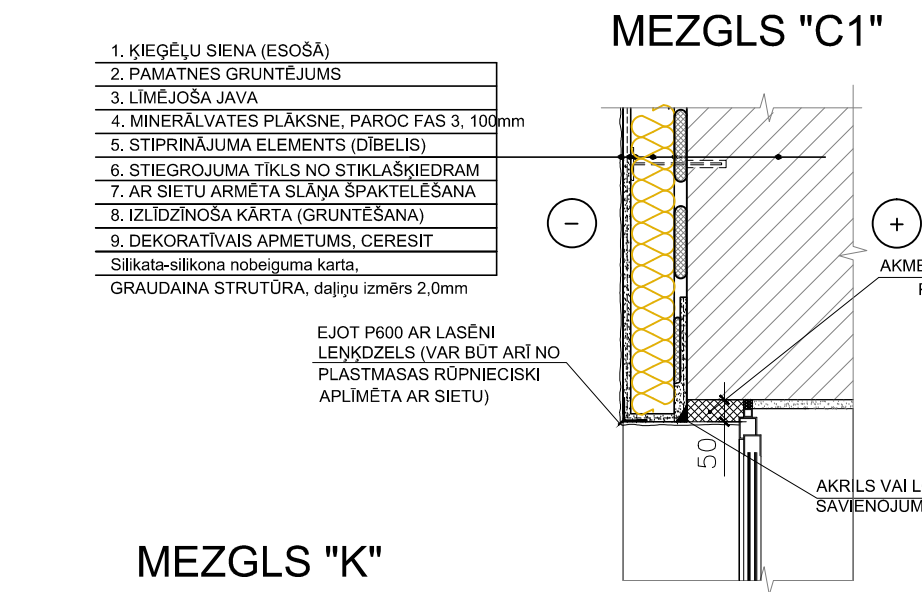
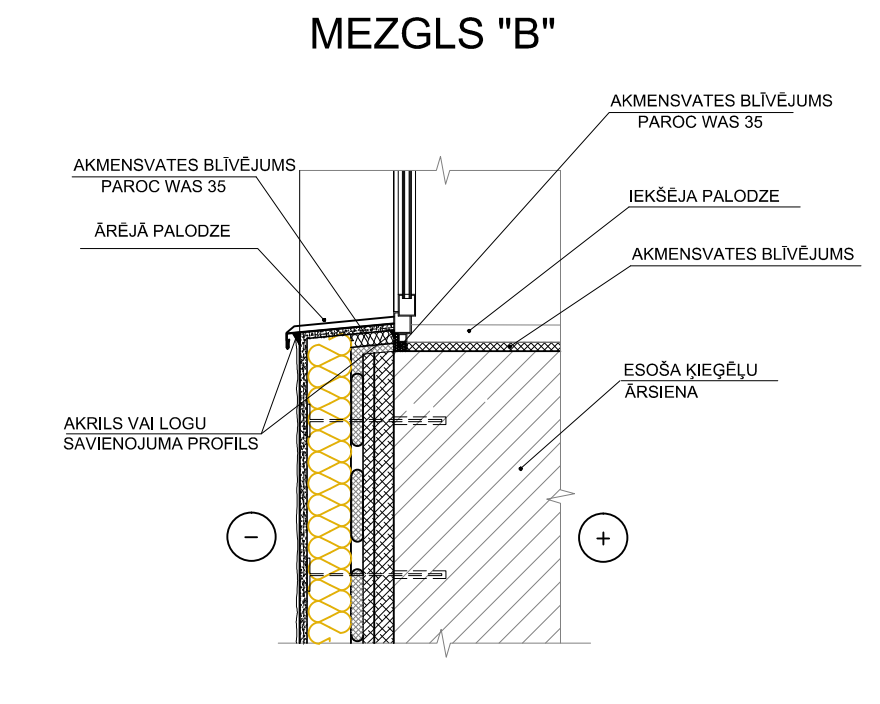
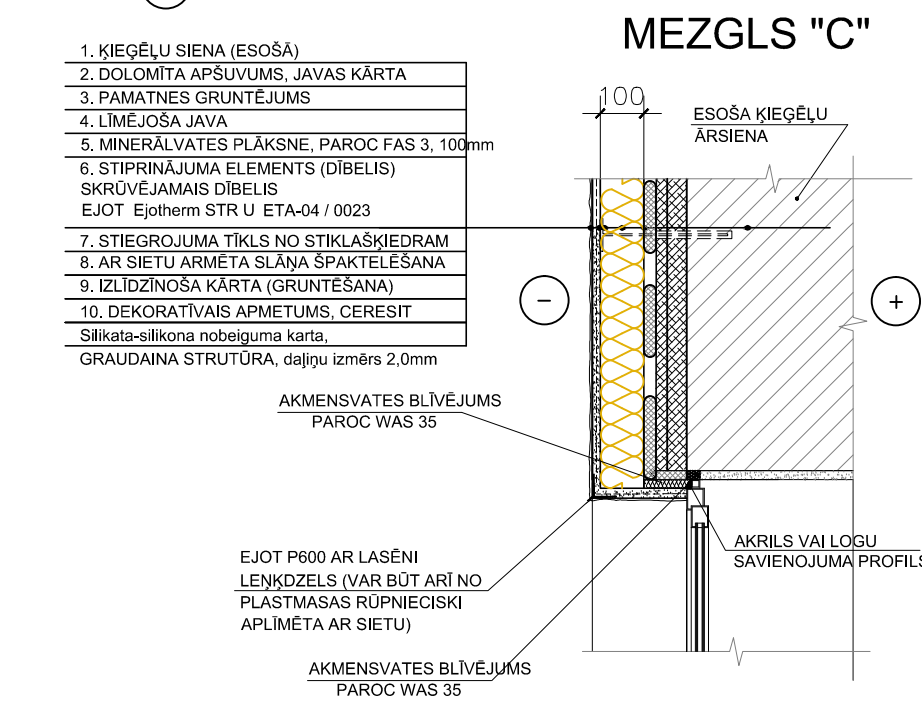
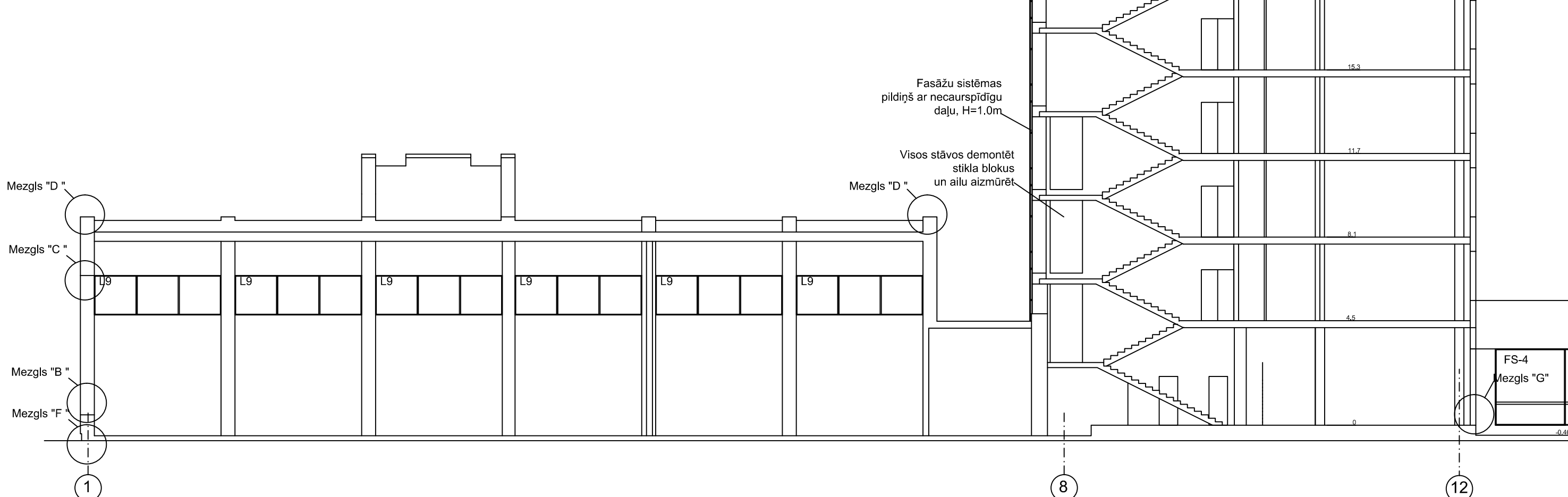
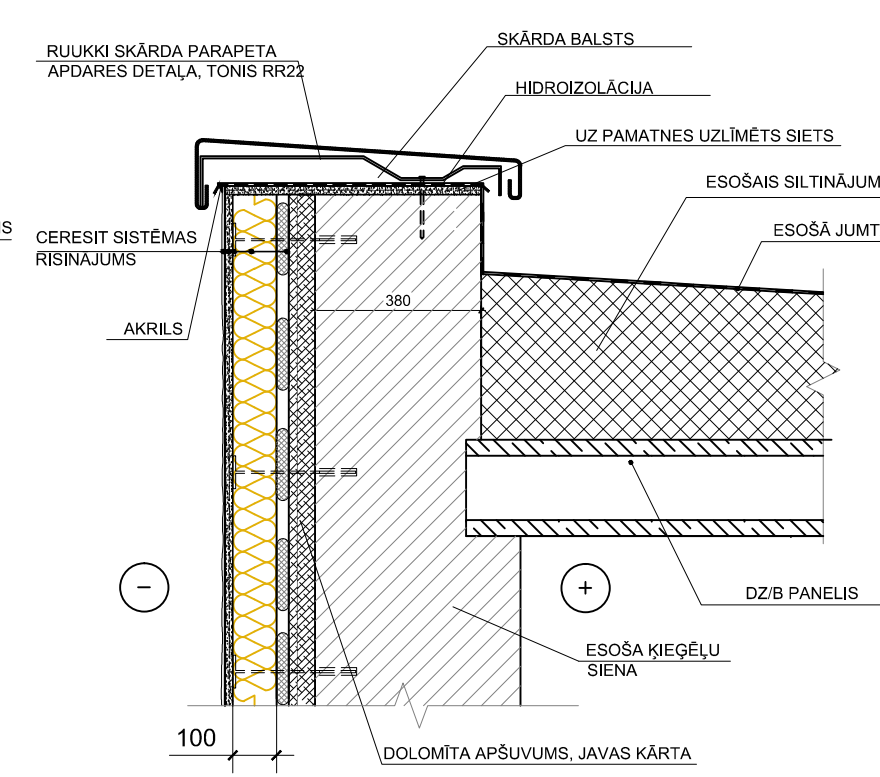
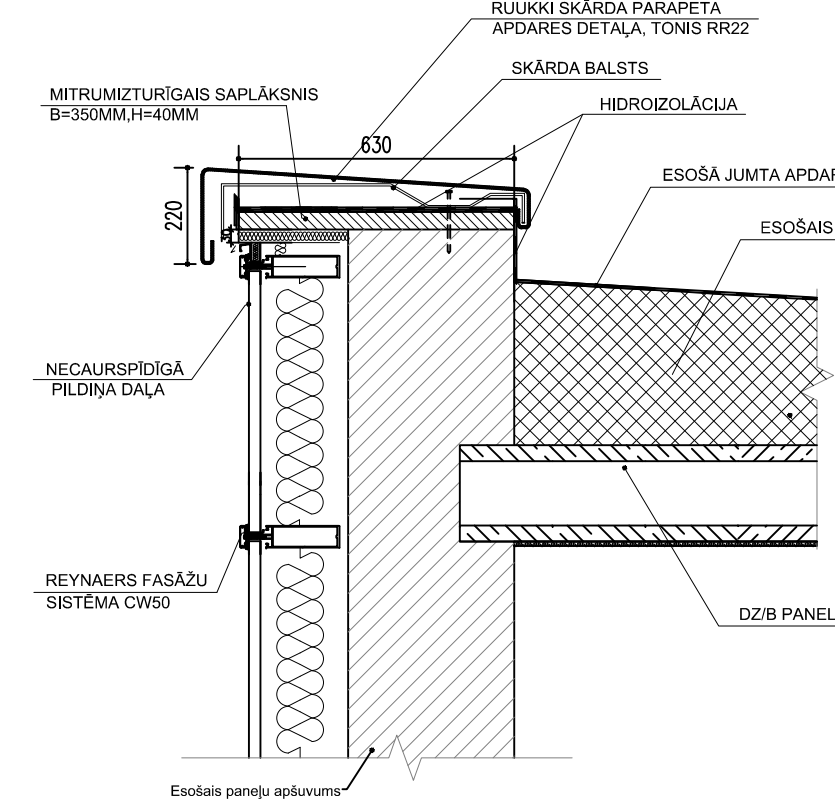



## PARAPETA MEZGLS "D"



Piezīmes.

- Plānuss skatīt lapās AR-2 līdz AR-5.
- Fāsdējs skatīt lapās AR-6 līdz AR-8.
- Mezgļu risinājumu nesakāidruš gadījumā vērties pie projekta autora un CERESIT izplatītājam.
- Deformācijas šuves likt 120 mm vertikāli un katrus 120 mm horizontāli. Deformācijas šuves izpildīt ar Ceresit CR 300 risinājumu skatīt piedevējo mezgļu risinājumu.
- Pielietot skābekļa nesaturīgu, izturīgu pret sālsskābi, izturīgu pret sērskābi un citiem agresīviem šķīdumiem, piemēram, ELOT Epojums un STR U vai analogu.
- Projekta izvēlētie materiāli raksturo materiālu Epojuma un tonālo risinājumu, kvalitātes kritēriju un tehnikas parametrus, kas izvirzīti projekta pielietojamajiem materiāliem. Var pielietot analogiskus materiālus. Materiāla nomaināms gadījumā, izmaiņas skatot ar būvprojekta autoru.

7. Mezglu risinājumu nesaidriību gadījumā vērsties pie projekta autora un ETERNITA plākšņu izplatītājam SIA "Orterum fasādes" Meža ielā 4, Rīga, tāl: 27821202.
8. Plākšnes jāgēti ievērojot eternita plākšņu aprādes rekomendācijas.
9. Objektā uz vietas jānodrošina eternita plākšņu malas aprādi ar malu hermētizācijas līdzekli Eternit Luko, ievērojot līdzekļa lietošanas instrukciju.
10. Ar "apzīmētas piekārto ventilējamo fasāžu sistēmas mezgli.

	Reģ.Nr.LV40003821726 Garbula dambis 7A, LV-1045, Rīga Tālrunis - 67302399 d.b.k.projekti@apollo.lv Mob.100-29466070		<u>PASŪSTĀTS</u> Latvijas Lauksaimniecības universitāte, Reģ.nr. 90000041898		
	<u>OBJEKTS</u> Lauku inženieru fakultātes ēkas vienkrāšota renovācija Izmaiņas projektā				
	<u>AMATS</u> BŪVP. DALĀVS VAD. ARHITEKTS	D.DREISMANE D.DREISMANE	<u>ĪRĒT</u> Latvijas Lauksaimniecības universitātes Lauku inženieru fakultāte Akadēmijas ielā 19, Jelgavā	<u>STADIJA</u> TP	<u>LAPA</u> AR9-L
<u>LAPAS MĀKSAKUMS</u> GRIEZUMS 1-1. MEZGLU RISINĀJUMI			<u>MĒRĀBS</u> 1:200 ; 1 : 20; 1:15	<u>DAĻSTUMS</u>	