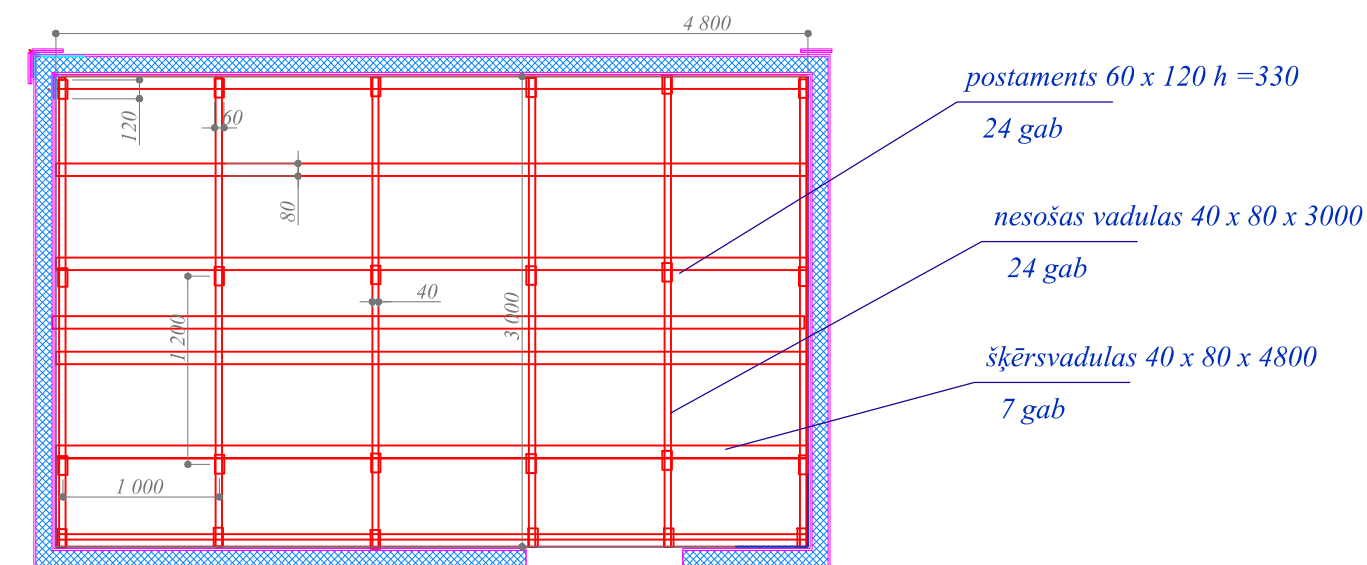
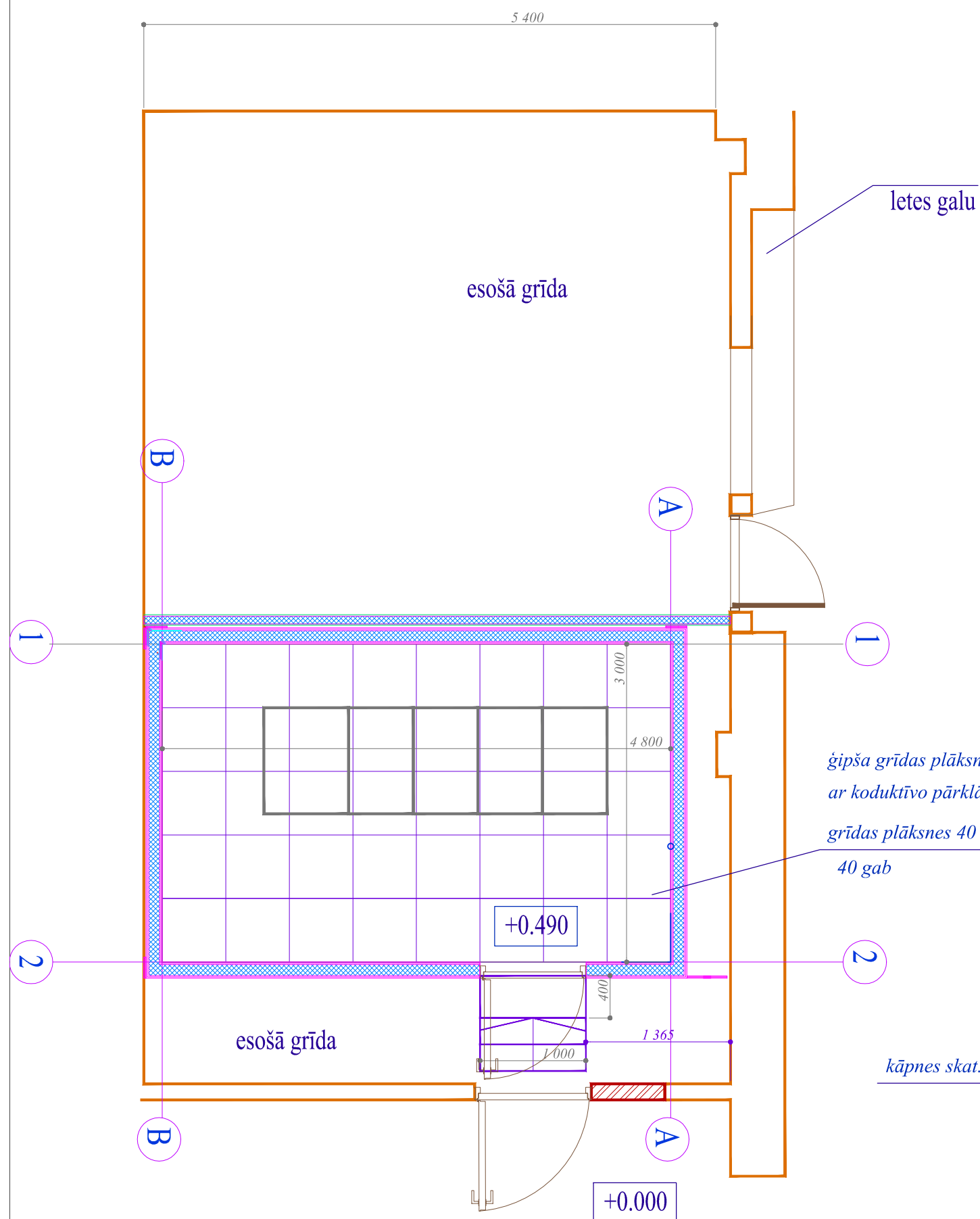


LLU starpēku optiskā datortīkla  
komunikāciju mezgla punkta telpa

postaments 60 x 120 h = 330

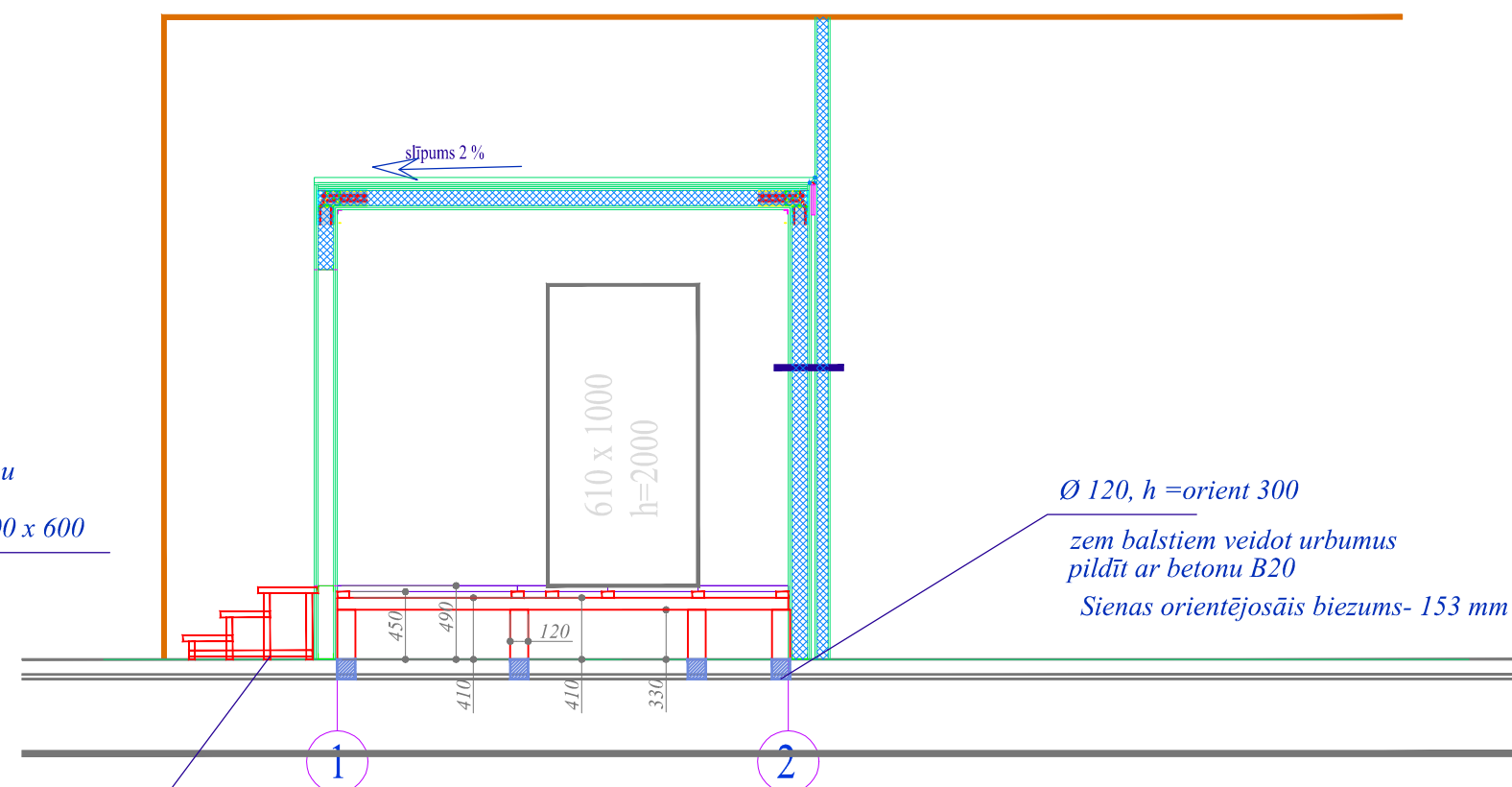
24 gab

nesošas vadulas 40 x 80 x 3000

24 gab

šķērsvadulas 40 x 80 x 4800

7 gab



ģipša grīdas plāksnes

ar koduktīvo pārklājumu

grīdas plāksnes 40 x 600 x 600

40 gab

Ø 120, h = orient 300

zem balstiem veidot urbumus  
pildīt ar betonu B20

Sienas orientējosāis biezums- 153 mm

kāpnes skat. AR-11

Zīmējums veidots atbilstoši Bregvik Iso Floor sistēmai  
Grīdas metāla konstrukciju un koduktīvo pārklājumu- saņem

- \* Projektu skatīt kopumā. Izmantojot tikai atsevišķas projekta lapas, var iegūt nepilnīgu informāciju par projekta risinājumiem.
- \* Neskaidrību gadījumā griezties pie projekta autoriem.
- \* Visus materiālus iebūvēt atbilstoši ražotāja sniegtajām tehnoloģijām un rekomendācijām.
- \* Detalizētus darba rasējumus nepieciešamības gadījumā izgatavo būvētājs, detaļas saskaņojot ar projekta autoru
- \* Projektā izmantoti konkrēti materiāli un iekārtas. Būvniecības laikā iespējams tos aizstāt ar analogiskiem, izvēli saskaņojot ar projekta autoru un pasūtītāju

pasūtītājs: LLU	Grīdu plāns	AR-8
	Jelgava, Akadēmijas iela 19	TP
BPV, PGA: Aldis Apšenieks	LLU starpēku optiskā datortīkla komunikāciju mezgla punkta telpa	M 1:50
	AAproj/265-Jelgavas DC	Lapas formāts A3