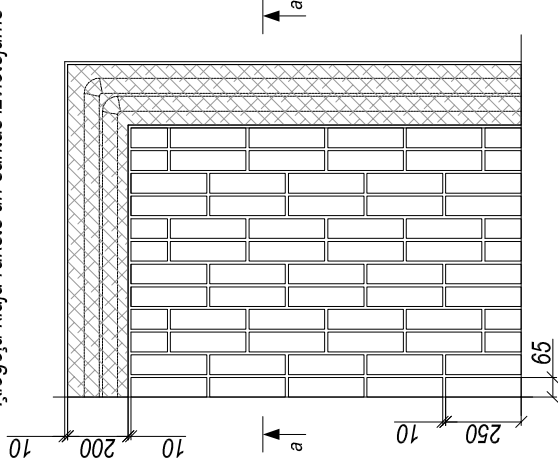


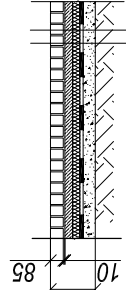
13. Renovācijas plāns M1:100, kurā norādītas veicamās izmaiņas, attiecībā pret inventarizācijas lietu, un tehnisko rādītāju eksplikācija.

Telpu eksplīkācija		
Telpas. Nr.	Nosaukums	Platība, m <sup>2</sup>
47	Datoru uzbūves laboratorija	49.0

## Kieģeļu klāja raksts un šahtas izvietojums

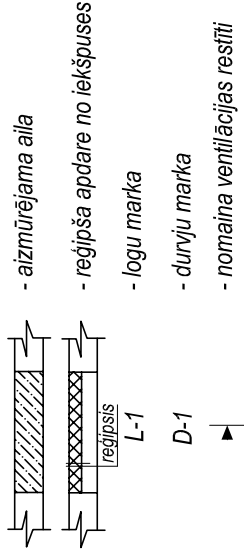


## Griezumš a-a



Pilnie apdares kiegļi 250x85x65mm
Armēta izlīdzinošā betona kārta 70mm
Putupolistirols 50mm
Hidroizolācija
Bīlētās šķembas 80mm
Bīlētā grunts

Apzīmējumi:



### Plāna pareizību apliecinu:

# Ieceres ierosinātais

## Atbildīgais projektētājs

(paraksts, atšifrējums)

(paraksts, atšifrējums)