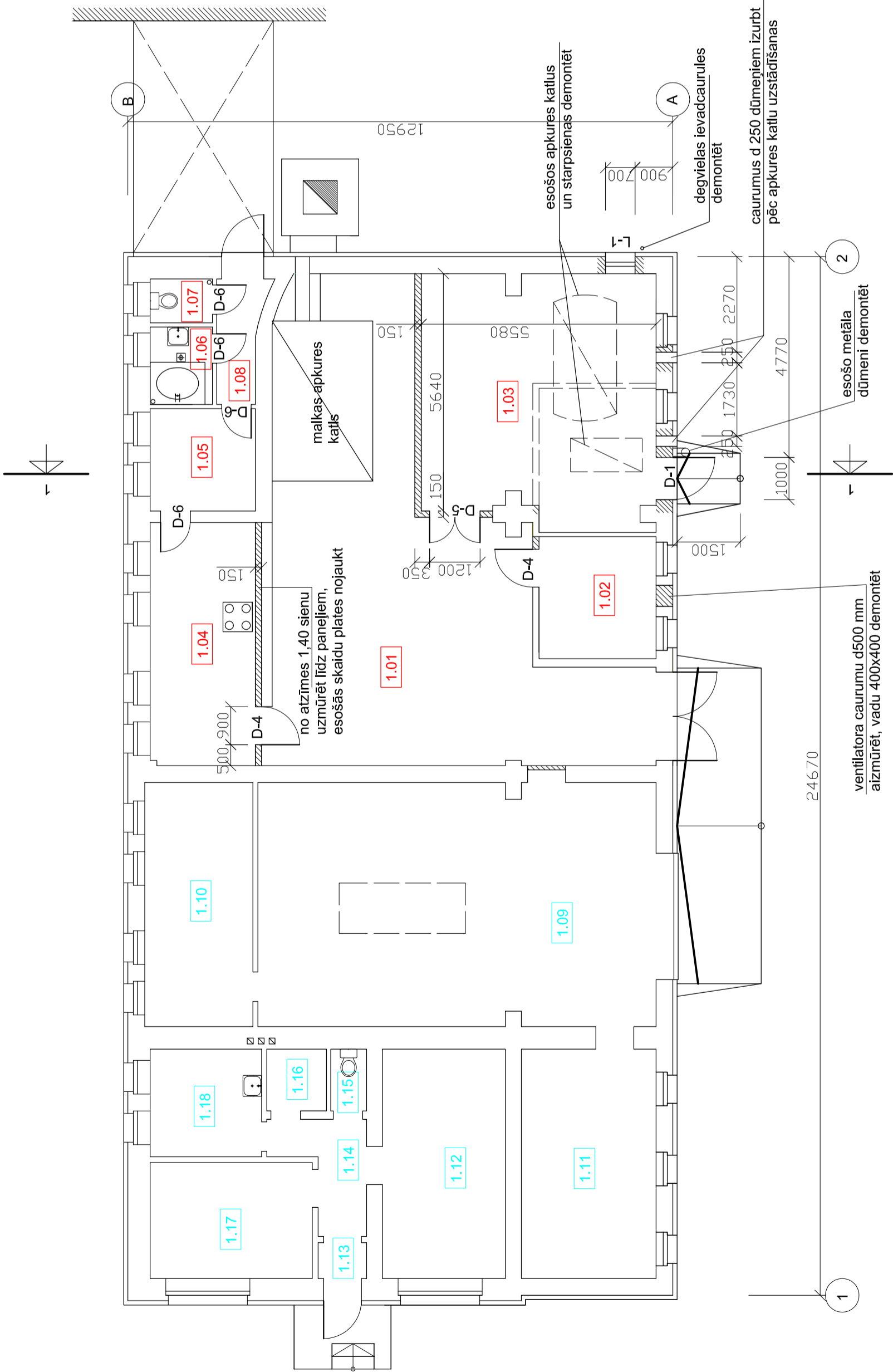


1. STĀVA PLĀNS



TELPU EKSPLIKĀCIJA

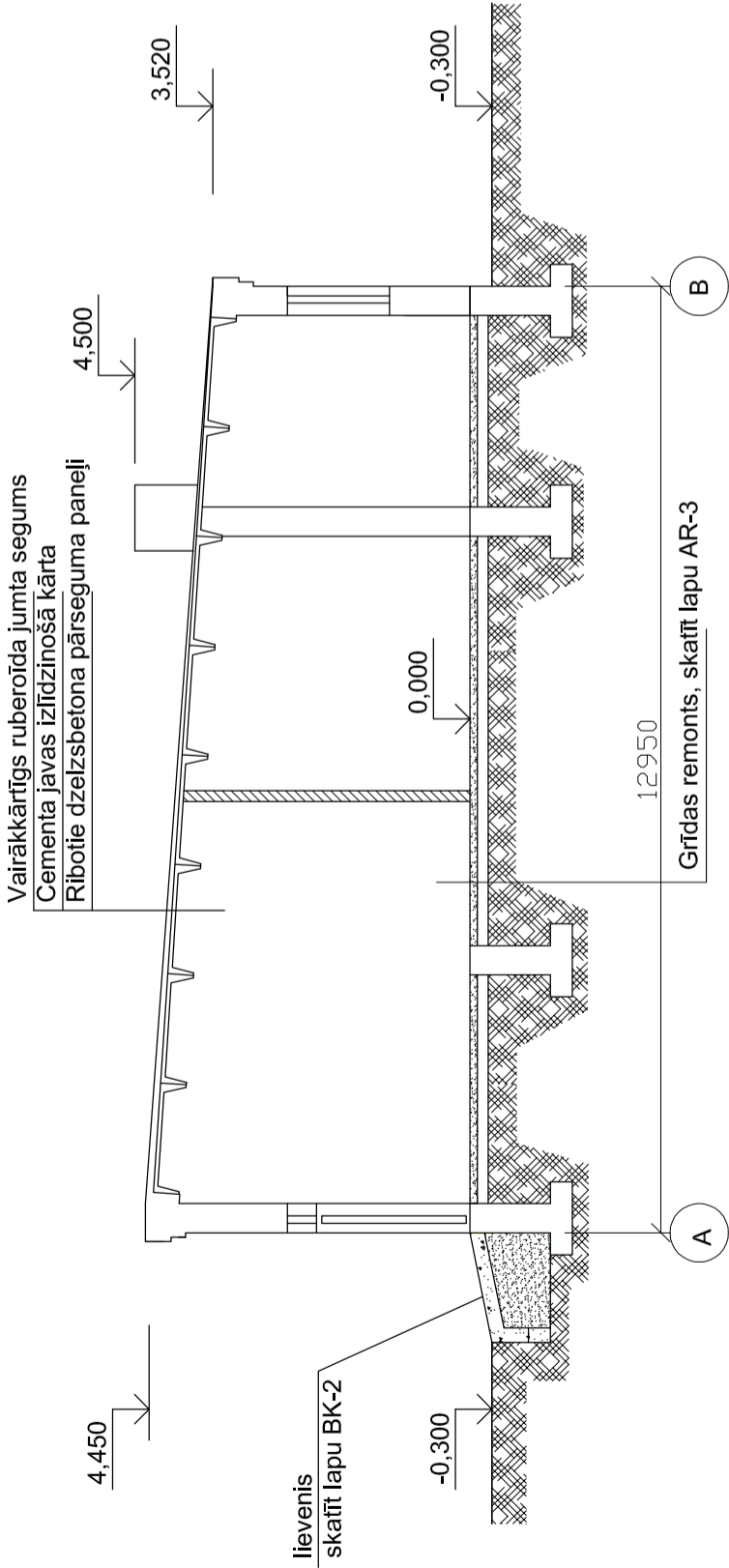
Telpas nummurs plānā	Nosaukums	Telpas laukums m2	Piezīmes
1.01	Malkas katla telpa	63,31	apdare
1.02	Atpūtas telpa	8,06	---
1.03	Gāzes katlu telpa	33,25	---
1.04	Noliktava	14,45	---
1.05	Ģērbtuve	6,08	---
1.06	Dušas telpa	2,72	---
1.07	Tualetes telpa	1,54	---
1.08	Koridors	3,10	---
1.09	Garāža	54,30	neprojektē
1.10	Noliktava	14,2	---
1.11	Noliktava	16,8	---
1.12	Dzīvojamā istaba	15,8	---
1.13	Vējveris	1,00	---
1.14	Koridors	4,30	---
1.15	Tualetes telpa	1,20	---
1.16	Vannas istaba	2,10	---
1.17	Virtuve	6,80	---
1.18	Dzīvojamā istaba	10,60	---


LOGU UN DURVJU SPECIFIKĀCIJA

Pozīcija	Nosaukums	Alas izmēri b x h mm	Skaits
D-1	Metāla konstrukciju ārdurvju bloks, ar aīslēgu, ar resti, ar logu	1000x2500	1
D-4	Koka konstrukciju iekšdurvju bloks, stiklots	900x2100	2
D-5	Koka konstrukciju iekšdurvju bloks, divviru, stiklots	1200x2100	1
D-6	Koka konstrukciju iekšdurvju bloks, finierēts	700x2100	4
L-1	PVC konstrukciju logu bloks, verams	700x1400	1

NORĀDĪJUMI:

- Starpsienas mūrēt no keramzībetona blokiem, armējot katrā 3 kārtā.
- Izkalitajām ailām veikt ailu apdari ar apmetuma javu, iebūvēt iekšējās lamināta logu palodzes 300 mm platumā.



LLU KATLU MĀJAS TEHNISKĀ PROJEKTA 11-022 PAPILDINĀJUMS			12 - 056		
STRAZDU IELĀ 1 JELGAVĀ			AR		
			STADIJA	LAPA	LAPAS
			TP	2	
PROJEKT.	BRAZAUSKA		1. STĀVA PLĀNS GRIEZUMS 1-1		
			 Būvkonstruācija, inž. apl. Nr. 2138 RA		