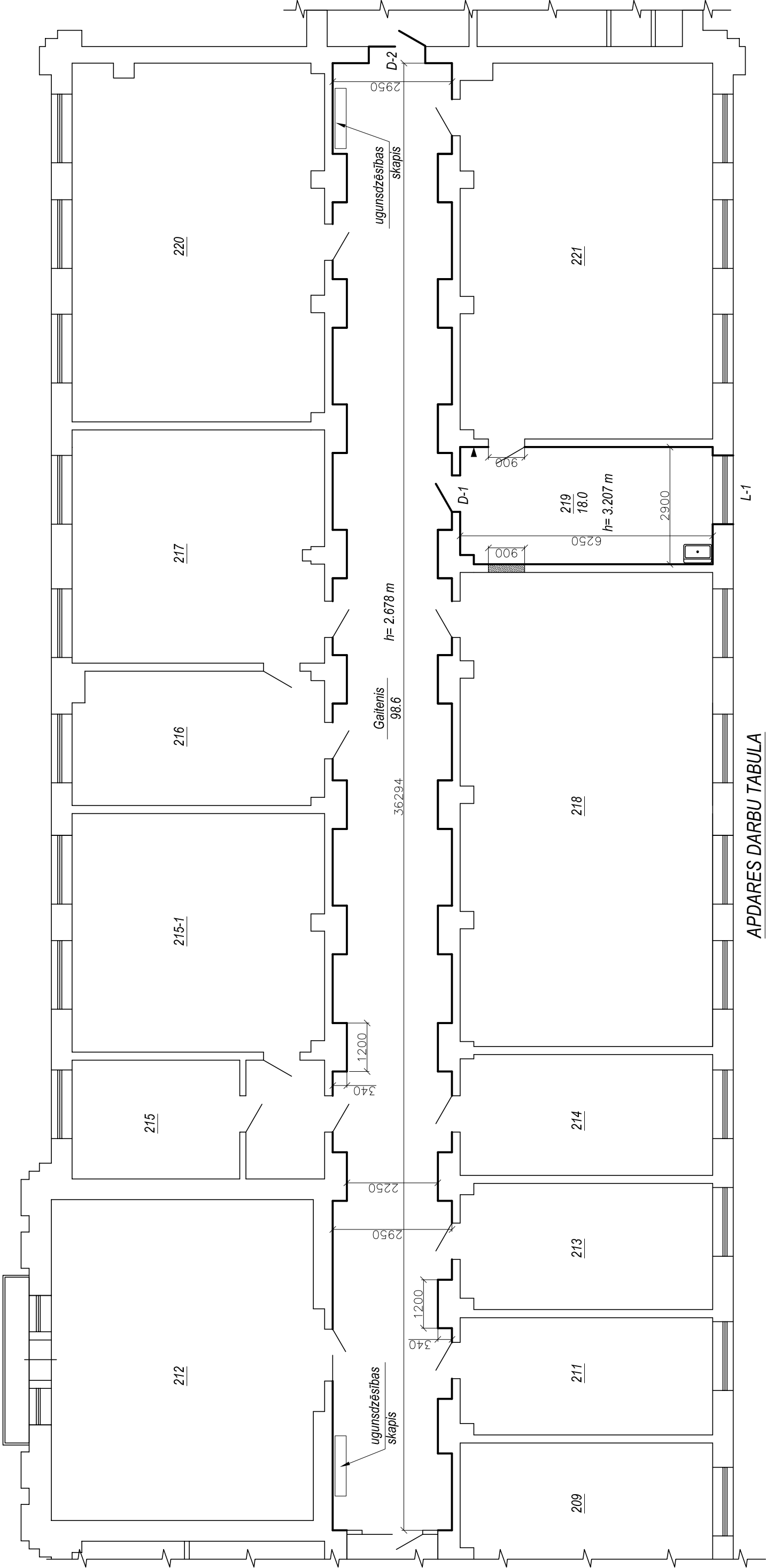


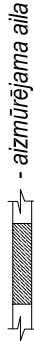
13. Renovācijas plāns M1:100, kur ā norādītas veicamās izmaiņas, attiecībā pret inventarizācijas lietu, un tehnisko rādītāju eksplīkācija.



APDARES DARBU TABULA

Telpas Nr.	Nosaukums	Grīdas				Logu ailu apdare, platība, m ²	Sienas		Griesti		Ugunsreakcijas klase
		Grīdas lauk. m ²	Grīdas pamatne	Grīdas segums	Grīdīlīstes		Finīša apdare	Platība, m ²	Pamatne	Finīša apdare	
Rietumu korpusa 3. stāva plāns											
219	datorklases palīgelpa	18.0	esošo dēļu klāju slīpēt, OSB vai saplāksnis 8mm	linolejs, 34klase	koka	1.8	krāsojamās tapetes	55.2	līdzināt, špaktelēt	krāsojums	Bs-1, d0
	gaitenis	98.6	esošo dēļu klāju slīpēt, OSB vai saplāksnis 8mm	linolejs, 34klase	koka		krāsojums	219.2	iekārtie griesti		Bs-1, d0

Apzīmējumi:



- L-1 - logu marka
- D-1 - durvju marka
- nomaiņa ventilācijas restīti

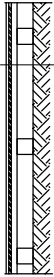
NORĀDĪJUMI

- Izbūvējot grīdas segumus, tīrās grīdas augstums jāveido tā, lai neveidotos sliekšņi starp telpām.
- Grīdu segumiem ievērot ražotāja ieteikumus kopšanai - 3 pakāpju kājslauķu sistēma, iekļenas uzkopšana u.c.
- Visas atsaucēs uz materiālu un izstrādājumu izgatavotāju firmām, iecina tikai par šo izstrādājumu kvalitātes un apkalpošanas līmeni. Materiālu un izstrādājumu nomaiņa ir iespējama ar citiem tehniski analogiem materiāliem un izstrādājumiem.

Telpu eksplīkācija

Telpas. Nr	Nosaukums	Platība, m ²
219.	Datorklases palīgelpa	18.0
	Gaitenis	98.6

Grīdas iesegums



- linolejs 34 klase
- OSB vai saplāksnis 8 mm
- Slīpēts esošais dēļu klājs
- Esošās lažas
- Esošais pārsegums

Plāna pareizību apliecinu:

Ieceres ierosinātājs

Atbildīgais projektētājs

(paraksts, atšifrējums)

(paraksts, atšifrējums)