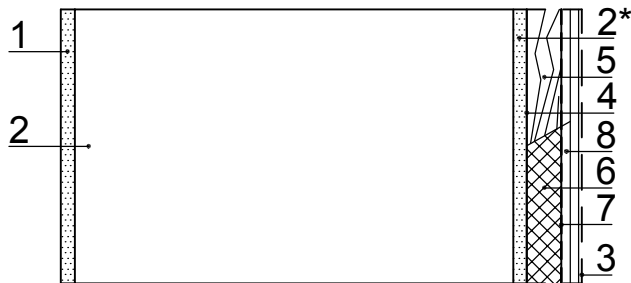
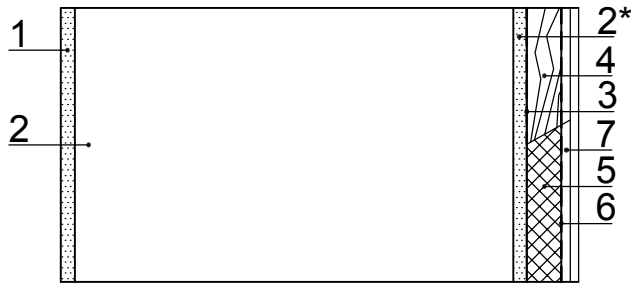


Šķēlums S1



- 1 esošais apmetums
- 2 esošā mūra ārsiena 640-770mm
- 2* esošais kaļķu javas apmetums
- 3 esošā fibrolīta apšuvuma un latojuma demontāža ~100mm
- 4 hidroizolācijas strēmeles zem koka karkasa
- 5 koka karkass(vertikāli) 50x50mm ar soli 600mm - 50mm
- 6 elastīgās akmens vates siltumizolācijas plāksnes - 50mm (piemēram PAROC UNS 37, A1)
- 7 tvaika izolācija - vismaz 0,2mm polietilēna plēve
- 8 dubults ģipškartona lokšņu GKB,A2 apšuvums - 25mm

Šķēlums S2



- 1 esošais apmetums
- 2 esošā mūra ārsiena 540-770mm
- 2* esošais kaļķu javas apmetums
- 3 hidroizolācijas strēmeles zem koka karkasa
- 4 koka karkass(vertikāli) 50x50mm ar soli 600mm - 50mm
- 5 elastīgās akmens vates siltumizolācijas plāksnes - 50mm (piemēram PAROC UNS 37, A1)
- 6 tvaika izolācija - vismaz 0,2mm polietilēna plēve
- 7 dubults ģipškartona lokšņu GKB,A2 apšuvums - 25mm

Šķēlums S3; S4



- 1 esošais kaļķu javas apmetums
- 2 esošā mūra siena 250-640mm
- 3 esošais kaļķu javas apmetums
- 4 esošā fibrolīta apšuvuma un latojuma demontāža ~ 100mm šķēlumā S4 - tikai no vienas puses

Šķēlums S5; S5*; S8



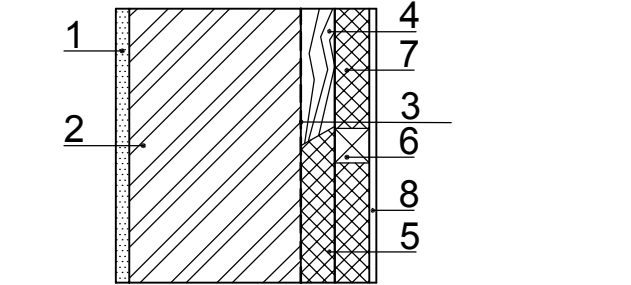
- 1 esošais kaļķu javas apmetums
- 2 esošā mūra siena 250-640mm šķēlumā S5* esošā koka siena
- 3 esošais kaļķu javas apmetums šķēlumā S8 - ar sienu gleznojuma fragmentiem

Šķēlums S6; S6*; S7



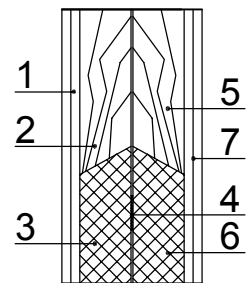
- 1 esošais apmetums
- 2 esošā mūra ārsiena ~540mm
- 3 esošais kaļķu javas apmetums
- 4 esošais dēļu apšuvums virs latojuma ~ 100mm
- 5 esošais kaļķu javas apmetums šķēlumā S6* - ar sienu gleznojuma fragmentiem
- šķēlums S7 - bez 4. un 5. pozīcijas

Šķēlums S9



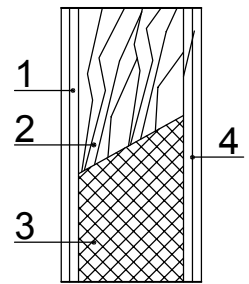
- 1 kaļķu javas apmetums
- 2 ķieģeļu siena 250mm
- 3 hidroizolācijas strēmeles zem koka karkasa
- 4 koka karkass (vertikāli) 50x50 ar soli 600mm - 100mm
- 5 elastīgās akmens vates siltumizolācijas plāksnes - 50mm (piemēram PAROC UNS 37, A1)
- 6 šķērskarkass 50x50mm ar soli 600mm - 50mm
- 7 izopļātne vēja izolācijai - 10mm

Šķēlums S10 (W125)



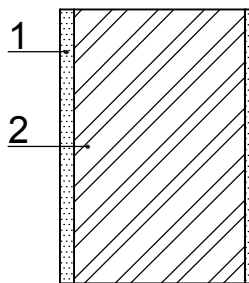
- 1 dubults ģipškartona lokšņu GKF,A2 apšuvums - 2x12,5mm
- 2 koka karkass 50x75mm ar soli 600mm -75mm
- 3 elastīgās akmens vates plāksnes (UNS 37,A1) - 75mm
- 4 starpliķa - amortizējoša lenta ar soli 500mm
- 5 koka karkass 50x75mm ar soli 600mm - 75mm
- 6 elastīgās akmens vates plāksnes(UNS 37,A1) - 75mm
- 7 dubults ģipškartona lokšņu GKF,A2 apšuvums - 2x12,5mm

Šķēlums S10*



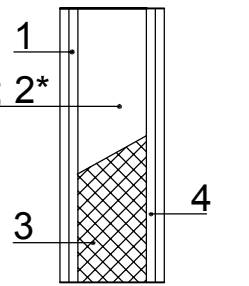
- 1 dubults ģipškartona lokšņu GKF,A2 apšuvums - 2x12,5mm
- 2 koka karkass (skatīt BK daļu) -150mm
- 3 elastīgās akmens vates plāksnes (UNS 37,A1) - 150mm
- 4 dubults ģipškartona lokšņu GKF,A2 apšuvums - 2x12,5mm

Šķēlums S11



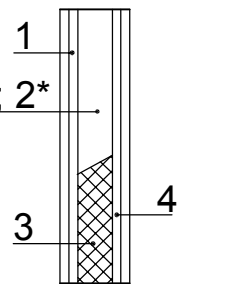
- 1 kaļķu javas apmetums ~ 20mm
- 2 ķieģeļu siena 250mm - 250mm
- 3 kaļķu javas apmetums ~ 20mm

Šķēlums S12; S12*(W 112)



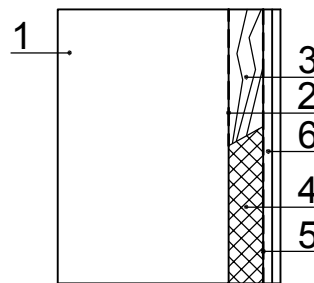
- 1 dubults ģipškartona lokšņu GKB,A2 apšuvums - 2x12,5mm (šķēlumā S12* GKBi)
- 2 CW metāla profilu karkass 100mm ar soli 600mm
- 2* koka karkass 50x100mm ar soli 600mm (tikai ēkas 1. stāvā)
- 3 elastīgās akmens vates plāksnes (UNS 37,A1) - 100mm
- 4 dubults ģipškartona lokšņu GKB,A2 apšuvums - 2x12,5mm (šķēlumā S12* GKBi)

Šķēlums S13; S13*(W 112)



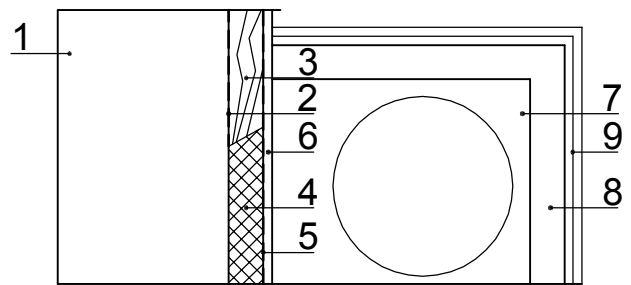
- 1 dubults ģipškartona lokšņu GKB,A2 apšuvums - 2x12,5mm (šķēlumā S13* GKBi)
- 2 CW metāla profilu karkass 50mm ar soli 600mm
- 2* koka karkass 60x60mm ar soli 600mm (tikai ēkas 1.stāvā)
- 3 elastīgās akmens vates plāksnes - 50mm (piemēram UNS 37, A1)
- 4 dubults ģipškartona lokšņu GKB,A2 apšuvums - 2x12,5mm (šķēlumā S13* GKBi)

Šķēlums S14



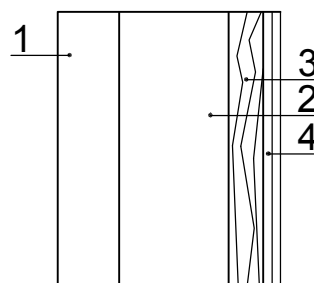
- 1 esošā mūra ārsiena ~510mm
- 2 hidroizolācijas strēmeles zem koka karkasa
- 3 koka karkass 50x50mm ar soli 600mm (savienot ar jumta šķērskarkasu)
- 4 elastīgās akmens vates plāksnes - 50mm (piemēram PAROC UNS 37, A1)
- 5 tvaika izolācija - vismaz 0,2mm polietilēna plēve
- 6 dubults ģipškartona lokšņu GKB,A2 apšuvums - 25mm

Šķēlums S14*



- 1 esošā mūra ārsiena ~510mm
- 2 hidroizolācijas strēmeles zem koka karkasa
- 3 koka karkass 50x50mm ar soli 600mm (savienot ar jumta šķērskarkasu)
- 4 elastīgās akmens vates plāksnes - 50mm (piemēram PAROC UNS 37, A1)
- 5 tvaika izolācija - vismaz 0,2mm polietilēna plēve
- 6 ģipškartona lokšņu GKB,A2 apšuvums - 12,5mm
- 7 telpa vēdināšanas vadiem
- 8 CW 50 dubults metāla profilu karkass - 50mm
- 9 dubults ģipškartona lokšņu GKB, A2 apšuvums - 25mm

Šķēlums S15



- 1 telpa vēdināšanas vadiem (līdz pirmajai spārei)
- 2 esošās spāres un savilce
- 3 koka karkass 50x50mm ar soli 600mm (stiprināts pie spārēm un savilces)
- 4 dubults ģipškartona lokšņu GKB,A2 apšuvums - 25mm

NORĀDĪJUMI:

- 1. Sienu šķēlumu izvietojumu skatīt lapās AR-2 - AR-12, jumta šķēlumu izvietojumu skatīt lapās AR-8 - AR-12.
- 2. Šķēlumā S14* parādīta pieplūdes vēdināšanas vadu apšūšana, šķēlumā S15 parādīta nosūces vēdināšanas vadu apšūšana 302.un 306.telpās.
- 3. Mitrumizturīgās ģipškartona loksnes GKBi montēt sanmezglos.
- 4. Iekavās norādīts sienas tips pēc KNAUF kataloga.
- 5. Šķēlumā S16 paredzētas WC kabīņu alumīnija profilu saliekamās starpsienas ar mitrumizturīga lamināta aizpildījumu, kopā 12,2m2.

OBJEKTS: VALDEKAS PILS REKONSTRUKCIJA ERAF līdzfinansētā projekta "LLU mācību infrastruktūras modernizācija" ietvaros Jelgava, Rīgas iela 22		PASŪTĪTĀJS: Latvijas Lauksaimniecības universitāte	
PROJEKTA VADĪTĀJA	Z. Treija		
ARHITEKTE	M. Muceniece		
PROJ. STADIJA	MARKA	MĒROGS	PASŪTĪJUMA NR. (arhīva Nr.)
TP	ARD	b.m.	01-3-01
		LAPA	21
FIRMA TURSONS SIA			