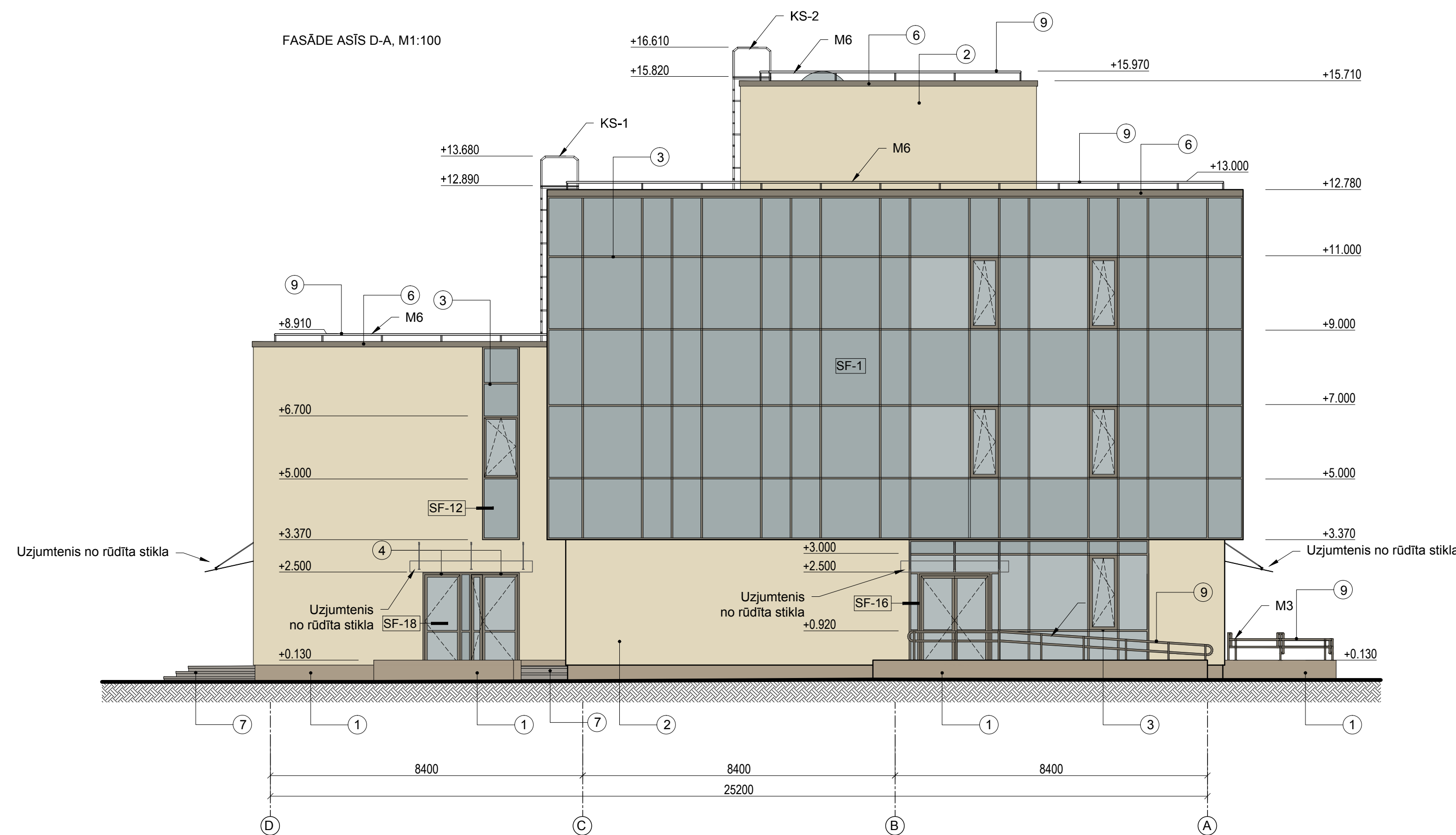



FAŠĀDES APDARE						
Nr.p.k.	ĒKAS DAĻA	APDARE	KRĀSAS TONIS	DAUDZUMS	KRĀSAS APZĪMĒJUMS	KRĀSAS PARAUGS
①	Cokols, ārējo kāpņu atbalstsienas	Tonēts minerālais apmetums uz armēta sintētiskā sieta	Ceresit COLORADO CO 6, tekstūra "Stone" 1,5 mm	120,1 m <sup>2</sup>		
②	Fasādes sienas apdare	Tonēts minerālais apmetums uz armēta sintētiskā sieta	Ceresit COLORADO CO 5, tekstūra "Stone" 1,5 mm.	1298,4 m <sup>2</sup>		
③	Piekārto fasāžu, iebūvēto durvju, iebūvēto logu, virsgaismu rāmji	Rūpnieciski krāsoti alumīnija fasāžu sistēmas profili	Pelēks, RAL 9007			
④	Durvis	Rūpnieciski krāsots metāls	Pelēks, RAL 9007			
⑤	Ventilācijas žalūzijas	Rūpnieciski krāsots metāls	Pelēks, RAL 9007			
⑥	Skārda palodzes, parapetu skārda nosegelementi	Rūpnieciski krāsots cinkots skārds	Pelēks, RAL 9007			
⑦	Āra kāpnes, pandusi (sanu apdare)	Slīpēts betons				
⑧	Jumta ugunsdzēsības kāpnes	Rūpnieciski krāsots cinkots tērauds	Pelēks, RAL 9007			
⑨	Margas	Rūpnieciski krāsots cinkots tērauds	Pelēks, RAL 9007			



**PIEZĪMES:**

1. Visi izmēri doti milimetros, augstuma atzīmes - metros.
2. Par nosacīto +0.000 atzīmi pieņemta ēkā 1.stāva tīrās grīdas atzīme, kas atbilst 5.30 metriem BA sistēmā;
3. Informācija par projektēto apjomu kompleksi ietverta tehniskā projekta visās daļās, kas nav izmantojamas atsevišķi vai nepilnā komplektā.
4. Zīmējumiem nedrīkst mērtīt! Atstāt rakstītos izmērus!
5. Visi izmēri pārbaudāmi un precizējami objekta uz vietas;
6. Būvzējuma ierīcībās par dabā esošu izmēru pārbaudi. Gadījumā, ja konstatētas atkāpes no projekta, par to nekavējoties jāinformē attiecīgās būvprojekta daļas vadītājs.
7. Apmetamo fasāžu izveidei paredzēts izmantot Ceresit CERETHERM wool Classic WM sistēmu vatei, kas atbilst ETAG 004. 1m attālumā no ieejas durvīm kā arī gar pandošu pie galvenās ieejas paredzēts izmantot īpašu siltnāslānis sistēmas konstrukciju, kas atbilst paaugstinātās mehāniskās slodzes kategorijai ( I kategorija ) .
8. "Atsauces uz konkrētiem būvmateriāliem vai piegādātājiem, nozīmē tikai šo būvmateriālu vai piegādājamo pakalpojumu kvalitāti un tehnisko rādītāju nepieciešamību, tie var tikt nomainīti ar ekvivalentiem materiāliem ar līdzvērtīgām tehniskām īpašībām, kas atbilst pastāvīgo Latvijas standartiem, iepriekš saskaņojot ar attiecīgās būvprojekta sadaļas vadītāju;
9. Visas izmaiņas projektā jāaskaņo ar Būvprojekta vadītāju un tehniskā projekta katras daļas vadītāju.

B			E Meļņagāja 1a, Rīga LV-1010 ark@arhtektu.lv	Fakss: 6708616 Tāl.: 6708612
A	Labojumi pēc ekspertīzes			2013.06.21.
Nr.		IZMAIŅAS		DATUMS
AUTOCAD RAŠĒJUMĀ AR ROKU VEIKTAS IZMAIŅAS NAV SPĒKA				
ATBILDIGSIS PROJEKTIETĀJS:			ARHITEKTU BIROJS	
BŪVOBJEKTS:	LLU PĀRTIKAS TEHNOLOĢIJAS FAKULTĀTE ĒKA NR.2			
ADRESE:	RĪGAS IELA 22, JELGAVA			
PASŪDITĀJS:	LATVIJAS LAUKSAIMNIECĪBAS UNIVERSITĀTE			
RASEJUMS:	FASĀDE AŠIS A-D; D-A. KRĀŠOJUOMA PRIEKŠLIKUMS			
BŪVPROJEKTA DAĻAS VAD.:	I.MAURĀNE		DATUMS	R22_2_TP_AR_113-004A
IZSTRĀDĀJA:	D.GRAUDIŅŠ		RASEJUMA NR. ARŠIVA REĢ. NR.	2012-07
IZSTRĀDĀJA:	A.ČEPIGUSS		PASŪDĪJUMA NR.	LAPAS SAIDAĻA:
IZSTRĀDĀJA:			STADIJA	TP
			MARKA	AR
			skatīt piepras. fasades dreg	M1:100
\laambarhi\projekti\esamie objekti\2012_7_1_pārtehnoloģ_brev_06_2013\iz22_2_tp_ar_113_004a\izstrastis\fasades.dwg				
LAPAS CAUREJOŠAIS NR.				