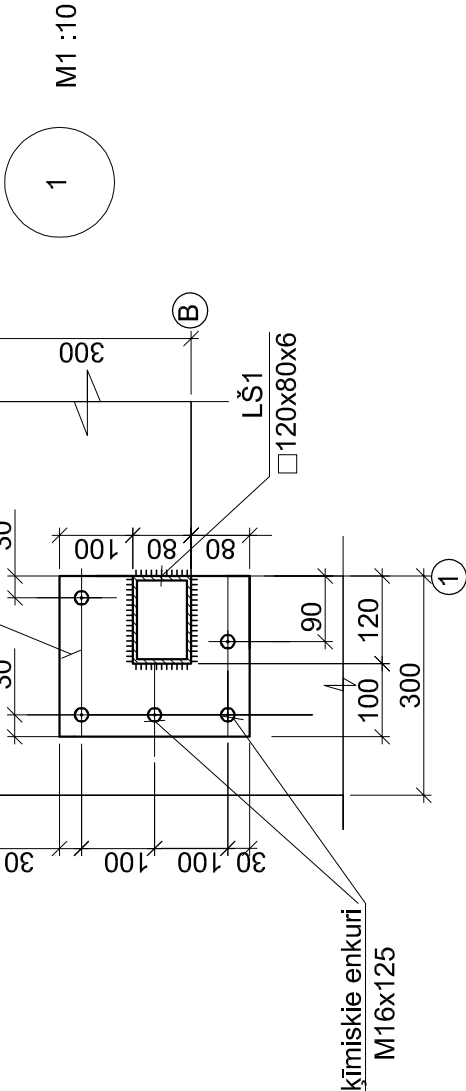
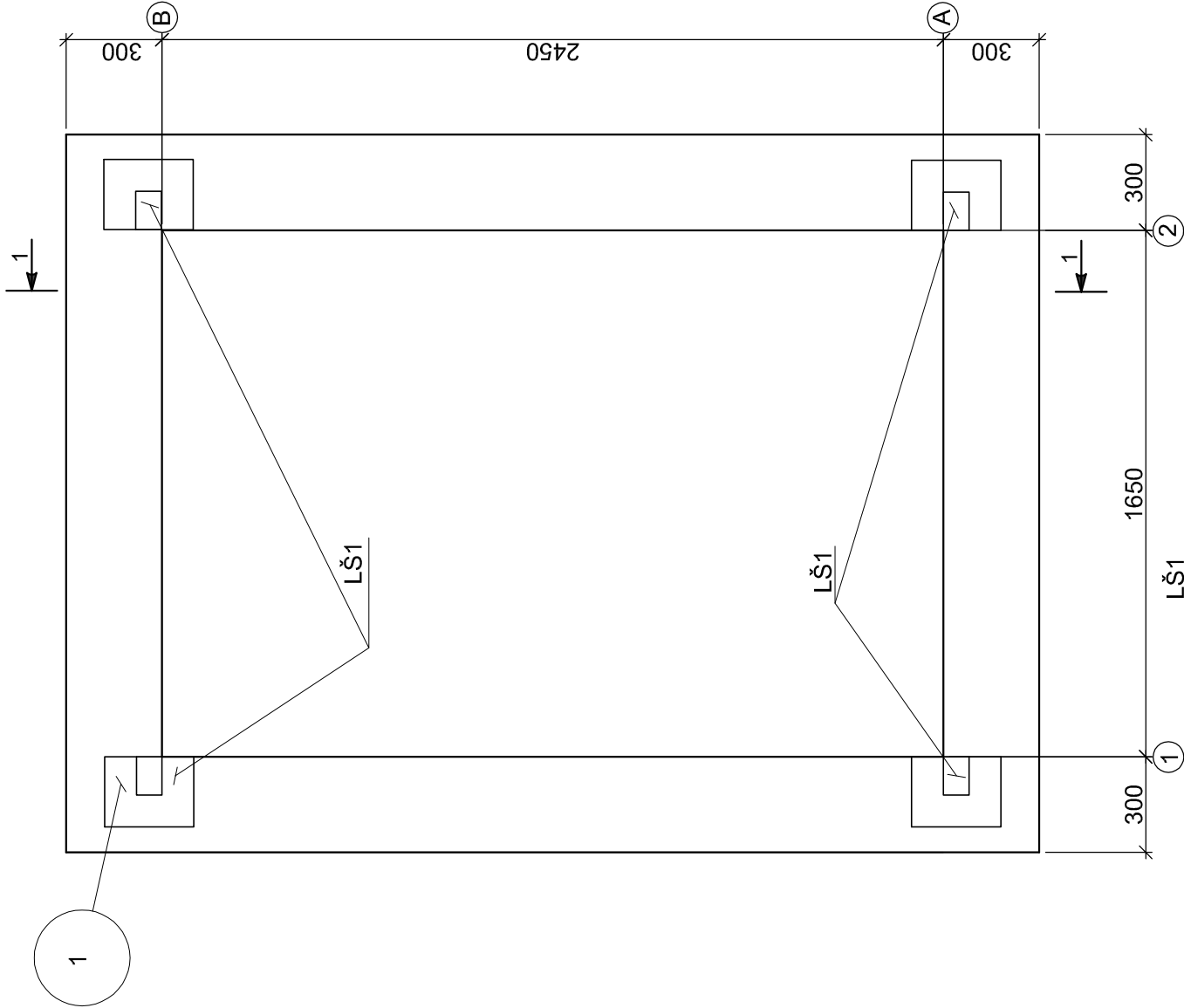
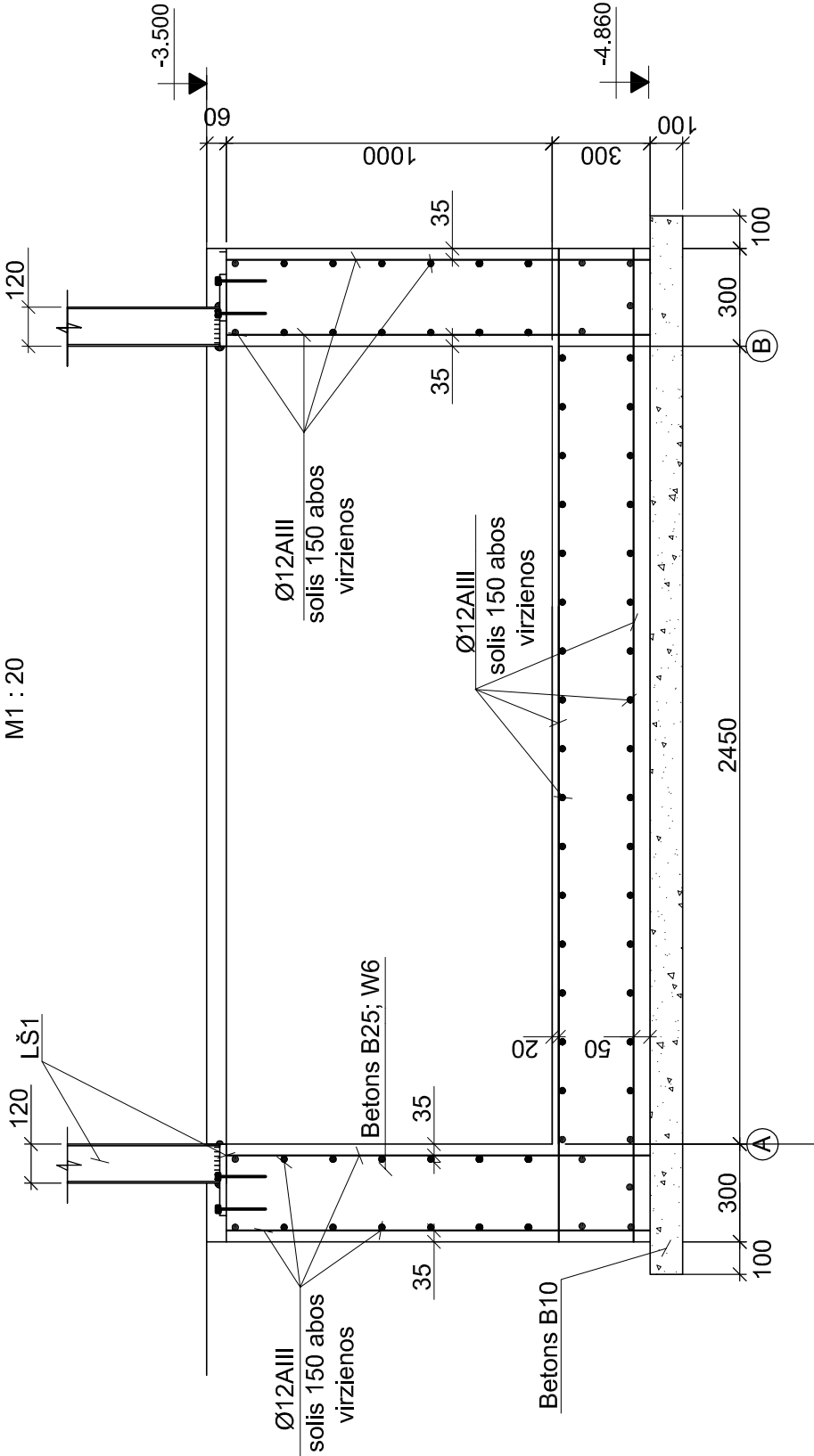


LIFTA PAMATS LP1
M1 : 20



GRIEZUMS 1 - 1
M1 : 20



MATERIĀLU SPECIFIKĀCIJA

Marka plānā	Apzīmējums	Nosaukums	Daudz.	Mērvien.
		Betons B25; W6	4.88	m ³
		Betons B10 (sagatavošanas kārtai)	0.80	m ³
	ГОСТ5781	Stiegras Ø12AIII; l=536.8m	0.477	t

- 1.Par relatīvo atzīmi 0.000 pieņemta 1.stāva grīdas atzīme.
- 2.Pamatu piesaisti veikt pēc 1.stāva kāpņu laukuma starp esošajiem kāpņu laidiem (skat. lapu BK2).
- 3.Pēc norādītās starpsienas demontāžas un kāpņu laida nostiprināšanas, demontēt laidu balstošo ķieģeļu mūra sienīņu un pamatu zem tās, izrakt būvbedrī projektētā pamata iebūves dziļumā līdz grunts nesošajam slānim, to neuzirdinot. Vienlaicīgi ar šātas bedres betonēšanu, atjaunot kāpņu laidu balstošo sienīņu un tās pamatu.
- 4.Aizbērumu gar pamatu izdarīt no vidēji rupjas smilts, to noblētējot līdz $\gamma > 1.65t/m$.
- 5.Stiegrojumam izmantojamas GOST5781 (Krievijas standarts) tehniskām prasībām atbilstošas AIII klases stiegras vai līdzvērtīgas.
- 6.Dzelzsbetona konstrukcijas pieļaujams stiegot ar atsevišķām stiegrām vai metinātiem stiegrojuma izstrādājumiem; Ietot elektrokontakta metināšanu (nav pieļaujama loka metināšana). Stiegrojuma projekta stāvokļa nodrošināšanai izmantot standarta distancerus.

Telpu pielāgošana personām ar īpašām vajadzībām Jelgavas pilī ERAF līdzfinansētā projekta "LLU mācību telpu infrastruktūras modernizācija" ietvaros Lielā ielā 2, Jelgavā				13 - 006	
				BK	
Izstrād.	L. Rubīna	16.04. 13.	Mācību telpas	Stādja	Lapa
				TP	3
				Lifta pamats LP1.	
				Griezum 1-1. Mezglis 1.	