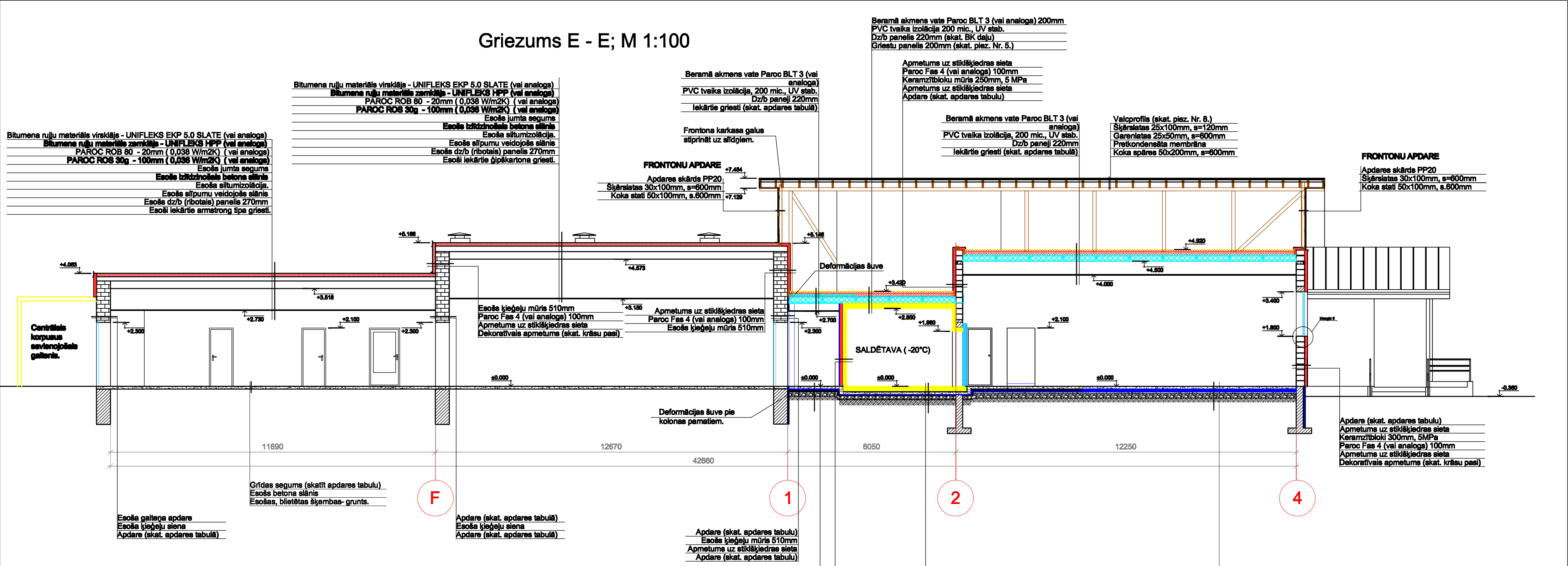


Griezums E - E; M 1:100



PIEZĪMES:

1. Visi izmēri doti milimetros, augstuma atzīmes metros;
2. Visus izmērus precizēt objektā uz vietas;
3. Saldētavas grīdas izolācijas panelis - putupoliuretāna pildījums ar nerūsējošā tērauda virsmu, panelis stiegrots ar alumīnija profiliem. Paneļa biezums 200mm, izturība > 1000 kg/dm²;
4. Saldētavas sienas izolācijas panelis - putupoliuretāna pildījums ar nerūsējošā tērauda virsmu. Paneļa biezums 120mm;
5. Saldētavas griestu izolācijas panelis - putupoliuretāna pildījums ar nerūsējošā tērauda virsmu. Paneļa biezums 200mm;
6. Grīdu, sienu, griestu apdares materiālu specifikāciju skatīt apdares darbu tabulā;
7. Vietās kur koka konstrukcijas saskaras ar mūri lietot hidroizolāciju - divas kārtas ruberoida;
8. Valcprofils 0.5mm, PURAL pārklājums, krāsa pēc krāsu pases;
9. Estrichs betons CT - C25 - F4;

OBJEKTS	LLU veterinārmedicīnas fakultātes salīdzinošās patoloģijas laboratorijas būvniecība un esošo telpu piemērošana mikrobioloģijas laboratorijas vajadzībām. Jelgava, Kristapa Helmaņa iela 8.		
PASŪTĪTĀJS	Latvijas Lauksaimniecības Universitāte Lielā iela 2, Jelgava		
PROJEKTĒTĀJS	SIA "Arhitektūra un Vide" Reģ. Nr. 43603016278 Ceriņu iela 4, Ozolnieki, Ozolnieku nov., LV-3018, tel. +371 29269076		
RASEJUMS	Griezums E - E	Mērogs	1:100
		Stadija	TP
ARHITEKTE	Iveta Lāčauniece	Lapa	AR-12
	Arh. prakses sertifikāts Nr.10-0870	Lapas	
IZSTRĀDĀJA	Gatis Grasis	Datums	08.07.2013