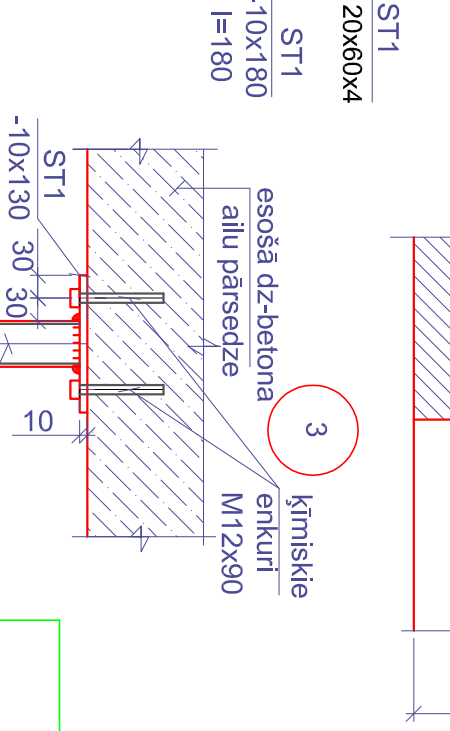
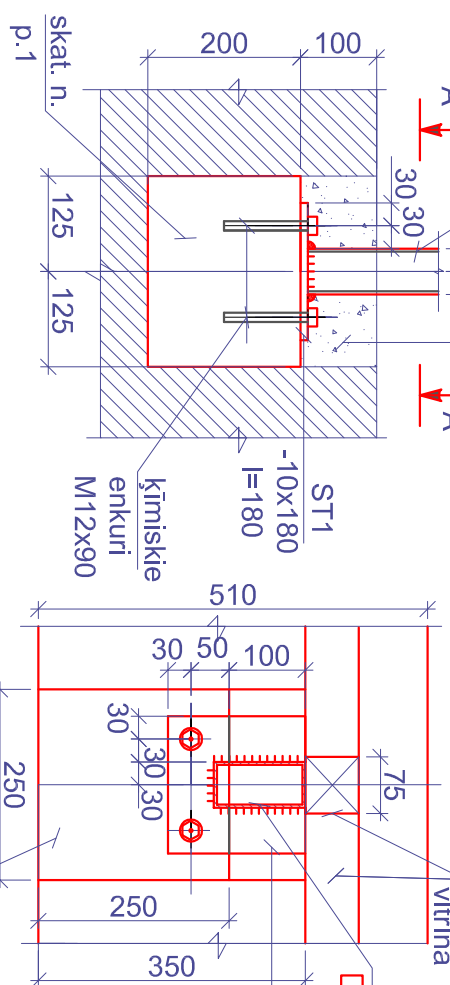
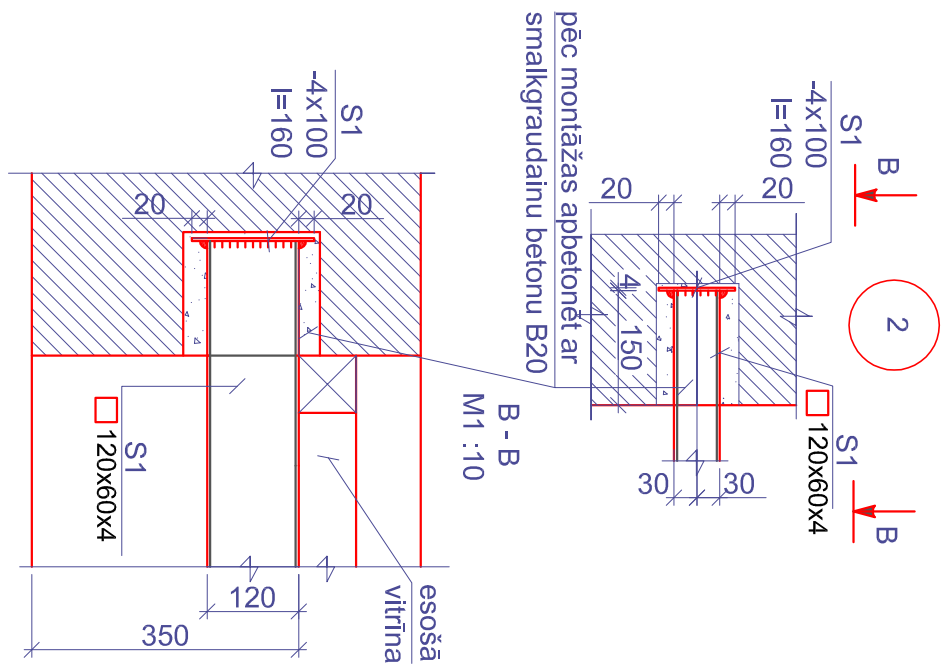
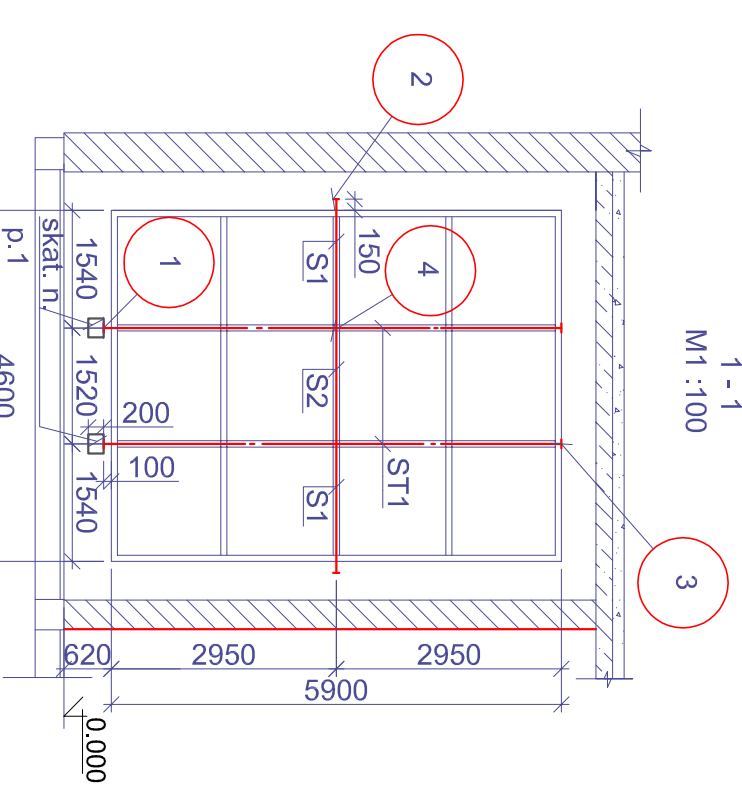
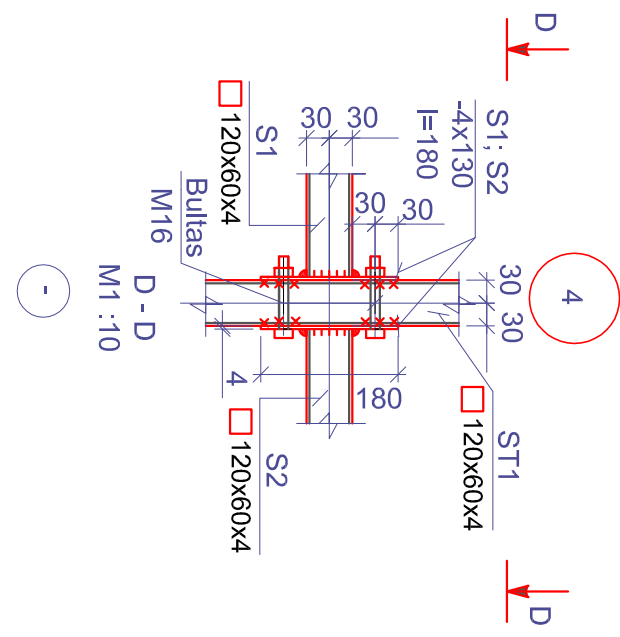
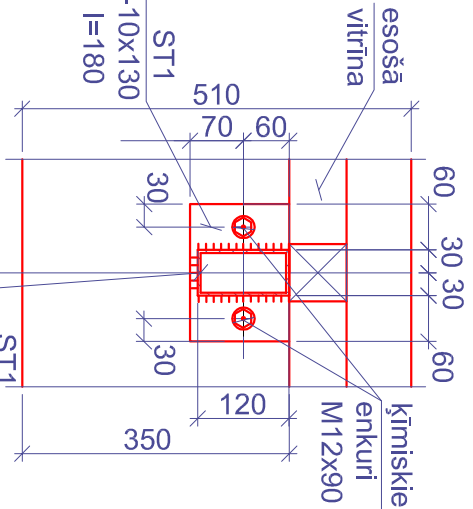
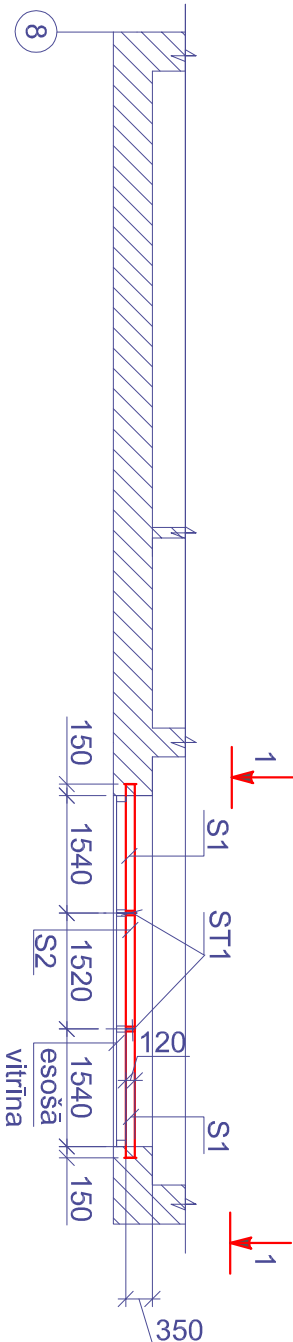


IEEJAS VITRĪNAS PASTIPRINĀŠANAS PLĀNS  
M1 : 100



Marka	Konstrukciju elementi	Profils	Garums, m	Skaitis, gab.	Masa, t	Piezīmes
ST1	Stati ( 2gab. )	120x60x4	5.980	1	0.063	EN10219
		-10x130	0.180	1	0.0018	FOST19903
		-10x180	0.180	38	0.0025	FOST19903
S1	Karkasa elem.	120x60x4	1.652	1	0.017	EN10219
	( 2 gab. )	-4x100	0.160	1	0.0005	FOST19903
		-4x130	0.180	38	0.0007	FOST19903
S2	Karkasa elem.	120x60x4	1.452	1	0.015	EN10219
	( 1 gab. )	-4x130	0.180	2	0.0007	FOST19903

TĒRAUDA ELEMENTU TABULA

TĒRAUDA TEHNISKĀ SPECIFIKĀCIJA

Elementa marka	Profilu grupas nosaukums	Profils	Kopējā masa, t	Tērauda marka
S1; S2; ST1	Taisnst. cauruv. siļa	120x60x4	0.175	C245
ST1	Loksne	t=10	0.009	S235JRH
S1; S2	Loksne	t=4	0.004	C235
	Kopā		0.188	

1. Statu ST1 montāžas vietās betonēt atbaisplātnes 250x250x200 (h) no betona B20, kas stieģrota ar diviem sietiem 4Bpl-100. Betona aizsargkārtā 15mm. Betons B20 - 0.025m<sup>3</sup>, siets - 0.6kg.

2. Vitrīnas pastiprināšana - 2. būvniecības kārtā.

LLU AAZL būvniecība un AAZL mācību un pētniecības bāzes rekonstrukcija Strazdu ielā 1, Jelgavā				13 - 001		
				BK		
Izstrād.	L. Rubīna	04. 07. 13.	Mācību un pētniecības centrs	Stādija	Lapa	Lapas
			Ieejas vitrīnas pastiprināšanas plāns. Mezgli 1 - 4.	TP	13	