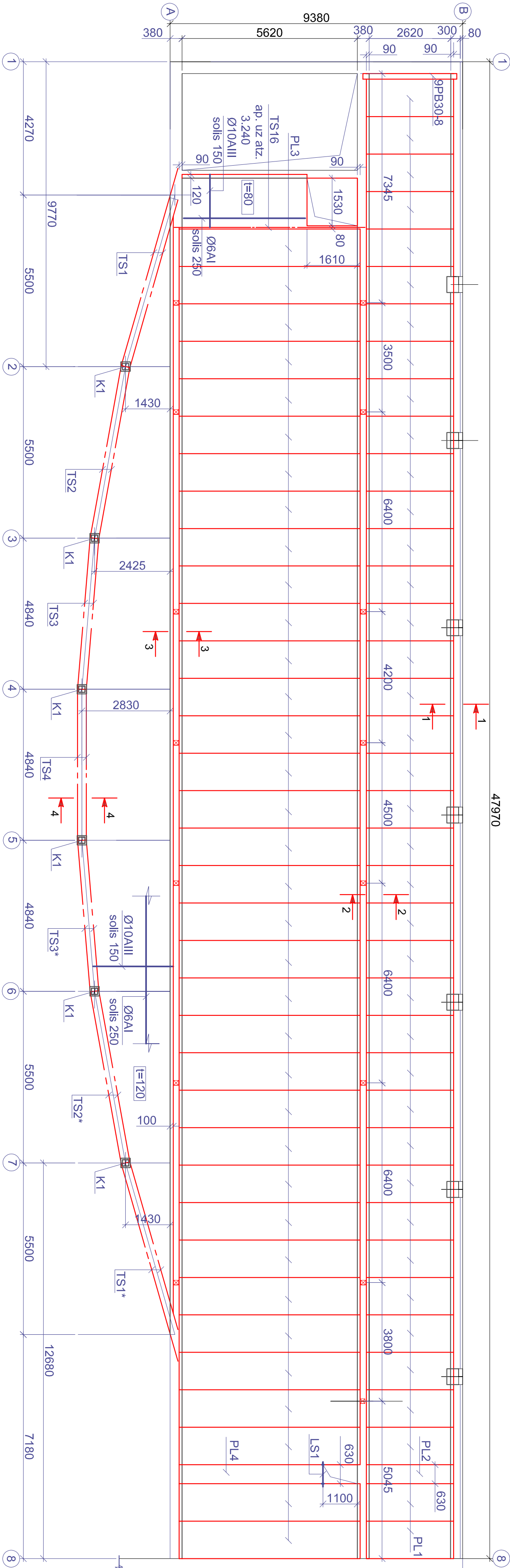


1. STĀVA PĀRSEGUMA PLĀNS



TĒRAUDA ELEMENTU TABULA

Marka plāna elementi	Profilis	Garums, m	Skats, gab.	Masa, t	Piezīmes
TS1 Sija (2 gab.)	I24	6.577	1	0.158	FOST8240
(TS1*)	I24	5.590	1	0.134	FOST8240
	-60x4	0.260	38	0.0005	FOST103
TS2 Sija (2 gab.)	I24	5.576	1	0.134	FOST8240
(TS2*)	I24	5.603	1	0.134	FOST8240
	-60x4	0.260	38	0.0005	FOST103
TS3 Sija (2 gab.)	I24	4.844	1	0.116	FOST8240
(TS3*)	I24	4.869	2	0.117	FOST8240
	-60x4	0.260	34	0.0005	FOST103
TS4 Sija (1 gab.)	I24	4.852	1	0.116	FOST8240
	I24	4.852	1	0.116	FOST8240
	-60x4	0.260	34	0.0005	FOST103
K1 Kolona K1 (6 gab.)	□ 200x200x6	3.674	1	0.132	EN10219
	- 16x300	0.300	1	0.0113	FOST19903
	- 20x400	0.400	1	0.025	FOST19903
TS16 Sija (1 gab.)	I20	6.129	1	0.113	FOST8240

TĒRAUDA TEHNISKĀ SPECIFIKĀCIJA

Elementa marka	Profilu grupas nosaukums	Profilis	Kopējā masa, t	Tērauda marka
TS1 - TS4	I- profils	I24	1.818	C245
TS16	I- profils	I20	0.113	C245
K1	Kvadrāta caurņv. sija	□ 200x200x6	0.792	S235JRH
TS1 - TS4	Sloksne	- 60x4	0.125	C235
K1	Loksne	t=16	0.068	C235
K1	Loksne	t=20	0.150	C235
	Kopā		3.066	

1. STĀVA PĀRSEGUMA ENKURUJUMA MATERIĀLU SPECIFIKĀCIJA

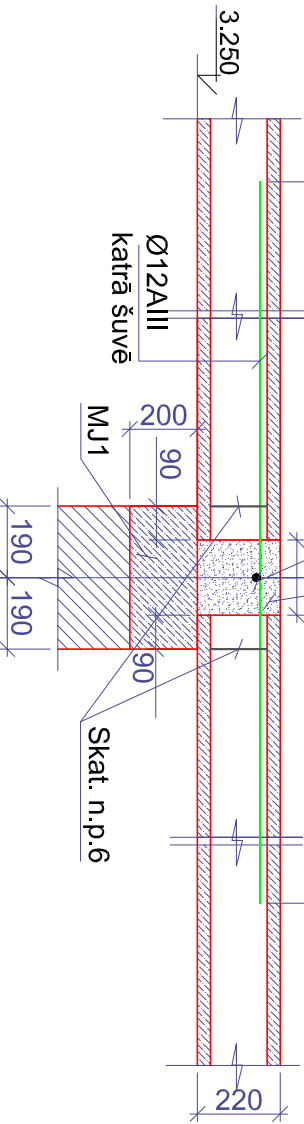
Marka plānā	Apzīmējums	Nosaukums	Daudz. Mērvien.
		Betons (smalkgraudains) B30	5.27 m ³
		Keramzītbetons B7.5, D=1000	2.50 m ³
FOCT5781		Stiegras Ø12AIII, l=439.0m	0.390 t

1. STĀVA PĀRSEGUMA MATERIĀLU SPECIFIKĀCIJA

Marka plāna	Apzīmējums	Nosaukums	Skats, gab.	Masa, t
PL1	Skat. n. p. 1	Pārseguma plātnes 1200x2800x220 (bxxkh)	39	1.110
PL2	Skat. n. p. 1	Pārseguma plātnes 630x2800x220 (bxxkh)	1	0.582
PL3	Skat. n. p. 1	Pārseguma plātnes 1200x5800x220 (bxxkh)	35	2.297
PL4	Skat. n. p. 1	Pārseguma plātnes 610x4610x220 (bxxkh)	1	0.927
		Dz-betona aili pārsegde 9PB30-8	1	0.170
		Betons B20	-	8.71m ³
		Stiegras Ø10AIII, l=514.0m	-	0.317
FOCT5781		Stiegras Ø6A1, l=344.0m	-	0.076
FOCT5781		Leņķveida iekarsija LS1(l=630mm)	1	0.060

GRIEZUMS 2 - 2

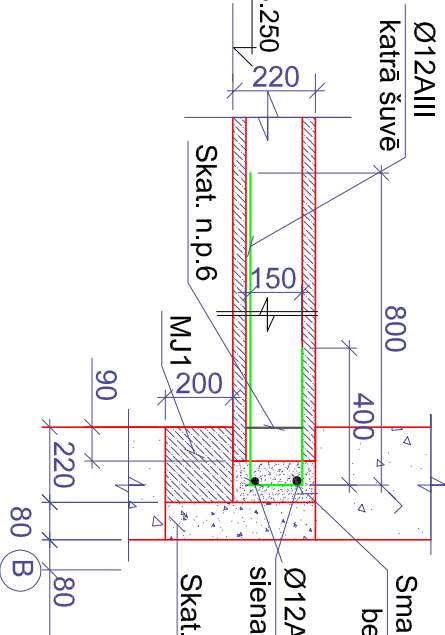
M1 : 20
Smalkgraudains
betons B30



1. Pārseguma plātnes ar nestspēju - 650kg/m bez pašsvara.
2. Pārseguma plātnes montēt svaigā ievā M100 vai uz neopirēna lentas uz atz. 3.250.
3. Visas tērauda sijas montēt uz atz. 3.010. Tērauda sijas ar * izgatavot spoguļattēlā.
4. Šuves starp pārseguma plātnēm aizliet ar plastisku betonu B30, kam pildvielas graudu diametrs nepārsniedz 8mm.
5. Esošo korķi iespiest tik dziļi, lai nodrošinātu plātnes gala aizpildījumu vienādu ar atbilsta dziļumu.
6. Pārseguma plātņu atbalsvētiās galus, kā arī nenesošās sienās posmu aiz MJ1 aizbetonēt ar keramzībetonu B7.5. D1000.
7. Pārseguma monoīfais aizbetonējums 120mm biežumā no betona B20. Betona aizsargkārtā 10mm.
8. Stiegrājuma daudzums 1. stāva materiālu specifikācijā uzrādīts bez pārātdunēm.
8. Kolonas K1 un tērauda siju TS1 - TS4 darba zīm. skat. lapā BK7.

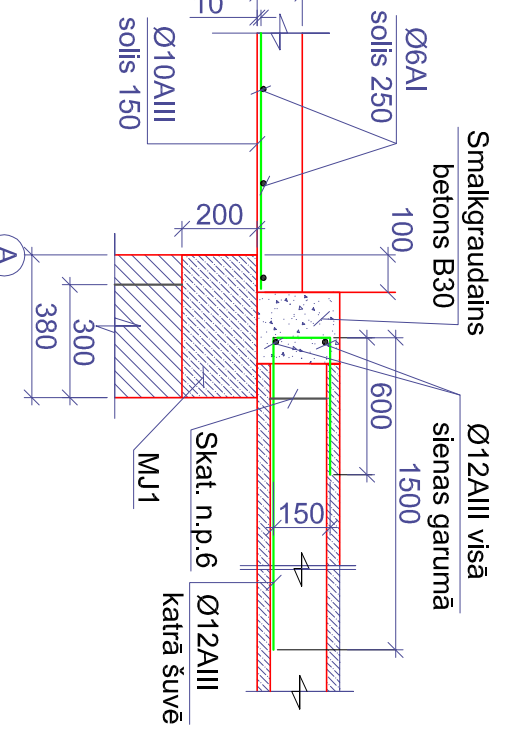
GRIEZUMS 1 - 1

M1 : 20



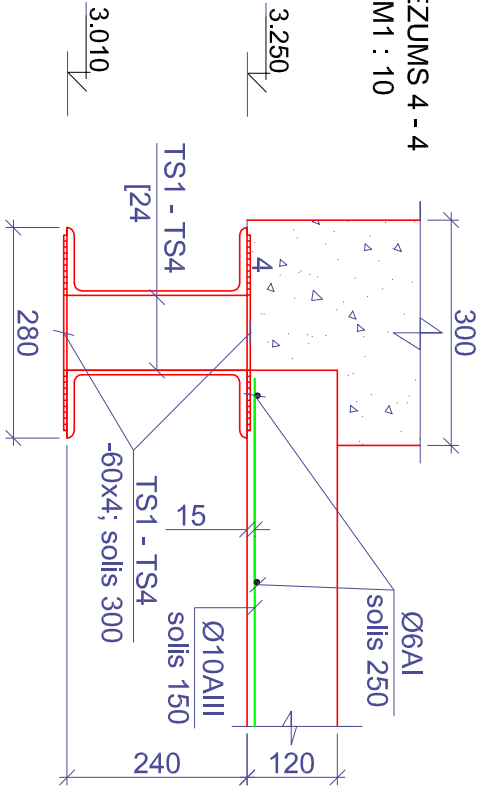
GRIEZUMS 3 - 3

M1 : 20



GRIEZUMS 4 - 4

M1 : 10



LLU AAZL būvniecība un AAZI mācību un pētniecības				13 - 001	
bāzes rekonstrukcija Strazdu iela 1, Jelgavā				BK	
				Stādīja	
				Lapa	
				Lapas	
Izstrād. L. Rubīna				TP	
04. 07. 13.					
Mācību un pētniecības centrs					
1. stāva pārseguma plāns.					
Griezumli 1-1 - 4-4.					