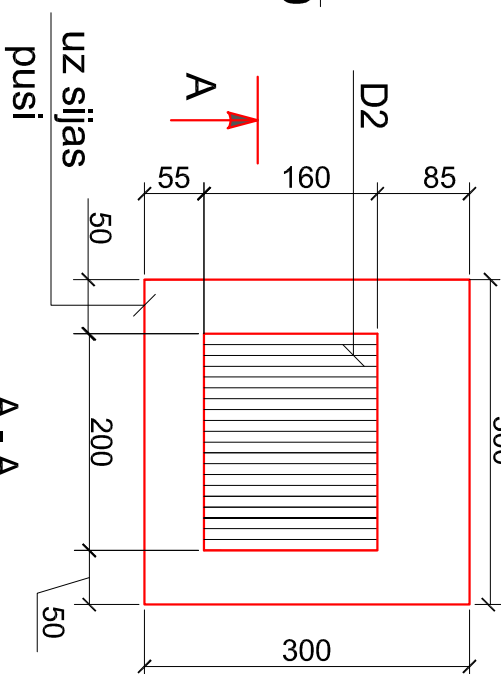
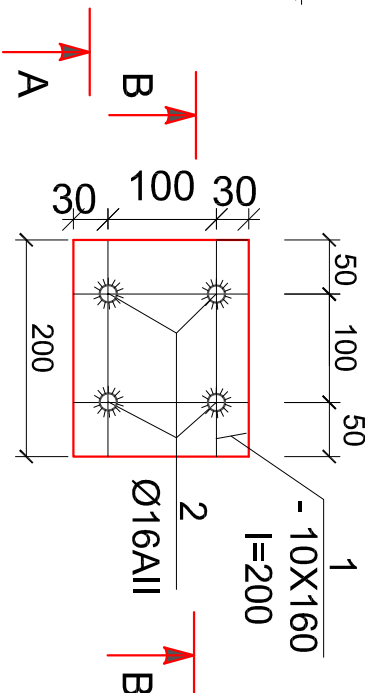


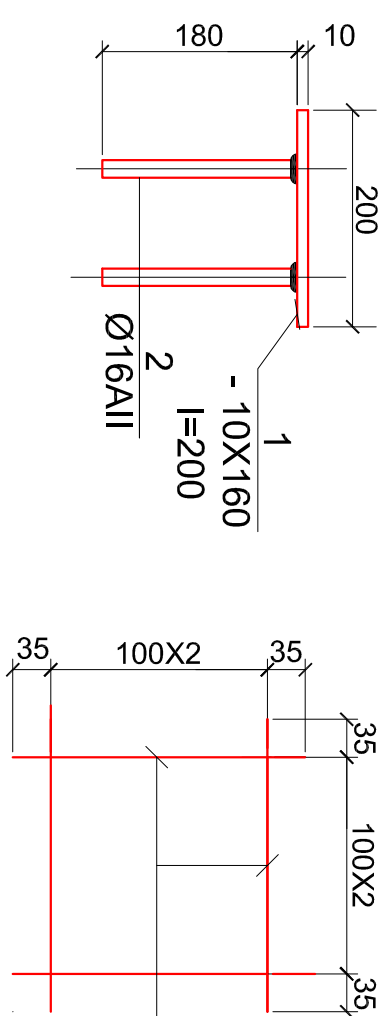
GRIEZUMS 3-3  
M1 : 100



ATBALSTPLĀTNE AP1  
M1 : 10

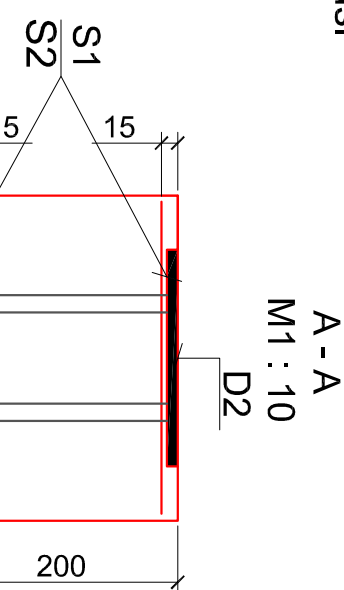


IELIEKAMĀ DETALĀ D2  
M1:10

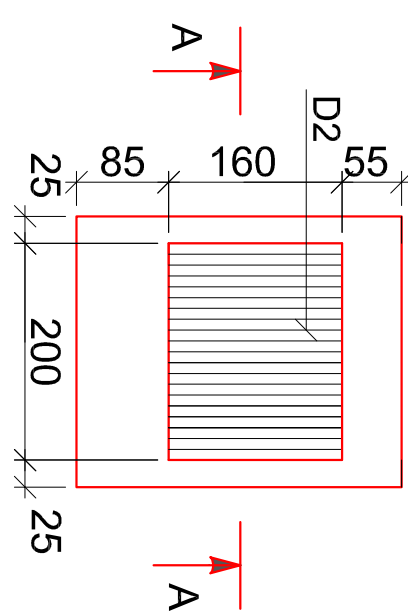


B - B  
M1 : 10

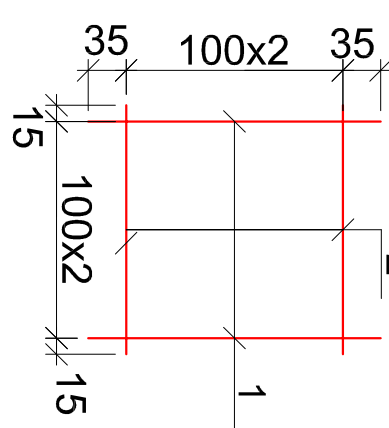
SLETS S  
M1:10



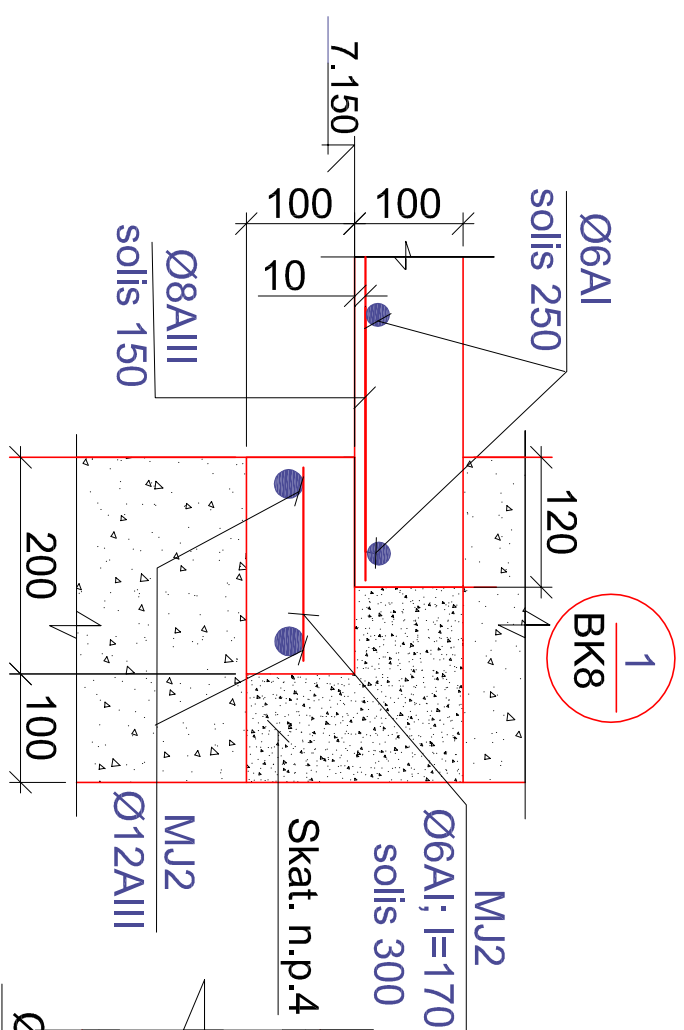
# ATBALSTPLÄTNE AP2



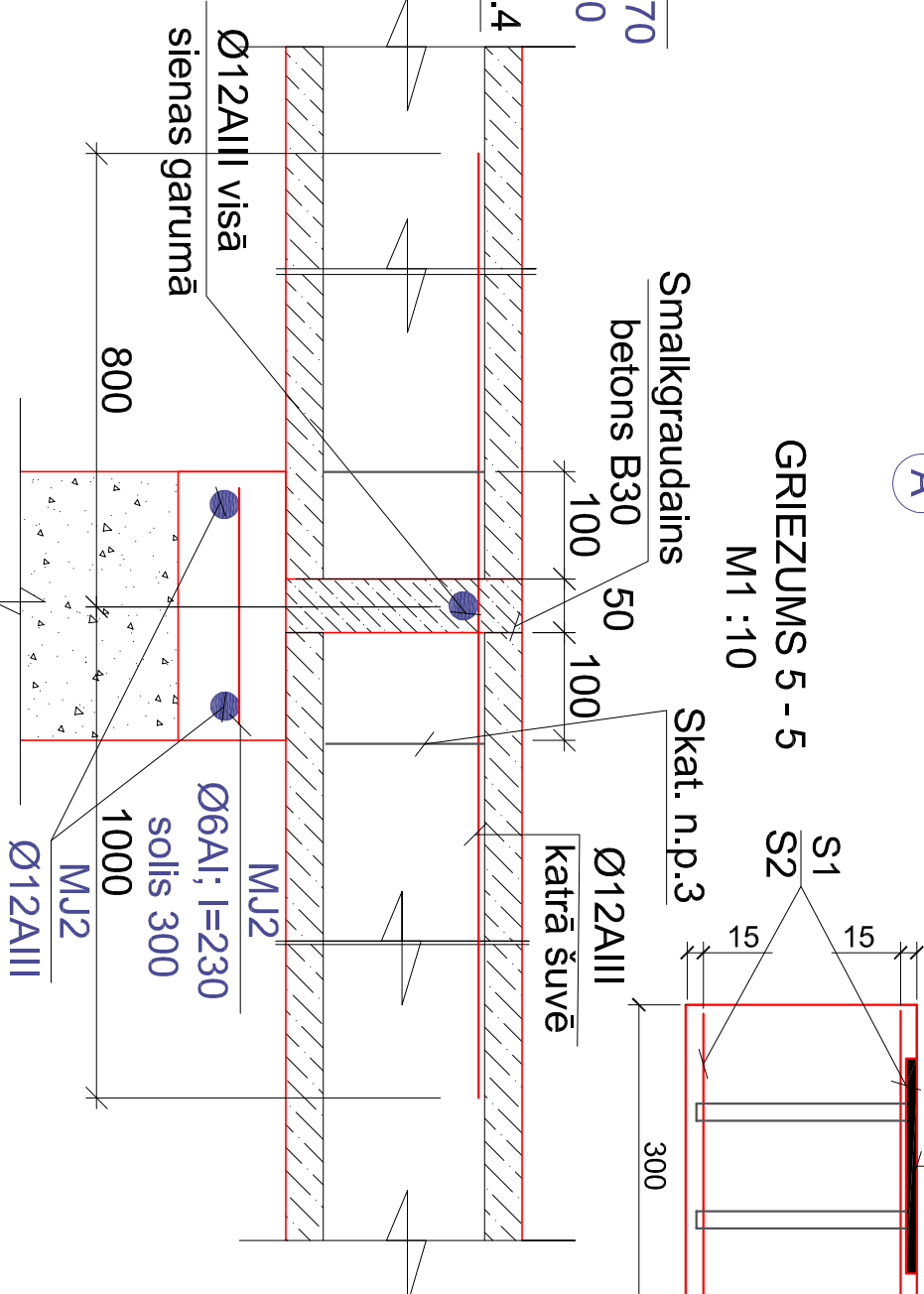
SIETS S2



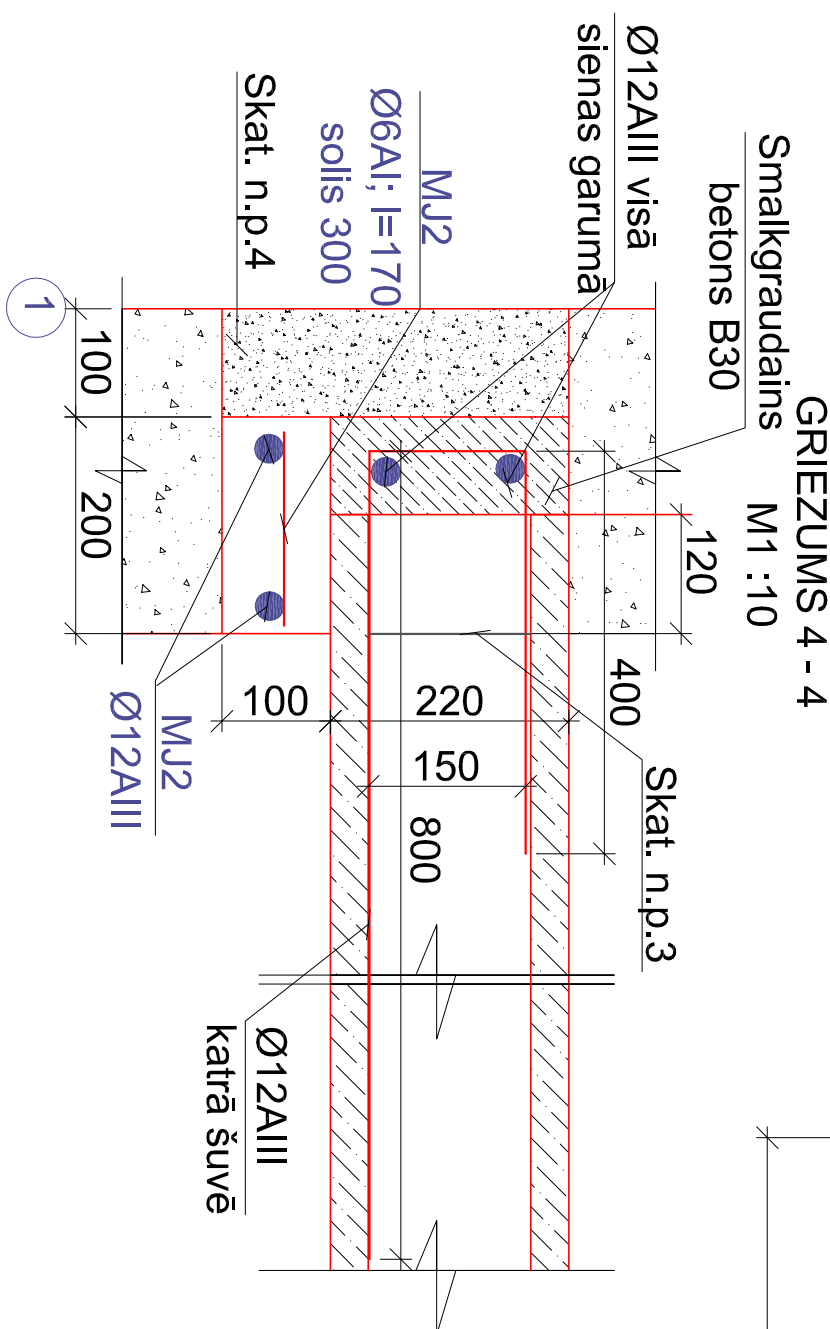
## AP1; AP2 MATERIĀLU SPECIFIKĀCIJA



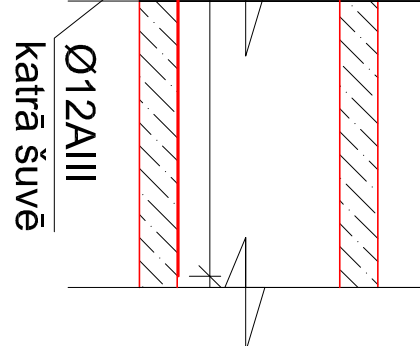
# GRIEZUMS 5-5



# GRIEZUMS 5-5



GRIEZUMS 4-4



---

1. Pārseguma plātnes montēt svaigā javā M100 vai uz neoprēna lentas.
2. Šuves starp pārseguma plātnēm aizliet ar plastisku betonu B30, kam pildvielas graudu diametrs nepārsniedz 8mm.
3. Esošo korķi iespiest tik dziļi, lai nodrošinātu plātnes gala aizpildījumu vienādu ar atbalsta dziļumu.
4. Pārseguma plātņu atbalstvietās galus aizbetonēt ar keramzītbetonu B7.5; D1000.
5. Pārseguma monolītais aizbetonējums 100mm biezumā no betona B20. Betona aizsargkārtā 10mm. Stieģrojuma daudzums 2.stāva materiālu specifikācijā uzrādīts bez pārtaidumiem.
6. Lapu skat. kopā ar lapām BK8 un BK10.

Marka plānā	Apzīmējums	Nosaukums	Daudz.	Mērvien.
		Atbalstiplātne AP1		
		Saliekamās vienības		
D2	BK9	Ieliekamā detaļa D2	1	gab.
S1	BK9	Siets S1	2	gab.
		Materiali		
		Betons B20	0.018	m3
		Atbalstiplātne AP2		
		Saliekamās vienības		
D2	BK9	Ieliekamā detaļa D2	1	gab.
S2	BK9	Siets S2	2	gab.
		Materiali		
		Betons B20	0.015	m3

# TĒRAUDA SPECIFIKĀCIJA 1 ELEMENTAM

Elemen. marka	Pozīc.	Skice, FOST	Griezums, mm	Skaitis gab.	Garums, mm	Kopgar. m	Masa, kg		
							pozīc.	kopā	markas
D2	1	FOST19903	- 10x160	1	200	0.200	2.98	2.98	4.10
	2	180	Ø16AII	4	180	0.720	0.28	1.12	
S1	1	270	Ø10AI	6	270	1.620	0.17	1.62	1.62
	1	270	Ø10AI	3	270	0.810	0.17	0.50	
S2	2	230	Ø10AI	3	230	0.690	0.14	0.43	0.93

LLU AAZL būvniecība un AAZI mācību un pētniecības bāzes rekonstrukcija Strazdu ielā 1, Jelgavā					13 - 001		
					BK		
			Mācību un pētniecības centrs	Stādija	Lapa	Lapas	
Izstrād.	L. Rubīna	04. 07. 13.		TP	9		
			Griezumī 3-3 - 5-5. Mezgls 1.				
			Atbalstplātnes AP1; AP2.				