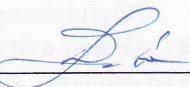


Pielikumi par veikto darbu rezultātiem

2004. gada 10. maijā noslēgto līguma Nr. **100504/5331** un ZM lauku attīstības departamenta izvirzīto darba uzdevumu ietvaros

materiālu apkopojums

Projekta vadītāja



D.Saktiņa

1. Pielikums. Latvijas MLA noteikšana un precizēšana

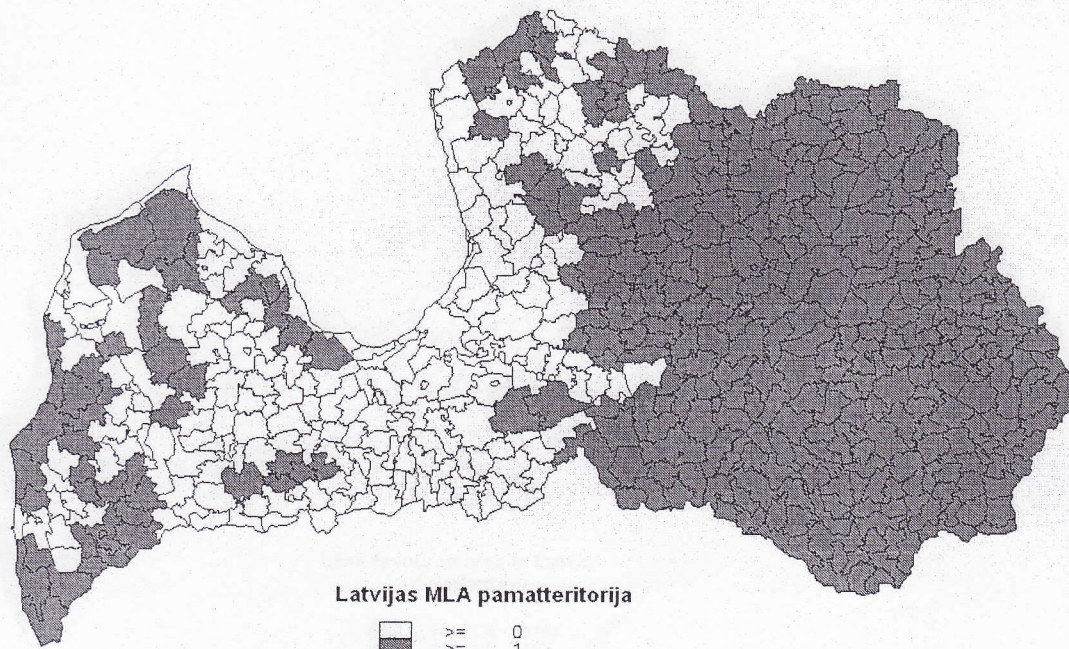
1. Veidošanas metodoloģija

Saskaņā ar 2003.gada laikā izstrādāto ES Komisijas dokumentu: *Vadlīnijas E nodaļas atbildīgajiem ierēdņiem par jauno dalībvalstu MLA klasifikācijas pareizības pārbaudi* ("Guideline for Desk officers in E Units for the examination of new MS'S proposals for Less favoured area classification") MLA jānosaka kā kompakta teritorija (iekļaujot tajā esošās pilsētas) administratīvo teritoriju robežās, kur katrai no šīm teritorijām izpildās kritēriji, izmantojot tikai četrus rādītājus. Vadlīnijas nosaka vienkāršotu MLA noteikšanas principus, pēc kuriem Briseles ierēdņi pārbauda katras vietējā līmeņa pašvaldības atbilstību 3 raksturīgajām pazīmēm- Zemes produktivitāte, Ekonomiskie rezultāti un Iedzīvotāji- ar nosacījumu, ka teritorijas atbilstību pirmajiem divām pazīmēm raksturo 1 rādītājs katrā, bet trešajā-divi. Katram rādītājam ir noteikts sliekšnis, kas kalpo par kritēriju teritorijas atbilstības novērtēšanai. 4 rādītāju izmantošanas mērķis ir vienkāršot un novienādot MLA noteikšanas metodi dalībvalstīs un šo ieteikumu izvērza ES Auditoru tiesa, kura seko līdz arī MLA finansējuma piešķiršanas korektumam. Vadlīnijās norādīts arī maksimālais iespējama MLA platības īpatsvars valstī, tas ir līdz 33 % no valsts teritorijas. Ja dalībvalsts atbalstam piesaka lielāku MLA teritoriju, tai ir nepieciešams pierādīt īpašu situāciju un apstākļus, tad sarunas tiek vestas jau augstākā - politiskā līmenī.

Pirmā raksturojošā pazīme- Zemes produktivitāte. Par pieejamāko pagastu līmenī un korektāko attiecībā uz lauksaimniekiem tika noteikts rādītājs- lauksaimniecībā izmantojamās zemes kvalitātes novērtējums ballēs, jo tā izmaiņas nav tik ļoti atkarīgas no laika apstākļiem kā ražība, subsīdiju politikas un zemes atrašanās vietas specifikas, pircēju naudas maka biežuma, kā arī šo rādītāju Briselē varētu aizstāvēt kā neattiecināmu pret Briseles noteikto sliekšni -80 % no vidējā valstī. Par kritēriju, kad pašvaldībai izpildās šī MLA teritorijas pazīme, izmantojot prof. A.Boruka darbus un citu speciālistu atziņas, tika pieņemts LIZ kvalitatīvais novērtējums 38 balles.

Otrā raksturīgā pazīme- Ekonomiskie rezultāti. Rādītāja izvēle ir ļoti ierobežota. Komisijas ieteiktie – pievienotā vērtība, saimniecības bruto ienākumi, nodarbinātā vidējā alga, ienākumi/peļņa/izmaksas uz saimniecību vai ha zemes pašvaldību griezumā nav pieejami. Tādēļ kā vienīgais pieejamais un ekonomiskos rezultātus raksturojošais tika izmantots pašvaldības budžeta rādītājs- iedzīvotāju ienākuma nodoklis uz 1 pašvaldības iedzīvotāju. Dažkārt nodokļa maksātāja pieraksta vieta (pašvaldību, kurā nodokļi ienāk un tiek tērēti) nesakrīt ar darba un dzīves vietu (kur tiek radīta pievienotā vērtība un tērēta darba alga, ja vien to neatved atpakaļ uz laukiem tie, kas tikai strādā citur). Ienākuma nodokļa rādītāju pagastā pazemina valsts nodokļu politikā noteiktais neapliekamais ienākums no lauksaimnieciskās darbības 3000 latu apmērā, bet lauksaimniekiem tagad rada bažas tas, ka to paaugstina nelauksaimnieciskajā darbībā un valsts iestādēs strādājošo regulārie nodokļa maksājumi. Šīs parādības ir raksturīgas visā valstī. Izsverot šos trūkumus un apzinoties ierobežotās iespējas, rādītājs tomēr tika izmantots un tā sliekšnis –2002.gada iedzīvotāju ienākuma nodoklis uz 1 iedzīvotāju pašvaldībā ir vienāds vai zemāks par 77,5 Ls, kas ir 80 % no vidējā rādītāja valstī, ļāva šī kritērija atbilstības sarakstā ieskaitīt vairāk kā 80 % no visām Latvijas pašvaldībām.

Trešā raksturīgā pazīme – Iedzīvotāji- bija jāizpildās diviem rādītājiem. Pirmais -iedzīvotāju blīvums, kurā Briseles sliekšnis ir 50 % no vidējā rādītāja valstī, bet ne vairāk par 75 iedz/km². Latvijas vidējais iedzīvotāju blīvums ir 36,1 iedz/km², tādēļ, šis MLA sliekšni ir - iedzīvotāju blīvums pašvaldībā ne lielāks par 18,1 iedz/km². Otrais obligātais rādītājs raksturo teritorijas iedzīvotāju atkarību no lauksaimnieciskās darbības tika izvēlēts rādītājs Lauksaimniecībā iesaistīto iedzīvotāju skaita īpatsvars teritorijā – vadlīnijās par pietiekamu sliekšni atzīts, ja teritorijā lauksaimniecībā ir iesaistīti ne mazāk kā 15 % no kopējā aktīvo iedzīvotāju skaita. Vairāk nekā 80 % no visām pašvaldībām atbilst šim kritērijam. Briseles norādījuma izpildīšanas rezultātā par MLA pamatteritoriju kļuva 64% no valsts teritorijas un šī teritorija būtu uzskatāma par Latvijas MLA aizstāvības sarunu pēdējo iespējamo piekāpšanos no Latvijas puses.



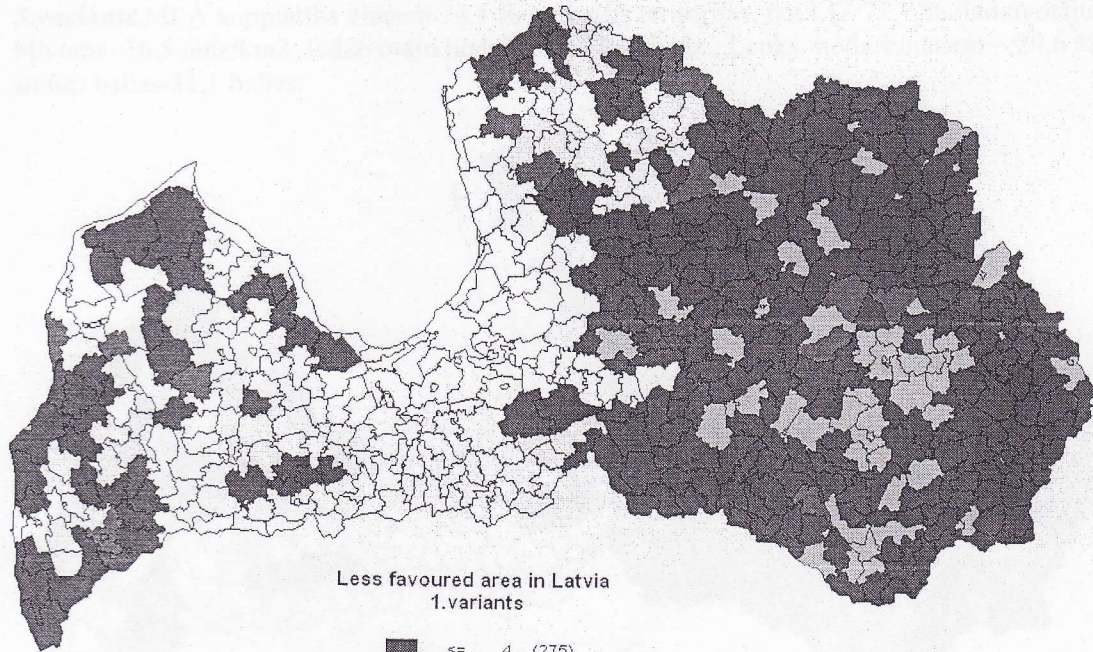
Vientuļo pagastu grupu sasaistei, atbalsta saņēmēju skaita palielināšanas nolūkā un izmantojot Briseles ļauto iespēju palielināt teritoriju uz problēmu un apstākļu viendabīguma rēķina, tika vērtētas visas tās pašvaldības, kuras robežojās ar *pamatteritoriju* un kurās zemes auglības balles ir līdz 41, taču izpildās visi pārējie rādītāji. Zemkopības ministrijai lēmuma pieņemšanai par Latvijas MLA, LVAEI Lauku vides attīstības nodaļa piedāvāja vairākus variantus, kuru atšķirības veido kompaktas MLA teritorijas veidošanā pievienoto pašvaldību grupas.

2. Izstrādātie un ZM piedāvātie MLA teritoriju varianti, kuru izmantojami MLA pasākuma īstenošanas argumentēšanai. (Kartogrāfiskais materiāls)

Skaidrojums kartogrāfiskajam materiālam

Pagastu grupa kartē	Teritorijas iekļaušanas raksturs	
No 4. līdz 6. grupai	MLA pamatteritorija	Iekļauta 1.,2.,3.variantos
7.grupa jeb 6<	1.kompaktuma veidošanas sliekšnis Teritorija, kura atrodas blakus pamatteritorijai un balles ir paaugstinātas līdz 41 (ieskaitot) un atbilst pārējiem 3 rādītājiem.	Iekļauta 1.,2.,3.variantos
8.grupa jeb 7<	2.kompaktuma veidošanas sliekšnis Pagasti, kuri atrodas (salu raksturs) starp MLA iekļautajām teritorijām	Iekļauta 2.,3.variantos
	3.kompaktuma veidošanas sliekšnis Pagasti, kuri atrodas starp MLA iekļautajām teritorijām un kurām zemes balles ir zem 41 un blīvums līdz 25 iedz/km ²	Iekļauta 3.variantos

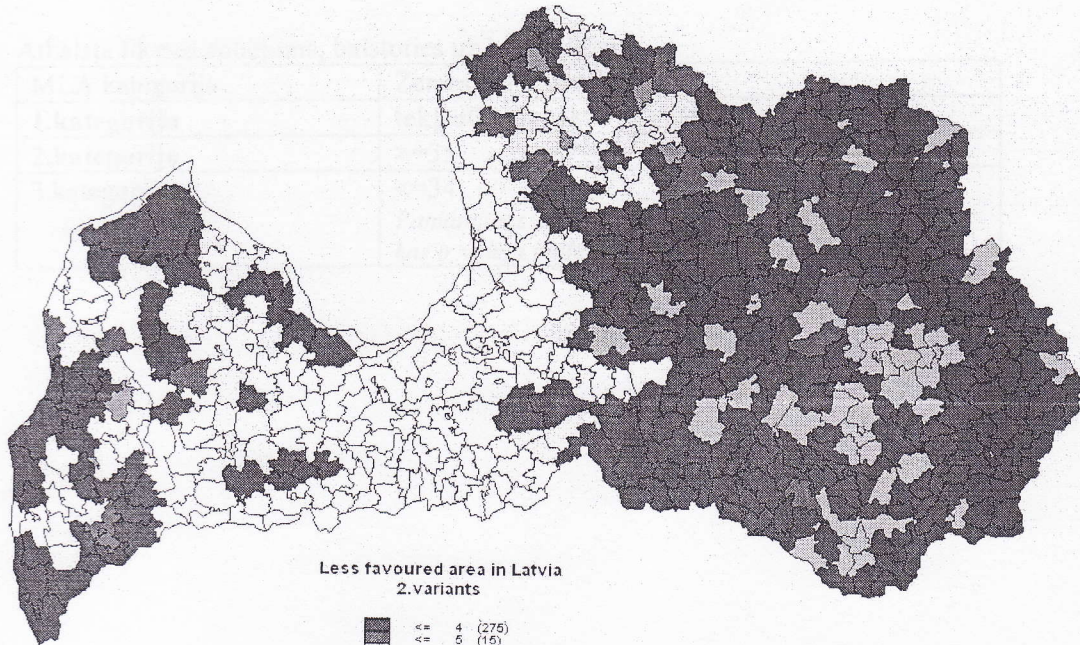
1.variants. MLA aizņem 72,2 % no valsts teritorijas, bet LIZ tajā ir 70,9 %. Iedzīvotāju blīvums- 15,7 iedz/km², Iedzīvotāju nodoklis- 54,5 Ls/iedz., Lauks. nodarbinātiem – 31,5%, zemes balles- 35,1 balles.



Less favoured area in Latvia
1.variants

■	4	(275)
■	5	(19)
■	6	(61)
■	6	(46)

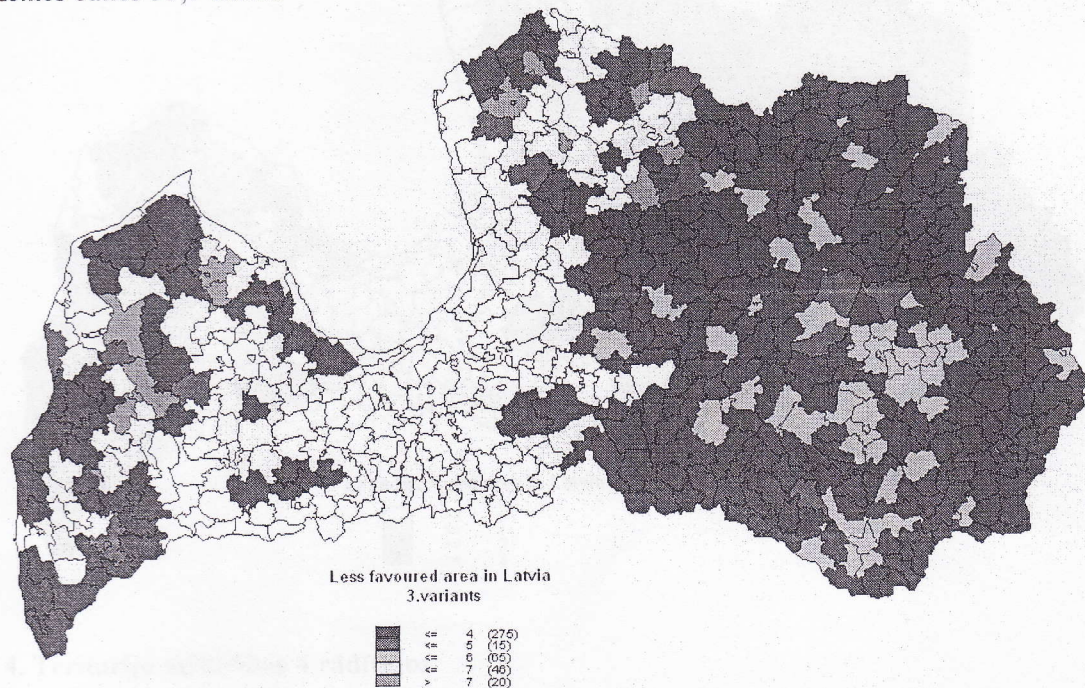
2.variants. MLA kopplatība aizņem 72,8 % no valsts teritorijas, bet LIZ 71,4 %. Iedzīvotāju blīvums- 16,1 iedz/km², Iedzīvotāju nodoklis- 55,4 Ls/iedz., Lauks. nodarbinātiem – 30,8%, zemes balles-35,1 balles.



Less favoured area in Latvia
2.variants

■	4	(275)
■	6	(15)
■	6	(65)
■	7	(48)
■	7	(10)

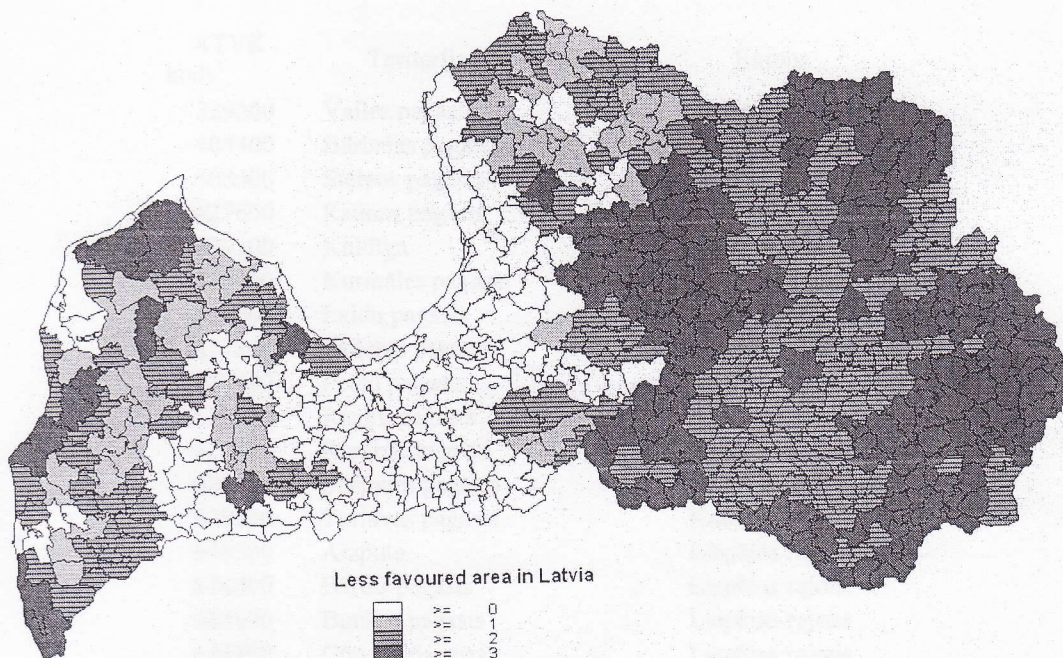
3.variants.MLA kopplatība aizņem 74,4 % no valsts teritorijas, bet LIZ 72,7 %. Iedzīvotāju blīvums- 16,5 iedz/km2, Iedzīvotāju nodoklis- 56,9 Ls/iedz., Lauks. nodarbinātiem – 29,6 %, zemes balles-35,1 balles.



3.MLA teritorijas (3.varianta) zonējums atbalsta likmju noteikšanai

Atbalsta likmes zonējums, balstoties uz LIZ ballēm

MLA kategorija	Zemes baļļu vērtība
1.kategorija	Iekļauti kompakturnāves veidošanas procesā
2.kategorija	≥ 35
3.kategorija	≤ 34 <i>Pamatojums. 34 balles kā sliekšnis tiek lietots tāpēc, kas ir vidējā balle pamatteritorijā ir 34,4 balles</i>



4. Teritoriju atšķirības 4 rādītājos

Rādītājs	MLA vidējais	1.zona	2.zona	3.zona	Ne MLA
Balles	35,1	39,7	37,1	31,4	45,5
Ienākuma nodoklis	56,9	68	52	57,1	117,6
Blīvums	16,5	17,7	14,7	17,9	93,2
L.s. nodarbinātie	29,6	22,7	35,8	26,9	5,6

MLA 1.kategorija LIZ ir 253 252 ha, kas ir 10,2% no kopējā valsts LIZ. Saimniecību skaits- 11 905.

MLA 2.kategorijā LIZ ir 812 304 ha, kas ir 32,7 % no kopējā valsts LIZ. Saimniecību skaits- 46 118

MLA 3.kategorijā LIZ ir 743847 ha, kas ir 29,9 % no kopējā valsts LIZ. Saimniecību skaits- 47 414.

Latvijas MLA 1.kategorijas teritorijas

ATVK kods ¹	Teritorijas nosaukums	Rajons
329000	Valles pagasts	Aizkraukles rajons
404400	Bārbeles pagasts	Bauskas rajons
408400	Stelpes pagasts	Bauskas rajons
427600	Raunas pagasts	Cēsu rajons
620100	Kuldīga	Kuldīgas rajons
626000	Kurmāles pagasts	Kuldīgas rajons
626400	Laidu pagasts	Kuldīgas rajons
627200	Padures pagasts	Kuldīgas rajons
627400	Pelču pagasts	Kuldīgas rajons
627800	Raņķu pagasts	Kuldīgas rajons
628400	Rumbas pagasts	Kuldīgas rajons
629000	Snēpeles pagasts	Kuldīgas rajons
629200	Turlavas pagasts	Kuldīgas rajons
640500	Aizpute	Liepājas rajons
644400	Bārtas pagasts	Liepājas rajons
644600	Bunkas pagasts	Liepājas rajons
644800	Cīravas pagasts	Liepājas rajons
645000	Dunalkas pagasts	Liepājas rajons
645600	Gaviezes pagasts	Liepājas rajons
646800	Kazdangas pagasts	Liepājas rajons
660700	Aloja ar lauku teritoriju	Limbažu rajons
664800	Brīvzemnieku pagasts	Limbažu rajons
665200	Katvaru pagasts	Limbažu rajons
748800	Suntažu pagasts	Ogres rajons
840500	Brocēnu novads	Saldus rajons
845200	Gaiķu pagasts	Saldus rajons
880100	Talsi	Talsu rajons
881700	Valdemārpils ar lauku teritoriju	Talsu rajons
885400	Ģibuļu pagasts	Talsu rajons
886800	Laidzes pagasts	Talsu rajons
887200	Lībagu pagasts	Talsu rajons
887400	Lubes pagasts	Talsu rajons
888600	Strazdes pagasts	Talsu rajons
889400	Vandzenes pagasts	Talsu rajons
907400	Pūres pagasts	Tukuma rajons
908800	Vānes pagasts	Tukuma rajons
909000	Viesatu pagasts	Tukuma rajons
941300	Seda ar lauku teritoriju	Valkas rajons
941500	Smiltene	Valkas rajons
941700	Strenči	Valkas rajons
947600	Plāņu pagasts	Valkas rajons
948000	Smiltenes pagasts	Valkas rajons
948400	Trikātas pagasts	Valkas rajons
949200	Vijciema pagasts	Valkas rajons
961100	Mazsalaca ar lauku teritoriju	Valmieras rajons
961500	Rūjiena	Valmieras rajons
964400	Bērzaines pagasts	Valmieras rajons
964600	Brenguļu pagasts	Valmieras rajons
965200	Dikļu pagasts	Valmieras rajons
965800	Jeru pagasts	Valmieras rajons

¹ Pēc LR administratīvi teritoriālā iedalījuma 2003.gada 1.janvārī.

966400	Kocēnu pagasts	Valmieras rajons
966600	Ķoņu pagasts	Valmieras rajons
966800	Lodes pagasts	Valmieras rajons
967200	Naukšēnu pagasts	Valmieras rajons
969200	Vecates pagasts	Valmieras rajons
969600	Zilākalna pagasts	Valmieras rajons
986000	Puzes pagasts	Ventspils rajons
987000	Ugāles pagasts	Ventspils rajons
989000	Ziru pagasts	Ventspils rajons

Latvijas MLA 2.kategorijas teritorijas

ATVK kods	Teritorijas nosaukums	Rajons
210000	Rēzekne	
324600	Bebri pagasts	Aizkraukles rajons
326200	Kurmenes pagasts	Aizkraukles rajons
328000	Sērenes pagasts	Aizkraukles rajons
329600	Zalves pagasts	Aizkraukles rajons
360500	Ape ar lauku teritoriju	Alūksnes rajons
364400	Annas pagasts	Alūksnes rajons
364800	Gaujienas pagasts	Alūksnes rajons
365200	Ilzenes pagasts	Alūksnes rajons
365800	Jaunannas pagasts	Alūksnes rajons
367200	Malienas pagasts	Alūksnes rajons
368400	Trapenes pagasts	Alūksnes rajons
369000	Virešu pagasts	Alūksnes rajons
384400	Baltinavas pagasts	Balvu rajons
385200	Briežuciema pagasts	Balvu rajons
386600	Lazdulejas pagasts	Balvu rajons
388200	Šķilbēnu pagasts	Balvu rajons
388600	Tilžas pagasts	Balvu rajons
409400	Vecumnieku pagasts	Bauskas rajons
427400	Raiskuma pagasts	Cēsu rajons
428200	Straupes pagasts	Cēsu rajons
445200	Dubnas pagasts	Daugavpils rajons
445400	Dvietes pagasts	Daugavpils rajons
446000	Kalkūnes pagasts	Daugavpils rajons
446200	Kalupes pagasts	Daugavpils rajons
446400	Laucesas pagasts	Daugavpils rajons
446800	Līksnas pagasts	Daugavpils rajons
447000	Maļinovas pagasts	Daugavpils rajons
447600	Nīcgales pagasts	Daugavpils rajons
449200	Tabores pagasts	Daugavpils rajons
449400	Vaboles pagasts	Daugavpils rajons
449800	Višķu pagasts	Daugavpils rajons
466400	Īles pagasts	Dobeles rajons
467600	Lielaucē pagasts	Dobeles rajons
468000	Naudītes pagasts	Dobeles rajons
469800	Zebrenes pagasts	Dobeles rajons
500100	Gulbene	Gulbenes rajons
504800	Daukstu pagasts	Gulbenes rajons
505600	Galgauskas pagasts	Gulbenes rajons
506000	Jaungulbenes pagasts	Gulbenes rajons
506400	Lejasciema pagasts	Gulbenes rajons

507200	Lizuma pagasts	Gulbenes rajons
507600	Līgo pagasts	Gulbenes rajons
508800	Stāmerienas pagasts	Gulbenes rajons
509000	Stradu pagasts	Gulbenes rajons
509400	Tirzas pagasts	Gulbenes rajons
560100	Jēkabpils	Jēkabpils rajons
560500	Aknīste ar lauku teritoriju	Jēkabpils rajons
564400	Asares pagasts	Jēkabpils rajons
565200	Dignājas pagasts	Jēkabpils rajons
565400	Dunavas pagasts	Jēkabpils rajons
566200	Gārsenes pagasts	Jēkabpils rajons
566600	Kalna pagasts	Jēkabpils rajons
566800	Krustpils pagasts	Jēkabpils rajons
567000	Kūku pagasts	Jēkabpils rajons
567400	Leimaņu pagasts	Jēkabpils rajons
567600	Mežāres pagasts	Jēkabpils rajons
568200	Rubenes pagasts	Jēkabpils rajons
568600	Salas pagasts	Jēkabpils rajons
568800	Saukas pagasts	Jēkabpils rajons
569400	Variešu pagasts	Jēkabpils rajons
569600	Vīpes pagasts	Jēkabpils rajons
569800	Zasas pagasts	Jēkabpils rajons
604600	Asūnes pagasts	Krāslavas rajons
604800	Aulejas pagasts	Krāslavas rajons
606200	Indras pagasts	Krāslavas rajons
608400	Piedrujas pagasts	Krāslavas rajons
608600	Robežnieku pagasts	Krāslavas rajons
625000	Gudenieku pagasts	Kuldīgas rajons
625400	Īvandes pagasts	Kuldīgas rajons
625800	Kabiles pagasts	Kuldīgas rajons
626800	Nikrāces pagasts	Kuldīgas rajons
628000	Rendas pagasts	Kuldīgas rajons
628200	Rudbāržu pagasts	Kuldīgas rajons
629600	Vārmes pagasts	Kuldīgas rajons
641500	Priekule	Liepājas rajons
644200	Aizputes pagasts	Liepājas rajons
645200	Dunikas pagasts	Liepājas rajons
645400	Embūtes pagasts	Liepājas rajons
645800	Gramzdas pagasts	Liepājas rajons
646400	Kalētu pagasts	Liepājas rajons
646600	Kalvenes pagasts	Liepājas rajons
647200	Lažas pagasts	Liepājas rajons
647600	Medzes pagasts	Liepājas rajons
648000	Otaņķu pagasts	Liepājas rajons
648200	Priekules pagasts	Liepājas rajons
649200	Vaiņodes pagasts	Liepājas rajons
649400	Vecpils pagasts	Liepājas rajons
649600	Vērgales pagasts	Liepājas rajons
649800	Virgas pagasts	Liepājas rajons
661700	Staicele ar lauku teritoriju	Limbažu rajons
666800	Pāles pagasts	Limbažu rajons
668000	Umurgas pagasts	Limbažu rajons
680900	Kārsava	Ludzas rajons
685400	Goliševas pagasts	Ludzas rajons
686800	Malnavas pagasts	Ludzas rajons
688800	Pureņu pagasts	Ludzas rajons
689400	Salnavas pagasts	Ludzas rajons

700700	Cesvaine ar lauku teritoriju	Madonas rajons
701300	Lubāna	Madonas rajons
701700	Varakļāni	Madonas rajons
704400	Barkavas pagasts	Madonas rajons
705000	Dzelzavas pagasts	Madonas rajons
705800	Indrānu pagasts	Madonas rajons
707000	Ļaudonas pagasts	Madonas rajons
707600	Mētrienas pagasts	Madonas rajons
707800	Murmastienu pagasts	Madonas rajons
708200	Ošupes pagasts	Madonas rajons
709400	Varakļānu pagasts	Madonas rajons
744400	Birzgales pagasts	Ogres rajons
745200	Krapes pagasts	Ogres rajons
745600	Ķeipenes pagasts	Ogres rajons
746000	Lauberes pagasts	Ogres rajons
746800	Madlienas pagasts	Ogres rajons
747600	Meņģeles pagasts	Ogres rajons
749200	Taurupes pagasts	Ogres rajons
761100	Līvānu novads	Preiļu rajons
764800	Galēnu pagasts	Preiļu rajons
765200	Jersikas pagasts	Preiļu rajons
766200	Riebiņu pagasts	Preiļu rajons
766800	Rudzātu pagasts	Preiļu rajons
767400	Saunas pagasts	Preiļu rajons
767600	Silajāņu pagasts	Preiļu rajons
767800	Sīlukalna pagasts	Preiļu rajons
768000	Stabulnieku pagasts	Preiļu rajons
768200	Sutru pagasts	Preiļu rajons
769200	Vārkavas novads	Preiļu rajons
769400	Vārkavas pagasts	Preiļu rajons
781700	Viļāni	Rēzeknes rajons
784800	Dekšāres pagasts	Rēzeknes rajons
785400	Gaigalavas pagasts	Rēzeknes rajons
785600	Griškānu pagasts	Rēzeknes rajons
787500	Nautrēnu pagasts	Rēzeknes rajons
787800	Ozolmuižas pagasts	Rēzeknes rajons
788200	Rikavas pagasts	Rēzeknes rajons
788600	Sakstagala pagasts	Rēzeknes rajons
788800	Silmalas pagasts	Rēzeknes rajons
789000	Sokolku pagasts	Rēzeknes rajons
789800	Viļānu pagasts	Rēzeknes rajons
885800	Īves pagasts	Talsu rajons
886400	Ķūļciema pagasts	Talsu rajons
887000	Laucienes pagasts	Talsu rajons
889200	Valdgales pagasts	Talsu rajons
908200	Smārdes pagasts	Tukuma rajons
909200	Zantes pagasts	Tukuma rajons
909600	Zentenes pagasts	Tukuma rajons
940100	Valka	Valkas rajons
944400	Bilskas pagasts	Valkas rajons
944600	Blomes pagasts	Valkas rajons
945200	Ērgemes pagasts	Valkas rajons
945400	Ēveles pagasts	Valkas rajons
946200	Jērcēnu pagasts	Valkas rajons
946600	Kārķu pagasts	Valkas rajons
947400	Palsmanes pagasts	Valkas rajons
948800	Valkas pagasts	Valkas rajons

949000	Variņu pagasts	Valkas rajons
949600	Zvārtavas pagasts	Valkas rajons
965600	Ipiķu pagasts	Valmieras rajons
966200	Kauguru pagasts	Valmieras rajons
967600	Ramatas pagasts	Valmieras rajons
967800	Rencēnu pagasts	Valmieras rajons
968200	Sēļu pagasts	Valmieras rajons
968400	Skaņkalnes pagasts	Valmieras rajons
969400	Vilpulkas pagasts	Valmieras rajons
985000	Jūrkalnes pagasts	Ventspils rajons
985600	Popes pagasts	Ventspils rajons
987800	Užavas pagasts	Ventspils rajons
989400	Zlēku pagasts	Ventspils rajons

Latvijas MLA 3.kategorijas teritorijas

ATVK kods	Teritorijas nosaukums	Rajons
50000	Daugavpils	
321300	Pļaviņas	Aizkraukles rajons
324200	Aiviekstes pagasts	Aizkraukles rajons
325000	Daudzeses pagasts	Aizkraukles rajons
325400	Iršu pagasts	Aizkraukles rajons
325800	Klīntaines pagasts	Aizkraukles rajons
326600	Mazzalves pagasts	Aizkraukles rajons
327000	Neretas pagasts	Aizkraukles rajons
327400	Pilskalnes pagasts	Aizkraukles rajons
327800	Seces pagasts	Aizkraukles rajons
328400	Staburaga pagasts	Aizkraukles rajons
328600	Sunākstes pagasts	Aizkraukles rajons
329200	Vietalvas pagasts	Aizkraukles rajons
360100	Alūksne	Alūksnes rajons
364200	Alsviķu pagasts	Alūksnes rajons
365600	Jaunalūksnes pagasts	Alūksnes rajons
366000	Jaunlaicenes pagasts	Alūksnes rajons
366400	Kalnecmpju pagasts	Alūksnes rajons
366800	Liepnas pagasts	Alūksnes rajons
367400	Māilupes pagasts	Alūksnes rajons
367600	Mārkalnes pagasts	Alūksnes rajons
368000	Pededzes pagasts	Alūksnes rajons
368800	Veclaicenes pagasts	Alūksnes rajons
369400	Zeltiņu pagasts	Alūksnes rajons
369600	Ziemera pagasts	Alūksnes rajons
380100	Balvi	Balvu rajons
381500	Viļaka	Balvu rajons
384600	Balvu pagasts	Balvu rajons
384800	Bērzkalnes pagasts	Balvu rajons
385000	Bērzpils pagasts	Balvu rajons
385600	Krišjāņu pagasts	Balvu rajons
385800	Kubuļu pagasts	Balvu rajons
386000	Kupravas pagasts	Balvu rajons
386400	Lazdukalna pagasts	Balvu rajons
387000	Medņevas pagasts	Balvu rajons
387400	Rugāju pagasts	Balvu rajons

387800	Susāju pagasts	Balvu rajons
389000	Vectilžas pagasts	Balvu rajons
389200	Vecumu pagasts	Balvu rajons
389400	Vīksnas pagasts	Balvu rajons
389800	Žīguru pagasts	Balvu rajons
424200	Amatas novads	Cēsu rajons
424800	Drustu pagasts	Cēsu rajons
425000	Dzērbenes pagasts	Cēsu rajons
425400	Inešu pagasts	Cēsu rajons
425600	Jaunpiebalgas pagasts	Cēsu rajons
425800	Kaives pagasts	Cēsu rajons
426600	Mores pagasts	Cēsu rajons
426800	Nītaures pagasts	Cēsu rajons
427800	Skujenes pagasts	Cēsu rajons
428000	Stalbes pagasts	Cēsu rajons
428600	Taures pagasts	Cēsu rajons
429000	Vaives pagasts	Cēsu rajons
429200	Vecpiebalgas pagasts	Cēsu rajons
429400	Veselavas pagasts	Cēsu rajons
429600	Zaubes pagasts	Cēsu rajons
429800	Zosēnu pagasts	Cēsu rajons
440700	Ilūkste	Daugavpils rajons
441500	Subate ar lauku teritoriju	Daugavpils rajons
444200	Ambeļu pagasts	Daugavpils rajons
444400	Bebrenes pagasts	Daugavpils rajons
444600	Biķernieku pagasts	Daugavpils rajons
445000	Demenes pagasts	Daugavpils rajons
445600	Eglaines pagasts	Daugavpils rajons
447200	Medumu pagasts	Daugavpils rajons
447400	Naujenes pagasts	Daugavpils rajons
448000	Pilskalnes pagasts	Daugavpils rajons
448400	Salienas pagasts	Daugavpils rajons
448600	Skrudalienas pagasts	Daugavpils rajons
448800	Sventes pagasts	Daugavpils rajons
449000	Šēderes pagasts	Daugavpils rajons
449600	Vecsalienas pagasts	Daugavpils rajons
504400	Beļavas pagasts	Gulbenes rajons
505200	Druvienas pagasts	Gulbenes rajons
506800	Lītenes pagasts	Gulbenes rajons
508400	Rankas pagasts	Gulbenes rajons
561500	Viesīte ar lauku teritoriju	Jēkabpils rajons
564600	Atašienes pagasts	Jēkabpils rajons
564800	Ābeļu pagasts	Jēkabpils rajons
565800	Elkšņu pagasts	Jēkabpils rajons
568000	Rītes pagasts	Jēkabpils rajons
569000	Sēlpils pagasts	Jēkabpils rajons
600100	Krāslavas novads	Krāslavas rajons
600900	Dagda	Krāslavas rajons
604200	Andrupenes pagasts	Krāslavas rajons
604400	Andzeļu pagasts	Krāslavas rajons
605000	Bērziņu pagasts	Krāslavas rajons
605400	Dagdas pagasts	Krāslavas rajons
605600	Ezernieku pagasts	Krāslavas rajons
605800	Grāveru pagasts	Krāslavas rajons
606400	Izvaltas pagasts	Krāslavas rajons
606800	Kalniešu pagasts	Krāslavas rajons
607000	Kaplavas pagasts	Krāslavas rajons

607200	Kastuļinas pagasts	Krāslavas rajons
607400	Kombuļu pagasts	Krāslavas rajons
607600	Konstantinovas pagasts	Krāslavas rajons
608000	Ķepovas pagasts	Krāslavas rajons
608800	Skaistas pagasts	Krāslavas rajons
609000	Svariņu pagasts	Krāslavas rajons
609200	Šķaunes pagasts	Krāslavas rajons
609400	Šķeltovas pagasts	Krāslavas rajons
609600	Ūdrīšu pagasts	Krāslavas rajons
624200	Alsungas pagasts	Kuldīgas rajons
624600	Ēdoles pagasts	Kuldīgas rajons
641300	Pāvilosta	Liepājas rajons
647800	Nīcas pagasts	Liepājas rajons
648400	Rucavas pagasts	Liepājas rajons
648600	Sakas pagasts	Liepājas rajons
680100	Ludza	Ludzas rajons
681800	Zilupes novads	Ludzas rajons
684400	Blontu pagasts	Ludzas rajons
684600	Briģu pagasts	Ludzas rajons
684800	Ciblas novads	Ludzas rajons
685000	Cirmas pagasts	Ludzas rajons
685800	Isnaudas pagasts	Ludzas rajons
686000	Istras pagasts	Ludzas rajons
686400	Lauderu pagasts	Ludzas rajons
687000	Mežvidu pagasts	Ludzas rajons
687200	Mērdzenes pagasts	Ludzas rajons
687800	Nirzas pagasts	Ludzas rajons
688000	Ņukšas pagasts	Ludzas rajons
688400	Pasienes pagasts	Ludzas rajons
688600	Pildas pagasts	Ludzas rajons
689000	Pušmucovas pagasts	Ludzas rajons
689200	Rundēnu pagasts	Ludzas rajons
689800	Zvirgzdenes pagasts	Ludzas rajons
700100	Madona	Madonas rajons
704200	Aronas pagasts	Madonas rajons
704600	Bērzaunes pagasts	Madonas rajons
705400	Ērgļu pagasts	Madonas rajons
706000	Jumurdas pagasts	Madonas rajons
706200	Kalsnavas pagasts	Madonas rajons
706600	Lazdonas pagasts	Madonas rajons
706800	Liezēres pagasts	Madonas rajons
707400	Mārcienas pagasts	Madonas rajons
708600	Praulienas pagasts	Madonas rajons
709000	Sarkaņu pagasts	Madonas rajons
709200	Sausnējas pagasts	Madonas rajons
709600	Vestienas pagasts	Madonas rajons
747200	Mazozolu pagasts	Ogres rajons
760100	Preiļu novads	Preiļu rajons
764200	Aglonas pagasts	Preiļu rajons
765600	Pelēču pagasts	Preiļu rajons
767000	Rušonas pagasts	Preiļu rajons
784200	Audriņu pagasts	Rēzeknes rajons
784400	Bērzgales pagasts	Rēzeknes rajons
784600	Čornajas pagasts	Rēzeknes rajons
785000	Dricānu pagasts	Rēzeknes rajons
785200	Feimaņu pagasts	Rēzeknes rajons
785800	Ilzeskalna pagasts	Rēzeknes rajons

786000	Kantinieku pagasts	Rēzeknes rajons
786200	Kaunatas pagasts	Rēzeknes rajons
786600	Lendžu pagasts	Rēzeknes rajons
786800	Lūznavas pagasts	Rēzeknes rajons
787000	Maltas pagasts	Rēzeknes rajons
787200	Mākoņkalna pagasts	Rēzeknes rajons
787400	Nagļu pagasts	Rēzeknes rajons
787600	Ozolaines pagasts	Rēzeknes rajons
788000	Pušas pagasts	Rēzeknes rajons
789200	Stoļerovas pagasts	Rēzeknes rajons
789400	Stružānu pagasts	Rēzeknes rajons
789600	Vērēmu pagasts	Rēzeknes rajons
849800	Zvārdes pagasts	Saldus rajons
885000	Dundagas pagasts	Talsu rajons
907800	Sēmes pagasts	Tukuma rajons
944800	Brantu pagasts	Valkas rajons
945800	Grundzāles pagasts	Valkas rajons
947000	Launkalnes pagasts	Valkas rajons
984400	Ances pagasts	Ventspils rajons
987400	Usmas pagasts	Ventspils rajons

2. Pielikums.

Agrovides pasākuma aktivitāšu saraksts, ieviešanas mērogs un laiks

N. p. k.	Aktivitāte	Aktivitātes ieviešanas mērogs un laiks	Nosacījumi	Atbalsta saņēmējs	Kompensācija ietver:	Pamatojums
	Mēslošanas plāna izstrāde un īstenošana	2007.-2013.g. Visa valsts teritorija	5 gadiem	Lauksaimnieks	Plāna izstrādes izmaksas	
	Saimniecības vides plāna izstrāde	2005.-2006.g. 2007.-2013.g. Piejūras un Natura 2000, pārējās nDT**** visa pagastu teritorija	5- 10 gadiem	Lauksaimnieks	Plāna izstrādes izmaksas	
1.	Tirumi					
	MM* lietošanas ierobežošanas tīrums	2005.-2006.g. Piejūras visa pagastu teritorija 2007.-2013.g. Visa valsts teritorija	Izstrādāts mēslošanas plāns saimniecības platībai ar norādītiem augmaiņu laukiem Attiecīgajos laukos lieto MM par 20 % mazāk kā noteikts mēslošanas plānā, (saskaņā ar mēslošanas plānu visām augkopības kultūrām)	Lauksaimnieks	Zaudētie ienākumi no ražas samazinājuma	Maksā par attiecīgo lauku, kas norādīts lauku bloku kartē un kurā MM samazinājums uz ha konkrētais kultūrai tiek pamatots ar Mēslošanas plānu
	MM nelietošana joslās ap tīriem	2007.-2013.g. Piejūras pagasti, vides jutīgā teritorija, nDT (kurās nav aizliegums lietot MM)	3 metri plata josla apkārt attiecīgajam laukam, kurā var tikt lietotas pilnās vai samazinātās MM devas saskaņā ar mēslošanas plānu	Lauksaimnieks	Zaudētie ienākumi no ražas samazinājuma	Maksā par joslas platību, kurā nelieto MM, un kura ir atzīmēta lauku bloku kartē

AAL ** lietošana ierobežošana tīrumos	2007.-2013.g. Piejūras pagasti, vides jutīgā teritorija, nDT (kurās nav aizliegums lietot AAL)	Attiecīgajos laukos AAL samazinājums uz ha ir par xx % (<i>samazinājuma līmenis</i> („ <i>augšējais sliekšnis</i> ”) <i>tieks noteikts pēc</i> <i>sagatavotā standarta plāna visām</i> <i>augkopības kultūrām visā valstī</i>) Tiek veikta AAL uzskaitē un ievērota to uzglabāšanas nosacījumi	Lauksaimnieks	Zaudētie ienākumi no ražas samazinājuma	Maksā par attiecīgo lauku, kas norādīts lauku bloku kartē Standarta plāns ir kā optimālā AAL lietošanas pamatlīmenis, kas kalpo kompensācijas aprēķināšanai
AAL nelietošana joslās ap tīriem	2007.-2013.g. Visa valsts teritorija	3 metri plata josla apkārt attiecīgajam laukam, kurā var tikt lietotas pilnās vai samazinātās AAL devas	Lauksaimnieks	Zaudētie ienākumi no ražas samazinājuma	Maksā par attiecīgo joslas platību, kas norādīta lauku bloku kartē
Zālāju bufejjoslas izveide un apsaimniekoša na tīrumos	2007.-2013.g. Visa valsts teritorija	Bufejjosla nedrīkst pārkāties vai atrasties blakus erozijas zālāju bufejjoslai. bufejjosla ierīko tīrumā, kuru kopējā platība ir vismaz 5 ha un kuru veido lauku blokos, kas ir ne mazāki par 0,3 ha; apkārt zemesgabalam tiek izveidota 4 m tīrumu bufejjosla; pļaušana vismaz vienu reizi gadā ne ātrāk kā 10. jūlijā un ne vēlāk kā līdz 10. septembrim noplautā zāle tiek novākta;	Lauksaimnieks	Par neiegūto ražu	Maksā par attiecīgo joslas platību, kas norādīta lauku bloku kartē

Zālāju buferjoslas izveide un apsaimniekošana pie ūdens tilpnēm	2007.-2013.g. Visa valsts teritorija	buferjosla lauku blokos, kas ir ne mazāki par 0,3 ha; ūdensteču un ūdenstilpju buferjoslas platums ir 10 m no krasta līnijas, bet stāvam pamatkrastam - no tā augšējās malas; novadgrāvjiem, buferjoslas platums 4 m no grāvja malas; apņemas veikt plašāku vismaz vienu reizi gadā ne ātrāk kā 10. jūlijā un ne vēlāk kā līdz 10. septembrim noplautā zāle tiek novākta;	Lauksaimnieks	Par neiegūto ražu	Maksā par attiecīgo joslas platību, kas norādīta lauku bloku kartē
Zālāju buferjosla izveide un apsaimniekošana pie meža	2007.-2013.g. (mežu) Natura 2000 un pārējās DT	buferjosla tūruma, kas atrodas pie meža, un aramzemī veido lauku bloki, kas ir ne mazāki par 0,3 ha; buferjoslas platums ir 20 metri no apauguma joslas	Lauksaimnieks	Par neiegūto ražu	Maksā par attiecīgo joslas platību, kas norādīta lauku bloku kartē
Preterozijas augsekas ieviešana	2005.-2006.g. Piejūras pagasti 2007.-2013.g. Piejūras pagasti, vides jutīgā teritorija, Natura 2000 un pārējās nDT,	Augseka ir veidota tā, lai ne mazāk kā 60 % no kopējās LIZ platības saimniecībā ziemas periodā ir „zaļā” jeb klāta ar rugaini, zālājiem. Augseka ir veidota 5 gadu periodam.	Lauksaimnieks	Zaudētie ienākumi no ražas samazinājuma	Bloku karte un tai saistošs Augmaiņas plāns. Maksā par „zaļo” platību, kuru katrā laukā 5 gadu periodā pamato augmaiņas plāns.
Gājputnu ganību ierīkošana	2007.-2013.g. Pagasti, kuru teritoriju skar gājputnu migrācijas „ceļi”	Noteiktu šķirņu graudaugu audzēšana	Lauksaimnieks	Zaudētie ienākumi un papildus izmaksas par ganību ierīkošanu	Maksā par attiecīgo platību, kas norādīta lauku bloku kartē

Brīvprātīgā atmata (līdz 10 gadiem)	2007.-2013.g. Vides jutīga teritorija	Papildus obligātajai atmatai (10%) vismaz 10% Atmata var tikt izmantota citiem saimnieciskās darbības mērķiem un ienākumu gūšanai Vienlaicīgi brīvprātīgā atmata nedrīkst pārklāties ar buferjoslu.	Lauksaimnieks	Zaudētie ienākumi no ražas samazinājuma	Bloku karte un tais saistošs Augmaiņas plāns, kurā tiek norādīta arī brīvprātīgās atmatas platības
2. Zālāji MM lietošanas ierobežošana kultivētajos zālājos	2007.-2013.g. Visa valsts teritorija	izstrādāts mēslošanas plāns saimniecības platībai ar norādītiem augmaiņas laukiem Attiecīgajos laukos lieto MM par 20% mazāk kā noteikts mēslošanas plānā, (saskaņā ar mēslošanas plānu visām augkopības kultūrām)	Lauksaimnieks	Zaudētie ienākumi no ražas samazinājuma	Maksā par attiecīgo lauku, kas norādīts lauku bloku kartē un kurā MM samazinājums uz ha tiek pamatots ar Mēslošanas plānu
Kultivēto zālāju apsaimniekošana ar videi draudzīgām metodēm-plaušana	2005.-2006.g. 2007.-2013.g. Piejūras pagasti, Natura 2000 un pārējās nDT	zālāju platība ir vismaz 1 ha, kuru veido zemesgabali, kas ir ne mazāki par 0.3 ha; plaušana jāveic pēc 10.jūlija līdz 10.septembrim, nopļautā zāle ir jānovāc	Lauksaimnieks	Zaudētie ienākumi no ražas un kvalitātes samazinājuma	Maksā par attiecīgo platību, kas norādīta lauku bloku kartē
Dabisko zālāju apsaimniekošana ar videi draudzīgām metodēm-plaušana	1.variants. 2005.-2006.g. 2007.-2013.g. Piejūras pagasti, Natura 2000 un pārējās nDT, bioloģiski vērtīgie zālāji 2.variants. 2007.-2013.g. visa valsts teritorija	1)zālāju platība ir vismaz 1 ha, kuru veido zemesgabali, kas ir ne mazāki par 0.3 ha; plaušana jāveic no 10.jūlija līdz 10.septembrim, nopļautā zāle ir jānovāc Nedrīkst lietot MM	Zemes apsaimniekotājs	Zaudētie ienākumi no ražas un kvalitātes samazinājuma	Maksā par attiecīgo platību, kas norādīta lauku bloku kartē (saimniecības lauksaimniecības vides plāns, ja plaušanai paredz dažādus laikus un ievērojot plaušanas virzienu)

<p><u>Dabisko zālāju apsaimniekošana ar videi draudzīgām metodēm-ganisana</u></p>	<p>1.variants. 2005.-2006.g.; 2007.-2013.g. Piejūras pagasti, Natura 2000 un pārējās nDT, bioloģiski vērtīgie zālāji 2.variants. 2007.-2013.g. visa valsts teritorija</p>	<p>1) nedrīkst lietot MM saimniecības zālāju platība ir vismaz 1 ha, kuru veido zemesgabali, kas ir ne mazāki par 0,3 ha; jāgana vismaz no 0,4 līdz 0,74 dzīvnieku vienībām uz ha 2) nedrīkst lietot MM saimniecības zālāju platība ir vismaz 1 ha, kuru veido zemesgabali, kas ir ne mazāki par 0,3 ha; jāgana vismaz no 0,7 līdz 1,2 dzīvnieku vienībām uz ha</p>	<p>Lauksaimnieks</p>	<p>Ienākumu samazinājums</p>	<p>Maksā par attiecīgo platību, kas norādīta lauku bloku kartē Lopu skaits reģistrā</p>
<p><u>Dabisko zālāju atjaunošana (tikai 1.gada aktivitāte, pēc kuras uz 4 gadiem izvēlās kādu no augstāk minētajām)</u></p>	<p>1.variants. 2005.-2006.g. 2007.-2013.g. Piejūras pagasti, Natura 2000 un pārējās nDT, bioloģiski vērtīgie zālāji 2.variants. 2007.-2013.g. visa valsts teritorija</p>	<p>Vecās zāles nopļaušana, ar kokaugiem dabiski aizaugušo teritoriju attīrīšana (priedītes)</p>	<p>Zemes apsaimniekotājs</p>	<p>Papildus izmaksas</p>	<p>Maksā par attiecīgo platību, kas norādīta lauku bloku kartē</p>
<p>3. Joslu, objektu apkārtne, ainavas izveide un apsaimniekošana</p>					

Zālāju joslas izveide un apsaimniekošana LIZ erozijas samazināšana	<p>1. variants 2007.-2013.g. vides jutīgā teritorija,</p> <p>2. variants. 2007.-2013.g. visa valsts teritorija</p>	<p>Izstrādāts agrovides plāns Zālāju joslu izveide starp atsevišķiem augmaīnas laukiem. Erozijas zālāju josla nedrīkst pārklāties vai atrasties blakus tīruma buferjoslai. Erozijas ierobežošanas josla ierīko LIZ platībās, kurās pastāv vēja erozijas draudi un kuras veido lauku blokus, kas ir ne mazāki par 0,3 ha; Joslas platums ir 4 m; Pļaušana vismaz vienu reizi gadā ne ātrāk kā 10. jūlijā un ne vēlāk kā līdz 10. septembrim nopļautā zāle tiek novākta;</p>	Lauksaimnieks	Neiegūtā peļņa no zaudētās platības, uzturēšanas izmaksas	Vides plānotāja izstrādāts saimniecības vides plāns un bloku kartē iezīmēta platības vieta
Krūmu joslu izveide un apsaimniekošana LIZ erozijas samazināšana	<p>1. variants 2007.-2013.g. Piejūras pagasti, vides jutīgā teritorija, Natura 2000 un pārējās nDT</p> <p>2. variants. 2007.-2013.g. visa valsts teritorija</p>	<p>Izstrādāts agrovides plāns Attiecīgās Latvijas apstākļiem raksturīgās krūmaugu sugas var tikt izveidotas teritorijās, kurās ir izteikta vēja erozija. (To nosaka agrovides plānotājs) Erozijas ierobežošanas krūmveida josla ierīko LIZ, ap augšmaīnas lauku, ievērojot valdošos vējus un ainavas kvalitātes. Joslas platums līdz 10 m, kuru veido krūmaugs un zālājs; Ap krūmiem esošā zālāja izpļaušana un vainaga veidošana, zāle tiek novākta;</p>	Lauksaimnieks	Neiegūtā peļņa no l.s.*** zaudētās platības, izveides un uzturēšanas izmaksas	Vides plānotāja izstrādāts saimniecības vides plāns un bloku kartē iezīmēta platības vieta

Aleju izveidošana un kopšana LIZ	1.variants 2007.-2013.g. Piejūras pagasti, vides jutīgā teritorija, Natura 2000 un pārējās nDT 2.variants. 2007.-2013.g. visa valsts teritorija	Izstrādāts agrovides plāns Attiecīgās Latvijas apstākļiem raksturīgās kokaugu sugas var tikt izveidotas teritorijās, kurās ir izteikta vēja erozija. (To nosaka agrovides plānotājs) Erozijas ierobežošanas aleju ierīko LIZ, ap augmaiņas lauku, ievērojot valdošos vējus un ainavas kvalitātes; Joslas platums ir vainaga platums nepārsniedzot 10 m; Ap kokiem esošā zālāja izpļaušana un vainaga veidošana, zāle tiek novākta;	Lauksaimnieks	Neiegūtā peļņa no l.s. zaudētās platības, izveides un uzturēšanas izmaksas	Vides plānotāja izstrādāts saimniecības vides plāns un bloku kartē iezīmēta platības vieta
Zālāju ierīkošana /attīrīšana un uzturēšana ap dabas un kultūras pieminekļiem	2007.-2013.g. Natura 2000 un pārējās nDT	Izstrādāts agrovides plāns Objektiem līdz 10 m ² zālāja josla var būt līdz 10 m, ja objekts ir lielāks par 10 m ² , zālāja josla var būt līdz 20 m, ievērojot apkārtnes īpatnības un ainavu. Zālājs tiek pļauts vismaz 2 reizes gadā	Zemes apsaimniekotājs	Neiegūtā peļņa no zaudētās platības, izveides un uzturēšanas izmaksas	Vides plānotāja izstrādāts saimniecības vides plāns un bloku kartē iezīmēta platības vieta
Dabisko mitrāju atjaunošana (1.gads)	2007.-2013.g. Piejūras pagasti, vides jutīgā teritorija, Natura 2000 un pārējās nDT, lielo upju baseini	Izstrādāts agrovides plāns Krūmu un koku izciršana (atstājot atsevišķus krūmus vai kokus, kā arī to grupas), vecās zāles/niedru izpļaušana. Ciršana un pļaušana notiek atbilstoši teritorijas statusam. IADT statusa teritorijās jāievēro apsaimniekošanas nosacījumi, bet pārējās teritorijās kopšanas darbi nedrīkst tikt veikti no maija līdz augusta beigām (putnu ligzdošanas periodā) un saskaņā ar agrovides plānotāja ieteikumiem.	Zemes apsaimniekotājs	Papildus izmaksas	Vides plānotāja izstrādāts saimniecības vides plāns un bloku kartē iezīmēta platības vieta

Dabisko mitrāju ikgadējā uzturēšana/kopšana	2007.-2013.g. Piejūras pagasti, vides jutīgā teritorija, Natura 2000 un pārējās nDT, lielo upju baseini	Izstrādāts agrovides plāns Zāles un niedru pļaušana ik gadus atbilstoši teritorijas statusam. ĪADT statusa teritorijās jāievēro apsaimniekošanas nosacījumi, bet pārējās teritorijās kopšanas darbi nedrīkst tikt veikti no maija līdz augusta beigām (putnu ligzdošanas periodā) un saskaņā ar agrovides plānotāja ieteikumiem.	Zemes apsaimniekotājs	Papildus izmaksas	Vides plānotāja izstrādāts apsaimniekošanas vides plāns un bloku kartē iezīmēta platības vieta
Ezeru, dīķu un upju krastu kopšana-krastu teritorijas atfīršana no krūmiem un niedrēm (1.gads)	1.variants 2007.-2013.g. Piejūras pagasti, Natura 2000 un pārējās nDT 2.variants. 2007.-2013.g. visa valsts teritorija	Izstrādāts agrovides plāns Veicot darbus ĪADT statusa teritorijās jāievēro apsaimniekošanas nosacījumi, bet pārējās teritorijās kopšanas darbi nedrīkst tikt veikti no maija līdz augusta beigām (putnu ligzdošanas periodā) un saskaņā ar agrovides plānotāja ieteikumiem.	Zemes apsaimniekotājs	Papildus izmaksas	Vides plānotāja izstrādāts apsaimniekošanas vides plāns un bloku kartē iezīmēta platības vieta
Ezeru, dīķu un upju krastu kopšana- uzturēšana (pļaušana, ganīšana/ buferjosla)	1.variants 2007.-2013.g. Piejūras pagasti, Natura 2000 un pārējās nDT 2.variants. 2007.-2013.g. visa valsts teritorija	Izstrādāts agrovides plāns Veicot darbus ĪADT statusa teritorijās jāievēro apsaimniekošanas nosacījumi, bet pārējās teritorijās kopšanas darbi nedrīkst tikt veikti no maija līdz augusta beigām (putnu ligzdošanas periodā) un saskaņā ar agrovides plānotāja ieteikumiem.	Lauksaimnieks	Papildus izmaksas	Vides plānotāja izstrādāts apsaimniekošanas vides plāns un bloku kartē iezīmēta platības vieta

<p>Ceļu Aleju izveide LIZ (pie ceļa/gājēju takas) (1.gadā)</p>	<p>1.variants 2007.-2013.g. Piejūras pagasti, Natura 2000 un pārējās nDT 2.variants. 2007.-2013.g. visa valsts teritorija</p>	<p>Ievērojot teritoriju detaļplānojumu un aizsargjoslu likumu Attiecīgās Latvijas apstākļiem raksturīgās kokaugu sugas aleju ierīko LIZ platībā gar ceļu, ievērojot ceļa ekspluatācijas aizsargjoslas Joslas platums ir vainaga platums</p>	<p>Zemes apsaimniekotājs</p>	<p>Izveides un uzturēšanas papildus izmaksas</p>	<p>Vides plānotāja izstrādāts apsaimniecības vides plāns un bloku kartē iezīmēta platības vieta</p>
<p>Ceļu aleju kopšana</p>	<p>1.variants 2007.-2013.g. Piejūras pagasti, Natura 2000 un pārējās nDT 2.variants. 2007.-2013.g. visa valsts teritorija</p>	<p>Ap kokiem esošā zālāja izpļaušana vainaga platumā Nopļautās zāles novākšana</p>	<p>Lauksaimnieks</p>	<p>Neiegūtā peļņa par zaudēto platību un uzturēšanas izmaksas</p>	<p>Bloku karte</p>

* MM- minerālmēsli

** AAL- augu aizsardzības līdzekļi

***I.s- lauksaimniecība

**** nDT- dabas teritorijas

Veicamie darbi agrovides aktivitāšu ieviešanai dažādās teritorijās

- izstrādāta mēslošanas plāna izstrādes metodika, pēc kuras atbalsta saņēmējs var pats vai konsultanta palīdzību izstrādāt mēslošanas plānu ar norādītu 20 % samazinātām devām atsevišķām vai visām saimniecības augmaiņa iekļautajām augu grupām;
- optimāla augu aizsardzības līdzekļu lietošanas pamatlīmeņa noteikšana standarta plāna sagatavošanai saimniecībai. Samazināto AAL devu un lietošanas laika noteikšana katrai augu grupai;
- augmaiņas plāna sastādīšanas vienotās metodoloģijas izstrāde, kurā ir sasaiste ar lauku bloku karti saimniecības ietvaros;
- plaušanas atšķirīgo laiku noteikšana;
- vienotas saimniecības vides plāna izstrādes metodikas izstrāde, kurā ir sasaiste ar lauku bloka karti saimniecības ietvaros;
- ezeru, dīķu un upju krasta teritorijas attīrīšanai (no krūmiem un niedrēm) joslas metru noteikšana

3.Pielikums. Lauku attīstības atbalsta pasākumu uzraudzības un efektivitātes novērtēšanai nepieciešamie rādītāji

Saisinājumu skaidrojums		VM- Vides ministrija
CSP- centrālā statistikas pārvalde		M- uzraudzības rādītājs
LAD- Lauku atbalsta dienests		N- novērtēšanai nepieciešamais rādītājs
VMD- valsts mežu dienests		p- programmas
VMZ- valsts zemes dienests		m-pasākuma
PVD-pārtikas un veterinārais dienests		
Nod.d- nodarbinātības dienests		L- situācijas analīzei nepieciešamais rādītājs nākošā LAP rakstīšanai
VID- valsts ieņēmumu dienests		
SUDAT- saimniecību uzskaites datu analīzes tīkls		
DF- dabas fonds		
VCIDAC- valsts ciltsdarba informācijas datu apstrādes centrs		

rings	Latvijas LAP Rakstīšanai, monitoringam un vērtēšanai nepieciešamie indikatori	Valsts griezumā	Rajona griezumā (LAD reģ.analizēšanai)	Vietējo pašvaldību griezumā
(p- progra Situācija novērtēšana (p- na (p- mmas, s kvalit program as, m- atīvai pasākuma s) ma	Situācija m- aprakstīs izmantošan as kopējais jLAp raksturs			

T1. T1. Programmas mērķa teritorijas vispārējie rādītāji

Demogrāfija

Mp	L	LMp	Iedzīvotāji	CSP		CSP
Mp	L	LMp	t.sk.laukos, zemnieki, tūkst.iedz.	??-CSP		??-CSP
Mp	L	LMp	t.sk.laukos, daļējas noslodzes zemnieki, tūkst.iedz.	??-CSP		??-CSP
Mp	L	LNp	Iedzīvotāju blīvums, iedz./km ²	CSP		CSP
Mp	L	LMp	Iedzīvotāju skaits pa vecuma grupām (sievietes/vīrieši)	CSP		CSP
Mp	L	LMp	Aktīvo iedzīvotāju skaits, tūkst.iedz.	CSP		??-CSP
Mp	L	LMp	t.sk. laukos, zemnieki	??-CSP		??-CSP
Mp	L	LMp	Migrācijas saldo, tūkst.iedz. valstī/ laukos	CSP		??-CSP

Izglītība

L	L		Lauku iedzīvotāju (sievietes/vīrieši no 15 gadiem) izglītība pēc nozares	CSP		
L	L		Lauku uzņēmēju (sievietes un vīrieši) izglītība pēc līmeņa un nozares	CSP		
L	L		Lauku iedzīvotāji ar augstāko un vidējo speciālo izglītību nodarbināti lauksaimniec.un mežsaimniecības nozarē	CSP		??-CSP

Nodarbinātība (sievietes/vīrieši)

L	L		Lauku iedzīvotāju nodarbinātība pēc nozares	CSP		
L	L		Lauku iedzīvotāji nodarbināti pilsētā	??-CSP	??-CSP	
Mp	L	LMp	Bezdarbnieku skaits	CSP/Nod.d.		CSP/Nod.d.
L	L		Ilgstošo bezdarbnieku skaits	CSP/Nod.d.	CSP/Nod.d.	
L	L		Bezdarbnieki pēc izglītības nozares	CSP/Nod.d.		
L	L		Ilgstošie bezdarbnieki pēc izglītības līmeņa	CSP/Nod.d.		
L	L		Bezdarbnieki pēc vecuma struktūras	CSP/Nod.d.		
Np	Mp	L	Bezdarba līmenis aktīvo iedzīvotāju skaitā, %	CSP/Nod.d.		??-CSP/Nod.d.
Np	Mp	L	Bezdarba līmenis darbības vecuma iedzīvotāju skaitā, %	CSP/Nod.d.		??-CSP/Nod.d.
Np	Mp	L	Nodarbinātības līmenis, % no aktivajiem iedzīvotājiem	CSP/Nod.d.		??-CSP/Nod.d.
Np	Mp	L	t.sk. sievietēm/ vīriešiem	CSP/Nod.d.	??-CSP/Nod.d.	
Mp	L	LMp	jauniešiem līdz 25 gadu vecumam	CSP/Nod.d.		??-CSP/Nod.d.

Ienākumi

Np	Mp	L	LMpNp	IKP uz vienu iedzīvotāju, EUR	CSP	
Np	Mp	L	LMpNp	IKP, % no nacionālā vidējā	CSP	
Np	Mp	L	LMpNp	Lauksaimniecības īpatsvars IKP, %	CSP	
Mp	L	LMp		Vidējie ienākumi uz vienu iedzīvotāju, EUR		
Mp	L	LMp		t.sk. laukos/ pilsētā/ valstī	CSP	
Mp	L	LMp		t.s.l. uz vienu nodarbināto lauksaimniecībā	CSP	
Np	Mp	L	LMpNp	Reālie ienākumi uz vienu mājsaimniecības locekli, vidēji valstī		
Mp	L	LMp		sadalījumā pa ieņēmumu veidiem	CSP	
Npm	Mp	L	LMpNpm	Reālie ienākumi uz vienu lauku mājsaimniecības locekli	CSP	
Mp	L	LMp		sadalījumā pa ieņēmumu veidiem	??-CSP	
Npm	Mp	L	LMpNpm	Reālie ienākumi uz vienu pilsētas mājsaimniecības locekli	CSP	
Mp	L	LMp		sadalījumā pa ieņēmumu veidiem	??-CSP	
Npm	Mp	L	LMpNpm	Tērējamo ienākumu uz vienu mājsaimniecības locekli attiecība starp lauku un pilsētu iedzīvotājiem saglabāšanās bāzes līmenī, %	CSP	
L	L		Vidējā darba alga :valstī / laukos/ pilsētās vidēji	CSP		
Np	Mp	L	LMpNp	Lauksaimniecības, medniecības un mežsaimniecības darbinieku bruto mēneša alga, EUR	CSP	

Lauku ekonomika (strādājošo izglītība ir aprēķināta sākot ar 1991.gadu)

Lauksaimniecība

Np	Mp	L	LMpNp	Lauksaimniecības, medniecības un mežsaimniecības produkcijas gada pievienotā vērtība, milj.EUR	CSP	
Np	Mp	L	LMpNp	Lauksaimniecības īpatsvars IKP, %	CSP	

Zeme

L			Zemes bilances un LIZ pārraudzības dati : t.sk.īpaši svarīgi			
Mp	L	LMp	Aramzeme, tūkst.ha	VZD		VZD
Mp	L	LMp	Ilggadīgās kultūras, tūkst.ha	VZD		VZD
Np	Mp	L	Plavas un ganības, tūkst.ha	VZD		VZD
Mp	L	LMp	LIZ, tūkst.ha	VZD		VZD
Mp	L	LMp	Meži un cita meža zeme, tūkst.ha	VZD		VZD
Mp	L	LMp	Cita zeme, tūkst.ha	VZD		VZD
Mp	L	LMp	Zeme kopā, tūkst.ha	VZD		VZD
Nm		LNm	LIZ sadalījums pēc izmantošanas veida zemes apsaimniekotājiem : bioloģiskās/ pārējās lauksaimniecības/ nelauksaimniecības	??-CSP, SUDAT,		??-CSP, SUDAT,
Nm	L	LNm		Biol.asociāc		Biol.asociāc
Nm	L	LNm	Vidējās ražības pa l.s.produkcijas veidiem	CSP		CSP
Nm	L	LNm	LIZ platības, kas ciešo no erozijas	VZD		VZD
Nm	L	LNm	Skābo augšņu platība	VZD		VZD

Lauksaimniecību nodarbinātība						
		L		Nodarbinātie lauksaimniecībā pēc vecuma struktūras (sievietes/vīrieši)	CSP	
Npm	Mp	L	LMPNpm	Lauku saimniecību vadītāju sadalījums pa vecuma grupām (saimniecību vadītāju/īpašnieku skaits, no tiem < 40 gadiem un >= 55 gadiem) un pēc saimniec.spécializācijas	CSP	CSP
		L	L	Vidējais nodarbināto skaits lauku saimniecībās (pilna vai nepilna darba slodze)	CSP	
Lauku saimniecību uzskaites						
				Lauku saimniecību skaits pēc galvenās specializācijas l.s.apakšnozarēs, skaits		
Npm	Mp	L	LMPNpm			
Npm	Mp	L	LMPNpm	t.sk.bioloģisko lauku saimniecību skaits	CSP	CSP
Nm		L	LNm	Lauku saimniecību skaits pēc komercializācijas līmeņa (pusnaturālās/ komerciālās)	??-CSP, VID	??-CSP, VID
Npm	Mp	L	LMPNpm	Lauku saimniecībusspecializācijā un vidējais lielums		
Npm	Mp	L	LMPNpm	LIZ, liellopu vien.vai atsevišķi (govis, liellopi, cūkas, aitas, putni,)	??-CSP, VCIDAC	
		L	L	bioloģiskās saimniecības	??-Bio-asociācija	
Nm		L	LNm	Lauku saimniecību skaits pēc ražošanas (neatbilstības) ES standartiem	??- PVD	
Nm		L	LNm	lopkopība, graudkopība,		
		L	L	Lauku saimniecību skaits pēc galvenajiem ieņēmumu avotiem	CSP	
		L	L	Lauku saimniecību lielums sadalījumā pa ekonomiskā lieluma vienībām	CSP, SUDAT	
Npm		L	LNpm	Produkcija lauku saimniecībās pa produkcijas veidiem (tonnās un Ls)		
Npm		L	LNpm	Saražotā/realizēta pārstrādei/ realizēta zemnieku tirgos	CSP	
Npm		L	LNpm	Produkcija bioloģiskajās saimniecībās pa produkcijas veidiem (tonnās un Ls)	Bio-asociācija	
Npm		L	LNpm	Saražotā/realizēta pārstrādei/ realizēta zemnieku tirgos		
Melnās saimniecības						
Np		L	LNp	nodarbināto skaits nelauksaimniecisko uzņēmumos (NACE klasifikators) laukos	??-CSP	??-CSP
Np		L	LNp	nelauksaimniecisko uzņēmumu skaits(NACE klasifikators) laukos	??-CSP	??-CSP
Npm		L	LNpm	Lauku saimniecību skaits, kuru ienākumus veido nelauksaimniecības nozares	??-CSP	??-CSP
				Tūrisms amatniecība akvakultūra mežsaimniecība medniecība kokapstrāde		
Tūrisms						
Npm		L	LNpm	Gultu skaits lauku saimniecībās	??-CSP, Lauku tūrisma asociācija	
Npm		L	LNpm	Gultu noslodze	??-CSP, Lauku tūrisma asociācija	
Np		L	LNp	Tūristu skaits	??-CSP, Lauku tūrisma asociācija	
Np		L	LNp	ārzemju tūristu skaits	??-CSP, Lauku tūrisma asociācija	
Pārstrāde						
Np		L	LNp	Pārtikas rūpniecības produkcijas kopējā gada pievienotā vērtība, milj.EUR	CSP	
Npm		L	LNpm	Lauksaimniecības produktu pārstrādes uzņēmumu skaits/ nodarbinātie/saražotā produkcija tonnas un Ls/ eksports uz ES	CSP	
Npm		L	LNpm	Konkrētais nārtikas uzņēmumu skaits	PVD	
				Augu izcelsmes produktu pārstrādes uzņēmumos	PVD	
				Graudu malšanas uzņēmumi		
				Graudaugu produktu ražošanas uzņēmumi		
				Saldumu ražošanas uzņēmumi		
				Augļu un dārzeņu pārstrādes uzņēmumi		
				Pārtikas produktu iesaiņošanas uzņēmumi		
				Taukvielu ražošanas uzņēmumi		
				Cukura ražošanas uzņēmumi		
				Jaukto produktu ražošanas uzņēmumi		
				Kulinārijas un pusfabrikātu ražošanas uzņēmumi		
				Graudu intervences noliktavas		
				Dzīvnieku izcelsmes produktu pārstrādes uzņēmumos	PVD	
				Zvejas produktu apstrādes uzņēmumi		
				Piena savākšanas		
				Piena pārstrādes uzņēmumi		
				Olu šķirošanas un iepakojšanas uzņēmumi		
				Olu produktu ražošanas uzņēmumi		
				Medus apstrādes un biškopības produktu ražošanas uzņēmumi		
				Kautuves		
				Gaļas pārstrādes uzņēmumi		
				Specifisko un pārtikā neizmantojamo produktu apstrādes un pārstrādes uzņēmumi		
Npm		L	LNpm	Lauksaimniecības produktu pārstrādes uzņēmumu skaits, kas pilnībā atbilst ES prasībām (pa produktu veida)	PVD	
Mežsaimniecība						
Npm		L	LNpm	Izcirstās platības ikgadus (valsts mežos/ privātajos/ pašvaldību)	??-VMD	
Npm		L	LNpm	Atjaunotās platības ikgadus (valsts mežos/ privātajos/ pašvaldību)	??-VMD	
Npm		L	LNpm	Apmežotā neizmantojama LIZ	VMP	
		L	L	Mežsaimniecības uzņēmumu skaits	??-VMD	
		L	L	Nodarbināto skaits mežsaimniecības uzņēmumos	??-VMD,CSP	
		L	L	Kokapstrādes uzņēmumu skaits pēc produkcijas veida	??-VMD	
		L	L	Nodarbināto skaits kokapstrādes uzņēmumos sadalījumā pa produkcijas veidiem	??-VMD,CSP	
		L	L	saražotā vērtība pa produkcijas veidiem	??-VMD	
		L	L	Realizētā produkcija iekšējā tirgū pa produkcijas veidiem	??-VMD	
		L	L	Eksportētā produkcija pa produkcijas veidiem	??-VMD	
		L	L	Importēto izejmateriālu vērtība un apjoms	??-VMD	
		L	L	Komerciālo mežu uzņēmumu skaits un nodarbinātie	??-VMD	
		L	L	Uzņēmumu skaits, kas nodarbojas ar meža (savvaļas) dzīvnieku audzēšanu		
		L	L	komerciāliem nolūkiem	??-VMD	
		L	L	Mežu platības un LIZ, kas tiek izmantots savvaļas dzīvnieku audzēšanai	??-VMD	
Npm		L	LNpm	Meža īpašnieku asociāciju skaits	??-VMD	
Npm		L	LNpm	Privāto mežu īpašnieku skaits, kas apvienojušies asociācijās	??-VMD	
Nm		L	LNm	Asociāciju biedru pārvadātās mežu platības	??-VMD	
Nm		L	LNm	Mežu platības, kas izmantotas/ iekārtotas rekreācīviem nolūkiem	??-VMD	
Vāde						
Nm		L	LNm	Dabisko zālāju platības ha	VZD	
Nm		L	LNm	Bioloģiski vērtīgo zālāju platības	??-Dabas F, Vides agentūra, VM	

	L		NATURA 2000 platībās esošā LIZ sadalījums pa lietošanas veidiem		
	L	L	visās IADT platībās esošā LIZ sadalījums pa lietošanas veidiem		
	L	L		kopā/ Naturas 2000 vietās	
	L	L	??LIZ pārraudzības dati par IADT		???
	L	L	LIZ platība un saimniecību skaits, kurās ir IADT un Naturas 2000 vietas		???- CSP, VZD, VCIDAC
Nm	L	LNm	Lopu blīvums uz ha		???
	L			valsti/utiņās teritorijās/ ???? Natura 2000/ biozālajos???	???
	L	L	Migrējošo gājputnu gaņību platība ha		DF
	L	L	saimniecību skaits, kurās ir vērojama migrējošo gājputnu koncentrēšanās vietas		DF

Pasākumu uzraudzības un novērtēšanas rādītāji

Investīcijas Lauksaimniecībā			LAD	LAD	
Mm	Mm	Apstiprināto pieteikumu skaits pēc saimniecību specializācijas			
Mm	Mm	Laukkopība (ieskaitot kartupeļu audzēšanu)			
Mm	Mm	Dārzenkopība un dekoratīvo kultūru audzēšana			
Mm	Mm	Augļkopība			
Mm	Mm	Citu ilggadīgo kultūru audzēšana, jauktā augkopība un jauktā augkopība-lopkopība			
Mm	Mm	Piena lopkopība			
Mm	Mm	Lielopu audzēšana un nobarošana			
Mm	Mm	Cūkkopība			
Mm	Mm	Putnkopība			
Mm	Mm	Citas lopkopības specializācijas			
Mm	Mm	Nespecializētās saimniecības			
Mm	Mm	t.sk. jaunie zemnieki			
Mm	Mm	Vides aizsardzības izmaksu īpatsvars kopējās attiecināmajās izmaksās, %			
Mm	Mm	Apstiprināto pieteikumu skaits Investīcijas lauksaimniecības uzņēmumos pēc investīciju veida	LAD	LAD	
Mm	Mm	Ēkas un būves			
Mm	Mm	Lielopu mītnes			
Mm	Mm	Cūku mītnes			
Mm	Mm	Citas lopkopības ēkas un būves			
Mm	Mm	Siltumnīcas un attiecīgās iekārtas			
Mm	Mm	Citas lauksaimniecības ēkas un būves			
Mm	Mm	Mašīnas un pārvietojamās iekārtas			
Mm	Mm	Mājlopu iegāde			
Mm	Mm	Zemes uzlabošana			
Mm	Mm	Ilggadīgie stādījumi			
Mm	Mm	Iekārtas produktu pārstrādei un tiešajai pārdošanai			
Mm	Mm	Iekārtas uzņēmējdarbības dažādošanai			
Mm	Mm	Citas investīcijas			
Mm	Mm	t.sk. projekti meliorācijas sistēmu rekonstrukcijai/būvei	LAD	LAD	
Mm	Mm	Vides aizsardzības izmaksu īpatsvars kopējās attiecināmajās izmaksās, %			
Nm	Nm	Modernu meliorācijas sistēmu īpatsvara pieaugums	LAD/VZD	LAD/VZD	
Nm	Nm	Rekonstruēto ražošanas ēku un būvju īpatsvara pieaugums	LAD	LAD	
Kādā mērā atbalstītās investīcijas ir papildinājušas saimniecību ienākumus?			LAD, SUDAT, aptauja	LAD, SUDAT, aptauja	
k	Nm	Nm	Saimniecības bruto ienākumi (EUR)		
	Nm	Nm	atbalstītājas/ salīdzināmās neatbalstāmas		
Kādā mērā atbalstītās investīcijas ir veicinājušas ražošanas faktoru labāku izmantošanu saimniecībās?			LAD/??-SUDAT	LAD/??-SUDAT	
Nm	Nm	Produkcijas vērtība uz hektāru, EUR/ha			
Nm	Nm	Produkcijas vērtība uz darba stundu, EUR/h			
Nm	Nm	Izmaksas uz pārdotās pamatprodukcijas vienību, (EUR/t, EUR/m3, ...)			
Kādā mērā atbalstītās investīcijas ir veicinājušas lauksaimnieciskās darbības pārorientēšanu?					
Nm	Nm	Izmaiņas pārprodukcijas veidu ražošanas bāzē atbalstīto saimniecību apsekojumā pēc investīciju veikšanas jeb to saimniecību skaits, kurām visu pārprodukcijas līniju punktu kopsumma ir pozitīva			
Nm	Nm	Saimniecību skaits, kuras uzsāk alternatīvās aktivitātes	LAD	LAD	
Nm	Nm	Saimniecību īpatsvars, kurām nozīmīga apmērojumā daļa (>=10%) ir no alternatīvajām aktivitātēm, %	LAD/??-SUDAT	LAD/??-SUDAT	
Nm	Nm	Alternatīvajās aktivitātēs ieguldītā darbaalka īpatsvars, %			
Kādā mērā atbalstītās investīcijas ir uzlabojušas lauksaimniecības produktu kvalitāti?					
Nm	Nm	Atbalstīto uzlabotās kvalitātes pamatproduktu cenas attiecība pret vidējo produkta cenu			
Nm	Nm	Atbalstīto uzlabotās kvalitātes pamatproduktu bruto apmērojums, EUR	LAD	LAD	
Npm	L	LNpm	Ar kvalitātes zīmi pārdoto produktu īpatsvars kopējā atbalstīto produktu (apmērojumā), %	LAD	
Npm	L	LNpm	t.sk. pārdoto ar ES līmeņa kvalitātes zīmi, %	LAD/LAD	
Npm	L	LNpm	t.sk. pārdoto ar valsts līmeņa kvalitātes zīmi, %	LAD/LAD	
Npm	L	LNpm	t.sk. pārdoto ar citu kvalitātes zīmi, %	LAD/LAD	
Kādā mērā saimnieciskās darbības dažādošana ar atbalstītajām alternatīvajām aktivitātēm ir palīdzējusi uzturēt nodarbinātību?			LAD	LAD	
Nm	Nm	Pilna laika darba vietu skaits, kas saglabātas vai radītas alternatīvo aktivitāšu rezultātā			
Kādā mērā atbalstītās investīcijas ir veicinājušas vidi draudzīgu saimniecību veidošanu?			LAD	LAD	
Nm	Nm	Atbalstu saņēmušo saimniecību īpatsvars, kuras uzlabojušas vidi, pateicoties līdzfinansējumam, %			
Nm	Nm	t.sk. kurām vides uzlabošana bijusi investīciju tiešais mērķis, %			
Nm	Nm	ļpiem., no jaunās, galvenokārt ekonomiskiem mērķiem iegūtas iekārtas izmantošanas), %			
Nm	Nm	t.sk. attiecībā uz notekūdeņiem uz kūtsmēslu pārpalikumu, %			
Nm	Nm	t.sk. attiecībā uz saimniecības ūdensapgādi/ ūdenssaimniecību/ ūdens izlietošanu?, %			
Nm	Nm	t.sk. attiecībā uz citu labas saimniecības prakses/sistēmu, %			
Nm	Nm	Atbalstīto saimniecību īpatsvars, kuras uzlabojušas kūtsmēslu uzglabāšanu/ izkliešanu, %			
Nm	Nm	t.sk. saņēmušas atbalstu līdzfinansējuma veidā, %			
Nm	Nm	t.sk. uzlabojušas kūtsmēslu uzglabāšanu, %			
Nm	Nm	t.sk. uzlabojušas kūtsmēslu izkliešanu, %			
Nm	Nm	Atbalstīto saimniecību kūtsmēslu uzglabāšanas jaudas attiecība pret to kopējo kūtsmēslu apjomu			
Nm	Nm	Atbalstīto saimniecību īpatsvars, kuras sasniegušas standartus kūtsmēslu aprīti, %			
Kādā mērā atbalstītās investīcijas ir uzlabojušas ražošanas higiēnu labāku darba apstākļu un dzīvnieku labturības joma?					
k	Nm	Nm	Liecība, ka atbalsta ietekmē jūtami samazinās kaifīgo vielu, smaku, putekļu, ekstrēmu klimatisku atšķirību ārpuse/iekšuse. smazuma celšanas. nenormāla darba laika vai citu	LAD/??-PVD	
	Npm	L	LNpm	Dzīvnieku īpatsvars, kuri bauda uzlabotus labturības nosacījumus, pateicoties atbalstam investīcijās, %	LAD /??-PVD
	Nm	Nm	t.sk. kur dzīvnieku labturības uzlabošana bija tiešais mērķis, %	LAD /LAD	

Nm	Nm		t.sk. kur dzīvnieku labturības uzlabošana bija kā blakus efekts (piem., jaunas ēkas vai iekārtas ierādātas galvenokārt citiem mērķiem), %		
Npm	L	LNpm	t.sk. kur dzīvnieku labturība atbilst valsts standartiem, %	LAD/LAD	LAD/LAD
Npm	L	LNpm	t.sk. kur dzīvnieku labturība atbilst ES standartiem, %	LAD/LAD	LAD/LAD
Kādā mērā atbalsts ir nosedzjis faktiskās izmaksas saimnieciskās darbības uzsākšanai?					
N	Atbalsta summas attiecība pret izmaksām saimnieciskās darbības uzsākšanai				
Atbalsts jaunajiem zemniekiem					
Atbalsts jaunajiem zemniekiem pēc saimniecību specializācijas					
Mm	Mm		Apstiprināto pieteikumu skaits	LAD	LAD
Mm	Mm		Laukkopība (ieskaitot kartupeļu audzēšanu)		
Mm	Mm		Dārzenkopība un dekoratīvo kultūru audzēšana		
Mm	Mm		Augļkopība		
Mm	Mm		Citu ilggadīgo kultūru audzēšana, jauktā augkopība un jauktā augkopība-lopkopība		
Mm	Mm		Piena lopkopība		
Mm	Mm		Liellopu audzēšana un nobarošana		
Mm	Mm		Cūkkopība		
Mm	Mm		Putnkopība		
Mm	Mm		Citas lopkopības specializācijas		
Mm	Mm		Nespecializētās saimniecības		
Mm	Mm		Kopā		
Mm	Mm		Prognoze (kopā)		
Mm	Mm		Vides aizsardzības izmaksu īpatsvars kopējās attiecināmās izmaksās, %	LAD	LAD
Mm	Mm		Atbalsts jaunajiem zemniekiem pēc vecuma grupām	LAD	LAD
Mm	Mm		... < 25 gadu vecumā		
Mm	Mm		25 <= ... < 30 gadu vecumā		
Mm	Mm		30 <= ... < 35 gadu vecumā		
Mm	Mm		35 <= ... < 40 gadu vecumā		
Npm	L	LNpm	Jaunāku par 40 gadiem lauku saimniecību īpašnieku īpatsvara pieaugums	LAD	LAD
Kādā mērā atbalsts saimnieciskās darbības uzsākšanai ir veicinājis agrāru saimniecības pārnemšanu (radnieki versus neradnieki)?					
Nm	Nm		Vidējais atbalstītās saimniecības jaunā īpašnieka vecums	LAD	LAD
Nm	Nm		Vidējais atbalstītās saimniecības vecā īpašnieka vecums	LAD	LAD
Kādā mērā atbalsts saimnieciskās darbības uzsākšanai ir veicinājis agrāru saimniecības pārņemšanu (radnieki versus neradnieki), sevišķi, cik liela nozīme mērķa sasniegšanā bijusi saistībai ar priekšlaicīgas pensionēšanas atbalstu?					
Nm	Nm		Atbalstīto (beneficiārius) jauno zemnieku, kas saņēmuši saimniecības no priekšlaicīgi pensijā aizgājušajiem zemniekiem, skaita attiecība pret kopējo pārņemto saimniecību skaitu (bet, ja ir dibinātas bez pārņemšanas?)	LAD/LAD	LAD/LAD
Nm	Nm		Atbalstīto (assisted) jauno zemnieku, kas saņēmuši saimniecības no priekšlaicīgi pensijā aizgājušajiem zemniekiem, vidējā vecuma attiecība pret kopējo atbalstīto jauno zemnieku vidējo vecumu	LAD/LAD	LAD/LAD
Kādā mērā atbalsts ir ietekmējis abu dzimumu jauno zemnieku skaitu?					
Nm	Nm		Atbalstīto abu dzimumu jauno zemnieku skaits	LAD	LAD
Kādā mērā jauno zemnieku saimniecību dibināšana ir ietekmējusi nodarbinātības saglabāšanos?					
Npm	Npm		Pilna laika darba vietu skaits, kas saglabātas vai radītas	LAD	LAD
Nm	Nm		Atbalstīto saimniecību ar pamatdarbību lauksaimniecībā īpatsvara attiecība pret visu saimniecību īpatsvaru, kurām pamatdarbība ir lauksaimniecība	LAD/LAD	LAD/LAD
Saimniecības					
Mm	Mm		Apstiprināto pieteikumu skaits	LAD	LAD
Mm	Mm		Darbinieku skaits	LAD	LAD
Mm	Mm		Mācību apjoms, cilvēkstundas	LAD	LAD
Mm	Mm		Vidējais mācību dienu skaits uz vienu dalībnieku	LAD	LAD
Mm	Mm		Mācību izmaksu summa organizatoram, tūkst.EUR	LAD	LAD
Mm	Mm		Sagatavošana kvalitatīvai ražošanas reorganizācijai		
Mm	Mm		Sagatavošana labas ražošanas prakses apliecināšanai attiecībā uz ainavas uzturēšanu un veidošanu, vides aizsardzību, higiēnas standartiem un dzīvnieku labturību.	LAD	LAD
Mm	Mm		Ekonomiski dzīvotspējīgas saimniecības vadīšanas veicināšanai nepieciešamo iemaņu apguve	LAD	LAD
Mm	Mm		Sagatavošana labas mežkopības prakses apliecināšanai attiecībā uz meža ekonomisko, ekoloģisko vai sociālo funkciju pilnveidošanu	LAD	LAD
Kādā mērā atbalsts mācībām atbilst vajadzībām un ir saskaņā ar citiem programmas pasākumiem?					
k	Nm	L	LNm	Atbalstītajās mācību programmās iekļauto tēmu īpatsvars, kuras programmas eksante novērtējumā minētas kā trūkumi/vājās puses vai potenciāls/iespejas, %	
Nm	Nm		t.sk. saistītas ar dalībnieku dažādo sastāvu (piem., jaunieši, sievietes,...), %	LAD	
Nm	Nm		t.sk. saistītas ar mācību saturu/tēmām, %	LAD	
Nm	Nm		t.sk. saistītas ar līdzfinansētām darbībām citos programmas pasākumos, %		
Nm	Nm		Mācību kursus beigušo personu (īpašnieku, strādnieku) īpatsvars, kuri pieredzējuši uzlabojumus darbā, pateicoties atbalstītajām mācībām, %	???	LAD/LAD
Nm	Nm		t.sk. lauku saimniecību/ mežu īpašnieki, %	???	LAD/LAD
Nm	Nm		t.sk. strādnieki, %	???	LAD/LAD
Nm	Nm		t.sk. kuriem palielinājies atalgojums, %		
Nm	Nm		t.sk. kuriem kvalitatīvi uzlabojumi (piem., sezonas darba vai līgumdarba drošība, pakļaušanas nosacījumi riskam un nelabvēlīgiem darba apstākļiem, darba variēšana/basētīnāšana), %		
Nm	L	LNm	Saimniecību īpatsvars, kurās mācības beigušie uzsākuši pārveidi/ pārorientāciju/ uzlabojumus, pateicoties atbalstītajām mācībām, %	???	LAD/LAD
Nm	L	LNm	t.sk. jaunas/ papildus aktivitātes, %		
Nm	L	LNm	t.sk. esošās aktivitātes ar uzlabotu kvalitāti/ higiēnu/ pievienoto vērtību, %		
Nm	L	LNm	t.sk. saistītas ar saimniecības vadību, %		
Nm	L	LNm	t.sk. vidēji labvēlīgas metodes/ prakses, %		
Nm	L	LNm	t.sk. lauksaimniecība, %		
Nm	L	LNm	t.sk. mežsaimniecība, %		
Priekšlaicīga pensionēšana					
Mm	Mm		Piešķirto pensiju skaits saimniecību atdevējiem	LAD	LAD
Mm	Mm		Pensionēto saimniecību darbinieku skaits	LAD	LAD
Mm	Mm		55 <= ... <= 60 gadu vecumā		
Mm	Mm		60 <= ... <= 65 gadu vecumā		
Mm	Mm		> 65 gadu vecumā		
Mm	Mm		Vidējās pensijas apmērs	LAD	LAD
Mm	Mm		Saimniecību platība, par kuras pārnemšanu noslēgti jauni līgumi, ha	LAD	LAD
Mm	Mm		Pārņemtā patība lauksaimniecības mērķiem	LAD	LAD
Mm	Mm		pārņemtā platība nelauksaimniecības mērķiem	???	LAD
				???	LAD

Old commitments 2079/92

Nm		Nm	Atbalstu jaunajiem zemniekiem izmantojušo saimniecības pārņēmēju īpatsvars kopējā pārņēmēju skaitā, %.	LAD /LAD	LAD/LAD	
Npm	L	LNpm	Saimniecības īpašnieku vecumā līdz 50 gadiem skaita pieaugums, %.	LAD /CSP	LAD /CSP	
Npm	L	LNpm	Ražošanas produktivitāte un efektivitāte pieaugums uz 1 ha LIZ vai līellopu vienību.			
Npm	L	LNpm	Ienākumu pieaugums uz 1 ha LIZ no lauksaimnieciskās darbības, %.			
Npm	L	LNpm	Lauku saimniecību vadītāju demogrāfiskās struktūras uzlabošanās			
Kādā mērā priekšlaicīgās pensionēšanās atbalsts ir veicinājis agrāru saimniecības pārņemšanu?						
Nm		Nm	Vidējā vecuma starpība saimniecības jaunajam un vecajam īpašniekam, gadi	LAD/LAD	LAD/LAD	
Nm		Nm	Pārnemtās zemes platība, ha un saimniecību skaits	LAD	LAD	
Kādā mērā priekšlaicīgās pensionēšanās atbalsts ir veicinājis agrāru saimniecības pārņemšanu, sevišķi, cik liela nozīme mērķa sasniegšanā bijusi saistībai ar atbalstu jaunajiem zemniekiem?						
Nm		Nm	Atbalstīto (beneficiārius) jauno zemnieku, kas saņēmuši saimniecības no priekšlaicīgi pensijā aizgājušajiem zemniekiem, skaita attiecība pret kopējo priekšlaicīgās pensijas saņēmēju skaitu	LAD/LAD	LAD/LAD	
Nm		Nm	Sakarā ar saimniecības nodošanu jaunajiem zemniekiem atbalstīto (beneficiārius) priekšlaicīgās pensijas saņēmēju vidējā vecuma attiecība pret kopējo priekšlaicīgās pensijas saņēmēju vidējo vecumu	LAD /LAD	LAD/LAD	
Kādā mērā ir uzlabojusies ekonomiskā dzīvotspēja tām pārņemtajām saimniecībām, kas turpina lauksaimniecisko darbību?						
k	Nm	Nm	Izmaksu (all inputs) attiecība pret apgrozījumu (ienērumiem no pārdotās produkcijas) atbalstītajās saimniecībās	LAD/LAD	LAD/LAD	
k	Nm	Nm	Paskaidrojums par indikatora saistību ar Regulā definētajiem nosacījumiem: arodprakses/pieredze, zemes platība, darba apjoms vai ienākumi (saskaņā ar reģionu un specializāciju)			
			Lauksaimnieciskā virziena saimniecību struktūras attīstība pievienošanas/īpašnieka maiņas rezultātā:			
Nm		Nm	saimniecību vidējā lieluma pieaugums (ha un %)	LAD/LAD	LAD/LAD	
Nm		Nm	saimniecību skaita samazināšanās, skaits	LAD/LAD	LAD/LAD	
k	Nm	Nm	tendences specializācijas izvēle (jauktas vai atsevišķi lopkopības un augkopības, ...) apraksts			
k	Nm	Nm	Tendences ražošanas apstākļos attiecībā uz ražošanas ierobežojumiem jaunajā saimniecībā (ražošanas tiesības, lopu blīvums, kūtsmēslu apjoma ierobežojumi u.c.), apraksts			
Vai saimniecību īpašniekiem piedāvātais ienākums ir bijis atbilstošs, lai viņus ieinteresētu pārtraukt lauksaimniecisko darbību un pēc tam piedāvātu viņiem pietiekami atbilstošu dzīves standartu?						
Nm		Nm	Pensijas un saimniecības pārdošanas kapitālienākumu kopējās summas attiecība pret saimnieciskās darbības pēdējā gada neto ienākumiem			
Atbalsts Mērķa labvēlīgākiem apstākļiem (kompensācija par zemes ierobežojumiem saimniecībās)						
Mm		Mm	Atbalstītā platība, tūkst.ha			
Mm		Mm		MLA 1. kategorijā	LAD	
Mm		Mm		MLA 2. kategorijā	LAD	
Mm		Mm		MLA 3. kategorijā	LAD	
Mm		Mm	Atbalstīto saimniecību skaits			
Mm		Mm		MLA 1. kategorijā	LAD	
Mm		Mm		MLA 2. kategorijā	LAD	
Mm		Mm		MLA 3. kategorijā	LAD	
Npm	L	LNpm	lauku saimniecībām MLA teritorijā ienākumu līmenis ir paaugstinājies.	??-SUDAT	??-SUDAT	
Npm	L	LNpm	neizmantošanās LIZ samazinājums	LAD/VZD	LAD/VZD	
Npm	L	LNpm	Lauku saimniecību ienākumu līmeņa starpības samazināšanās starp MLA	LAD/??SUDAT	LAD /??SUDAT	
Npm	L	LNpm	Lauku iedzīvotāju migrācija			
Mm		Mm	Vidējā atbalsta summa, EUR/saimniecību	LAD	LAD	
Atbalsts ierobežojumiem zemes izmantošanā (kompensācija par zemes ierobežojumiem saimniecībās)						
Mm		Mm	Atbalstīto saimniecību skaits	LAD	LAD	
Mm		Mm	Atbalstītā platība Natura 2000 teritorijās	LAD	LAD	
Mm		Mm		MLA	LAD	
Mm		Mm		Teritorijas ārpus MLA	LAD	
Mm		Mm	Vidējā atbalsta summa, EUR/saimniecību	LAD	LAD	
Kādā mērā atbalsta pasākums veicina (i) apgrūtināšu dabas apstākļu radīto augstāku ražošanas izmaksu un zemāka ražošanas potenciāla atdīzināšanu (kompensāciju) MLA un (ii) palielinātu izmaksu (zaudējumu - costs incurred) un negīto ienākumu (income forgone) kompensāciju teritorijās ar ierobežojumiem vides aizsardzības nolūkā?						
Nm		Nm	Atbalsta maksājuma attiecība pret saimniecības ražošanas izmaksu paaugstinājuma un produkcijas vērtības samazinājuma kopsummu	??-LAD	??-LAD	
Nm		Nm	Saimniecību īpatsvars, kurām atbalsta maksājuma attiecība pret saimniecības ražošanas izmaksu paaugstinājuma un produkcijas vērtības samazinājuma kopsummu ir:			
Nm		Nm		mazāka par 50%, %		
Nm		Nm		no 50 līdz 90%, %		
Nm		Nm		lielāka par 90%, %		
Kādā mērā kompensācijas maksājumi palīdzējuši nodrošināt lauksaimniecības zemes turpmāko lietošanu (continued agricultural land use) MLA?						
N	M	L	Izmaiņās LIZ lietošanā MLA (ha un %)	LAD/VZD	LAD/VZD	
Kādā mērā atbalsta maksājumi veicinājuši dzīvotspējīgas lauku kopienas uzturēšanu?						
k	Nm	L	LNpm	Liecība, ka zemes turpmākās lietošanas līmenis ir kritisks dzīvotspējīgas lauku kopienas uzturēšanai (apraksts)	CSP/VZD	CSP/VZD
Nm		Nm	Saimniecības (neto) ienākumu un saimnieku (arī dzīvesbiedra) ārpus saimniecības ienākumu kopsummas attiecība pret vidējiem ģimenes ienākumiem attiecīgajā teritorijā			
Kādā mērā atbalsts sekmē vides aizsardzību ar to, ka uztur un attīsta ilgtspējīgu lauksaimniecību, kas ievēro vides aizsardzības prasības MLA?						
Npm		Npm	Videi draudzīgas lauksaimniecības sistēmas apsaimniekotā LIZ, ha un %	LAD/VZD	LAD/VZD	
Npm		Npm	t.sk. LIZ bioloģiskās lauksaimniecības sistēmā, ha un %	LAD/Bio-asociācij;	LAD/Bio-asociācija	
Nm		Nm	t.sk. LIZ integrētās lauksaimniecības sistēmā vai integrēto kaitēkļu uzraudzības sistēmu, ha un %	LAD/VZD, VCID	LAD/VZD, VCIDAC	
Nm		Nm	t.sk. LIZ, kas lietota kā ekstensīvās ganības (<2 LLU/ha vai specifiski reģionāli kritēriji), ha un %			
Nm		Nm	Aramzemes platība, kur iestrādātā slāpekļa daudzums (kūtsmēsli + mākslīgais mēslojums) gadā ir mazāks par 170 kg/ha (sliekšnis no Nitrātu direktīvas), ha un %			
Nm		Nm	Aramzemes platība, kur lietoto pesticīdu daudzums ir mazāks par noteikto sliekšni, ha un %			
Kādā mērā atbalsts sekmē vides aizsardzību ar to, ka veicina Kopienas vides aizsardzības likumos noteikto vides ierobežojumu īstenošanu un respektu pret tiem (NATURA 2000)?						
k	Np		Np	Vides ierobežojumiem, kas dod tiesības zemniekiem saņemt maksājumus, pakļauts LIZ īpatsvars [programmas mērķa teritorijas platībā]		

Npm	Npm	Saimniecības, kas tiesīgas saņemt vides aizsardzības ierobežojumus kompensējošos maksājumus, skaits un %	LAD/DF,VM	LAD/DF,VM
Nm	Nm	Atbalstu saņemšanu un vides noteikumus pārkāpušo saimniecību īpatsvara attiecība pret atbalstu nepieprasījušo un vides noteikumus pārkāpušo saimniecību īpatsvaru (celtas prasības)		
Agrovīde				
Atbalsts bioloģiskai lauksaimniecībai				
Mm	Mm	Atbalstīto bioloģiskās lauksaimniecības saimniecību skaits	LAD	LAD
Mm	Mm	(Bioloģiskā lauksaimniecība, viengadīgās kultūras		
Mm	Mm	(Bioloģiskā lauksaimniecība, specializētās ilggadīgās kultūras		
Mm	Mm	(Bioloģiskā lauksaimniecība, cita zemes lietošana		
Mm	Mm	(Bioloģiskā lauksaimniecība, kopā		
Mm	Mm	Atbalstīto bioloģiskās lauksaimniecības saimniecību platība, ha LIZ.	LAD	LAD
Mm	Mm	t.sk. pilnībā sertificētā/pārejas periodā esošā		
Nm	Nm	Saražotās un realizētās produkcijas apjoms	??-LAD/Asociācija	
Npm	L	LNpm Bioloģiskās lauksaimniecības saimniecību skaita pieaugums līdz 2007. g., %.	LAD/Bio-Asociācij	LAD/Bio-Asociācija
Npm	L	LNpm Sertificēto platību pieaugums līdz 2007. g., %.	LAD/Bio-Asociācij	LAD/Bio-Asociācija
Npm	L	LNpm Saražotās bioloģiskās lauksaimniecības produkcijas apjoma pieaugums līdz 2007. g.	??-Bio-asociācija	
Npm	L	LNpm Iekšējā tirgū realizētās bioloģiskās lauksaimniecības produkcijas apjoma īpatsvara pal	??-Bio-asociācija	
Npm	L	LNpm Ar bioloģiskās lauksaimniecības metodēm apsaimniekotās LIZ īpatsvars	Asociācija/VZD	Asociācija/VZ
Bioloģiski vērtīgi zālāji				
Mm	Mm	Atbalstīto saimniecību skaits, kurās zālāju apsaimnieko saskaņā ar pasākuma	LAD	LAD
Mm	Mm	Bioloģiski vērtīgo zālāju platība, kas apsaimniekota saskaņā ar nosacījumiem	LAD	LAD
Npm	L	LNpm Apsaimniekoto platību īpatsvars kopējā dabisko (? bioloģiski vērtīgo) zālāju	LAD/DF	LAD/DF
Npm	L	LNpm Uzturētas un aizsargātas sugām bagātākās zālāju ekosistēmas īpatsvars Latvijā	DF/VZD	DF/VZD
Bufersojas				
Mm	Mm	Atbalstīto saimniecību skaits, kurās platību apsaimnieko saskaņā ar buferjoslu	LAD	LAD
Npm	L	LNpm Apsaimniekotās platības īpatsvars kopējā jutīgo vides teritoriju intensīvi	LAD	LAD
Npm	L	LNpm Ar videi draudzīgām metodēm apsaimniekotās aramzemes īpatsvars valstī, %	LAD/VZD	LAD/VZD
Npm	L	LNpm Savvalas augu un dzīvnieku sugu dzīvotņu aizsargāšanas un vides aizsardzības	LAD/VZD	LAD/VZD
Mm	Mm	Vidējā atbalsta summa, EUR/liz	LAD	LAD
Ģenētiskie resursi				
Mm	Mm	Atbalstītās Latvijas brūnās šķirnes govīs	LAD	LAD
Mm	Mm	Atbalstītās Latvijas zilās šķirnes govīs	LAD	LAD
Mm	Mm	Atbalstītās Latvijas baltās šķirnes cūkās	LAD	LAD
Mm	Mm	Atbalstītās Latvijas tumšgalves šķirnes aitas	LAD	LAD
Mm	Mm	Atbalstītās Latvijas zirgu šķirnes braucamā tipa zirgi	LAD	LAD
Mm	Mm	Atbalstītās Latvijas vietējās pasugas bišu saimes	LAD/VCIDAC	LAD/VCIDAC
Npm	Npm	Populācijas pieaugums - Latvijas brūnās govīs, %	LAD/VCIDAC	LAD/VCIDAC
Npm	Npm	Populācijas pieaugums - Latvijas zilās šķirnes govīs, %	LAD/VCIDAC	LAD/VCIDAC
Npm	Npm	Populācijas pieaugums - Latvijas baltās šķirnes cūkās, %	LAD/VCIDAC	LAD/VCIDAC
Npm	Npm	Populācijas pieaugums - Latvijas tumšgalves šķirnes aitas, %	LAD/VCIDAC	LAD/VCIDAC
Npm	Npm	Populācijas pieaugums - Latvijas zirgu šķirnes braucamā tipa zirgi, %	LAD/VCIDAC	LAD/VCIDAC
Npm	Npm	Populācijas pieaugums - Latvijas vietējās pasugas bišu saimes, %	LAD/VCIDAC	LAD/VCIDAC
Mm	Mm	Vidējā atbalsta summa, EUR/LLU	LAD	LAD
Novērtējums				
Kādā mērā dabas resursi tikuši aizsargāti, konkrēti, augsnes kvalitāte, agrovīdes pasākumu ietekmē?				
Nm	Nm	Saimniecību zeme, kur noslēgta vienošanās par augsnes zudumu nepieļaušanu/samazināšanu, skaits un ha	LAD	LAD
Nm	Nm	t.sk. par ūdens/ vēja/ augsnes apstrādes radītās erozijas samazināšanu, attiecīgi %		
Nm	Nm	t.sk. pateicoties zemes lietošanai (ganības, citas ilggadīgās kultūras, ...), %	LAD/LAD	LAD/LAD
Nm	Nm	pateicoties barjerām vai virsmas norobežojumiem (terases, lineāri elementi, ...), %	LAD/LAD	LAD/LAD
Nm	Nm	pateicoties lauksaimniecības praksēm (aršanas samazināšanai, speciāli irigācijas veidi, kontūrveida kultivēšana, augsnes pārklājums, ...), %	LAD/LAD	LAD/LAD
Nm	Nm	pateicoties ganāmo lopu blīvumam, %	LAD/LAD	LAD/LAD
Nm	Nm	t.sk. atbalstītās aktivitātes, kuru mērķa objekts galvenokārt/ ekskluzīvi ir erozijas kontrole, %		
Nm	Nm	Saimniecību zeme, kur noslēgta vienošanās par augsnes piesārpošanas samazināšanu, skaits un ha		
Nm	Nm	t.sk. samazināta augu aizsardzības līdzekļu lietošana, %		
Nm	Nm	t.sk. samazināta augu barošanas līdzekļu/ kūtsmēslu lietošana, %		
Nm	Nm	t.sk. atbalstītās aktivitātes, kuru mērķa objekts skaidri izteikti ir augsnes piesārpošana, %		
Nm	Nm	Par saimniecību zemēm noslēgto vienošanos izraisīti tiešā ietekme uz lauksaimniecību un nelauksaimniecisko ražošanu, apraksts		
Kādā mērā dabas resursi tikuši aizsargāti, konkrēti, pazemes un virszemes (virsmas) ūdens kvalitāte, agrovīdes pasākumu ietekmē?				
Nm	Nm	Platība, kurā notiek ievades samazināšanās saskaņā ar vienošanos, ha	LAD	LAD
Nm	Nm	t.sk. samazināta maksliģā mēslojuma lietošana uz ha, %		
Nm	Nm	t.sk. samazināta organiskā mēslojuma lietošana uz ha vai samazināts lopu blīvums, %	LAD/LAD	LAD/LAD
Nm	Nm	t.sk. augu un/ vai augsekas lietošana, kuriem raksturīga zema mēslošanas efektivitāte vai zems slāpekļa pārpalikums, %		
Nm	Nm	t.sk. samazināta augu aizsardzības līdzekļu lietošana uz ha, %		
Nm	Nm	Lauksaimnieciskās ievades samazinājums uz ha saskaņā ar vienošanos, %		
Nm	Nm	Slāpekļa bilance, kg/ ha/ gadā		
Nm	Nm	Platība, kurā notiek atbalsta aktivitātes, lai samazinātu piesārņojuma nokļūšanu ūdens nesējslāni (ar noteci, ieskalšanu vai eroziju), ha	LAD	
Nm	Nm	t.sk. zemsedze/augu kultūras, %		
Nm	Nm	t.sk. maksliģās (neaudzējamās) barjeras noteici (ežmalas, dzīvžogi, lauku aizsargjoslas, kontūrkultivēšana, lauku lielums), %	LAD	
Nm	Nm	Piesārņojuma koncentrācija ūdenī no platībām, kur noslēgta vienošanās, to izsaka ar tā virsmas/ pazemes ūdens īpatsvaru, kas pārsniedz attiecīgo vielu pieļaujamās koncentrācijas sliekšni: mg. uz litru		

Nm	Nm		Par saimniecību zemēm noslēgto vienošanos izraisīta tiešā ietekme uz lauksaimniecību un nelauksaimniecisko ražošanu, apraksts		
Kādā mērā dabas resursi tikuši aizsargāti (vai pavairoti), konkrēti, ūdens krēsursi, agrovides pasākumu ietekmē?					
Nm	Nm		Platība, kas vienošanās rezultātā nav apūdeņota, ha		
Nm	Nm		t.sk. sakarā ar tiešu apūdeņojamo platību ierobežošanu, %		
Nm	Nm		t.sk. pateicoties izmaiņām augu sītmā/veģetācijā vai lauksaimniecības praksē, %		
Nm	Nm		Platība ar vienošanās rezultātā samazinātu irīgācijas līmeni (patēriņš/ha), ha		
Nm	Nm		t.sk. sakarā ar tiešu apūdeņojamo platību ierobežošanu, %		
Nm	Nm		t.sk. pateicoties izmaiņām augu sītmā/veģetācijā vai lauksaimniecības praksē, %		
Nm	Nm		t.sk. pateicoties uzlabotām irīgācijas metodēm, %		
Nm	Nm		Irīgācijai izmantotā ūdens daudzuma samazinājums vienošanās rezultātā, m3 un atbilstošie ha		
Nm	Nm		Vienošanās ietekmētā irīgācijas efektivitāte galvenajām kultūrām, t.i. saražotās kultūras apjoms un ūdens vienību, t/m3		
Nm	Nm		Pazemes un virszemes ūdens līmeņa tendence, apraksts un/ vai programmas līmeņa indikators		
Nm	Nm		Globālā ietekme no pazemes un virszemes ūdens līmeņa aizsardzības, apraksts		
Kādā mērā bioloģiskā (sugu) daudzveidība tikuši saglabāta vai palielinājusies, pateicoties agrovides pasākumiem, ar to, ka aizsargā floru un faunu lauksaimniecības zemē?					
Nm	Nm		Platība, kurā tiek atbalstītas lauksaimniecisko ievadi samazinošas aktivitātes, ha		
Nm	Nm		t.sk. samazināta augu aizsardzības līdzekļu lietošana, %		
Nm	Nm		t.sk. samazināta mēslošanas līdzekļu lietošana, %		
Nm	Nm		t.sk. izvairīšanās no speciālu līdzekļu lietošanas gada kritiskajā periodā, %		
Nm	Nm		Lauksaimnieciskās ievades samazināšana uz ha saskaņā ar vienošanos, %		
Nm	Nm		Liecība par pozitīvu sakarību starp atbalstītajiem ievadi samazinošajiem pasākumiem to mērķa platībā un sugu daudzveidību, apraksts ar faktiski pārstāvēto sugu skaita novērtējumu		
Nm	Nm		Platība ar saglabātu/ reintroducētu kultūru labvēlīgu plānojumu (kultūru veidi, ieskaitot ar to saistītos mājlopus; kultūru izvēle un lauka veids), pateicoties atbalstītajām aktivitātēm, ha		
Nm	Nm		Platība ar labvēlīgu veģetācijas/ kultūru pārpalikumu kritiskajos periodos, pateicoties atbalstītajām aktivitātēm, ha		
Nm	Nm		Liecība (saimniecību zemes lietošanas veidu griezumā) par pozitīvu sakarību starp kultūru vai pārklājumu/zemeszemes plānojumu saimniecības zemē, par kuru noslēgta vienošanās, un ietekmi uz sugu daudzveidību, apraksts ar praktiski iespējamo putnu, zīdītāju u.c. mītnu skaita vai pārstāvēto sugu skaita (vai novērošanas biežuma) novērtējumu		
Nm	L	LNm	Saimniecību zemes platība, par kuru noslēgta vienošanās par savvaļas sugām vai sugu grupām, ha un sugu precizēšana	LAD	LAD
Nm	Nm		t.sk. plaši izplatītas sugas, %	LAD	LAD
Nm	Nm		t.sk. īpašas sugas, %		
Nm	Nm		t.sk. iznīkstošas sugas, %		
Nm	Nm		t.sk. stabilas vai augošas sugas, %		
Nm	Nm		t.sk. augsnes organismi, %		
Nm	Nm		t.sk. sugas no starptautisko apdraudēto sugu saraksta, %		
Nm	Nm		Tendence mērķa sugu populācijā specifiskā mērķa zemē (salīdzinot, indikators 3.1) ar praktiski iespējamo populācijas lieluma novērtējumu vai Cita liecība par pozitīvu sakarību starp atbalstītajām aktivitātēm un mērķa sugu pārstāvību, apraksts		
Kādā mērā bioloģiskā (biotopu) daudzveidība tikuši saglabāta vai palielinājusies, pateicoties agrovides pasākumiem, ar to, ka saglabā bioloģiski augstvērtīgus biotopus lauksaimniecības zemē, aizsargā vai paplašina vides infrastruktūru vai aizsargā mitrzes vai ūdens biotopus biakus lauksaimniecības zemē?					
Nm	L	LNm	Bioloģiski augstvērtīgi biotopi lauksaimniecības zemē, kas tikuši aizsargāti, pateicoties atbalstītajām aktivitātēm; vietu vai vienošanos skaits, kopējā platība ha, vidējais lielums	LAD	
Nm	L	LNm	t.sk. specifiskas zemes lietošanas vai tradicionālo lauksaimniecības sītmu rezultātā, %	LAD/VZD	LAD/VZD
Nm	L	LNm	t.sk. novēršot zemes aizlaišanu un aizaugšanu ar krūmiem, %	LAD/VZD	LAD/VZD
Nm	Nm		t.sk. NATURA 2000 vietās, %	LAD/VM, DF	
Nm	Nm		t.sk. specifiskām sugām vai sugu grupām sevišķi labvēlīgi biotopi, %		
Nm	Nm		t.sk. ģeogrāfiskajam līmenim raksturīgie retie biotopi, %		
Nm	Nm		Atbalstītā ekoloģiskā infrastruktūra ar biotopu funkciju vai zemes gabals, kas saistīts ar lauksaimniecībai piederīgu zemi, ha un/ vai km un/ vai vietu/ vienošanos skaits		
Nm	Nm		t.sk. līnveida elementi (žogi, mūri u.c.), % un km		
Nm	Nm		t.sk. nelauksaimniecības zemes gabali (piem., ekoloģiskās atmatas, citas neapsētas platības, u.c.) vai tikai daļēji kultivēta zeme (neravētas un/ vai nemēslošanas lauka malas), %		
Nm	Nm		t.sk. izolējošie elementi (koku puduri u.c.), skaits		
Nm	Nm		t.sk. piesaistīti esošie bioloģiski augstvērtīgie biotopi, atvieglojot to fragmentāciju, %		
Nm	Nm		Platība, kas apsaimniekota ar atbalstītu lauksaimniecības sistēmu vai praksi, kas samazina/ novērš izskalošanos, noteci vai lauksaimniecībā izmantoto vielu/ augsnes nozūlnēšanos tuvējās vērtīgajās mitrzes vai ūdens biotopos, ha		
Nm	Nm		t.sk. ievadi samazinoša tehnika, %		
Nm	Nm		t.sk. noteces un/ vai erozijas novēršana, %		
Nm	Nm		t.sk. izskalošanas samazināšana, %		
Nm	Nm		Blakusesošās vērtīgās mitrzes vai ūdens biotopi, kas tikuši aizsargāti, pateicoties atbalstītajām aktivitātēm, ha		
Nm	Nm		t.sk. no eutrofikācijas un/ vai nogulšņu ieplūšanas, %		
Nm	Nm		t.sk. no toksiskām vielām, %		
Nm	Nm		t.sk. NATURA 2000 vietās, %		
Nm	Nm		t.sk. biotopi, kas sevišķi labvēlīgi specifiskām sugām vai sugu grupām, %		
Nm	Nm		t.sk. ģeogrāfiskajam līmenim raksturīgie retie biotopi, %		
Kādā mērā bioloģiskā (ģenētiskā) daudzveidība tikuši saglabāta vai palielinājusies, pateicoties agrovides pasākumiem, ar to, ka saglabā apdraudētās mājlopu šķirnes un augu pasugas?					
Nm	L	LNm	Dzīvnieki/ augi, kas audzēti/ kultivēti saskaņā ar vienošanos, skaits vai ha šķirņu/ pasugu griezumā	LAD	LAD
Nm	L	LNm	t.sk. no ES vai starptautiskajiem sarakstiem (pending - neizlemts?)	LAD/ZM, VM	
Nm	Nm		t.sk. saglabāti sev tradicionālai lauksaimniecības sistēmā, %		
Kādā mērā ainava tikuši saglabāta vai uzlabota ar agrovides pasākumiem?					

Nm	Nm	Lauksaimniecības zeme, par kuru noslēgta vienošanās, kas veicina saskaņotību ar teritorijas dabisko/ biofizikālo raksturojumu, skaits un ha
Nm	Nm	t.sk. pateicoties zemes lietošanas sistēmai, ko ietekmējušas atbalsītās aktivitātes (ja būtiski, norāda specifiskos veidus, piem., zālāji), %
Nm	Nm	t.sk. pateicoties vides elementiem, piem., flora, fauna vai biotopi, ko tieši/ netieši ietekmējušas atbalsītās aktivitātes, %
Nm	Nm	t.sk. pateicoties zemes formu saglabāšanai, piem., reljefs, kontūras, %
Nm	Nm	t.sk. pateicoties ūdens līmeņa un ūdenstilpju kontūru saglabāšanai atbalsīto aktivitāšu rezultātā (piem., līsteningļ ? , iriģācijas ierobežojumi), %
Nm	Nm	Lauksaimniecības zeme, par kuru noslēgta vienošanās, kas veicina uztveres/ izziņas, sevišķi vizuālās, diferenciāciju (viendabību/ dažādību) ainavā, skaits un ha
Nm	Nm	t.sk. pateicoties vizuālajai sarežģītībai zemes lietošanas/ kultūraugu sistēmas rezultātā, ko ietekmējušas atbalsītās aktivitātes (apjoma, telpas piemērošana, ieskaitot augstumu, krāsas), %
Nm	Nm	t.sk. pateicoties vides elementiem, piem., flora, fauna vai biotopi, ko tieši/ netieši ietekmējušas atbalsītās aktivitātes, %
Nm	Nm	t.sk. pateicoties cilvēku būvētajiem objektiem (dzīvzogiem, dīķiem, ceļiem), kas ieviesti/ saglabāti, pateicoties atbalsītajām aktivitātēm vai veģetācijas apsaimniekošanas atbalsta sniegtajām iespējām vērot ainavas diferenciāciju (viendabību/ dažādību), %
Nm	Nm	Lauksaimniecības zeme, par kuru noslēgta vienošanās, kas dod ieguldījumu teritorijas kultūrvēsturiskajā raksturojumā, vietu vai objektu skaits un ha vai km
Nm	Nm	t.sk. pateicoties tradicionāli pārstāvētajiem kultūraugiem vai mājlopiem atbalsīto aktivitāšu ietekmē, %
Nm	Nm	t.sk. pateicoties cilvēku būvētajiem lineārajiem objektiem (dzīvzogiem, dīķiem, ceļiem), kas ieviesti/ saglabāti, pateicoties atbalsītajām aktivitātēm, %
Nm	Nm	t.sk. pateicoties cilvēku būvētajiem atsevišķajiem punktveida objektiem (piem., koku puduri vai veģetācijas apsaimniekošanas radītā iespēja skatīt šo mantojumu ?skatu laukumi?), kas ieviesti/ saglabāti, pateicoties atbalsītajām aktivitātēm, %
Nm	Nm	t.sk. pateicoties iespējai piederēt tradicionālos lauku darbus (ganīšanu, lopu dzišanu, auzstkalnu ganībās, sienu vākšanu u.c.), %
Nm	Nm	Liecība par sociālajiem labumiem/ vērtībām no aizsargātas/ uzlabotā savainu struktūras un funkcionālā apraksts

Mp	L	LMp	LIZ kopā, tūkst.ha	LAD	LAD
Npm	Mpm	MpmNpm	LIZ agrovides pasākumos kopā, tūkst.ha	LAD	LAD
Npm	Mpm	MpmNpm	LIZ agrovides pasākumos 1257/99, tūkst.ha	LAD	LAD
Npm	Mpm	MpmNpm	LIZ agrovides pasākumos 2078/92, tūkst.ha	LAD	LAD
Npm	Mpm	MpmNpm	LIZ NATURA2000 teritorijās, tūkst.ha	LAD	LAD
Npm	Mpm	MpmNpm	MLA atbalstu saņemošās LIZ ipatsvars NATURA2000 teritoriju LIZ platībās, %	LAD	LAD
Npm	Mpm	MpmNpm	Sabiedriskais finansējums MLA atbalstam NATURA2000 teritoriju LIZ, tūkst.EUR	LAD	LAD
Npm	Mpm	MpmNpm	1257/99 16.pantā paredzēto atbalstu saņemošās LIZ ipatsvars NATURA2000 teritoriju LIZ platībās, %	LAD	LAD
Npm	Mpm	MpmNpm	Sabiedriskais finansējums 1257/99 16.pantā paredzētajam atbalstam NATURA2000 teritoriju LIZ, tūkst.EUR	LAD	LAD
Npm	Mpm	MpmNpm	Agrovides maksājumus saņemošās LIZ ipatsvars NATURA2000 teritoriju LIZ platībās, %	LAD	LAD
Npm	Mpm	MpmNpm	1257/99 16.pantā paredzēto atbalstu saņemošās LIZ ipatsvars NATURA2000 teritoriju LIZ platībās, %	LAD	LAD
Npm	Mpm	MpmNpm	Sabiedriskais finansējums 1257/99 16.pantā paredzētajam atbalstam NATURA2000 teritoriju LIZ, tūkst.EUR	LAD	LAD
Npm	Mpm	MpmNpm	Agrovides maksājumus saņemošās LIZ ipatsvars NATURA2000 teritoriju LIZ platībās, %	LAD	LAD
Npm	Mpm	MpmNpm	Sabiedriskais finansējums Agrovides maksājumiem NATURA2000 teritoriju LIZ, tūkst.EUR	LAD	LAD

g.1 Lauksaimniecības produktu pārstrāde un mārketinga sektoru griezumā

Mm	Mm	Mm	Atbalsīto pārstrādes uzņēmumu (projektu?) skaits	LAD	LAD
Mm	Mm	Mm	Gaļa, izņemot māļputnu gaļu		
Mm	Mm	Mm	Piens un piena produkti		
Mm	Mm	Mm	Olas un māļputnu gaļa		
Mm	Mm	Mm	Citi lopkopības produkti		
Mm	Mm	Mm	Graudaugi		
Mm	Mm	Mm	Cukurs		
Mm	Mm	Mm	Eļļaugu sēklas		
Mm	Mm	Mm	Proteīnaugu sēklas		
Mm	Mm	Mm	Vins un alkohols		
Mm	Mm	Mm	Augļi un dārzeņi		
Mm	Mm	Mm	Dekoratīvie augi un stādi		
Mm	Mm	Mm	Sēklas		
Mm	Mm	Mm	Kartupeļi		
Mm	Mm	Mm	Citi augkopības produkti		
Mm	Mm	Mm	Polivalenti (daudzvērtīgi) produkti		
Mm	Mm	Mm	Citi produkti		
Mm	L	Mm	Kopā		
Mm	Mm	Mm	t.sk. bioloģiskās lauksaimniecības produkti	???	Bio-asociācija
Mm	Mm	Mm	Vides aizsardzības izmaksu īpatsvars kopējās attiecināmajās izmaksās, %		
Mm	Mm	Mm	Apstiprināto pieteikumu skaits pēc ieguldījuma mērķa	LAD	
Mm	Mm	Mm	Ražošanas orientācija uz paredzamajām tirgus tendencēm		
Mm	Mm	Mm	Jaunu lauksaimniecības produkcijas noieta tirgu apgūšanas veicināšana		
Mm	Mm	Mm	Realizācijas fīkla uzlabošana vai racionalizācija		
Mm	Mm	Mm	Pārstrādes procesu racionalizācija vai uzlabošana		
Mm	Mm	Mm	Produktu sagatavošanas un piedāvāšanas uzlabošana		
Mm	Mm	Mm	Blakusproduktu un atkritumu labākās izmantošanas vai ierobežošanas veicināšana		
Mm	Mm	Mm	Jauno tehnoloģiju pielietošana		
Mm	Mm	Mm	Inovatīvo investīciju veicināšana		
Mm	Mm	Mm	Kvalitātes uzlabošana un vadība		

Mm	Mm			Higiēnas un darba apstākļu uzlabošana un vadība		
Mm	Mm			Vides aizsardzība		
Mm	Mm			t.sk. kvalitātes kontroles un vadības sistēmu ieviešanas projektu (ieviesto?) skaits	LAD	
Mn	Mm			Vides aizsardzības izmaksu īpatsvars kopējās attiecināmajās izmaksās, %	LAD	
Nm	L	LNm		Lauksaimniecības produktu pārstrādes uzņēmumu ar uzlabotu kvalitātes kontroles un vadības sistēmu īpatsvara pieaugums, %	LAD/PVD	
Nm	L	LNm		Atbalstīto pārstrādes uzņēmumu produkcijas pārdošanas apjoma pieaugums, %	LAD/CSP	
Nm	L	LNm		Atbalstīto (?) pārstrādes uzņēmumu ienākumu pieaugums, %	LAD	
Kādā mērā atbalstītās investīcijas veicinājušas lauksaimniecības produktu konkurētspējas palielināšanu ar to, ka uzlabo un racionalizē lauksaimniecības produktu pārstrādi un mārketingu?						
k	Nm	L	LNm	Liecība par racionālākām pārstrādes un mārketinga metodēm (apraksts, piem., atbalsta saņēmēju tendence iegūt ISO 9000)		
	Nm		Nm	Jaudas izlietošanas īpatsvars atbalstītajās pārstrādes un mārketinga līnijās, %	LAD	
	Nm		Nm	Atbalsta radītās pārstrādes/ mārketinga izmaksu izmaiņas uz pamatprodukta vienību, %		
Kādā mērā atbalstītās investīcijas veicinājušas lauksaimniecības produktu pievienotās vērtības un konkurētspējas palielināšanu ar to, ka uzlabo to kvalitāti?						
	Npm	L	LNpm	Lauksaimniecības produktu īpatsvars, kas tiek pārstrādāti/pārdoti uzlabotas kvalitātes produktos atbalstītajās pārstrādes/mārketinga līnijās, %		
	Npm		Npm	t.sk. pakļauti sistemātiskai kvalitātes uzraudzībai, pateicoties atbalstam, %		
	Npm		Npm	t.sk. ar uzlabotu viendabību preču partijā/starp preču partijām, %		
	Npm	L	LNpm	Ar kvalitātes zīmi pārdoto produktu īpatsvars kopējā pārdoto produktu skaitā, kas nāk no atbalstītajām pārstrādes/mārketinga līnijām, produktu skaits un %	LAD	
	Npm	L	LNpm	t.sk. ar ES līmeņa kvalitātes zīmi, %	LAD	
	Npm		Npm	t.sk. ar valsts līmeņa kvalitātes zīmi, %		
	Npm		Npm	t.sk. ar citu kvalitātes zīmi, %		
	Npm		Npm	Pievienotās vērtības īpatsvars atbalstītajās pārstrādes/mārketinga līnijās, %	???	
Kādā mērā atbalstītās investīcijas uzlabojušas situāciju lauksaimniecības pamatproduktu ražošanas sektorā?						
k	Npm		Npm	Tendences (kvantitātes un cenas ziņā) izejvielu iepirkšanā atbalstītajās pārstrādes/mārketinga līnijās		
	Npm	L	LNpm	Pateicoties atbalstam saglabātajos vai radītajos noieta tirgos pārdoto lauksaimniecības pamatproduktu bruto apgrozījuma īpatsvars programmas mērķa teritorijas kopējā lauksaimniecības pamatproduktu bruto apgrozījumā, %	LAD/CSP	
	Npm	L	LNpm	Lauksaimniecības pamatproduktu īpatsvars, kurus piegādā atbalstītajiem pārstrādājamiem vai tirgotajiem, kas atkarīgs no daudzgadīgiem līgumiem vai ekvivalentiem instrumentiem, %	LAD	
Kādā mērā atbalstītās investīcijas uzlabojušas darba apstākļus un dzīvnieku veselību un labturību (health and welfare)?						
	Npm	L	LNpm	Ar veselības un labturības uzlabošanu saistīto atbalstīto investīciju īpatsvars pārstrādes un mārketinga kopējās atbalstītajās investīcijās, %	LAD	
	Nm		Nm	t.sk. ar mērķi uzlabot barības vērtību un higiēnisko kvalitāti produktiem, kas paredzēti patēriņam cilvēku uzturā, %		
	Nm		Nm	t.sk. ar mērķi uzlabot barības vērtību un higiēnisko kvalitāti dzīvnieku barībai, %		
	Nm		Nm	t.sk. ar mērķi uzlabot darba drošību, %		
	Nm		Nm	t.sk. ar mērķi uzlabot dzīvnieku labturību, %		
k	Nm		Nm	Tendence infekcijas slimību izplatībā, transportējot un turot ar atbalstu saistītos kaušanai paredzētos dzīvniekus (apraksts, piem., incidentu biežums)		
k	Nm		Nm	Tendence darba apstākļu uzlabošanā ar atbalstu saistītajās darbavietās (apraksts, piem., protokolēto incidentu biežums)		
Kādā mērā atbalstītās investīcijas aizsargājušas vidi?						
	Npm	L	LNpm	Pateicoties atbalstam radītā vai palielinātā jauda tām pārstrādes/ mārketinga līnijām, kas pārstrādā lauksaimniecības pamatproduktus no saimniecībām ar vidi draudzīgu lauksaimniecības sistēmu, t	LAD	
	Nm	L	LNm	t.sk. no saimniecībām, kas ievēro kādas publiski vai individuāli līgumā vai ar ekvivalentu līdzekli noteiktās vides saistības (piem., bioloģiskās vai integrētās lauksaimniecības produkti), t	???-LAD	
	Nm	L	LNm	t.sk. atjaunojamās enerģijas kultūras vai tradicionālās nepārtikas kultūras (korkis), t	???-LAD	
	Npm	L	LNpm	Pārstrādes/ mārketinga līniju īpatsvars, kas veikušas vides uzlabošanu, pateicoties līdzfinansējumam, %	LAD/LAD	
	Npm		Npm	t.sk. ar vides uzlabošanu kā tiešo mērķi, %		
	Npm		Npm	t.sk. ar vides uzlabošanu kā blakusefektu (piem., no citiem mērķiem iegādātās jaunās tehnoloģijas), %		
	Npm		Npm	t.sk. atbalstītās investīcijas pārstrādes un mārketinga posmā radīto virsnormas izmešu samazināšanai (atkritumi, notekūdeņi, dūmi), t.s. "cauruļu galim" ["end of dipes"], %		
	Npm		Npm	t.sk. atbalstītās investīcijas resursu taupīšanai (ūdens, enerģija, ..) un vides jautājumiem produkcijas tālākajos aprites posmos pēc pārstrādes/ mārketinga līnijas (transportēšana, pakošana ..), %		
Konsultācija						
	Mm		Mm	Apstiprināto pieteikumu skaits	LAD	LAD
	Mm		Mm	Atbalstītā platība, ha	???	???
	Mm		Mm	saimniecību konsultācijau pakalpojumi		
	Mm		Mm	Saimniecības vadības pakalpojumi		
	Mm		Mm	Atbalstīto mācību un konsultācijas pakalpojumu (? advisory and extension services' projects) projektu skaits	LAD	LAD
	N	M	L	VPD (4.1.4.pasākumā?) un LAP ietvaros izstrādāto biznesa plānu un projektu skaits	LAD/ZM	LAD/ZM
	Mm		Mm	Saimniecību skaits, kurās sāktota grāmatvedības uzskaitē	???-LAD	???-LAD
	Nm	Mm	L	Saimniecību skaits, kurās sāktota grāmatvedības uzskaitē		
Lauksaimniecības ierīču uzlabošana un attīstības veicināšana						
Zemes uzlabošana						
	Mm		Mm	Apstiprināto pieteikumu skaits	LAD	LAD
	Mm		Mm	Atbalstītā platība, ha	LAD	LAD
	Mm		Mm	Uzbūvēto, atjaunoto vai rekonstruēto meliorācijas sistēmu garums	LAD	LAD
	Mm		Mm	LIZ platība, kurā nokaļkotas skābās augsnes	LAD	LAD
	Mm		Mm	LIZ platība, kurā veiktas augsnes agroķīmiskās analīzes	LAD	LAD
	Nm	L	LNm	LIZ, kurā uzlabota meliorācijas sistēma, īpatsvara palielinājums	LAD/VZD	LAD/VZD
	Nm	L	LNm	LIZ, kurā nokaļkotas skābās augsnes, īpatsvara palielinājums	LAD/VZD	LAD/VZD

Lauksaimniecisko un lauksaimniecībai tuvo aktivitāšu dažādošana							
	Mm		Mm		Apstiprināto pieteikumu skaits		LAD
	Mm		Mm			lauku tūrisms	LAD
	Mm		Mm			Tehniskās apkopes centri	LAD
	Mm		Mm			Amatniecība	LAD
	Mm		Mm			citi	LAD
Nm	Mm	L	LMmNm		Jauradīto pilna laika darba vietu skaits		LAD
Nm	Mm	L	LMmNm		Saglabāto pilna laika darba vietu skaits		LAD
Ainavu saglabāšana							
	Mm		Mm		Apstiprināto pieteikumu skaits		LAD
	Mm		Mm		No krūmājiem attīrītās LIZ platība		LAD
	Mm		Mm		No latvāņiem attīrītās LIZ platība		LAD
Kādā mērā lauku iedzīvotāju ienākumi tikuši nodrošināti vai palielināti?							
Nm		L	LNm		Atbalstītajās aktivitātēs gūto ienākumu īpatsvars ar lauksaimniecību saistītās saimniecības nodarbināto ienākumos, EUR/saņēmēju, iesaistīto skaits		
Nm			Nm		t.sk. saimniecības bruto ienākumi no lauksaimniecības uzlabošanas vai no atbalstītajiem ārpussaimniecības darījumiem, %		
Nm			Nm		t.sk. no ārpussaimniecības atbalsta rosinātās saimnieciskās darbības dažādošanas, %		
Nm			Nm		Izmaksu (costs=all inputs) attiecība pret apgrozījumu (ieņēmumi no pārdotās produkcijas) atbalstītajās ar lauksaimniecību saistītajās aktivitātēs		
Npm		L	LNpm		Atbalstītajās aktivitātēs gūto ienākumu īpatsvars ar lauksaimniecību nesaisīto saimniecību bruto ienākumos, EUR/saņēmēju, iesaistīto skaits		LAD
Npm		L	LNpm			t.sk. no tūrisma, %	LAD
Npm		L	LNpm			t.sk. no amatniecības un vietējiem ražojumiem, %	LAD
Npm		L	LNpm		Nelauksaimnieciskā atbalsta radītajos darījumos/nodarbinātībā ienākumus guvušo iedzīvotāju īpatsvars kopējā ar lauksaimniecību nesaisītajā lauku iedzīvotāju skaitā, %		LAD/CSP
Kādā mērā lauku iedzīvotāju dzīvošanas apstākļu un labklājības nodrošināšana ir sociālo un kultūras aktivitāšu, apkārtējās vides pievilcības uzlabošanas vai atšķirtības mazināšanas (alleviation of remoteness) sekas?							
Npm		L	LNpm		Saimniecību/ mājsaimniecību/ uzņēmumu īpatsvars, kuriem ir pieeja atbalstītajām telekomunikāciju iespējām/ pakalpojumiem, % un skaits		
Nm			Nm		Atbalstīto aktivitāšu rezultātā atvieglotie vai ietaupītie braucieni/ transports, apraksts un km vai/un stundas gadā		
Nm			Nm		t.sk. ar lauksaimniecību saistītajām saimniecībām, km vai/un stundas gadā		
Nm			Nm		t.sk. lauku kopienu, km vai/un stundas gadā		
Nm			Nm		Liecības par ekonomisko aktivitāti, ko izraisījušas atbalstītās uzlabotās komunikācijas vai transporta iespējas, apraksts		
Nm			Nm		Lauku iedzīvotāju īpatsvars, kuriem ir pieejamas ar atbalstu saistītās sociālās/ kultūras aktivitātes, %		
Nm			Nm		t.sk. lauksaimnieki, kas bauda brīvdienas, pateicoties atbalstītajiem aizvietošanas pakalpojumiem, % un dienu skaits		
Npm		L	LNpm		Lauku iedzīvotāju īpatsvars, kas bauda pieeju zemes un lauku apvidus/kultūras vai anaviskā mantojuma vietām, pateicoties atbalstītajām aktivitātēm, %		
Npm			Npm		Lauku mājvietu īpatsvars, kas uzlabojušas, pateicoties atbalstam, % un skaits		LAD
Nm			Nm		t.sk. lauku tūrisma, %		LAD
Nm			Nm		t.sk. paredzētas kā stimul, lai paliktu/apmestos apvidū, %		
Npm		L	LNpm		Atbalstītajās aktivitātēs radītās/ saglabātās pilna laika darba vietas lauksaimniecībā, skaits un atbilstošo saimniecību skaits		LAD
Nm			Nm		t.sk. lauksaimniecības attīstīšanas vai lauksaimniecībai tuvajās aktivitātēs, %		LAD
Nm			Nm		t.sk. saimnieciskās darbības dažādošanas aktivitātēs, %		
Nm			Nm		t.sk. lauksaimniecībā jauniešiem vecumā līdz 30 gadiem, %		
Nm			Nm		t.sk. sievietēm, %		
Nm			Nm		Radīto/ saglabāto pilna laika darba vietu izmaksas lauksaimniecībā, EUR/pilna laika darba vienībām		???-LAD
Nm			Nm		Darbspēks, kas, pateicoties atbalstam, tiek nodarbināts ziemas lauksaimnieciskās aktivitātes periodos, pilna laika darba vienības un cilvēku skaits		
k	Npm		L	LNpm	Tūrisma sezonas paildzināšana, dienu skaits gadā		???-Turisma asociācija
	Nm		L	LNm	Atbalstītajās aktivitātēs radītās/ saglabātās pilna laika darba vietas lauksaimniecībā nenodarbinātajiem lauku iedzīvotājiem, skaits un personu skaits		???-LAD
	Nm		Nm		t.sk. tūrisms, %		???-LAD
	Nm		Nm		t.sk. amatniecība un vietējie ražojumi, %		???-LAD
	Nm		Nm		t.sk. agro-business, %		???-LAD
	Nm		Nm		t.sk. personas, kas jaunākas par 30 gadiem, %		???-LAD
	Nm		Nm		t.sk. sievietes, %		
	Nm		Nm		Radīto/ saglabāto pilna laika darba vietu izmaksas nelauksaimniecībā, EUR/pilna laika darba vienībām		
	Nm		Nm		Lauku saimniecību īpatsvars, kurām ir uzlabojumi lauksaimniecībā no atbalstītajām aktivitātēm, % un skaits un ha		
	Nm		Nm		t.sk. zemes uzlabojumi, skaits un % ha		
	Nm		Nm		t.sk. irīgācijas sistēmu uzlabojumi, skaits un % ha		
	Nm		Nm		t.sk. saimniecības/ lauku struktūras uzlabojumi, skaits un skaita %		
	Nm		Nm		t.sk. profesionālāka saimniecības vadība, skaits un skaita %		
k	nm		Nm		Atbalstītās jaunās/uzlabotās ar lauksaimniecisko ražošanu saistītās aktivitātes, ieskaitot kvalitatīvu lauksaimniecības produktu pārdošanu, apraksts		
	Nm		Nm		Jaudas izlietojums atbalstītajiem nelauksaimnieciskajiem objektiem, %		
	Nm		Nm		Apdraudētās zemes īpatsvars, kura tiek aizsargāta, pateicoties atbalstam, ha un %		
	Nm		Nm		Postījumus cietušās zemes īpatsvars, kura tiek atjaunota, pateicoties atbalstam, ha un %		LAD/VZD
k	Npm		L	LNpm	Liecības par palielinātu aktivitāti/ potenciālu, pateicoties atbalstītajām aktivitātēm, apraksts, piem., atbilstošais tīkls, finansu inženierija		
	Npm		L	LNpm	LIZ īpatsvars, kurā uzlabota augsnes aizsardzība, sevišķi, samazinot eroziju, pateicoties atbalstītajām aktivitātēm, ha un %		
	Nm		Nm		Pateicoties atbalstam samazinātie ūdens zudumi irīgācijas infrastruktūrā, apūdeņotie ha un zudumi m3/t ražas		

k	Npm	L	LNpm	Liecība par videi pozitīvām tendencēm lauksaimniecības sistēmās, praksēs, ekoloģiskajā infrastruktūrā vai zemes lietošanā, pateicoties atbalstītajām aktivitātēm, apraksts	VM, VA, DF	
	Nm		Nm	Atkritumu/ notekūdeņu savākšana/ atfīršana, pateicoties atbalstītajām aktivitātēm, % no apjoma un % no pakalpojumiem saņēmējās saimniecībām/ mājsaimniecībām		
	Nm		Nm	Lauku saimniecību/ mājsaimniecību īpatsvars, kurām ir iespēja lietot atjaunojamo enerģiju, pateicoties atbalstītajām aktivitātēm, %		
k	Nm		Nm	Liecība par nelauksaimniecības zemes bioloģiskās daudzveidības/ āinavas/ dabas resursu		
	Npm	L	Npm	Lauku attīstības virzītāji [rural actors], kuriem, pateicoties atbalstam, ir uzlabojusies pieeja un apmaiņa ar informāciju par videi draudzīgām aktivitātēm, skaits un %		
	Nm		Nm	t.sk. saistībā ar lauksaimniecības tehniku, sistēmām un praksi, skaits un %		
	Nm		Nm	t.sk. saistībā ar nelauksaimnieciskajām aktivitātēm, skaits un %		
Atbalsta pasākuma uzdevuma apraksts						
Lauksaimniecībā neizmantojot LIZ apmezošana						
	Mm		Mm	Līgumu/vienošanas skaits	LAD	LAD
	Mm		Mm		Uzturēšanas izmaksas	LAD
	Mm		Mm		Negūtīie ienākumi	LAD
	Mm		Mm	Atbalstītā platība, tūkst.ha	LAD	LAD
	Mm		Mm		Uzturēšanas izmaksas	LAD
	Mm		Mm		Negūtīie ienākumi	LAD
h. Lauksaimniecībā neizmantojot LIZ apmezošana						
	Mm		Mm	Līgumu/vienošanas skaits, privātie, sabiedriskie, kopā	LAD	LAD
	Mm		Mm	Atbalstītā platība, tūkst.ha, privāta, sabiedriskā, kopā	LAD	LAD
	Mm		Mm		Skuju koki	LAD
	Mm		Mm		Lapu koki	LAD
	Mm		Mm		Jauktās mežaudzes	LAD
	Mm		Mm		Ātraudzīgās plantācijas	LAD
Atbalsts mazvērtīgo mežaudžu vai koku sugu nomaipai, lai paaugstinātu bioloģisko daudzveidību un ekoloģisko vērtību						
	Mm		Mm	Līgumu/vienošanas skaits, privātie, sabiedriskie, kopā	LAD	LAD
	Mm		Mm	Atbalstītā platība, tūkst.ha, privāta, sabiedriskā, kopā	LAD	LAD
	Mm		Mm		Skuju koki	LAD
	Mm		Mm		Lapu koki	LAD
	Mm		Mm		Jauktās mežaudzes	LAD
	Mm		Mm		Ātraudzīgās plantācijas	LAD
	Mm		Mm		Apmezošana kopā	LAD
	Mm		Mm		Prognoze	LAD
Citi mežsaimniecības atbalsta pasākumi (citi no 30.panta)						
	Mm		Mm	Apstiprināto pieteikumu skaits	LAD	LAD
	Mm		Mm	Investīcijas meža ekonomiskās, ekoloģiskās un sociālās vērtības attīstīšanā		
	Mm		Mm	Investīcijas mežsaimniecības produktu ražošanas, pārstrādes un mārketinga attīstīšanā	LAD	LAD
	Mm		Mm	Mežsaimniecības produktu jaunu noieta tirgu attīstība		
	Mm		Mm	Meža īpašnieku asociāciju dibināšana	LAD	LAD
	Mm		Mm	Meža ražošanas potenciāla atjaunošana	LAD	LAD
	Mm		Mm	Meža aizsardzība pret ugunsgrēku	LAD	LAD
	Mm		Mm	Atbalstīto uzbūvēto vai rekonstruēto meža ceļu kopgarumus, km	LAD	LAD
	Mm		Mm	Ugunsgrākā izpostīto meža platību atjaunošana, ha	LAD	LAD
Citi mežsaimniecības atbalsta pasākumi (32.pants)						
	Mm		Mm	Apstiprināto pieteikumu skaits		
	Mm		Mm	Uzturēt un palielināt meža ekoloģisko stabilitāti sabiedrības interesēs		
	Mm		Mm	Ar lauksaimniecības pasākumiem uzturēt mežu ugunsdrošības joslas (ha)		
Npm	L		LNpm	Zemas kvalitātes mežaudžu īpatsvara samazinājums, %	LAD/VMD	LAD/VMD
Npm	L		LNpm	Neapstrādātās LIZ īpatsvara samazinājums (apmezošanas rezultātā)?, %	LAD/VZD	LAD/VZD
Nm			Nm	Absorbētās oglekļa gāzes apjoms (apmezojotās platībās), t	??-ZM, M.dep	
Kādā mērā meža resursi tikuši saglabāti un pavairoti, pateicoties programmai, sevišķi ar to, ka ietekmē zemes lietošanu un struktūru un mežaudzes kvalitāti?						
	Nm		Nm	Atbalstītā stādījumu platība, ha	LAD	LAD
	Nm		Nm	Sagaidāmais vidējais ikgadējais krājas papildums pieaugums, m ³ /ha (gadā)	LAD	LAD
	Nm		Nm	t.sk. jaunajos stādījumos, % un atbilstošie ha	LAD/LAD	LAD/LAD
	Nm		Nm	t.sk. esošo meža zemju uzlabojuma dēļ, % un atbilstošie ha	LAD/LAD	LAD/LAD
k	Nm		Nm	Tendences struktūras/ kvalitātes rādītājos, apraksts, piem., ieskaitot cieta/ mīkstās koksnes koku sugu sadalījumu, diametra/vecuma izmaiņas, šķērslaukumu un koku skaitu, stumbru kvalitāti (taisnumu, mezolojumus) ...		
Kādā mērā meža resursi tikuši saglabāti un pavairoti, pateicoties programmai, sevišķi ar to, ka ietekmē kopējo oglekļa uzkrājumu mežaudzē?						
	Nm		Nm	Vidējais ikgadējais firā oglekļa uzkrājums 2000.-2012. gada periodā, pateicoties atbalstam, milj.t gadā		
	Nm		Nm	Tendence vidējā ikgadējā firā oglekļa uzkrājumā līdz 2012. gadam, pateicoties atbalstam, milj.t gadā		
Kādā mērā atbalstītās aktivitātes sekmē mežsaimniecības ieguldījumu lauku attīstības ekonomiskajos un sociālajos aspektos ar to, ka saglabā un veicina mežsaimniecību produktīvu darbību?						
	Nm		Nm	Ikgadējo izmaksu īsa/ vidēja termiņa izmaiņas mežkopībai, ciršanai un transportēšanai/ savākšanai, krājumu oprācijām, pateicoties atbalstam, EUR/m ³		
	Nm		Nm	Saimniecību īpatsvars, kuras saistītas ar meža īpašnieku asociācijām vai līdzīgām organizācijām, pateicoties atbalstam, %	LAD	LAD
	Nm		Nm	Papildus atbalstītais noiets tirgū, sevišķi, maziznēra un zemas kvalitātes produktiem, m ³		
Kādā mērā atbalstītās aktivitātes sekmē mežsaimniecības ieguldījumu lauku attīstības ekonomiskajos un sociālajos aspektos ar to, ka saglabā un atstā ienākumu gūšanu, nodarbinātību un citas sociālekonomiskas funkcijas un nosacījumus?						
	Nm		Nm	Aktivitātes saimniecībās no atbalstīto stādīšanas/ uzlabošanas darbu izpildes un sagaidāmais darba apjoms saimniecībā, kas izriet no atbalstītā īsa/ vidēja termiņa aktivitātēm, stundas/ha gadā		
	Nm		Nm	t.sk. periodos ar zemu lauksaimnieciskās aktivitātes līmeni, kas nesasniedz apvienoto jaudu lauku/ meža saimniecībās, stundas/ saimniecību gadā + atbilstošo saimniecību skaits		
	Nm		Nm	t.sk. ar nodarbinātības palielināšanu vai saglabāšanu saimniecībā, pilna laika darba vienības gadā		
	Nm		Nm	Mežsaimniecības pmatproduktu īsa/ vidēja termiņa piegāžu apjoms mazjaudas, vietējai pārstrādei, m ³ /gadā		
Npm			Npm	No atbalstītajām aktivitātēm tieši vai netieši atkarīgā īsa/ vidēja termiņa nodarbinātība nelauksaimniecībā (mežizstrāde, sākotnējā pārstrāde un mārketinga un tālāka vietējā, mazjaudas pārstrāde un mārketinga), pilna laika darba vienības gadā	LAD	LAD

k	Npm	Npm	Pievilcīga/ vērtīga papildus platība vai vieta, pateicoties atbalstam, apraksts (ņemot vērā jēdzienus par uzveres/ izziņas saskaņotību, diferencēšanu homogēns/ dažāds un kultūras identitāti), kā arī iekļauto hektāru skaits			
	Nm	Nm	Īsa/ vidēja termiņa ienākumi, pateicoties atbalstītajām aktivitātēm, EUR/gadā un no atbalsta labumu guvušo skaits			
	Nm	Nm	t.sk. papildus ilglaicīgi ienākumi saimniecībā, % un ha			
	Nm	Nm	t.sk. no atsitiena efekta aktivitātēm vai atbalstītajām nelauksaimnieciskajām aktivitātēm, %			
	Nm	Nm	Zaudēto ienākumu maksājuma attiecība pret firmai ienākumiem no iepriekšējās zemes lietošanas (t.i. iepriekšējais bruto segums [gross margin])			
Kādā mērā atbalstītās aktivitātes sekmē mežsaimniecības ieguldījumu lauku attīstības ekonomiskajos un sociālajos aspektos ar to, ka saglabā un atbilstoši pastiprina aizsargfunkcijas meža apsaimniekošanā?						
	Nm	Nm	Platība, kas stādīta/ apsaimniekota, lai pildītu aizsargfunkciju, ha	LAD	LAD	
	Nm	Nm	Resursi/ līdzekļi ar uzlabotu aizsardzību, pateicoties atbalstītajām aktivitātēm, ha	???	???	
	Nm	Nm	t.sk. LIZ, %	???	???	
	Nm	Nm	t.sk. ūdenskrātuves, %			
	Nm	Nm	t.sk. ciemati, tūristu mītnes, % un interešu veidi un svarīgums, piem., izteikts atvieni kā iedzīvotāju skaits, gultas vietu skaits u.c.)			
Kādā mērā atbalstītās aktivitātes ir devušas ieguldījumu meža ekoloģiskajā funkcijā ar to, ka uztur, saglabā un piemēroti palielina bioloģisko daudzveidību?						
	Nm	Nm	Platība, kas stādīta/ atjaunota/ uzlabota ar vietējām koku sugām, ha	LAD	LAD	
	Nm	Nm	t.sk. jautkie, ha	LAD	LAD	
	Nm	Nm	t.sk. nodrošina savā atrašanās vietā ģenētisko resursu saglabāšanu, ha			
	Npm	L	LNpm	Kritiskās vietas, kas saglabātas/ uzlabotas, pateicoties atbalstam, ha		
	Npm	L	LNpm	t.sk. NATURA 2000 vietas, ha		
	Npm	L	LNpm	t.sk. no dabas postījumiem aizsargātās/ atjaunotās vietas, ha		
k	Npm	L	LNpm	Tendence jutīgo floras un faunas sugu/ pasugu (t.i. nepārdodamo meža produktu) aizsardzībā uz zemes, kur veiktas atbalstītās aktivitātes, apraksts (piem., dažādu iespaidoto sugu/ pasugu skaits un, ja iespējams, izmaiņas "atslēgas" (kas raksturo piesārņojumu un dzīve apstākļus) vai galveno? sugu pārstāvība		
	Nm	Nm	Apstādītā platība reģionos ar mazu vai neesošu meža pārklājumu, ha	LAD	LAD	
	Nm	Nm	t.sk. NATURA 2000 vietas, ha	LAD/VMD	LAD/VMD	
	Nm	Nm	t.sk. koridori starp izolētām nedrošām dzīvotnēm, ha			
	Nm	Nm	Izveidotās robežjoslas (mežmalas, ...) ar nozīmīgu vērtību savvaļas florai un faunai, km			
Kādā mērā atbalstītās aktivitātes ir devušas ieguldījumu meža ekoloģiskajā funkcijā ar to, ka uztur to veselību un dzīvotspēju?						
	Nm	Nm	Mežaudzes (vai koku krājas?) apjoms ar samazinātiem bojājumiem, pateicoties atbalstītajām infrastruktūras iekārtām, m3/gadā			
	Nm	Nm	Platība, kurā uzlabota meža struktūra vai ieviesta mežkopības prakse attiecībā uz aizsardzību pret katastrofām, ha	LAD	LAD	
	Nm	Nm	Pret dabas stihijas risku (ieskaitot ugunsgrēku) aizsargātā vai atjaunotā platība	LAD	LAD	
Atbalsta ražotāju grupām						
	Mm		Atbalstīto ražotāju grupu skaits	LAD		
	Npm	L	LNpm	Ražotāju grupu skaita pieaugums, %	LAD/ZM	
	Npm	L	LNpm	Sadarbībai apvienojušos komerciālo lauku saimniecību ražotāju grupu skaita pieaugums, %	LAD	
	Npm	L	LNpm	Ražotāju grupu realizētās produkcijas apjoma pieaugums	LAD	
	Npm	L	LNpm	Ražotāju grupu vidējā apgrozījuma pieaugums, %	LAD/ZM	
Atbalsta ES standartu sasniegšanai						
	Mm	Mm	Atbalstīto daļēji naturālo uzņēmumu skaits	LAD		
	Nm	Nm	Radīto pilnas slodzes darba vietu skaits (no tām sieviešu darba vietas)	LAD		
	Nm	Nm	Investīciju projektus citos pasākumos izmantojušo saimniecību skaits	??-LAD		
	Npm	L	LNpm	Ieņēmumu pieaugums no saimnieciskās darbības uzņēmumos, %	LAD	
	Npm	L	LNpm	Nodarbinātības līmeņa izmaiņas, %	CSP/CSP,Nod.d	
	Npm	L	LNpm	Lauku iedzīvotāju mājāsaimniecības ienākumu uz 1 ģimenes locekli palielinājums, %	LAD/CSP	
Atbalsta ES standartu sasniegšanai						
	Mm	Mm	Atbalstīto saimniecību skaits noteiktas jomas ES standartu sasniegšanai	LAD		
	Mm	Mm	Dzīvnieku skaits atbalstītajās saimniecībās standartu sasniegšanai lopkopības	LAD		
	Mm	Mm	Atbalstīto (?) Saimniecību skaits, kas daļēji ieviesušas ES standartus	LAD		
	Mm	Mm	Atbalstīto (?) Saimniecību skaits, kas pilnībā ieviesušas ES standartus	LAD		
	Mm	Mm	Atbalstīto saimniecību kopējā platība, ha	LAD		
	Npm	L	LNpm	ES standartiem atbilstošu lauksaimniecības uzņēmumu pieaugums	LAD/PVD	
	Npm	L	LNpm	Dzīvnieku skaita pieaugums, kuri tiek turēti ES standartiem atbilstošā fermās	LAD/PVD	
	Npm	L	LNpm	Pieaudzis ES standartiem atbilstošos apstākļos saražotās lauksaimniecības produkcijas apjoms uz 1 ha LIZ		
Kopējā programmas un attīstības tendenču īstenošanas novērtēšana						
	Np	L	LNp	Personu īpatsvars, kuras strādā no atbalsta labumu guvušajās lauku/meža saimniecībās un to vecums ir: i) <30 gadi; ii) 30-39 gadi; iii) >40 gadi, %	LAD/CSP	
	Np	L	LNp	Sieviešu un vīriešu attiecība no atbalsta labumu guvušo personu skaitā	???	
	Np	L	LNp	Liecība par programmas pozitīvu ietekmi uz lauku depopulācijas mazināšanos, apraksts, ietverot izmaiņas lauksaimnieku un citu lauku iedzīvotāju struktūrā	CSP dati no 2004-2006	
	Np	L	LNp	Saglabāto/ radīto pilna laika darba vietu skaits no atbalsta tieši/ netieši labumu guvušajās lauku/ meža saimniecībās		
	Np	L	LNp	t.sk. saimniecību īpašnieki/ vadītāji [holders], %		
	Np	L	LNp	t.sk. ārpusģimenes darbaspēks, %		
	Np	L	LNp	t.sk. sievietes, %		
	Np	L	LNp	t.sk. pilnu darba laiku nodarbinātie, %		
	Np	L	LNp	t.sk. no iesaistītajām aktivitātēm ārpus lauksaimniecības/ mežsaimniecības pamatproduktu ražošanas, %		
	Np	L	LNp	t.sk. netieši nodarbināti kā piegādātāji, %		
	Np	L	LNp	Saglabāto/ radīto pilna laika darba vietu skaits no atbalsta tieši/ netieši labumu guvušajās citu nozaru uzņēmumos (bez lauksaimniecības un mežsaimniecības)	LAD/LAD, CSP LAD/LAD, CSP	
	Np	L	LNp	t.sk. sievietes	LAD/LAD, CSP LAD/LAD, CSP	
	Np	L	LNp	t.sk. jaunieši vecumā līdz 30 gadiem	LAD/LAD, CSP LAD/LAD, CSP	
	Np	L	LNp	t.sk. nepilnu darba laiku lauksaimniecībā nodarbinātie, kas dažādo ienākumus		
	Np	L	LNp	t.sk. netieši nodarbinātie kā piegādātāji un pakalpojumu sniedzēji (ienākumu dažādošanas nolūkā)		

Np	L	LNp	Tieši/ netieši atbalstu saņēmušo lauksaimniecībā nodarbināto personu ienākumi, EUR/personu un iesaistīto skaits	???-LAD	???-LAD
Np	L	LNp	t.sk. saimniecības neto ienākumi, %	???-LAD/ SUDAT	???-LAD/ SUDAT
Np	L	LNp	t.sk. ārpusģimenes darbaspēka ienākumi, %		
Np	L	LNp	t.sk. nepilnu darba laiku lauksaimniecībā nodarbināto ienākumi no lauku saimniecības darbības dažādošanas ar ienesīgām aktivitātēm, kas nav saistītas ar lauksaimniecības/ mežsaimniecības pamatproduktu ražošanu. %		
Np	L	LNp	t.sk. netieši nodarbināto (piegādēs iesaistīto) ienākumi, %		
Np	L	LNp	Tieši/ netieši atbalstu saņēmušo lauksaimniecībā nenodarbināto personu ienākumi, EUR/personu un iesaistīto skaits	CSP	
Np	L	LNp	t.sk. no lauku tūrisma, %		
Np	L	LNp	t.sk. no amatniecības un vietējiem ražojumiem, %		
Np	L	LNp	t.sk. no netiešās nodarbinātības kā piegādātāji un pakalpojumu sniedzēji (ienākumu dažādošanas nolūkā), %		
Np	L	LNp	Apgrozījuma attiecība pret izmaksām galvenajās no atbalsta labumu guvušajās ražošanas ķēdēs		
Np	L	LNp	Pievienotās vērtības izmaiņas uz lauksaimniecības/ mežsaimniecības pamatprodukcijas vienību galvenajās no atbalsta labumu guvušajās ražošanas ķēdēs, %	CSP	
Np	L	LNp	Lauksaimniecības pamatprodukcijas īpatsvars, kurai programmas atbalsta ietvaros uzlabota kvalitāte jebkurā līmenī galvenajās no atbalsta labumu guvušajās ražošanas ķēdēs, %		
Np	L	LNp	Liecība par labāku pielāgošanos tirgum, apraksts		
Np	L	LNp	Izmaiņas gada bruto apgrozījumā galvenajās no atbalsta labumu guvušajās ražošanas ķēdēs, %		
Np	L	LNp	Standartizētā produkta vienības cenas izmaiņas galvenajās no atbalsta labumu guvušajās ražošanas ķēdēs, %		
Np	L	LNp	Atbalsīto aktivitāšu īpatsvars, kuras pilnīgi/ galvenokārt paredzētas vides aizsardzībai vai nostiprināšanai, % no programmas izmaksām un % no projektiem	LAD/LAD	
Np	L	LNp	Atbalsīto aktivitāšu īpatsvars, kuras centrējas uz ražošanas un attīstības aspektiem, kas rada pozitīvu vides blakusefektu, % no programmas izmaksām un % no projektiem	LAD/LAD	
Np	L	LNp	t.sk. pateicoties tīrīšanas tehnoloģijai, %	LAD/LAD	
Np	L	LNp	t.sk. pateicoties uzlabotai lauksaimniecības praksei vai zemes lietošanas veida izmaiņai/ saglabāšanai (iesk. dzīvnieku izvietojumu/ koncentrāciju), %	LAD/LAD	
Np	L	LNp	Atbalsīto aktivitāšu īpatsvars, kuras rada negatīvus vides efektus, % no programmas izmaksām un % no projektiem	???-LAD/LAD	
Np	L	LNp	t.sk. izveidošanas/ investēšanas/ būvniecības posmā, %		
Np	L	LNp	t.sk. darbības jeb operatīvajā posmā, %		
Np	L	LNp	LIZ platības īpatsvars, kurā notikušas ar programmu saistītās labvēlīgas (vai novērstas negatīvās) zemes lietošanas veida izmaiņas, %	LAD/LAD	
Np	L	LNp	t.sk. ilggadīgās kultūras (zālāji, dārzi, meži, ...), %	LAD/LAD	
Np	L	LNp	t.sk. aramzeme (bioloģiskā lauksaimniecība, augseka), %	LAD/LAD	
Np	L	LNp	t.sk. nekultivētās vai dabiskās plavas un ganības, %	LAD/LAD	
Np	L	LNp	Ūdens resursu īpatsvars, kuri tikuši ietaupīti (vai labāk atjaunoti), pateicoties programmai, %		
Np	L	LNp	t.sk. attiecas uz lauksaimniecības (vai mežsaimniecības) pamatproduktu ražošanu, %		
Np	L	LNp	Ūdens resursu īpatsvars, kuros samazināts/ stabilizēts piesārņošanas līmenis, pateicoties programmai, %		
Np	L	LNp	t.sk. attiecas uz lauksaimniecības (vai mežsaimniecības) pamatproduktu ražošanu, %		
Np	L	LNp	Programmas ietekmētā (tuvināts novērtējums) tendence siltumnīcefekta gāzu ikgadējā emisijā, t ozleklja ekvivalenta		
Np	L	LNp	t.sk. no oglekļa dioksīda, %		
Np	L	LNp	t.sk. no nātrija oksīda, %		
Np	L	LNp	t.sk. no metāna, %		
Np	L	LNp	Programmas mērķa teritorijas platības īpatsvars, kur vērojams labvēlīgs (vai novērstas negatīvs) ainavas uzlabošanas efekts, %		
Np	L	LNp	t.sk. veicina ainavas saskaņotību, %		
Np	L	LNp	t.sk. veicina ainavas diferenciaciju (homogenitāti/ diversitāti), %		
Np	L	LNp	t.sk. veicina kultūras identitāti, %		
Np	L	LNp	t.sk. saistībā ar ilggadīgajām kultūrām (zālāji, dārzi, meža zeme, ...), %		
Np	L	LNp	Aktivitāšu/ projektu grupu/ kombināciju biežums, pasākumos un /vai starp pasākumiem, kuri risina lauku attīstības problēmas/ iespējas i) dažādos lauksaimniecības/ mežsaimniecības produkcijas līniju līmeņos; ii) dažādos specifiskos vājo vietu un/ vai iii) konkrētās radītās kritiskās masas aspektos. %		
Np	L	LNp	Galvenie programmā iesaistīto un tiešu labumu guvušo [beneficiaries/ operators] subjektu un objektu veidi (piem., saimniecības, uzņēmumi, asociācijas, tīkli [networks]; īpašnieki/ vadītāji, pārstrādātāji/ tirgotāji; aramzeme/ plavas un ganības, maza/ liels; tiploģija	LAD	
Np	L	LNp	Liecība par to, kā tiek apkarota nevajadzīga vilcināšana vai izmaksas tiešajiem atbalsta saņēmējiem/ operatoriem, apraksts		
Np	L	LNp	Svira efekta rādītājs = Kopējās tiešo saņēmēju izmaksas atbalsītajās akcijās attiecībā pret sabiedrisko līdzfinansējumu	LAD	
Np	L	LNp	Liecība par nestspēju, apraksts un aptuvena kvantifikācija	LAD	
Np	L	LNp	Liecība par no aktivitātēm/ projektiem izrietošo netiešo labvēlīgo efektu, apraksts	LAD	